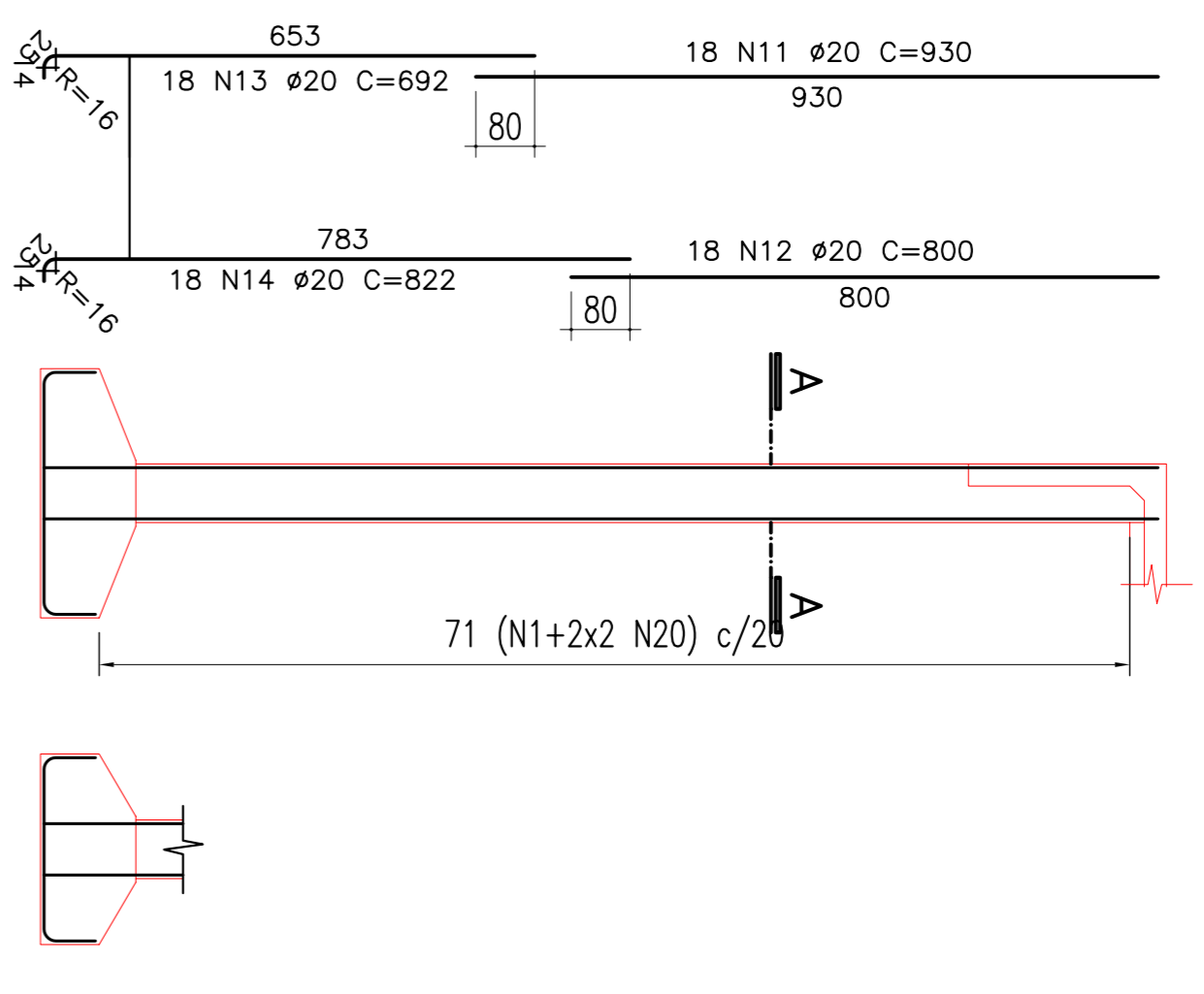


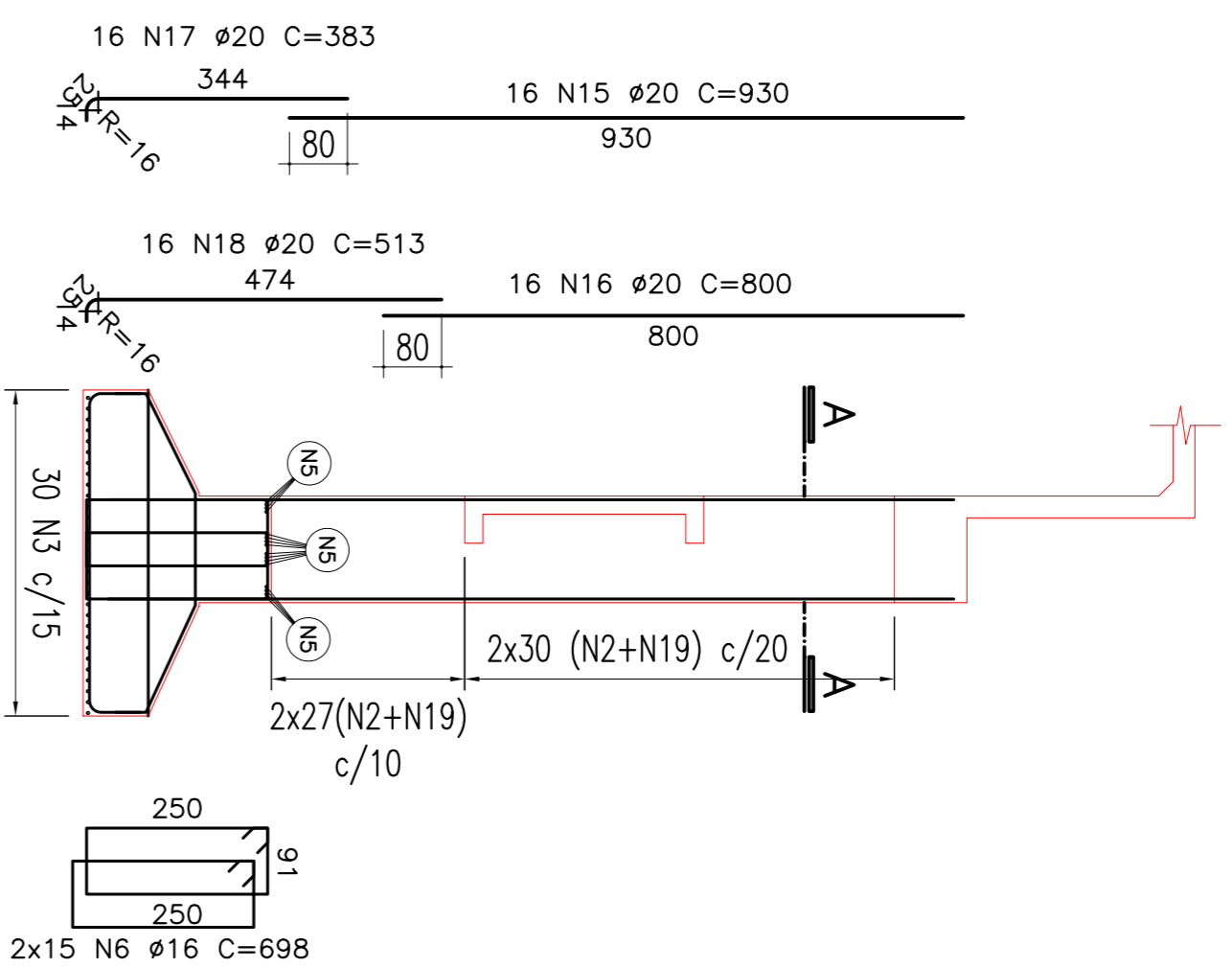
ARMAÇÃO DOS PILARES PA E PB

ELEVACÃO (2x)



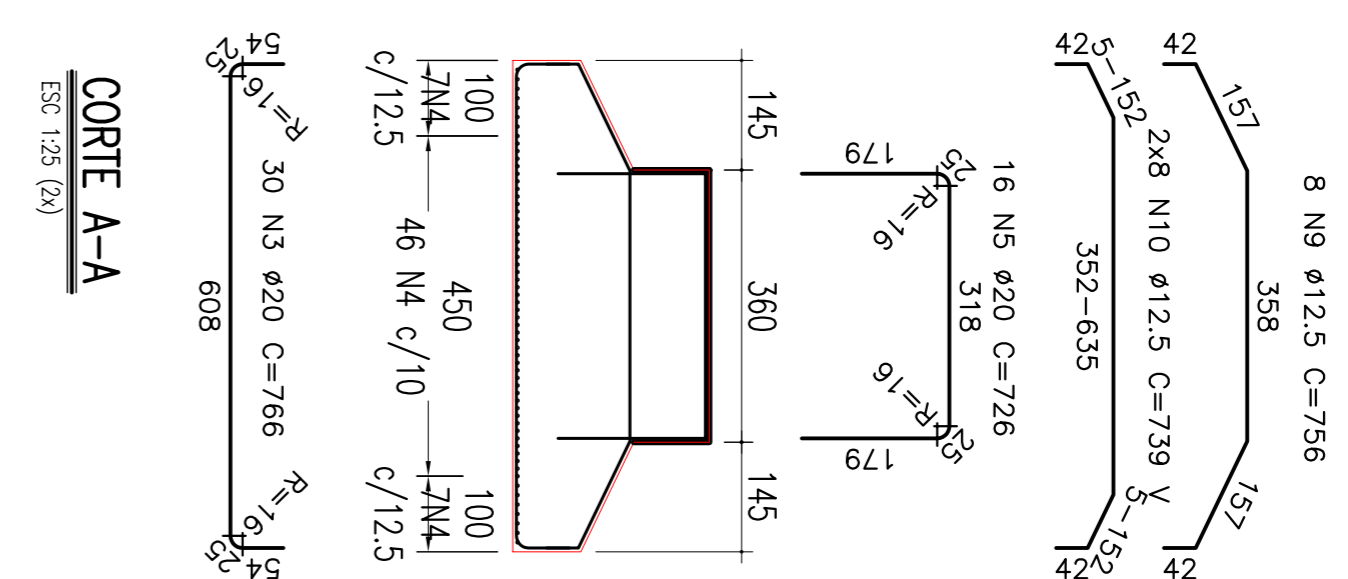
ARMAÇÃO DOS PILARES PC E PD

ELEVACÃO (2x)



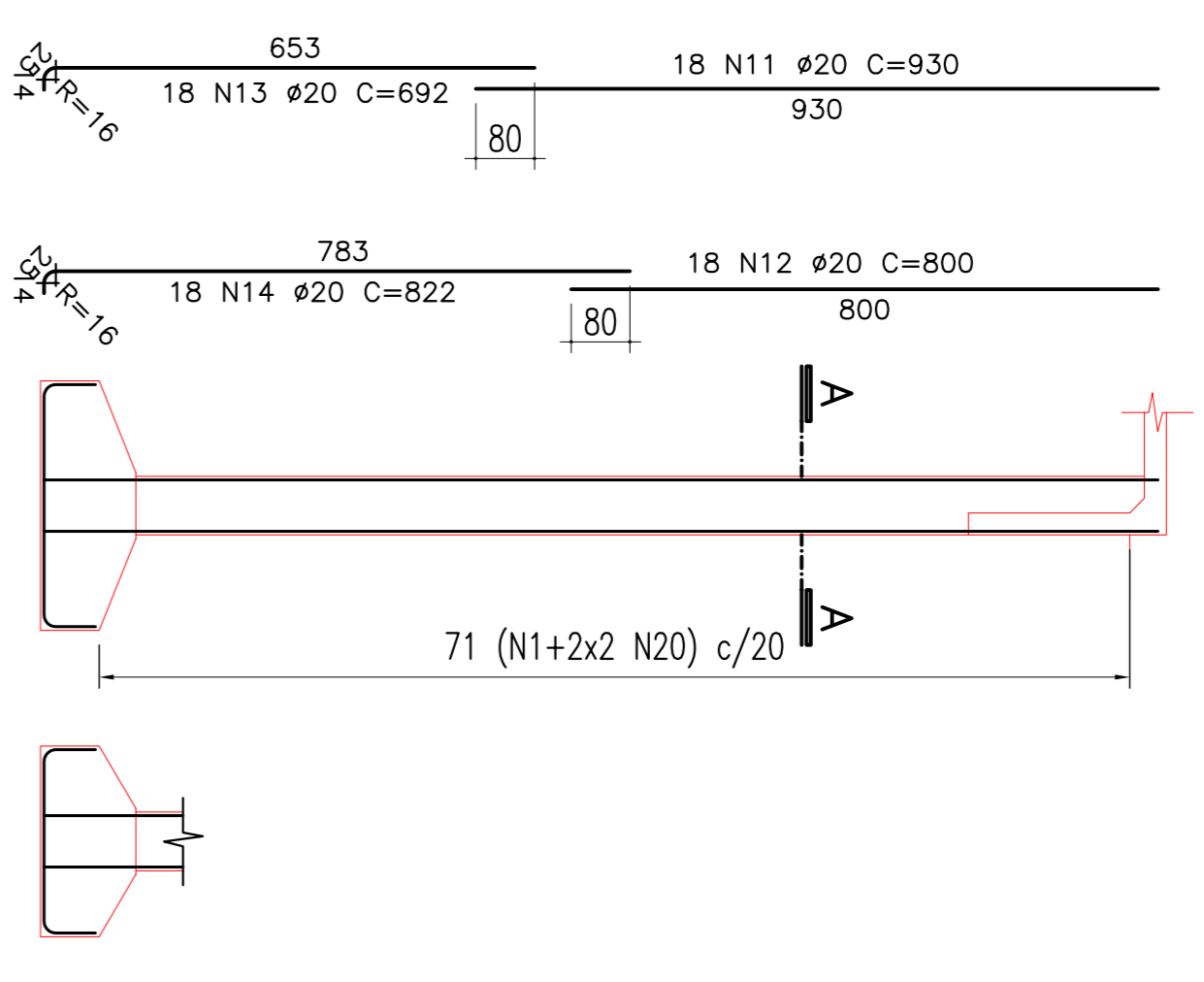
SAPATA PC E PD (1x)

ESC 1:100



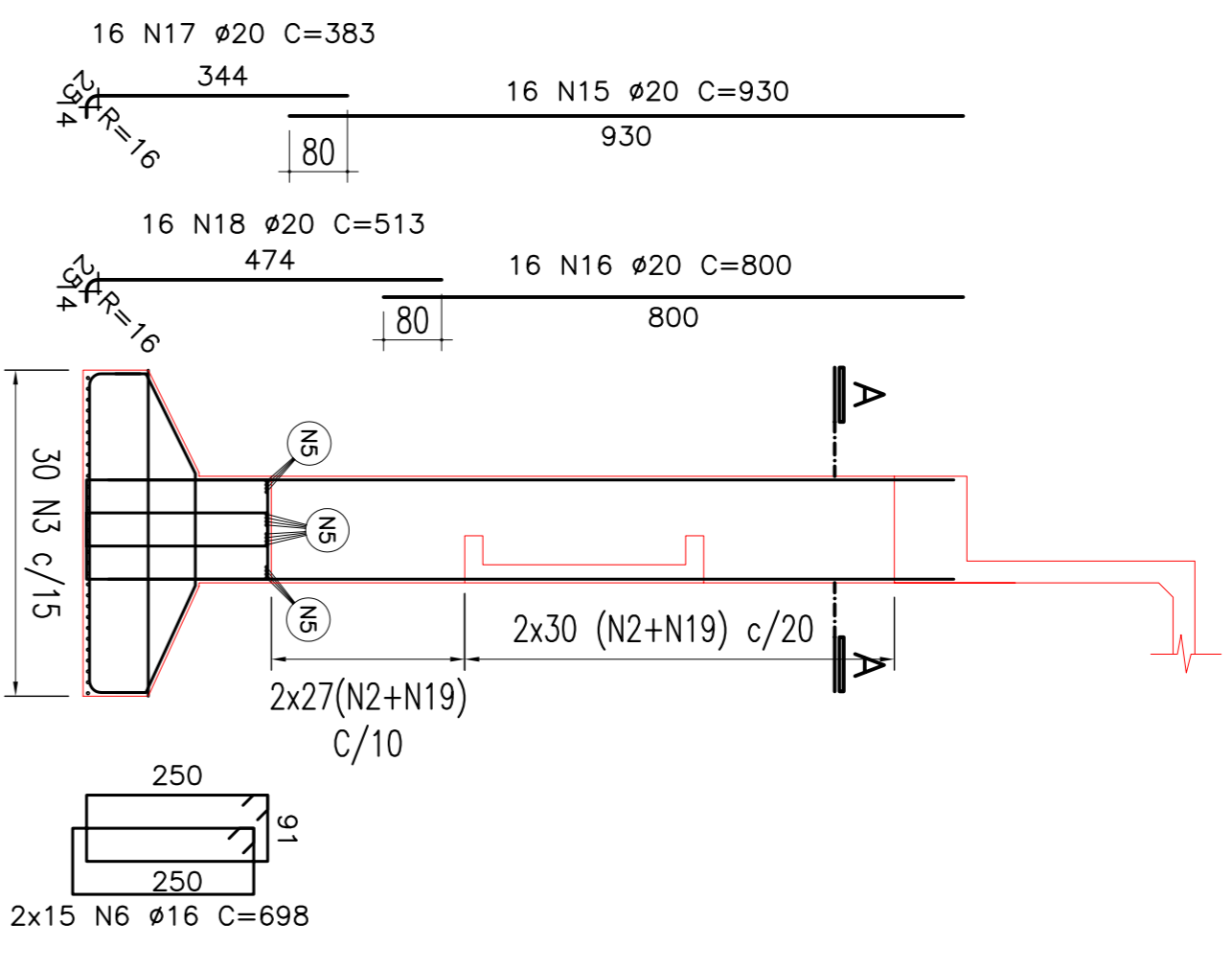
ARMAÇÃO DOS PILARES PA E PB

ELEVACÃO (2x)



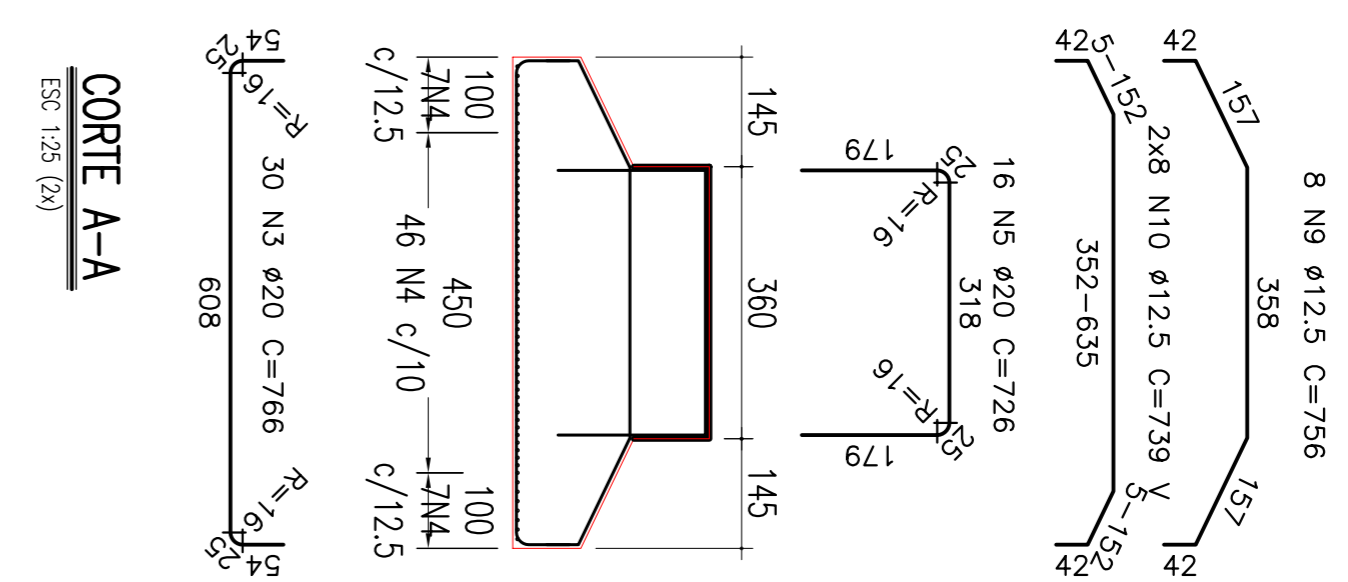
ARMAÇÃO DOS PILARES PC E PD

ELEVACÃO (2x)



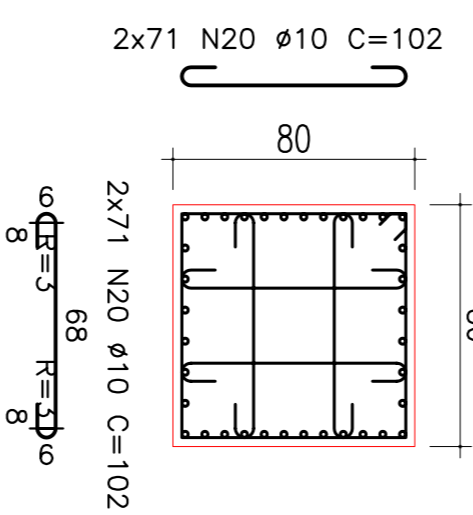
SAPATA PC E PD (1x)

ESC 1:100



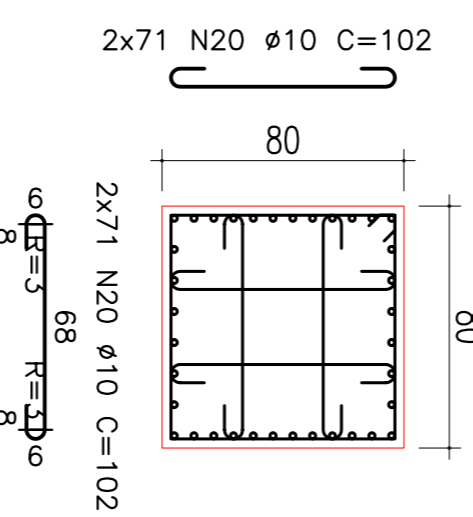
CORTE A-A

ESC 1:25 (2x)



CORTE A-A

ESC 1:25 (2x)



CORTE A-A

ESC 1:25 (2x)

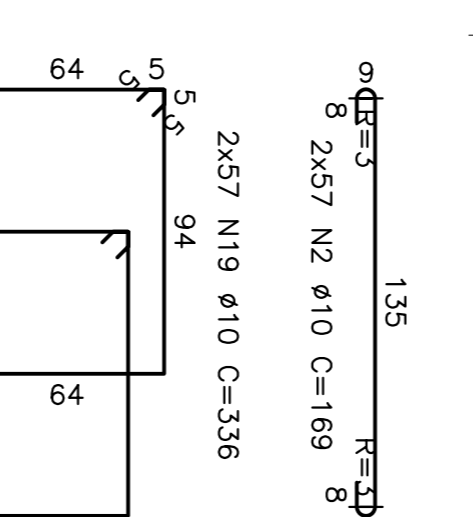


TABELA DE FERROS (ENCONTRO 01)

Armação	Pos. (mm)	Elt. Quant.	COMP. (cm)
Armação dos Pilares PA e PB (2x)	C.Unt.	C.Tot.	
CA-50A	1	10	316
CA-50A	11	20	18
CA-50A	12	20	18
CA-50A	13	20	18
CA-50A	14	20	18
CA-50A	20	10	284
CA-50A	21	16	14
CA-50A	22	16	18
Armação dos Pilares PC e PD (2x)			
CA-50A	2	10	114
CA-50A	15	20	16
CA-50A	16	20	16
CA-50A	17	20	16
CA-50A	18	20	16
CA-50A	19	10	114
SAPATA PC e PD (1x)			
CA-50A	3	20	30
CA-50A	4	20	60
CA-50A	5	20	16
CA-50A	6	16	30
CA-50A	7	12.5	16
CA-50A	8	12.5	19
CA-50A	9	12.5	8
CA-50A	10	12.5	16
TOTAL:			11824

TABELA DE FERRO

Armação	Pos. (mm)	Elt. Quant.	COMP. (cm)
Armação dos Pilares PA e PB (2x)	C.Unt.	C.Tot.	
CA-50A	1	10	71
CA-50A	11	20	18
CA-50A	12	20	18
CA-50A	13	20	18
CA-50A	14	20	18
CA-50A	20	10	284
CA-50A	21	16	14
CA-50A	22	16	18
Armação dos Pilares PC e PD (2x)			
CA-50A	2	10	114
CA-50A	15	20	16
CA-50A	16	20	16
CA-50A	17	20	16
CA-50A	18	20	16
CA-50A	19	10	114
SAPATA PC e PD (1x)			
CA-50A	3	20	30
CA-50A	4	20	60
CA-50A	5	20	16
CA-50A	6	16	30
CA-50A	7	12.5	16
CA-50A	8	12.5	19
CA-50A	9	12.5	8
CA-50A	10	12.5	16
TOTAL:			11824

RESUMO GERAL

ACO	φ(mm)	COMP. (m)	MASSA (kg)
CA-50A	10	2179,48	1369
CA-50A	12.5	370,6	364
CA-50A	16	467,32	734
CA-50A	20	2693,72	6661
TOTAL:			9127

RESUMO GERAL

ACO	φ(mm)	COMP. (m)	MASSA (kg)
CA-50A	10	2179,48	1369
CA-50A	12.5	370,6	364
CA-50A	16	467,32	734
CA-50A	20	2693,72	6661
TOTAL:			9127

CONVENIÊNCIAS

CONSTRUTORA FERROVIA DO NORDESTE
CONCREMAT *engenharia lida*
 Engenharia e Arquitetura

PROJ. ELABORADO POR: [] DATA: []
 DES. ELABORADO POR: [] DATA: []
 VERIF. ELABORADO POR: [] DATA: []
 RESP. TEC. ELABORADO POR: [] DATA: []

OBJETO: ARMAÇÃO DOS ENCONTROS 01 E 02
 PILARES E SAPATAS

REVISÃO DO PROJETO EXECUTIVO
 REVISÃO GERAL
 DISCRIMINAÇÃO
 REVISÕES

EMITENTE: []
 VERIFICAÇÃO: []
 APROVAÇÃO: []
 CÓDIGO: []
 DOCUMENTOS DE REFERÊNCIA: []

PROJ. ELABORADO POR: [] DATA: []
 DES. ELABORADO POR: [] DATA: []
 VERIF. ELABORADO POR: [] DATA: []
 RESP. TEC. ELABORADO POR: [] DATA: []

PROJETO EXECUTIVO
 COMPANHIA FERROVIÁRIA DO NORDESTE
 FERROVIA NOVA TRANSNORDESTINA
 ELSÉU MARTINS/PI - TRINDADE/PE
 LOTE 07 - OBRA 03

DESENHO Nº: TR-308.004-RF-04E-7003

REV: 02