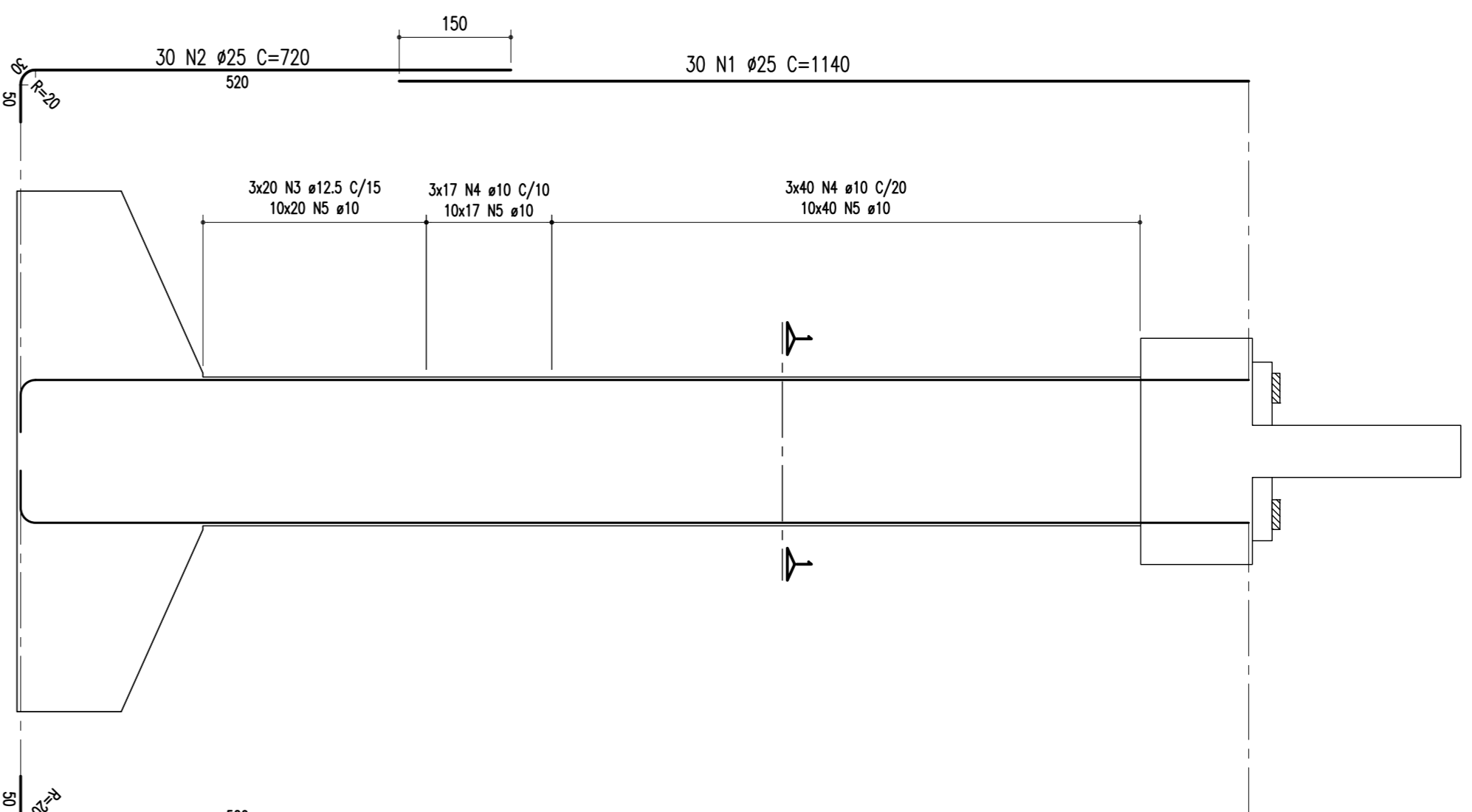


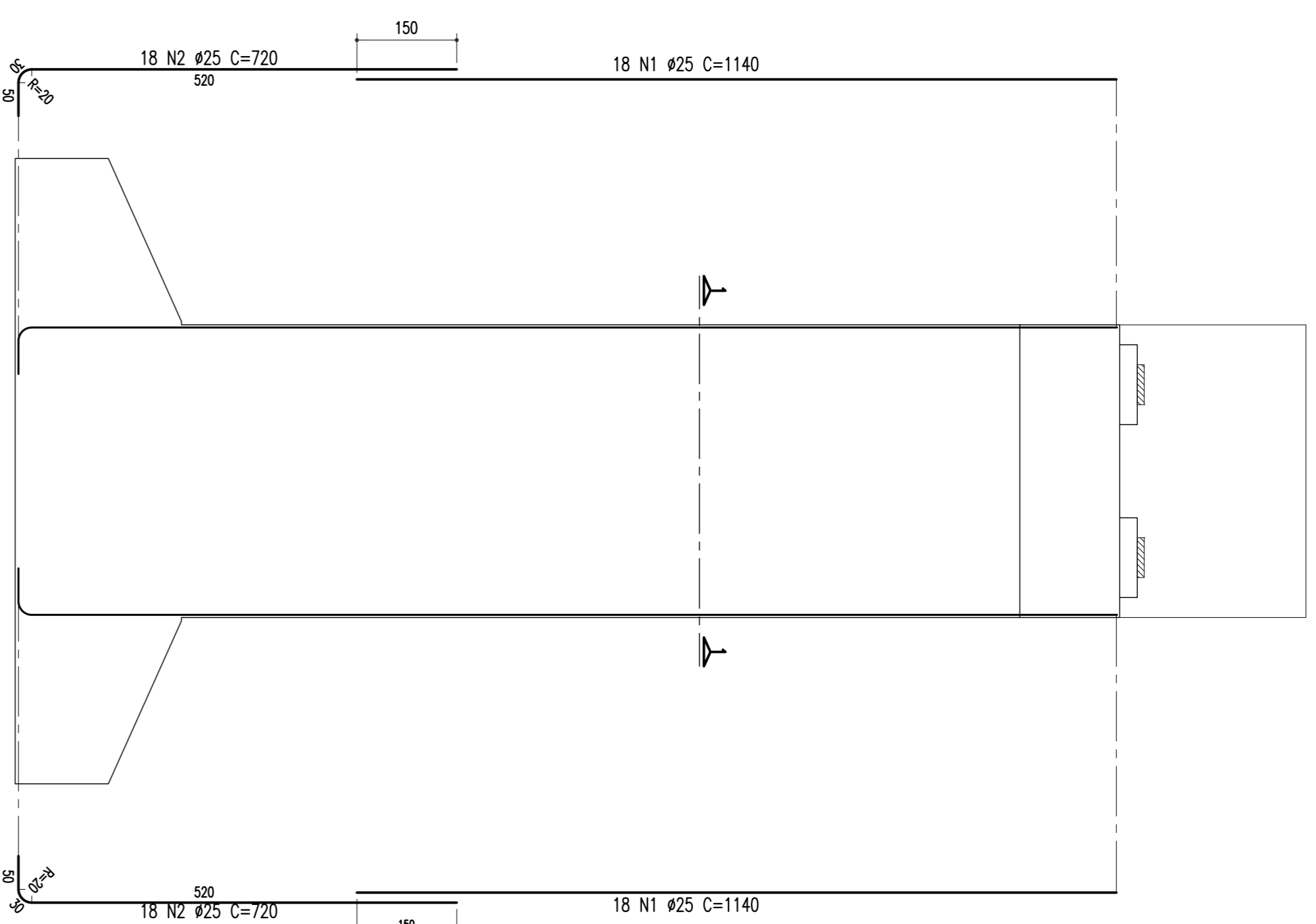
ARMADÃO DO PILAR (P17 = 14,10m) - CORTE A-A

ESCALA = 1/25



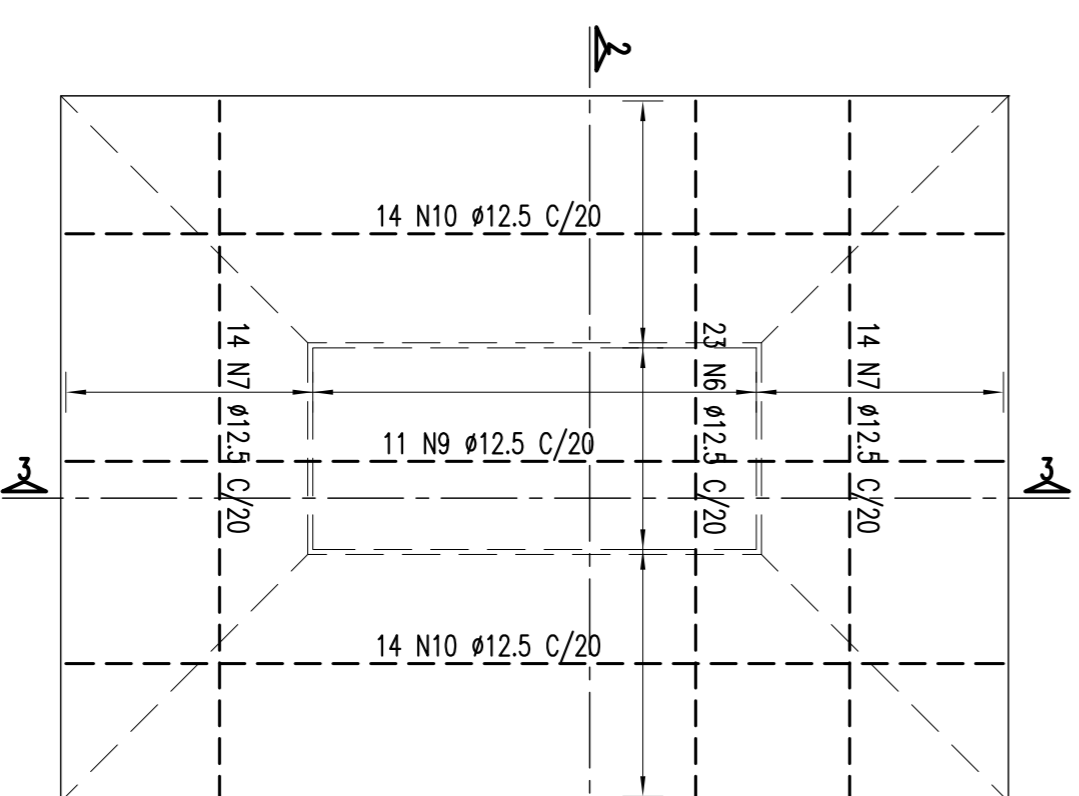
ARMADÃO DO PILAR (P17 = 14,10m) - CORTE B-B

ESCALA = 1/25



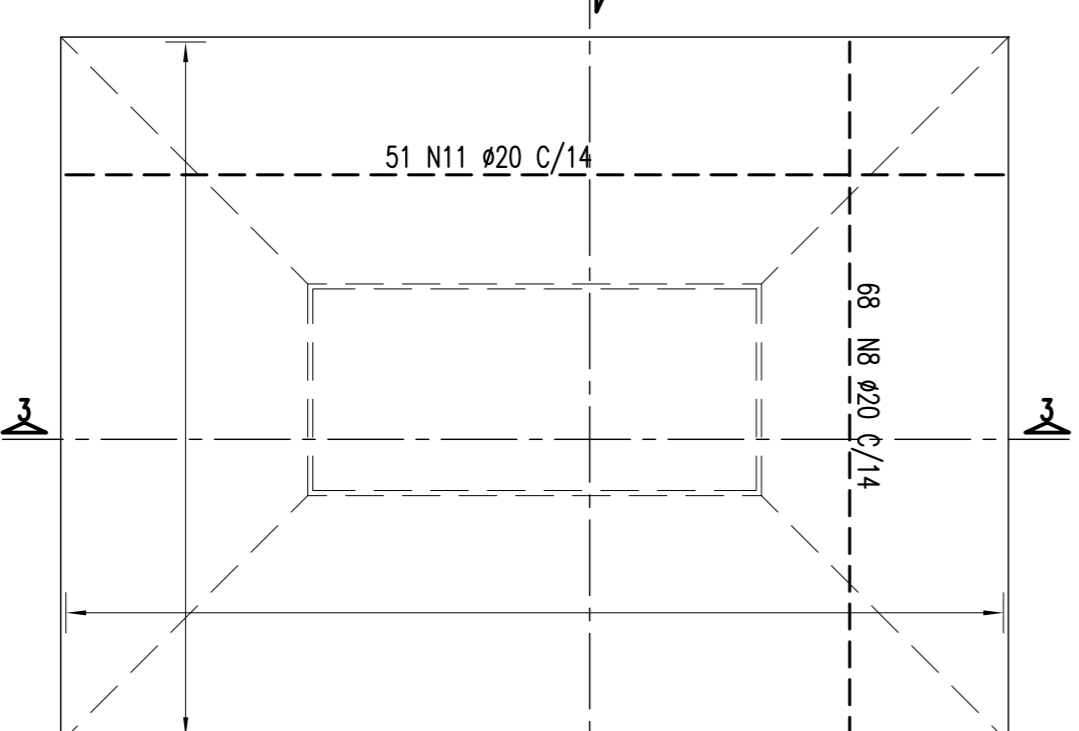
ARMADÃO DA SAPATA 700/940 - P17

ESCALA = 1/75 (FERRELAÇÃO SUPERIOR)



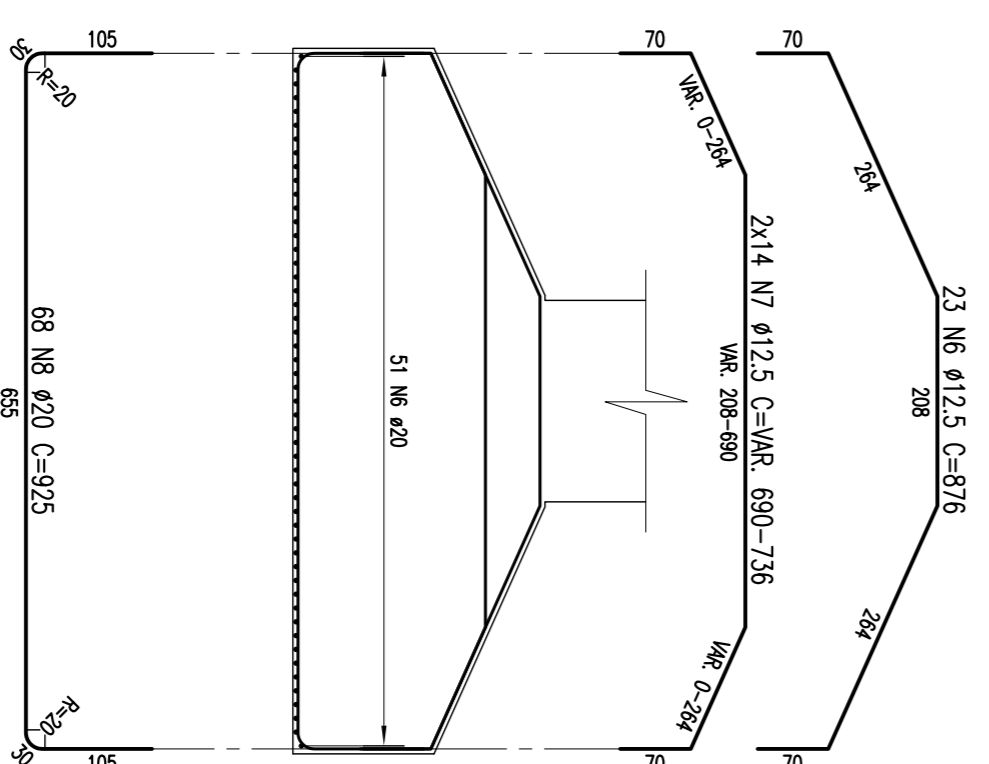
ARMADÃO DA SAPATA 700/940 - P17

ESCALA = 1/75 (FERRELAÇÃO INTERIOR)



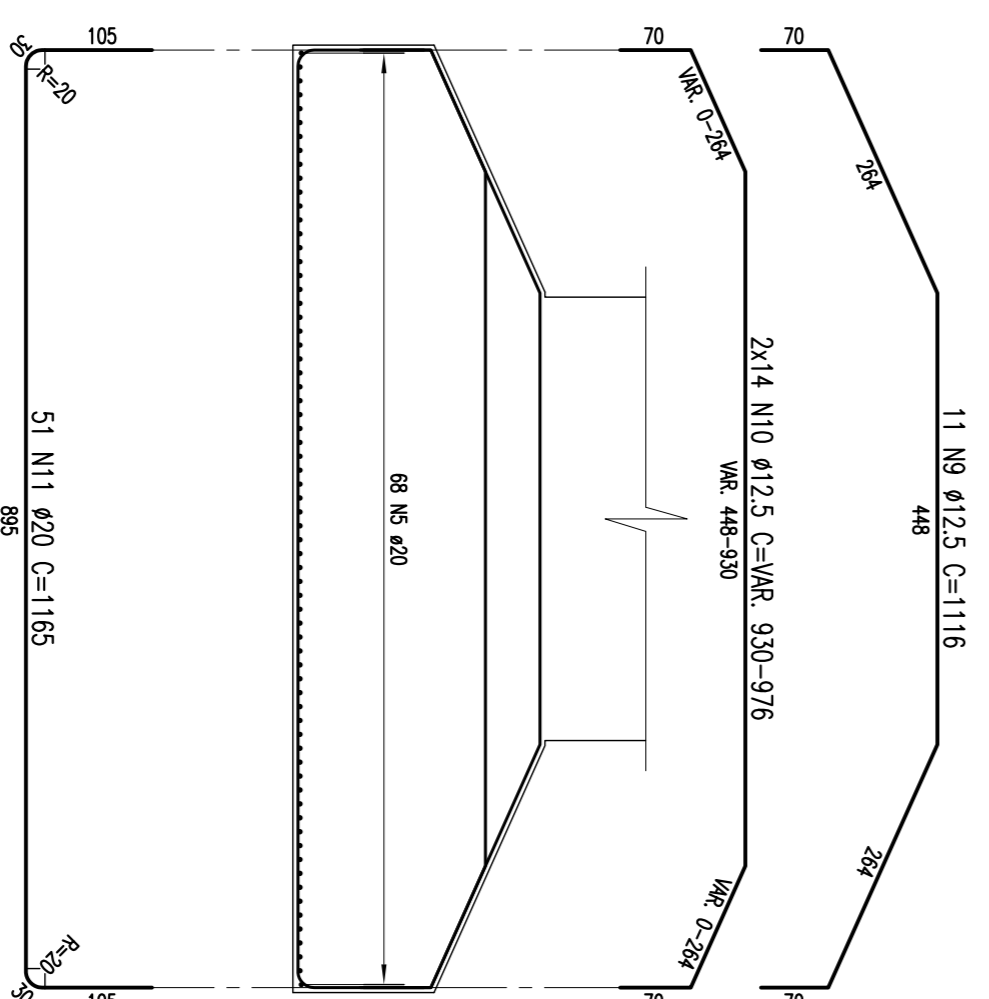
SEÇÃO 2-2

ESCALA = 1/75



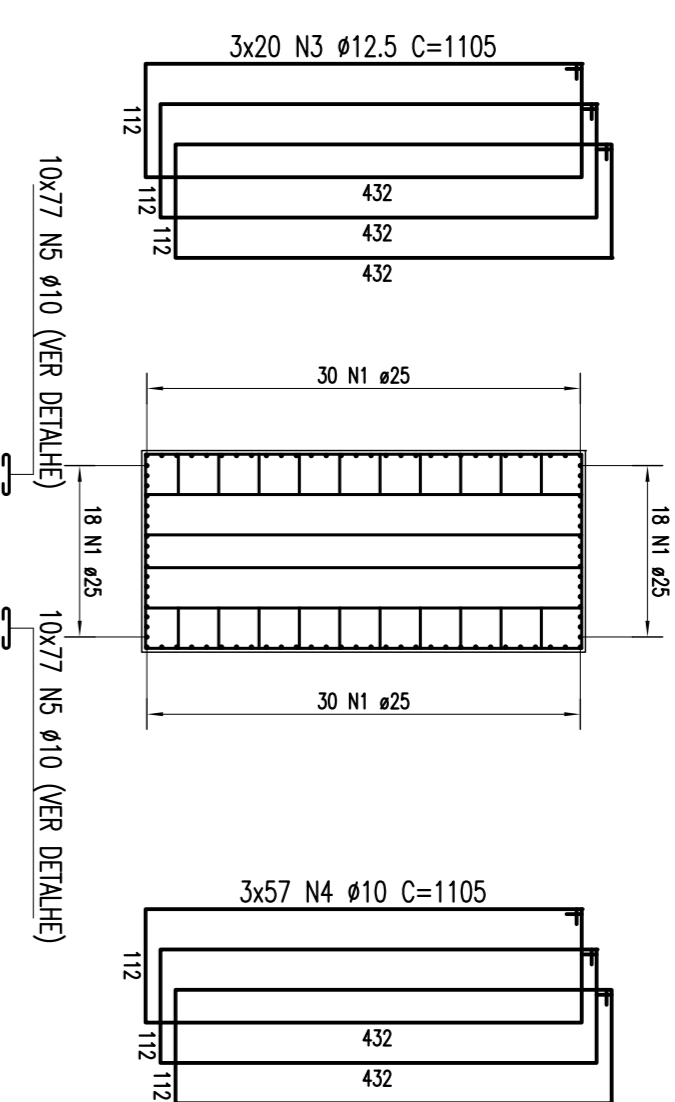
SEÇÃO 3-3

ESCALA = 1/75



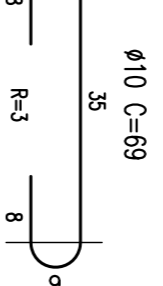
SEÇÃO 1-1

ESCALA = 1/25



DETALHE - AÇOUCIEIRO

ESCALA = 1/10



NOTAS:  
Concreto Pilar e Sapata: Fck=25MPa

TIPO	POS.	BIT.	QUANT.	C.Únic. (cm)	C.Tot. (cm)
ARM. PILAR - P17 = 14,10m (1x)					
CA-50A	1	25	96	1140	109440
CA-50A	2	25	96	720	69120
CA-50A	3	12,5	60	1105	66300
CA-50A	4	10	171	1105	188955
CA-50A	5	10	1540	69	106260
ARM. SAPATA - P17 (1x)					
CA-50A	6	12,5	23	876	20148
CA-50A	7	12,5	28	-VAR-	19964
CA-50A	8	20	68	925	62900
CA-50A	9	12,5	11	1116	12276
CA-50A	10	12,5	28	-VAR-	26694
CA-50A	11	20	51	1165	59415
RESUMO DO AÇO (P/SAPATA E PILAR)					
PESO CA-50A Ø 25			1785,60 m	7142,40 kg	
PESO CA-50A Ø 20			1223,15 m	3057,88 kg	
PESO CA-50A Ø 12,5			1453,72 m	1453,72 kg	
PESO CA-50A Ø 10			2952,15 m	1859,85 kg	
PESO SUB-TOTAL CA-50A				13513,85 kg	
PESO TOTAL =			13513,85 kg		

02		REVISÃO DO PROJETO EXECUTIVO	EMITENTE	VERIFICAÇÃO	APROVAÇÃO	CÓDIGO	DOCUMENTOS DE REFERÊNCIA	OBJETO	CONVENÇÕES	APROVAÇÃO	LINHA:	FERROVIA NOVA TRANSNORDESTINA
01		REVISÃO GERAL									TRECHO:	ELSEU MARTINS/PI - TRINDADE/PE
Nº		DISCRIMINAÇÃO	REVISORES								INDICADA	ARMADÃO - SAPATA E PILAR - P17
										DESIGNO N.º:	TR-388.006-PR-COM-ET-2028	
										REV:	02	