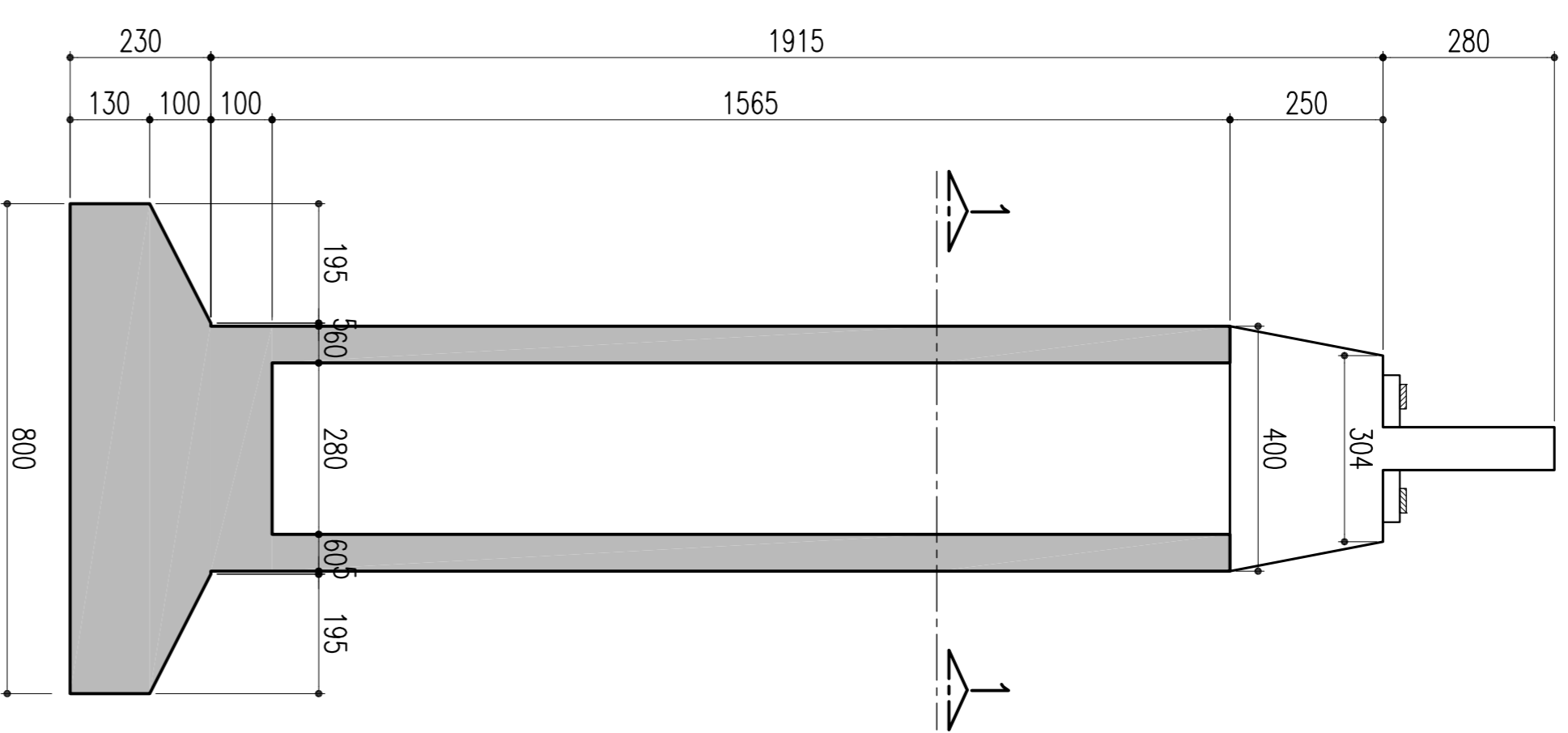


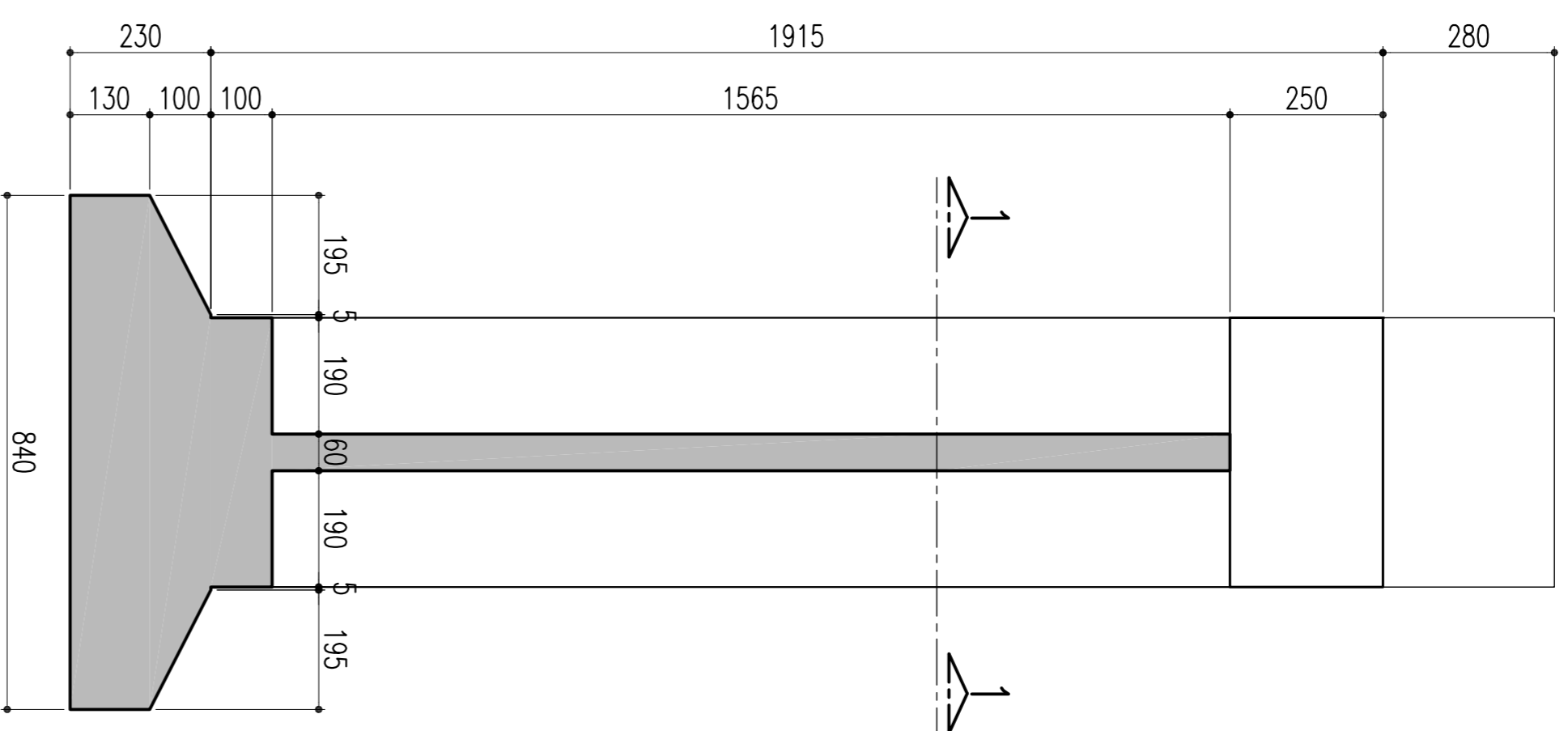
ELEVAÇÃO EM CORTE A-A (P15 = 19,15m)

ESCALA = 1:100



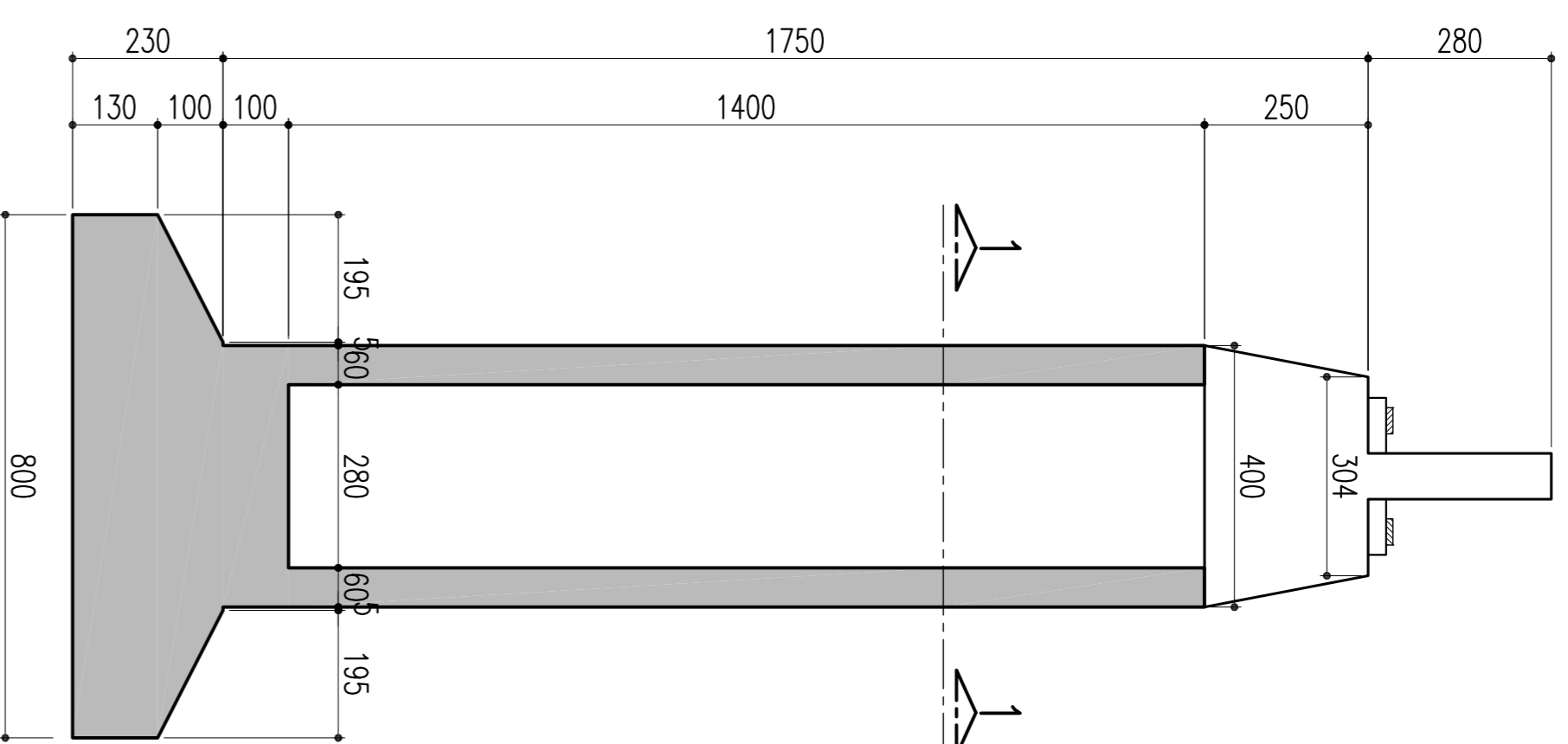
ELEVAÇÃO EM CORTE B-B (P15 = 19,15m)

ESCALA = 1:100



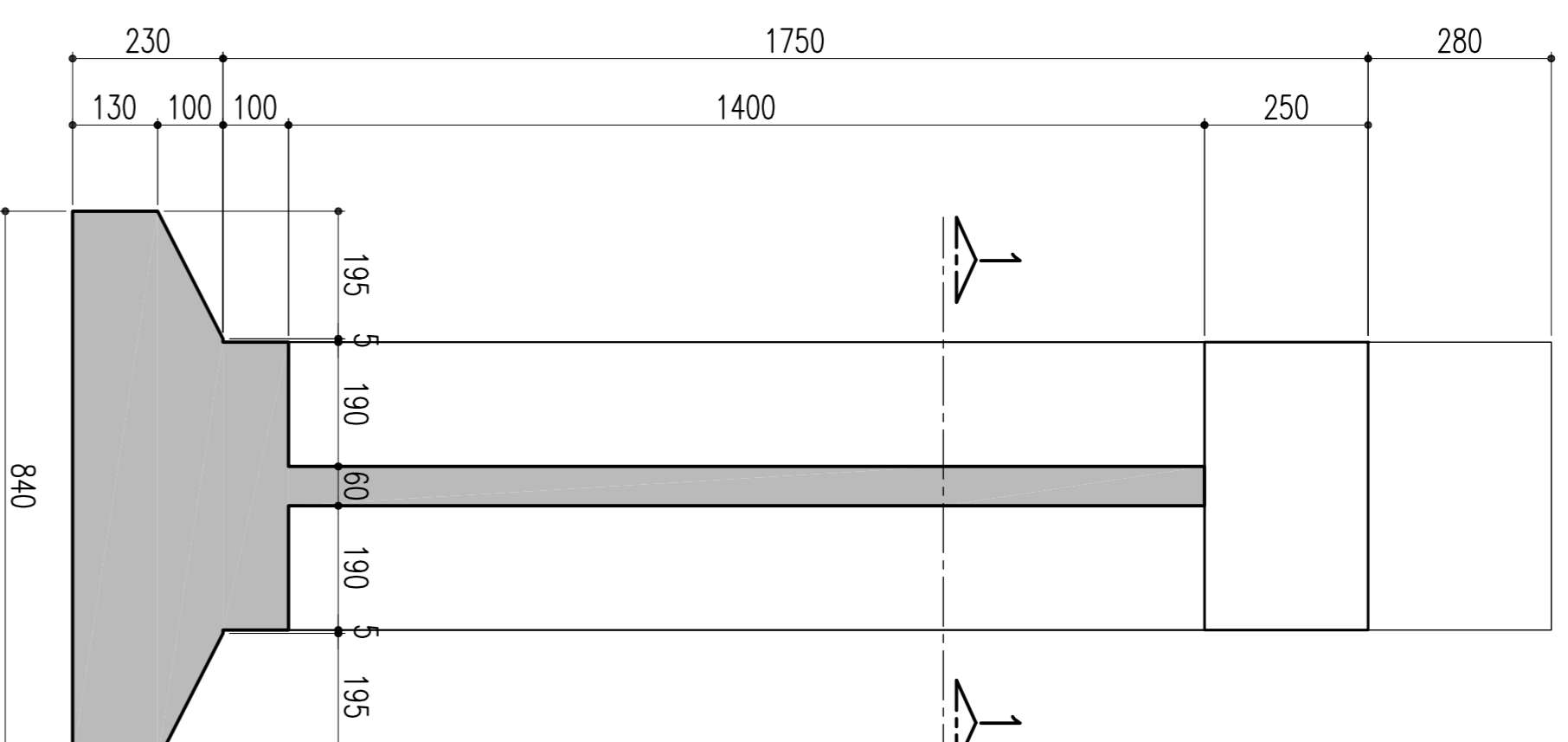
ELEVAÇÃO EM CORTE A-A (P16 = 17,50m)

ESCALA = 1:100



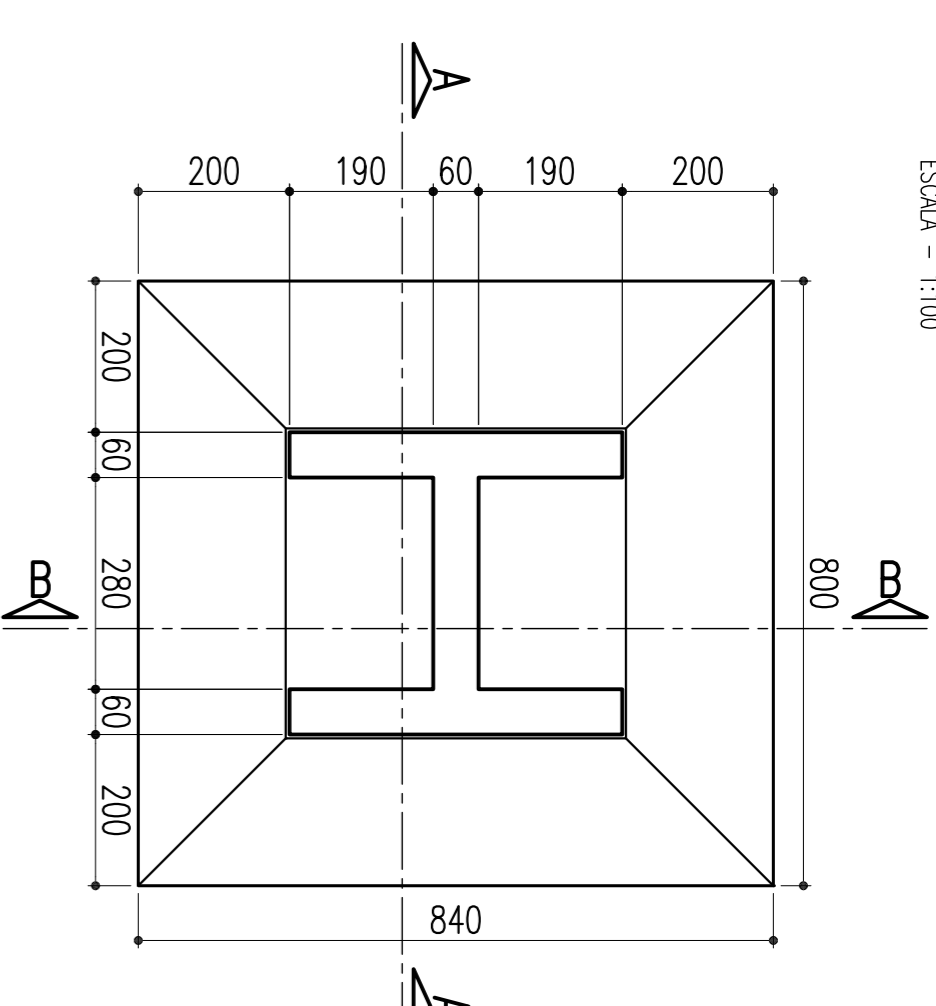
ELEVAÇÃO EM CORTE B-B (P16 = 17,50m)

ESCALA = 1:100



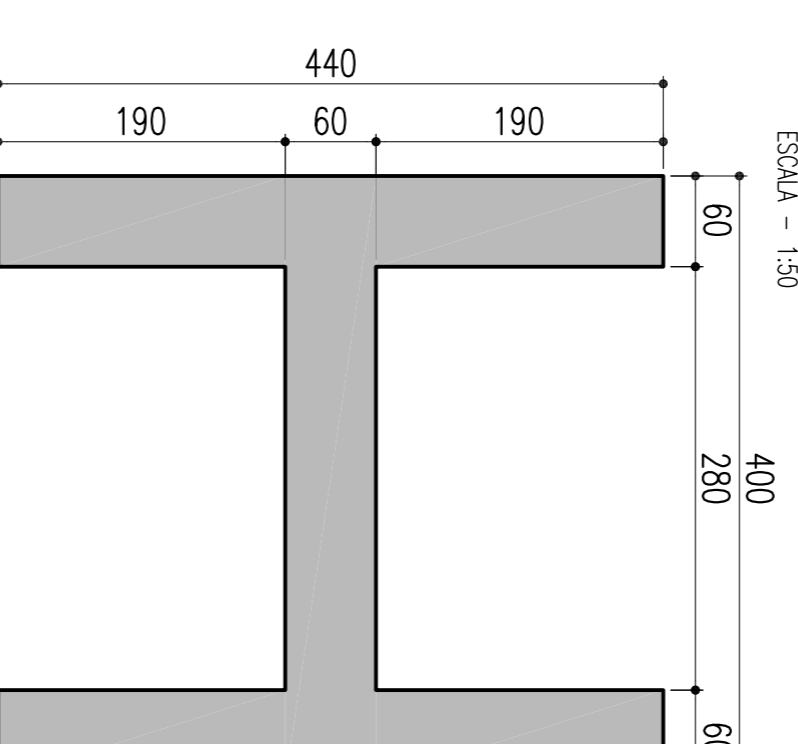
SAPATA: PILARES P15 E P16

ESCALA = 1:100



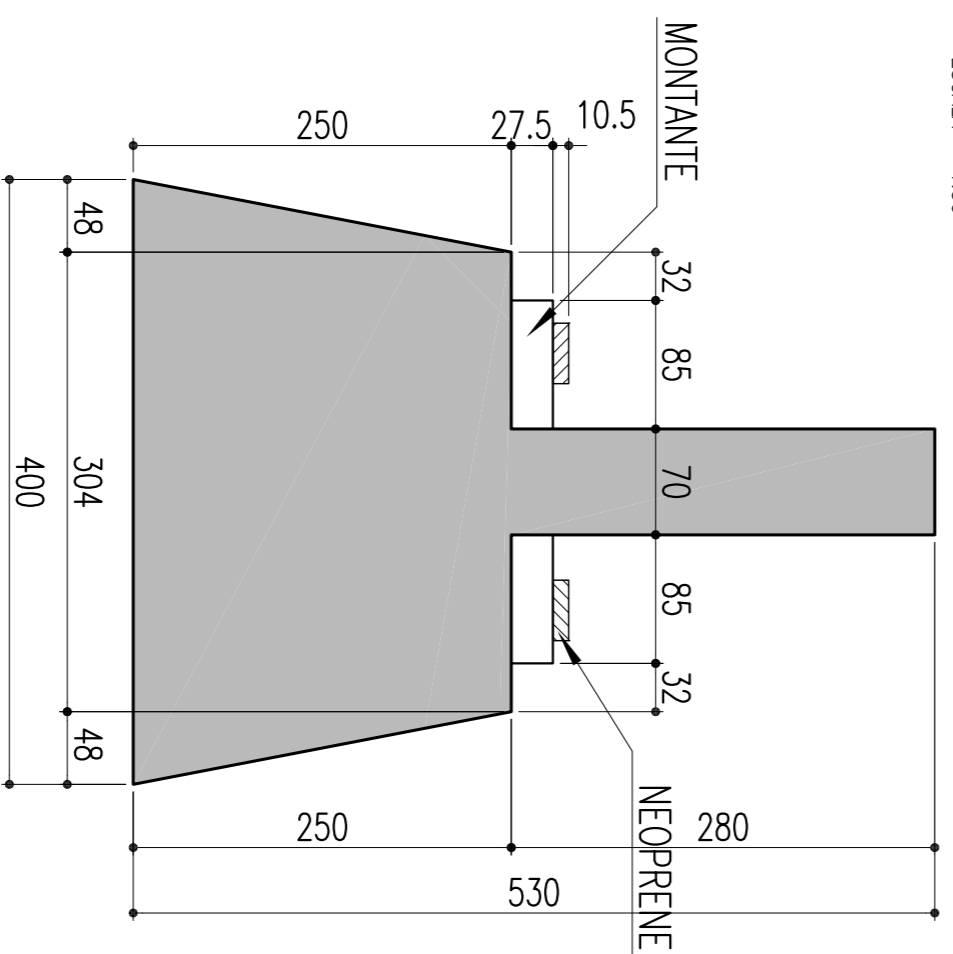
SEÇÃO 1-1: PILARES P15 E P16

ESCALA = 1:50



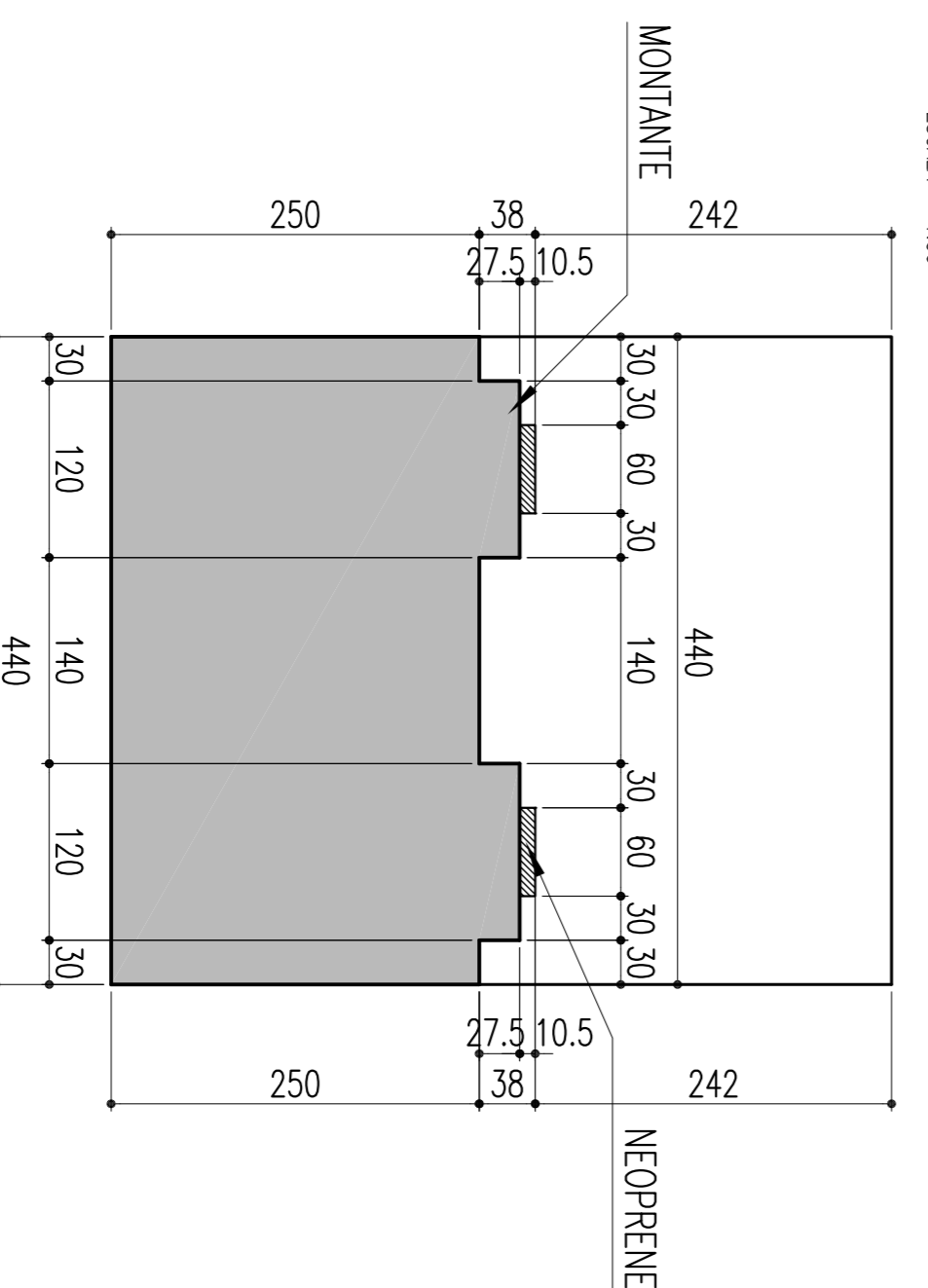
TRAVESSA - CORTE C-C

ESCALA = 1:50



TRAVESSA - CORTE D-D

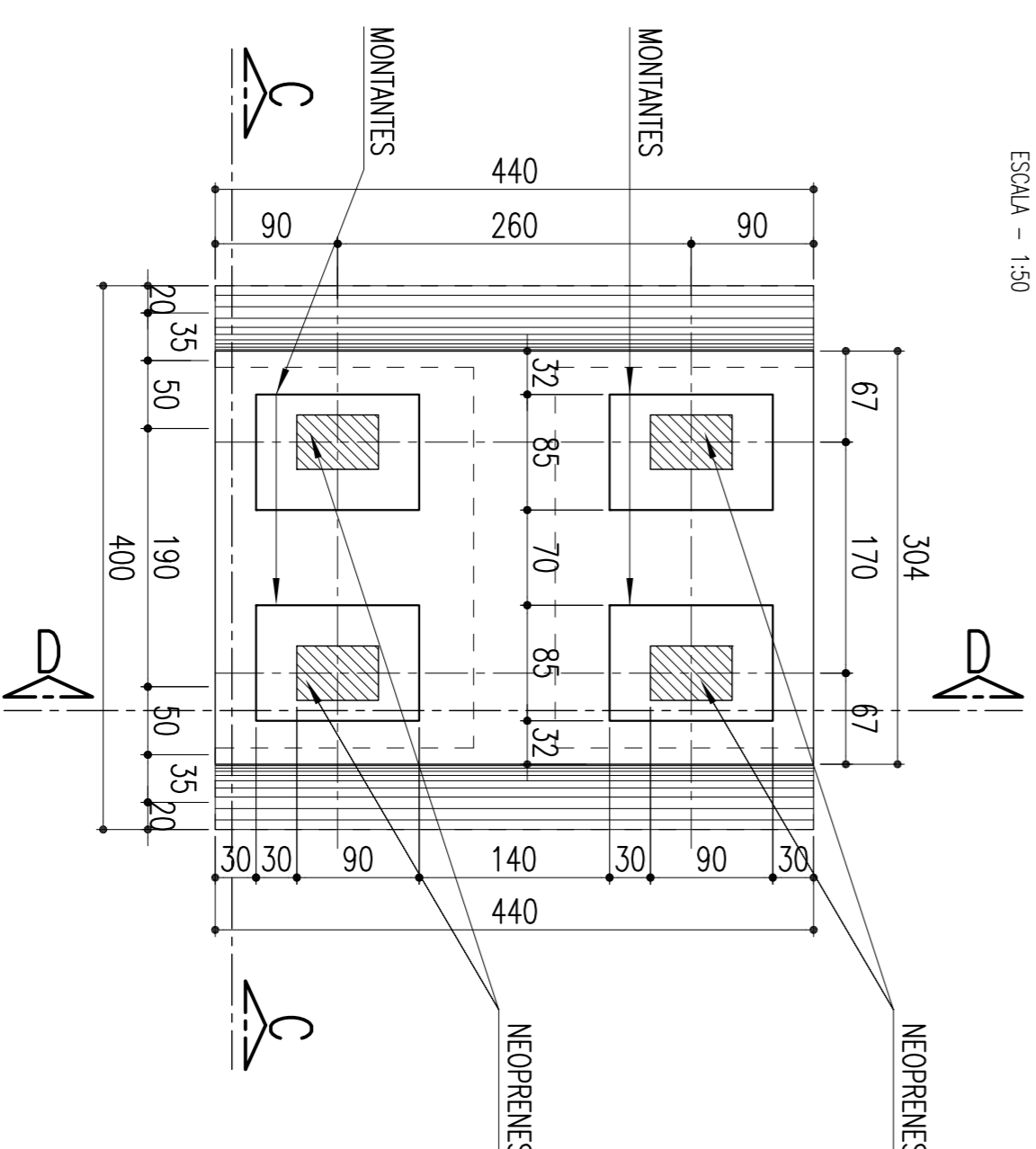
ESCALA = 1:50



DETALHE: LOCAÇÃO DOS

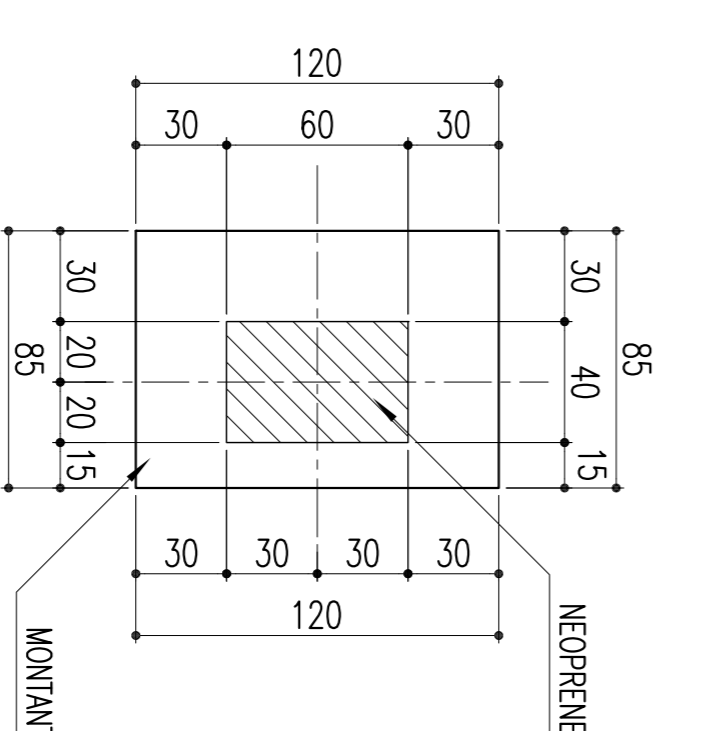
MONTANTES-85/120/26.5

ESCALA = 1:50



MONTANTES: 85/120/26.5 (4x)

ESCALA = 1:25



NOTAS

Concreto Pilar e Sapata Fck: 25Mpa

CONVENÇÕES

N.º DE TRABALHO:	338.006 - CONTRATO C/P.N. N.º 1070001-1-A
FROTA:	NUMERO DE LICENCIAMENTO: CRLV-338.006
DESS:	EDUCACIONAMENTO
VENIF:	NUMERO DE LICENCIAMENTO
RESP-TEC:	DIPL. DE ENGENHARIA: JOSE HERCOTO

ESTÁ FOLHA E PROPRIEDADE DA	SIGLA
GEN. COMPANHIA FERROVIÁRIA DO NORDESTE	
E SEU CONTEÚDO NÃO PODE SER COPIADO	
OU REPRODUZIDO A TERCEIROS. A LIBERAÇÃO	
OU A APROVAÇÃO DESTA DOCUMENTO NÃO	
EMBE A RESPONSABILIDADE SOBRE O MESMO.	
APROVAÇÃO	

LINHA:	FERROVIA NOVA TRANSNORDESTINA
TRECHO:	ELSEU MARTINS/PI - TRINDADE/PE
SUBTRECHO:	LOTE 07 - OBRA 03
OBJETO:	PROJETO EXECUTIVO
ESCALAS:	
INDICAÇÃO:	FÓRMA DOS PILARES P15 E P16
DESIGNO N.º:	FR-338.006-PE-OM-ET2024