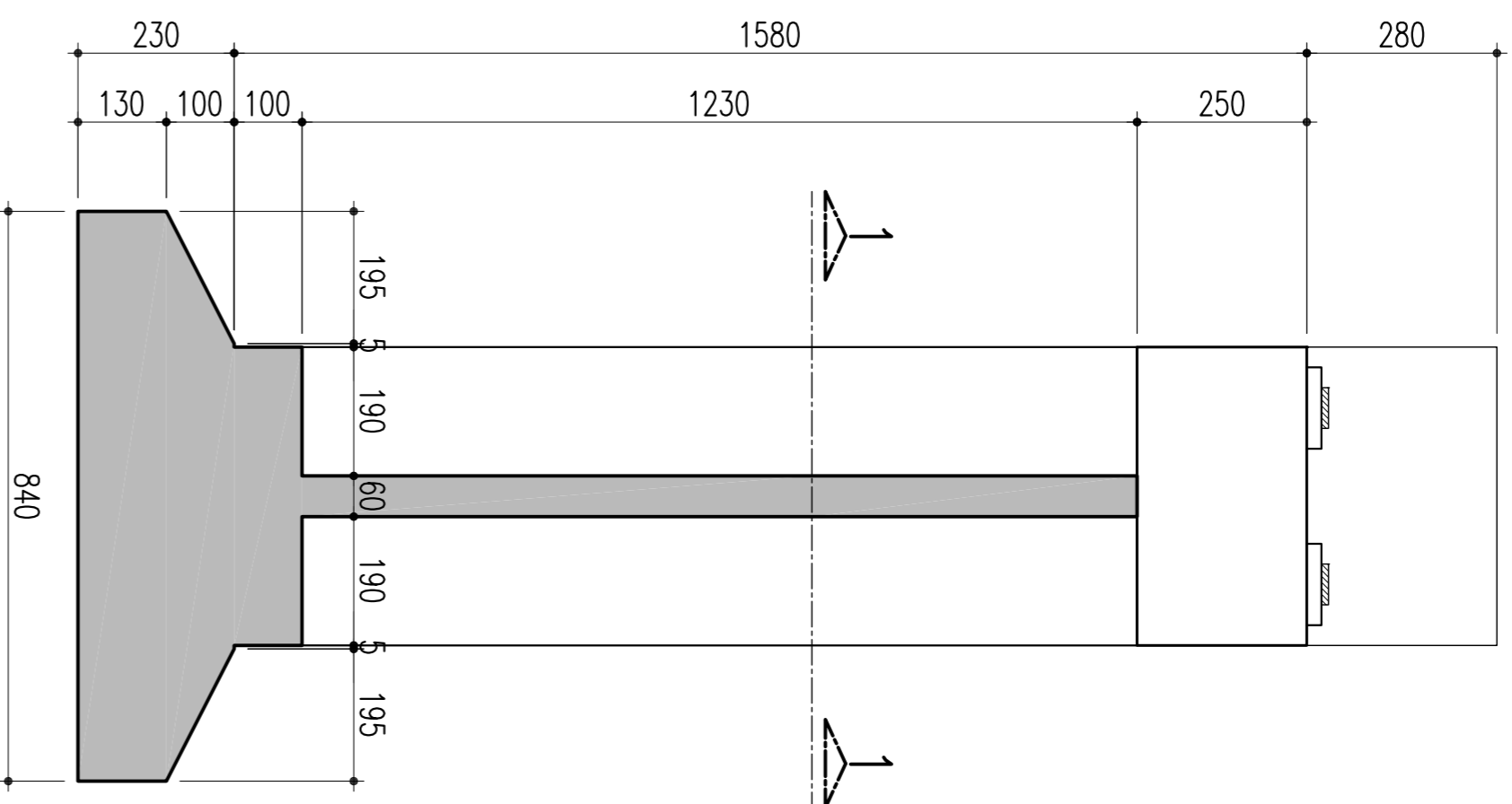


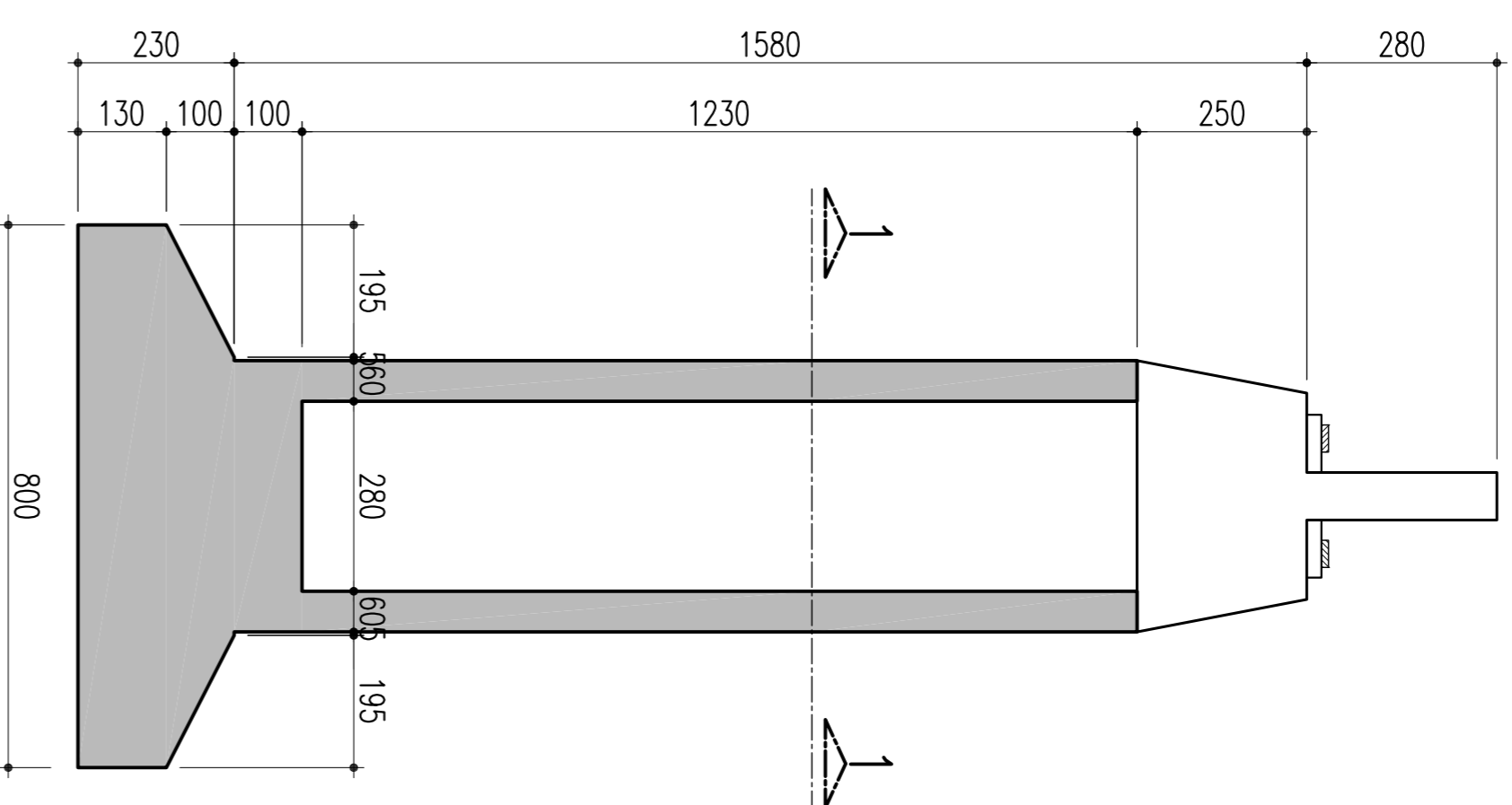
ELEVAÇÃO EM CORTE A-A (P10 = 15,80m)

ESCALA = 1:100



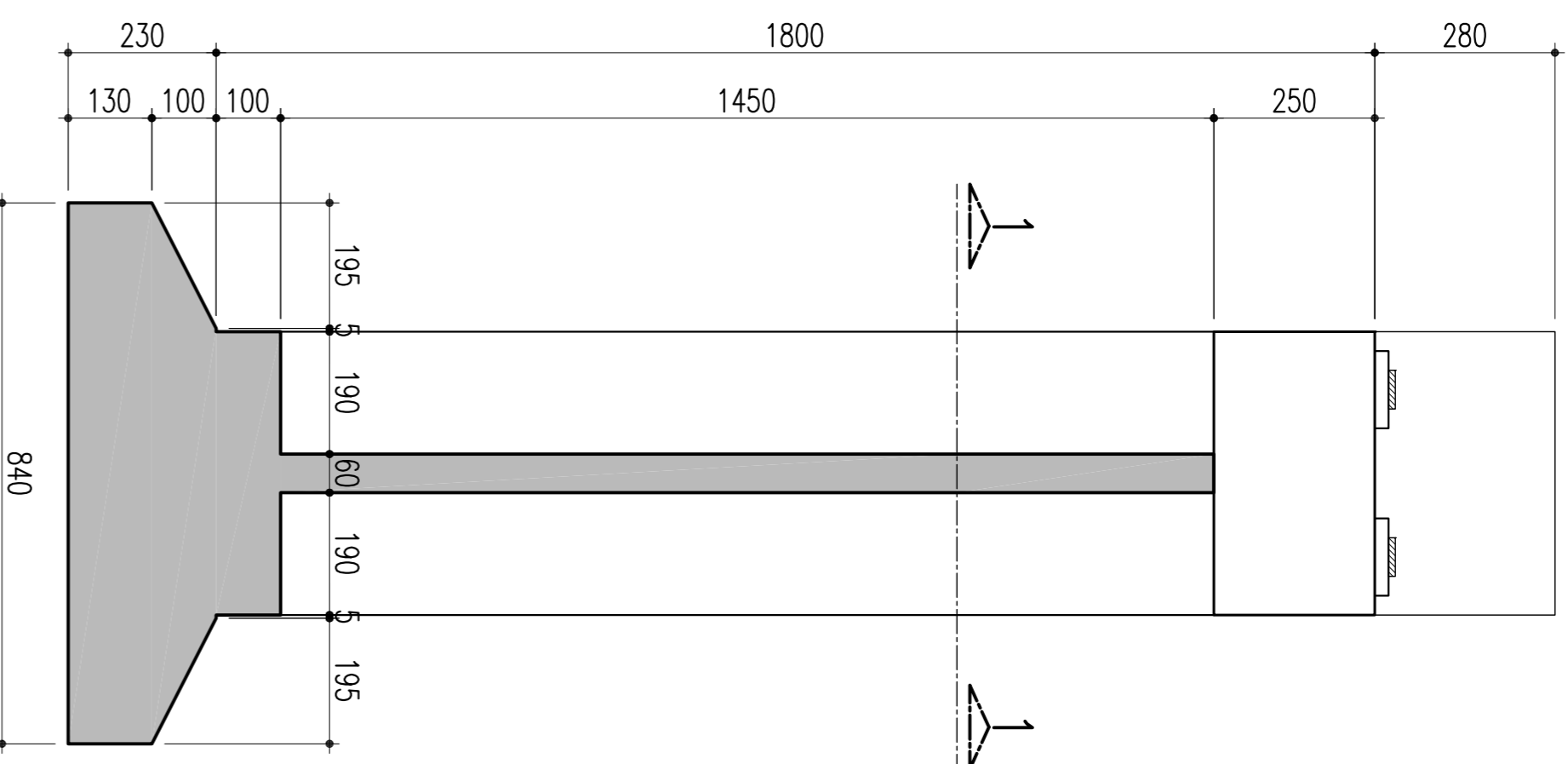
ELEVAÇÃO EM CORTE B-B (P10 = 15,80m)

ESCALA = 1:100



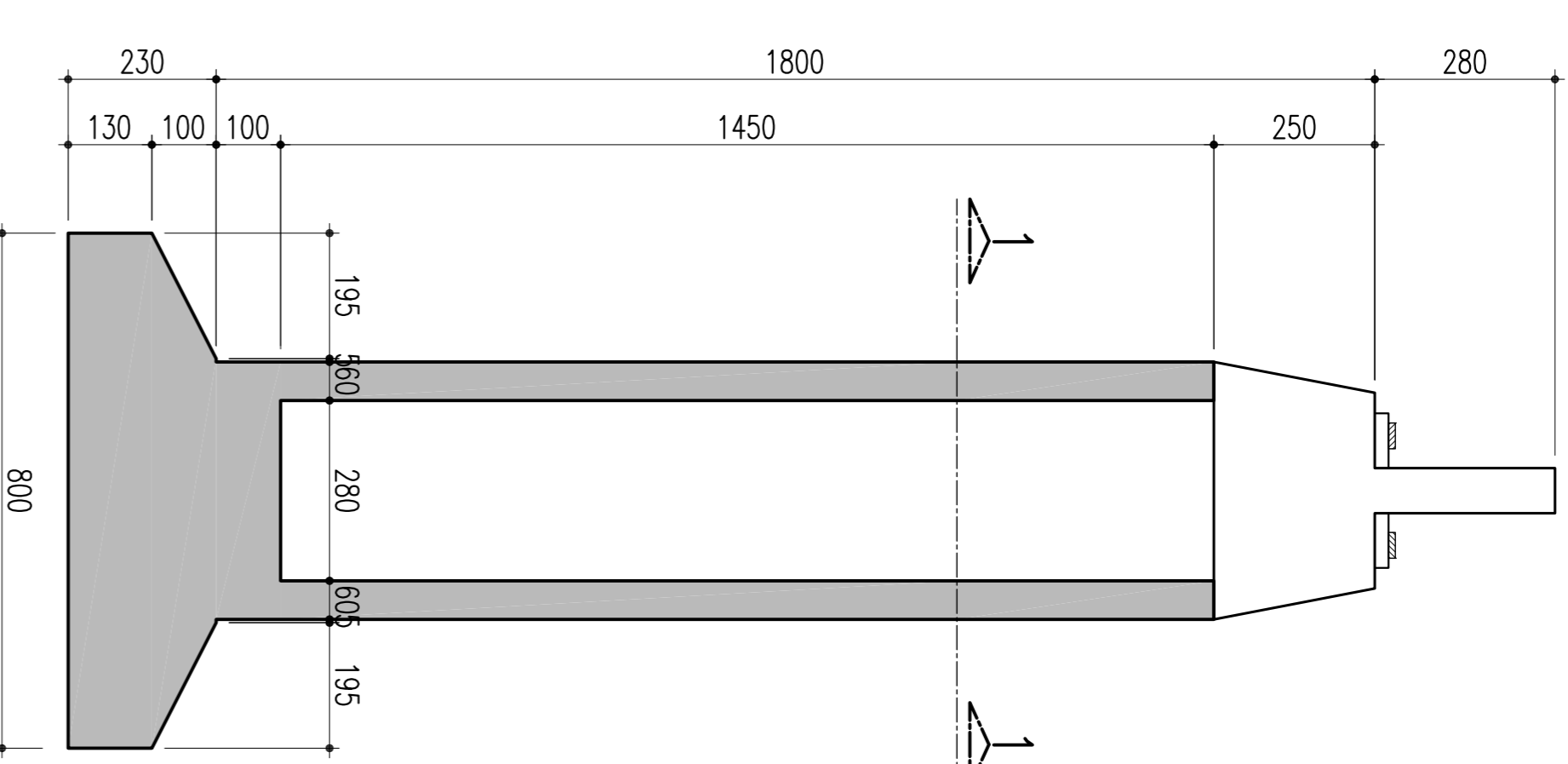
ELEVAÇÃO EM CORTE A-A (P11 = 18,00m)

ESCALA = 1:100



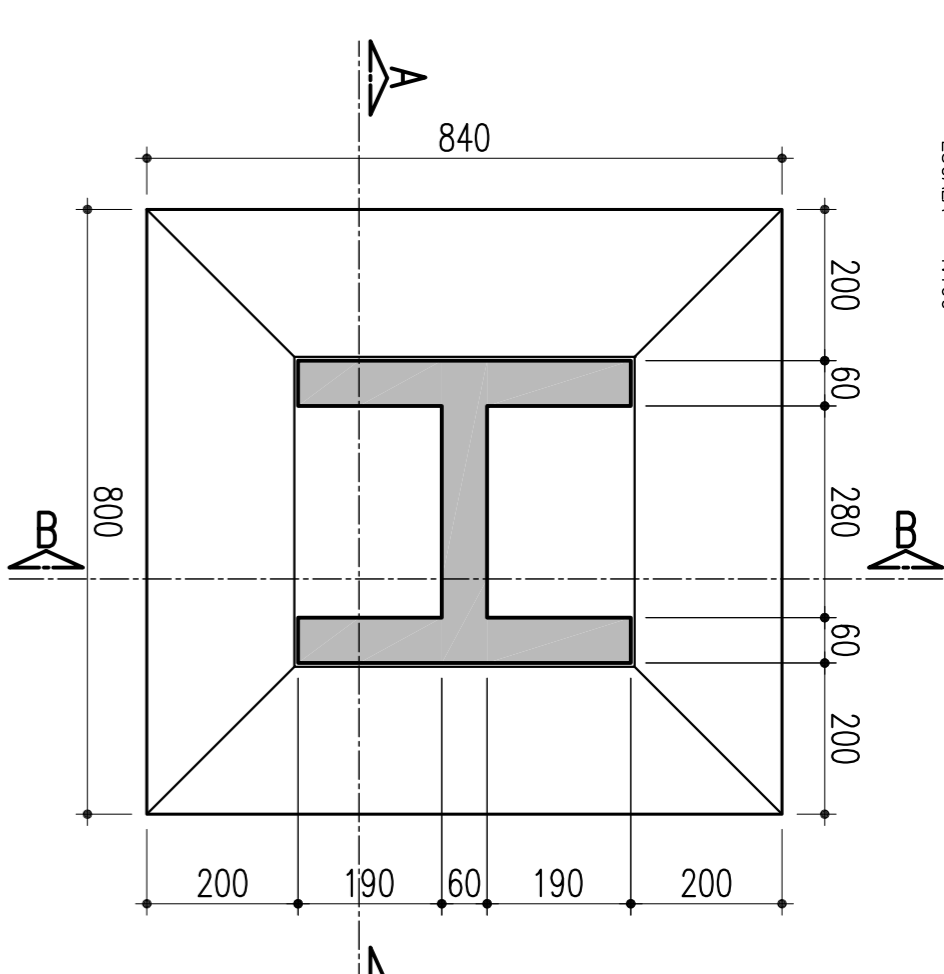
ELEVAÇÃO EM CORTE B-B (P11 = 18,00m)

ESCALA = 1:100



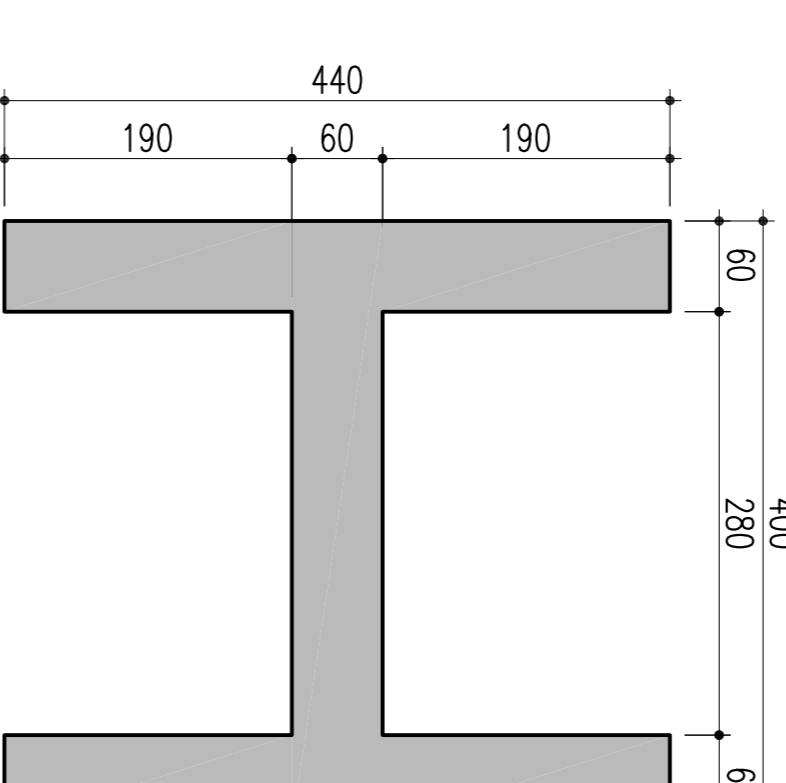
SAPATAS - P10 E P11 - 800/840

ESCALA = 1:100



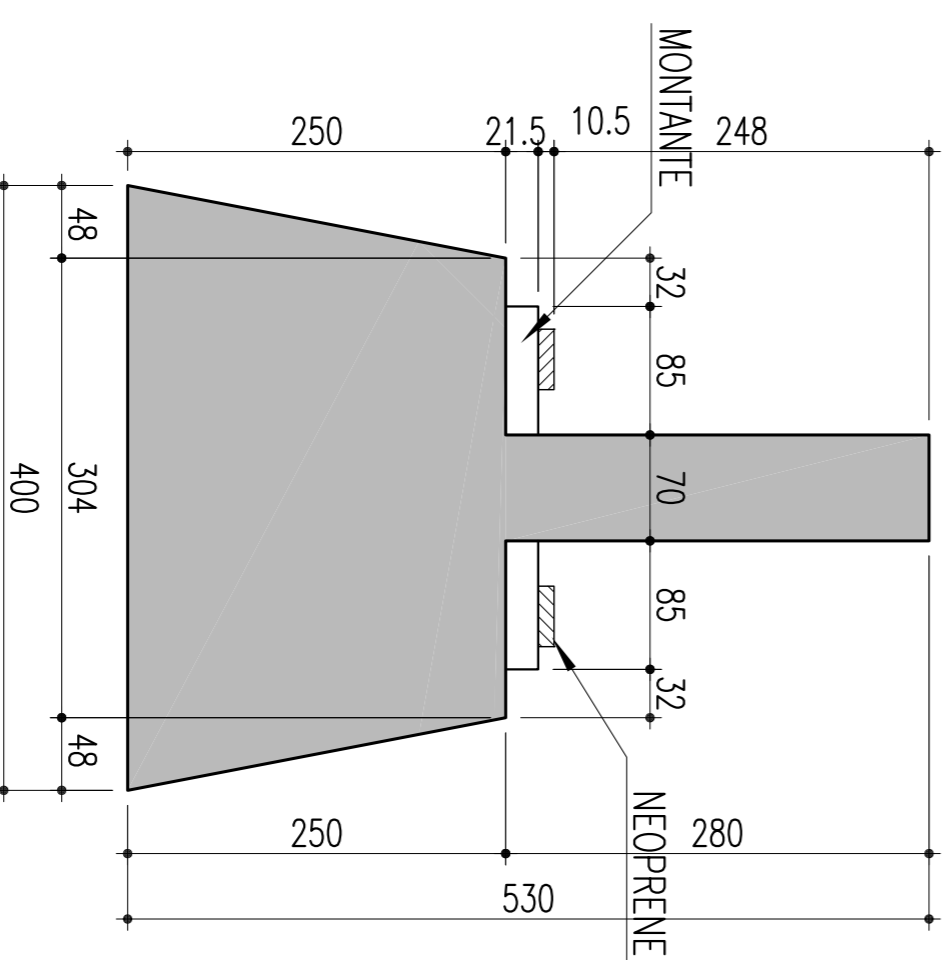
SEÇÃO 1-1

ESCALA = 1:30



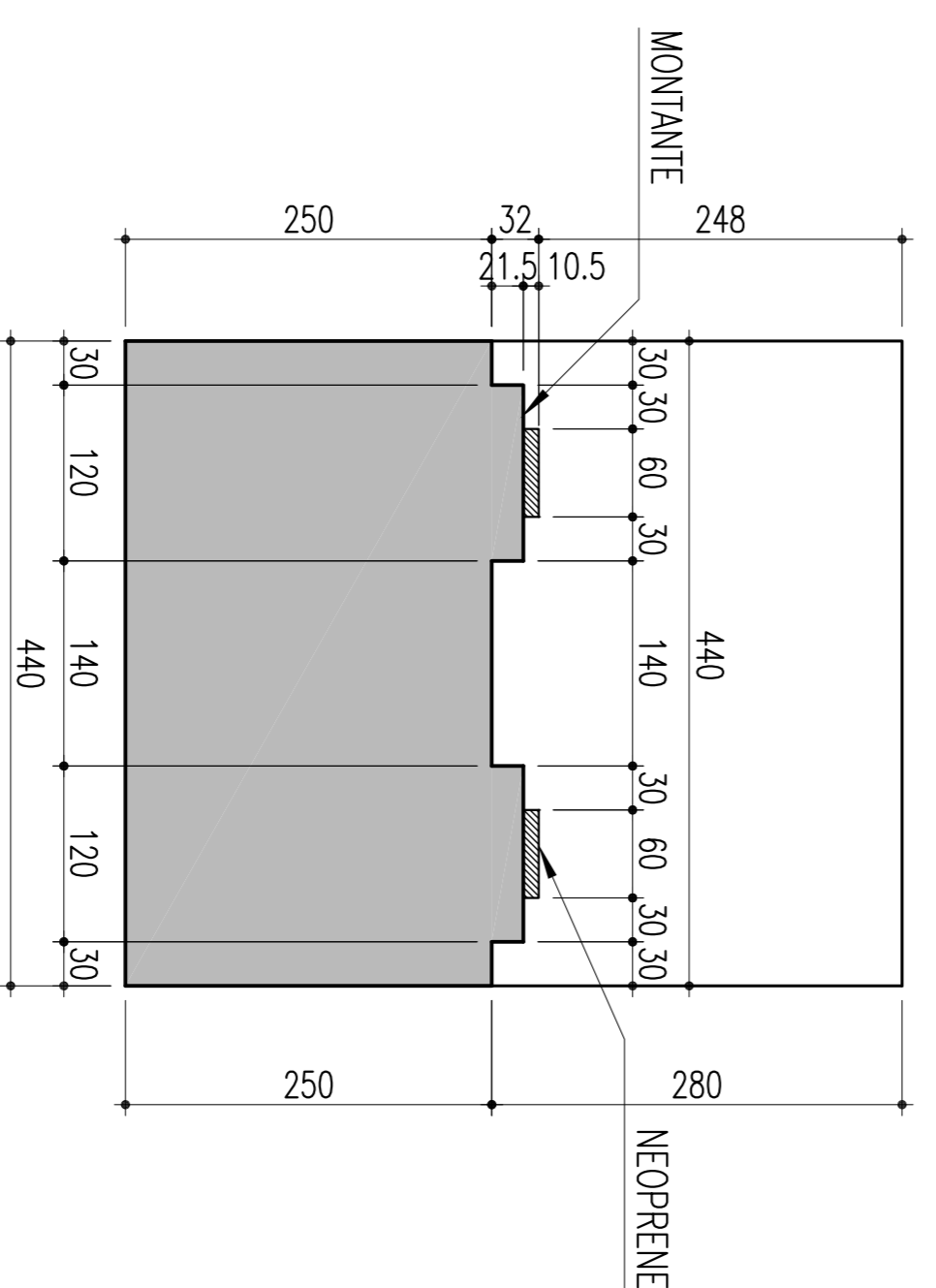
TRAVESSA - CORTE C-C

ESCALA = 1:30



TRAVESSA - CORTE D-D

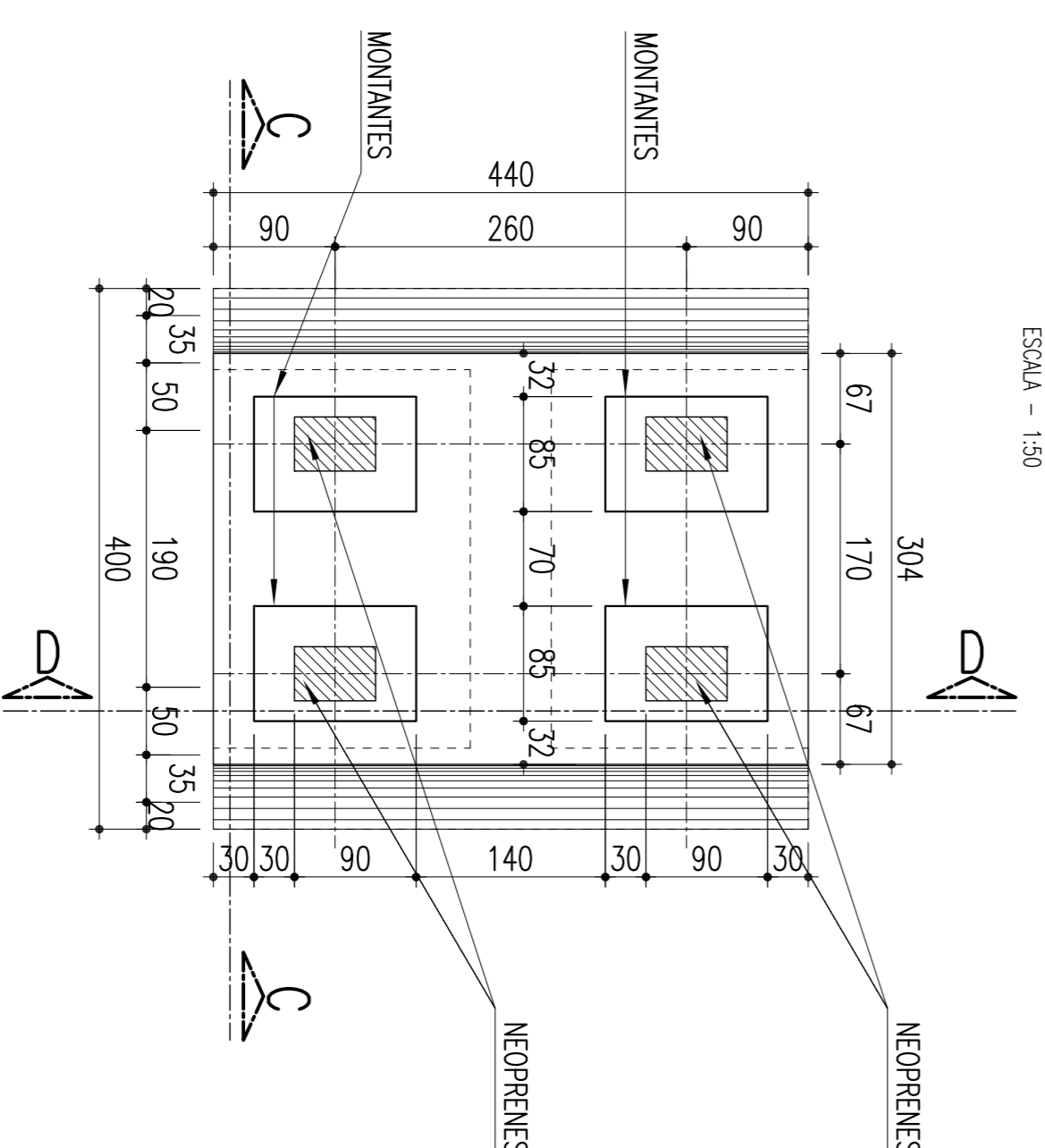
ESCALA = 1:30



NOTAS
Concreto Pilar e Sapata Fck: 25Mpa

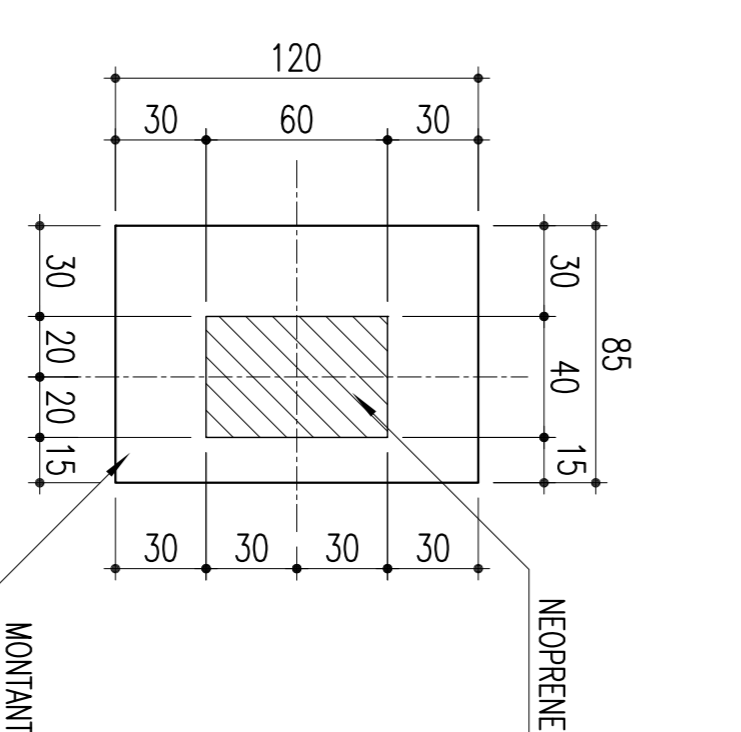
DETALHE: LOCAÇÃO DOS MONTANTES-85/120/21.5

ESCALA = 1:30



MONTANTES: 85/120/21.5 (4x)

ESCALA = 1:25



02		REVISÃO DO PROJETO EXECUTIVO	EMITENTE	VERIFICAÇÃO	APROVAÇÃO	CÓDIGO	DOCUMENTOS DE REFERÊNCIA	OBJETO	RES-TEC	RES-PROJ	SIGLA	APROVAÇÃO	COMPANHIA FERROVIÁRIA DO NORDESTE
01		REVISÃO GERAL											
Nº		DISCRIMINAÇÃO	REVISORES										
<p>CONVENÇÕES</p> <p>ESTA FOLHA E PROPRIEDADE DA GRUPO FERROVIÁRIA DO NORDESTE E SEU CONTEÚDO NÃO PODE SER COPIADO OU REPRODUZIDO A TERCEIROS. A LIBERAÇÃO OU A APROVAÇÃO DESTA DOCUMENTO NÃO EXIME A DETALHISTA DE SUA RESPONSABILIDADE SOBRE O MESMO.</p>													
<p>COMPANHIA FERROVIÁRIA DO NORDESTE</p> <p>FERROVIA NOVA TRANSNORDESTINA</p> <p>ELISEU MARTINS/PII - TRINDADE/PE</p> <p>PROJETO EXECUTIVO</p> <p>FÓRMA - SAPATAS, PILARES E TRAVESSAS: P10 E P11</p>													
<p>DESENHO N.º: TR-388-008-PR-COM-E-29017</p>													