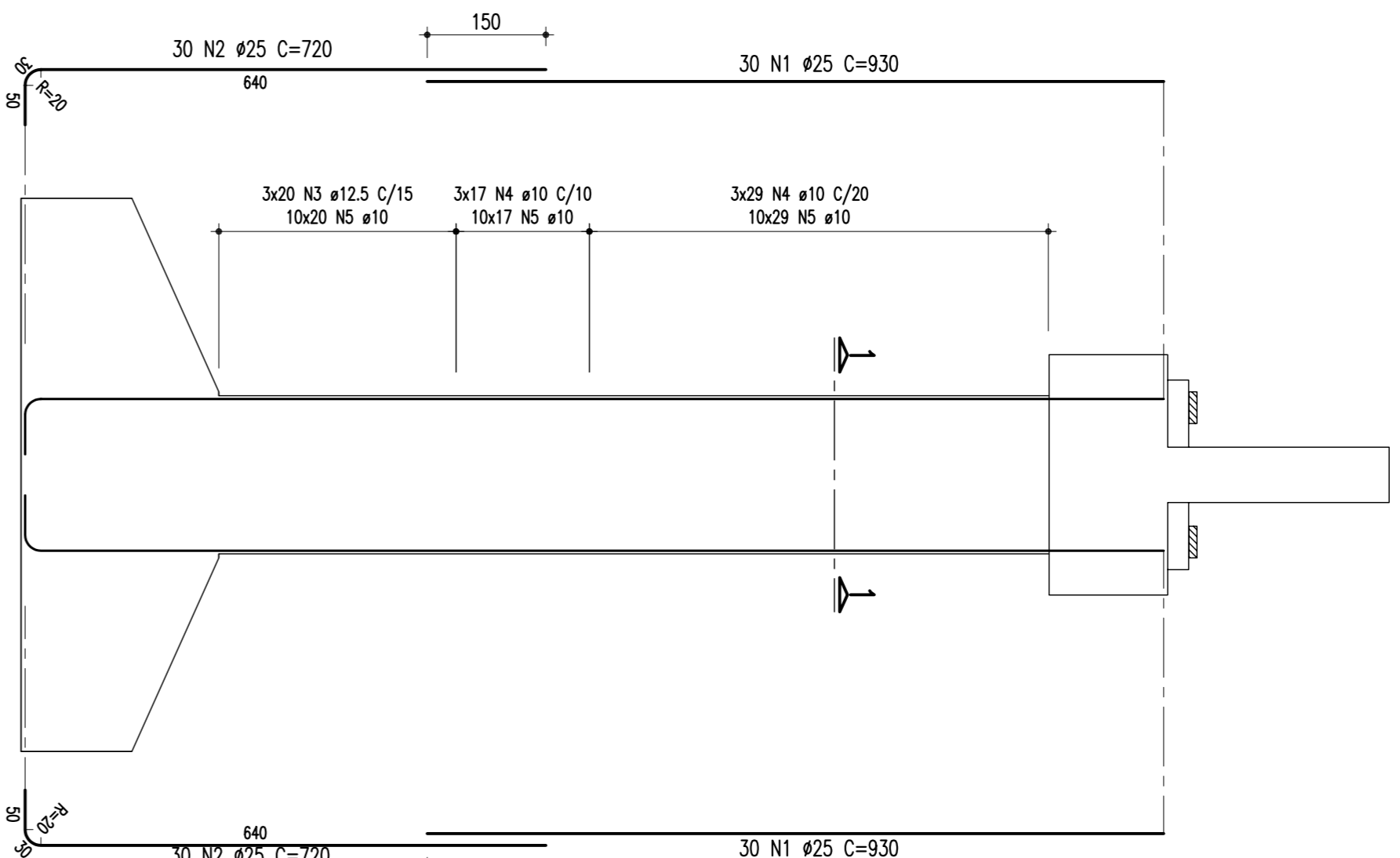


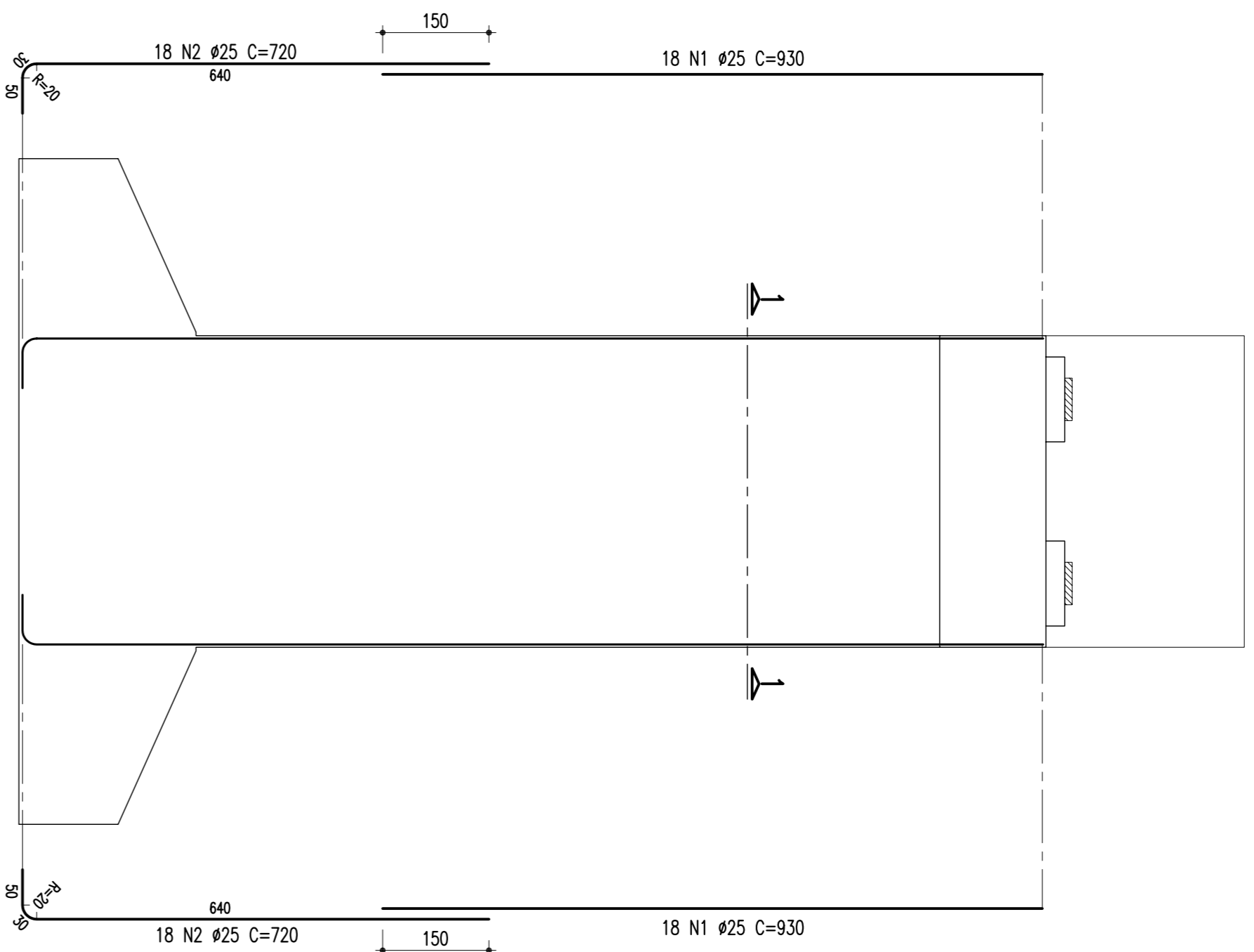
ARMADURA DO PILAR (P08 = 12,00m) – CORTE A-A

ESCALA = 1/25



ARMADURA DO PILAR (P08 = 12,00m) – CORTE B-B

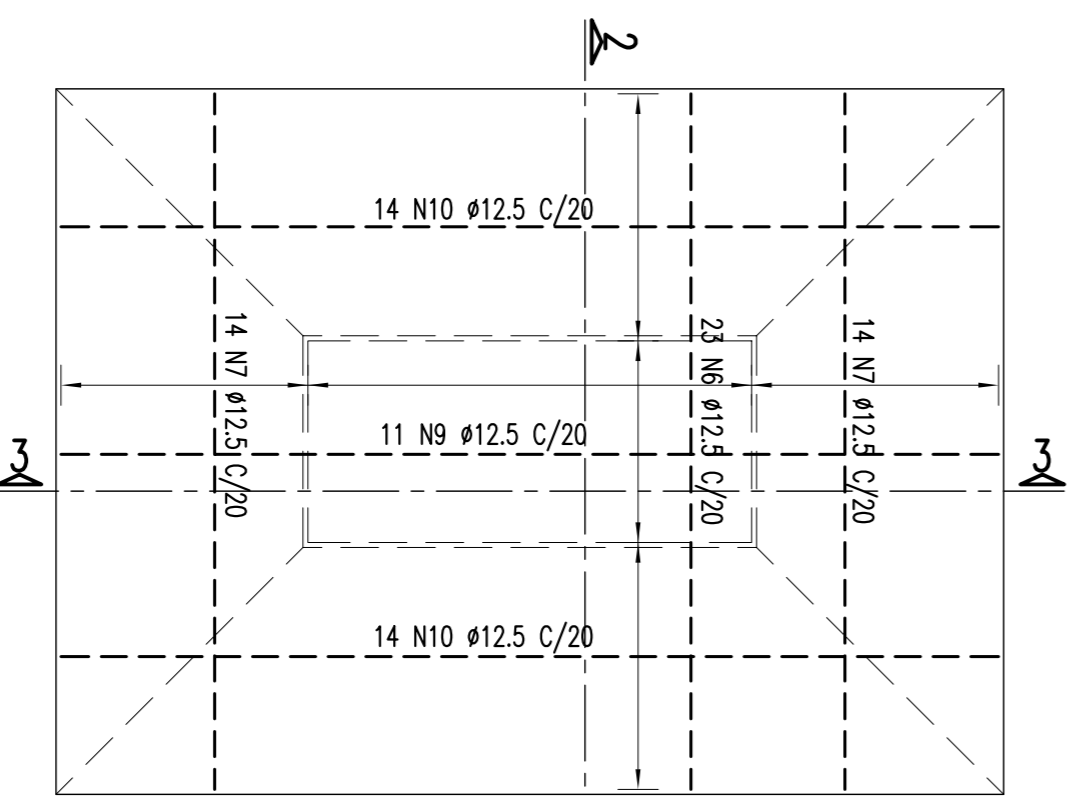
ESCALA = 1/25



ARMADURA DA SAPATA 700/940 – P08

ESCALA = 1/25

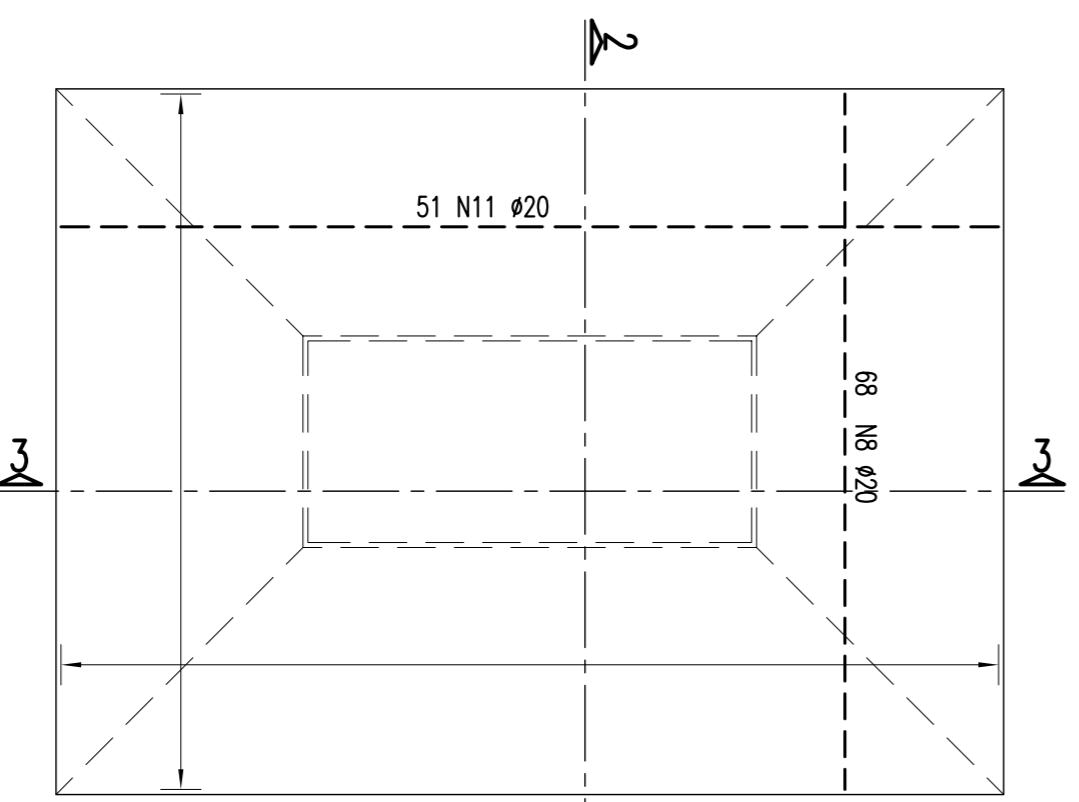
(FERROLAGEM SUPERIOR)



ARMADURA DA SAPATA 700/940 – P08

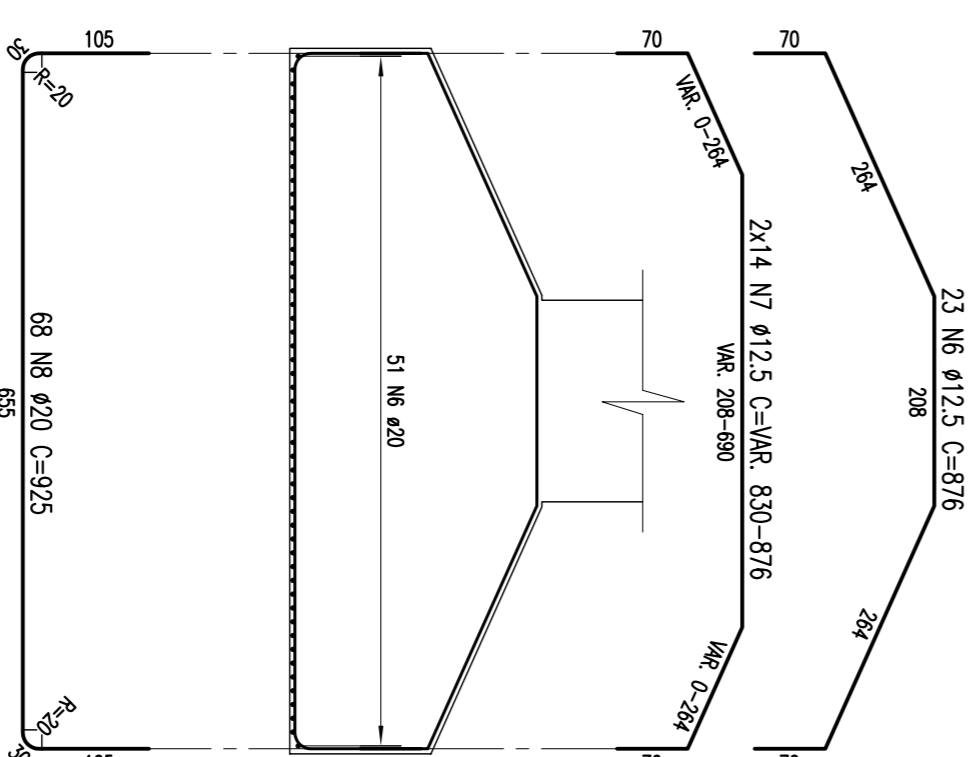
ESCALA = 1/25

(FERROLAGEM INFERIOR)



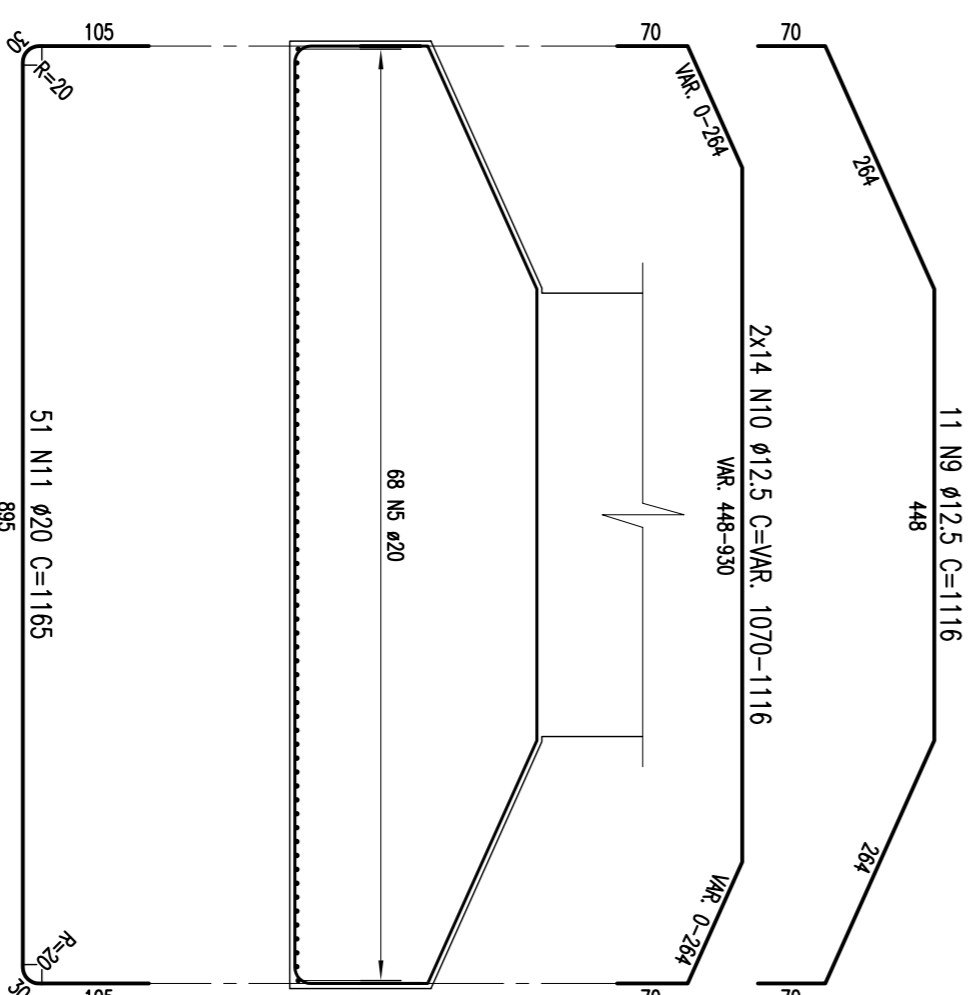
SEÇÃO 2-2

ESCALA = 1/25



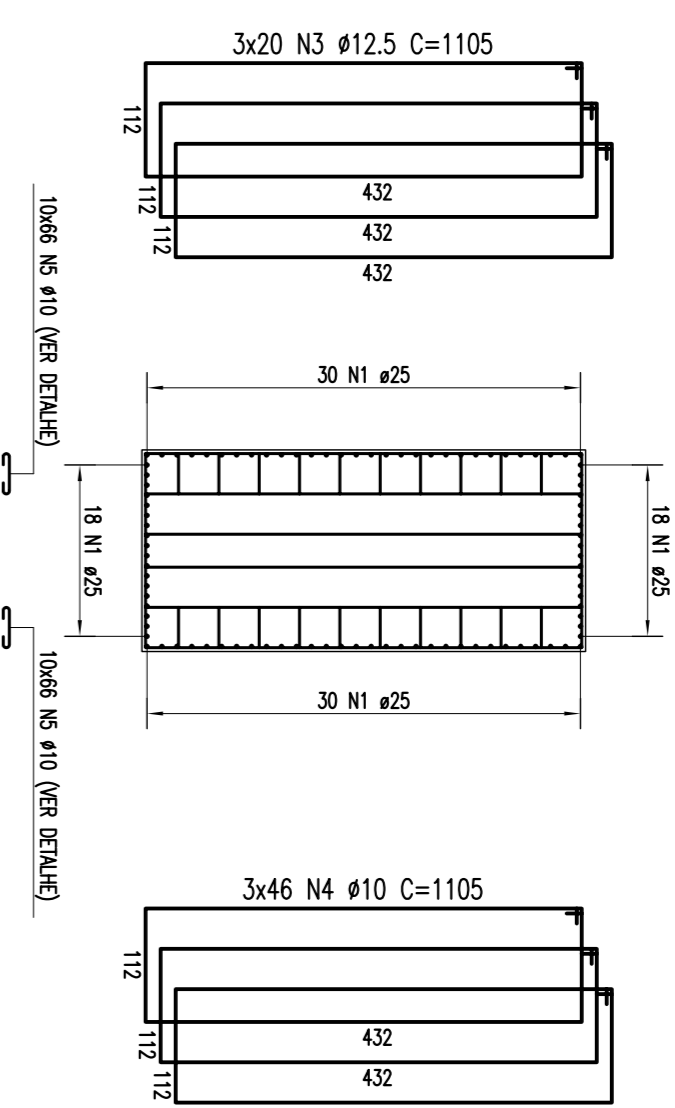
SEÇÃO 3-3

ESCALA = 1/25



SEÇÃO 1-1

ESCALA = 1/25



DETALHE DO ACOUQUEIRO

ESCALA = 1/10

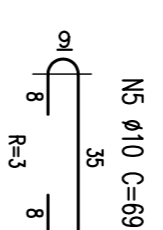


TABELA DE FERROS				
TIPO	POS.	BIT.	QUANT.	C.TOT.
			(cm)	(cm)
ARM. PILAR - P08 = 12,00m (1X)				
CA-50A	1	25	96	89280
CA-50A	2	25	96	69120
CA-50A	3	12,5	60	1105
CA-50A	4	10	138	152490
CA-50A	5	10	1320	91080
ARM. SAPATA - P08 (1X)				
CA-50A	6	12,5	23	20148
CA-50A	7	12,5	28	-VAR-
CA-50A	8	20	68	23884
CA-50A	9	12,5	68	925
CA-50A	10	12,5	11	1116
CA-50A	11	28	-VAR-	12276
CA-50A	12	28	28	30520
CA-50A	13	20	51	1165
RESUMO DO AÇO (P/SAPATA E PILAR)				
PESO CA-50A Ø 25	1.584,00 m	6.088,00Kg		
PESO CA-50A Ø 20	1.223,15 m	3.016,00Kg		
PESO CA-50A Ø 12,5	1.531,28 m	1.475,00Kg		
PESO CA-50A Ø 10	2.435,70 m	1.534,00Kg		
PESO SUB-TOTAL CA-50A		12.113,00Kg		
PESO TOTAL = 12.113,00Kg				

NOTAS:
Concreto Pilar e Sapata: Fck=25Mpa

Nº	REVISÃO DO PROJETO EXECUTIVO	EMITENTE	VERIFICAÇÃO	APROVAÇÃO	CODIGO	DOCUMENTOS DE REFERENCIA	OBJETO
02	REVISÃO DO PROJETO EXECUTIVO						
01	REVISÃO GERAL						
	DISCRIMINAÇÃO	REVISÕES					

CONVENÇÕES	SIGNA
ESTA TITULA E PROPRIEDADE DA	/
CON COMANHIA FERROVIARIA DO NORDESTE	/
E SEU CONTEUDO NAO PODE SER COPIADO	/
OU REPRODUZIDO SEM A PERMISSAO	/
OU APROVACAO DESTE DOCUMENTO	/
EM SEU ATRIBUICAO DE SUA	/
RESPONSABILIDADE SOBRE O MESMO.	/

APROVAÇÃO	OBJETO	ESCALAS	INDICACAO
	PROJETO EXECUTIVO		
	LOTES 07 - OBRA 03		
	ARMADURA - SAPATAS E PILARES P08 E P09		

COMPANHIA FERROVIARIA DO NORDESTE	DESENHO Nº
FERROVIA NOVA TRANSNORDESTINA	TR-388.006-PR-04E-72015
ELISEU MARTINS/PI - TRINDADE/PE	