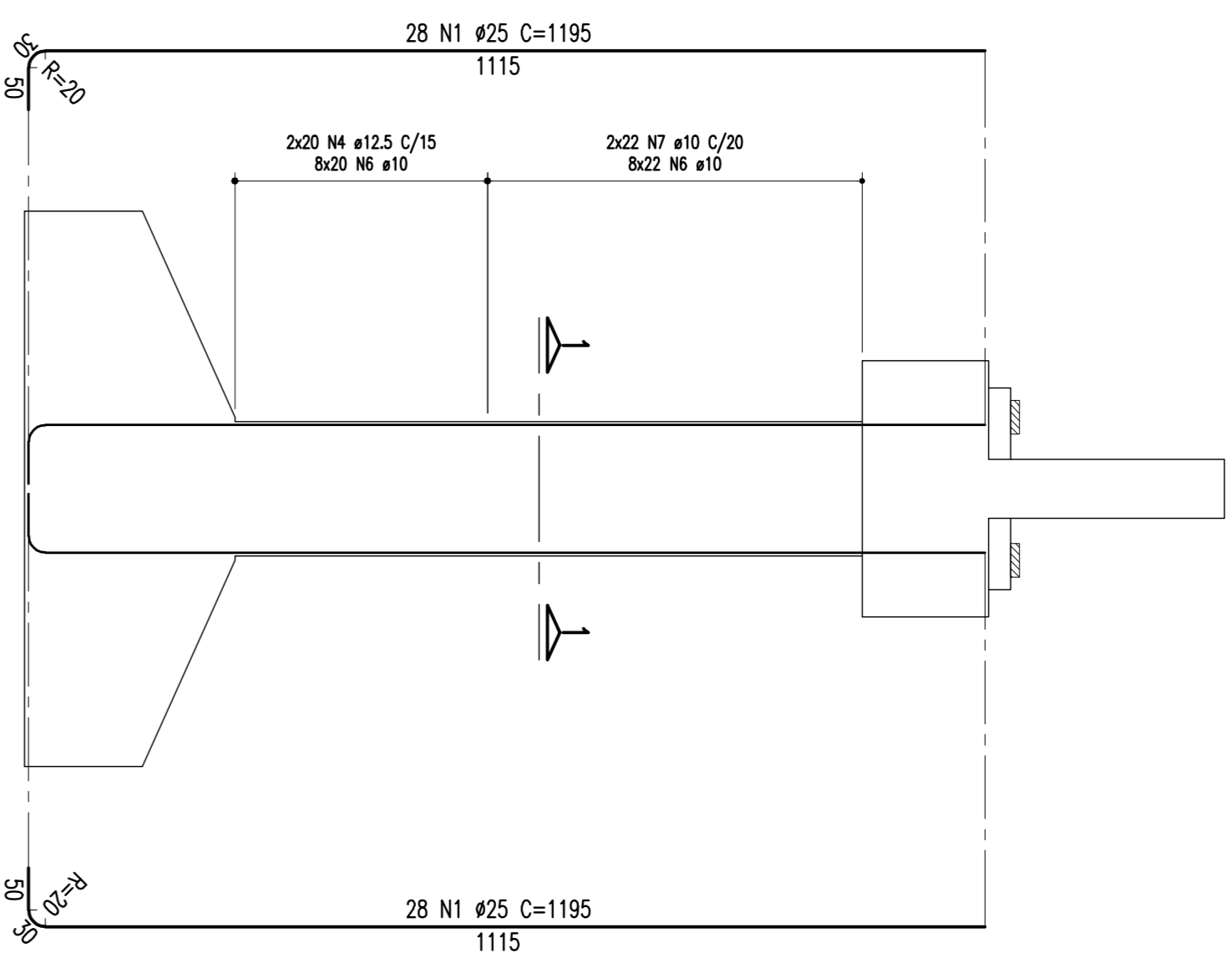


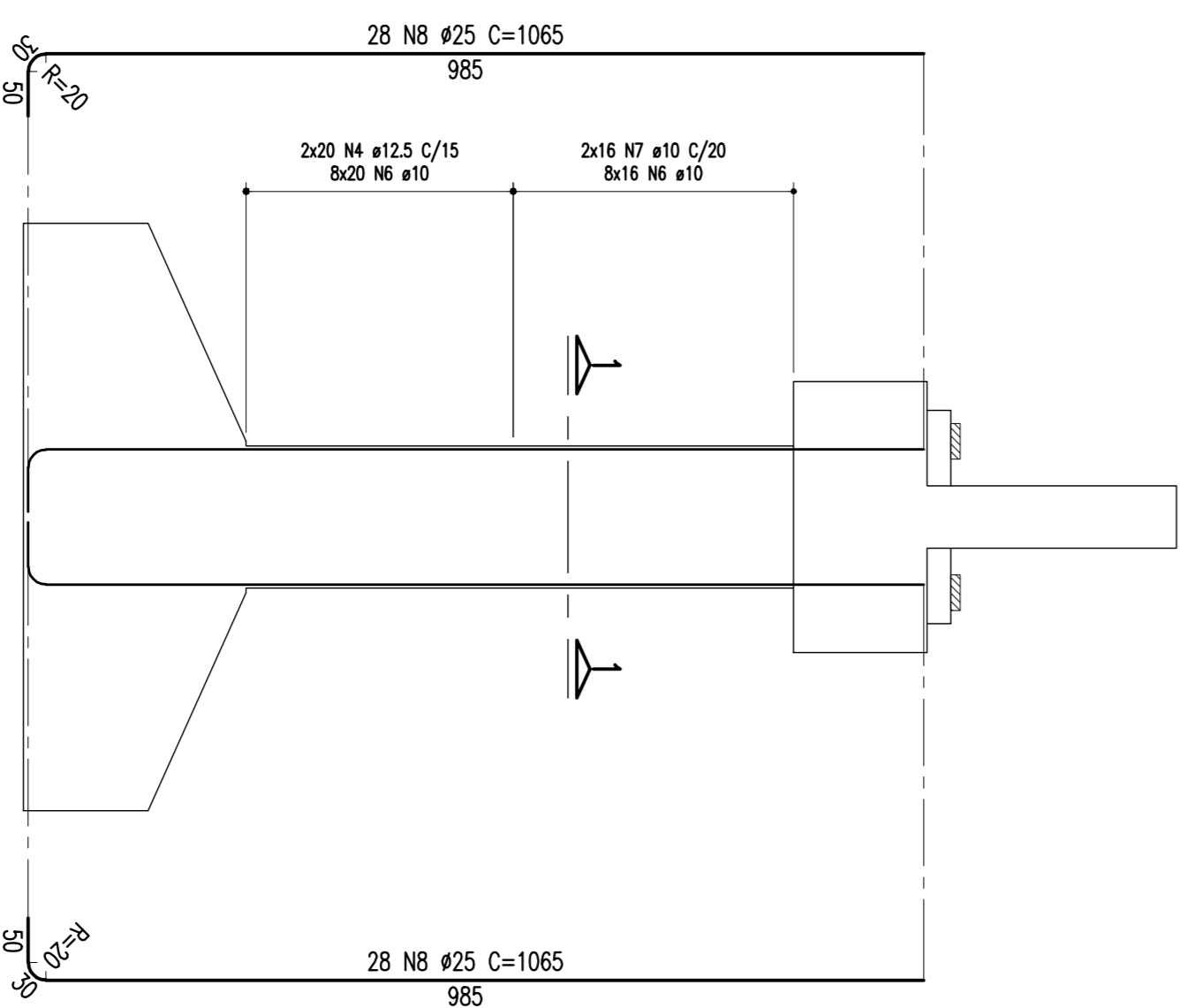
ARMAÇÃO DOS PILARES (P01 E P24 = 8,95m)

CORTE A-A
ESCALA = 1/25



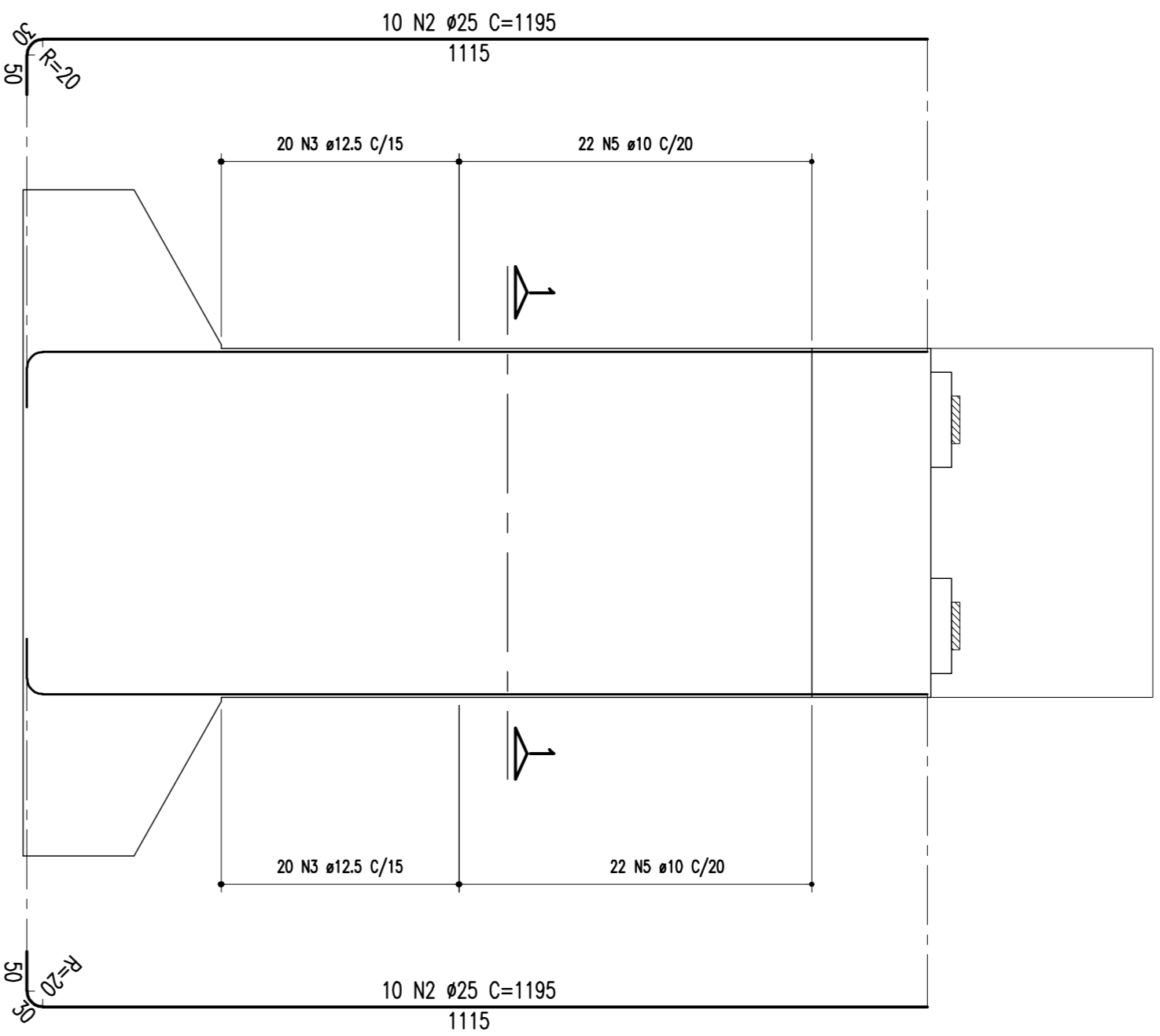
ARMAÇÃO DO PILAR (P25 = 7,65m)

CORTE A-A
ESCALA = 1/25



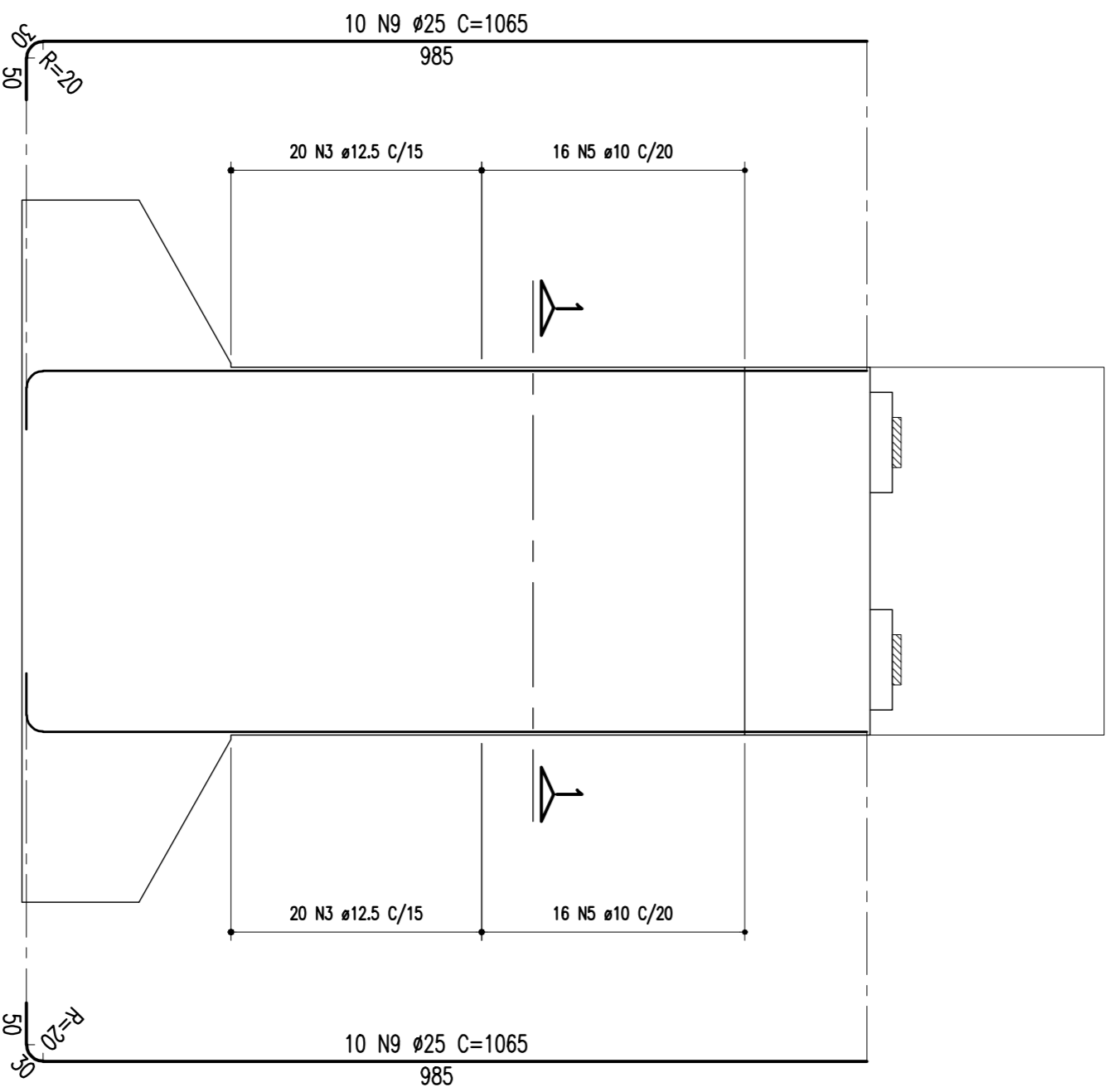
ARMAÇÃO DOS PILARES (P01 E P24 = 8,95m)

CORTE B-B
ESCALA = 1/25



ARMAÇÃO DO PILAR (P25 = 7,65m)

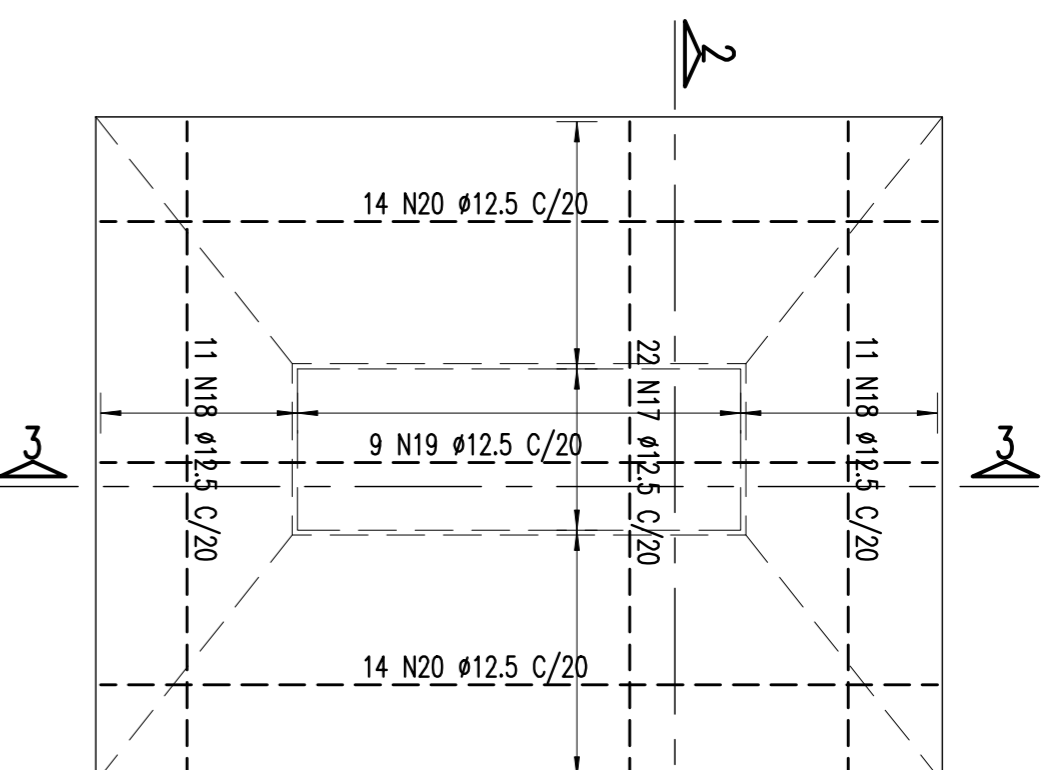
CORTE B-B
ESCALA = 1/25



ARMAÇÃO DA SAPATA: P01; P24 E P25-660/840

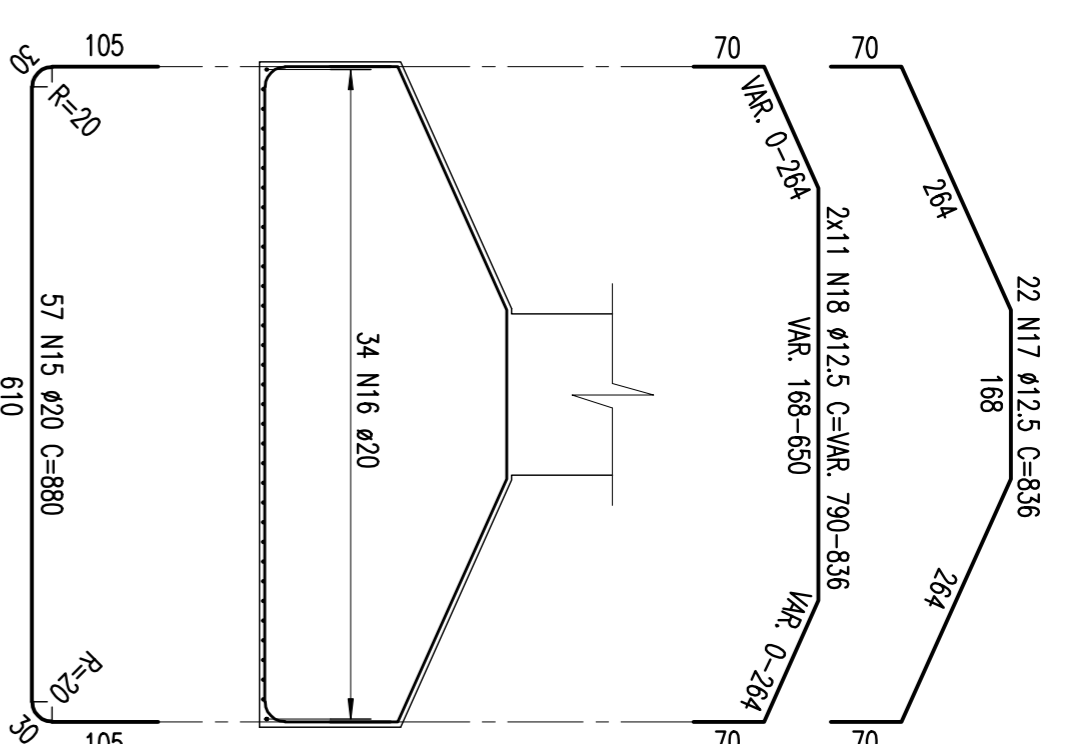
ESCALA = 1/25

(FERRAGEM SUPERIOR)



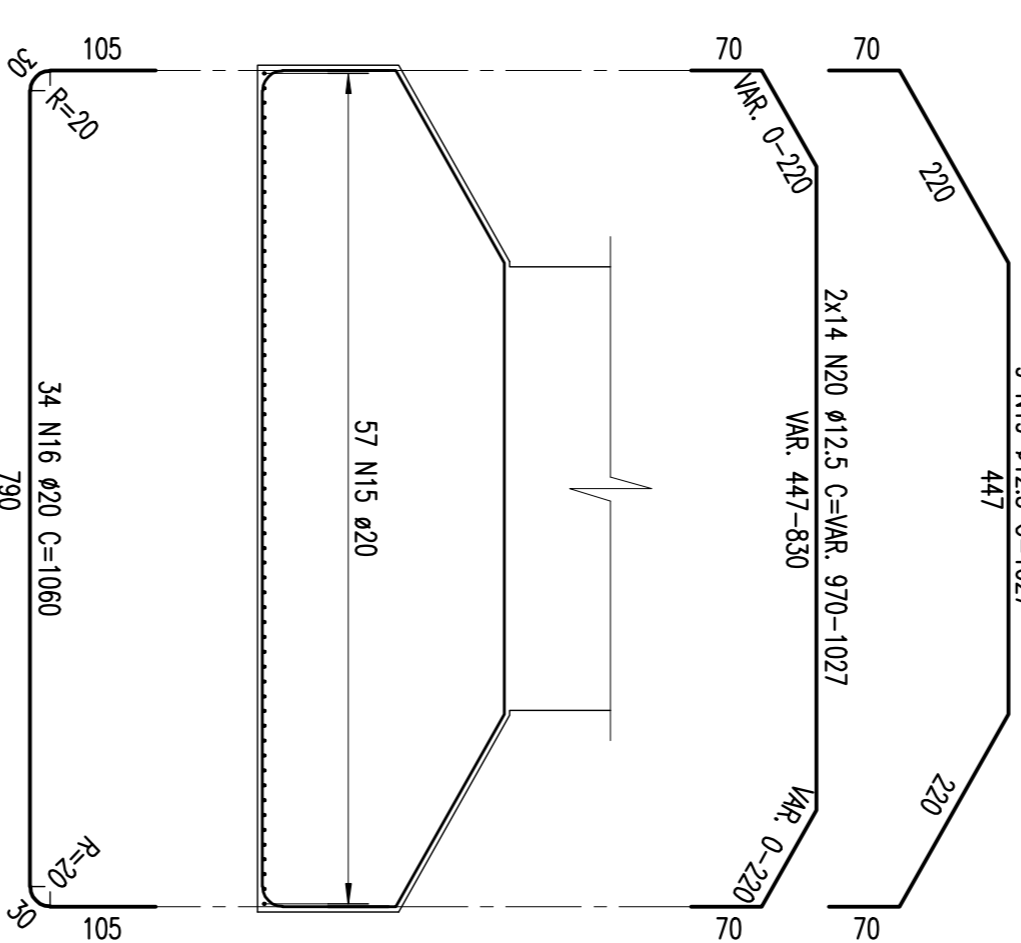
SEÇÃO 2-2

ESCALA = 1/25



SEÇÃO 3-3

ESCALA = 1/25



SEÇÃO 1-1

ESCALA = 1/25

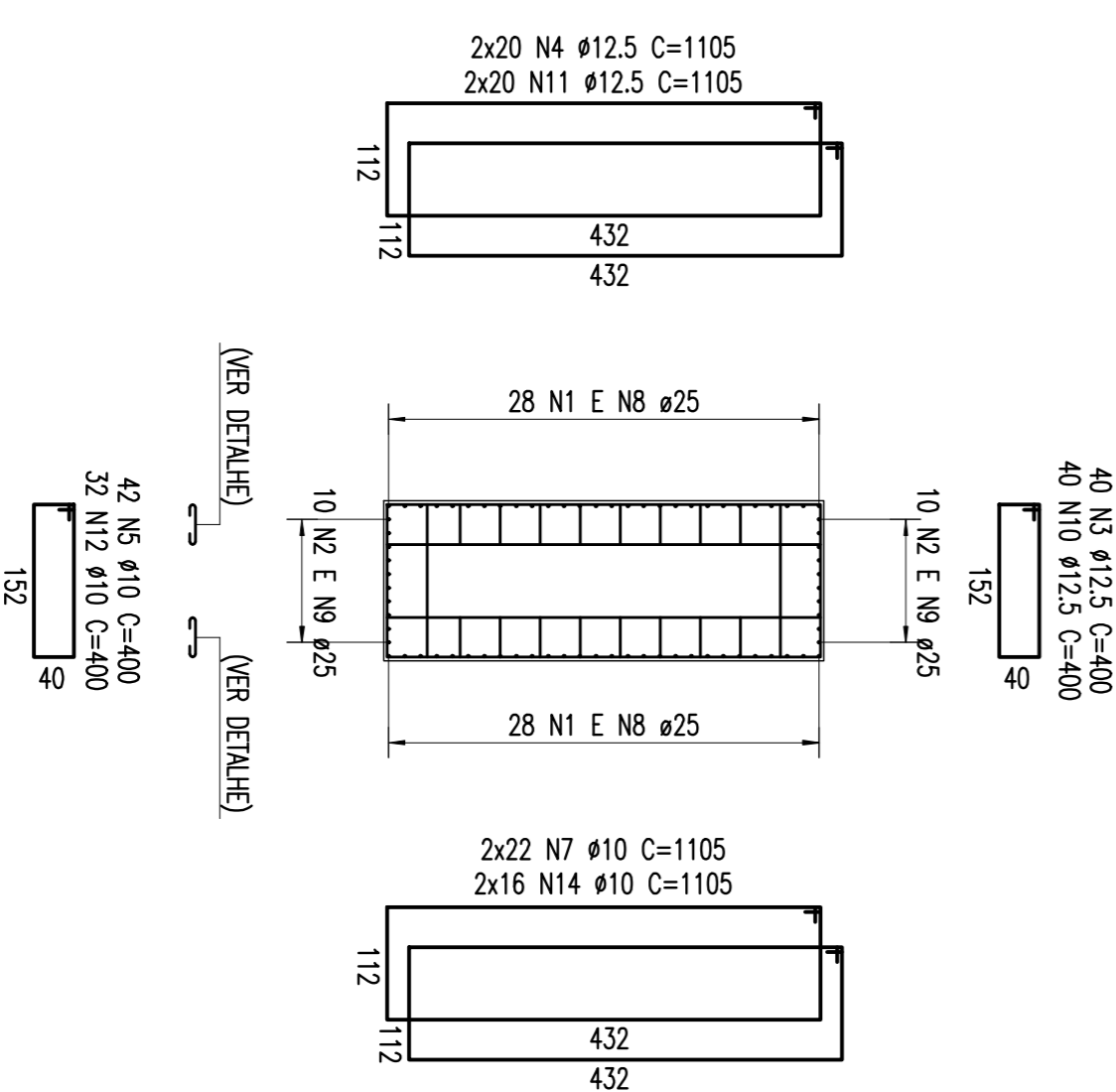
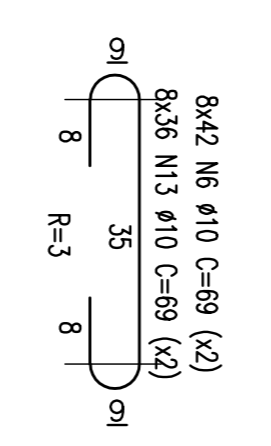


TABELA DE FERROS							
TIPO	POS.	BIT.	QUANT.	CUM. (cm)	C.TOT. (cm)		
ARM. PILAR P01 E P24 = 8,95m (2x)	CA-50A	1	25	56	1195	6620	
	CA-50A	2	25	115	2390	1600	
	CA-50A	3	12,5	40	400	4420	
	CA-50A	4	12,5	42	400	1690	
	CA-50A	5	10	62	69	4636	
	CA-50A	6	10	62	69	4636	
	CA-50A	7	10	44	1105	4630	
ARM. PILAR P25 = 7,65m (1x)	CA-50A	8	25	56	1065	5964	
	CA-50A	9	25	105	2130	1600	
	CA-50A	10	12,5	40	400	4420	
	CA-50A	11	12,5	40	1105	1280	
	CA-50A	12	10	32	400	3974	
	CA-50A	13	10	576	69	3974	
	CA-50A	14	10	32	1105	3530	
	ARM. SAPATAS: P01;P24 E P25 (3x)	CA-50A	15	20	880	50160	
		CA-50A	16	20	34	1060	36040
		CA-50A	17	12,5	22	836	18392
		CA-50A	18	12,5	22	17930	17930
		CA-50A	19	9	1027	9243	9243
		CA-50A	20	12,5	28	-VAR-	27972
	RESUMO DO AÇO						
(PARA SAPATAS/PILARES P01; P24 E P25)							
PESO CA-50A Ø 25	2625,80 m	10503,20kg					
PESO CA-50A Ø 20	2368,00 m	6465,00kg					
PESO CA-50A Ø 12,5	4012,11 m	4012,11kg					
PESO CA-50A Ø 10	3114,80 m	1962,32kg					
PESO SUB-TOTAL CA-50A		22942,63kg					
PESO TOTAL (PARA SAPATAS/PILARES) = 22942,63kg							

NOTAS:
Concreto Pilar e Sapata: fck=25Mpa

DETALHE DO ACOUCIEIRO

ESCALA = 1:10



REVISÃO DO PROJETO EXECUTIVO				DOCUMENTOS DE REFERENCIA			
Nº	DISCRIMINAÇÃO	REVISORES	EMITENTE	VERIFICAÇÃO	APROVAÇÃO	CODIGO	OBJETO
02	REVISÃO GERAL						
01	DISCRIMINAÇÃO						

CONVENÇÕES	
CONCRETO	CONCRETO
ARMADURA	ARMADURA

APROVAÇÃO	
ELABORADO POR	PROJETO EXECUTIVO
VERIFICADO POR	PROJETO EXECUTIVO
APROVADO POR	PROJETO EXECUTIVO

COMPANHIA FERROVIÁRIA DO NORDESTE	
UNIDADE	FERROVIA NOVA TRANSORIENTINA
TERMO	ELSEU MARTINS/PI - TRINDADE/PB
SUBTERRECO	LOTE 07 - OBRA 02
OBJETO	PROJETO EXECUTIVO
INDICADA	ARMAÇÃO - SAPATAS E PILARES: P01; P24 E P25