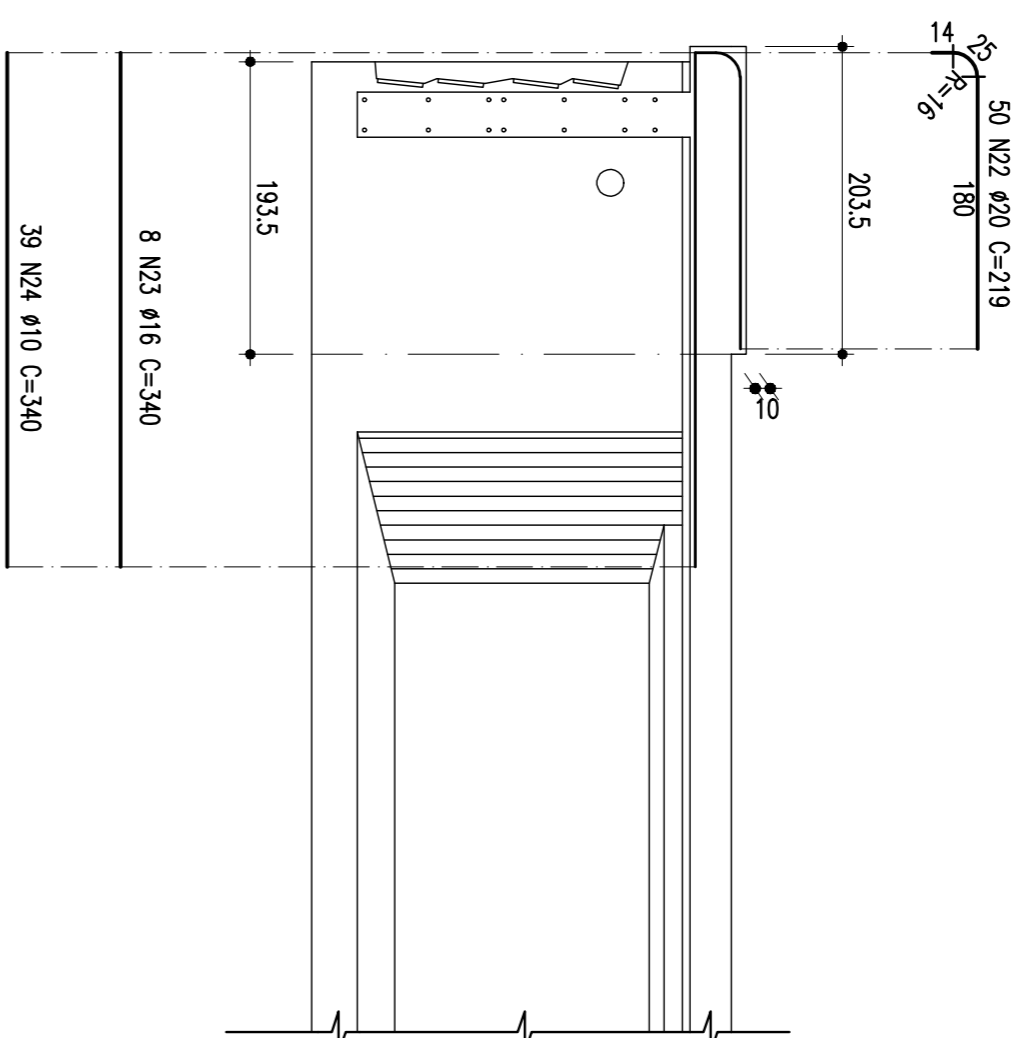


ARMADURA DA LAJE SUPERIOR - JUNTAS COM OS ENCONTROS E TRANSVERSSIMAS (X2)

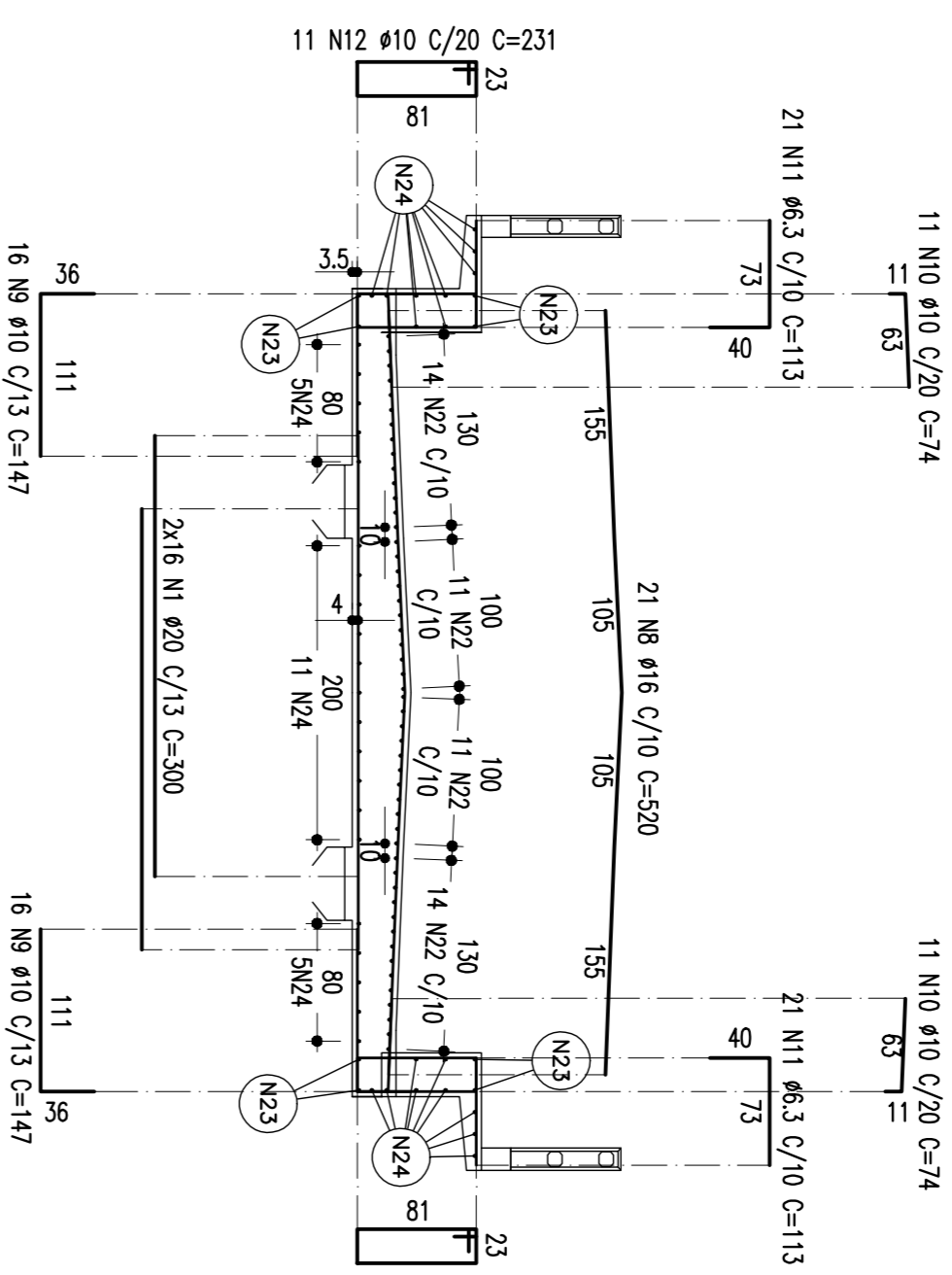
CORTE LONGITUDINAL

ESC 1:50



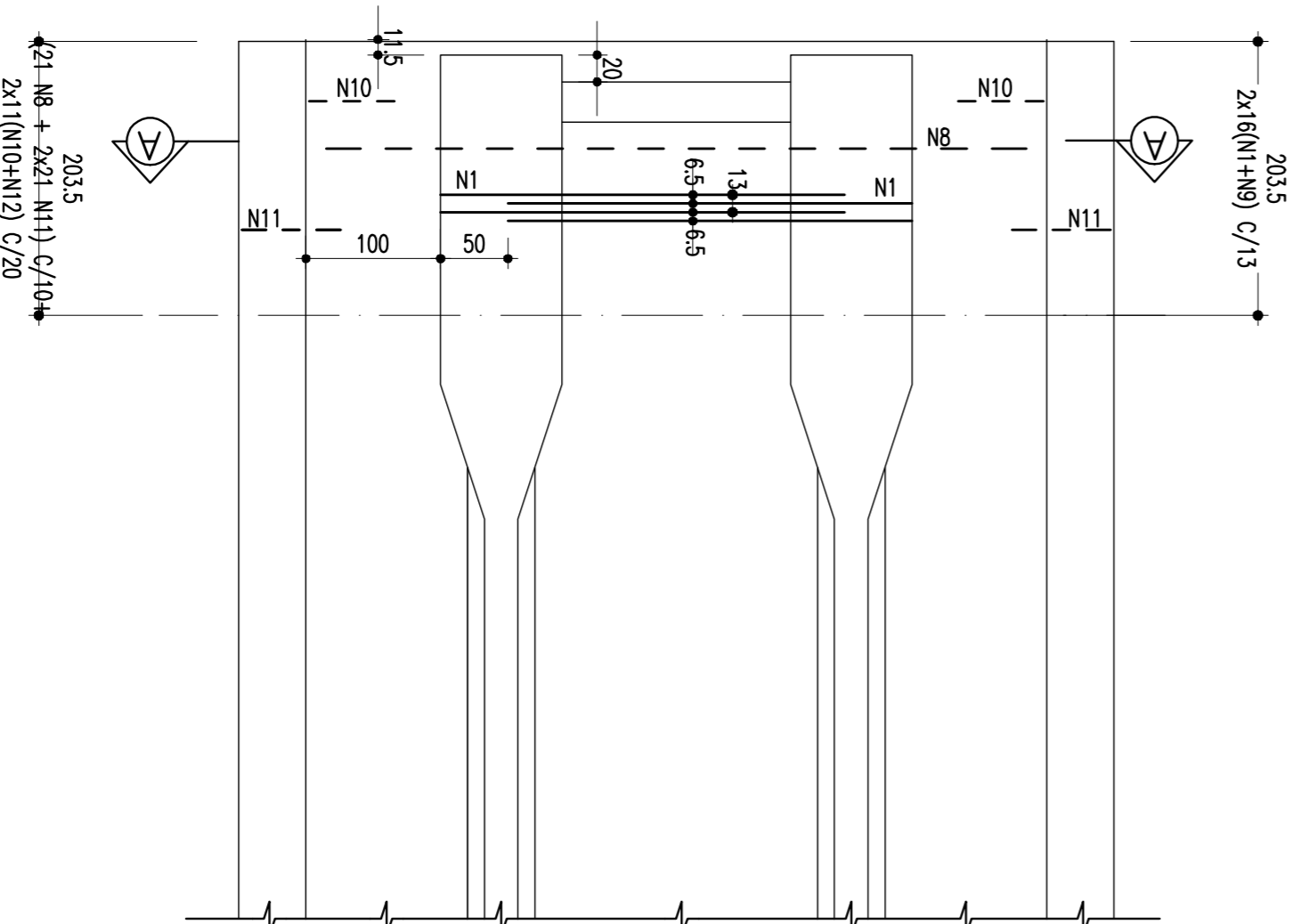
CORTE AA

ESC 1:50



VISTA SUPERIOR

ESC 1:50



**ARM. TRANSVERSINAS EXTREMAS
JUNTAS COM OS ENCONTROS**

ESCALA = 1:50

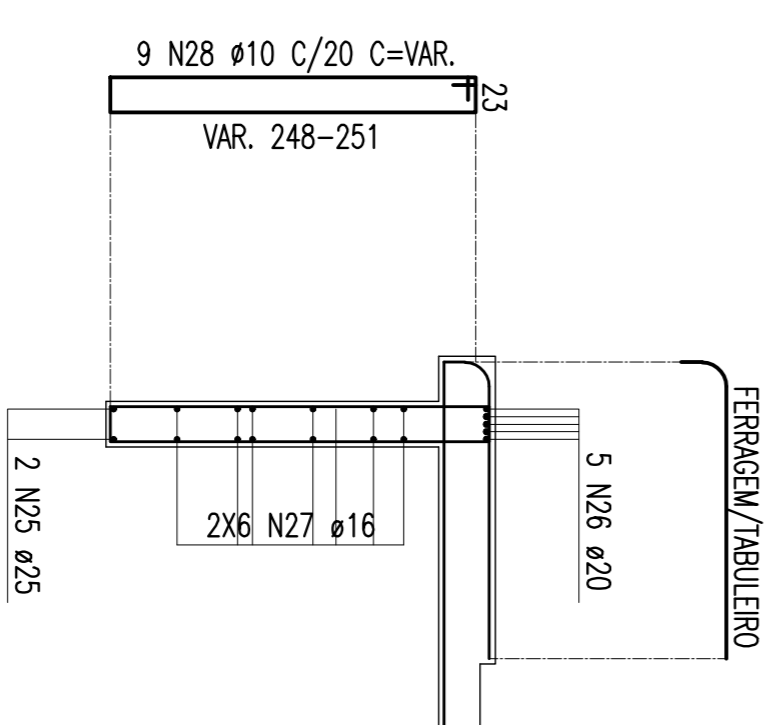
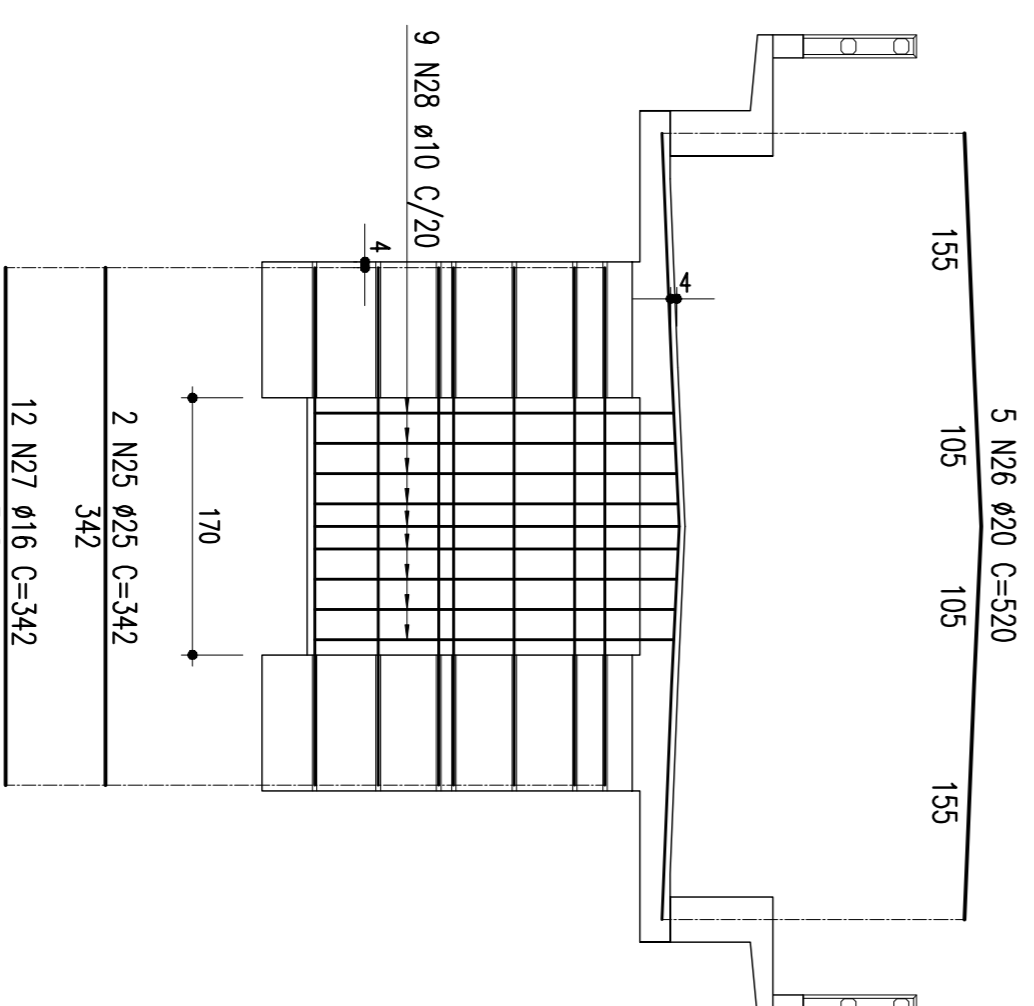


TABELA DE FERROS				
TIPO	POS.	BET.	QUANT.	C.10K (cm)
ARM. DA LAJE SUPERIOR - JUNTAS COM OS ENCONTROS (2 X)				
CA-50A	1	20	32	9600
CA-50A	8	16	21	10920
CA-50A	9	10	32	1470
CA-50A	10	10	22	1628
CA-50A	11	6,3	42	4746
CA-50A	12	20	23	5082
CA-50A	22	20	50	10950
CA-50A	23	16	8	2720
CA-50A	24	10	39	13260
ARMADURA TRANSVERSINAS EXTREMAS JUNTAS COM OS ENCONTROS (2 X)				
CA-50A	25	25	2	694
CA-50A	26	20	5	2600
CA-50A	27	16	12	4104
CA-50A	28	10	9	2790
			-VAR-	
RESUMO DO AÇO				
PESO CA-50A Ø 6,3			94,92 m	22,72Kg
PESO CA-50A Ø 10			596,28 m	346,05Kg
PESO CA-50A Ø 16			354,88 m	307,81Kg
PESO CA-50A Ø 20			498,00 m	1245,00Kg
PESO CA-50A Ø 25			13,68 m	54,27Kg
PESO TOTAL CA-50A				2237,31Kg
PESO TOTAL (22 APÓS) = 4474,62Kg				



CONGRÉMI Engenharia Ltda.

Nº	REVISÃO	OBJETO	DOCUMENTOS DE REFERENCIA	CODIGO	APROVAÇÃO	VERIFICAÇÃO	EMITENTE	DISCRIMINAÇÃO	REVISÃO
02	REVISÃO DO PROJETO EXECUTIVO								
01	REVISÃO GERAL								

CONDIÇÕES

PROJ.	DESE.	VERIF.	RESERV.	NUM. PROJ.	NUM. DES.	NUM. VERIF.	NUM. RESERV.	DATA PROJ.	DATA DES.	DATA VERIF.	DATA RESERV.
01	01	01	01	01	01	01	01	01/01/20	01/01/20	01/01/20	01/01/20

EM TODAS E HIPÓTESES, A CONGRÉMI RESPONSABILIZA-SE PELA EXATidão DOS DADOS E PELO PROJETO DEBENDO SER FEITAS AS NECESSÁRIAS AJUSTES ÀS MUDANÇAS DE PROJETO, RESPONSABILIDADE DA CONGRÉMI.

APROVAÇÃO



COMPANHIA FERROVIÁRIA DO NORDESTE

LINHA	TIPO	PRESTADOR	PROJETO	OBJETO	DESCRIÇÃO
	FERROVIA NOVA TRANSDOESTINA	ELSEU MARTINS/PT - TRINDADE/PE	LOTE 07 - OBRAS	PROJETO EXECUTIVO	ARMADURA DA LAJE SUPERIOR - JUNTAS COM OS ENCONTROS E TRANSVERSINAS EXTREMAS