

ENCONTRO 01

ARMAÇÃO DOS PILARES PA E PB

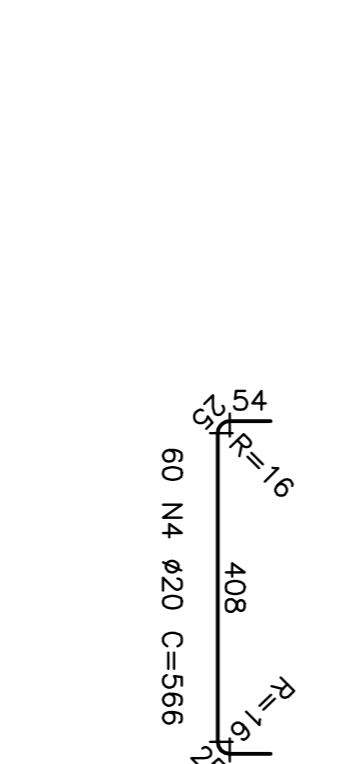
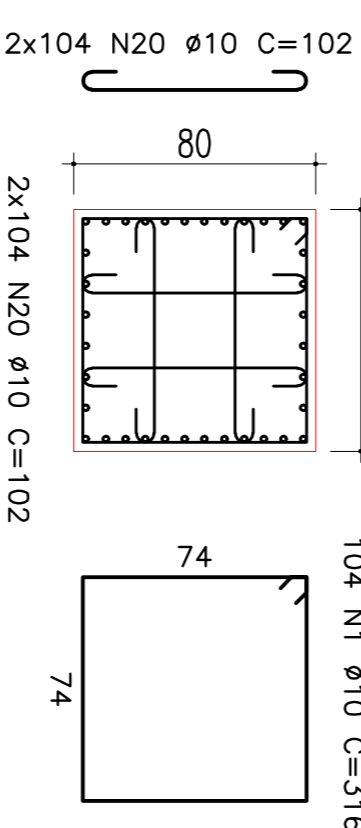
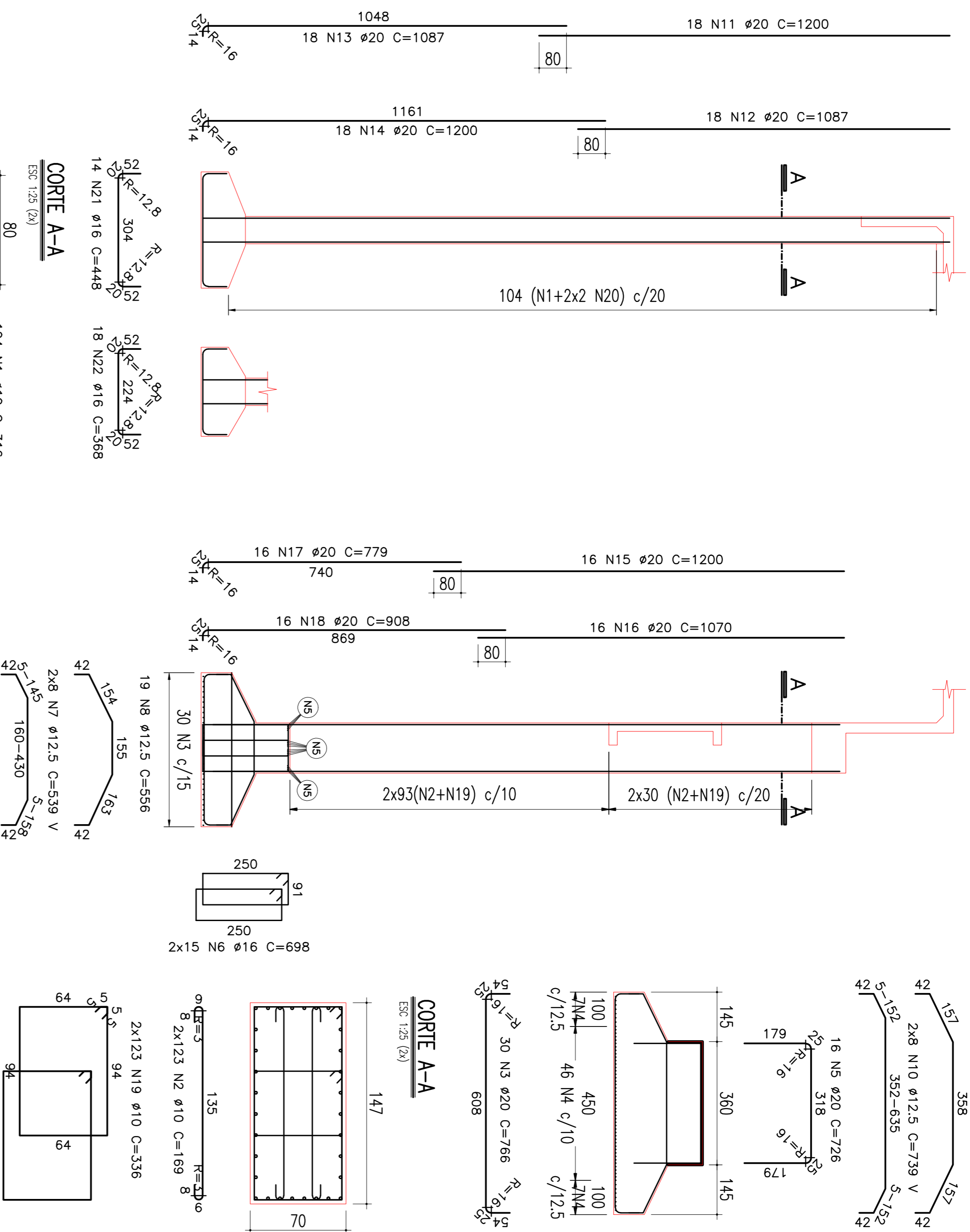
ELEVACÃO (2x)

ARMAÇÃO DOS PILARES PC E PD

ELEVACÃO (2x)

SAPATA PC E PD (1x)

ESC 1:100



RESUMO GERAL

AÇO	φ(mm)	COMP. (m)	MASSA (kg)
CA-50A	10	3990,52	2506
CA-50A	12,5	370,6	364
CA-50A	16	467,32	734
CA-50A	20	3598,44	8898
TOTAL:		12501	

TABELA DE FERROS (ENCONTRO 01)

Tipo	Eit.	Pos. (mm)	Quant.	COMP. (cm)	
				C.Unit.	C.Tot.
ARMAÇÃO DOS PILARES PA E PB (2x)					
CA-50A	1	10	104	316	65728
CA-50A	11	20	18	1200	43200
CA-50A	12	20	18	1087	39132
CA-50A	13	20	18	1087	39132
CA-50A	14	20	18	1200	43200
CA-50A	20	10	416	102	84864
CA-50A	21	16	14	448	12544
CA-50A	22	16	18	368	13248
ARMAÇÃO DOS PILARES PC E PD (2x)					
CA-50A	2	10	246	169	83148
CA-50A	15	20	16	1200	38400
CA-50A	16	20	16	1070	34240
CA-50A	17	20	16	779	24928
CA-50A	18	20	16	908	29056
CA-50A	19	10	246	336	165312
SAPATA PC E PD (1x)					
CA-50A	3	20	30	766	22980
CA-50A	4	20	60	566	33960
CA-50A	5	20	16	726	11616
CA-50A	6	16	30	698	20940
CA-50A	7	12,5	16	_VAR_	8624
CA-50A	8	12,5	19	556	10564
CA-50A	9	12,5	8	756	6048
CA-50A	10	12,5	16	_VAR_	11824

RESUMO GERAL

AÇO	φ(mm)	COMP. (m)	MASSA (kg)
CA-50A	10	2179,48	1369
CA-50A	12,5	370,6	364
CA-50A	16	467,32	734
CA-50A	20	2693,72	6661
TOTAL:		9127	

TABELA DE FERROS (ENCONTRO 02)

Tipo	Eit.	Pos. (mm)	Quant.	COMP. (cm)	
				C.Unit.	C.Tot.
ARMAÇÃO DOS PILARES PA E PB (2x)					
CA-50A	1	10	71	316	44872
CA-50A	11	20	18	930	33480
CA-50A	12	20	18	800	28800
CA-50A	13	20	18	692	24912
CA-50A	14	20	18	822	29592
CA-50A	20	10	284	102	57936
CA-50A	21	16	14	448	12544
CA-50A	22	16	18	368	13248
ARMAÇÃO DOS PILARES PC E PD (2x)					
CA-50A	2	10	114	169	38532
CA-50A	15	20	16	930	29760
CA-50A	16	20	16	800	25600
CA-50A	17	20	16	383	12256
CA-50A	18	20	16	513	16416
CA-50A	19	10	114	336	76608
SAPATA PC E PD (1x)					
CA-50A	3	20	30	766	22980
CA-50A	4	20	60	566	33960
CA-50A	5	20	16	726	11616
CA-50A	6	16	30	698	20940
CA-50A	7	12,5	16	_VAR_	8624
CA-50A	8	12,5	19	556	10564
CA-50A	9	12,5	8	756	6048
CA-50A	10	12,5	16	_VAR_	11824

ENCONTRO 02

ARMAÇÃO DOS PILARES PA E PB

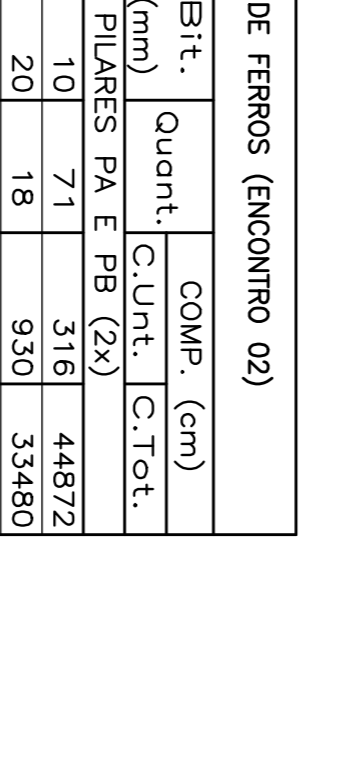
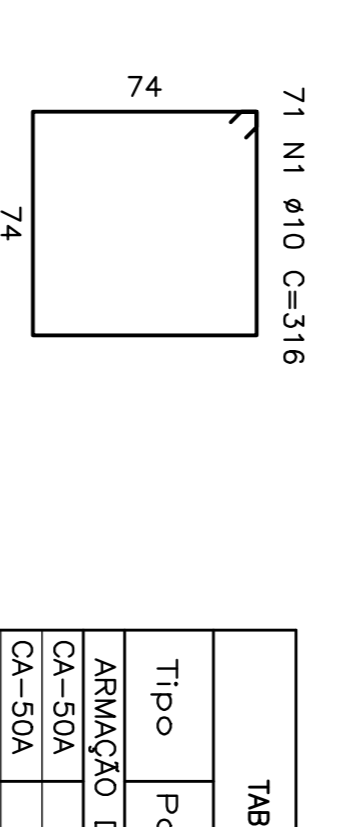
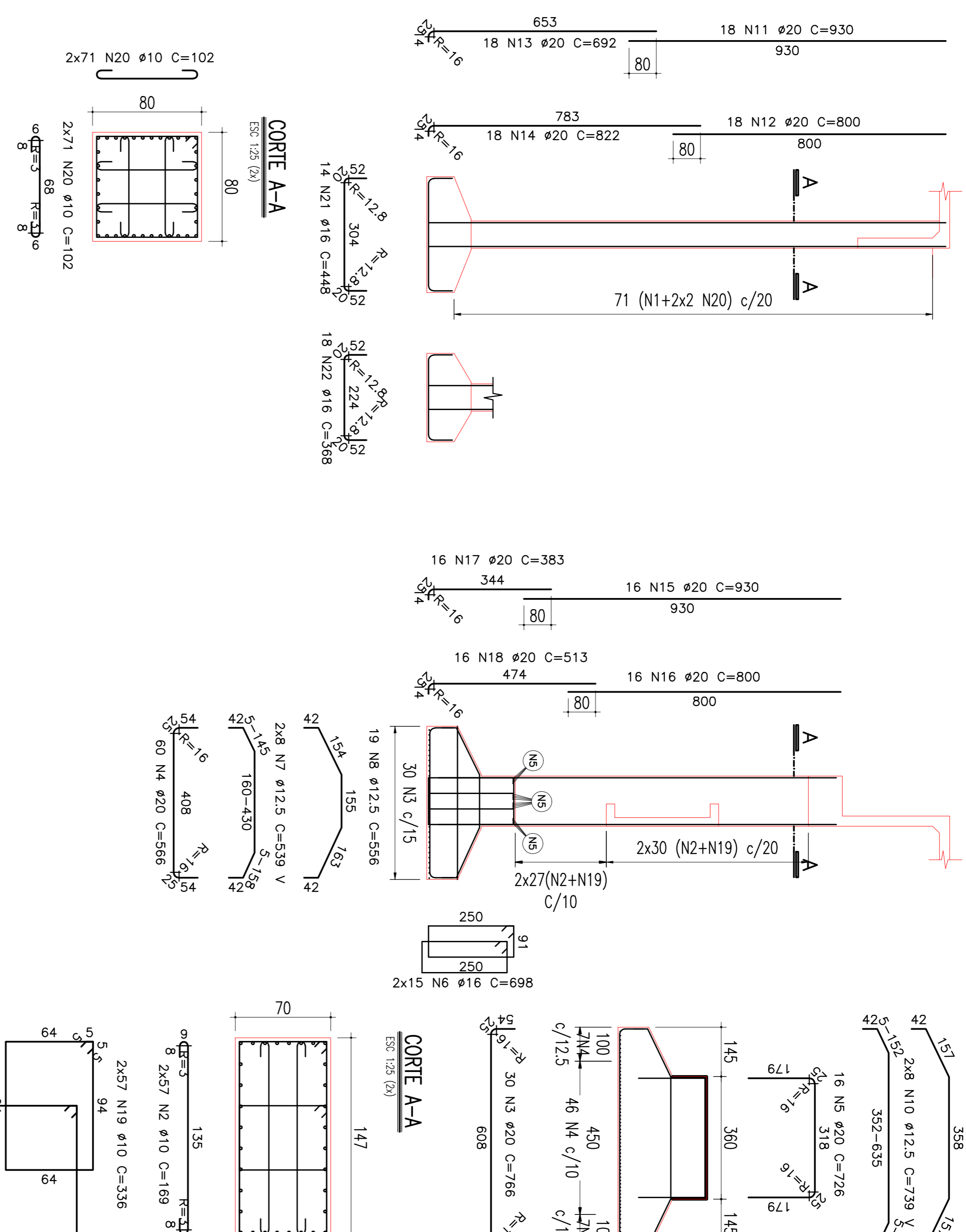
ELEVACÃO (2x)

ARMAÇÃO DOS PILARES PC E PD

ELEVACÃO (2x)

SAPATA PC E PD (1x)

ESC 1:100



RESUMO GERAL

AÇO	φ(mm)	COMP. (m)	MASSA (kg)
CA-50A	10	2179,48	1369
CA-50A	12,5	370,6	364
CA-50A	16	467,32	734
CA-50A	20	2693,72	6661
TOTAL:		9127	

TABELA DE FERROS (ENCONTRO 02)

Tipo	Eit.	Pos. (mm)	Quant.	COMP. (cm)	
				C.Unit.	C.Tot.
ARMAÇÃO DOS PILARES PA E PB (2x)					
CA-50A	1	10	71	316	44872
CA-50A	11	20	18	930	33480
CA-50A	12	20	18	800	28800
CA-50A	13	20	18	692	24912
CA-50A	14	20	18	822	29592
CA-50A	20	10	284	102	57936
CA-50A	21	16	14	448	12544
CA-50A	22	16	18	368	13248
ARMAÇÃO DOS PILARES PC E PD (2x)					
CA-50A	2	10	114	169	38532
CA-50A	15	20	16	930	29760
CA-50A	16	20	16	800	25600
CA-50A	17	20	16	383	12256
CA-50A	18	20	16	513	16416
CA-50A	19	10	114	336	76608
SAPATA PC E PD (1x)					
CA-50A	3	20	30	766	22980
CA-50A	4	20	60	566	33960
CA-50A	5	20	16	726	11616
CA-50A	6	16	30	698	20940
CA-50A	7	12,5	16	_VAR_	8624
CA-50A	8	12,5	19	556	10564
CA-50A	9	12,5	8	756	6048
CA-50A	10	12,5	16	_VAR_	11824

REVISÃO DO PROJETO EXECUTIVO
REVISÃO GERAL
DISCRIMINAÇÃO
REVISÕES

EMITENTE
VERIFICAÇÃO
APROVAÇÃO

CÓDIGO
DOCUMENTOS DE REFERÊNCIA

OBJETO

CONSTRUTORA
CONCRETA *engenharia Ltda*

PROJETA
DESENHISTA
VERIFICADOR
APROVADOR

CONDOMÍNIO
COMUNIDADE
IMÓVEL

SOLA

END. LOCAL E PROPOSTOR
END. COMERCIAL
E END. RESIDENCIAL
END. CONSTRUTORA
END. PROJETO EXECUTIVO
END. PROPOSTOR

ARMAÇÃO

PROJETO EXECUTIVO

COMPANHIA FERROVIÁRIA DO NORDESTE

FERROVIA NOVA TRANSORIENTINA
ELISEU MARTINS/PI - TRINDADE/PE

ARMAÇÃO DOS ENCONTROS 01 E 02
PILARES E SAPATAS

DESENHISTA
TRABALHADOR