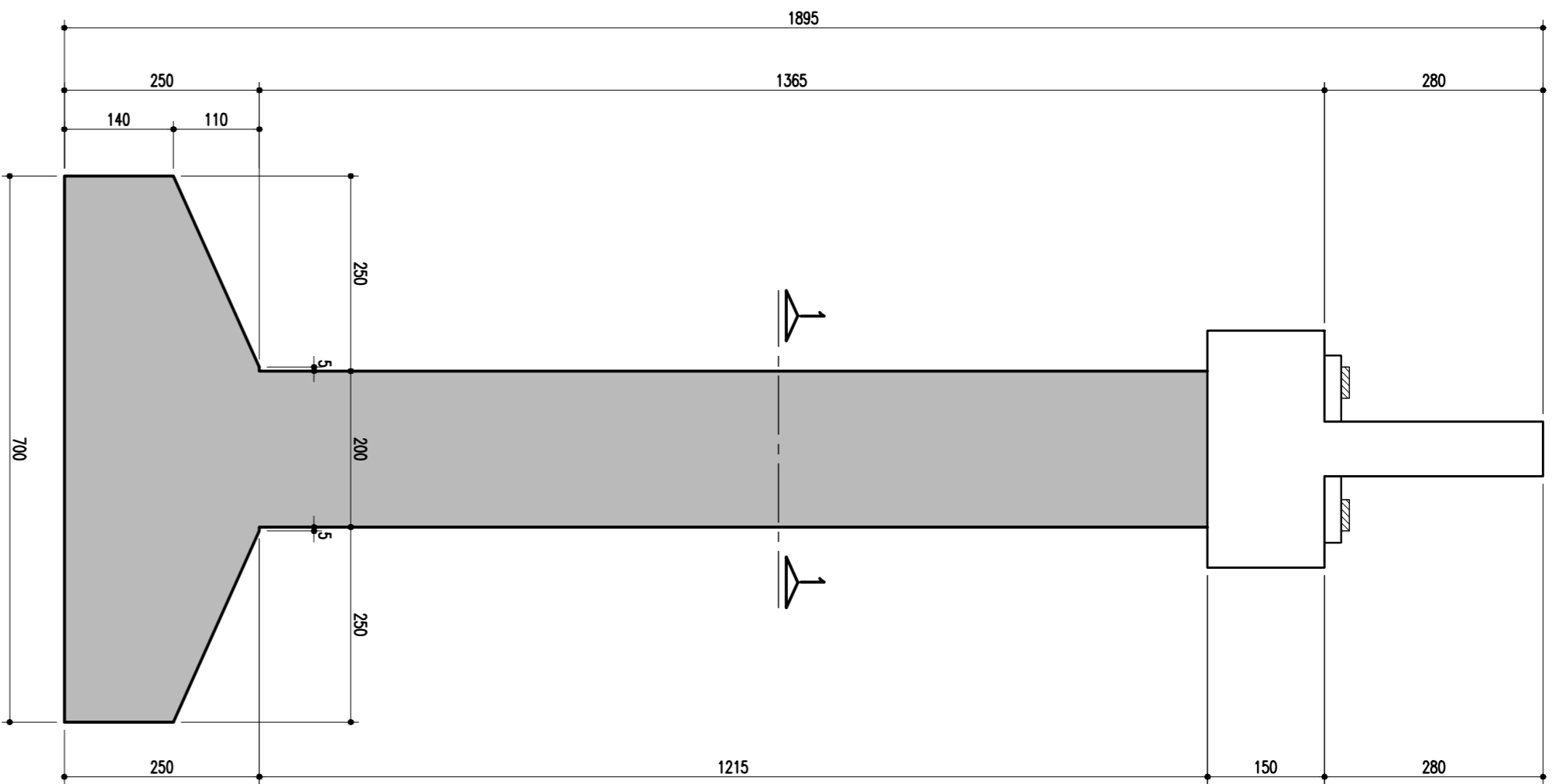
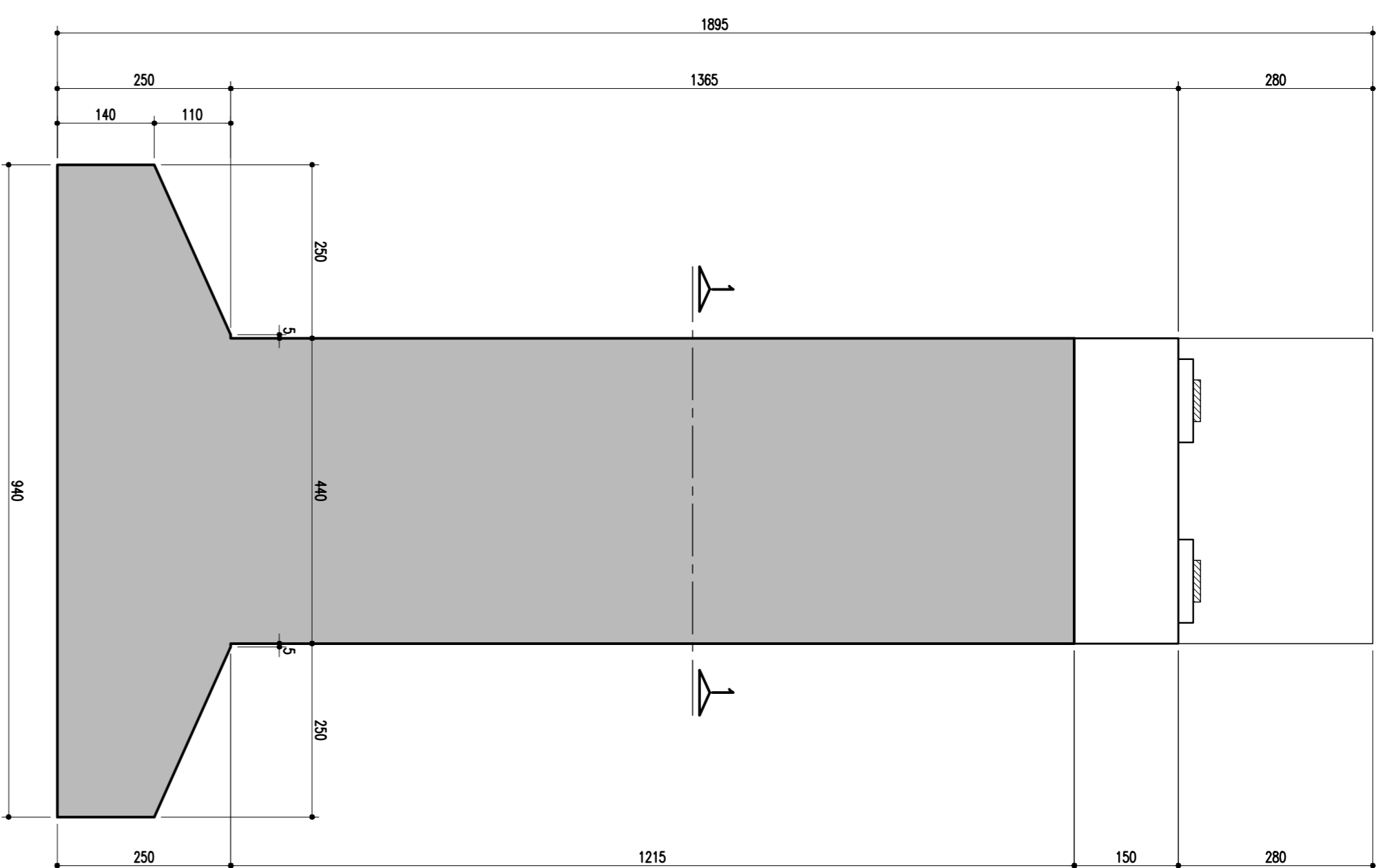


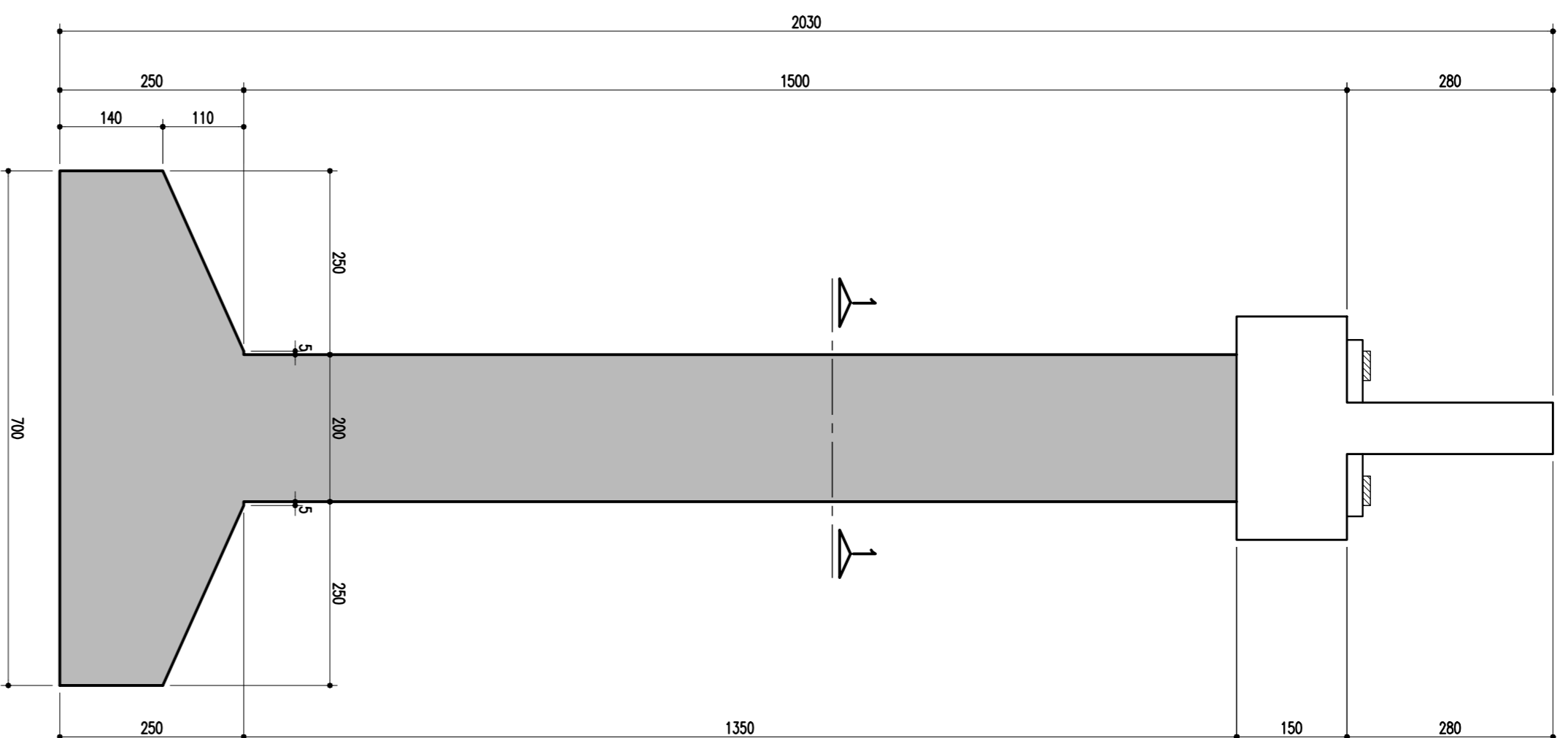
ELEVAÇÃO EM CORTE A-A (P18 = 13,65m)  
ESCALA = 1/75



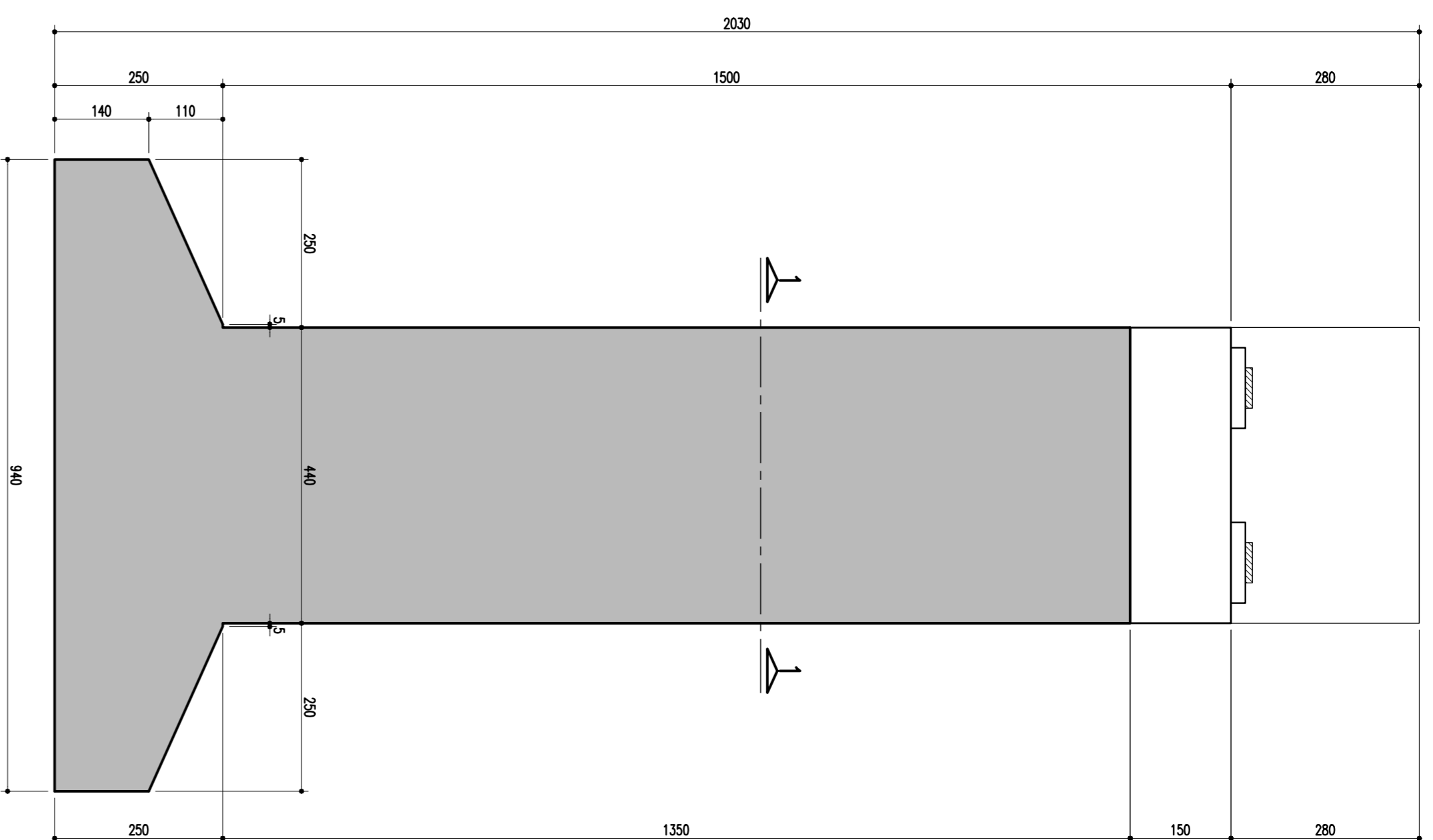
ELEVAÇÃO EM CORTE B-B (P18 = 13,65m)  
ESCALA = 1/75



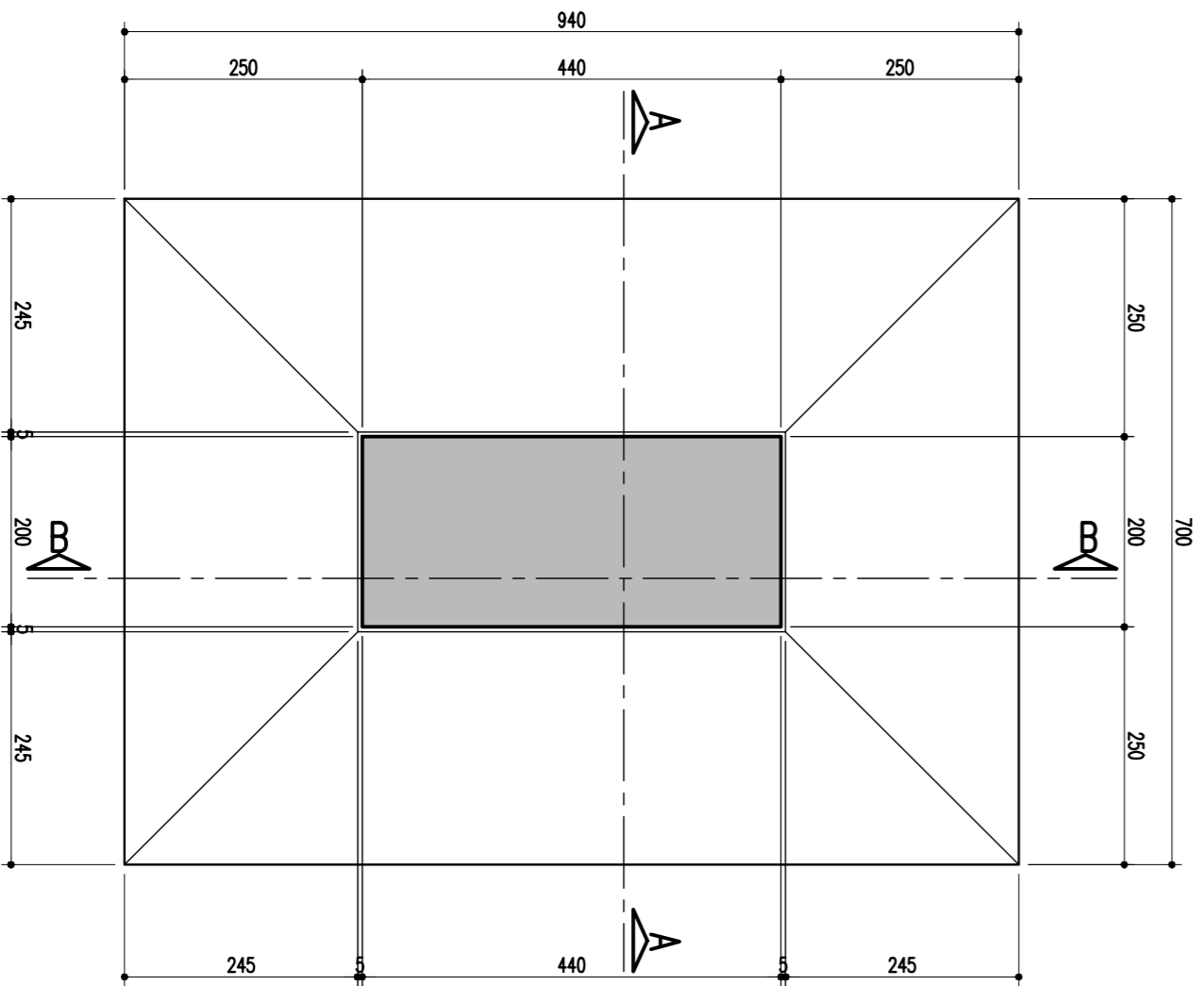
ELEVAÇÃO EM CORTE A-A (P17 = 15,00m)  
ESCALA = 1/75



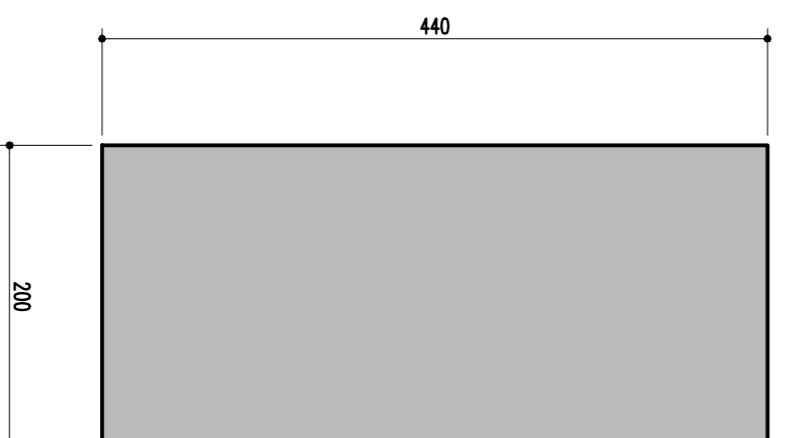
ELEVAÇÃO EM CORTE B-B (P17 = 15,00m)  
ESCALA = 1/75



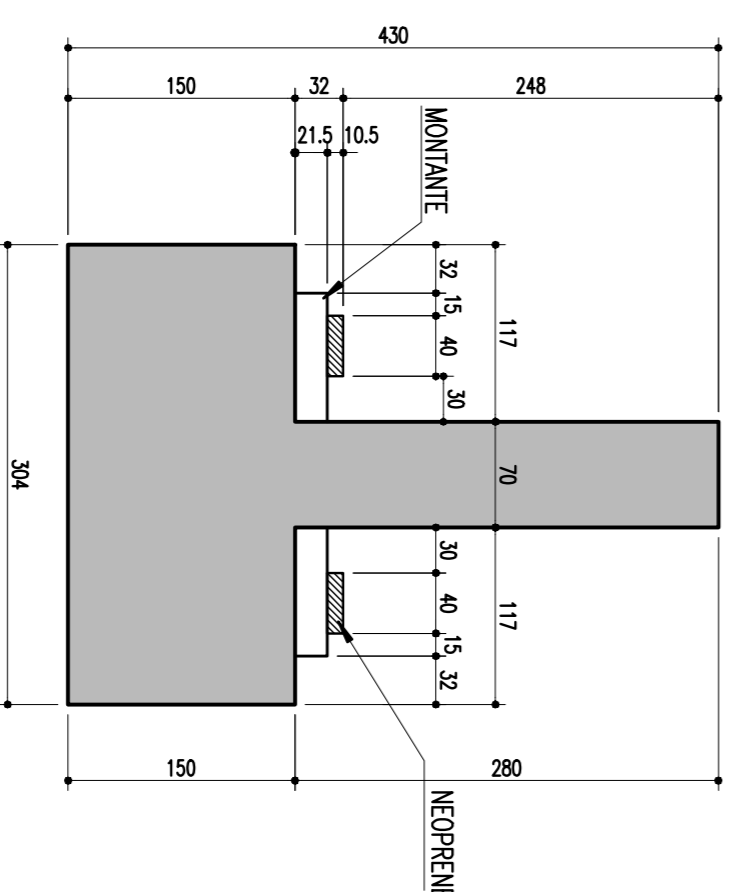
SAPATA - P17 E P18 - 700/940  
ESCALA = 1/75



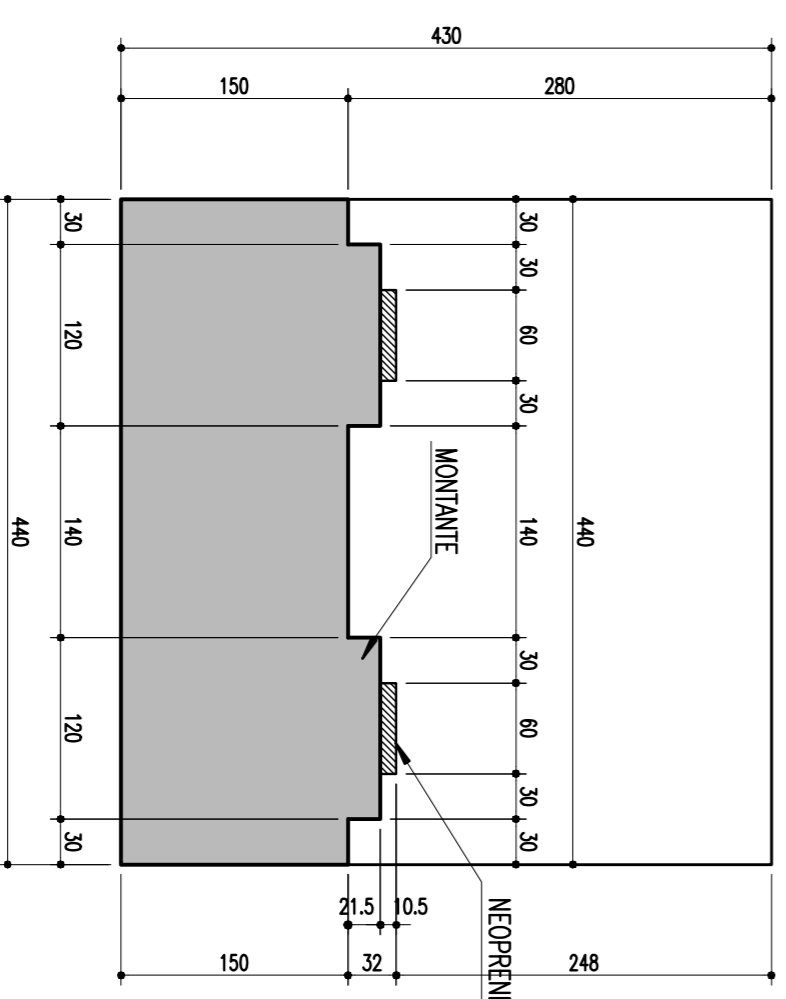
SEÇÃO 1-1  
ESCALA = 1/50



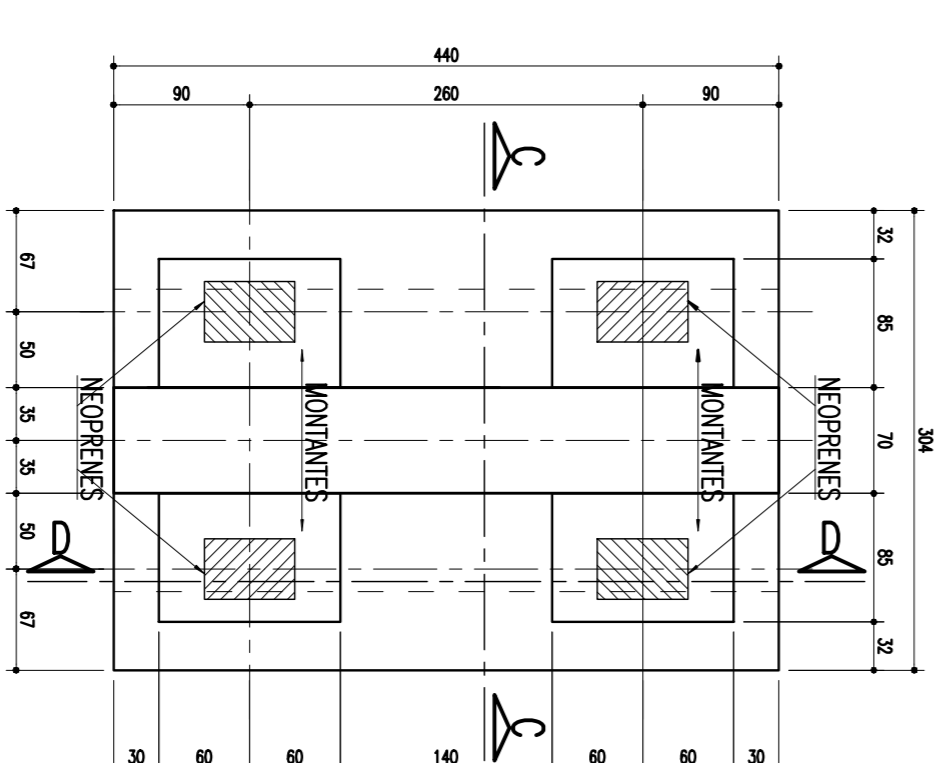
TRAVESSA - CORTE C-C  
ESCALA = 1/50



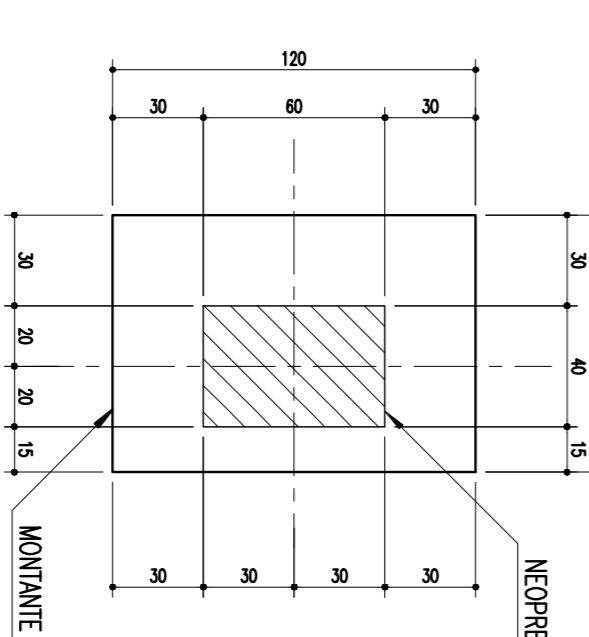
TRAVESSA - CORTE D-D  
ESCALA = 1/50



DETALHE: TRAVESSA E LOCAÇÃO  
DOS MONTANTES-85/120/21,5  
ESCALA = 1/50



MONTANTES: 85/120/21,5 (4x)  
ESCALA = 1/25



02		REVISÃO DO PROJETO EXECUTIVO		EMITENTE		VERIFICAÇÃO		APROVAÇÃO		CÓDIGO		DOCUMENTOS DE REFERENCIA		OBJETO		RESPOSTA TÉCNICA	
01		REVISÃO GERAL		DISCRIMINAÇÃO		REVISORES											
<p>CONSTRUTORA</p> <p><b>CONCREMAT</b> <i>engenharia lida</i></p> <p>CONVENÇÕES</p> <p>ESTÁ TITULA E PROPRIEDADE DA  <b>CONCREMAT</b> E SEU CONTEÚDO NÃO PODE SER COPIADO          OU REPRODUZIDO SEM A PERMISSÃO DA CONCREMAT          OU A APROVAÇÃO DESTE DOCUMENTO NÃO          EXIME A RESPONSABILIDADE DA          RESPONSABILIDADE SOBRE O MESMO.</p> <p>APROVAÇÃO</p> <p>LINK: <b>COMPANHIA FERROVIÁRIA DO NORDESTE</b></p> <p>TRECHO: <b>FERROVIA NOVA TRANSNORDESTINA</b></p> <p>SUBTRECHO: <b>LOTE 07 - OBRA 01</b></p> <p>PROJETO EXECUTIVO</p> <p>FÓRMA - SAPATAS, PILARES E TRAVESSA - P17 E P18</p>																	
REV:		DESENHO Nº		TR-388-008-PR-CAE-71015		02											