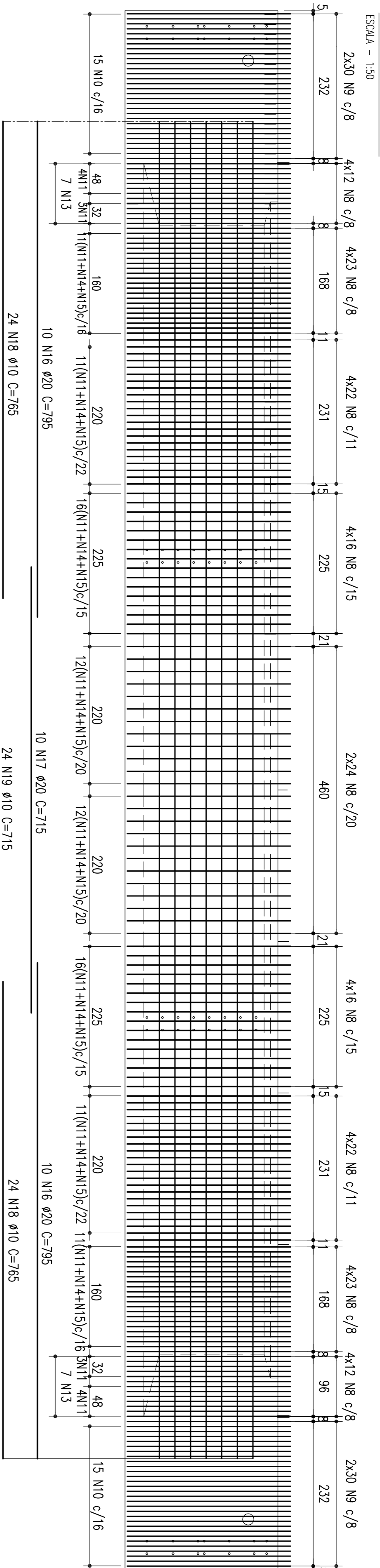
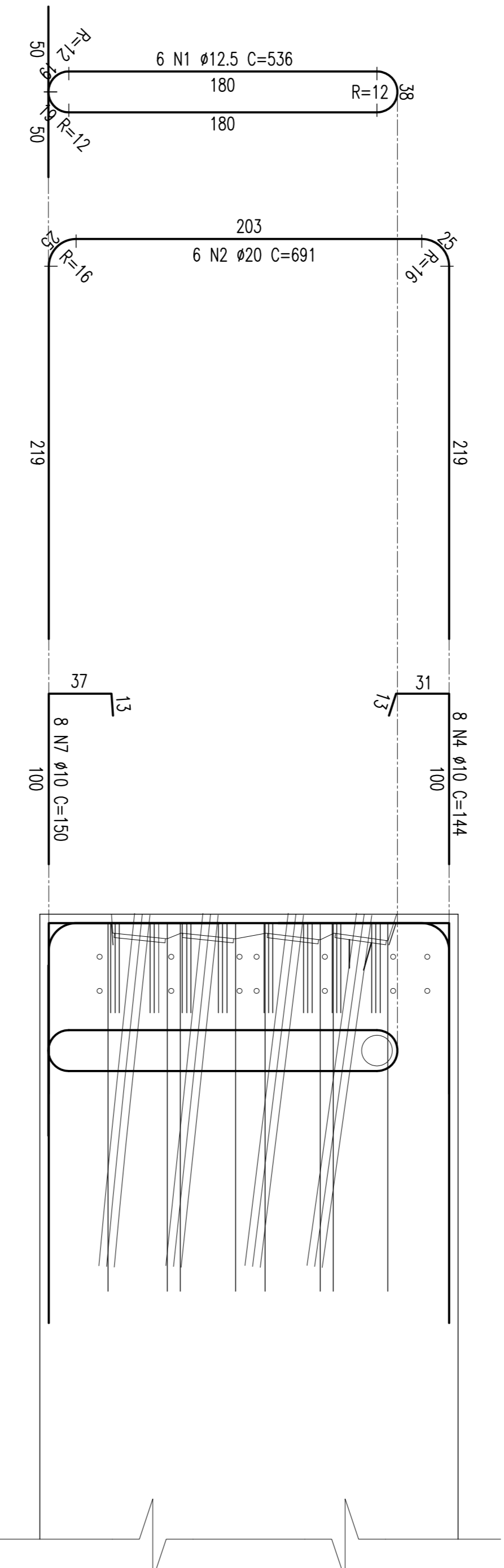


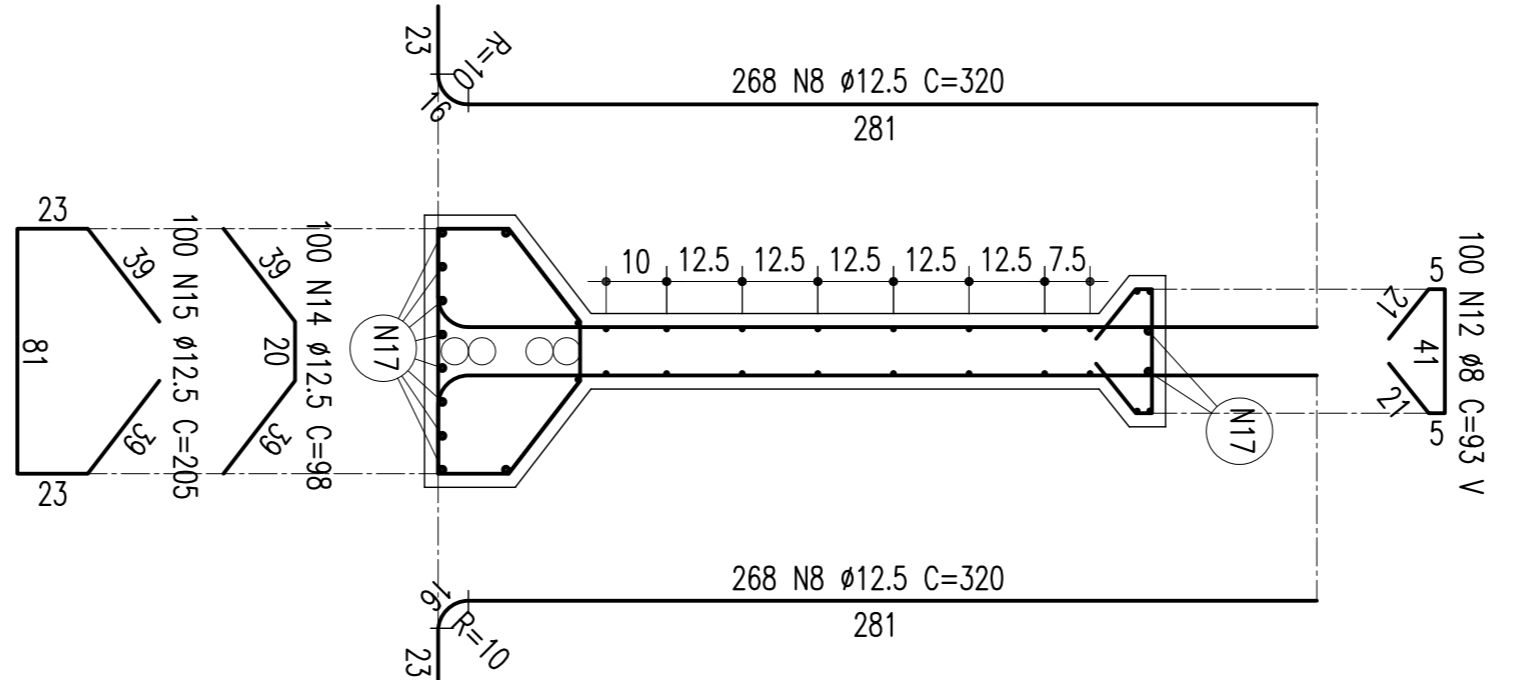
VIGA EM ELEVAÇÃO



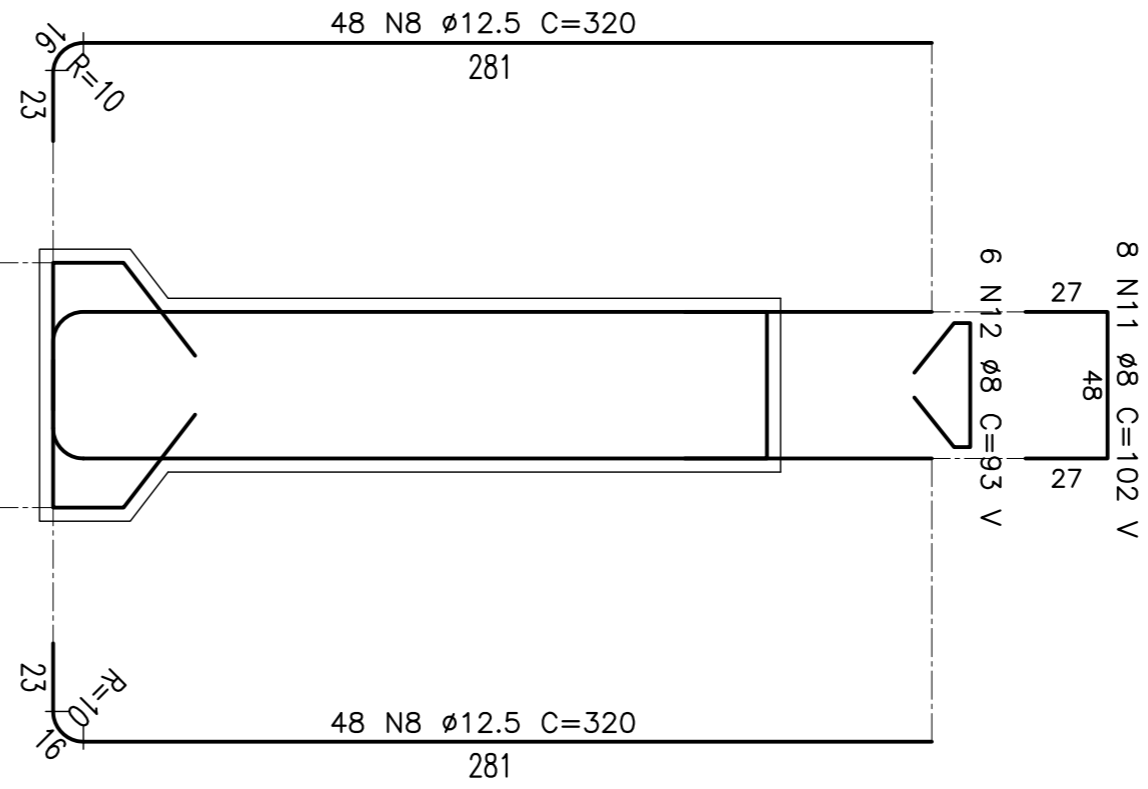
ARMADÃO DOS EXTREMOS
ESCALA - 1/25



SEÇÃO TRANSV. - TRECHO CENTRAL
ESCALA - 1/25



SEÇÃO TRANSV. - TRANSIÇÕES
ESCALA - 1/25



SEÇÃO TRANSV. - TRECHOS EXTREMOS
ESCALA - 1/25

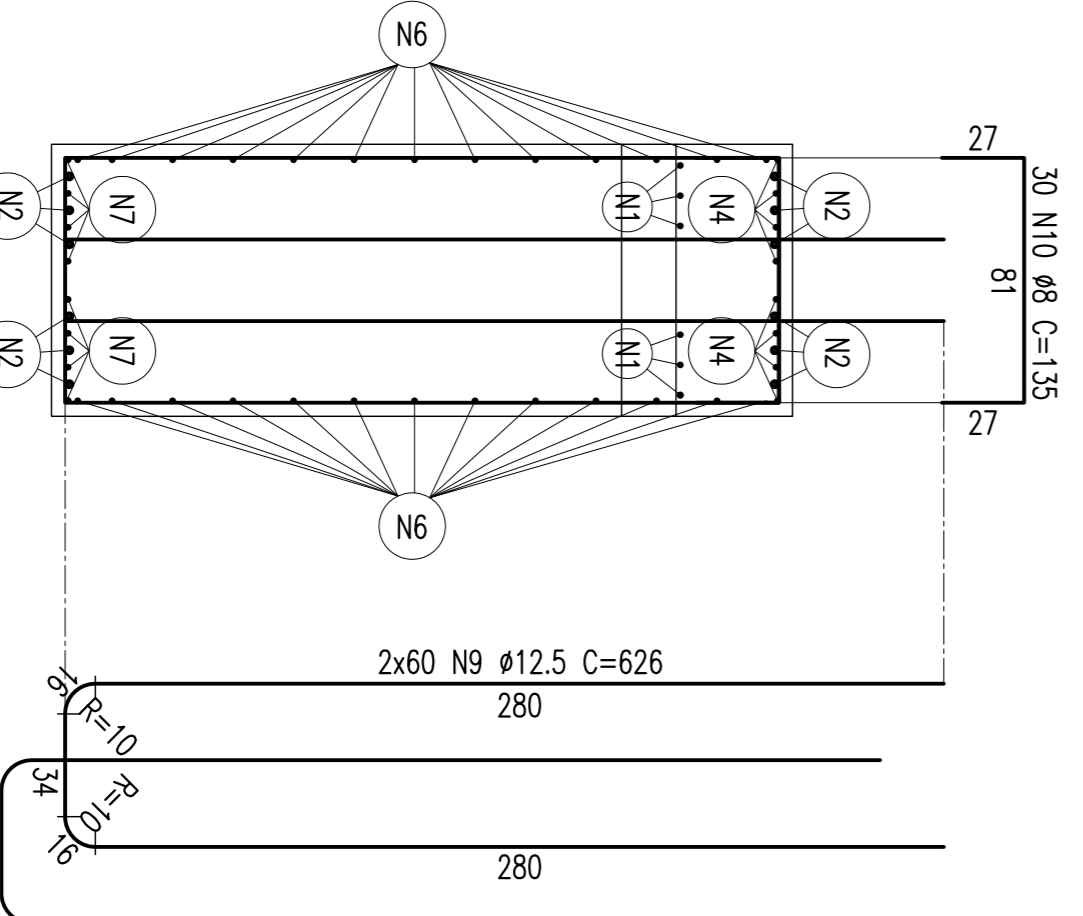


TABELA DE FERROS							
TIPO	POS.	BIT.	QUANT.	CUMC. (CM)	C.TOR. (CM)	RES.	
VIGA EM ELEVAÇÃO	CA-50A 16	20	20	795	15900		
	CA-50A 17	20	10	715	7150		
	CA-50A 18	10	48	765	36720		
	CA-50A 19	10	24	715	17160		
ARMADÃO DOS EXTREMOS	CA-50A 1	12,5	6	536	3216		
	CA-50A 2	20	6	691	4146		
	CA-50A 3	16	24	271	6504		
	CA-50A 4	10	8	144	1152		
	CA-50A 5	12,5	8	507	4056		
	CA-50A 6	12,5	26	426	11076		
	CA-50A 7	10	8	150	1200		
SEÇÃO TRANSV. - TRECHOS EXTREMOS	CA-50A 8	12,5	8	626	75120		
	CA-50A 9	12,5	8	120	626		
	CA-50A 10	12,5	30	135	4950		
	CA-50A 11	12,5	8	320	171520		
SEÇÃO TRANSV. - TRECHO CENTRAL	CA-50A 12	12,5	8	100	9500		
	CA-50A 13	12,5	8	100	9500		
	CA-50A 14	12,5	100	98	20500		
	CA-50A 15	12,5	100	205	30720		
SEÇÃO TRANSV. - TRANSIÇÕES	CA-50A 16	12,5	8	320	816		
	CA-50A 17	8	8	6	558		
	CA-50A 18	8	8	205	2870		
	CA-50A 19	12,5	14	205	9781,48Kg		
RESUMO DO AÇO (PARA 1 VAO=2 VIGAS)							
PESO CA-50A Ø 8	294,48 m		117,79Kg				
PESO CA-50A Ø 10	1171,68 m		735,82Kg				
PESO CA-50A Ø 12,5	6944,52 m		6944,52Kg				
PESO CA-50A Ø 16	260,16 m		416,26Kg				
PESO CA-50A Ø 20	626,84 m		1567,10Kg				
PESO SUB-TOTAL CA-50A			9781,48Kg				
PESO TOTAL (50 VAOS) =				489074,00Kg			

02	REVISÃO DO PROJETO EXECUTIVO	EMITENTE	VERIFICAÇÃO	APROVAÇÃO	CODIGO	OBJETO	DOCUMENTOS DE REFERENCIA	CONVENÇÕES	ESCALAS	OBJETO	SUBTRECHO	PROJETO EXECUTIVO	DESENHO Nº	REV.
01	REVISÃO GERAL											VIGA PRÉ-MOLDADA - ARMADÃO	TR-38.008-RF-CDE-0083	02
	DISCRIMINAÇÃO													
	REVISÕES													
<p>EMPRESA RESPONSÁVEL PELA PROJEÇÃO DO PROJETO EXECUTIVO: COMPANHIA DE ENGENHARIA E INDÚSTRIA S.A. - CENORDESTE</p> <p>EMPRESA RESPONSÁVEL PELA EXECUÇÃO DO PROJETO EXECUTIVO: COMPANHIA DE ENGENHARIA E INDÚSTRIA S.A. - CENORDESTE</p> <p>EMPRESA RESPONSÁVEL PELA ELABORAÇÃO DO PROJETO EXECUTIVO: COMPANHIA DE ENGENHARIA E INDÚSTRIA S.A. - CENORDESTE</p> <p>EMPRESA RESPONSÁVEL PELA ELABORAÇÃO DO PROJETO EXECUTIVO: COMPANHIA DE ENGENHARIA E INDÚSTRIA S.A. - CENORDESTE</p>														
<p>EMPRESA RESPONSÁVEL PELA ELABORAÇÃO DO PROJETO EXECUTIVO: COMPANHIA DE ENGENHARIA E INDÚSTRIA S.A. - CENORDESTE</p> <p>EMPRESA RESPONSÁVEL PELA ELABORAÇÃO DO PROJETO EXECUTIVO: COMPANHIA DE ENGENHARIA E INDÚSTRIA S.A. - CENORDESTE</p> <p>EMPRESA RESPONSÁVEL PELA ELABORAÇÃO DO PROJETO EXECUTIVO: COMPANHIA DE ENGENHARIA E INDÚSTRIA S.A. - CENORDESTE</p> <p>EMPRESA RESPONSÁVEL PELA ELABORAÇÃO DO PROJETO EXECUTIVO: COMPANHIA DE ENGENHARIA E INDÚSTRIA S.A. - CENORDESTE</p>														
<p>EMPRESA RESPONSÁVEL PELA ELABORAÇÃO DO PROJETO EXECUTIVO: COMPANHIA DE ENGENHARIA E INDÚSTRIA S.A. - CENORDESTE</p> <p>EMPRESA RESPONSÁVEL PELA ELABORAÇÃO DO PROJETO EXECUTIVO: COMPANHIA DE ENGENHARIA E INDÚSTRIA S.A. - CENORDESTE</p> <p>EMPRESA RESPONSÁVEL PELA ELABORAÇÃO DO PROJETO EXECUTIVO: COMPANHIA DE ENGENHARIA E INDÚSTRIA S.A. - CENORDESTE</p> <p>EMPRESA RESPONSÁVEL PELA ELABORAÇÃO DO PROJETO EXECUTIVO: COMPANHIA DE ENGENHARIA E INDÚSTRIA S.A. - CENORDESTE</p>														
<p>EMPRESA RESPONSÁVEL PELA ELABORAÇÃO DO PROJETO EXECUTIVO: COMPANHIA DE ENGENHARIA E INDÚSTRIA S.A. - CENORDESTE</p> <p>EMPRESA RESPONSÁVEL PELA ELABORAÇÃO DO PROJETO EXECUTIVO: COMPANHIA DE ENGENHARIA E INDÚSTRIA S.A. - CENORDESTE</p> <p>EMPRESA RESPONSÁVEL PELA ELABORAÇÃO DO PROJETO EXECUTIVO: COMPANHIA DE ENGENHARIA E INDÚSTRIA S.A. - CENORDESTE</p> <p>EMPRESA RESPONSÁVEL PELA ELABORAÇÃO DO PROJETO EXECUTIVO: COMPANHIA DE ENGENHARIA E INDÚSTRIA S.A. - CENORDESTE</p>														

- Notas:**
- 1 - Concreto: fck = 35 MPa;
 - 2 - Concreto: fctd = 25 MPa para liberar a viga do berço;
 - 3 - Para liberar a viga do berço, protender os cabos com 50% da protensão máxima;
 - 4 - Reprotender os cabos, para 100% da protensão máxima, quando próximo do lançamento, e fckj = 35 MPa;
 - 5 - Peso da viga pré-moldada = 768 kNv;