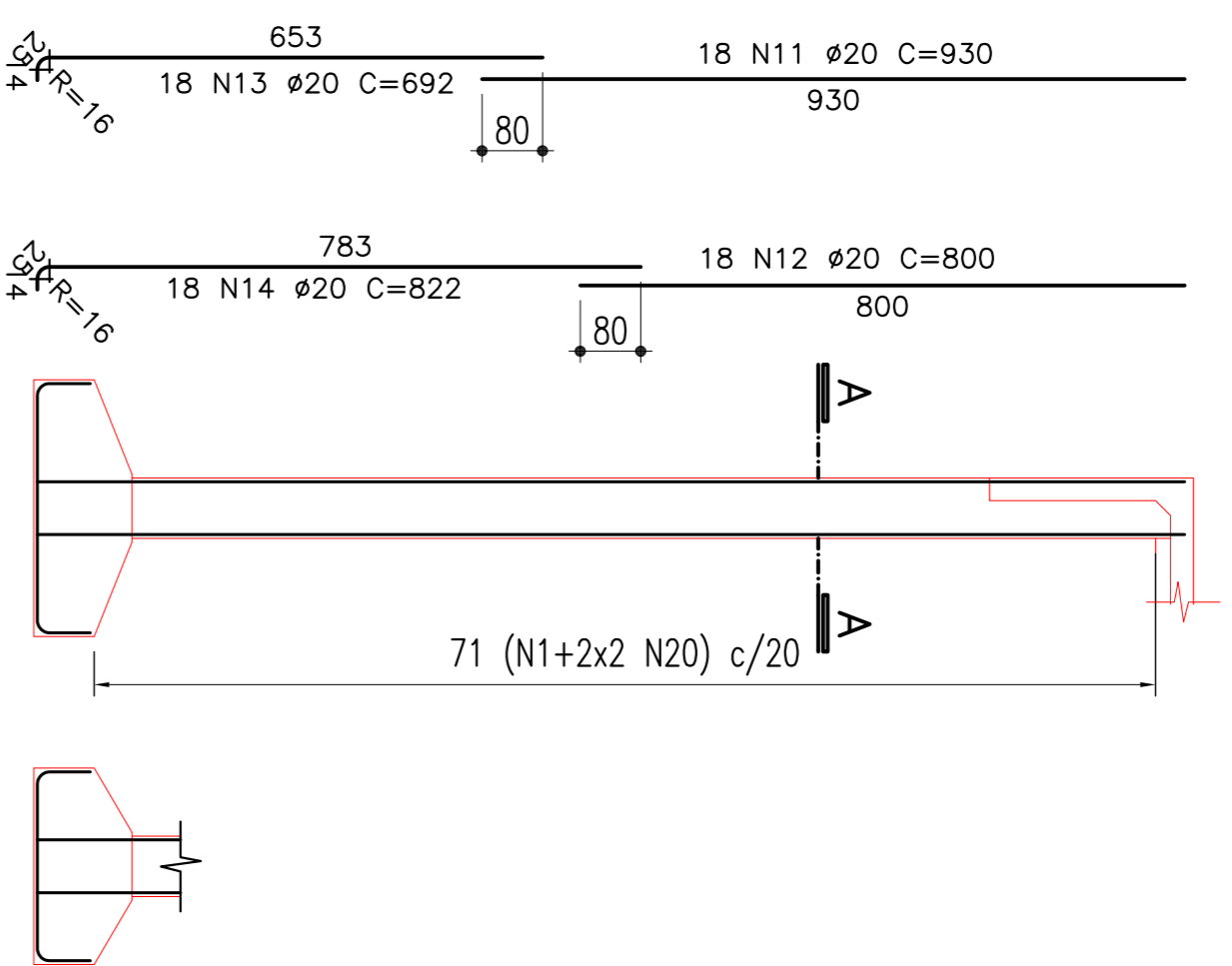


ENCONTRO 01

ARMAÇÃO DOS PILARES PA E PB

ELEVÇÃO (2x)

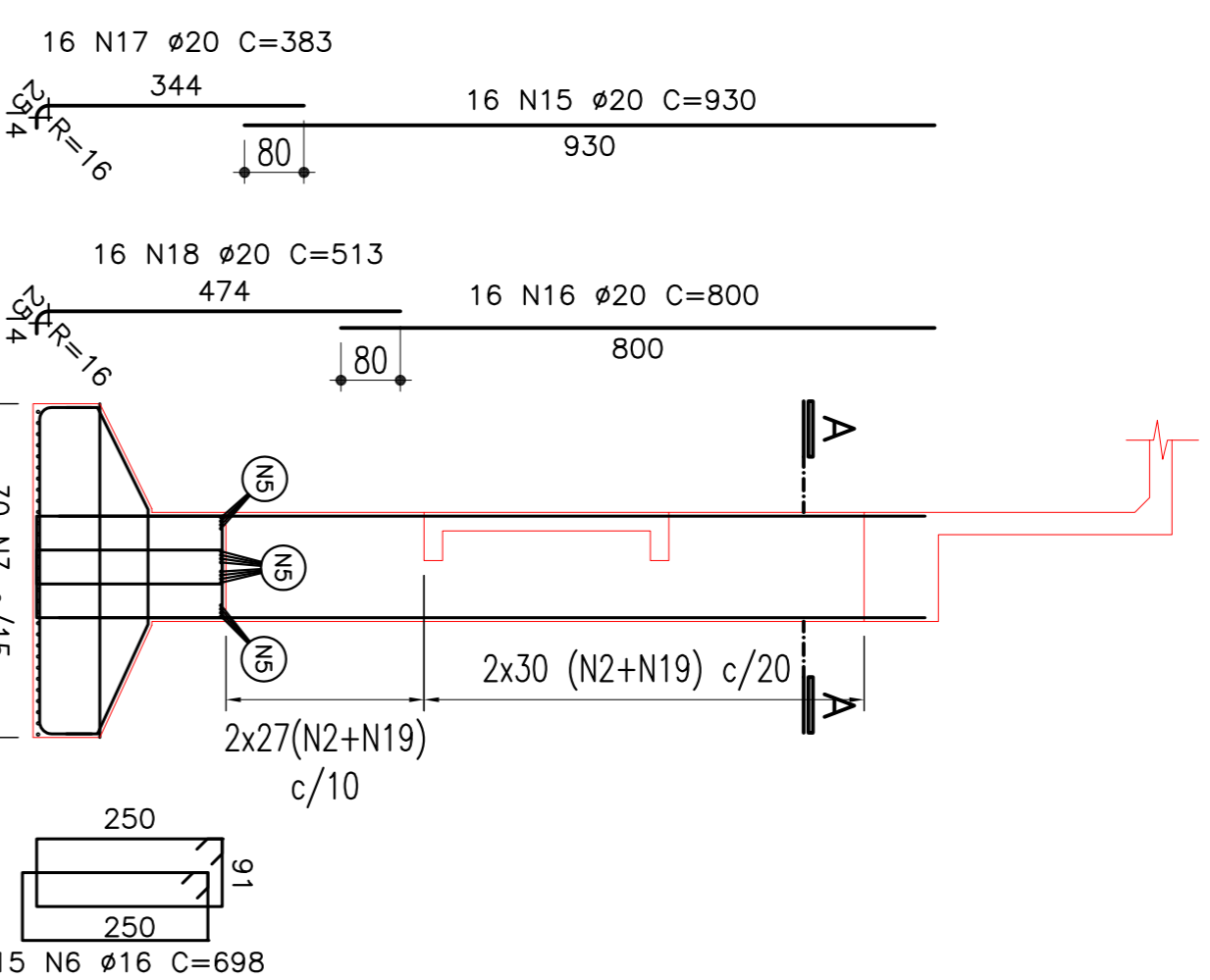
ESC 1:100



ARMAÇÃO DOS PILARES PC E PD

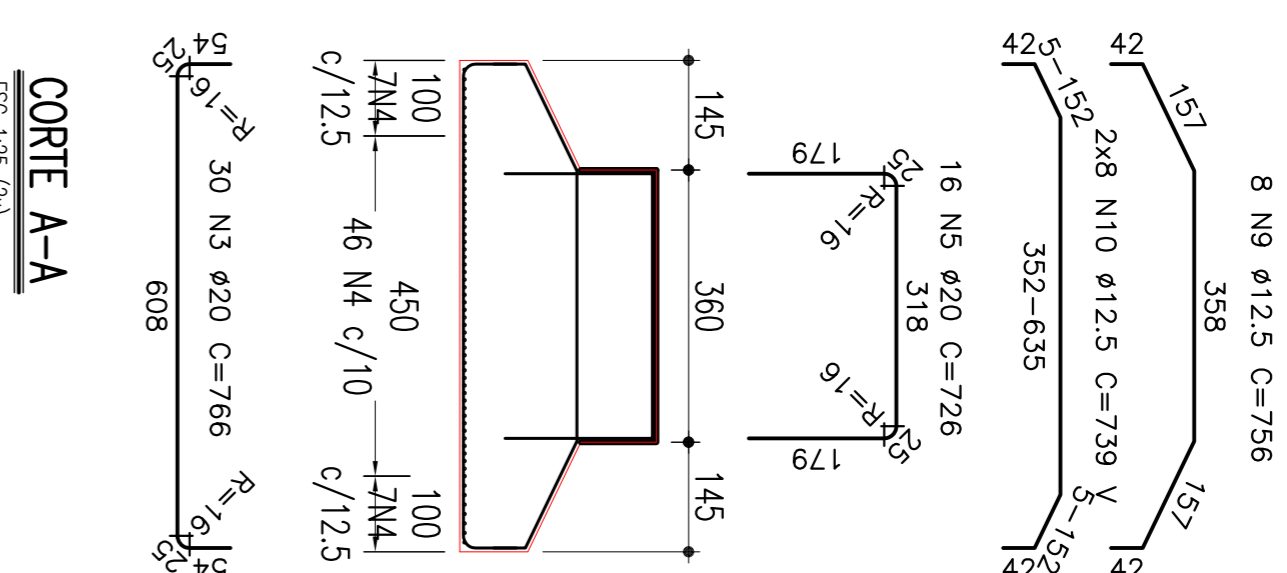
ELEVÇÃO (2x)

ESC 1:100



SAPATA PC E PD (1x)

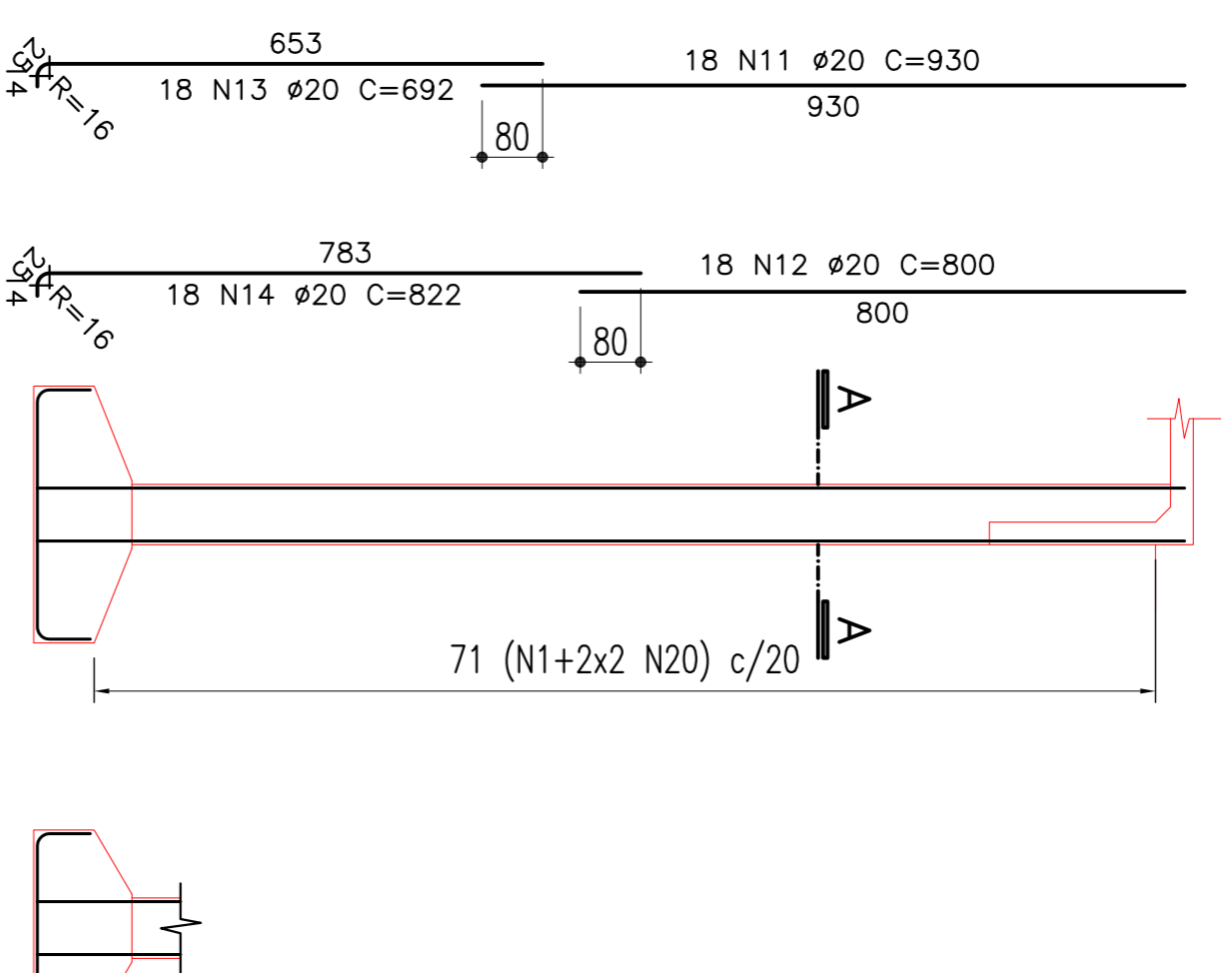
ESC 1:100



ARMAÇÃO DOS PILARES PA E PB

ELEVÇÃO (2x)

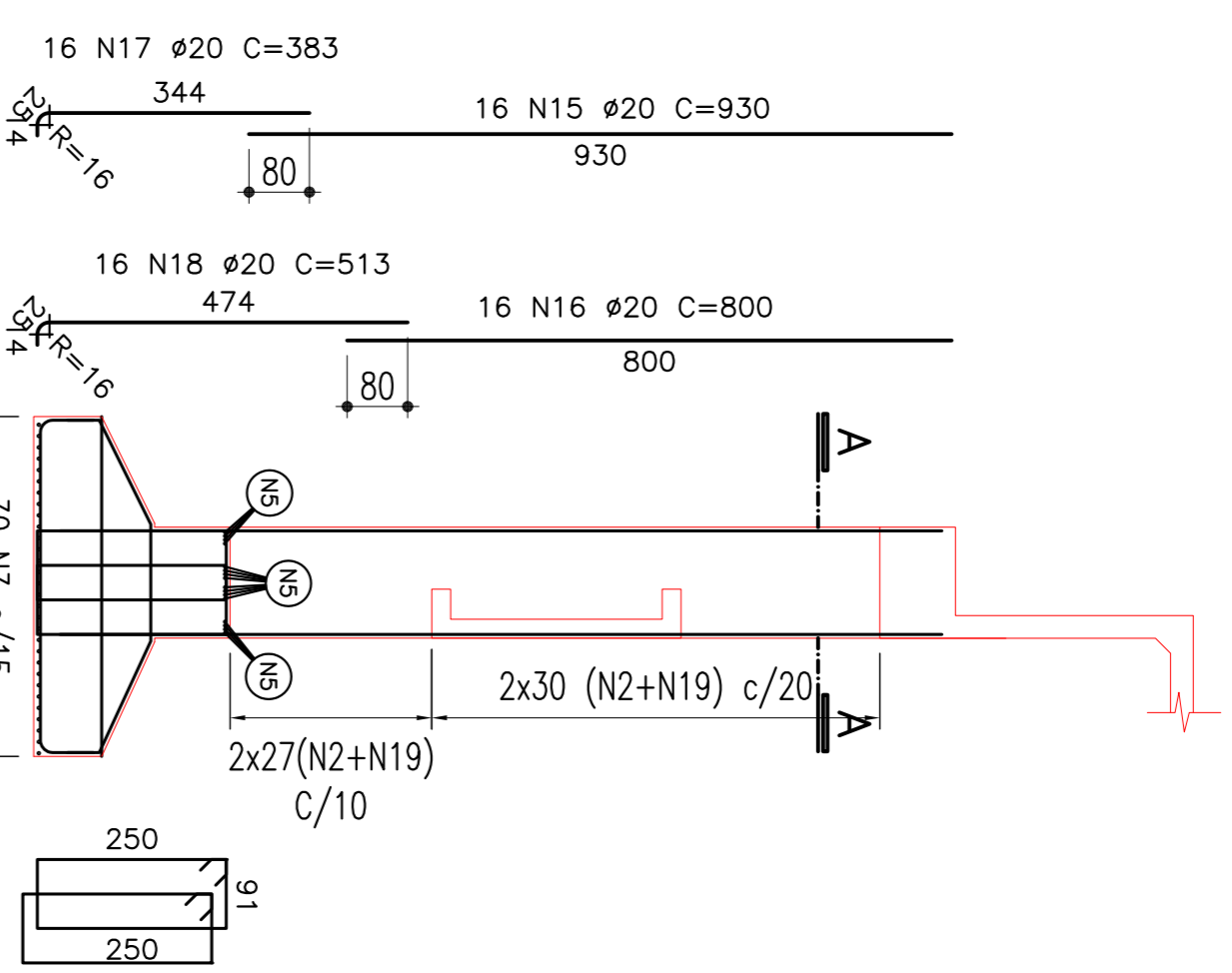
ESC 1:100



ARMAÇÃO DOS PILARES PC E PD

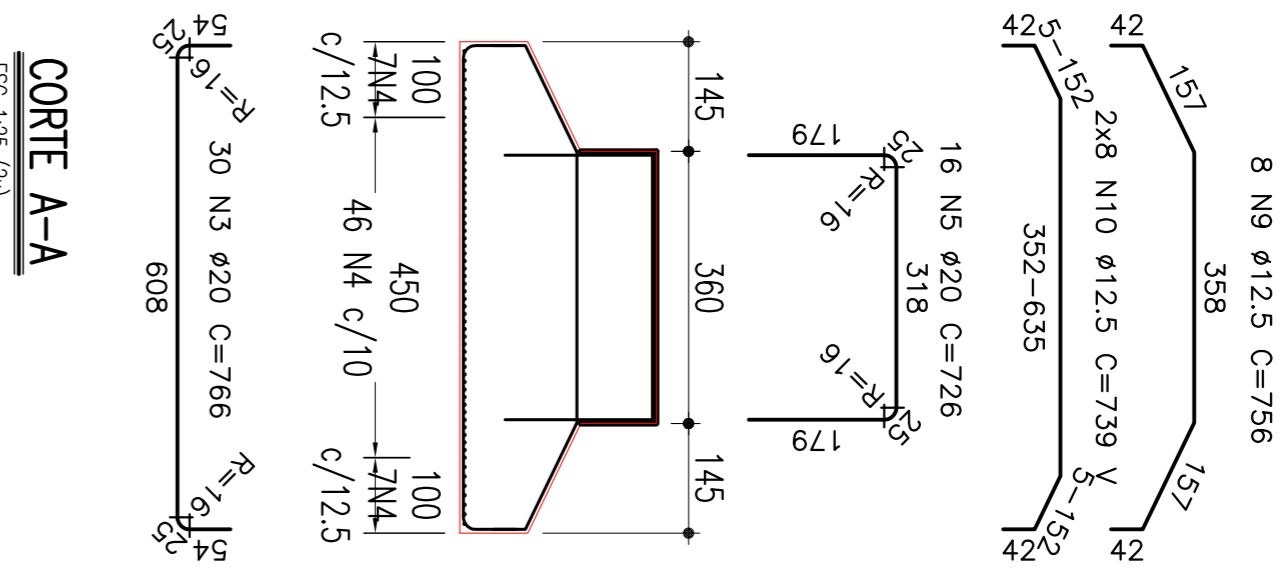
ELEVÇÃO (2x)

ESC 1:100



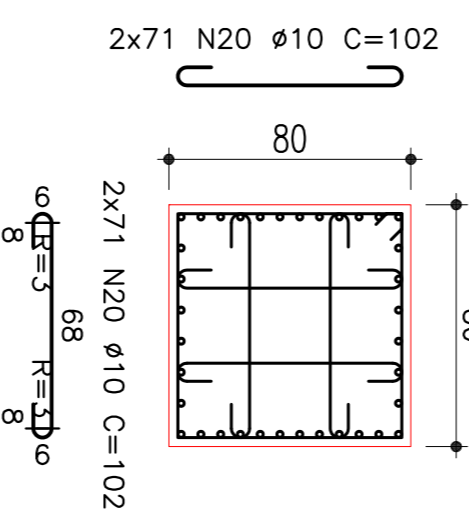
SAPATA PC E PD (1x)

ESC 1:100



CORTE A-A

ESC 1:25 (2x)



CORTE A-A

ESC 1:25 (2x)

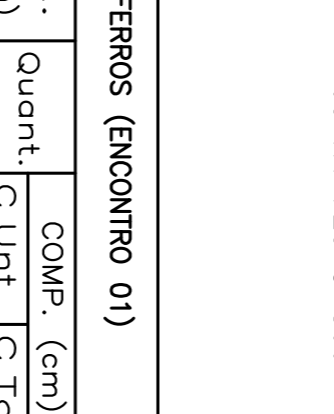
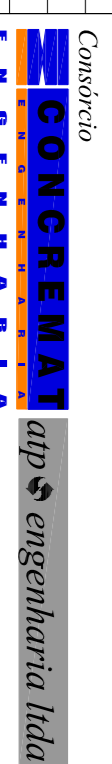


TABELA DE FERROS (ENCONTRO 01)

Tipo	Pos. (mm)	Bit.	Quant.	COMP. (cm)
ARMAÇÃO DOS PILARES PA E PB (2x)				
CA-50A	1	10	71	316,0
CA-50A	1	20	18	930,0
CA-50A	12	20	18	800,0
CA-50A	13	20	18	692,0
CA-50A	14	20	18	822,0
CA-50A	20	10	284	102,0
CA-50A	21	16	14	448,0
CA-50A	22	16	18	368,0
ARMAÇÃO DOS PILARES PC E PD (2x)				
CA-50A	2	10	114	169,0
CA-50A	15	20	16	930,0
CA-50A	16	20	16	800,0
CA-50A	17	20	16	383,0
CA-50A	18	20	16	513,0
CA-50A	19	10	114	336,0
SAPATA PC E PD(1x)				
CA-50A	3	20	30	766,0
CA-50A	4	20	60	566,0
CA-50A	5	20	16	726,0
CA-50A	6	16	30	698,0
CA-50A	7	12,5	16	-VAR-
CA-50A	8	12,5	19	556,0
CA-50A	9	12,5	8	756,0
CA-50A	10	12,5	16	-VAR-
RESUMO GERAL				
AÇO	φ(mm)	COMP. (m)	MASSA (kg)	
CA-50A	10	2179,48	1369	
CA-50A	12,5	370,60	364	
CA-50A	16	467,32	734	
CA-50A	20	2693,72	6661	
TOTAL:				9127

TABELA DE FERROS (ENCONTRO 02)

Tipo	Pos. (mm)	Bit.	Quant.	COMP. (cm)
ARMAÇÃO DOS PILARES PA E PB (2x)				
CA-50A	1	10	71	316,0
CA-50A	1	20	18	930,0
CA-50A	12	20	18	800,0
CA-50A	13	20	18	692,0
CA-50A	14	20	18	822,0
CA-50A	20	10	284	102,0
CA-50A	21	16	14	448,0
CA-50A	22	16	18	368,0
ARMAÇÃO DOS PILARES PC E PD (2x)				
CA-50A	2	10	114	169,0
CA-50A	15	20	16	930,0
CA-50A	16	20	16	800,0
CA-50A	17	20	16	383,0
CA-50A	18	20	16	513,0
CA-50A	19	10	114	336,0
SAPATA PC E PD(1x)				
CA-50A	3	20	30	766,0
CA-50A	4	20	60	566,0
CA-50A	5	20	16	726,0
CA-50A	6	16	30	698,0
CA-50A	7	12,5	16	-VAR-
CA-50A	8	12,5	19	556,0
CA-50A	9	12,5	8	756,0
CA-50A	10	12,5	16	-VAR-
RESUMO GERAL				
AÇO	φ(mm)	COMP. (m)	MASSA (kg)	
CA-50A	10	2179,48	1369	
CA-50A	12,5	370,60	364	
CA-50A	16	467,32	734	
CA-50A	20	2693,72	6661	
TOTAL:				9127



REVISÃO DO PROJETO EXECUTIVO		EMITENTE		VERIFICAÇÃO		APROVAÇÃO		CÓDIGO		DOCUMENTOS DE REFERENCIA	
REVISÃO GERAL		DISCIPLINAMENTO		REVISÃO GERAL		REVISÃO GERAL		REVISÃO GERAL		REVISÃO GERAL	
OBJETO		OBJETO		OBJETO		OBJETO		OBJETO		OBJETO	
PROJ.:		PROJ.:		PROJ.:		PROJ.:		PROJ.:		PROJ.:	
DES.:		DES.:		DES.:		DES.:		DES.:		DES.:	
VERIF.:		VERIF.:		VERIF.:		VERIF.:		VERIF.:		VERIF.:	
RESPT.:		RESPT.:		RESPT.:		RESPT.:		RESPT.:		RESPT.:	
N.º DE TUBULAÇÃO:		COMPROVANTE:		VIGOROSA:		SÍGILA:		SÍGILA:		SÍGILA:	
CONTRATANTE:		CONTRATANTE:		CONTRATANTE:		CONTRATANTE:		CONTRATANTE:		CONTRATANTE:	
CONTRATADA:		CONTRATADA:		CONTRATADA:		CONTRATADA:		CONTRATADA:		CONTRATADA:	
DATA:		DATA:		DATA:		DATA:		DATA:		DATA:	
LOCAL:		LOCAL:		LOCAL:		LOCAL:		LOCAL:		LOCAL:	
PROJETO EXECUTIVO		PROJETO EXECUTIVO		PROJETO EXECUTIVO		PROJETO EXECUTIVO		PROJETO EXECUTIVO		PROJETO EXECUTIVO	
ARMAÇÃO DOS ENCONTROS 01 E 02		ARMAÇÃO DOS ENCONTROS 01 E 02		ARMAÇÃO DOS ENCONTROS 01 E 02		ARMAÇÃO DOS ENCONTROS 01 E 02		ARMAÇÃO DOS ENCONTROS 01 E 02		ARMAÇÃO DOS ENCONTROS 01 E 02	
PIARES E SAPATAS		PIARES E SAPATAS		PIARES E SAPATAS		PIARES E SAPATAS		PIARES E SAPATAS		PIARES E SAPATAS	
DESIGNO Nº:		DESIGNO Nº:		DESIGNO Nº:		DESIGNO Nº:		DESIGNO Nº:		DESIGNO Nº:	
TR38.006-RF-006051		TR38.006-RF-006051		TR38.006-RF-006051		TR38.006-RF-006051		TR38.006-RF-006051		TR38.006-RF-006051	