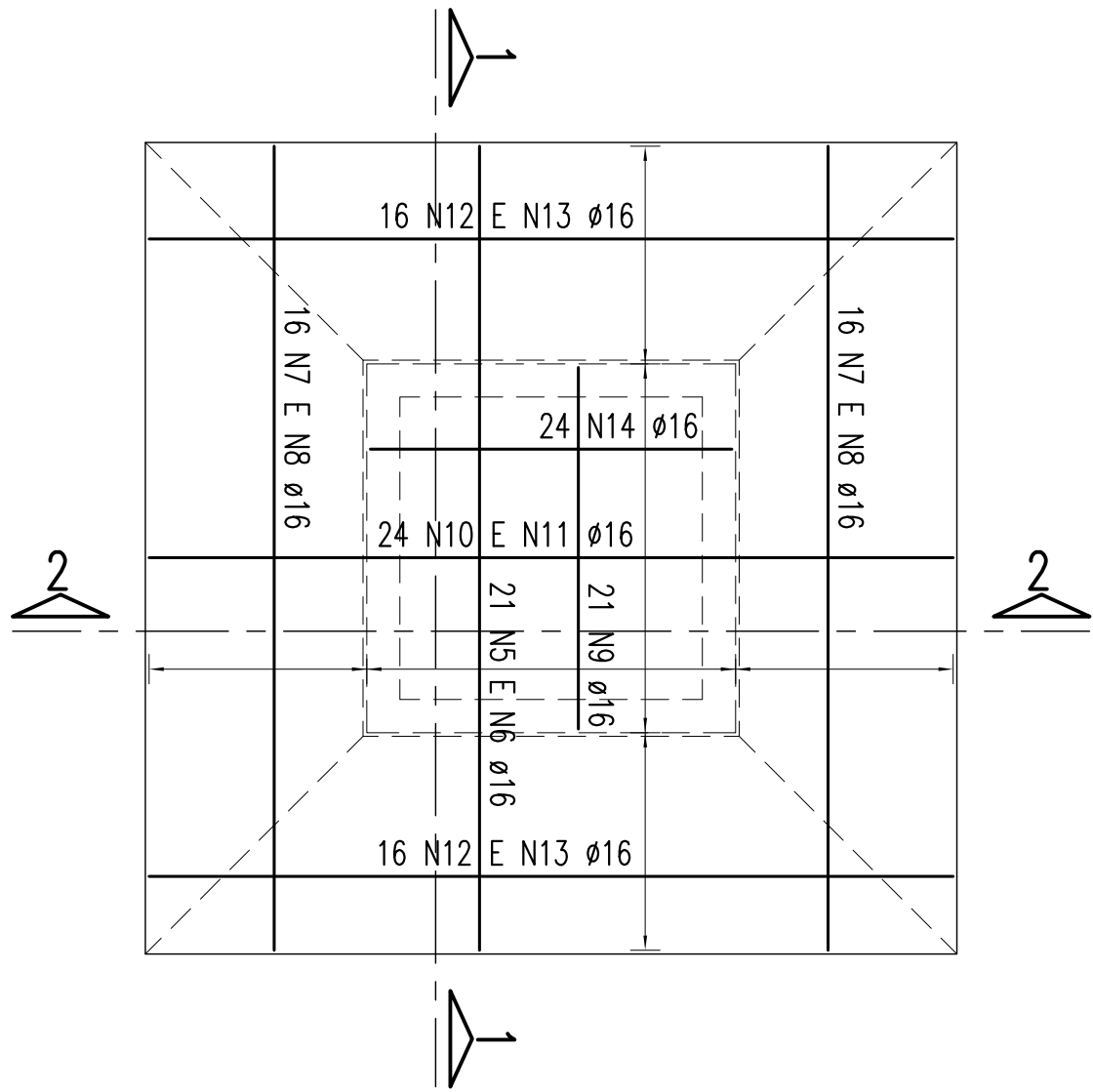


ARMAÇÃO DA SAPATA 1100/1100 – P16 E P24

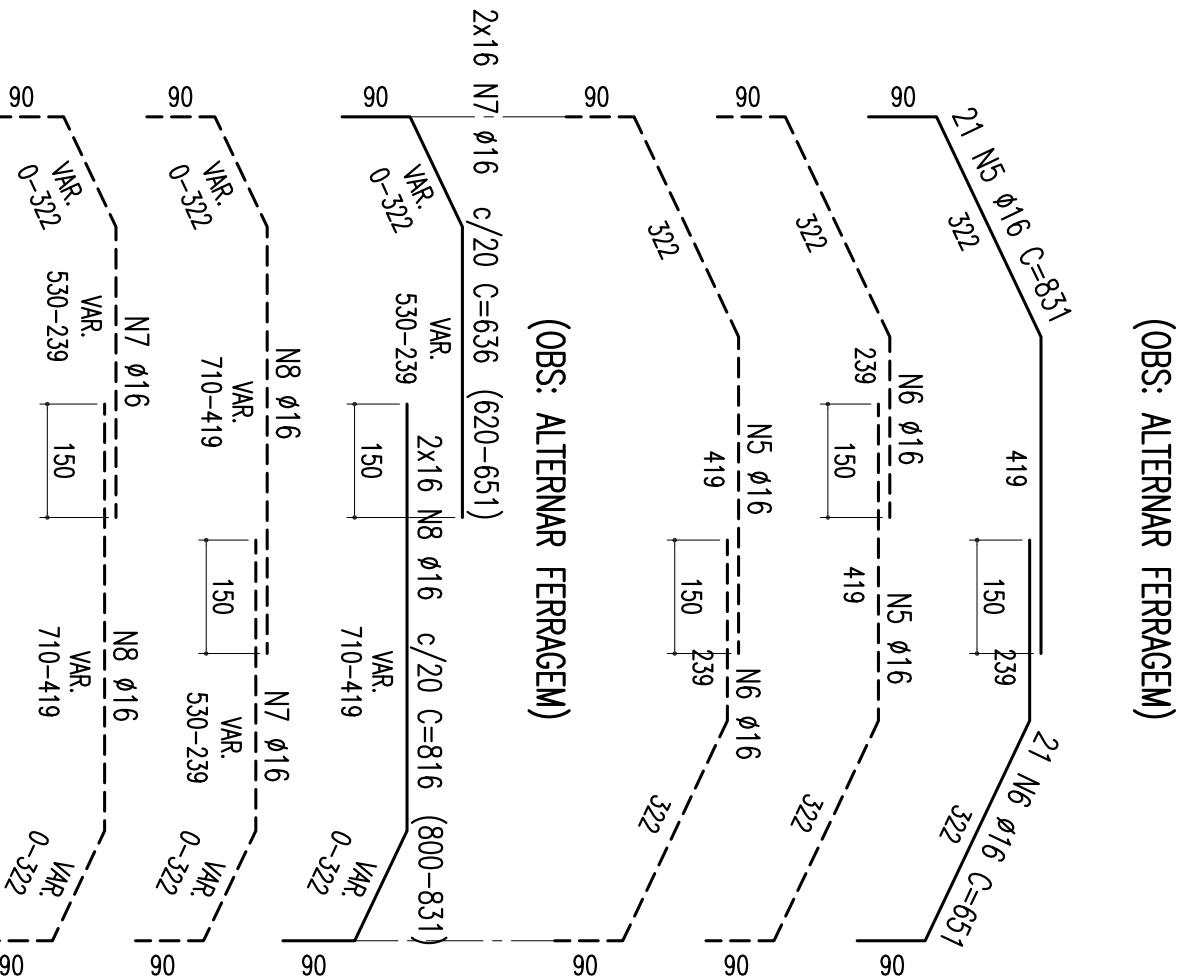
ESCALA – 1:100

(FERRAGEM SUPERIOR)



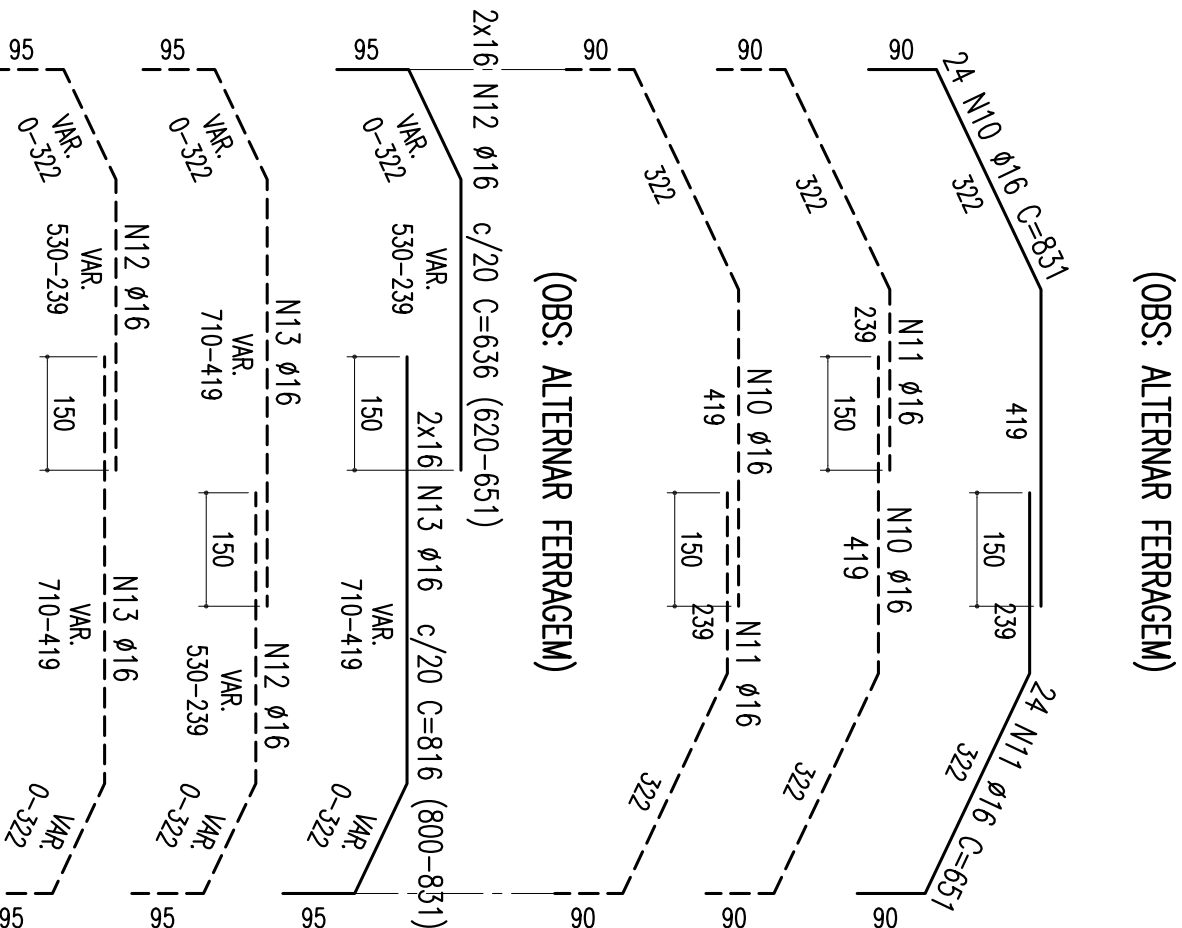
SEÇÃO 1-1

ESCALA – 1:100



SEÇÃO 2-2

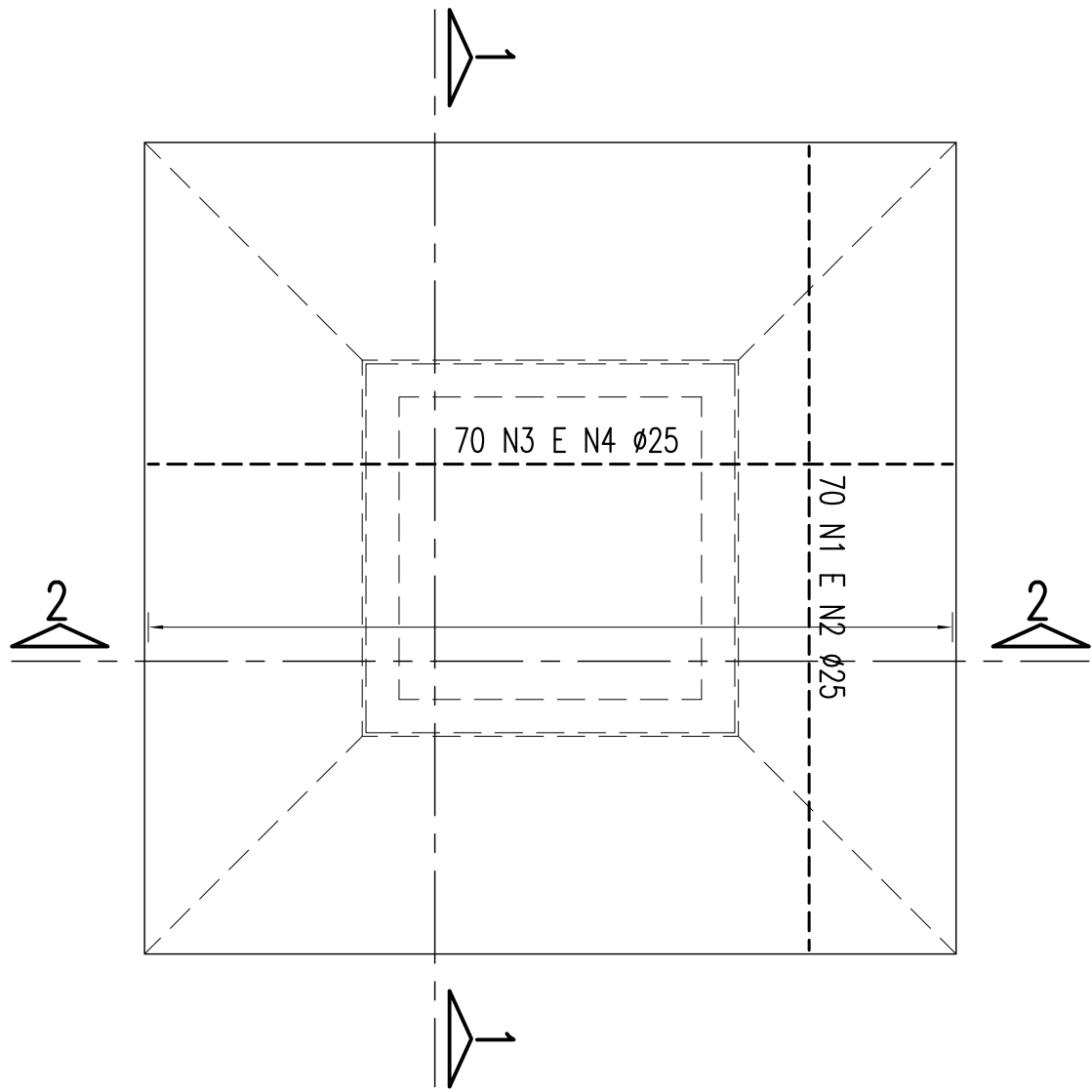
ESCALA – 1:100



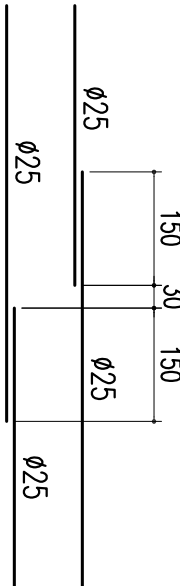
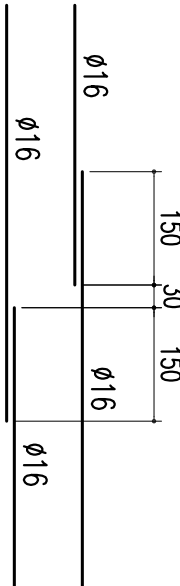
ARMAÇÃO DA SAPATA 1100/1100 – P16 E P24

ESCALA – 1:100

(FERRAGEM INTERIOR)



DETALHE DE EMENDA POR TRASPASSE

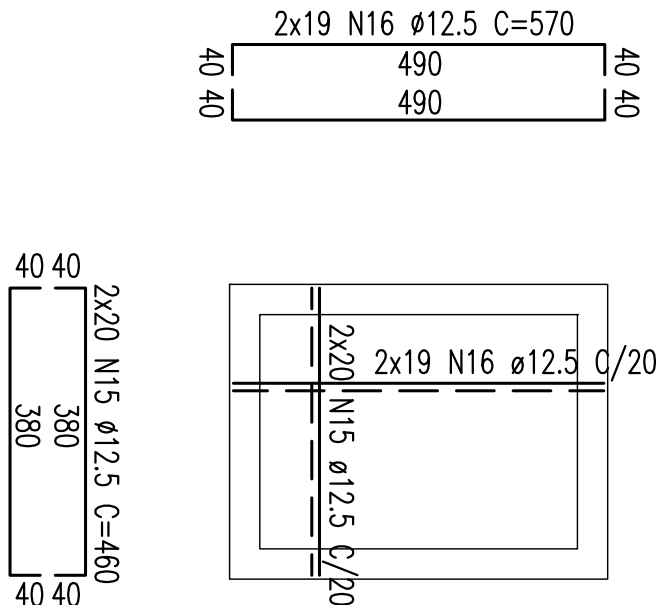


NOTA: CONCRETO DO PILAR: C30  
CONCRETO DA SAPATA: C25

T A B E L A D E F E R R O S					
TIPO	POS.	BIT. (mm)	QUANT.	COMP. (cm)	
				C.unt.	C.tot.
ARMAÇÃO DA SAPATA 1100/1100 – P16 E P24 (2x)					
CA-50	1	25	103	845	174070
CA-50	2	25	103	865	136990
CA-50	3	25	103	845	174070
CA-50	4	25	103	845	174070
CA-50	5	25	103	845	174070
CA-50	6	16	51	651	39890
CA-50	7	16	51	651	27342
CA-50	8	16	32	636	40704
CA-50	9	16	32	816	52224
CA-50	10	16	21	840	35580
CA-50	11	16	24	831	39098
CA-50	12	16	54	636	40704
CA-50	13	16	32	636	52224
CA-50	14	16	24	840	40320
ARMAÇÃO DA LAJE DE CONTRAVENTAMENTO L1 (2x)					
CA-50	15	12,5	40	460	36900
CA-50	16	12,5	38	570	43320
ARM. DAS LAJES DE CONTRAVENTAMENTO L2:L3:L4 (6x)					
CA-50	17	12,5	40	570	136800
CA-50	18	12,5	40	570	136800
R E S U M O D O A Ç O					
AÇO	Ø(mm)	COMP. (m)	MASSA (kg)		
CA-50	12,5	3537,2	3471		
CA-50	16	3948,36	6199		
CA-50	25	6221,2	23973		
TOTAL:				33642	

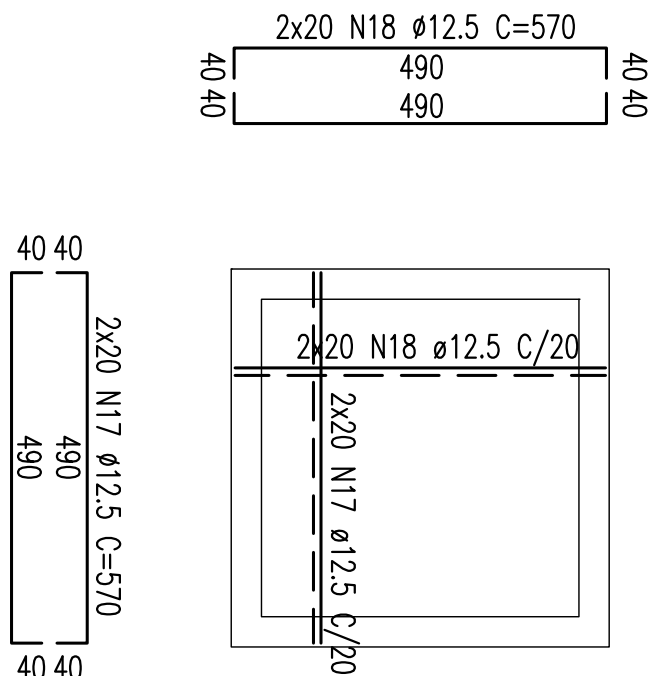
ARMAÇÃO: LAJES DE CONTRAVENTAMENTO L1


ESCALA – 1:100



ARMAÇÃO: LAJES DE CONTRAVENTAMENTO L2=L3=L4 (3x)

ESCALA – 1:100



				<div>Construção</div> <div></div>				CONVENÇÕES				ESTA FOLHA, E PROPRIEDADE DA CEN COMPANHIA FERROVIÁRIA DO NORDESTE E SEU CONTEÚDO NÃO PODE SER COPIADO OU REPRODUZIDO SEM A PERMISSÃO DA CEN. A REPRODUÇÃO DESTE DOCUMENTO NÃO DEIXA A CEN RESPONSÁVEL POR SEUS CONTIDOS. A CEN NÃO SE RESPONSABILIZA POR ERROS DE TIPOGRÁFIA.			