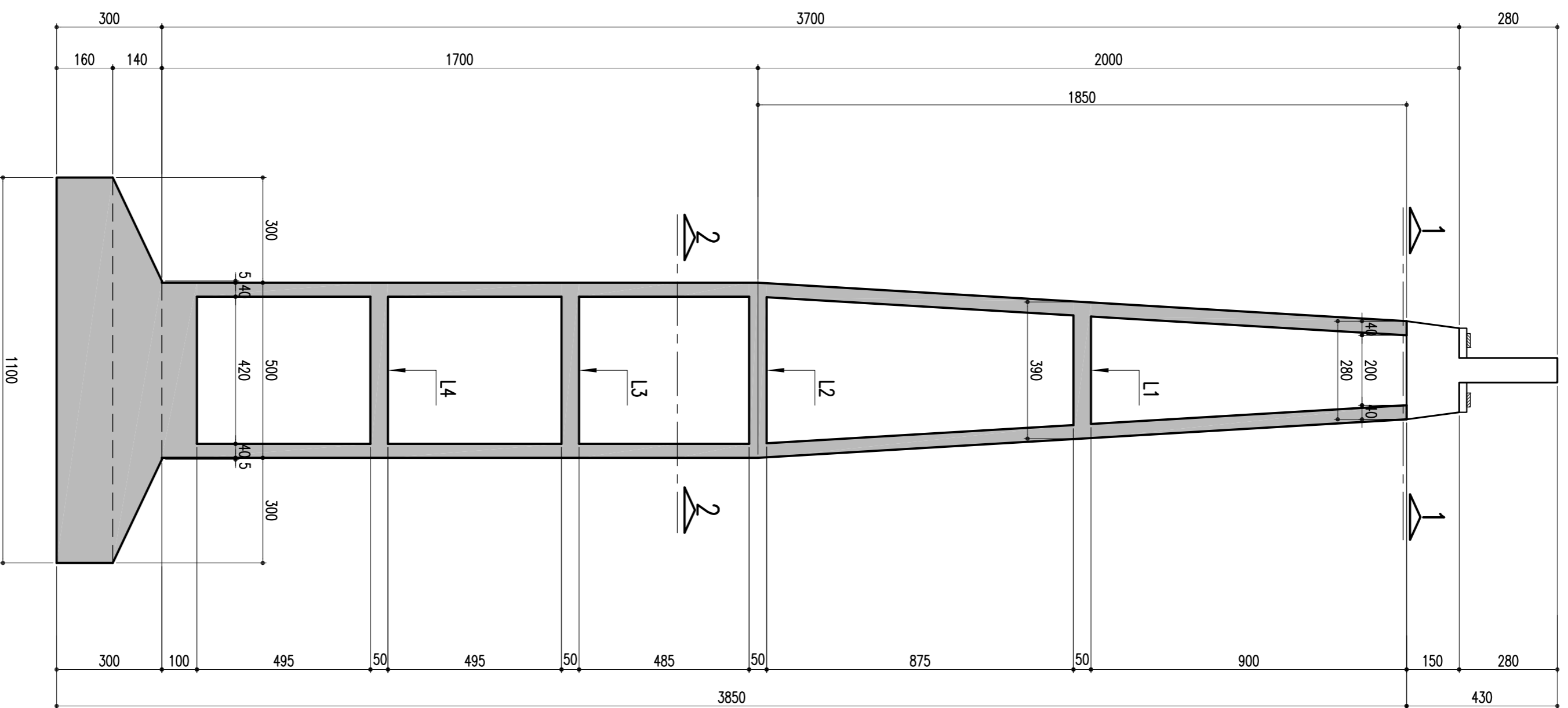


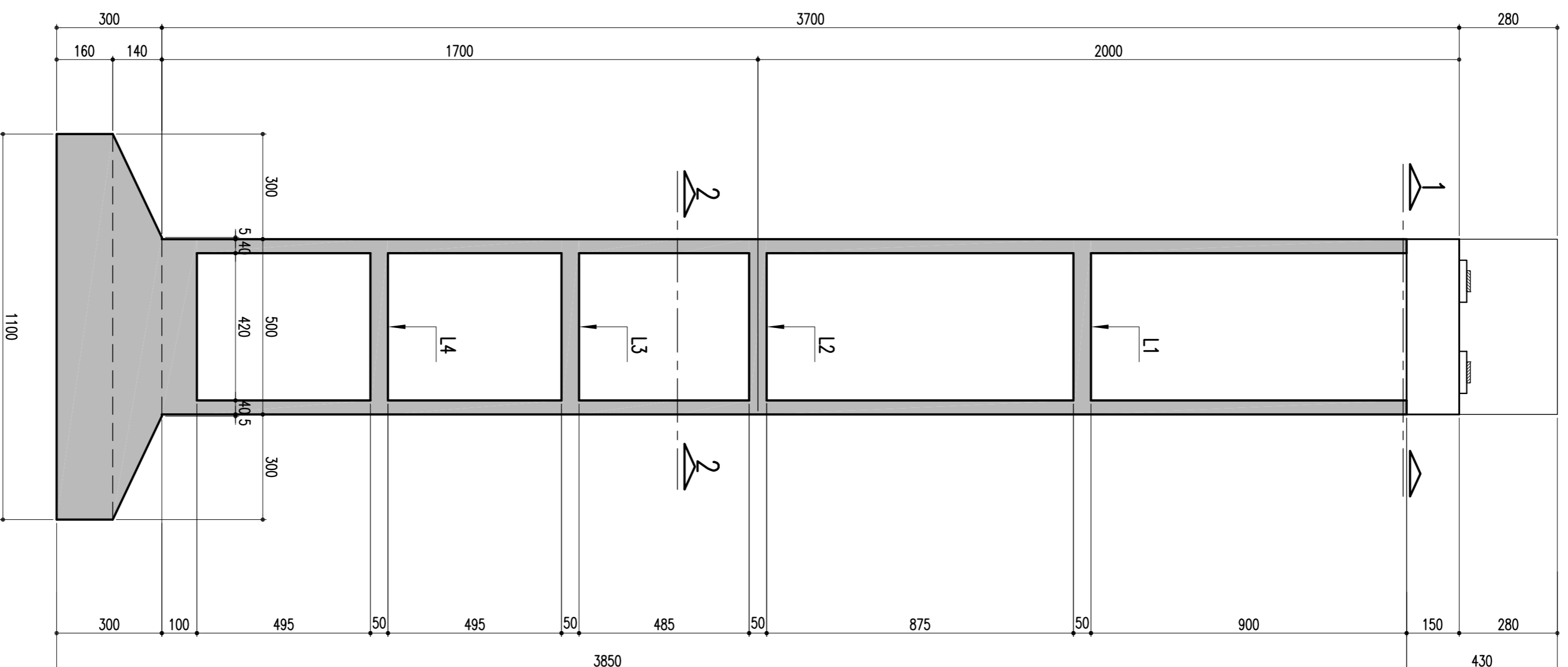
ELEVAÇÃO EM CORTE A-A  
ESCALA = 1:125

(P12, P13, P14, P15 E P25 = 37,00m)

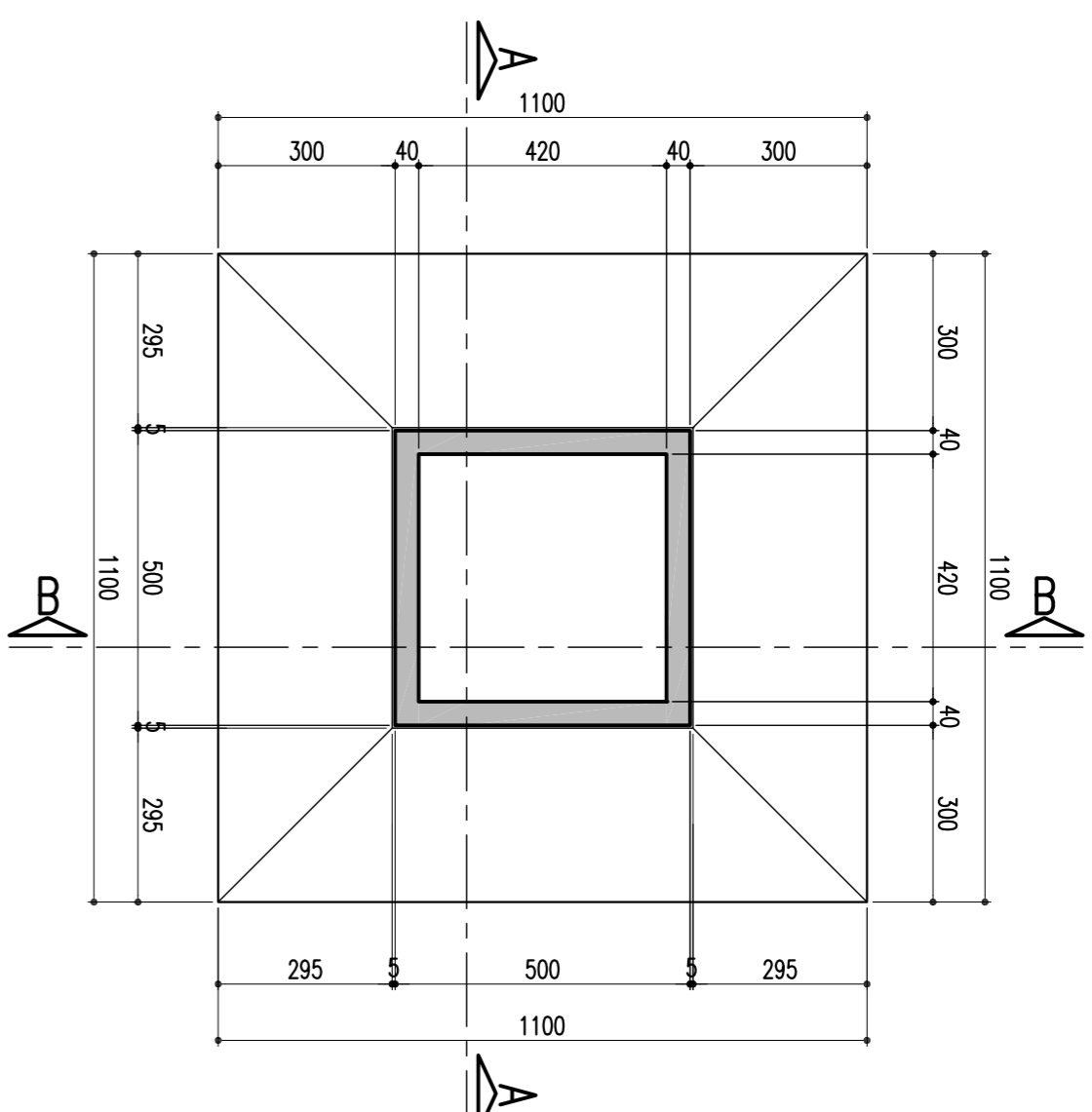


ELEVAÇÃO EM CORTE B-B  
ESCALA = 1:125

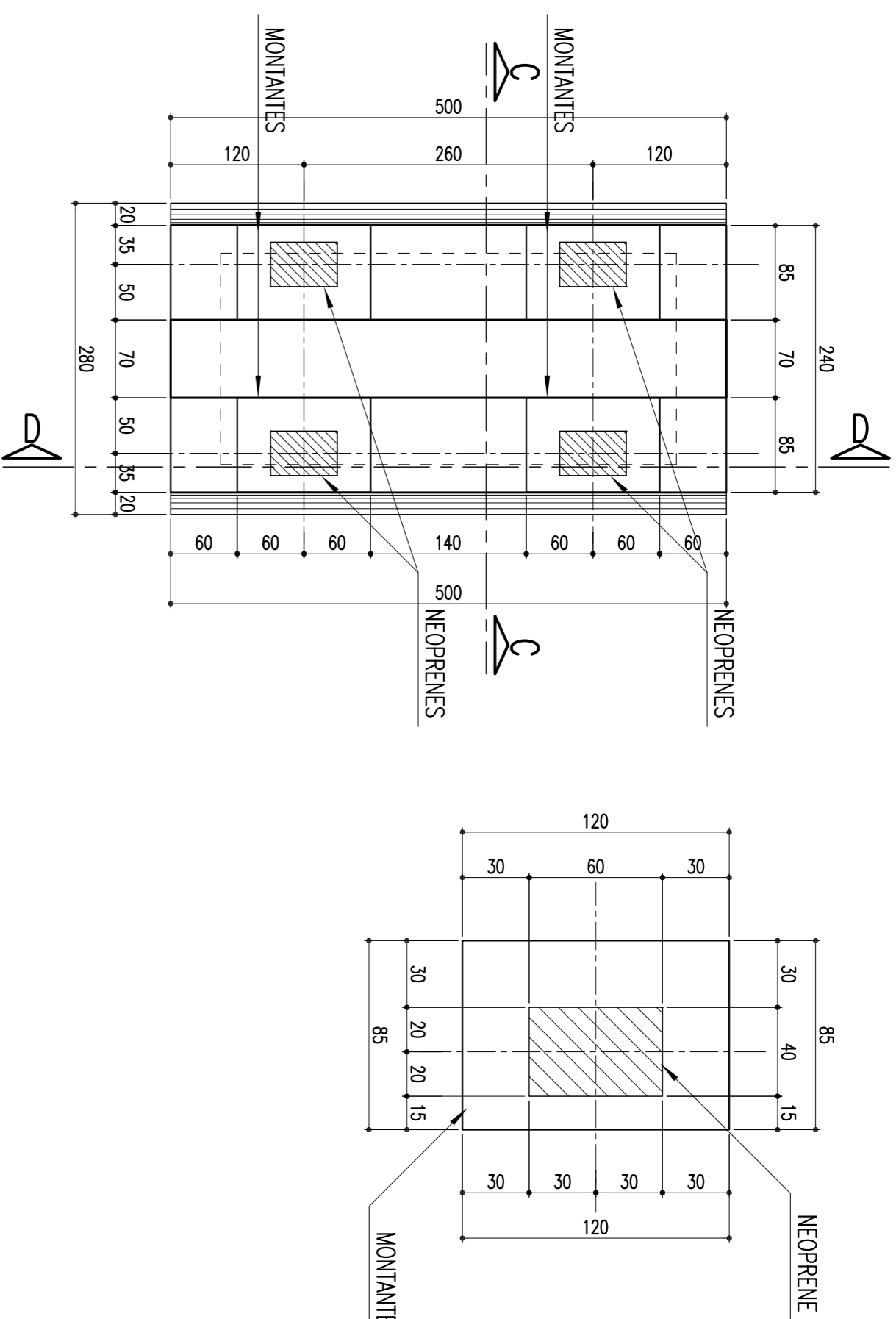
(P12, P13, P14, P15 E P25 = 37,00m)



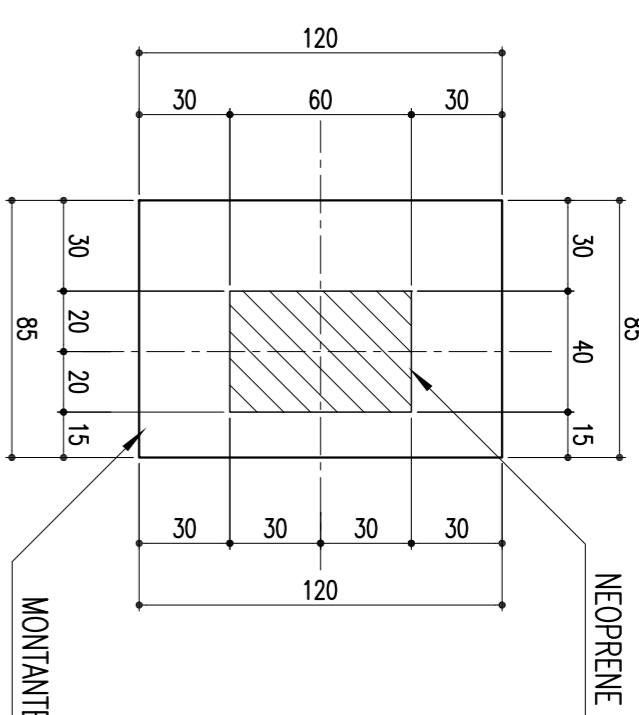
SAPATA - P12, P13, P14, P15 E P25 - 1100/1100  
ESCALA = 1:125



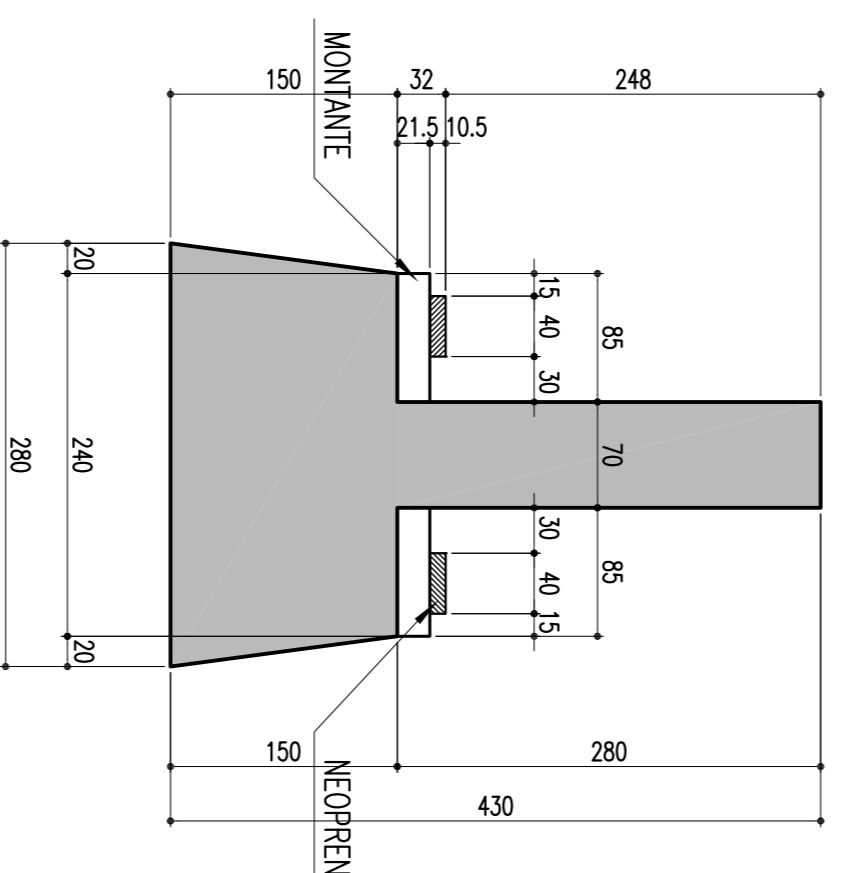
DETALHE: TRAVESSA E LOCAÇÃO  
DOS MONTANTES-85/120/21.5  
ESCALA = 1:50



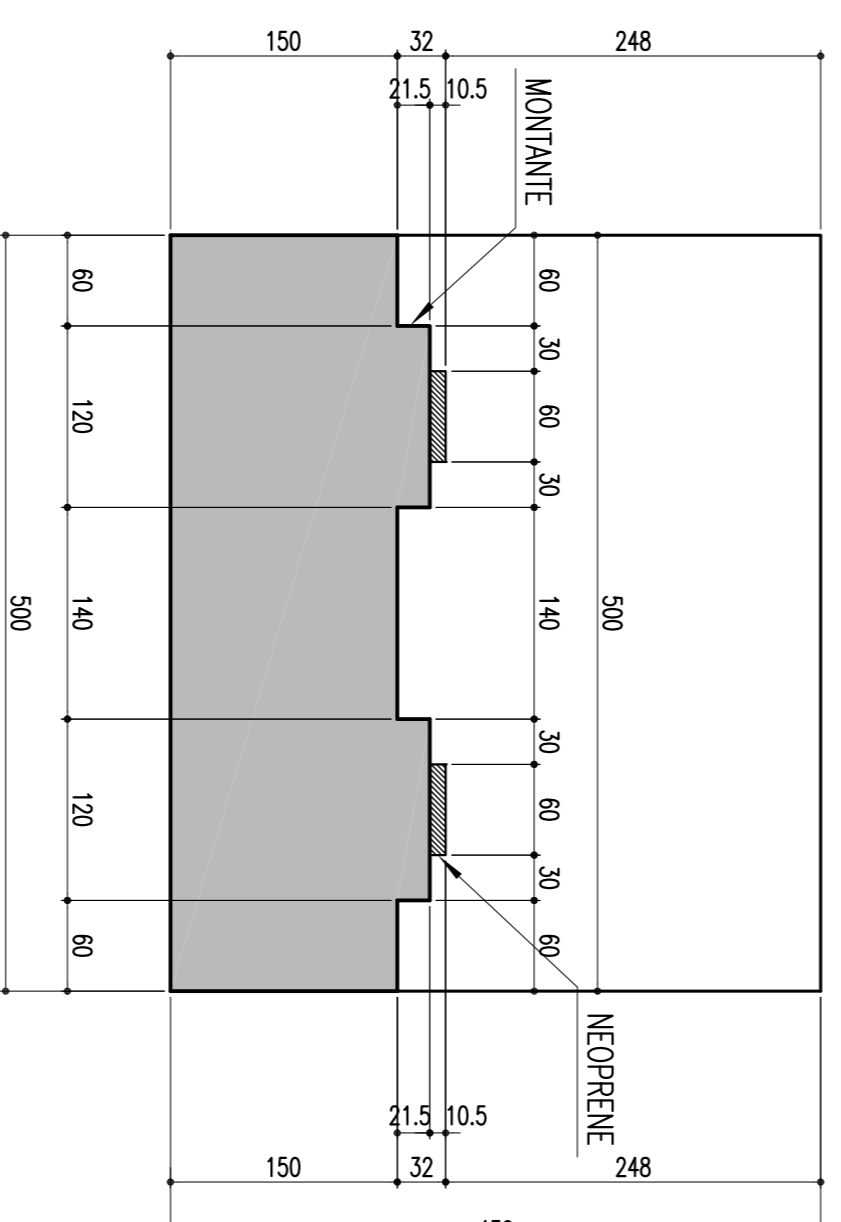
MONTANTES: 85/120/21.5 (4x)  
ESCALA = 1:25



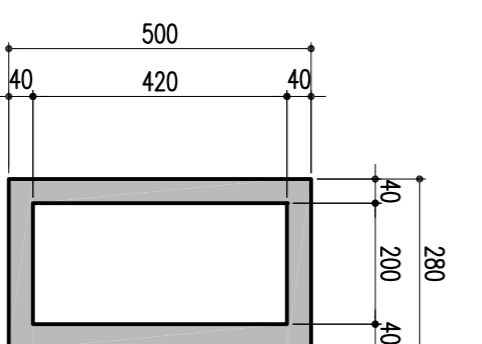
TRAVESSA - CORTE C-C  
ESCALA = 1:50



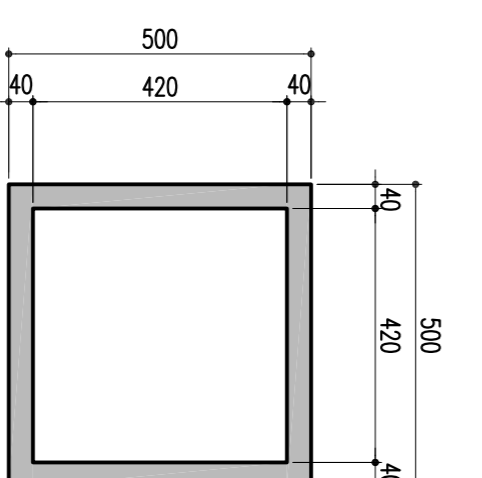
TRAVESSA - CORTE D-D  
ESCALA = 1:50



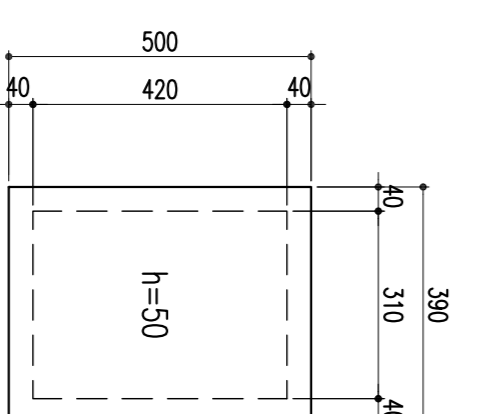
SEÇÃO 1-1: PILAR P13  
ESCALA = 1:125



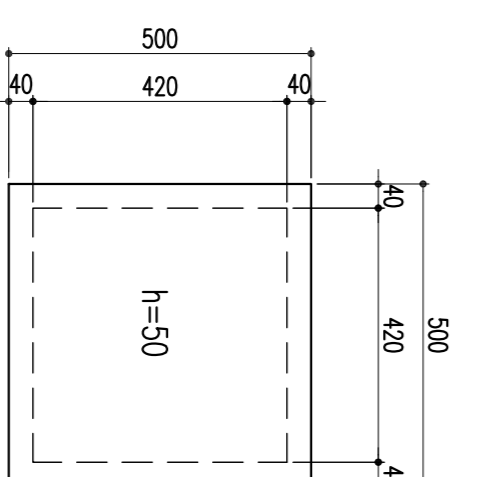
SEÇÃO 2-2: PILAR P13  
ESCALA = 1:125



DETALHE: LAJE DE  
CONTRAVENTAMENTO L1  
ESCALA = 1:125



DETALHE: LAJE DE  
CONTRAVENTAMENTO L2=L3=L4 (3x)  
ESCALA = 1:125



CONVENÇÕES		CONVENÇÕES	
<p>ESTA TABELA É PROPRIEDADE DA GRUPO CONSTRUTORA FERROVIÁRIA DO NORDESTE E SEU CONTEÚDO NÃO PODE SER COPIADO OU REPRODUZIDO SEM A PERMISSÃO OU APROVAÇÃO DESTE DOCUMENTO NÃO EXATAMENTE SOB A RESPONSABILIDADE DE SUA RESPONSABILIDADE SOBRE O MESMO.</p>			
<p>CONCREMAT <i>gru Engenharia Ltda</i></p>		<p>COMPANHIA FERROVIÁRIA DO NORDESTE</p>	
PROJ.	N.º DE TRABALHO: 238.006 - CONTRATO: 02/11 - 107000014	SIGLA	/
DES.	NUMERO DE TRABALHO: 0184, 300 D-PE	ESCALAS	/
VERIF. TECH.	NUMERO DE TRABALHO: 0184, 300 D-PE	INDICAÇÃO	/
RESPI. TECH.	NUMERO DE TRABALHO: 0184, 300 D-PE	PROJETO EXECUTIVO	/
<p>REVISÃO DO PROJETO EXECUTIVO</p>		<p>REVISÃO DO PROJETO EXECUTIVO</p>	
<p>REVISÃO GERAL</p>		<p>REVISÃO GERAL</p>	
<p>DISCRIMINAÇÃO</p>		<p>DISCRIMINAÇÃO</p>	
<p>REVISORES</p>		<p>REVISORES</p>	
<p>EMITENTE</p>		<p>EMITENTE</p>	
<p>VERIFICAÇÃO</p>		<p>VERIFICAÇÃO</p>	
<p>APROVAÇÃO</p>		<p>APROVAÇÃO</p>	
<p>CÓDIGO</p>		<p>CÓDIGO</p>	
<p>DOCUMENTOS DE REFERENCIA</p>		<p>DOCUMENTOS DE REFERENCIA</p>	
<p>OBJETO</p>		<p>OBJETO</p>	
<p>REVISÃO Nº</p>		<p>REVISÃO Nº</p>	
<p>02</p>		<p>02</p>	