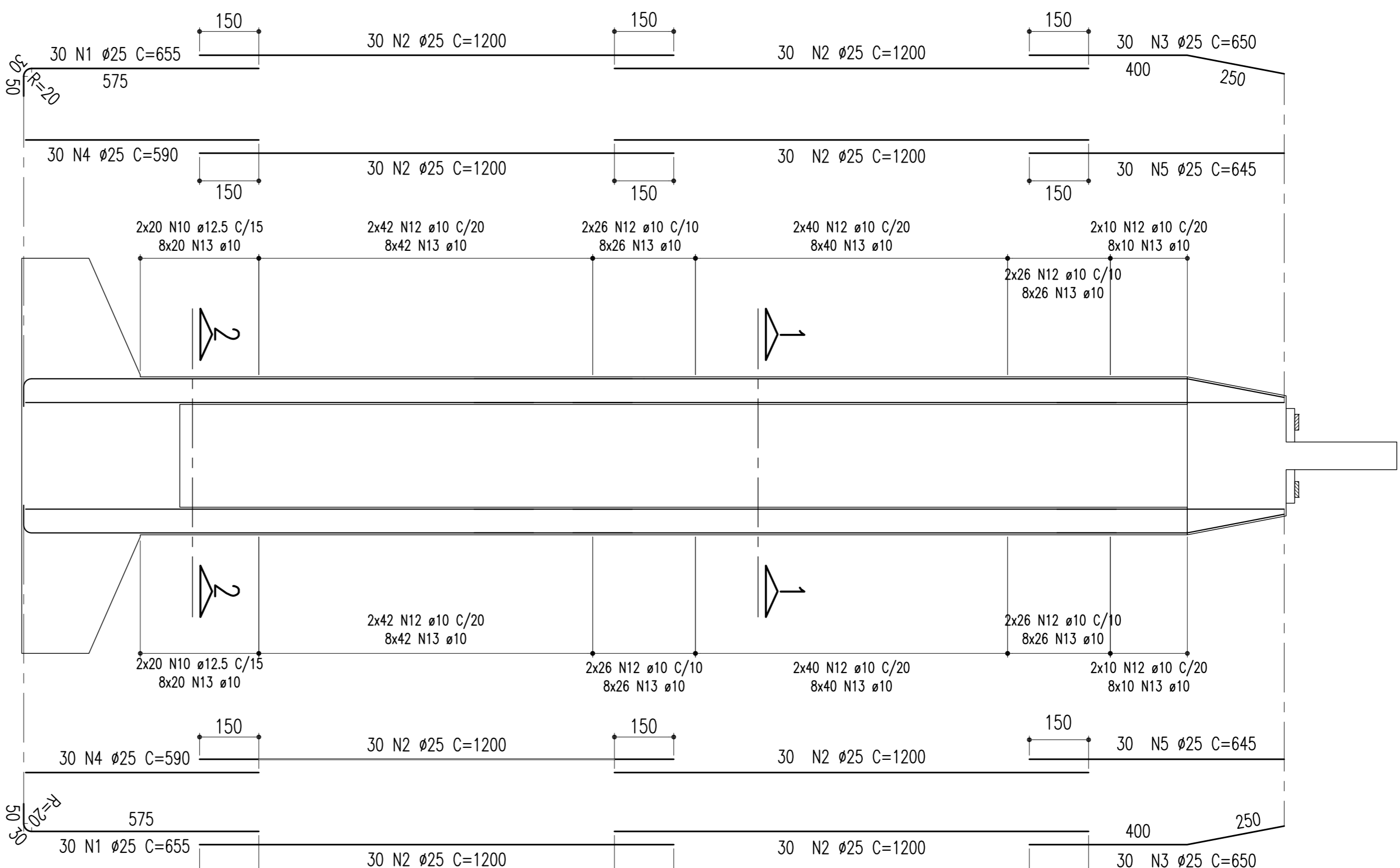


ARMAÇÃO DOS PILARES (P06 E P29 = 29,00m)

ESCALA = 1:100

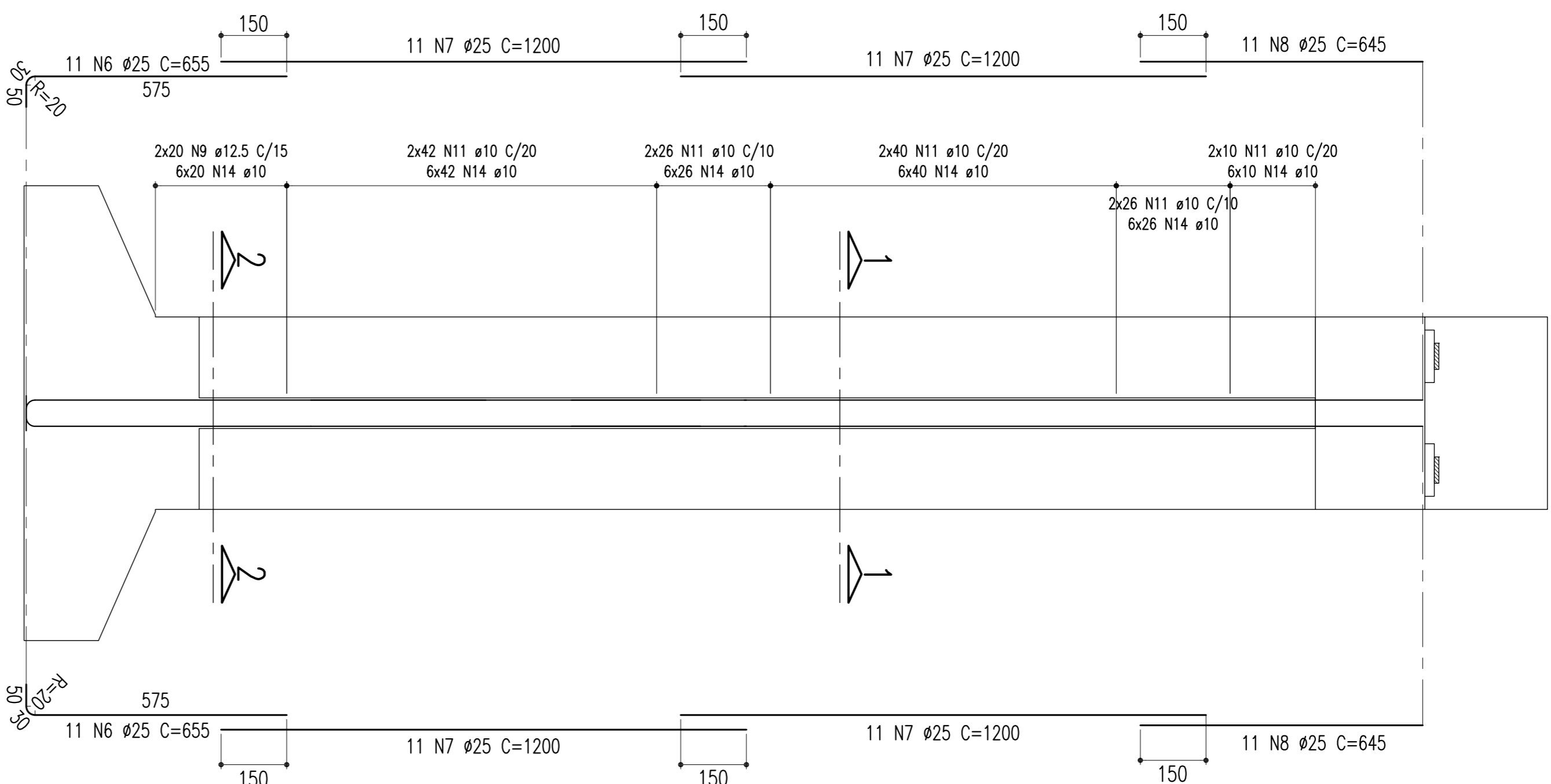
CORTE A-A



ARMAÇÃO DOS PILARES (P06 E P29 = 29,00m)

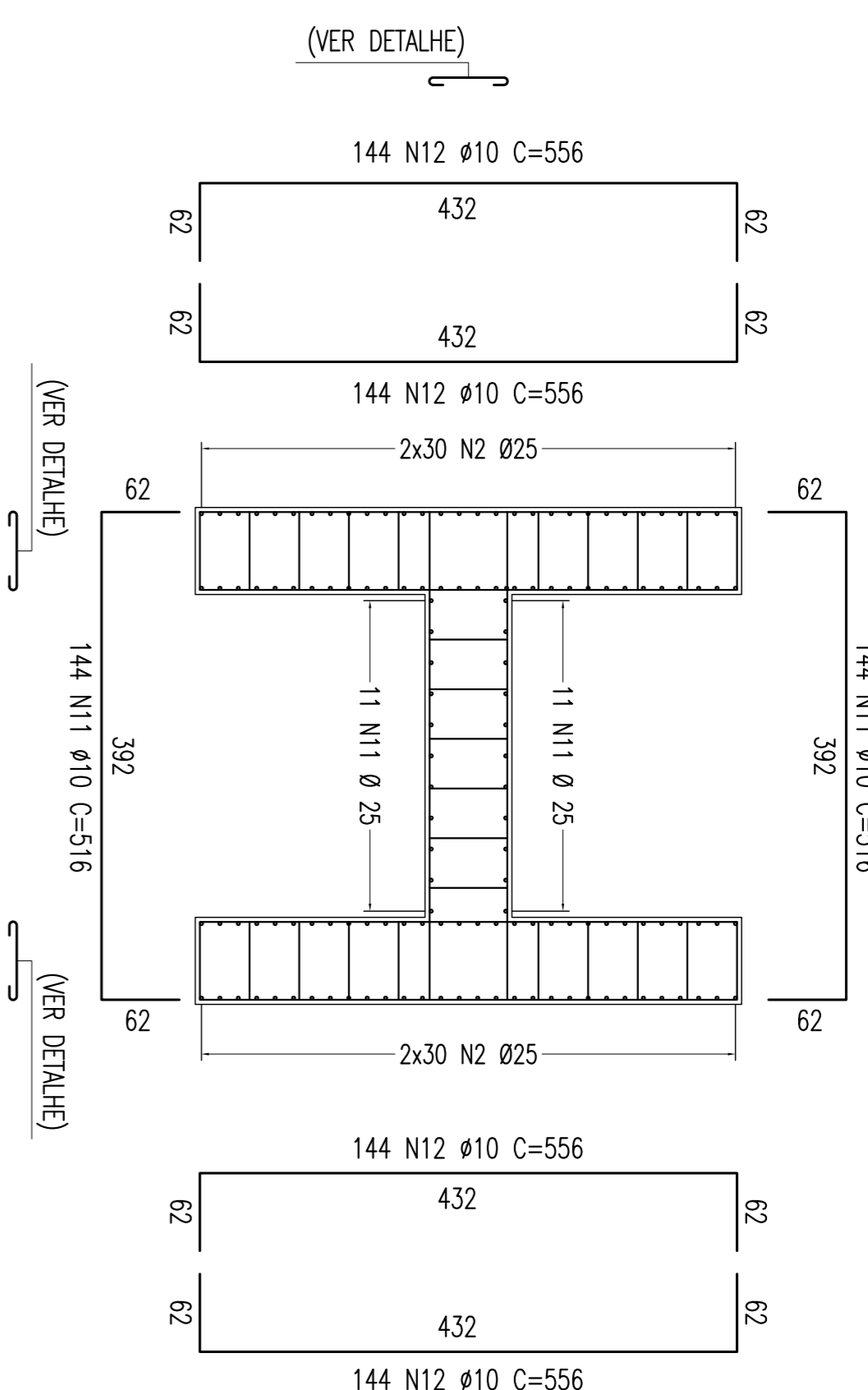
ESCALA = 1:100

CORTE B-B



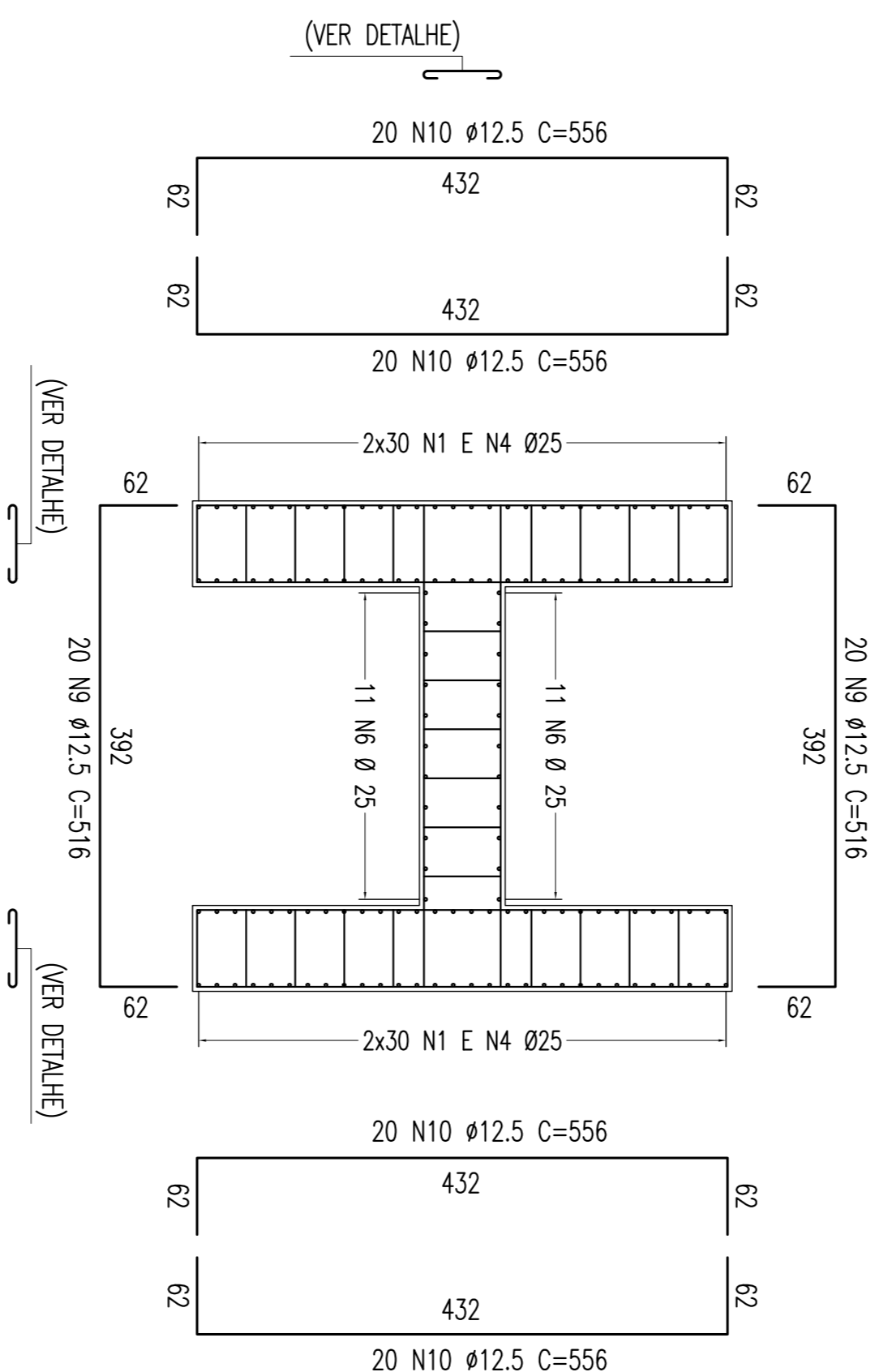
SEÇÃO 1-1

ESCALA = 1:50



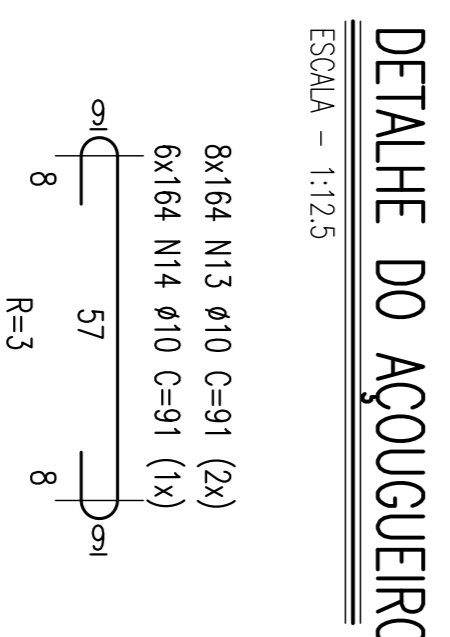
SEÇÃO 2-2

ESCALA = 1:50



NOTAS  
01 - Concreto Pilor: Fck=25Mpa

TABELA DE FERROS				
TIPO	POS.	BIT.	QUANT.	C:Tot. (cm)
ARM. PILAR: P06 E P29 = 29,00m (2x)				
CA-50A	1	25	60	655
CA-50A	2	25	240	1200
CA-50A	3	25	60	650
CA-50A	4	25	60	590
CA-50A	5	25	60	645
CA-50A	6	25	44	1200
CA-50A	7	25	22	645
CA-50A	8	12,5	40	516
CA-50A	10	12,5	80	556
CA-50A	11	10	278	516
CA-50A	12	10	556	556
CA-50A	13	10	2624	91
CA-50A	14	10	984	91
RESUMO DO AÇO				
PESO CA-50A Ø 25		10436,00 m	41744,00 Kg	
PESO CA-50A Ø 12,5		1302,40 m	1302,40 Kg	
PESO CA-50A Ø 10		15618,24 m	9839,49 Kg	
PESO SUB-TOTAL CA-50A			52885,89 Kg	
PESO TOTAL = 52885,89 Kg				



REVISÃO DO PROJETO EXECUTIVO		EMITENTE		VERIFICAÇÃO		APROVAÇÃO		CÓDIGO		DOCUMENTOS DE REFERÊNCIA		OBJETO		CONVENIÊNCIAS		SIGLA		APROVAÇÃO		Linha:		Linha:	
REVISÃO GERAL																				FERROVIA NOVA TRANSNORDESTINA		ELISEU MARTINS/PI - TRINDADE/PE	
DISCRIMINAÇÃO		REVISORES																		COMPANHIA FERROVIÁRIA DO NORDESTE		LOTE 06 - OBRA 02	
																				PROJETO EXECUTIVO		TR-338.004-PR-006-0008	
																				ARMADAÇÃO - PILARES - P06 E P29		REV. 02	