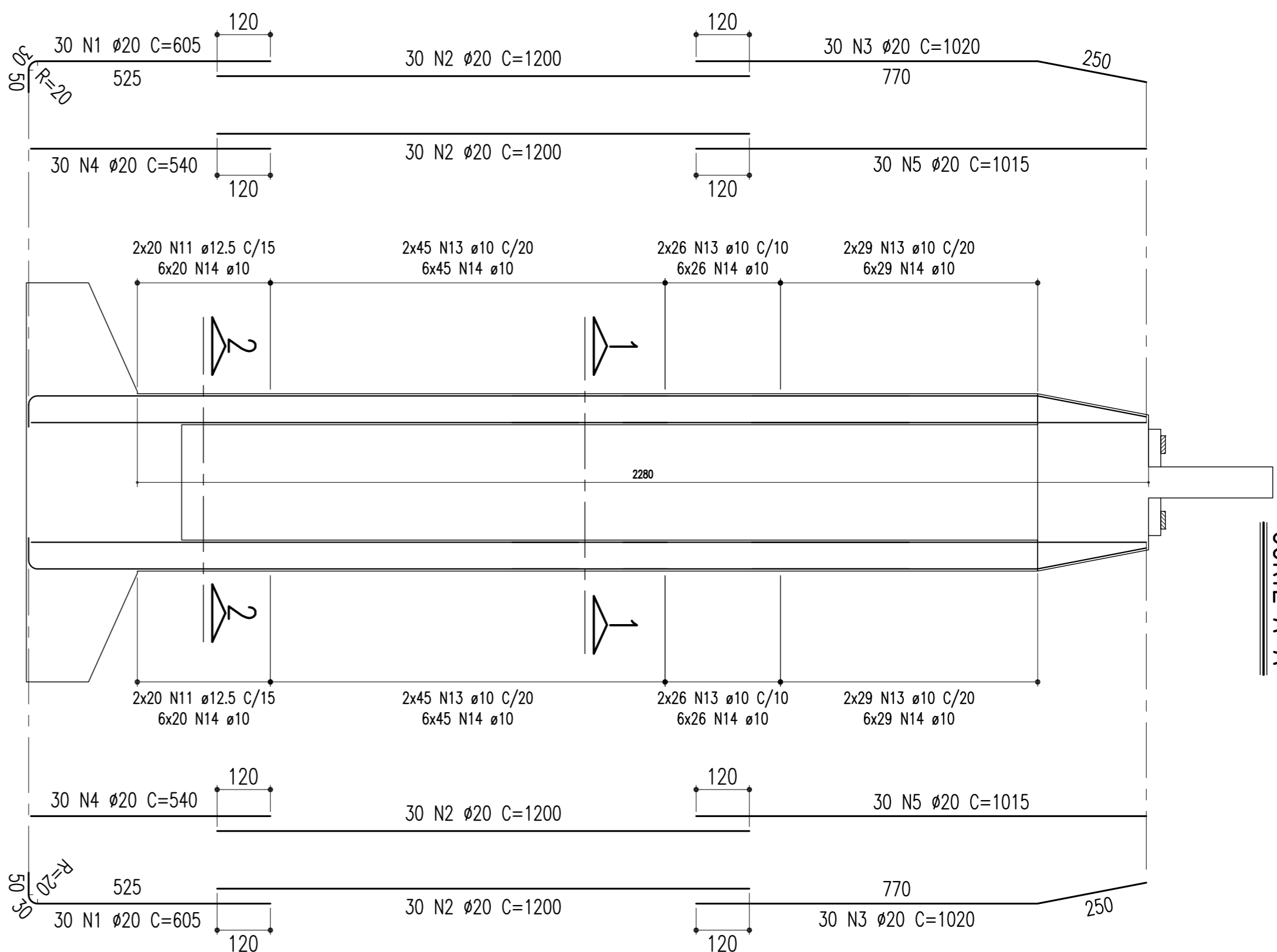


ARMAÇÃO DOS PILARES (P04, P32, P42 E P43 = 22,80m)

ESCALA - 1:100

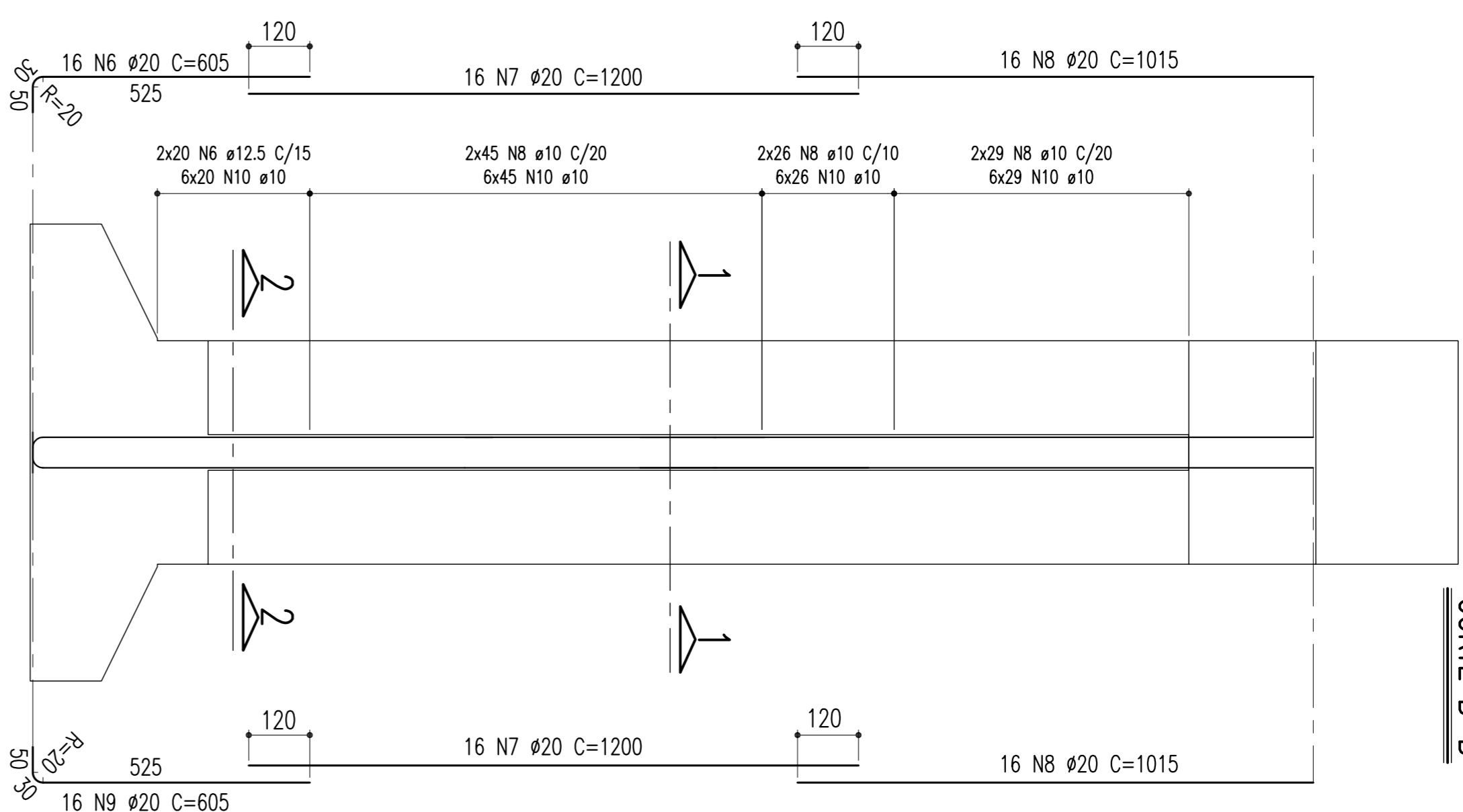
CORTE A-A



ARMAÇÃO DOS PILARES (P04, P32, P42 E P43 = 22,80m)

ESCALA - 1:100

CORTE B-B

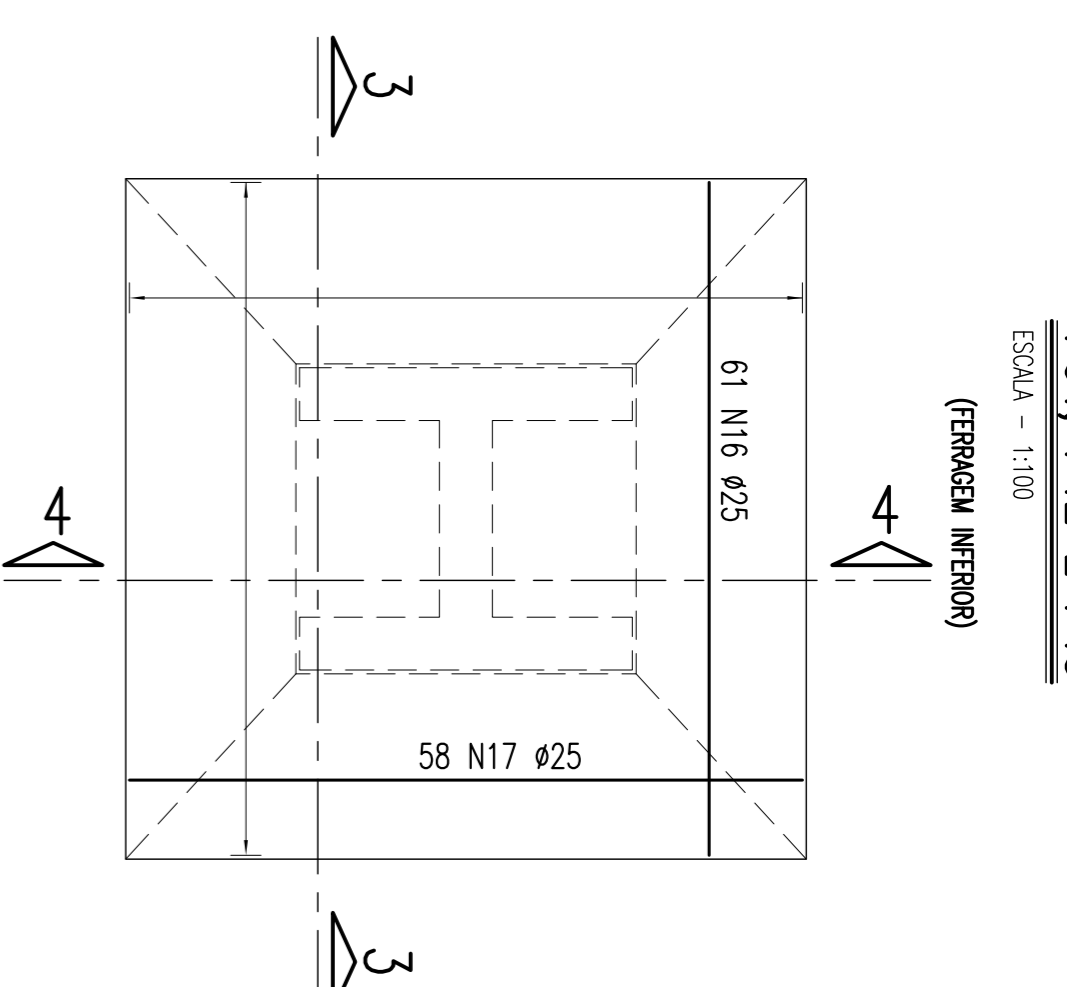


ARMAÇÃO DA SAPATA - 900/900

ESCALA - 1:100

P04, P42 E P43

(FERRAÇÃO INTERIOR)

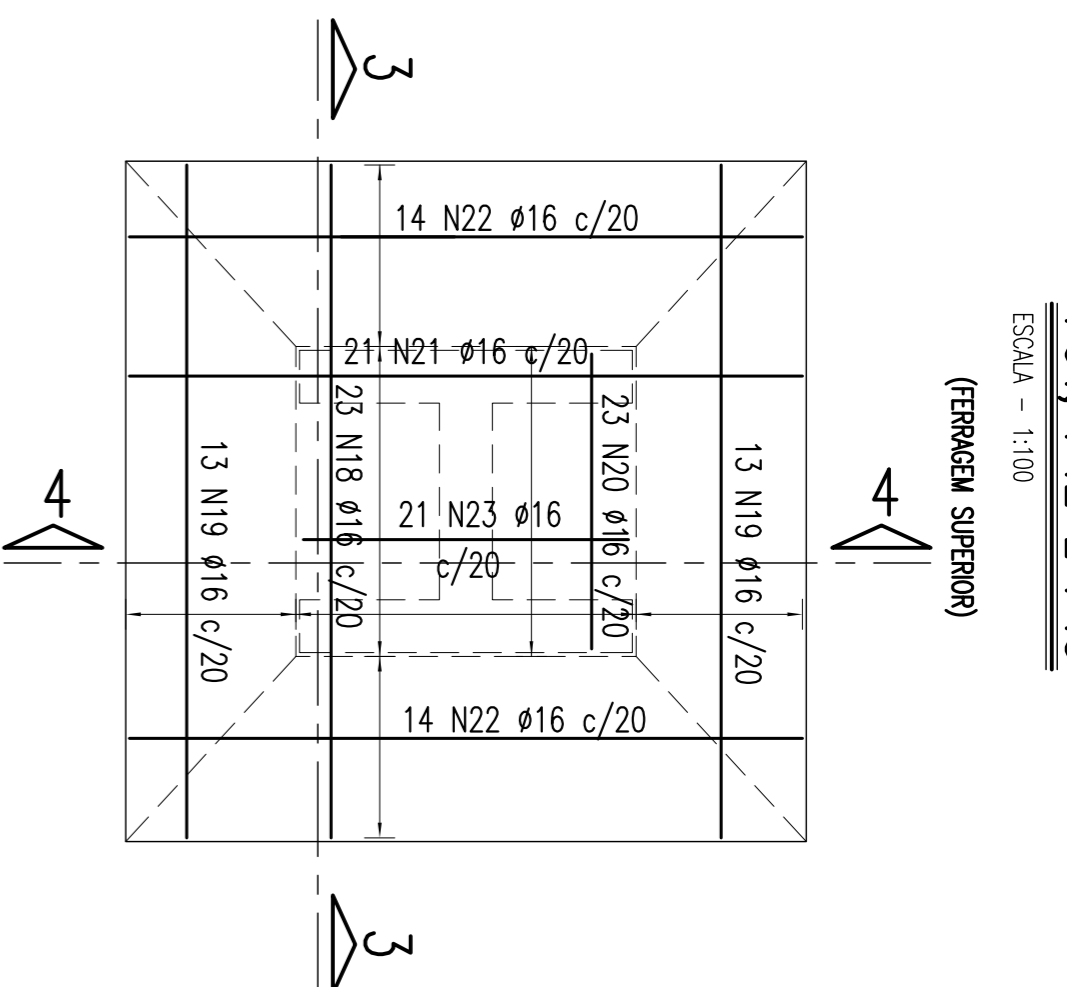


ARMAÇÃO DA SAPATA - 900/900

ESCALA - 1:100

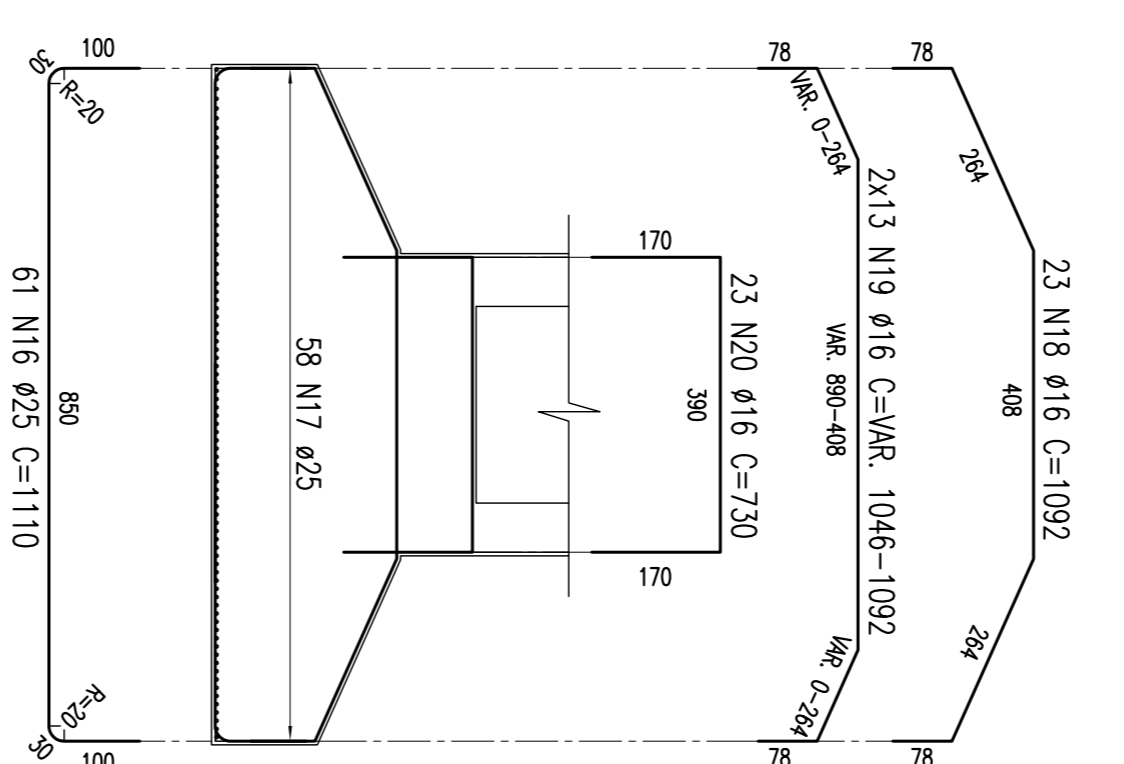
P04, P42 E P43

(FERRAÇÃO SUPERIOR)



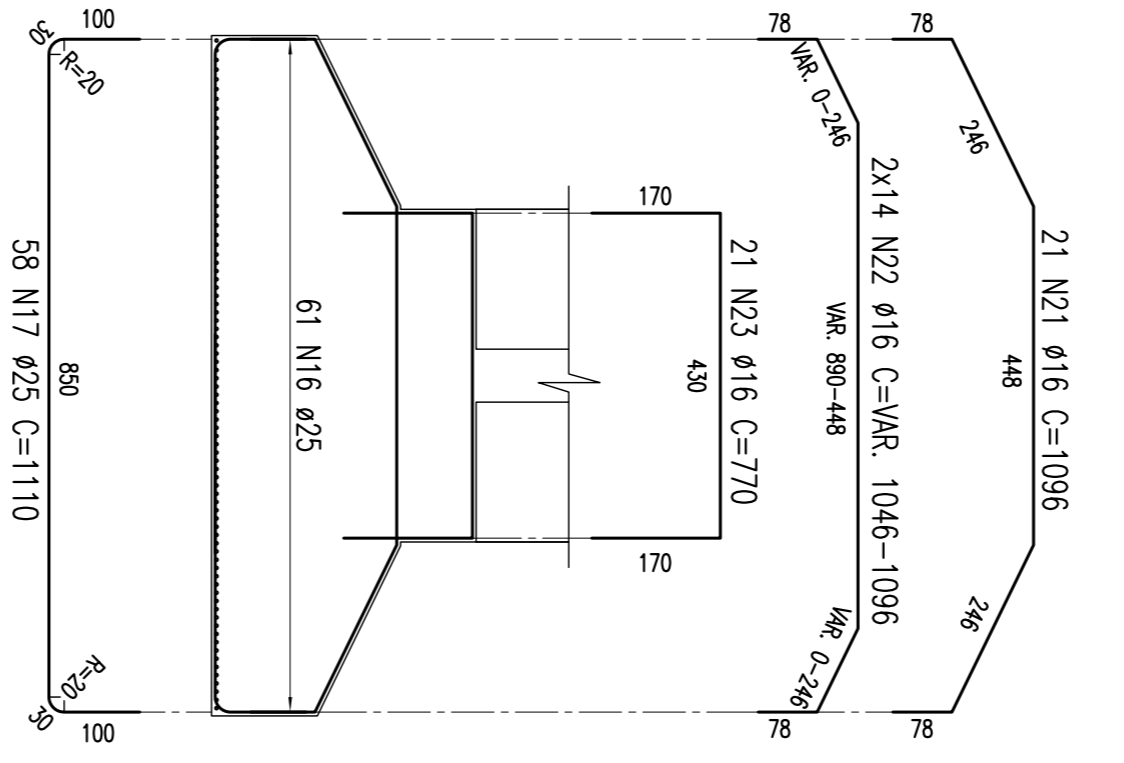
SEÇÃO 3-3

ESCALA - 1:100



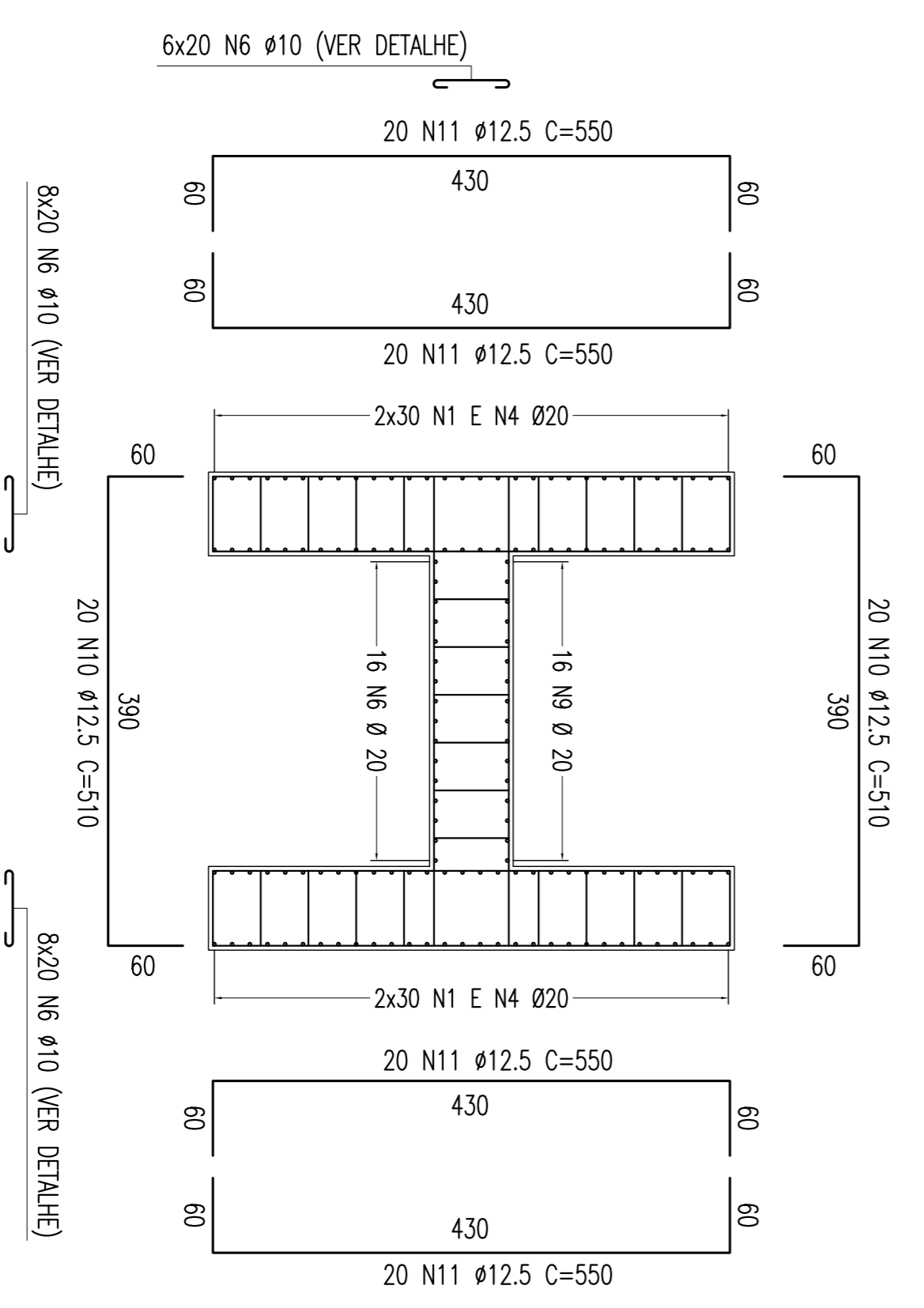
SEÇÃO 4-4

ESCALA - 1:100



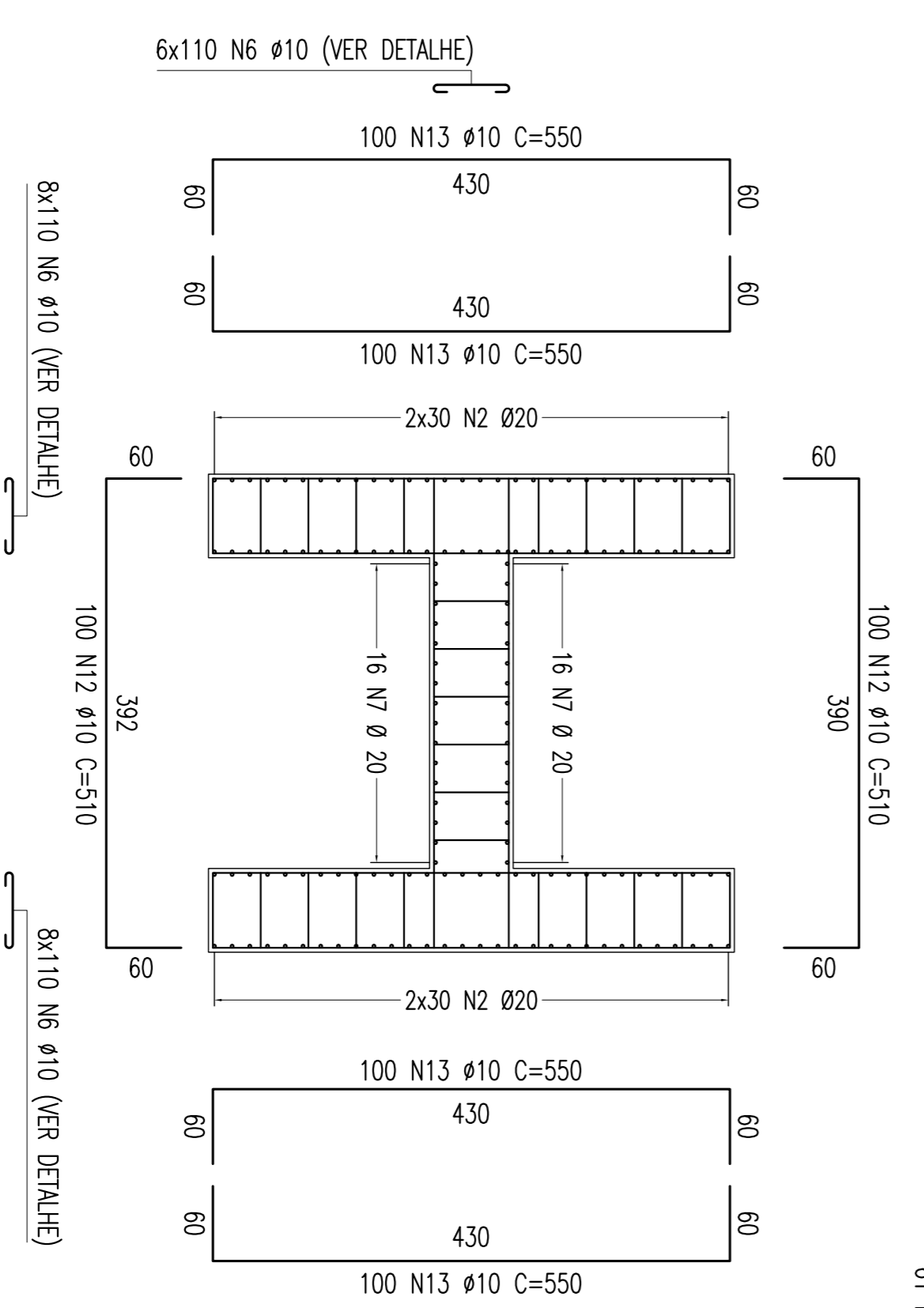
SEÇÃO 2-2

ESCALA - 1:50



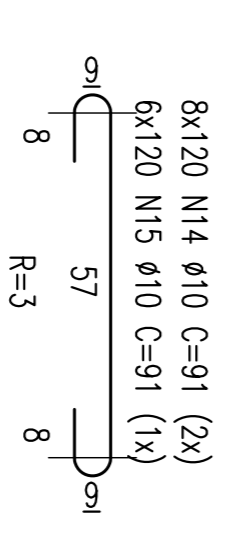
SEÇÃO 1-1

ESCALA - 1:50



DETALHE - AÇOQUEIRO

ESCALA - 1:12,5



NOTAS
Concreto Pilar e Sapata: Fck=25Mpa

TABELA DE FERROS						
Tipo	POS.	BIT.	QUANT.	C:unt. (cm)	C:tot. (cm)	
ARM. PILARES: P04, P32, P42 E P43 = 23,80m (4x)						
CA-50A	1	20	60	605	36300	
CA-50A	2	120	120	1200	144000	
CA-50A	3	20	60	1020	61200	
CA-50A	4	20	60	540	32400	
CA-50A	5	20	60	1015	60900	
CA-50A	6	20	16	605	9680	
CA-50A	7	20	32	1200	38400	
CA-50A	8	20	32	1015	32480	
CA-50A	9	20	16	605	9680	
CA-50A	10	12,5	40	510	20400	
CA-50A	11	12,5	80	550	44000	
CA-50A	12	10	200	510	102000	
CA-50A	13	10	400	550	220000	
CA-50A	14	10	1920	91	174720	
CA-50A	15	10	720	91	65520	
ARM. SAPATAS: P04, P32, P42 E P43 (4x)						
CA-50A	16	25	61	1110	67710	
CA-50A	17	25	58	1110	64380	
CA-50A	18	16	23	1092	25116	
CA-50A	19	16	26	-VAR-	27794	
CA-50A	20	16	23	730	16790	
CA-50A	21	16	21	1096	23016	
CA-50A	22	16	28	-VAR-	29988	
CA-50A	23	16	21	770	16170	
RESUMO DO AÇO (P/ SAPATAS E PILARES)						
PESO CA-50A Ø 25			5283,60 m	21134,40 Kg		
PESO CA-50A Ø 20			17009,60 m	42.524,00 Kg		
PESO CA-50A Ø 16			5554,96 m	8887,92 Kg		
PESO CA-50A Ø 12,5			2576,00 m	2576,00 Kg		
PESO CA-50A Ø 10			22489,60 m	14168,44 Kg		
PESO SUB-TOTAL CA-50A				89290,76 Kg		
				PESO TOTAL = 89290,76 Kg		

REVISÃO DO PROJETO EXECUTIVO		EMITENTE		VERIFICAÇÃO		APROVAÇÃO		CÓDIGO	
REVISÃO GERAL									
DISCROMAÇÃO		REVISORES							
OBJETO									
DOCUMENTOS DE REFERENCIA									
CONVENIÊNCIAS									
NOTAS									
APROVAÇÃO									
Linha: FERROVIA NOVA TRANSDORRESTINA									
Título: ELISEU MARTINS/PI - TRINDADE/PE									
Lote: 06 - OBRA 02									
Projeto Executivo									
Armação - Sapatas e Pilares - P04, P42 e P43									
Desenho Nº: TR-388.004-RF-006-0200									
Rev: 02									