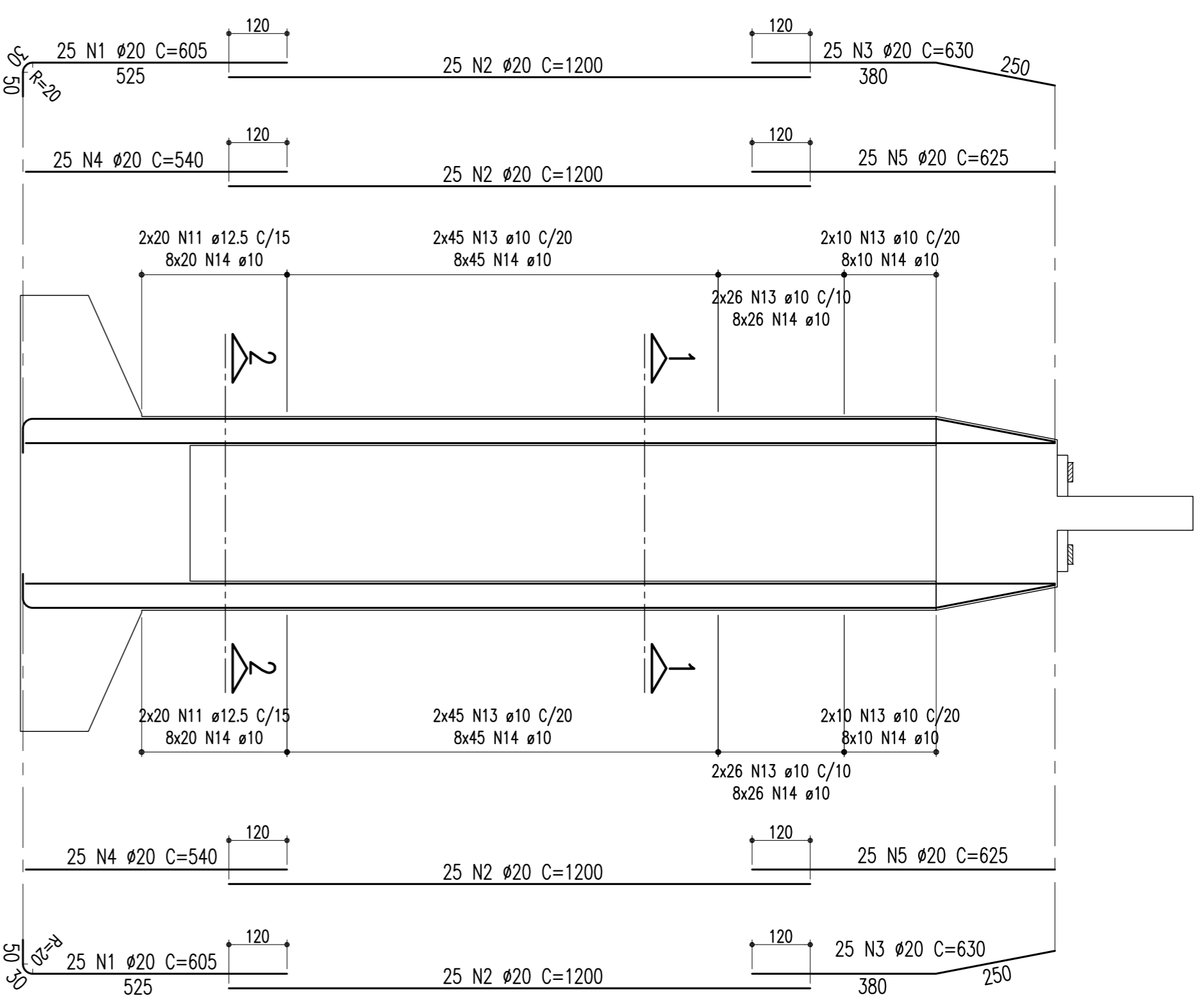


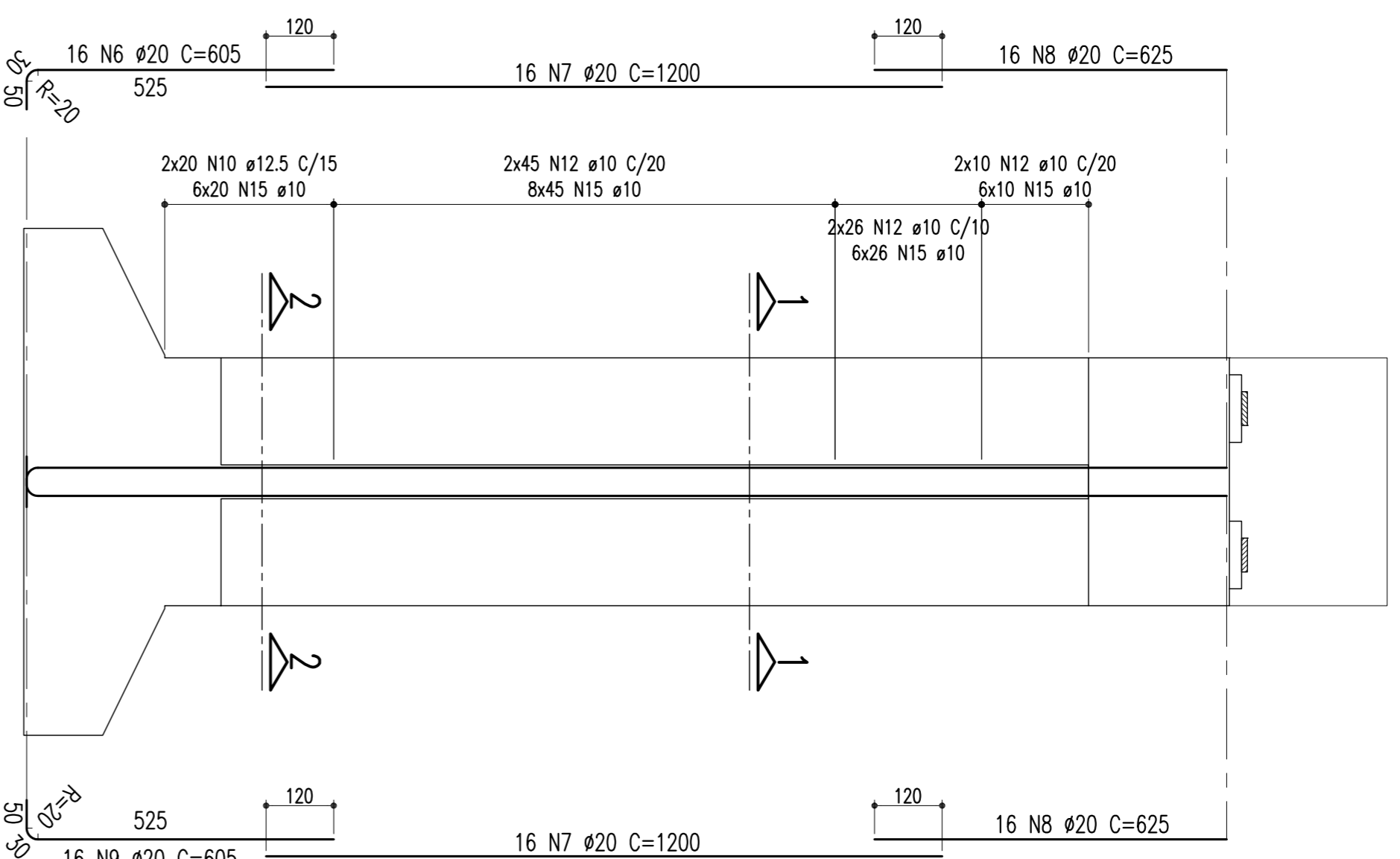
ARMADÇÃO DOS PILARES (P03, P34, P39 E P45 = 18,90m)

CORTE A-A



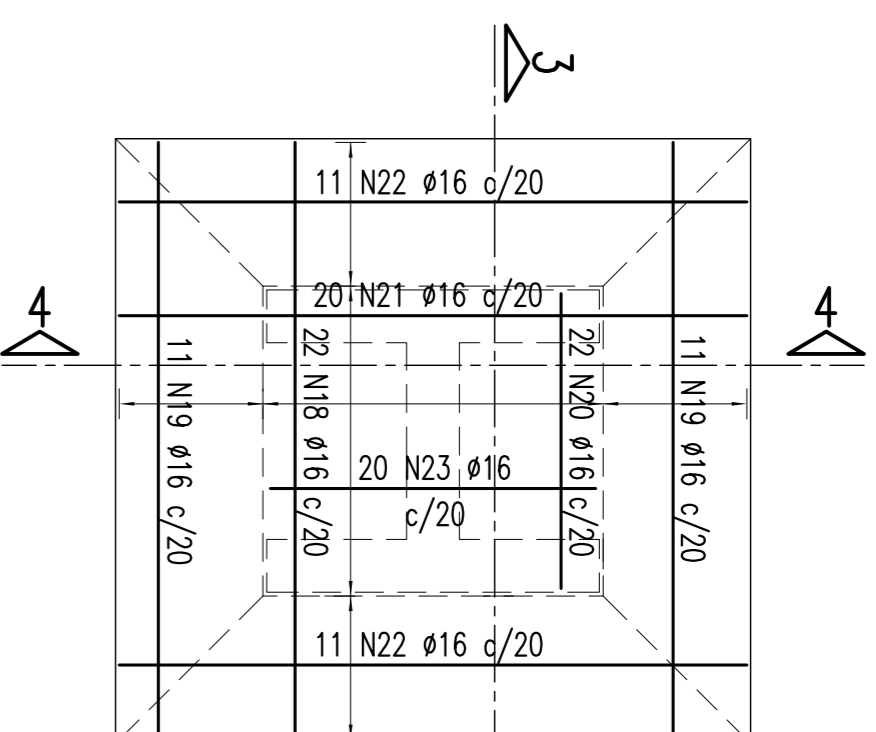
ARMADÇÃO DOS PILARES (P03, P34, P39 E P45 = 18,90m)

CORTE B-B



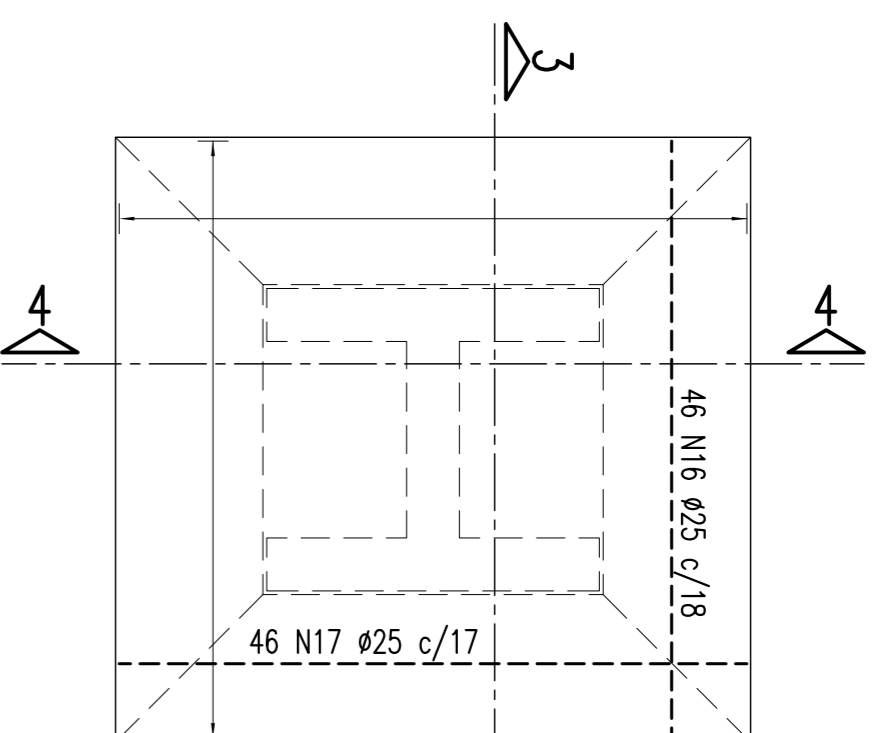
ARMADÇÃO DA SAPATA 800/840

P03, P34, P39 E P45
ESCALA = 1:100

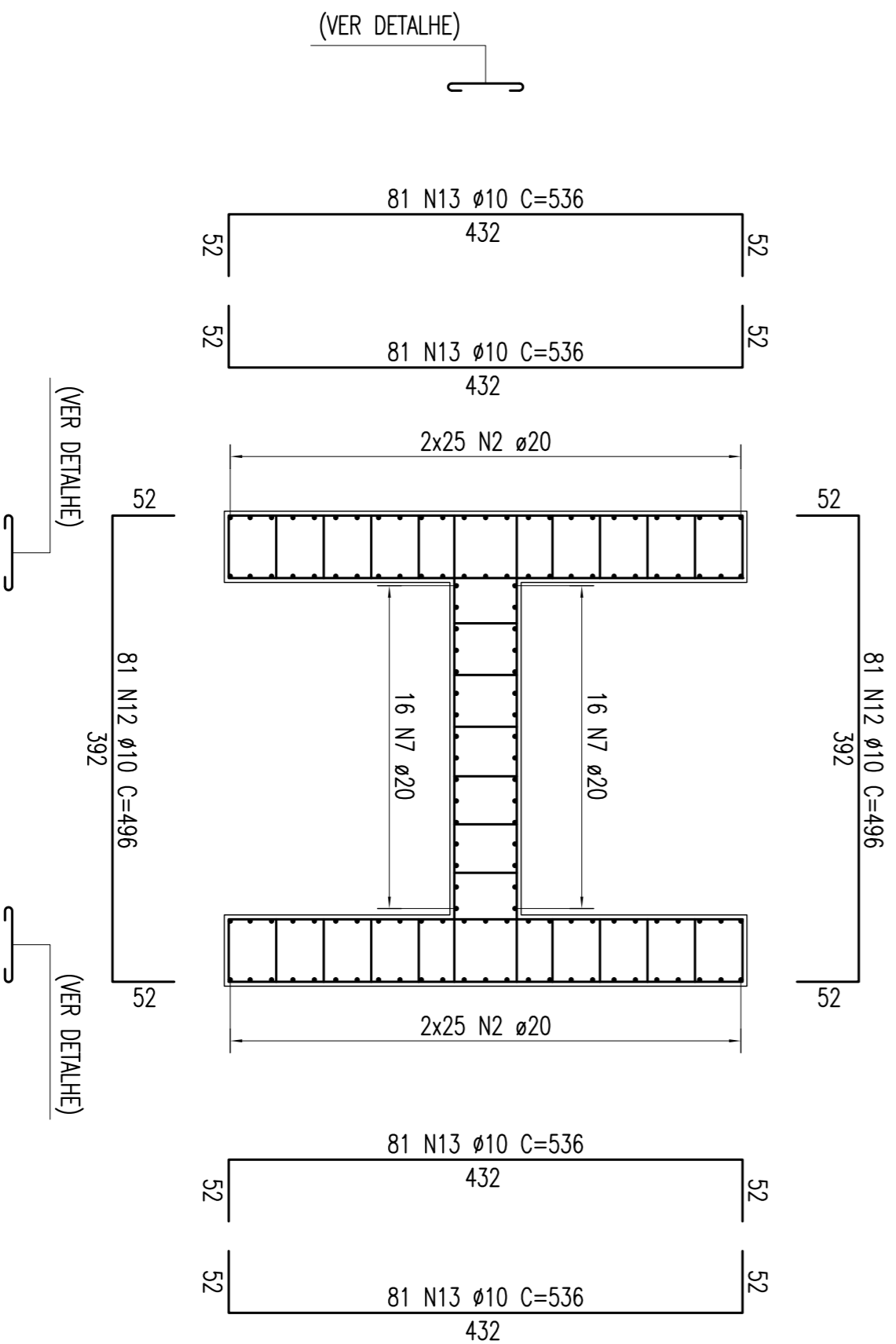


ARMADÇÃO DA SAPATA-800/840

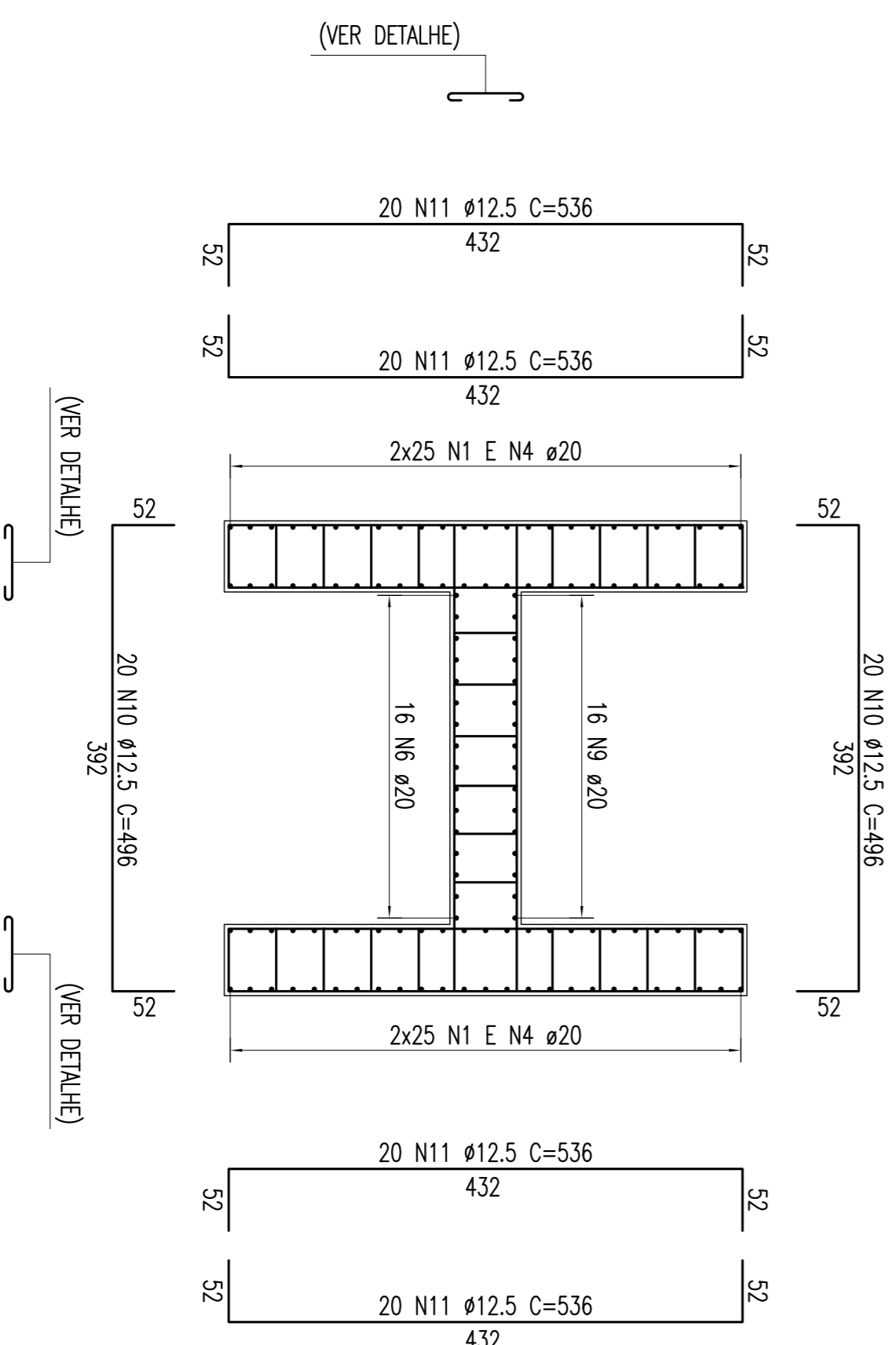
P03, P34, P39 E P45
ESCALA = 1:100



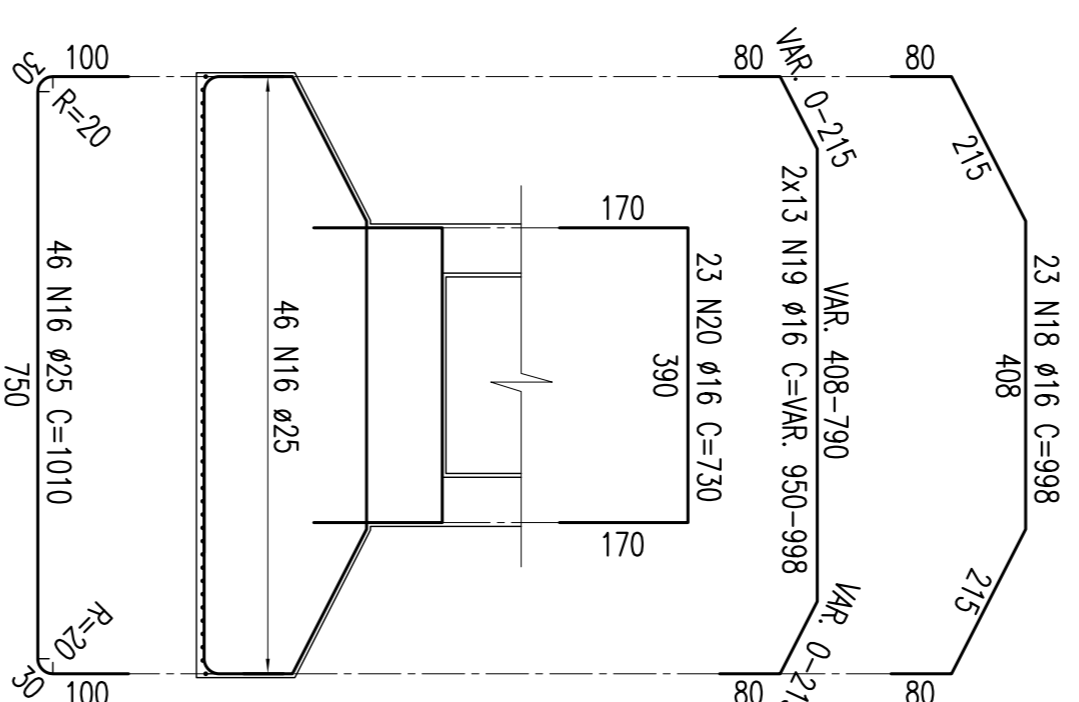
SEÇÃO 1-1
ESCALA = 1:30



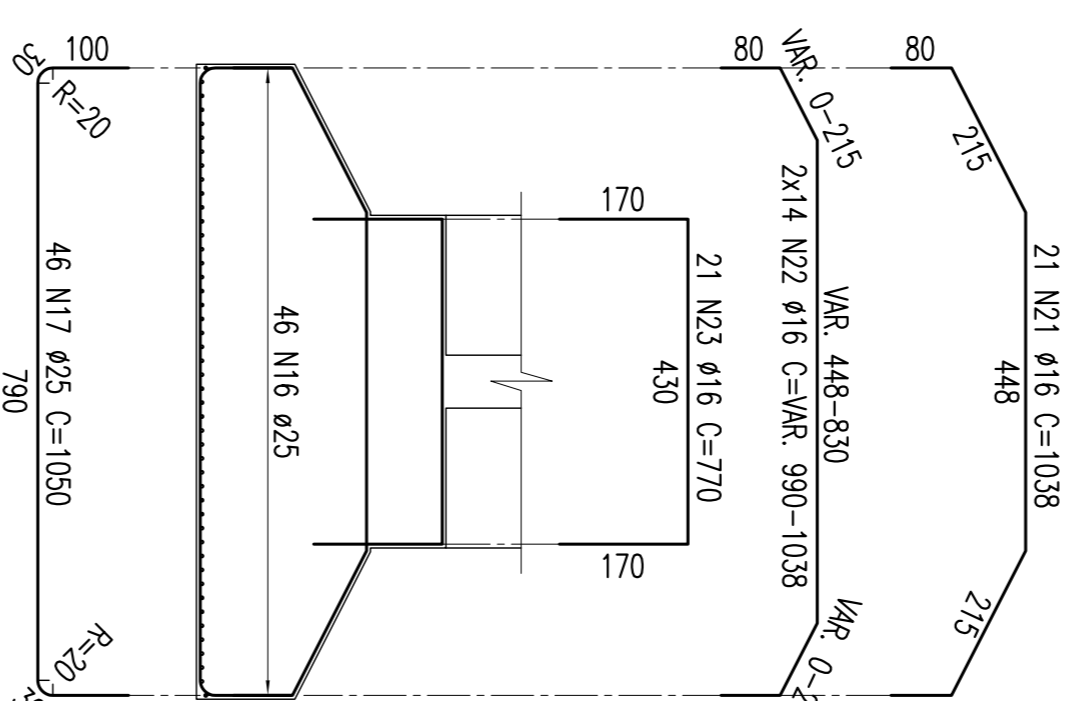
SEÇÃO 2-2
ESCALA = 1:30



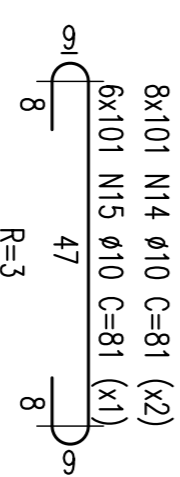
SEÇÃO 3-3
ESCALA = 1:100



SEÇÃO 4-4
ESCALA = 1:100



DETALHE - AÇOUQUEIRO



NOTAS:
Concreto Pilar e Sapata: Fck=25Mp

TABELA DE FERROS

| TIPO | POS. | BIT | QUANT. | C.TOT (cm) | C.TOT (cm) |
|---|------|------|------------|-------------|------------|
| ARM. PILARES: P03, P34, P39 E P45 = 18,90m (4x) | | | | | |
| CA-50A | 1 | 20 | 50 | 605 | 30250 |
| CA-50A | 2 | 20 | 100 | 1200 | 120000 |
| CA-50A | 3 | 20 | 50 | 630 | 31500 |
| CA-50A | 4 | 20 | 50 | 540 | 27000 |
| CA-50A | 5 | 20 | 50 | 625 | 31250 |
| CA-50A | 6 | 20 | 16 | 605 | 9680 |
| CA-50A | 7 | 20 | 32 | 1200 | 39400 |
| CA-50A | 8 | 20 | 32 | 625 | 20000 |
| CA-50A | 9 | 20 | 496 | 605 | 39680 |
| CA-50A | 10 | 12,5 | 80 | 536 | 42880 |
| CA-50A | 11 | 12,5 | 40 | 536 | 21440 |
| CA-50A | 12 | 16,2 | 496 | 803,52 | 42880 |
| CA-50A | 13 | 10 | 324 | 536 | 173664 |
| CA-50A | 14 | 1616 | 1616 | 81 | 130896 |
| CA-50A | 15 | 10 | 606 | 81 | 49086 |
| ARM. SAPATAS: P03, P34, P39 E P45 (4x) | | | | | |
| CA-50A | 16 | 25 | 46 | 1010 | 46460 |
| CA-50A | 17 | 25 | 46 | 1050 | 48300 |
| CA-50A | 18 | 16 | 23 | 998 | 21956 |
| CA-50A | 19 | 16 | 16 | -VAR- | 21428 |
| CA-50A | 20 | 16 | 23 | 730 | 16060 |
| CA-50A | 21 | 16 | 21 | 1038 | 20760 |
| CA-50A | 22 | 16 | 28 | -VAR- | 22308 |
| CA-50A | 23 | 16 | 21 | 770 | 15400 |
| RESUMO DO AÇO (PARA SAPATA E PILARES) | | | | | |
| PESO CA-50A Ø 25 | | | 3790,40 m | 15161,60 Kg | |
| PESO CA-50A Ø 20 | | | 12668,80 m | 31672,00 Kg | |
| PESO CA-50A Ø 16 | | | 4716,48 m | 7546,57 Kg | |
| PESO CA-50A Ø 12,5 | | | 2508,80 m | 2508,80 Kg | |
| PESO CA-50A Ø 10 | | | 17399,92 m | 10936,75 Kg | |
| PESO SUB-TOTAL CA-50A | | | | 67825,52 Kg | |
| PESO TOTAL = 67825,52 Kg | | | | | |

| | | | | | | | | | | | |
|------------------------------|--|--|--|--------------------------|--|--|--|---------------|--|--|--|
| REVISÃO DO PROJETO EXECUTIVO | | | | REVISÃO GERAL | | | | DISCRIMINAÇÃO | | | |
| REVISÃO | | | | REVISÃO | | | | REVISÃO | | | |
| EMITENTE | | | | VERIFICAÇÃO | | | | APROVAÇÃO | | | |
| CÓDIGO | | | | DOCUMENTOS DE REFERÊNCIA | | | | OBJETO | | | |
| CONVENÇÕES | | | | SÍMBOLOS | | | | SIGLA | | | |
| Linha: | | | | Título: | | | | Objeto: | | | |
| Elaboração: | | | | Projeto Executivo | | | | Indicação: | | | |
| Desenho: | | | | Assinatura: | | | | Data: | | | |