

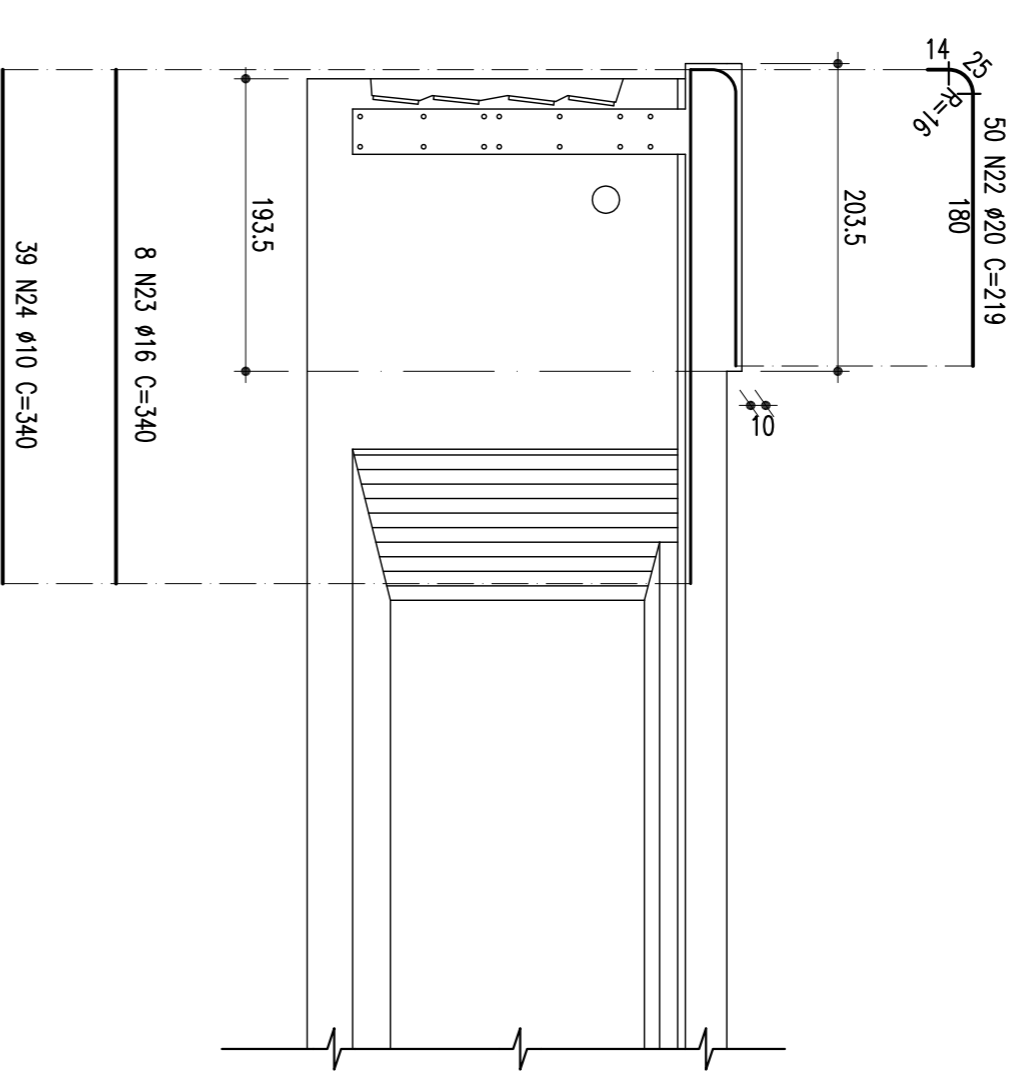
ARMADÃO DA LAJE SUPERIOR - JUNTAS COM OS ENCONTROS E TRANSVERSIAS (X2)

TABELA DE FERROS

TIPO	POS.	BIT.	QUANT.	CUM. (cm)	C.TAC. (cm)
ARM. DA LAJE SUPERIOR - JUNTAS COM OS ENCONTROS (2 X)					
CA-50A	1	20	32	300	9600
CA-50A	8	16	21	520	10920
CA-50A	9	10	32	147	4704
CA-50A	10	10	22	74	1628
CA-50A	11	6,3	42	113	4746
CA-50A	12	20	22	231	5082
CA-50A	22	20	50	219	10950
CA-50A	23	16	8	340	2720
CA-50A	24	10	39	340	13260
ARMADÃO TRANSVERSIAS EXTREMAS JUNTAS COM OS ENCONTROS (2 X)					
CA-50A	25	25	2	342	684
CA-50A	26	20	5	520	2600
CA-50A	27	16	12	342	4104
CA-50A	28	10	9	-VAR-	2790
RESUMO DO AÇO					
PESO CA-50A Ø 6,3		946,92 m		23,278g	
PESO CA-50A Ø 10		549,28 m		346,035g	
PESO CA-50A Ø 16		354,88 m		567,81kg	
PESO CA-50A Ø 20		498,00 m		1245,00kg	
PESO CA-50A Ø 25		13,68 m		54,72kg	
PESO TOTAL CA-50A				2237,31kg	
PESO TOTAL (X2 APOIOS) =				4474,62kg	

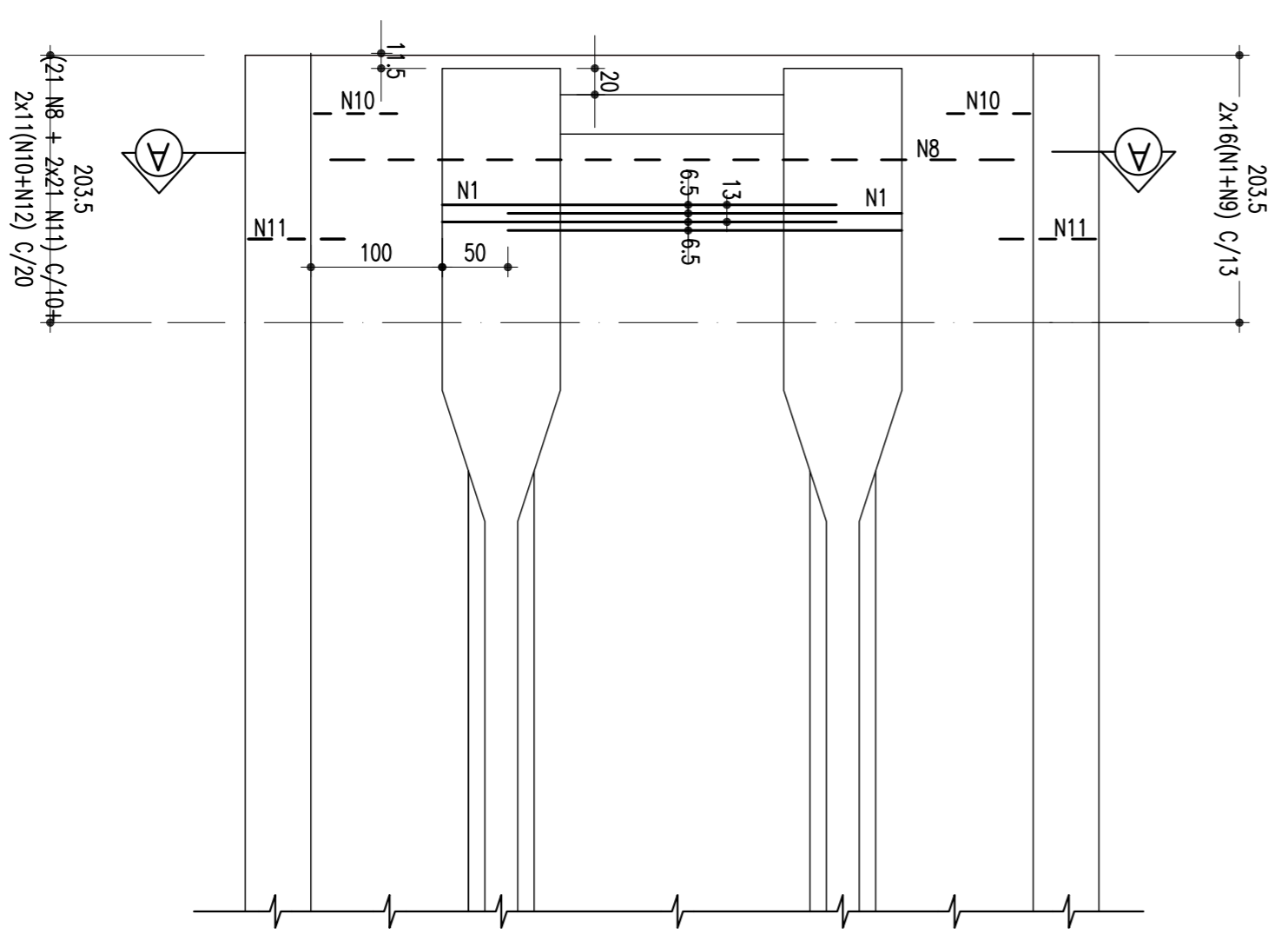
CORTE LONGITUDINAL

ESC: 1:50



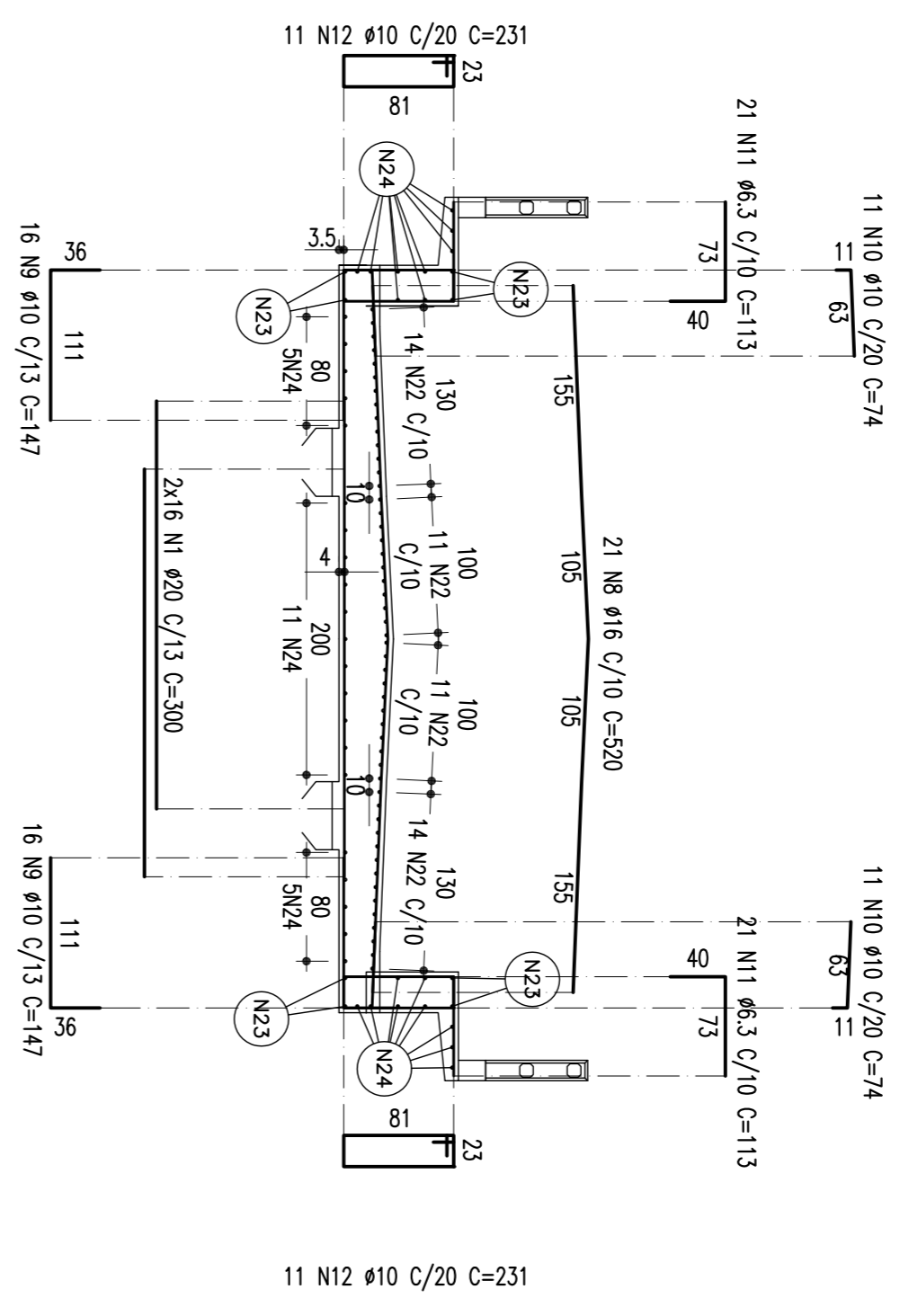
VISTA SUPERIOR

ESC: 1:50



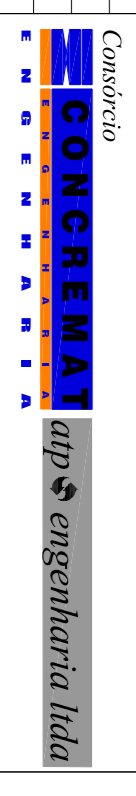
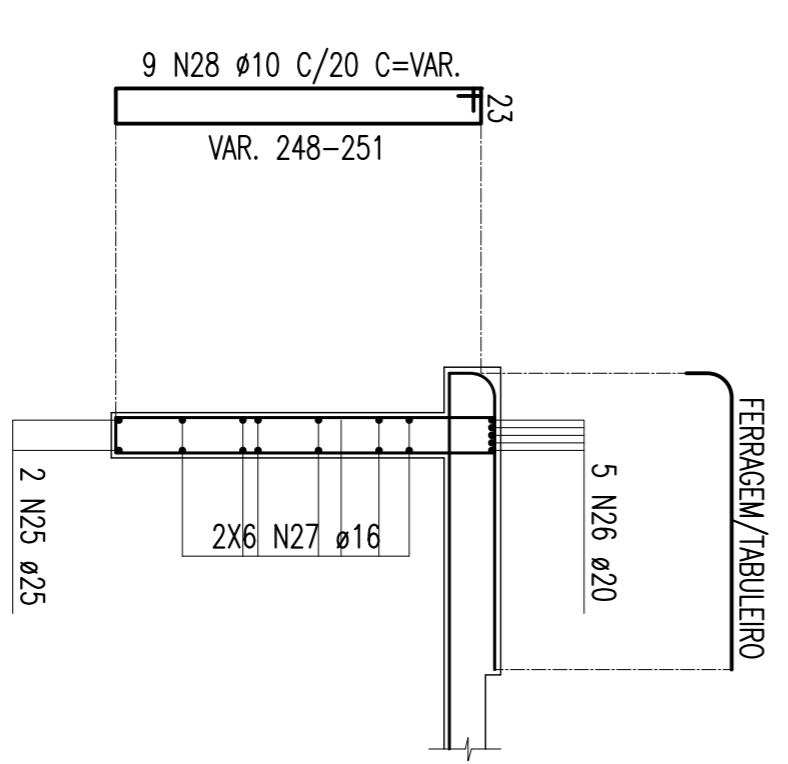
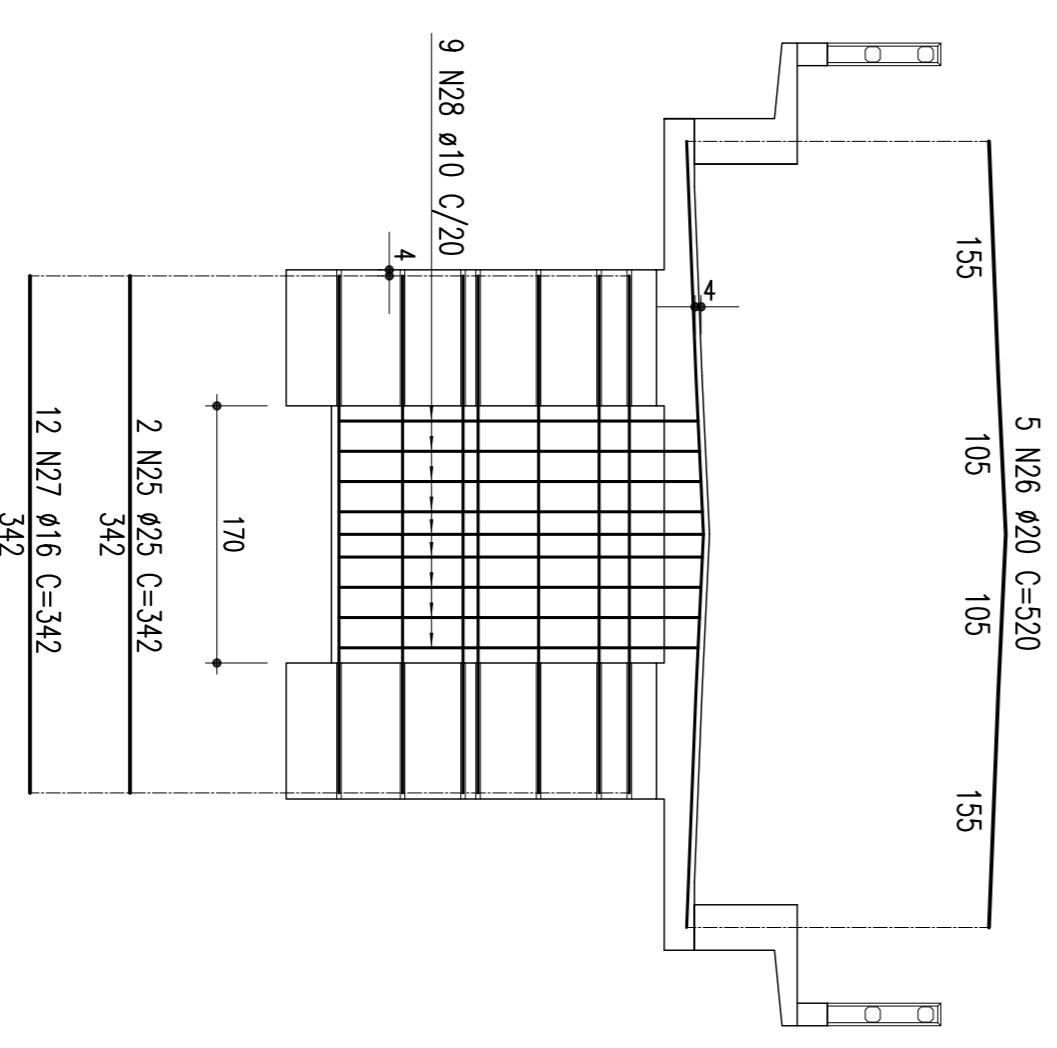
CORTE AA

ESC: 1:50



ARM. TRANSVERSIAS EXTREMAS JUNTAS COM OS ENCONTROS

ESCALA - 1:50



REVISÃO	DISCRIMINAÇÃO	EMITENTE	VERIFICAÇÃO	APROVAÇÃO	CODIGO	DOCUMENTOS DE REFERENCIA	OBJETO
02	REVISÃO DO PROJETO EXECUTIVO						
01	REVISÃO GERAL						

PROJ.	DESENHO	VERIF.	RES.PEC.
N.º DE TRAMANDO: 333333 -	COMPROVAÇÃO DE N.º: 333333	COMPROVAÇÃO DE N.º: 333333	COMPROVAÇÃO DE N.º: 333333

TIPO	PROJ.	DESENHO	VERIF.	RES.PEC.
ARMADÃO	PROJETO EXECUTIVO	ELISEU MARTINS/PT - TRINDADE/PE	ELISEU MARTINS/PT - TRINDADE/PE	ELISEU MARTINS/PT - TRINDADE/PE