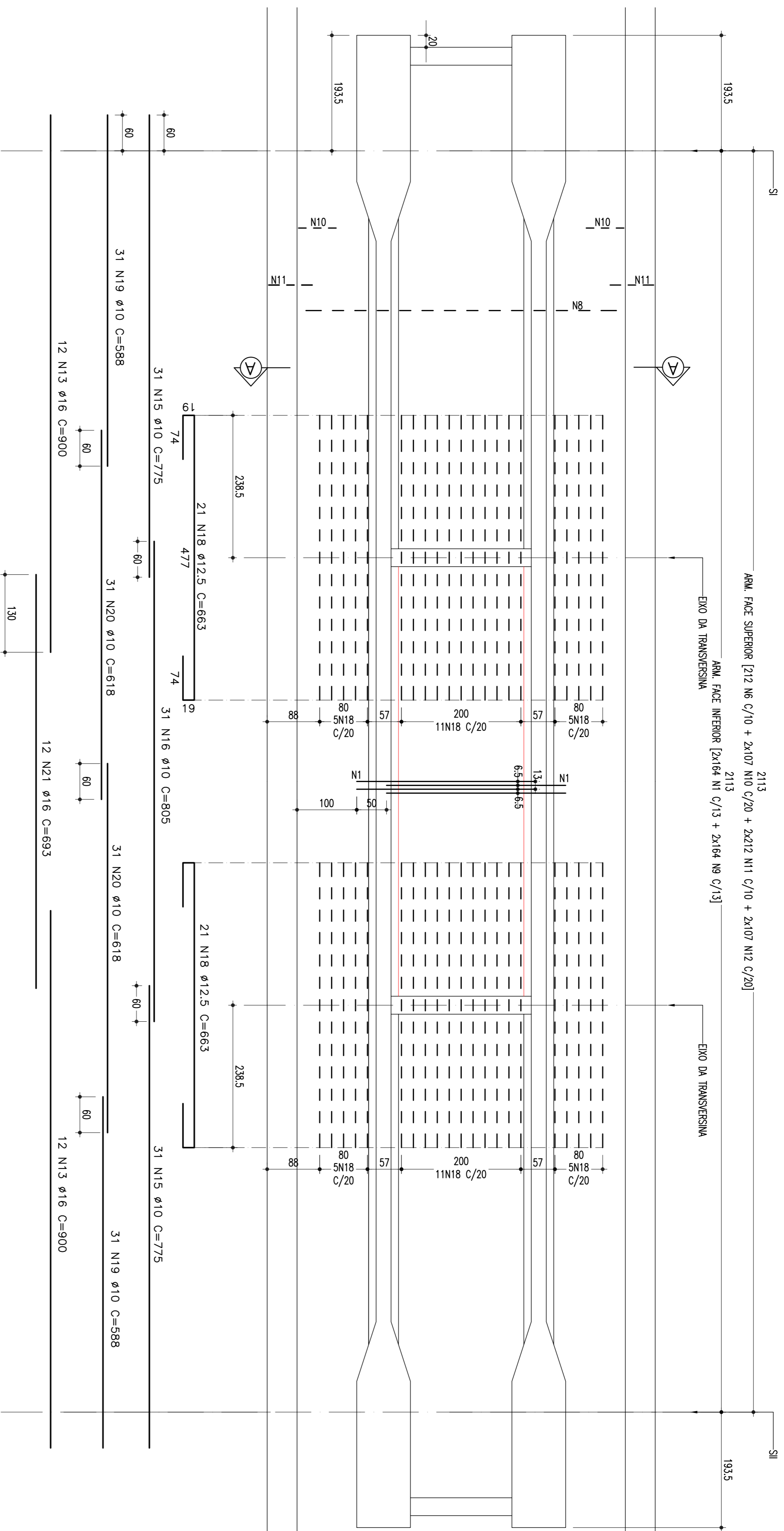


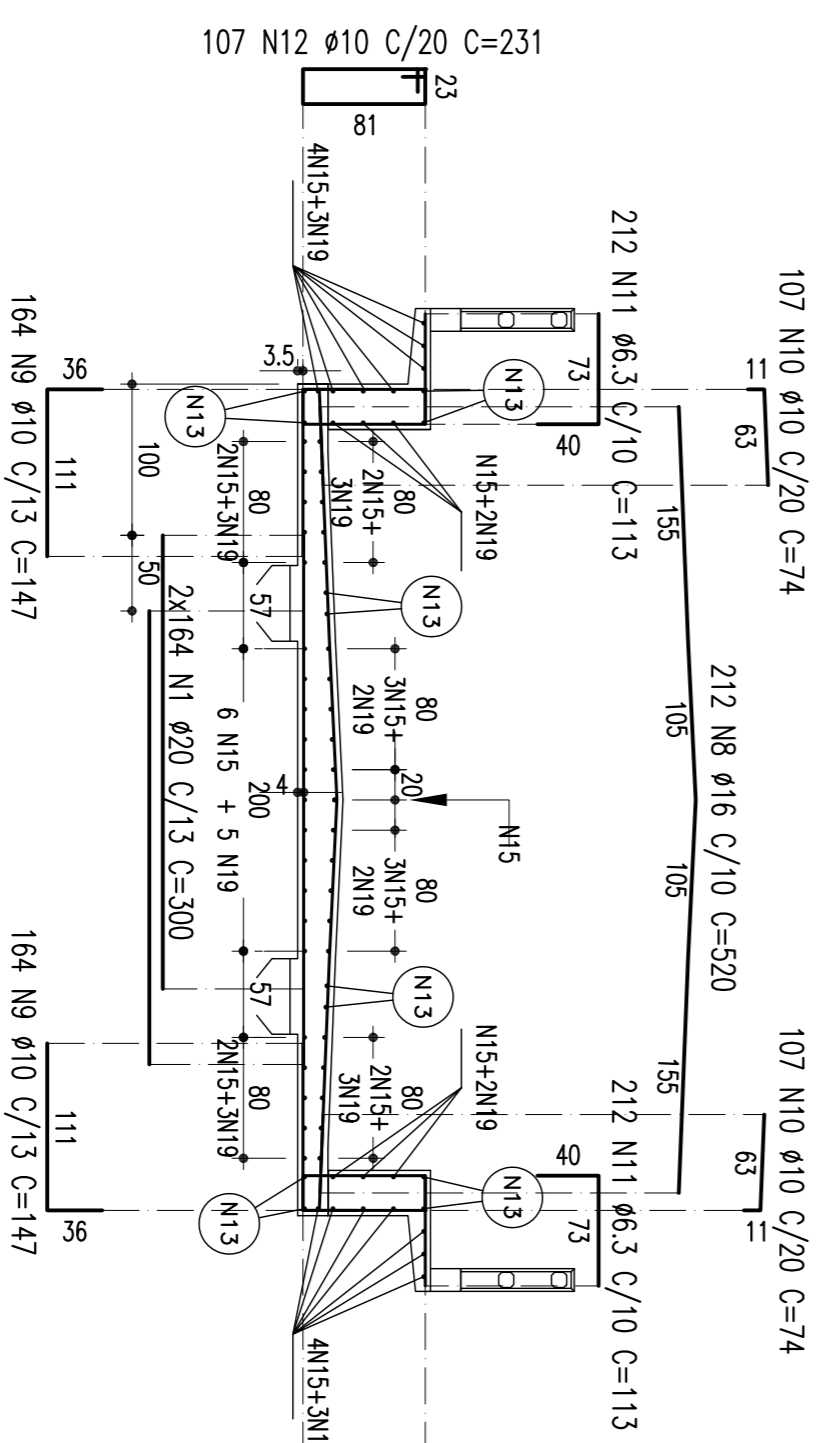
ARMAÇÃO DA LAJE SUPERIOR ENTRE AS SEÇÕES SI E SII

ESCALA 1:100 (X18 VAO5)



CORTE AA

ESCALA 1:50



ARMAÇÃO TRANSVERSINAS INTERMEDIARIAS

ESCALA - 1:30

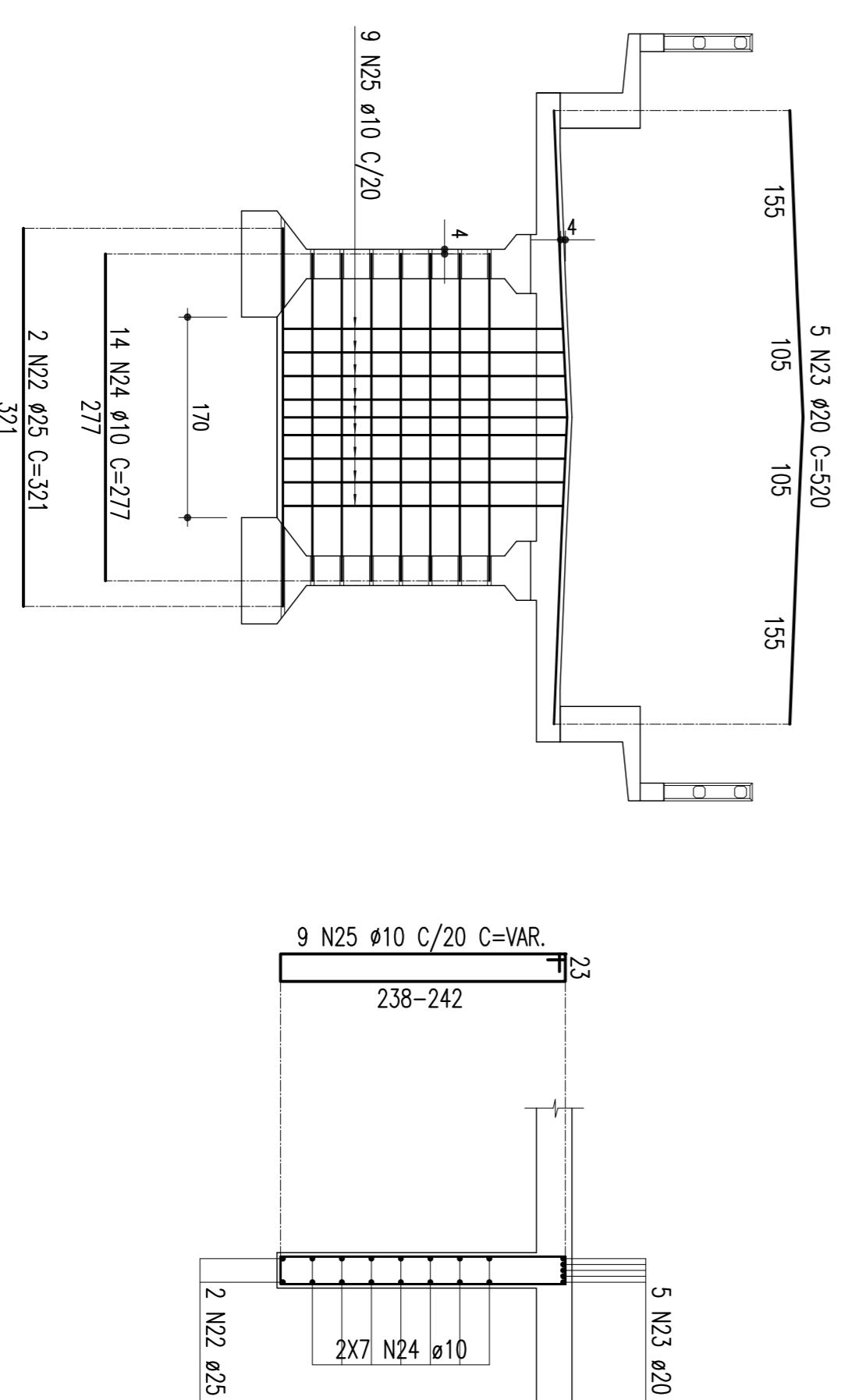


TABELA DE FERROS				
TIPO	POS.	BIT.	QUANT.	C.TOT. (cm)
ARMAÇÃO DA LAJE SUPERIOR ENTRE AS SEÇÕES SI E SII (1 X)				
CA-50A	1	20	328	300
CA-50A	8	16	520	110240
CA-50A	9	10	328	48216
CA-50A	10	10	214	15836
CA-50A	11	6,3	424	47912
CA-50A	12	10	214	49434
CA-50A	13	16	24	21600
CA-50A	15	10	62	48050
CA-50A	16	10	31	24955
CA-50A	18	12,5	42	27846
CA-50A	19	10	62	5888
CA-50A	20	10	62	38316
CA-50A	21	16	12	693
ARMAÇÃO DAS TRANSVERSINAS INTERMEDIARIAS (2 X)				
CA-50A	22	25	2	321
CA-50A	23	20	5	2600
CA-50A	24	10	14	3878
CA-50A	25	10	9	2700
RESUMO DO AÇO				
PESO CA-50A Ø 6,3	479,12 m	119,28kg		
PESO CA-50A Ø 10	2666,63 m	1679,98kg		
PESO CA-50A Ø 12,5	278,46 m	278,46kg		
PESO CA-50A Ø 16	1401,56 m	2242,50kg		
PESO CA-50A Ø 20	1036,00 m	2590,00kg		
PESO CA-50A Ø 25	12,84 m	51,36kg		
PESO TOTAL CA-50A		6962,08kg		
PESO TOTAL (X18 VAOS) = 125317,44kg				

REVISÃO DO PROJETO EXECUTIVO		EMITENTE		VERIFICAÇÃO		APROVAÇÃO		CÓDIGO		DOCUMENTOS DE REFERENCIA		OBJETO		RESPEIT.		SIGLA		ARMAÇÃO		LINHA	
02	REVISÃO GERAL	DISCERNIMENTO	REVISORES																		
<p>CONVENIÊNCIAS</p> <p>ESTRUTURA E PROJEÇÃO DA</p> <p>COMPANHIA FERROVIÁRIA DO NORDESTE</p> <p>ESCALA</p> <p>INDICADA</p> <p>PROJETO EXECUTIVO</p> <p>ARMAÇÃO DA LAJE SUPERIOR NO MEIO DO VAO E TRANSVERSINAS INTERMEDIARIAS</p>																					