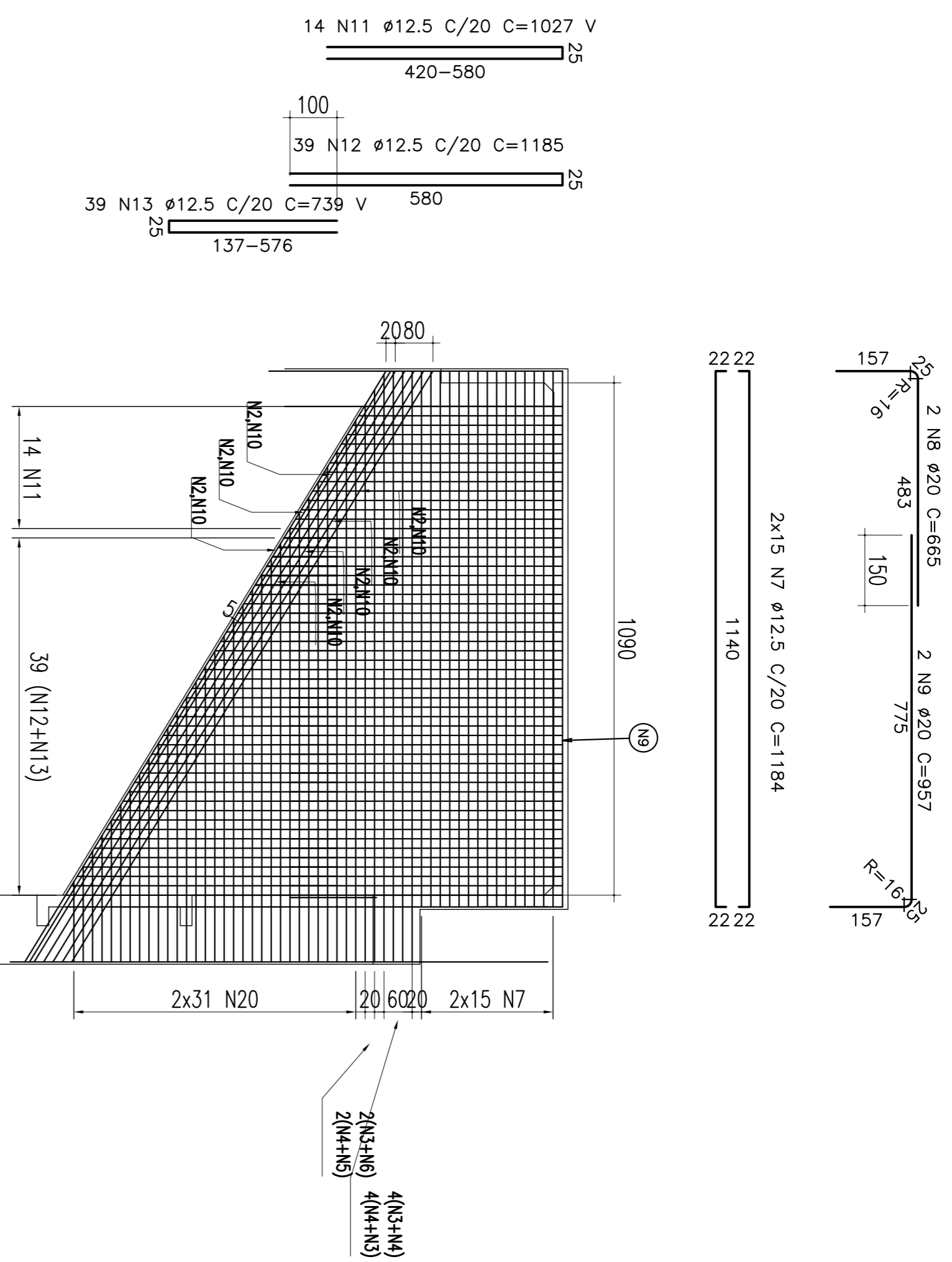


ARMAÇÃO DAS PAREDES LONGITUDINAIS (2x2)

ESC 1:100



PAREDE FRONTAL INTERIOR (1x2)

ESC 1:30

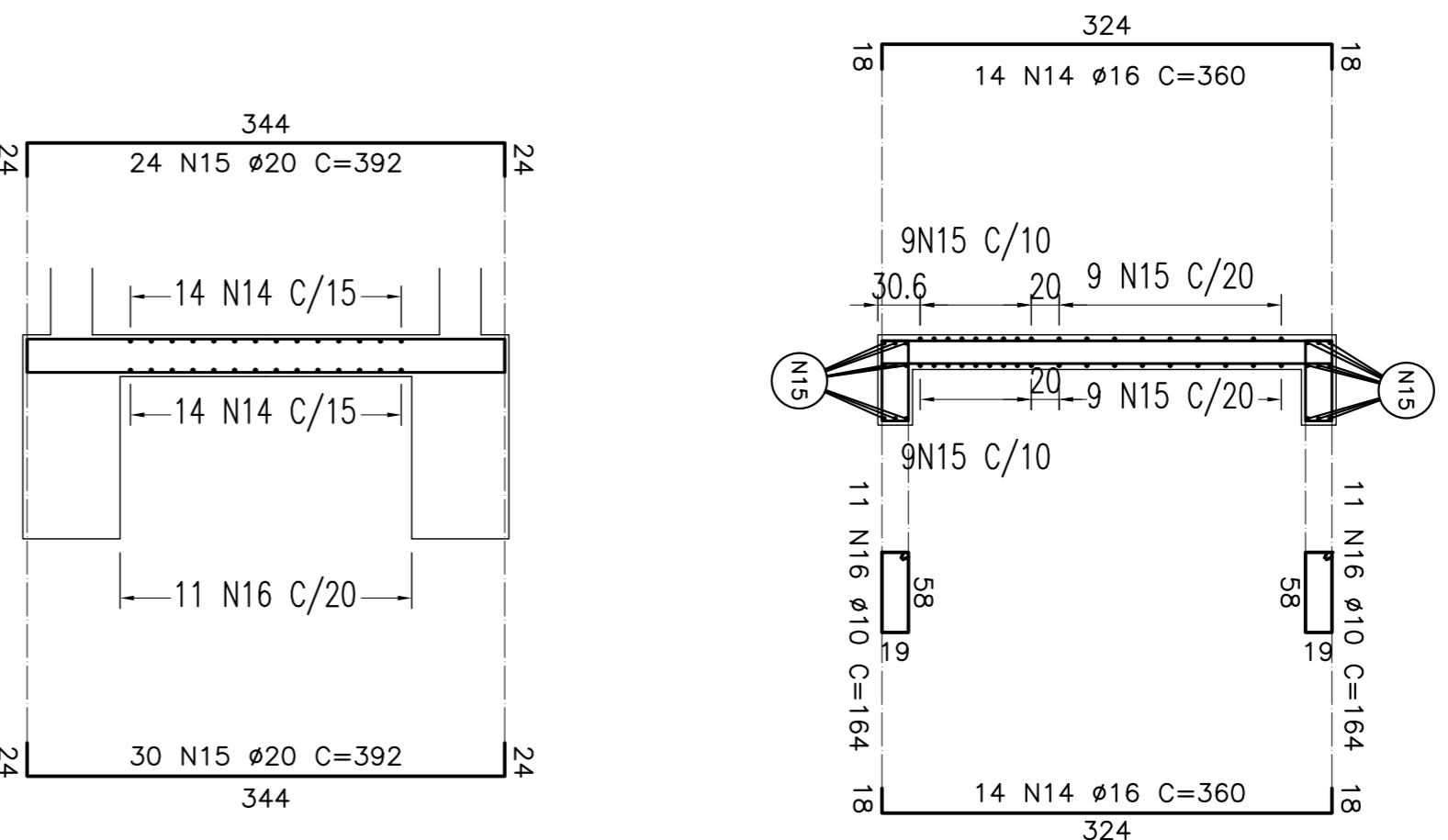
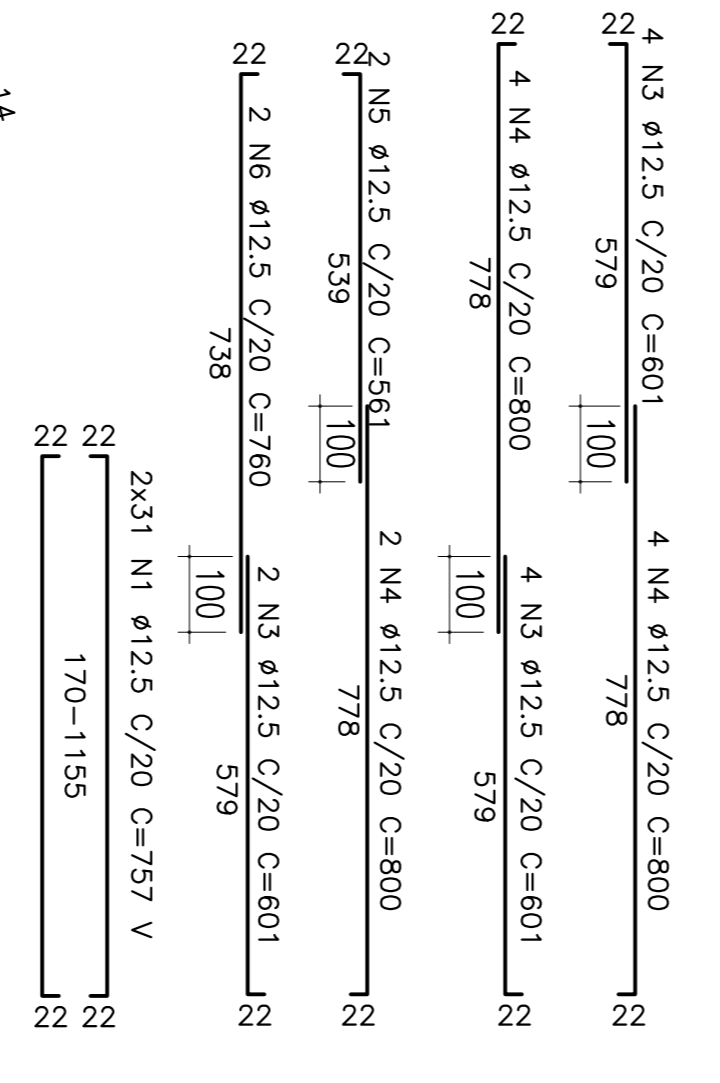
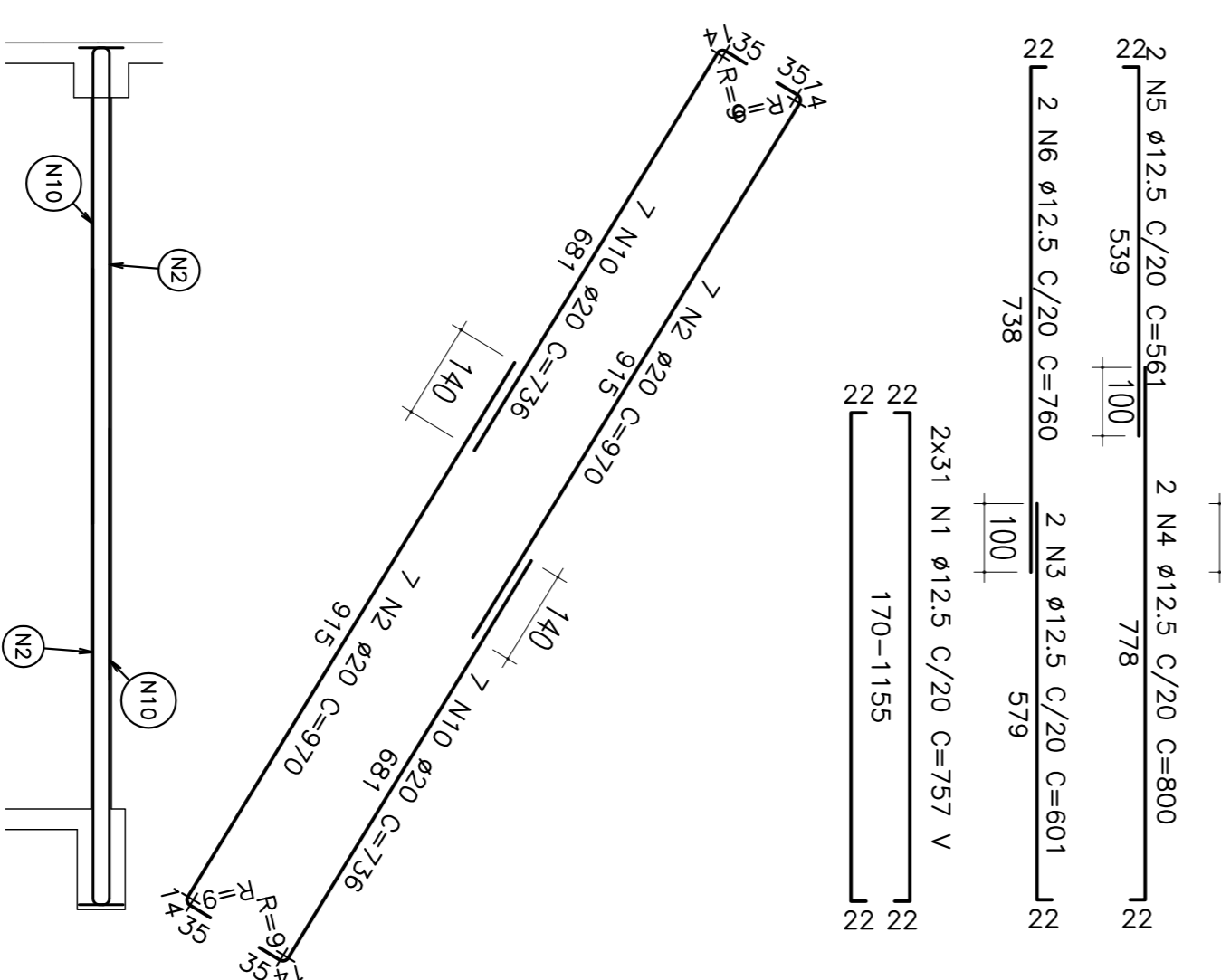


TABELA DE FERROS PARA OS 2 ENCONTROS				
Armação	Pos. (mm)	Quant.	COMP. C.Unt.	COMP. C.Tot.
CA-50A	12,5	62	360	20160
CA-50A	16	28	394	22336
CA-50A	20	32	184	7216
RESUMO DO AÇO				20160
CA-50A	10	72,16		45
CA-50A	12,5	7540,8		7399
CA-50A	16	201,6		317
CA-50A	20	1508,48		3730
P E S O T O T A L =				11491



REVISÃO DO PROJETO EXECUTIVO		VERIFICAÇÃO		APPROVAÇÃO		CÓDIGO		OBJETO		DOCUMENTOS DE REFERÊNCIA	
02	REVISÃO GERAL	DISCRIMINAÇÃO	REVISORES								
<p>CONCRETO</p> <p>CONCREMAT <i>engenharia lida</i></p> <p>CONSTRUTORA: CONCRETO CONCRETA</p> <p>PROJ. ESTAT. E EXECUÇÃO: JOÃO ROCHA</p> <p>VERIF. ESTAT. E EXECUÇÃO: JOÃO ROCHA</p> <p>RESPT. ESTAT. E EXECUÇÃO: JOÃO ROCHA</p>											
<p>COMERCIAIS</p> <p>ESTA FOLHA É PROPRIEDADE DA CONCREMAT ENGENHARIA LIDA. É PROIBIDO REPRODUZIR, COPIAR, DISTRIBUIR, VENDER, ALUGAR, EMPRESTAR, Ceder ou utilizar esta obra sem a autorização expressa da CONCREMAT ENGENHARIA LIDA.</p> <p>APPROVAÇÃO</p> <p>DATA: 15/07/2011</p> <p>LOCAL: BRASIL - PERNAMBUCO - RECIFE</p> <p>PROJETO EXECUTIVO</p>											
<p>COMPANHIA FERROVIÁRIA DO NORDESTE</p> <p>LINHA: FERROVIA NOVA TRANSNORDESTINA</p> <p>TRECHO: ELISEU MARTINS/PI - TRINDADE/PE</p> <p>OBJETO: ARMAÇÃO DAS PAREDES LONGITUDINAIS E FRONTAL INTERIOR</p> <p>PROJETO EXECUTIVO</p> <p>DESIGNO Nº: TR-338-08-PR-COE-0104</p>											