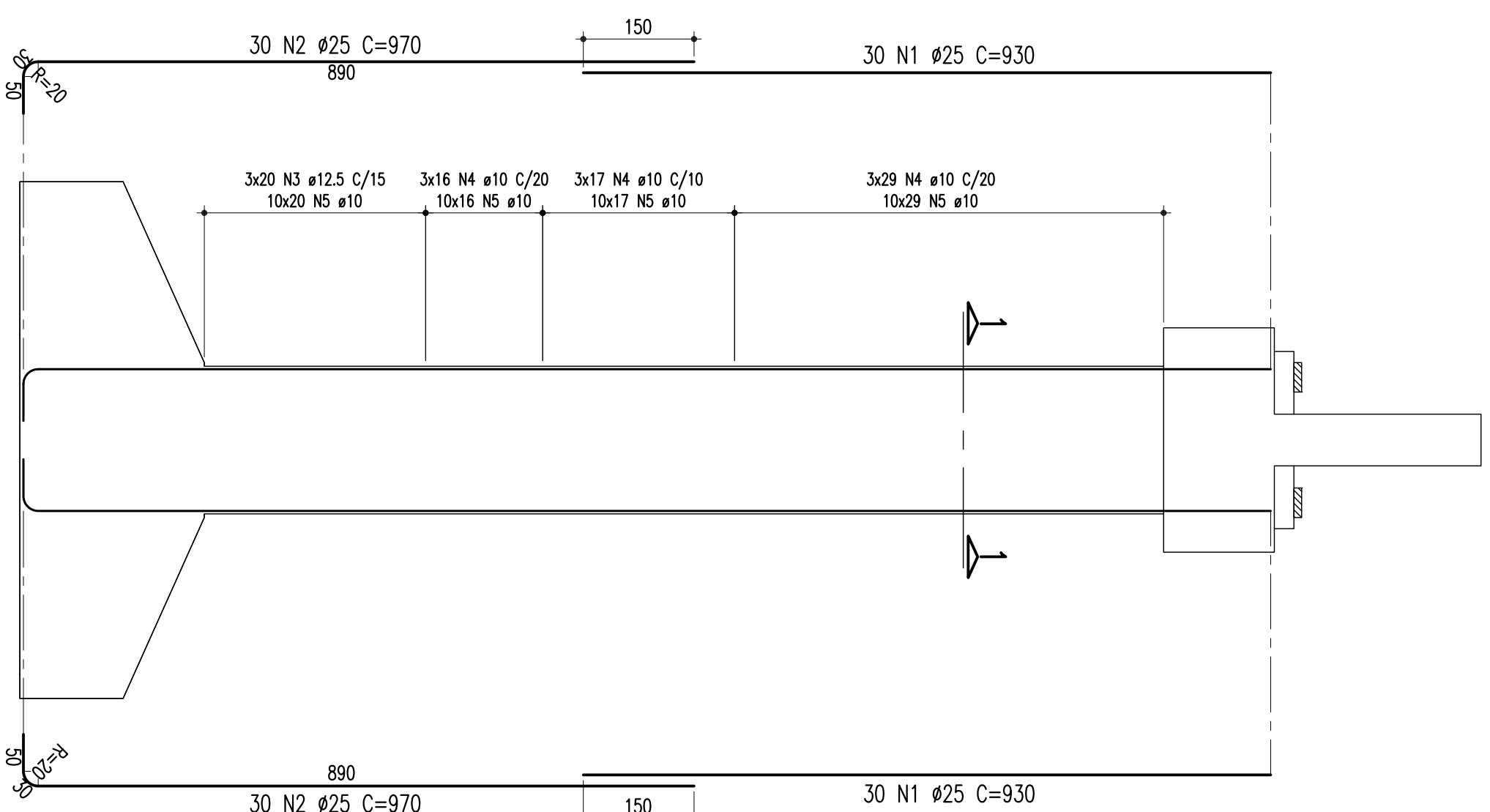


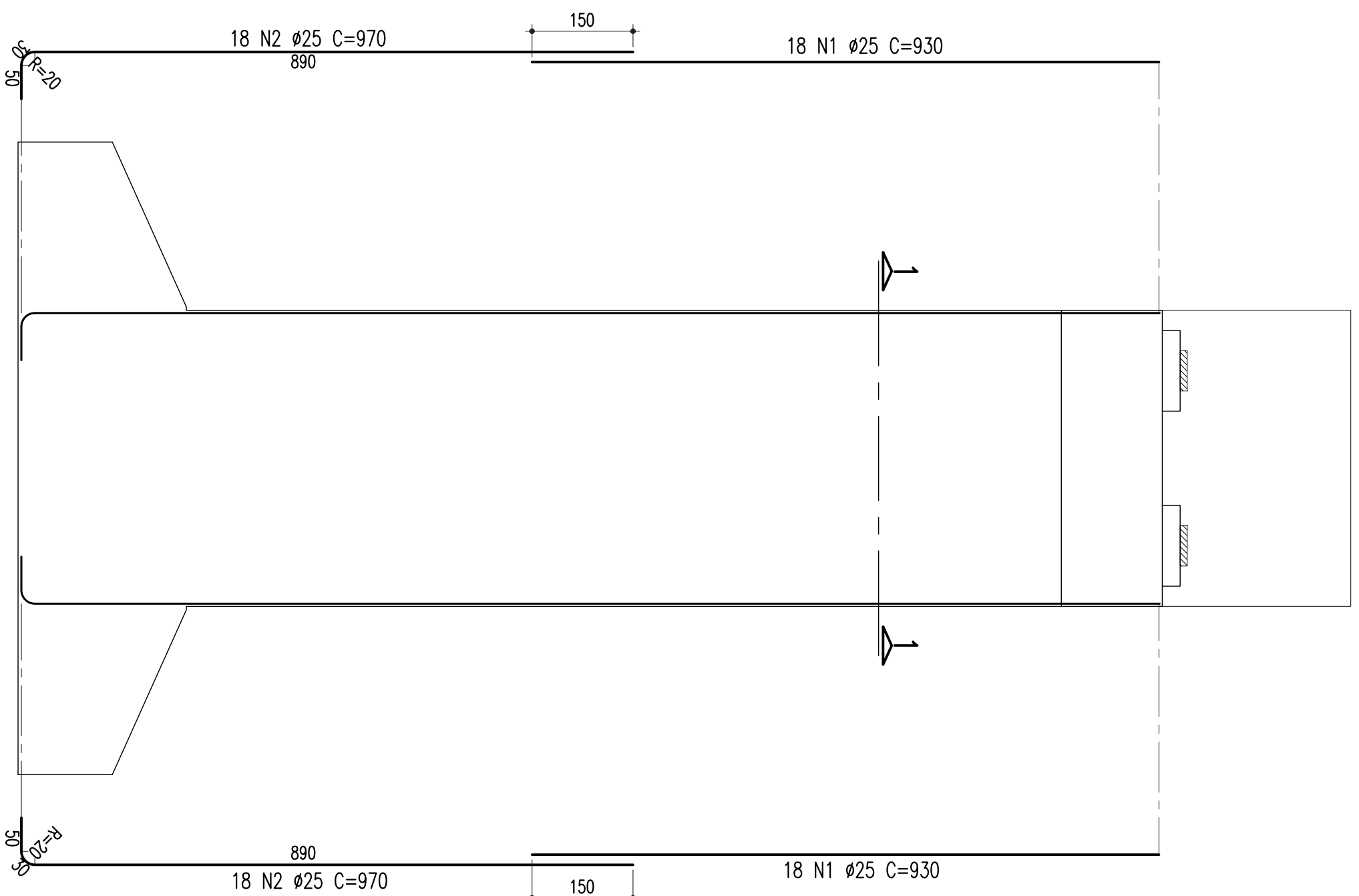
ARMAÇÃO DO PILAR (P01 = 14,50m) – CORTE AA

ESCALA – 1/75



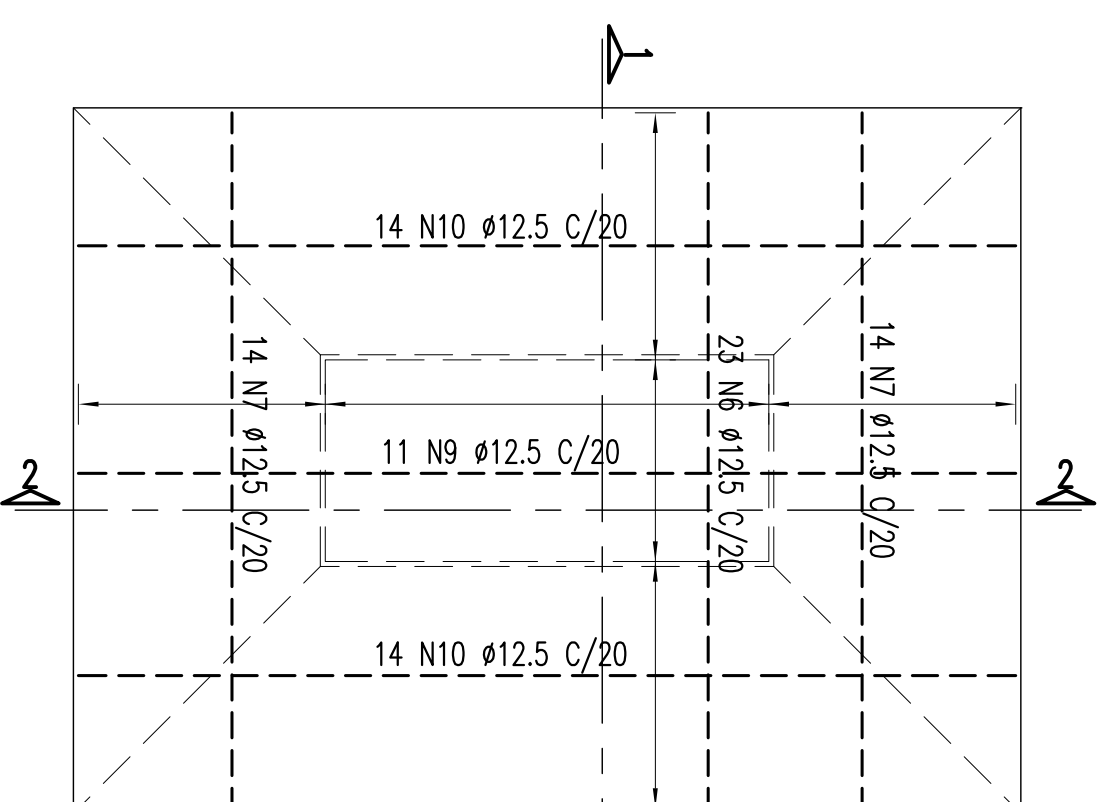
ARMAÇÃO DO PILAR (P01 = 14,50m) – CORTE BB

ESCALA – 1/75



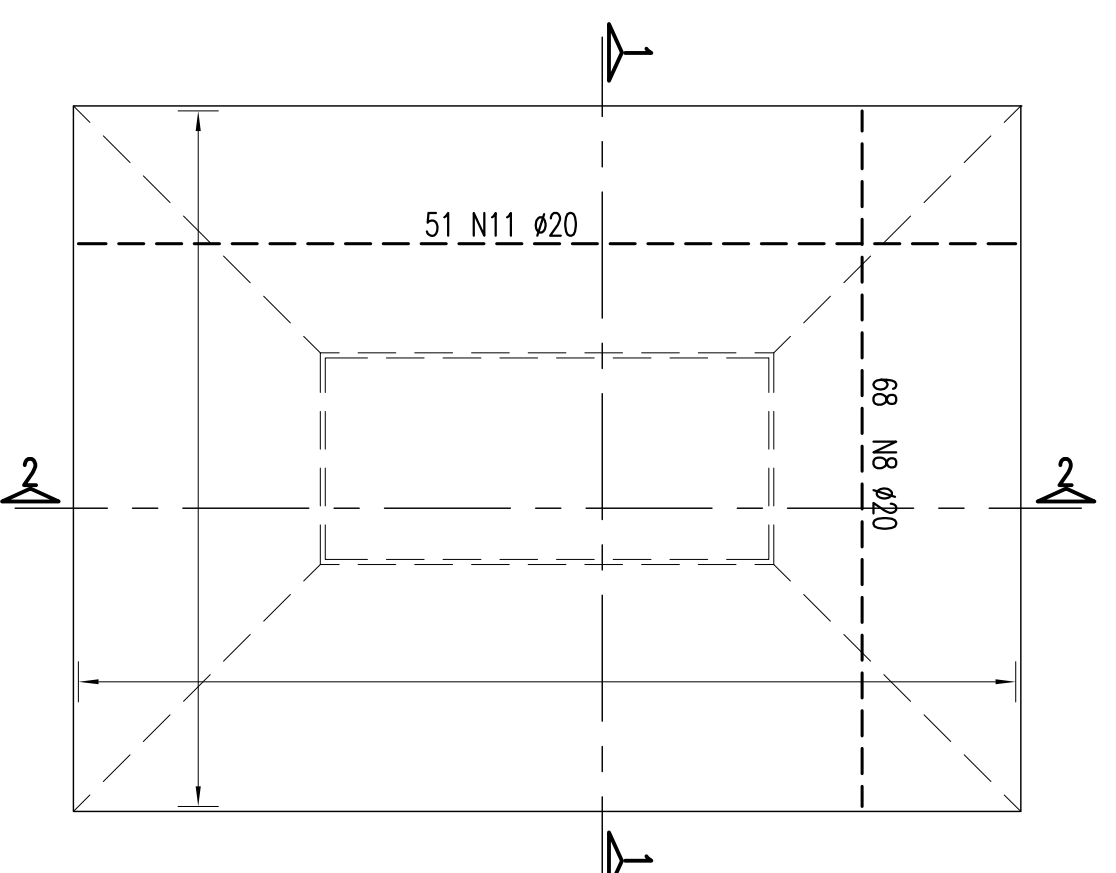
ARMAÇÃO DA SAPATA – 700/940 – P01

ESCALA – 1/75
(FERRAGEM SUPERIOR)



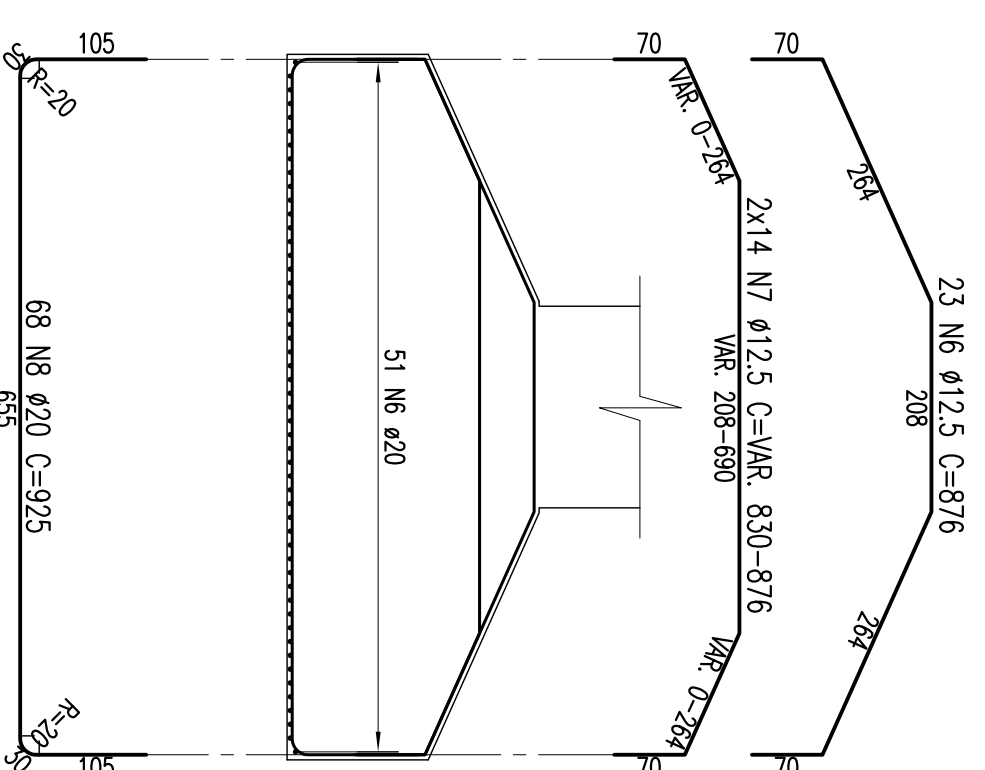
ARMAÇÃO DA SAPATA – 700/940 – P01

ESCALA – 1/75
(FERRAGEM INTERIOR)



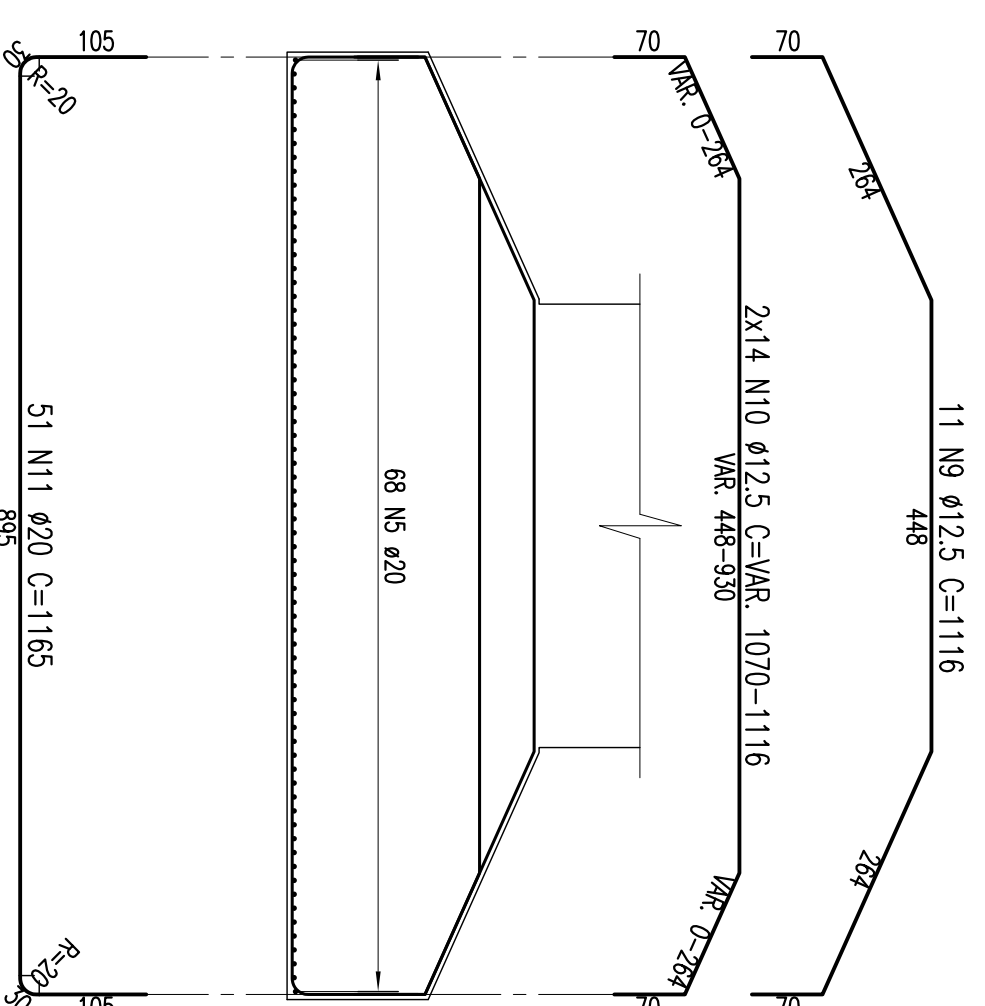
SEÇÃO 1-1

ESCALA – 1/75



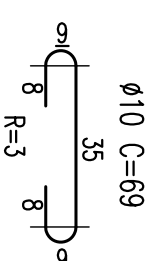
SEÇÃO 2-2

ESCALA – 1/75



DETALHE DO ACOUGUEIRO

ESCALA – 1:10



SEÇÃO 1-1

ESCALA – 1/75

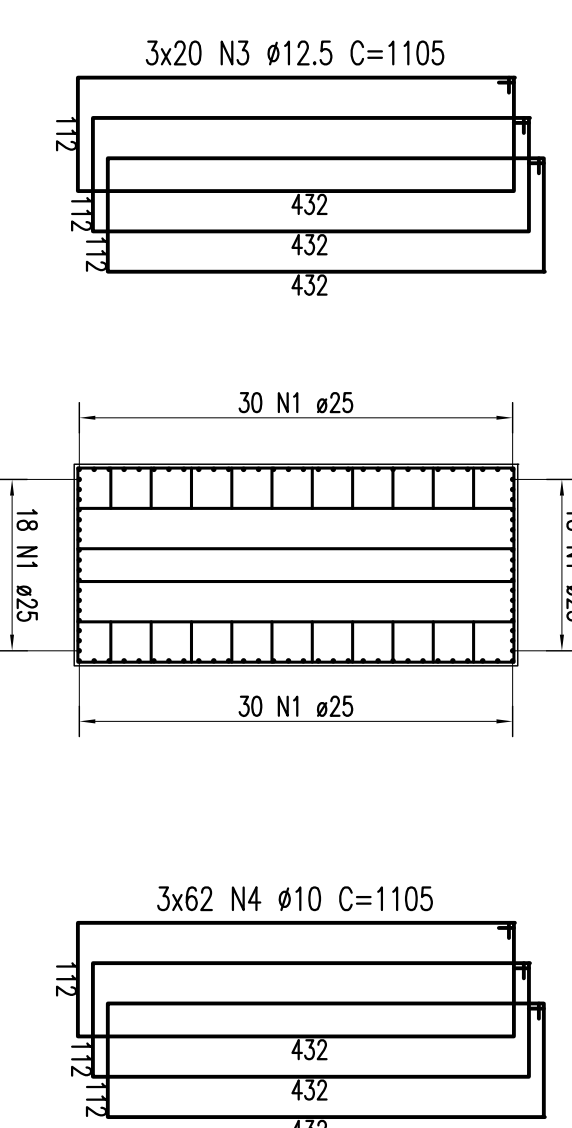


TABELA DE FERROS					
TIPO	POS.	BIT.	QUANT.	C.TOT	C.TOT
			(cm)	(cm)	(cm)
ARM. PILAR P01 = 14,50m					
CA-50A	1	25,0	96	930	89280
CA-50A	2	25,0	96	970	93120
CA-50A	3	12,5	60	1105	66300
CA-50A	4	10,0	186	1105	206520
CA-50A	5	10,0	1640	69	113160
CA-50A	6	12,5	23	876	20148
CA-50A	7	12,5	28	4/025	22884
CA-50A	8	20,0	68	925	62900
CA-50A	9	12,5	11	1116	12276
CA-50A	10	12,5	28	4/025	30520
CA-50A	11	20,0	51	1165	59415
RESUMO DO ACO					
(PARA 1 PILAR/SAPATA)					
PESO CA-50A Ø 25		1.824,00 m		7.028,00Kg	
PESO CA-50A Ø 20		1.223,15 m		3.016,00Kg	
PESO CA-50A Ø 12,5		1.531,28 m		1.475,00Kg	
PESO CA-50A Ø 10		3.681,90 m		2.320,00Kg	
PESO SUB-TOTAL CA-50A				13.839,00Kg	
PESO TOTAL				(X1) =	13.839,00Kg

NOTAS: Concreto Pilar e Sapata: Fck=25Mpa

Nº	REVISÃO DO PROJETO EXECUTIVO	EMITENTE	VERIFICAÇÃO	APROVAÇÃO	CODIGO	DOCUMENTOS DE REFERENCIA	OBJETO	VERIF. RESPT/TEC.	SIGNA	CONVENÇÕES	APROVAÇÃO	LINHA:	TRECHO:	SUBTRECHO:	ESCALAS:	INDICADA	DESENHO Nº:	REV:	
02	REVISÃO DO PROJETO EXECUTIVO											FERROVIA NOVA TRANSNORDESTINA	LOTE 06 - OBRA 01	PROJETO EXECUTIVO					
01	REVISÃO GERAL											COMPANHIA FERROVIÁRIA DO NORDESTE							
	DISCRIMINAÇÃO																		