

NOTAS GERAIS

- 1 - CONCRETOS:
Encontros, C25;
Sapatas e pilares dos apoios internos, C25 ou C30, conforme indicado no desenho das peças.
Vigas pré-moldadas, lajes e transversários do tabuleiro, C35.
- 2 - ARMAÇURAS:
varões: C_r=190 RB, 15,9 mm;
passivos: CA=50.
- 3 - CORMENTO NOMINAL DAS ARMAÇURAS:
quando não explicitamente indicado ou dado indiretamente pelo comprimento das barras:
= 35 mm, nas vigas pré-moldadas;
= 25 mm, nos lajes;
= 30 mm, nos demais peças;
- 4 - NEPRERES:
G=0,3 MPa, cumpas metálicas, C_r 24 h_y≅240 MPa;
- 5 - FUNDAÇÃO:
a) As sapatas serão assentadas na cota indicada no projeto;
b) Para liberação da concretagem da sapata consultar engenheiro geotécnico;
c) O solo abaixo do apoio deverá suportar uma tensão admissível de 600 Kpa (6 kgf/cm²);
d) Os tipos de solo compatíveis com esta tensão são:
r_{nc} na superfície, até 2 m de profundidade, com pelo menos 65% de recuperação;
atérrio de rocha, ou rocha fraturada, com pelo menos 8 m de profundidade;
solo arenoso, ou siltoso arenoso, mais compacto, com pelo menos 4 m de profundidade;
argila dura com pelo menos 3 m de profundidade;
- 6 - ROÇA NOS APARELHOS DE APOIO:
Os muros para eventuais trocas das aparelhos de apoio deverão estar
a 0,85 m do eixo do aparelho de apoio, entre os vigas, centrado em
relação ao eixo do transversário. A greja de apoio do macaco (40 cm x 40 cm) deve ser horizontalizada,
no ocaso da troca, com graxa.

Configurar para substituição dos aparelhos de apoio:

- a) todos os muros deverão ter concretizações idênticas;
- b) em cada operação de levantamento, as pressões de óleo de todas as macacos deverão ser iguais e por igual, as forças aplicadas deverão ser iguais;
- c) nenhum ponto da superestrutura poderá sofrer deslocamento vertical superior a 1,5 centímetros durante as operações de troca dos aparelhos de apoio;
- d) teoricamente, o torque em cada macaco que permitiu a troca dos aparelhos de apoio, determinado as condições acima, será de 1190 KN. A condição inferior deverá prevalecer;
- e) nos apoios com juntas de dilatação deverão ser utilizados 2 macacos trabalhando simultaneamente com o mesmo pressão de óleo;
- f) nos apoios onde a laje superior é contínua , deverão ser utilizados 2x2 macacos trabalhando simultaneamente com o mesmo pressão de óleo;

7 - SEQUENCIA CONSTRUTIVA

ENCONTROS

- 1) Concretar as sapatas e os pilares;
- 2) Concretar os paredes longitudinais, juntamente com os peças transversais, até o nível do miolo da laje superior;
- 3) Concretar a laje superior e o complemento das peças transversais, juntamente com as atas, observando as juntas indicadas no desenho das guarda-corpos;

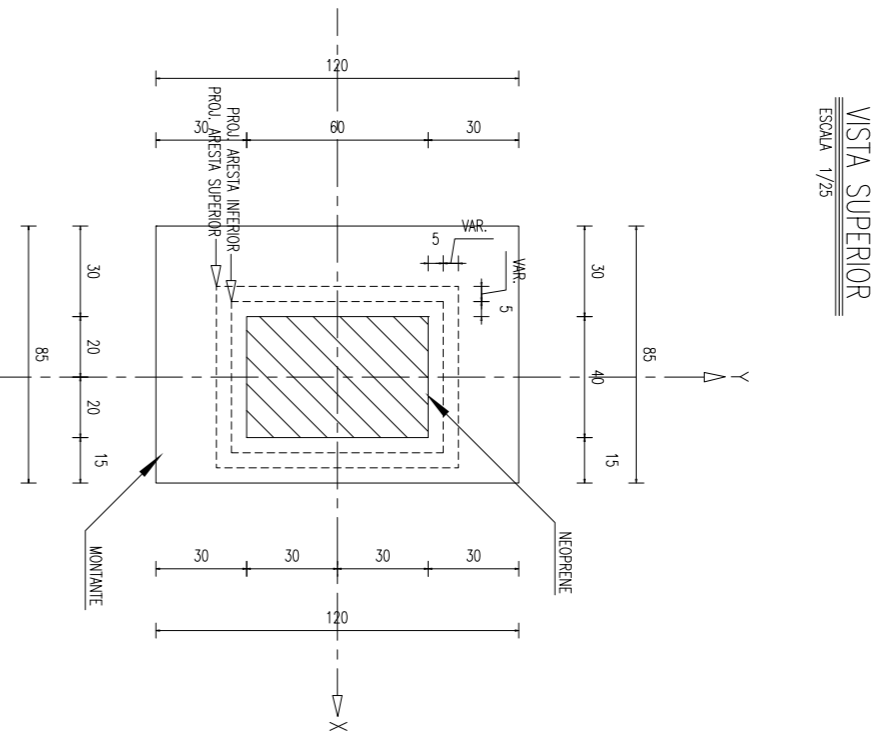
APOIOS INTERNOS

- 1) Concretar as sapatas;
- 2) Concretar os pilares com formas trepantes;
- 3) Concretar as lages de toamento, no caso de pilares tubulares, com escoramento em laje apoiado no face interno dos paredes;
- 4) Concretar as travessas;

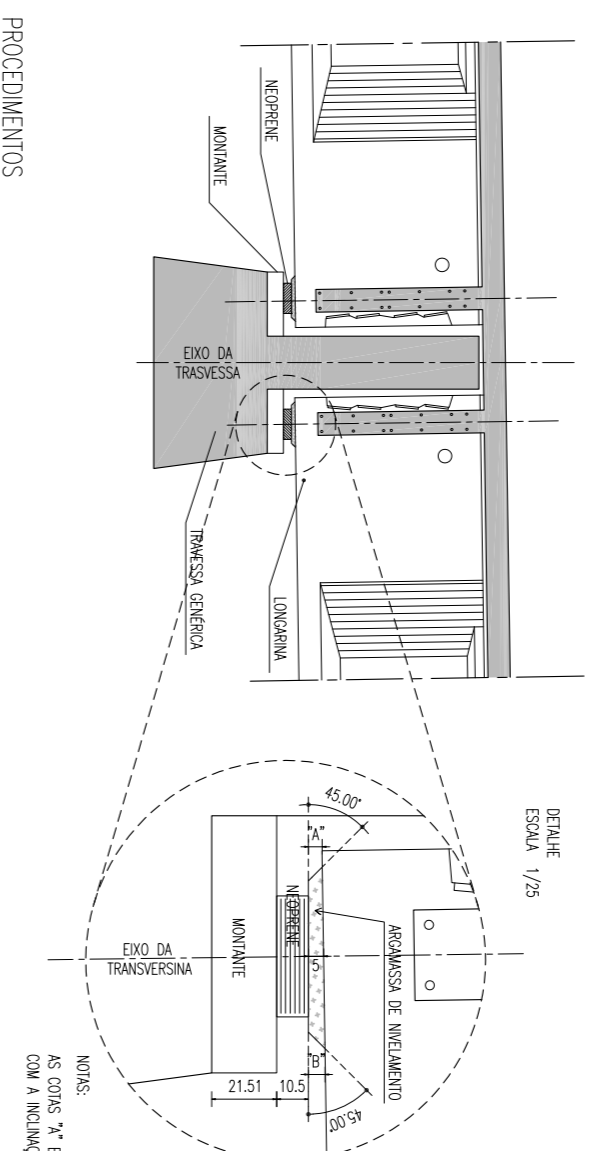
SUPERSTRUTURA

- 1) Concretar as vigas pré-moldadas no canteiro;
- 2) Posicionar os aparelhos de apoio;
- 3) Transportar e lançar as vigas pré-moldadas;
- 4) Observar o processo executivo para nivelar os apoios das vigas (detalhes ao lado);
- 5) Concretar a laje superior sobre escoramento apoiado nas vigas;
- 6) Concretar contra-lasto e passivos; Observar as juntas indicadas no desenho das guarda-corpos;
- 7) Colocar as juntas e em seguida o lastro;

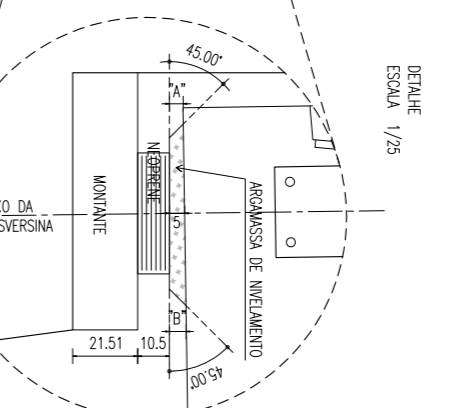
DETALHES DA CUNHA PARA NIVELAMENTO DOS PONTOS DE APOIO DAS VIGAS PRÉ-MOLDADAS



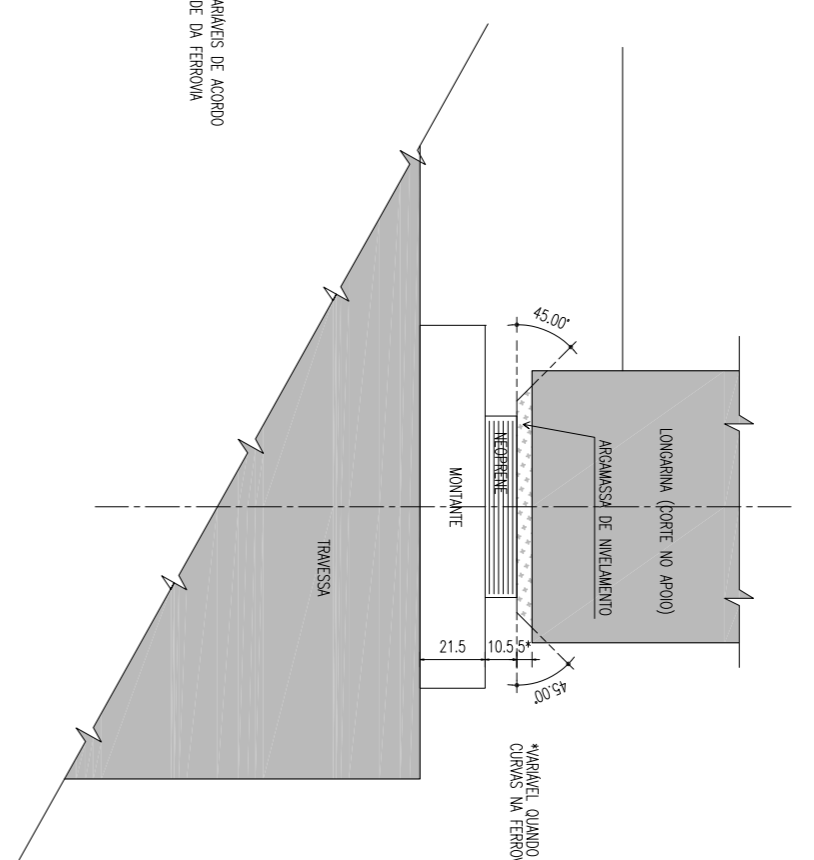
VISTA SUPERIOR
ESCALA 1/25



CORTE LONGITUDINAL (EIXO X-X')
ESCALA 1/10



CORTE TRANSVERSAL (EIXO Y-Y')
ESCALA 1/25



PERSPECTIVA FINAL
ESCALA 1/25

0 nivelamento dos pontos de apoio das vigas pré-moldadas será feito com argamassa epossidica, moldada no local, no restante do gremio das vigas, apontando-se a pega da argamassa com uma espátula sobre a mesa.

As peças serão de argamassa (SMA ou similar):

- 1 kg de SÍLICA FUMEA/3
- 1 kg de SÍLICA AERADA/3
- 1 kg de SÍLICA/3

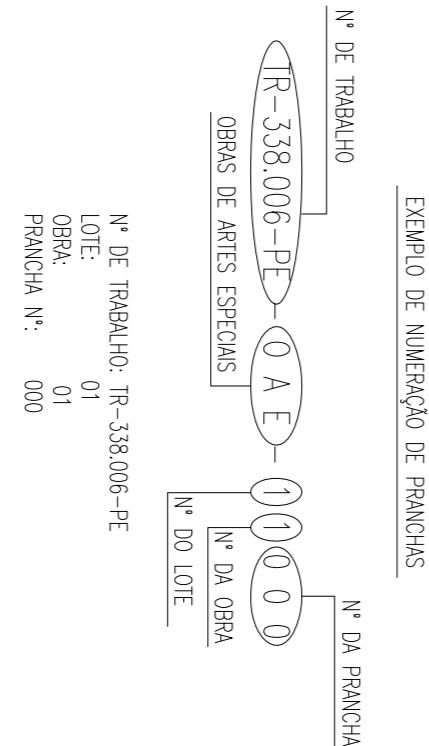
Agitar a mistura energeticamente por 3 a 5 min.

NOMECLATURA DOS ARQUIVOS E FRANCHAS

Nº	SIGLA	DESCRIÇÃO
01	OGC	OPERAÇÕES GERAIS E COMPLEMENTARES
02	FIS	FORMA E SITUAÇÃO GERAL (PARTE 01)
03	VST	VISITAS E SEÇÃO TRANSVERSAL
04	VOE	VISITAS E DETALHES DA ESTRUTURA
05	ATPB	ABRIGAMENTO DAS TRANSPORTES, TUBULOS, PILARES E BLOCOS
06	AIBG	ABRIGAMENTO DAS TRANSPORTES E VIGA DE BORDO
07	VPA	VIGA PROTENDIDA - ABAMADO
08	JAVI	ABRIGAMENTO DA BASE DO NEPRENE E VIGA TRANSVERSAL
09	JAVI	ABRIGAMENTO DAS PRE-LAJAS E BASE DO NEPRENE
10	JAVI	ABRIGAMENTO DAS PRE-LAJAS E BASE DO NEPRENE
11	AIEE	ABRIGAMENTO DOS BARRILETOS E QUADROS
12	AIEE	ABRIGAMENTO DO TABULEIRO, PRE-LAJAS E LAJE DE ENCONTRO
13	AIPE	ABRIGAMENTO DOS BARRILETOS, BLOCOS, ALAS E LAJES DE ENCONTRO
14	AIPE	ABRIGAMENTO DOS ENCONTROS 01 E 02 - PILARES E SAPATAS
15	AIEE	ABRIGAMENTO DOS ENCONTROS 01 E 02 - PAREDES LONGITUDINAIS E INTERIORES
16	AIEE	FORMA DOS LAJES SUPERIORES E 02 - CANTAS E ALAS
17	FISD	FORMA DOS LAJES SUPERIORES - VÃO CENTRAL
18	AISVC	ABRIGAMENTO DAS LAJES SUPERIORES - VÃO CENTRAL
19	AISVC	ABRIGAMENTO DAS LAJES SUPERIORES - JUNTAS COM OS ENCONTROS
20	AISVC	ABRIGAMENTO DAS LAJES SUPERIORES - JUNTAS COM OS ENCONTROS
21	AISVC	ABRIGAMENTO DAS LAJES SUPERIORES - ARÇOS SEM ALUNIS
22	AISVC	ABRIGAMENTO DAS LAJES SUPERIORES - ARÇOS SEM ALUNIS
23	FACG	FORMA E ABAMADO DOS GUARDA-CORPOS
24	VAPB	VIGA PROTENDIDA - DETALHES DA PROTEÇÃO
25	VA	VIGA PROTENDIDA - ABAMADO
26	OC	OPERAÇÃO DE CORDOENHAS

Obs: EM ALGUMAS OBRAS NÃO HAVEM ALGUNS TIPOS DE DESDEINHOS

Nº	SIGLA	DESCRIÇÃO
01	OGC	OPERAÇÕES GERAIS E COMPLEMENTARES
02	FIS	FORMA E SITUAÇÃO GERAL DOS BLOCOS
03	VST	VISITAS E SEÇÃO TRANSVERSAL
04	VOE	VISITAS E DETALHES DA ESTRUTURA
05	ATPB	ABRIGAMENTO DAS TRANSPORTES, TUBULOS, PILARES E BLOCOS
06	AIBG	ABRIGAMENTO DAS TRANSPORTES E VIGA DE BORDO
07	VPA	VIGA PROTENDIDA - ABAMADO
08	JAVI	ABRIGAMENTO DA BASE DO NEPRENE E VIGA TRANSVERSAL
09	JAVI	ABRIGAMENTO DAS PRE-LAJAS E BASE DO NEPRENE
10	JAVI	ABRIGAMENTO DAS PRE-LAJAS E BASE DO NEPRENE
11	AIEE	ABRIGAMENTO DOS BARRILETOS E QUADROS
12	AIEE	ABRIGAMENTO DO TABULEIRO, PRE-LAJAS E LAJE DE ENCONTRO
13	AIPE	ABRIGAMENTO DOS BARRILETOS, BLOCOS, ALAS E LAJES DE ENCONTRO
14	AIPE	ABRIGAMENTO DOS ENCONTROS



REVISÃO	DISCRIMINAÇÃO	REVISÕES
02	REVISÃO DO PROJETO EXECUTIVO	
01	REVISÃO GERAL	
Nº		

Nº	OBJETO	CÓDIGO
01	REVISÃO GERAL	
02	REVISÃO DO PROJETO EXECUTIVO	
Nº		

DOCUMENTOS DE REFERÊNCIA	DOCUMENTOS DE REFERÊNCIA
PRCL	
DSG	
VERB.º	
RES.º TEC.	

CONVENIÊNCIAS	CONVENIÊNCIAS
ANO DE LOCALIZAÇÃO	
LAJAS	
FAIXA DE PONTAMENTO	
OP-SEIT DE ALTORE	
OP-SEIT DE CORTE	
SUPERFÍCIE EXISTENTE	
GRÉDE DE TERREPLANEIO	

APROVAÇÃO	APROVAÇÃO
LINHA:	FERROVIA NOVA TRANSPORESTINA
TRECHO:	ELISEU MARTINS/PI - TRINIDADE/PE
SUBTRECHO:	LOTE 06 - OBRA-01
OBJETO:	PROJETO EXECUTIVO
ESCALA:	1:100
ORIENTAÇÕES GERAIS E COMPLEMENTARES	