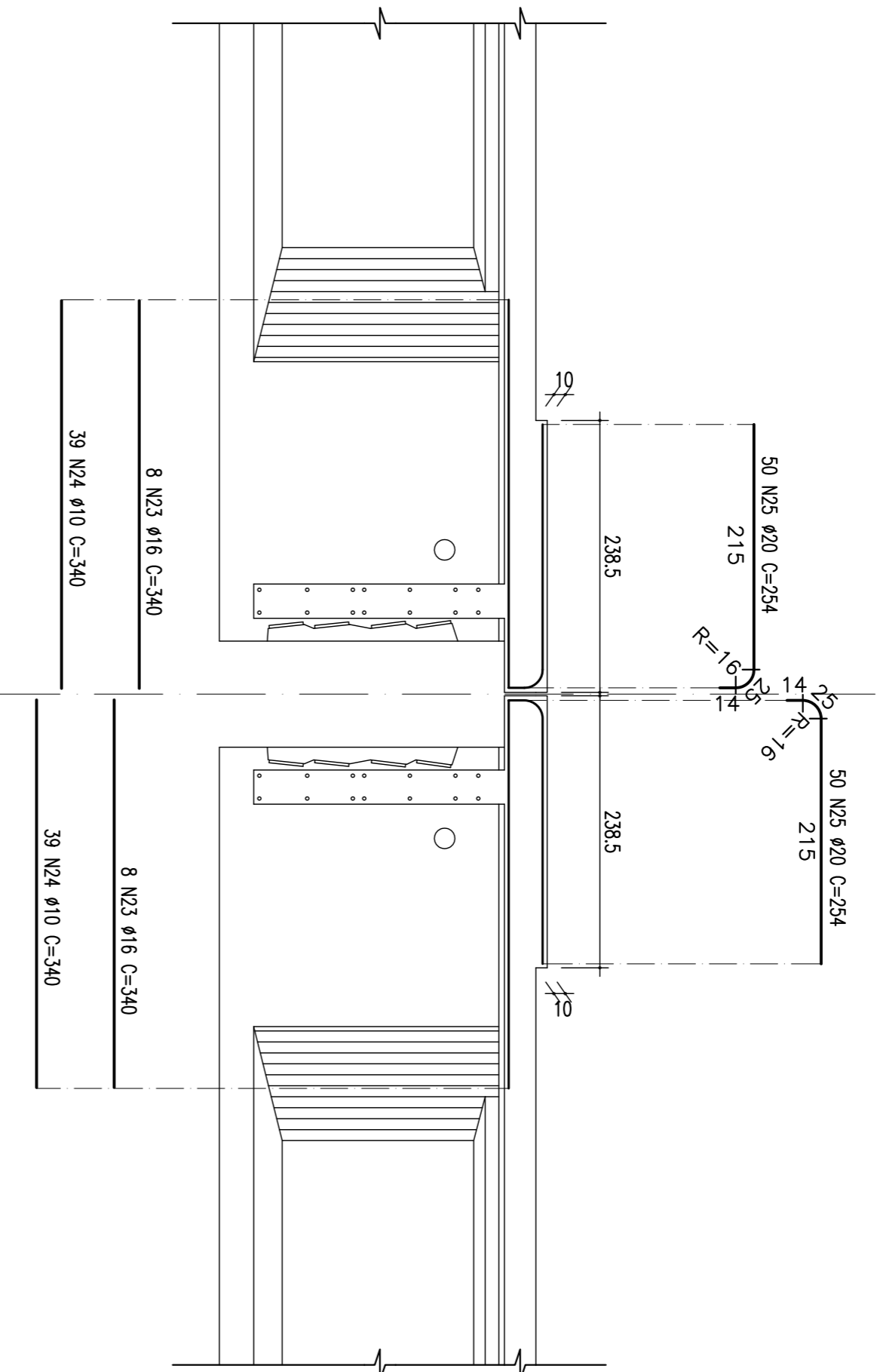


ARMADURA DA LAJE SUPERIOR – APOIOS COM JUNTA DE DILATAÇÃO E TRANSVERSINAS (X2)

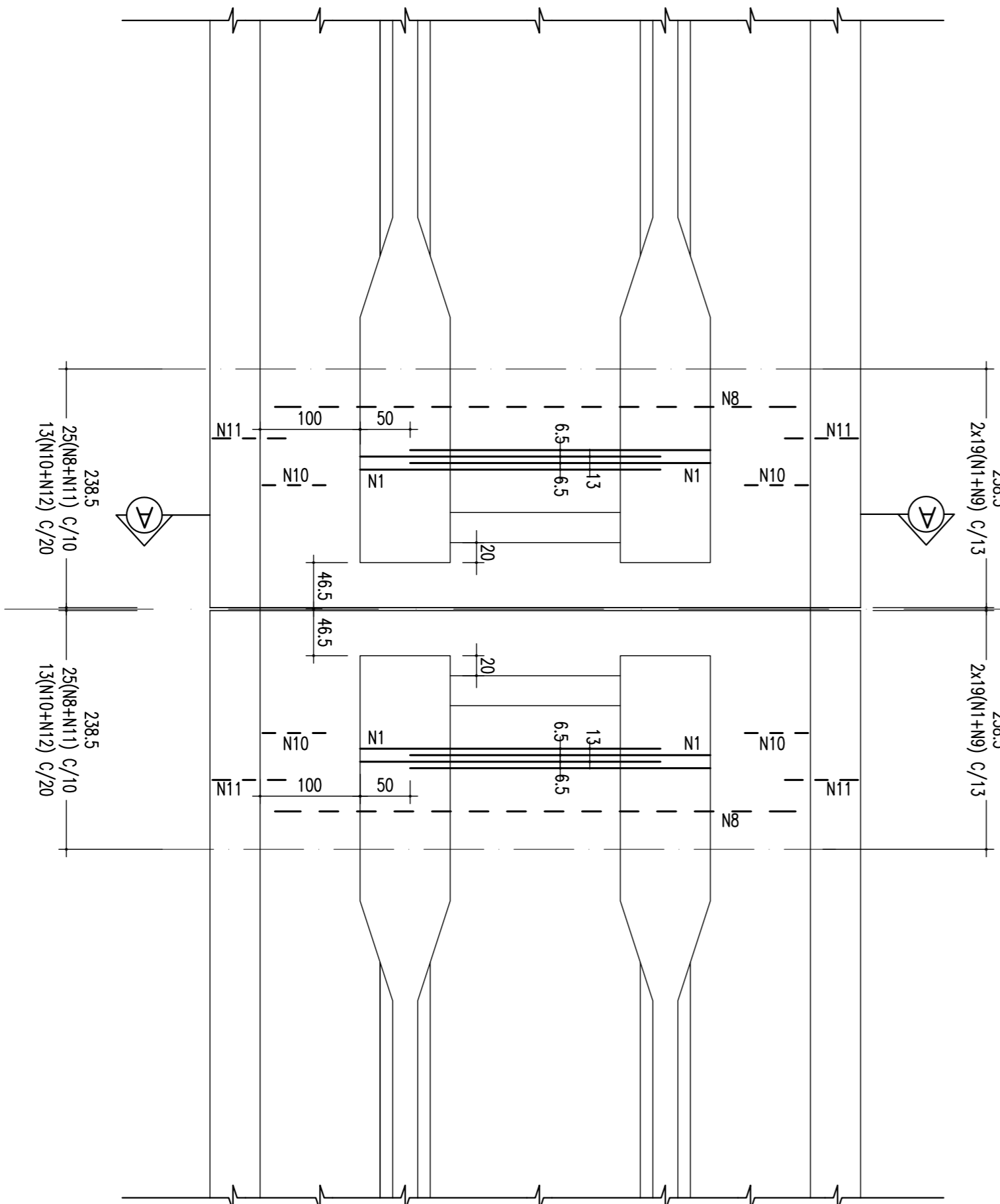
CORTE LONGITUDINAL

ESC: 1:50



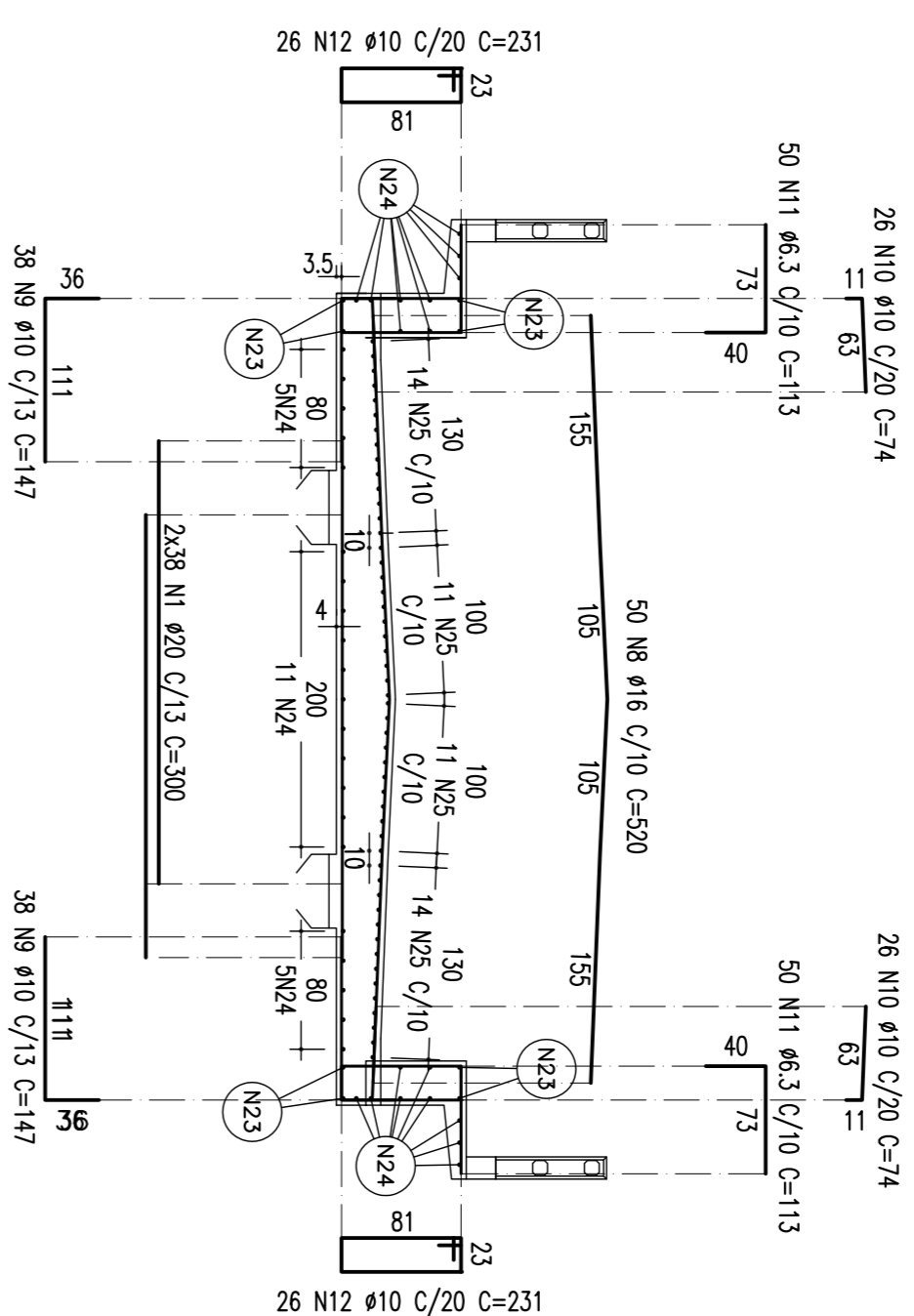
VISTA SUPERIOR

ESC: 1:50



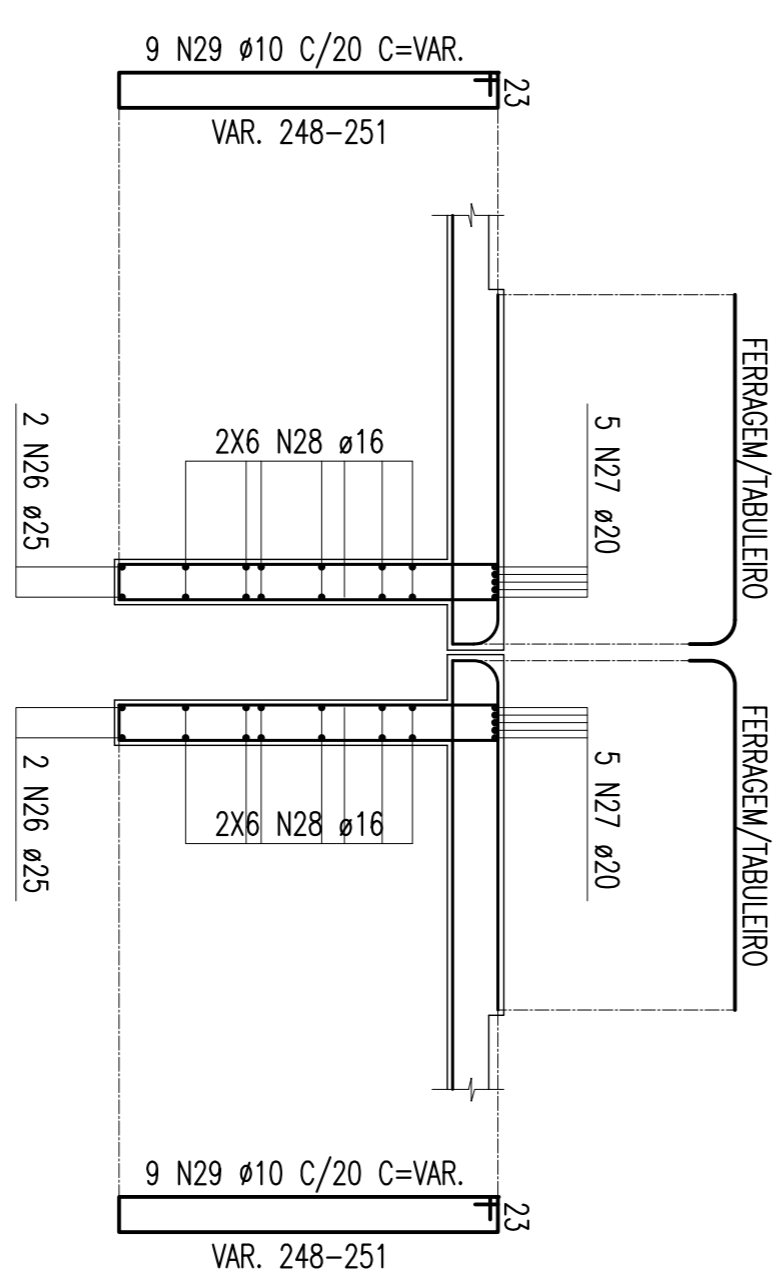
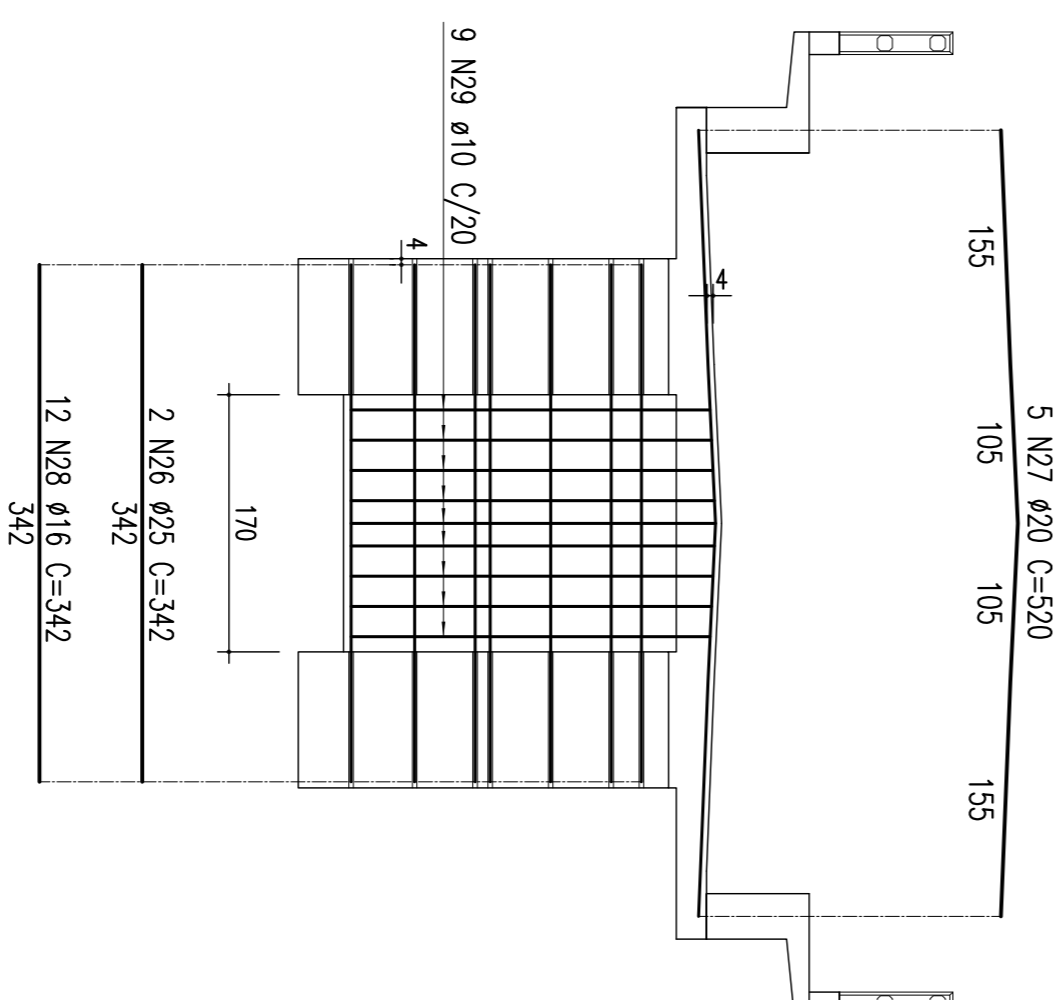
CORTE AA

ESC: 1:50



ARM. TRANSVERSINAS EXTREMAS
APOIOS COM JUNTA DE DILATAÇÃO

ESCALA – 1:50



| TABELA DE FERROS | | | | | |
|--|------|------|----------|-------------|-------------|
| TIPO | POS. | BIT. | QUANT. | Quant. (cm) | C.Tot. (cm) |
| ARM. DA LAJE SUP. - APOIOS COM JUNTA DE DILATAÇÃO (1 X) | | | | | |
| CA-50A | 1 | 20 | 76 | 300 | 22800 |
| CA-50A | 8 | 16 | 50 | 520 | 26000 |
| CA-50A | 9 | 10 | 76 | 147 | 11172 |
| CA-50A | 10 | 10 | 52 | 74 | 3848 |
| CA-50A | 11 | 6.3 | 100 | 113 | 11300 |
| CA-50A | 12 | 10 | 52 | 231 | 12012 |
| CA-50A | 23 | 16 | 16 | 340 | 5440 |
| CA-50A | 24 | 10 | 340 | 340 | 26520 |
| CA-50A | 25 | 20 | 100 | 254 | 25400 |
| ARMADURA TRANSVERSINAS EXTREMAS APOIOS COM JUNTA DE DILATAÇÃO (2 X) | | | | | |
| CA-50A | 26 | 25 | 2 | 342 | 684 |
| CA-50A | 27 | 20 | 5 | 520 | 2600 |
| CA-50A | 28 | 16 | 12 | 342 | 4104 |
| CA-50A | 29 | 10 | 9 | -VAR- | 2790 |
| RESUMO DO AÇO | | | | | |
| PESO CA-50A Ø 6.3 | | | 113,00 m | 28,25Kg | |
| PESO CA-50A Ø 10 | | | 591,32 m | 372,53Kg | |
| PESO CA-50A Ø 16 | | | 396,48 m | 634,37Kg | |
| PESO CA-50A Ø 20 | | | 534,00 m | 1335,00Kg | |
| PESO CA-50A Ø 25 | | | 13,68 m | 54,27Kg | |
| PESO TOTAL CA-50A | | | | 2424,87Kg | |
| PESO TOTAL (2X APOIOS) = 4849,74Kg | | | | | |

| REVISÃO DO PROJETO EXECUTIVO | | | | REVISÃO DO PROJETO EXECUTIVO | | | | REVISÃO DO PROJETO EXECUTIVO | | | |
|---|------|-----------|---------|------------------------------|------|-----------|---------|------------------------------|------|-----------|---------|
| Nº | DATA | DESCRIÇÃO | REVISOR | Nº | DATA | DESCRIÇÃO | REVISOR | Nº | DATA | DESCRIÇÃO | REVISOR |
| 02 | | | | 01 | | | | | | | |
| <p>COMPANHIA FERROVIÁRIA DO NORDESTE</p> <p>FERROVIA NOVA TRANSNORDESTINA</p> <p>ELISEU MARTINS/PT - TRINDADE/PE</p> <p>PROJETO EXECUTIVO</p> <p>ARMADURA DA LAJE SUPERIOR APOIOS COM JUNTA DE DILATAÇÃO E TRANSVERSINAS EXTREMAS</p> | | | | | | | | | | | |