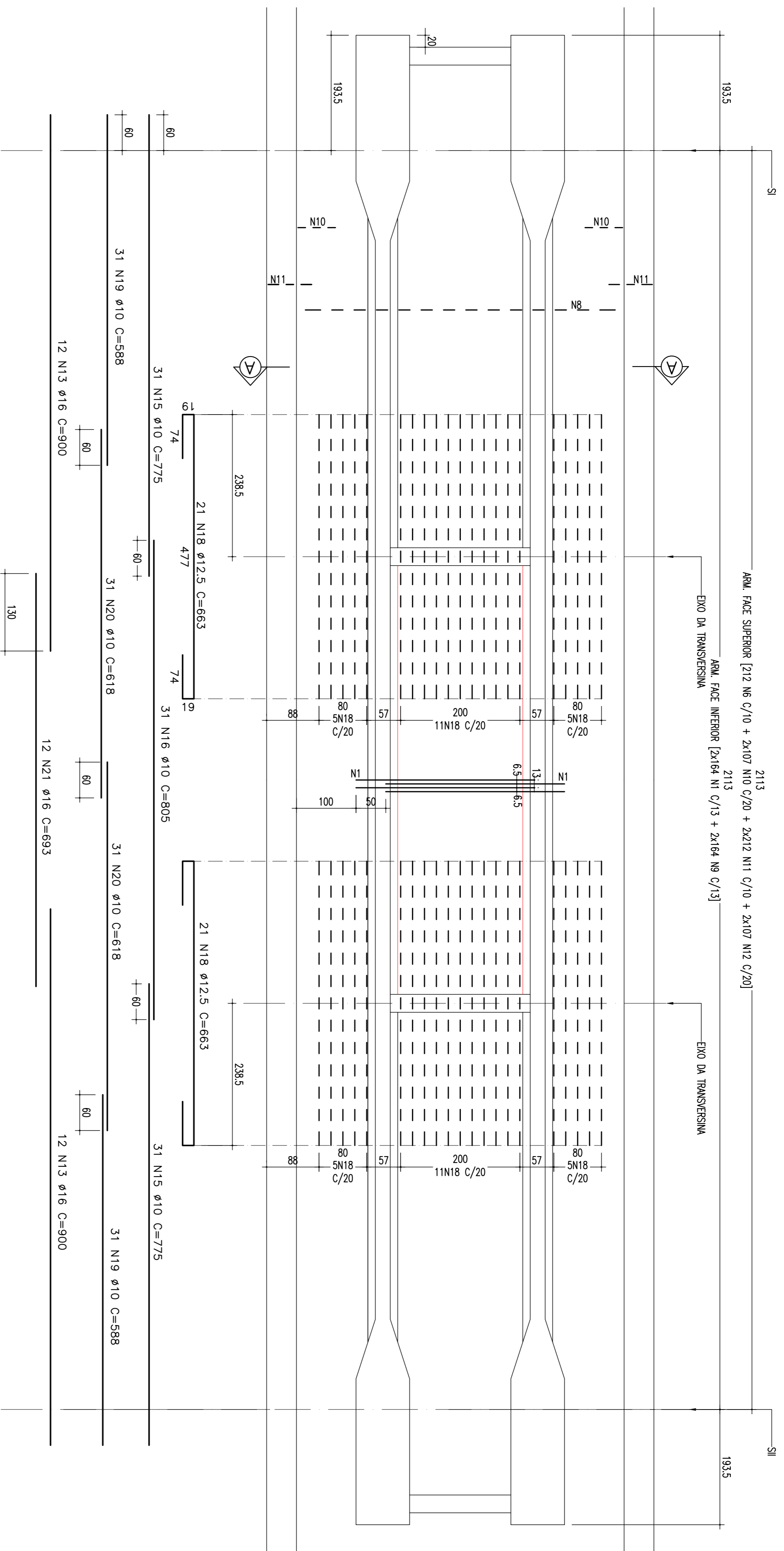


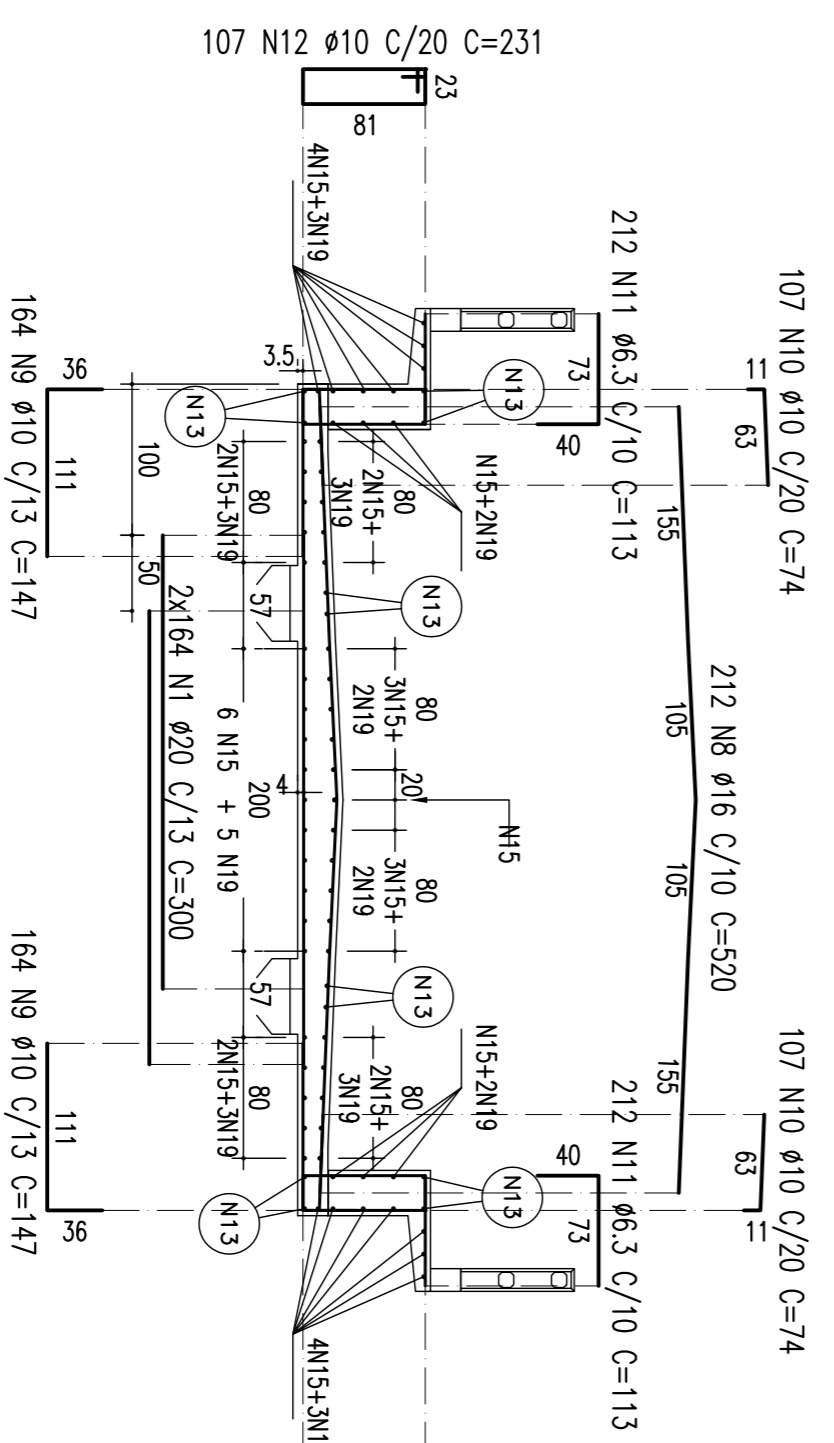
ARMADURA DA LAJE SUPERIOR ENTRE AS SEÇÕES SI E SII

ESCALA 1:100 (88 VAO'S)



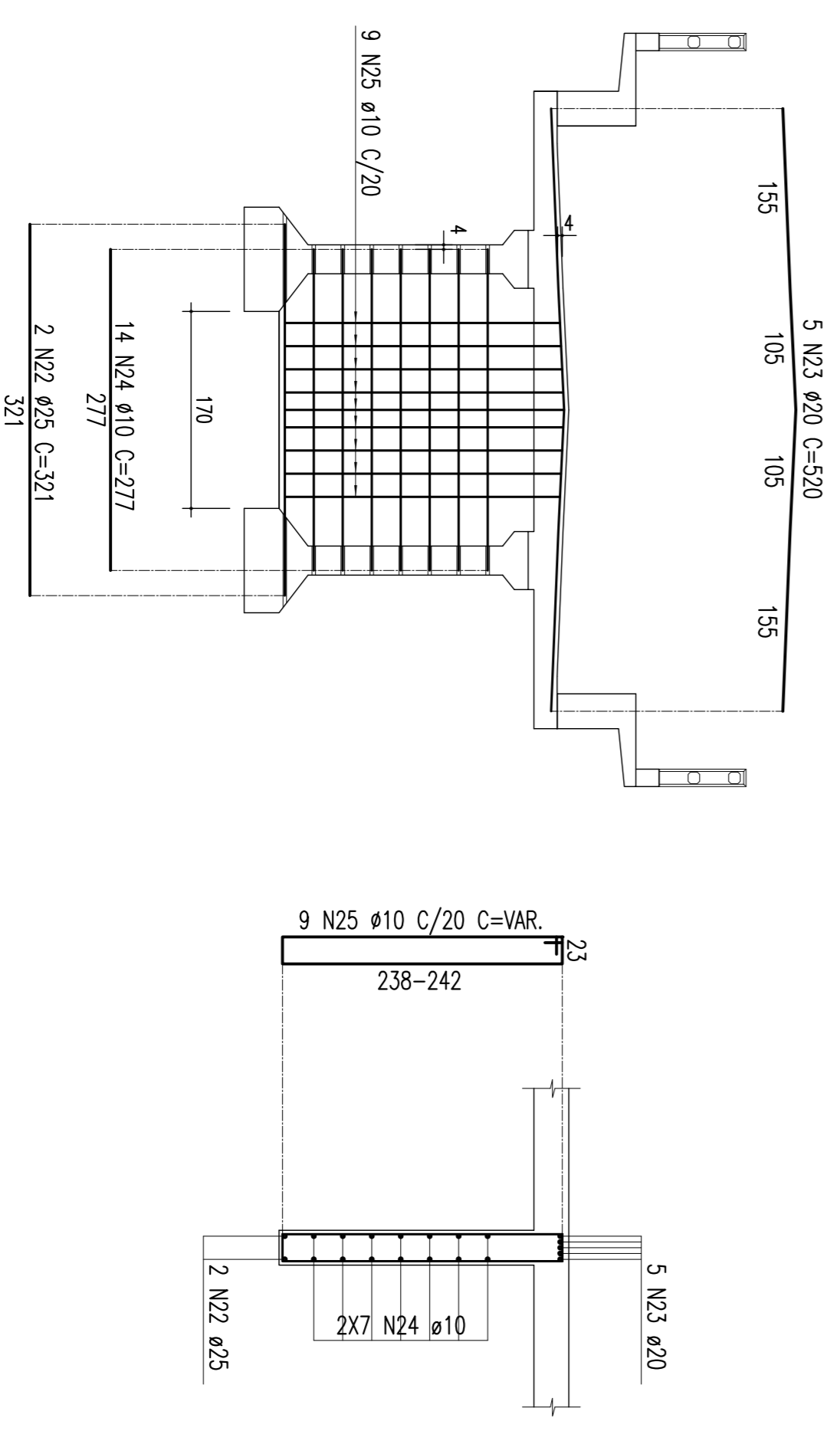
CORTE AA

ESCALA 1:50



ARM. TRANSVERSINAS INTERMEDIARIAS

ESCALA - 1:50



TIPO	POS.	BIT.	QUANT.	CUM.	C.TOT.
			(cm)	(cm)	(cm)
ARMADURA DA LAJE SUPERIOR ENTRE AS SEÇÕES SI E SII (1 X)					
CA-50A	1	20	328	300	98400
CA-50A	8	16	212	520	110240
CA-50A	9	10	328	147	48216
CA-50A	10	214	74	15836	11836
CA-50A	11	6,3	424	113	47912
CA-50A	12	10	214	231	49434
CA-50A	13	16	24	900	21600
CA-50A	15	16	62	775	48050
CA-50A	16	10	31	805	24955
CA-50A	18	12,5	42	663	27846
CA-50A	19	10	62	588	36456
CA-50A	20	10	62	618	38316
CA-50A	21	16	12	693	8316
ARMADURA DAS TRANSVERSINAS INTERMEDIARIAS (2 X)					
CA-50A	22	25	2	321	642
CA-50A	23	10	5	520	2600
CA-50A	24	10	14	277	3878
CA-50A	25	9	-/MR	270	270
RESUMO DO AÇO					
PESO CA-50A ϕ 6,3	479,12 m	119,28Kg			
PESO CA-50A ϕ 10	2666,63 m	1679,98Kg			
PESO CA-50A ϕ 12,5	278,46 m	278,46Kg			
PESO CA-50A ϕ 16	1401,56 m	2242,50Kg			
PESO CA-50A ϕ 20	1036,00 m	2590,00Kg			
PESO CA-50A ϕ 25	12,84 m	51,36Kg			
PESO TOTAL CA-50A		6962,08Kg			
PESO TOTAL (88 VAOS) = 55696,66Kg					

Nº	REVISÃO	DESCRIÇÃO	EMITENTE	VERIFICAÇÃO	APROVAÇÃO	CÓDIGO	DOCUMENTOS DE REFERÊNCIA	OBJETO
02		REVISÃO DO PROJETO EXECUTIVO						
01		REVISÃO GERAL						
		DESCRIÇÃO						
		REVISÃO						

PROJ.	PROJ. DE	PROJ. POR	PROJ. EM	PROJ. EM	PROJ. EM

PROJ.	PROJ. DE	PROJ. POR	PROJ. EM	PROJ. EM	PROJ. EM

PROJ.	PROJ. DE	PROJ. POR	PROJ. EM	PROJ. EM	PROJ. EM

PROJ.	PROJ. DE	PROJ. POR	PROJ. EM	PROJ. EM	PROJ. EM

PROJ.	PROJ. DE	PROJ. POR	PROJ. EM	PROJ. EM	PROJ. EM