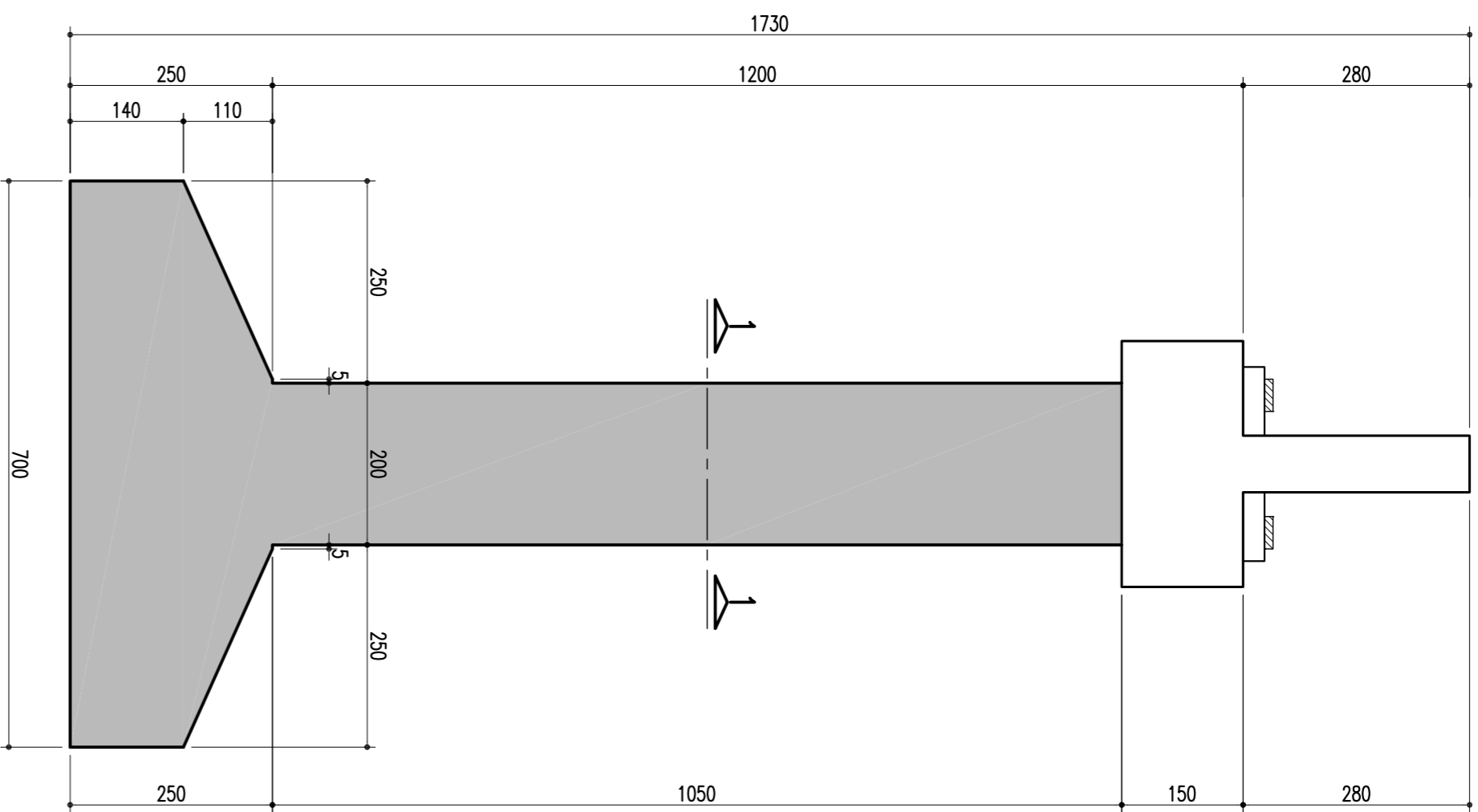
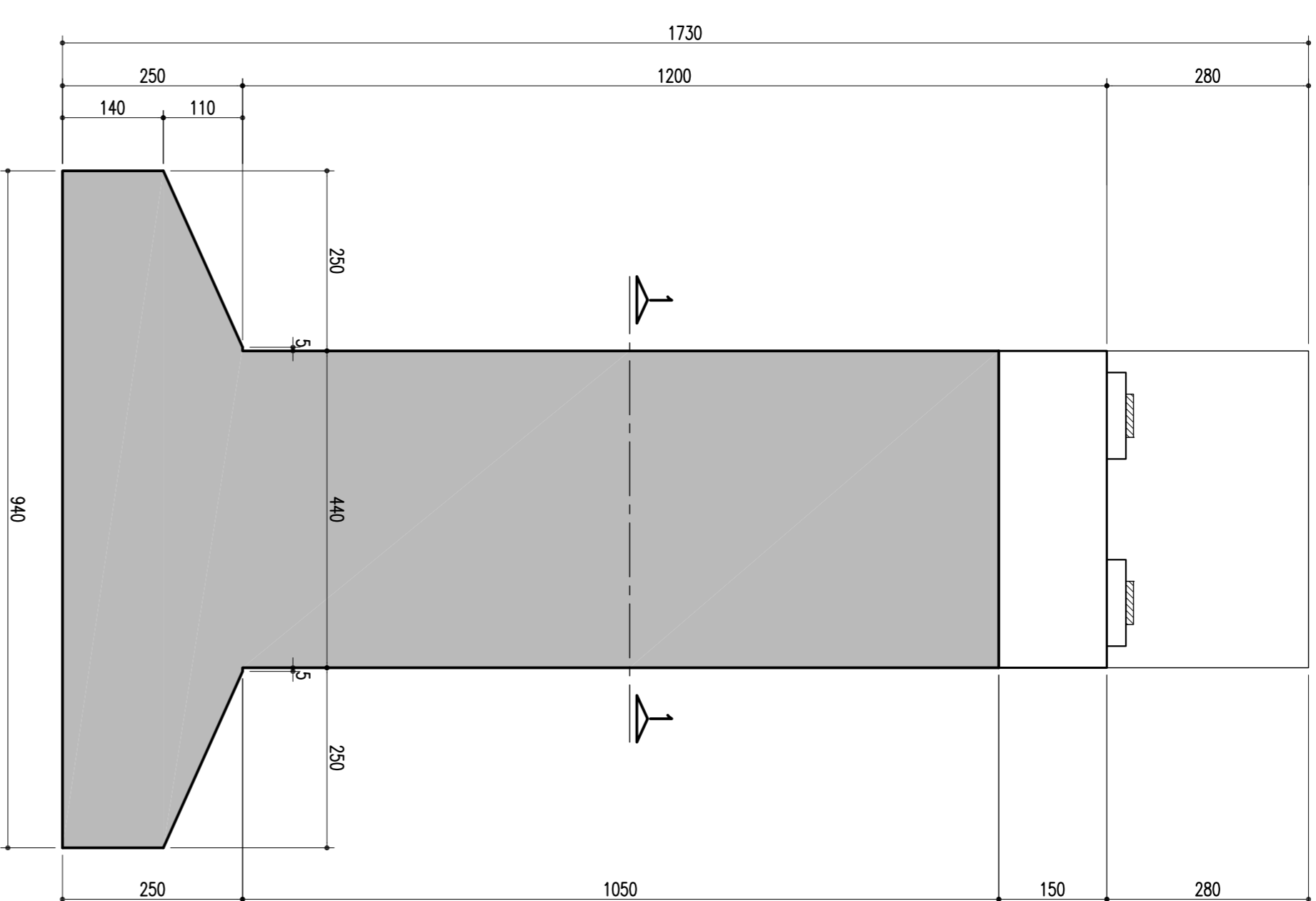


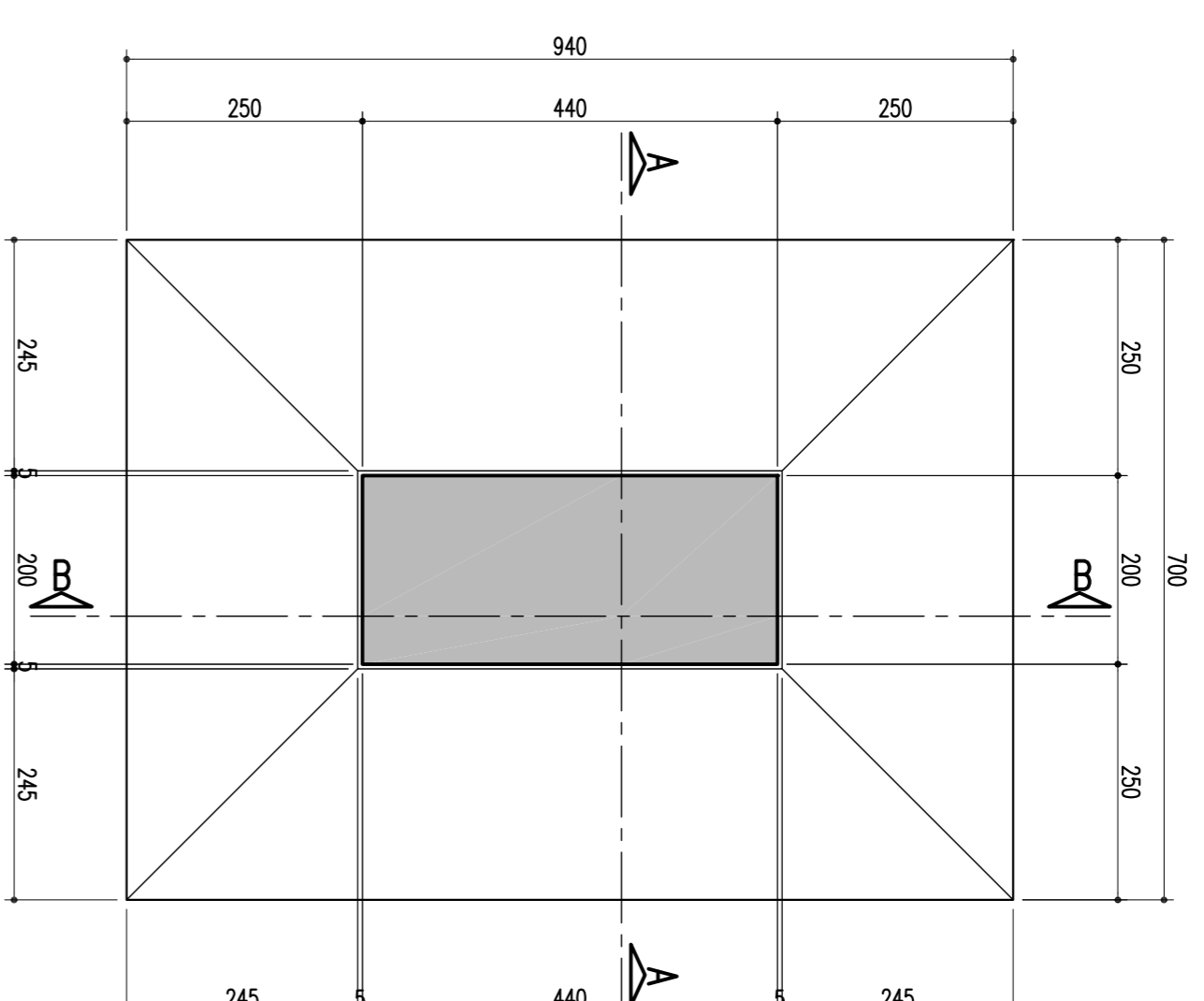
ELEVAÇÃO EM CORTE A-A (P03, P 04, P05 E P06 = 12,00m)
ESCALA = 1/75



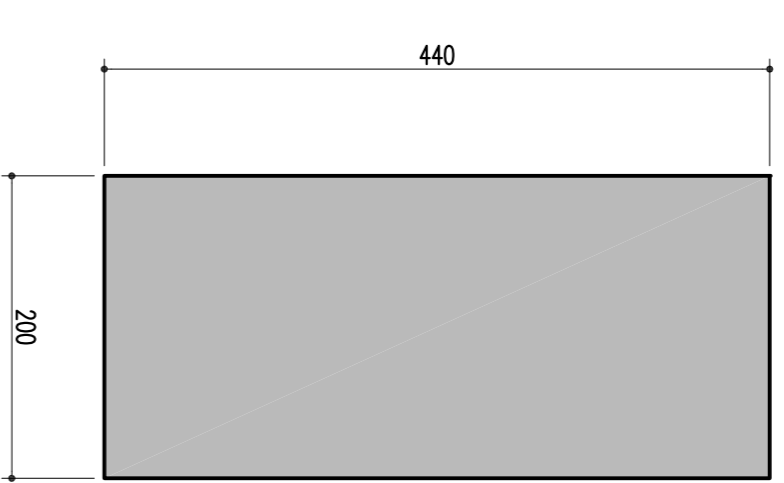
ELEVAÇÃO EM CORTE B-B (P03, P 04, P05 E P06 = 12,00m)
ESCALA = 1/75



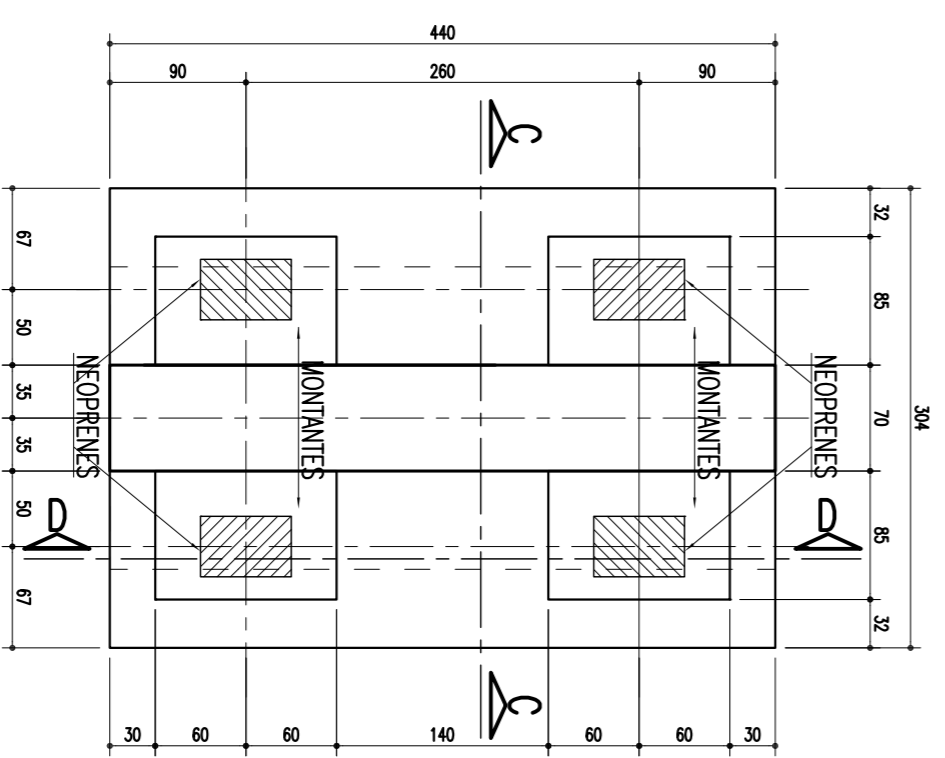
SAPATAS - P03, P 04, P05 E P06-700/900
ESCALA = 1/75



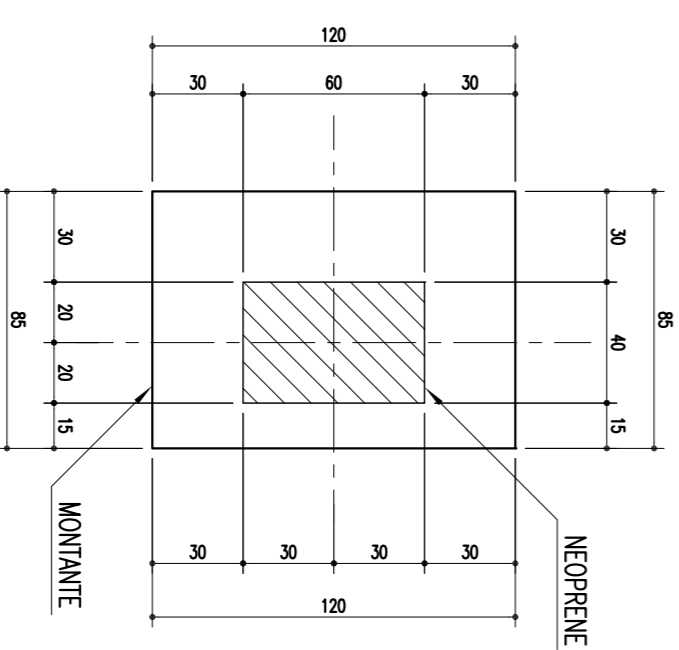
SEÇÃO 1-1
ESCALA = 1/30



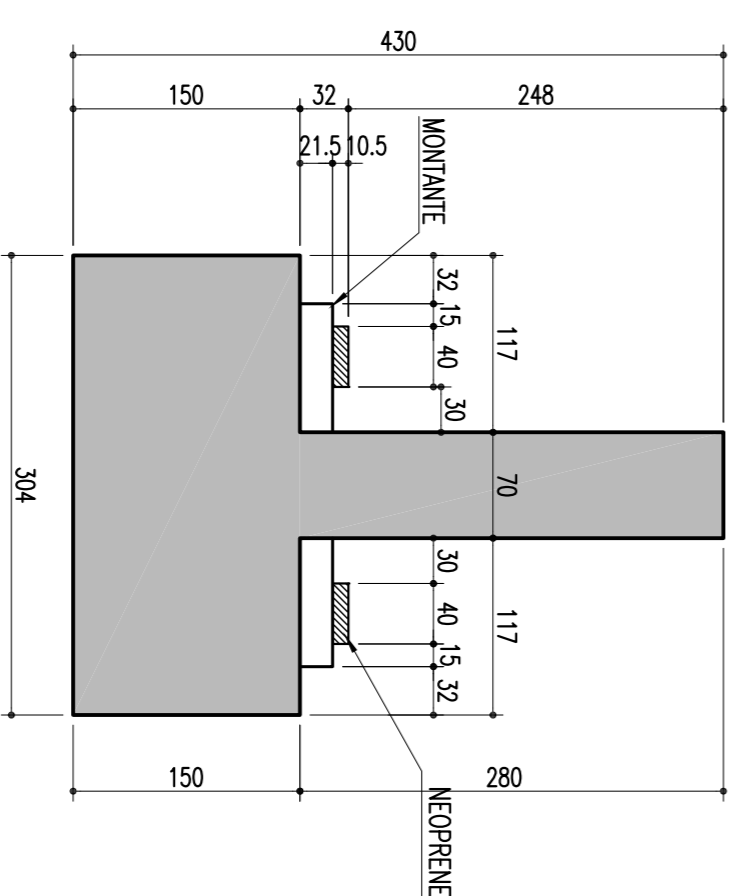
DETALHE: TRAVESSA E LOCAÇÃO
DOS MONTANTES-85/120/21.5
ESCALA = 1/50



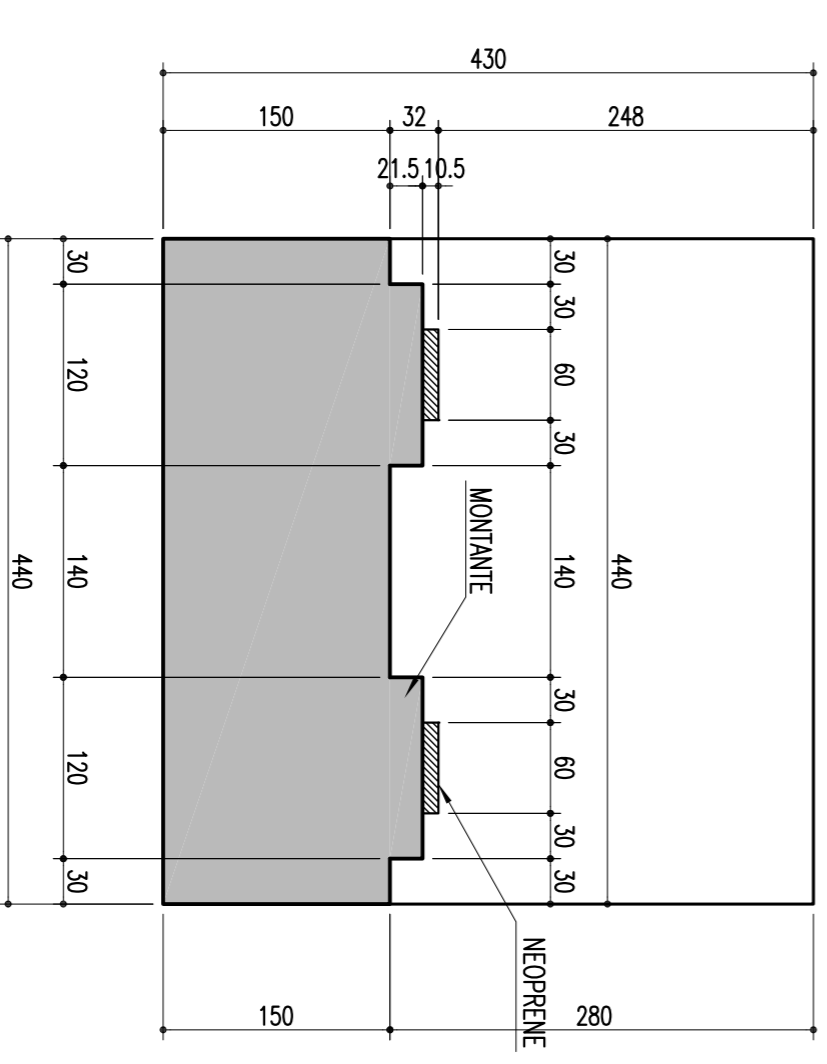
MONTANTES: 85/120/21,5 (4x)
ESCALA = 1/25



TRAVESSA - CORTE C-C
ESCALA = 1/50



TRAVESSA - CORTE D-D
ESCALA = 1/30



REVISÃO DO PROJETO EXECUTIVO		EMITENTE	VERIFICAÇÃO	APROVAÇÃO	CÓDIGO	DOCUMENTOS DE REFERENCIA	OBJETO	RESR/TEC.	VERIF.	PROJ.	DES.	VERIF.	RESR/TEC.	SIGLA	APROVAÇÃO	OBJETO	ESCALAS	INDICAÇÃO	DESENHO Nº	REV.				
02	REVISÃO DO PROJETO EXECUTIVO																							
01	REVISÃO GERAL																							
	DESCRIMINAÇÃO																							
	REVISÕES																							
										<p>CONVENÇÕES</p> <p>CONCREMAT <i>engenharia lida</i></p> <p>N.º DE TRABALHO: 238.006 - CONTRATO: 02/11/11 - 107000014</p> <p>PROJ.: HABILITADO LUIZ FERREIRA, CARLA, SARA D'AR</p> <p>DES.: JOSE S. DE SAO</p> <p>VERIF.: HABILITADO LUIZ FERREIRA</p> <p>RESR/TEC.: HABILITADO GONCALVES JOSE HERCÓDIO</p>					<p>ESTA TITULA E PROPRIEDADE DA CEN COMPANHIA FERROVIARIA DO NORDESTE E SEU CONTEUDO NAO PODE SER COPIADO OU REPRODUZIDO SEM A PERMISSAO OU APROVAÇÃO DESTE DOCUMENTO NAO EXATAMENTE A PARTIR DA SUA RESPONSABILIDADE SOBRE O MESMO.</p>					<p>COMPANHIA FERROVIARIA DO NORDESTE</p> <p>LINHA: FERROVIA NOVA TRANSNORDESTINA</p> <p>TRECHO: ELISEU MARTINS/PI - TRINDADE/PE</p> <p>SUBTRECHO: LOTE 05 - OBRA 03</p> <p>PROJETO EXECUTIVO</p> <p>FÓRMA - SAPATAS, PILARES E TRAVESSA P03, P 04, P05 E P06</p>				