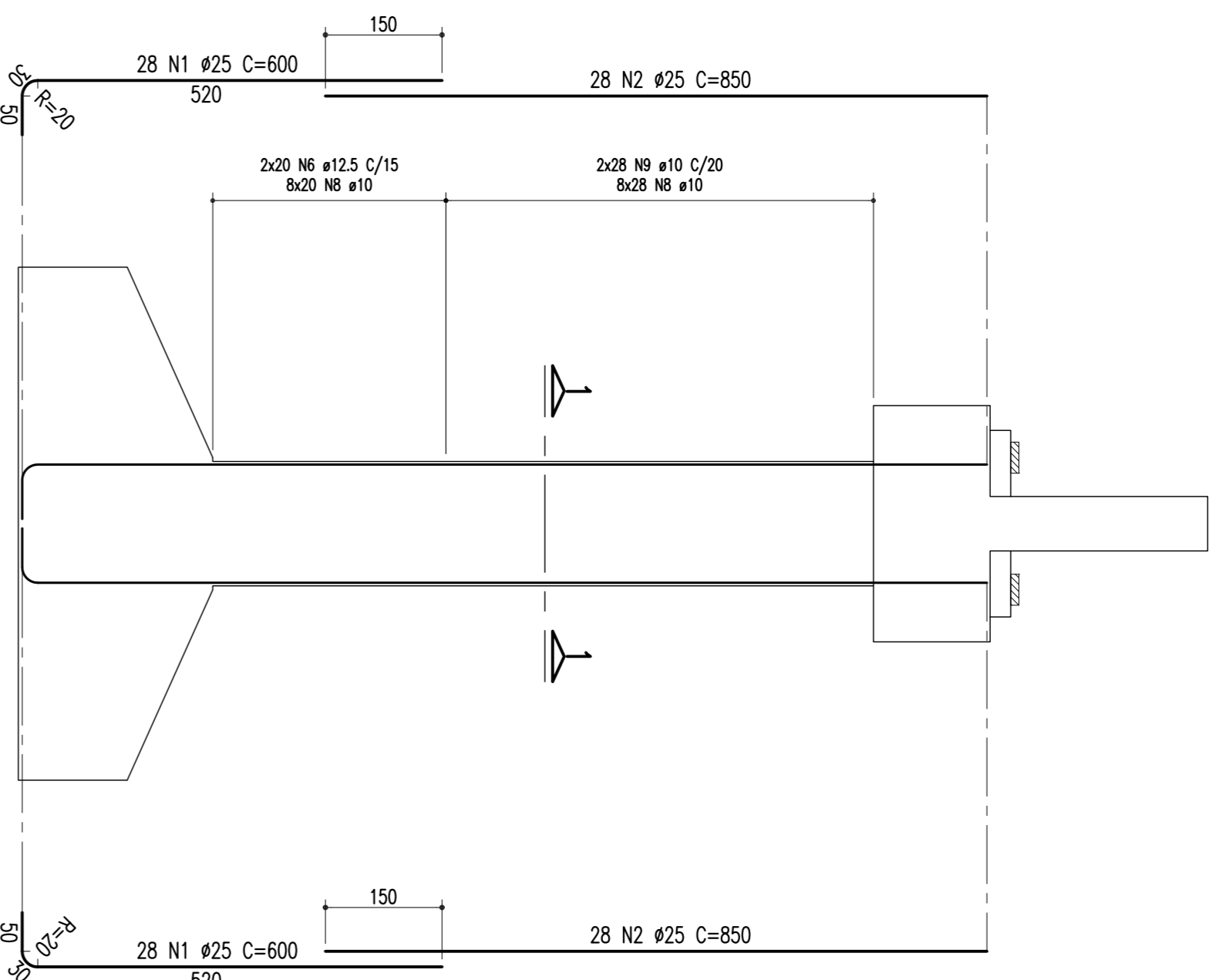


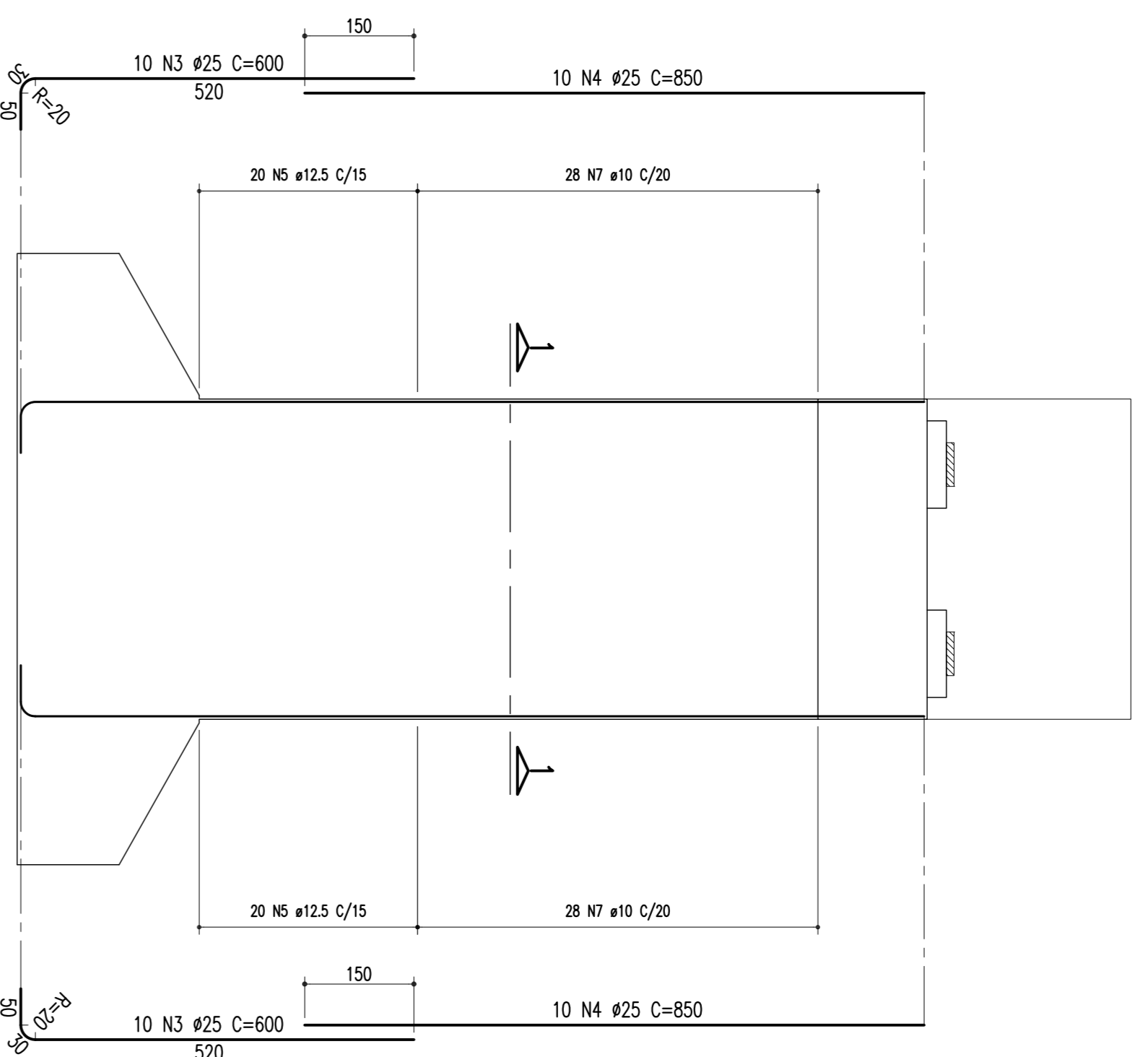
ARMACÃO DOS PILARES (P01, P02 E P07 = 10,00m)

CORTE A-A
ESCALA = 1/75

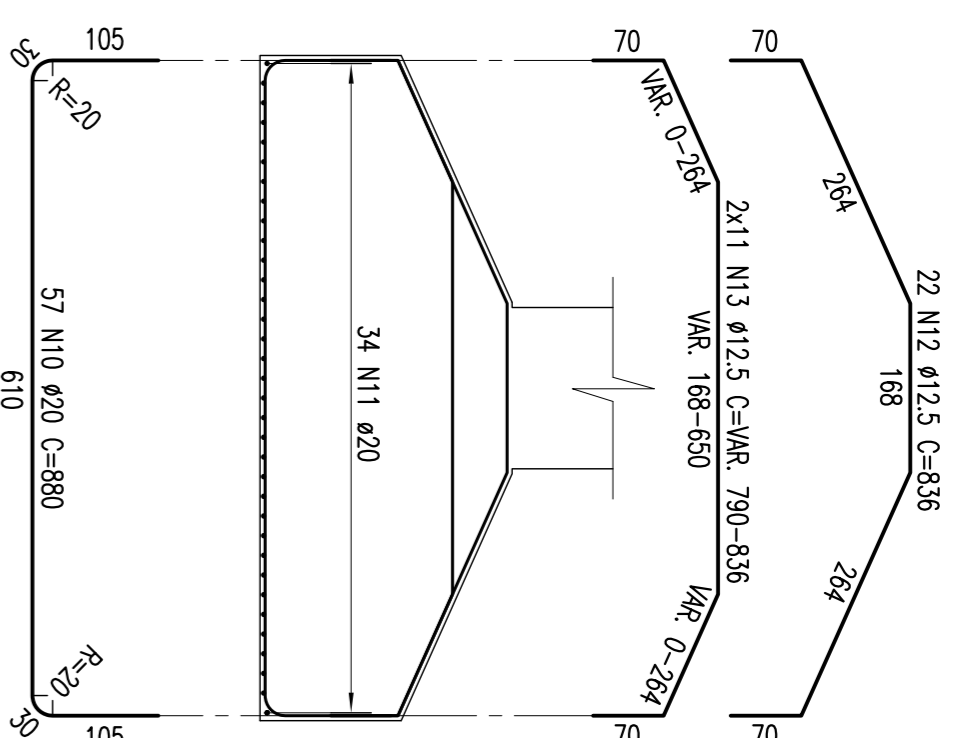


ARMACÃO DOS PILARES (P01, P02 E P07 = 10,00m)

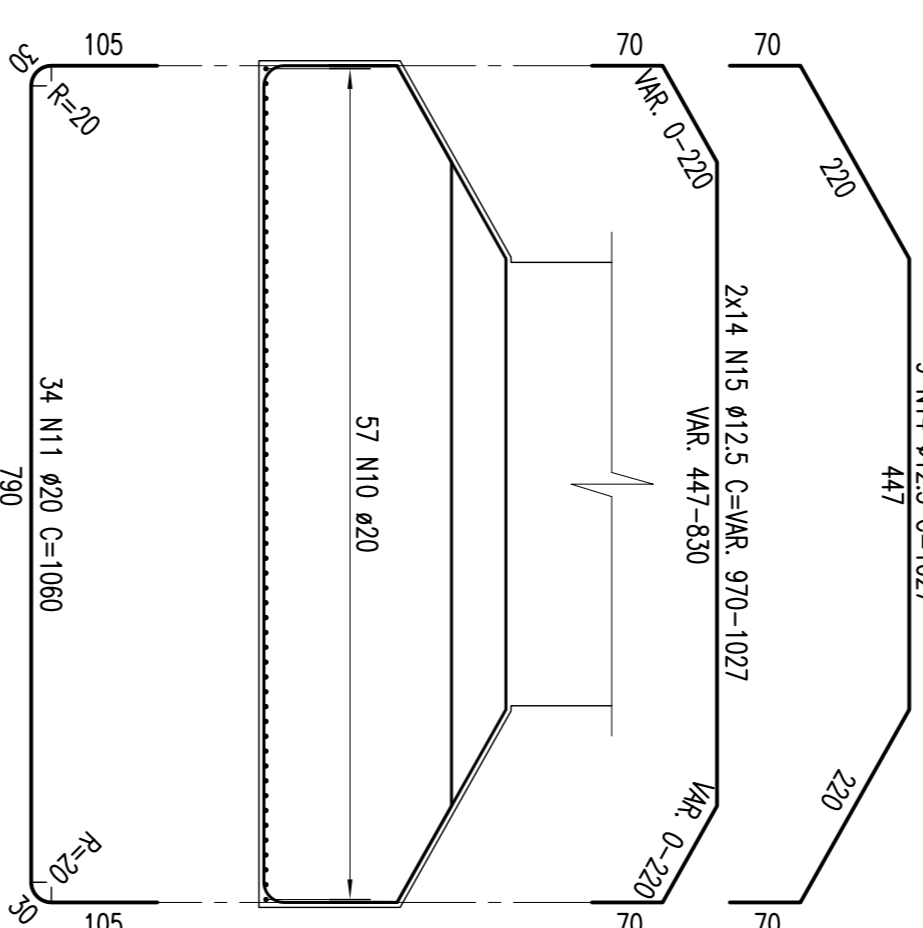
CORTE B-B
ESCALA = 1/75



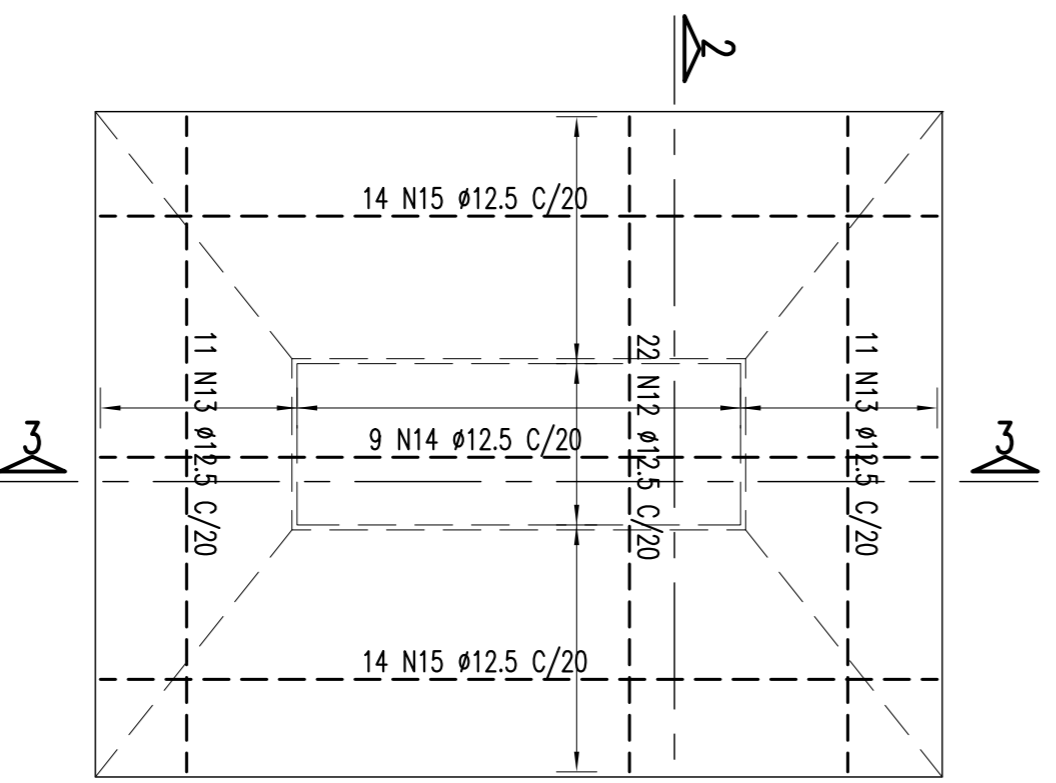
SEÇÃO 2-2
ESCALA = 1/25



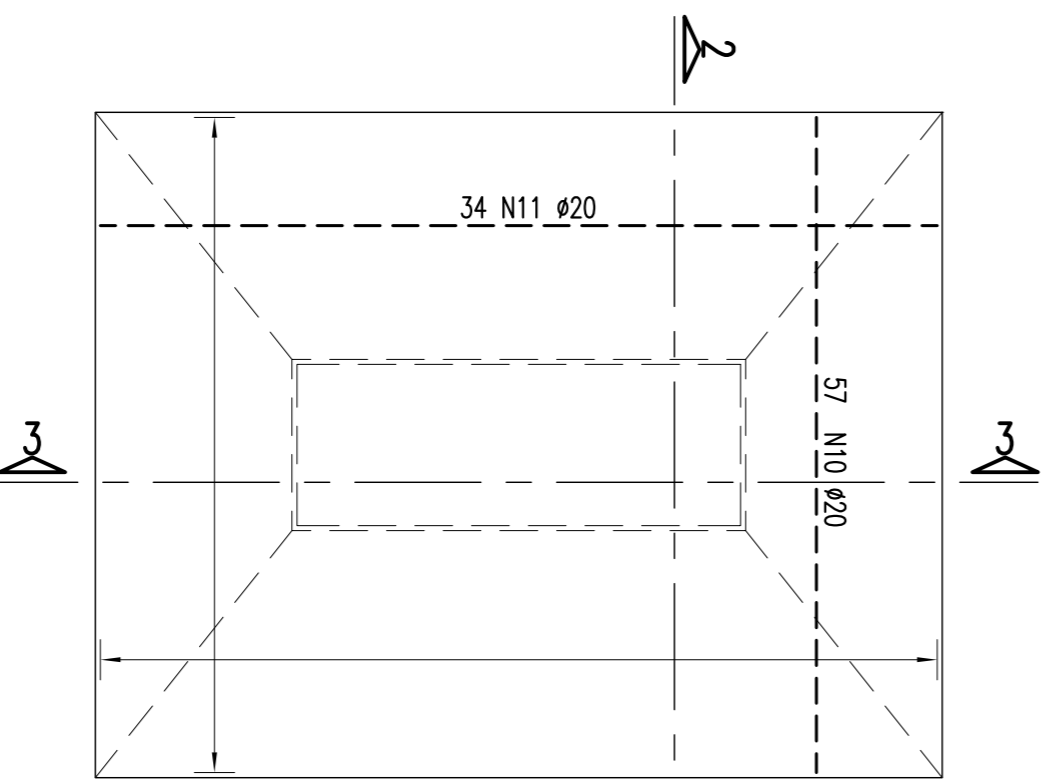
SEÇÃO 3-3
ESCALA = 1/25



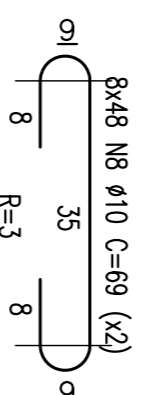
ARMACÃO DAS SAPATAS 660/840 - P01, P02 E P07
ESCALA = 1/75 (FERRAGEM SUPERIOR)



ARMACÃO DAS SAPATAS 660/840 - P01, P02 E P07
ESCALA = 1/75 (FERRAGEM INFERIOR)



DETALHE DO ACOUGUEIRO
ESCALA = 1/10



NOTAS:
Concreto Pilar e Sapatã: Fck=25Mpa

SEÇÃO 1-1: PILARES (P07 E P08)
ESCALA = 1/75

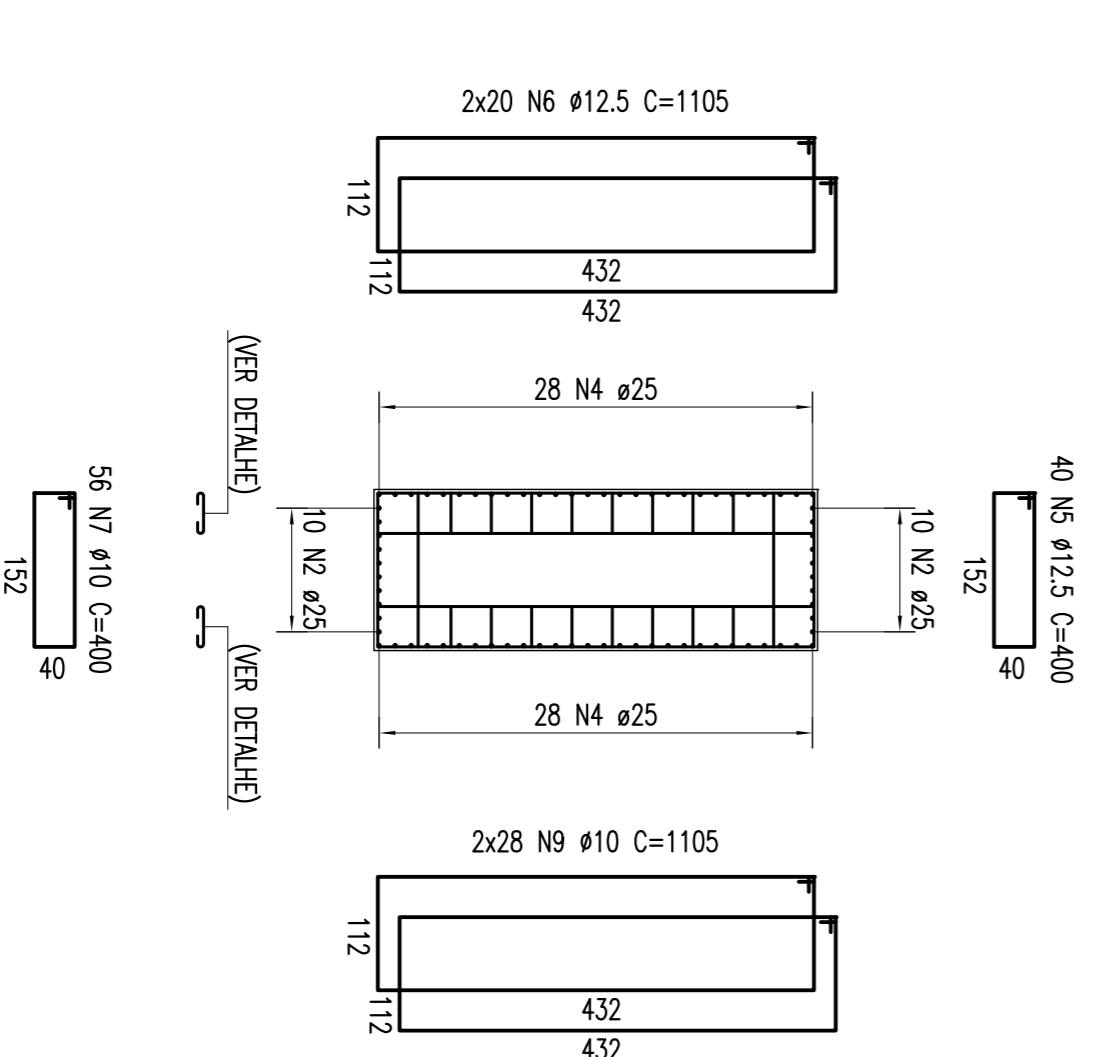


TABELA DE FERROS

TIPO	POS.	BIT.	QUANT.	C.U.M.	C.TOT.
			(cm)	(cm)	(cm)
ARM. PILAR P01, P02 E P07 = 10,00m (3 X)					
CA-50A	1	25	56	600	33600
CA-50A	2	25	56	850	47600
CA-50A	3	25	20	600	12000
CA-50A	4	25	20	850	17000
CA-50A	5	12.5	40	400	16000
CA-50A	6	12.5	40	1105	44200
CA-50A	7	10	56	400	22400
CA-50A	8	10	768	69	52992
CA-50A	9	10	1105	69	61880
ARM. SAPATAS: P01, P02 E P07 (3 X)					
CA-50A	10	20	57	880	50160
CA-50A	11	20	34	1060	36040
CA-50A	12	12.5	22	836	18392
CA-50A	13	12.5	22	1027	17930
CA-50A	14	12.5	9	1027	9243
CA-50A	15	12.5	28	-/AK-	27972
RESUMO DO ACO					
(PARA SAPATAS/PILARES P01, P02 E P07)					
PESO CA-50A Ø 25			3306,00 m	13224,00Kg	
PESO CA-50A Ø 20			2886,00 m	6465,00Kg	
PESO CA-50A Ø 12.5			4012,11 m	4012,11Kg	
PESO CA-50A Ø 10			4118,16 m	2594,44Kg	
PESO SUB-TOTAL CA-50A				26295,55Kg	
PESO TOTAL					
(PARA SAPATAS/PILARES) = 26295,55Kg					

Nº	REVISÃO DO PROJETO EXECUTIVO	EMITENTE	VERIFICAÇÃO	APROVAÇÃO	CÓDIGO	DOCUMENTOS DE REFERENCIA	OBJETO	REVISÃO
02	REVISÃO DO PROJETO EXECUTIVO							
01	REVISÃO GERAL							
	DESCRIMINAÇÃO							
	REVISÕES							

PROJ.	DES.	VERIF.	RESPTEC.	SIGLA
N.º DE TRABALHO: 238.006 - CONTRATO: 02/11/11 - 107000014	NUMERO DO LUT.FERRARIA, CREA: 3386 D-PE	JOSE S. DE SAUS	NUMERO DO LUT.FERRARIA, CREA: 3386 D-PE	
	NUMERO DO LUT.FERRARIA, CREA: 3386 D-PE		NUMERO DO LUT.FERRARIA, CREA: 3386 D-PE	

CONVENÇÕES	APROVAÇÃO
ESTA TITULA E PROPRIEDADE DA CON COMANHIA FERROVIARIA DO NORDESTE E SEU CONTEUDO NAO PODE SER COPIADO OU REPRODUZIDO SEM A PERMISSAO OU APROVACAO DESTE DOCUMENTO NAO EMITIR A ENTALHADA DE SUA RESPONSABILIDADE SOBRE O MESMO.	

LINHA:	TRECHO:	SUBTRECHO:	OBJETO:	ESCALAS:	INDICACAO:	DESENHO Nº:	REV:
COMPANHIA FERROVIARIA DO NORDESTE	FERROVIA NOVA TRANSNORDESTINA	LOTE 05 - OBRA 03	PROJETO EXECUTIVO		ARMACÃO - SAPATA E PILARES - P01, P02 E P07	TR-338.006-PR-04E-59005	02