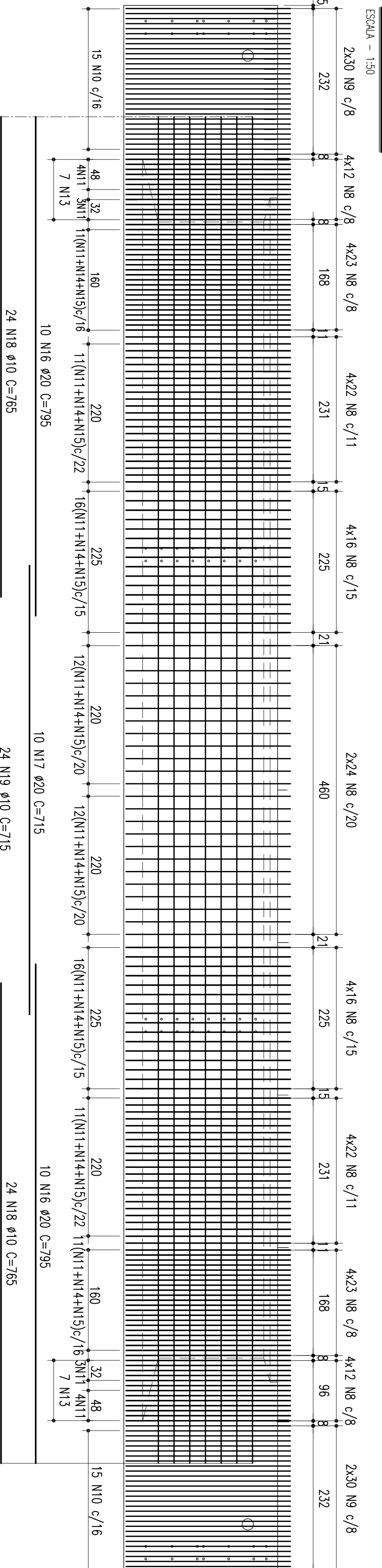
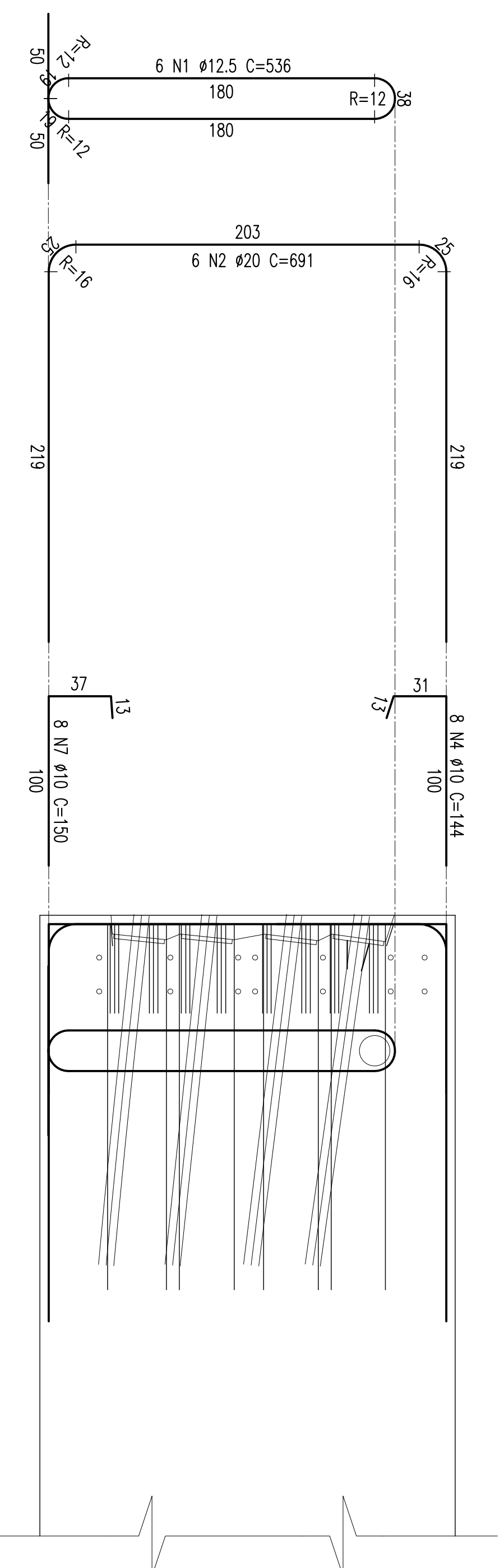


VIGA EM ELEVAÇÃO



ARMAÇÃO DOS EXTREMOS

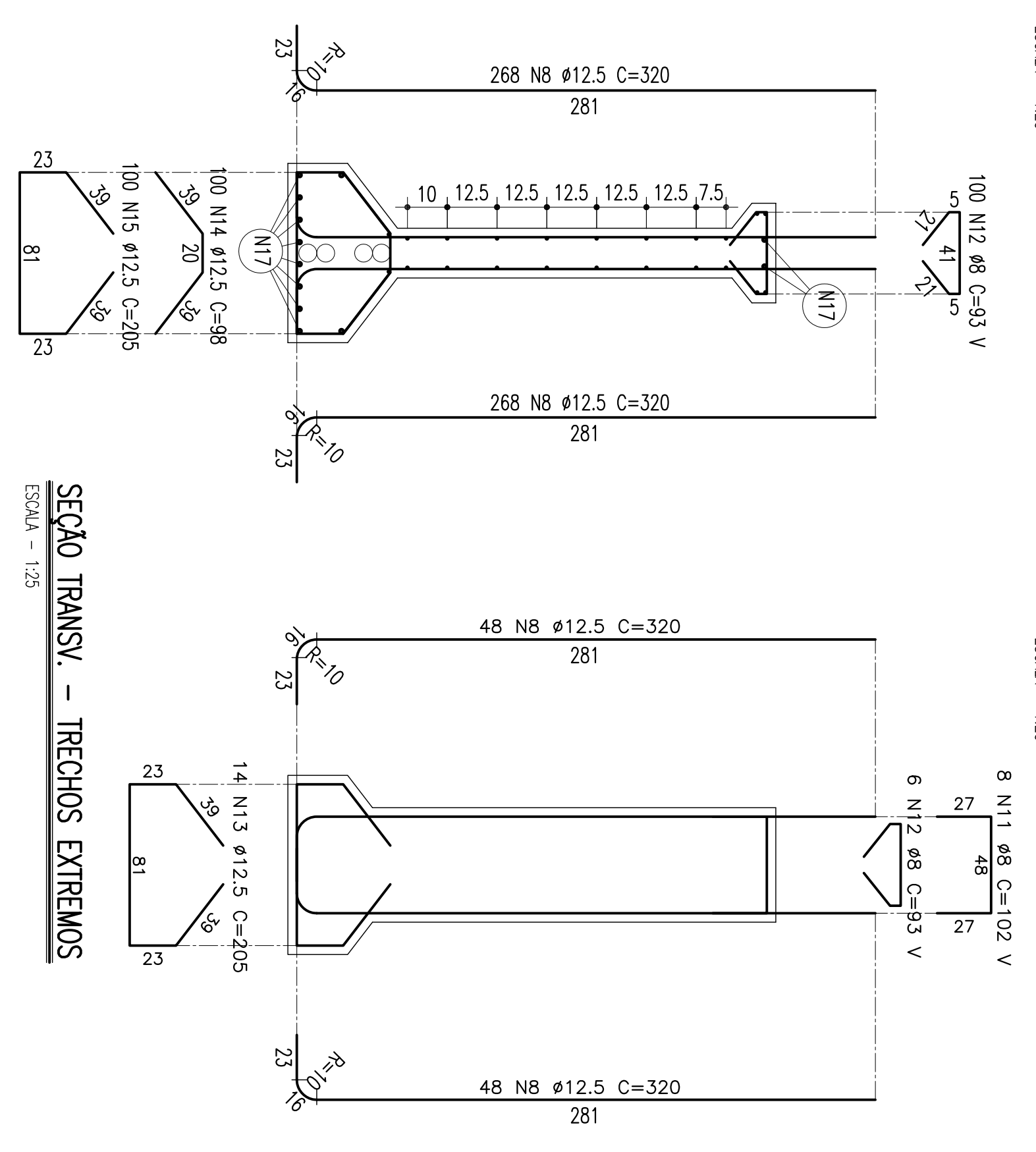


SEÇÃO TRANSV. - TRECHO CENTRAL

ESCALA - 1/25

SEÇÃO TRANSV. - TRANSIÇÕES

ESCALA - 1/25



SEÇÃO TRANSV. - TRECHOS EXTREMOS

ESCALA - 1/25

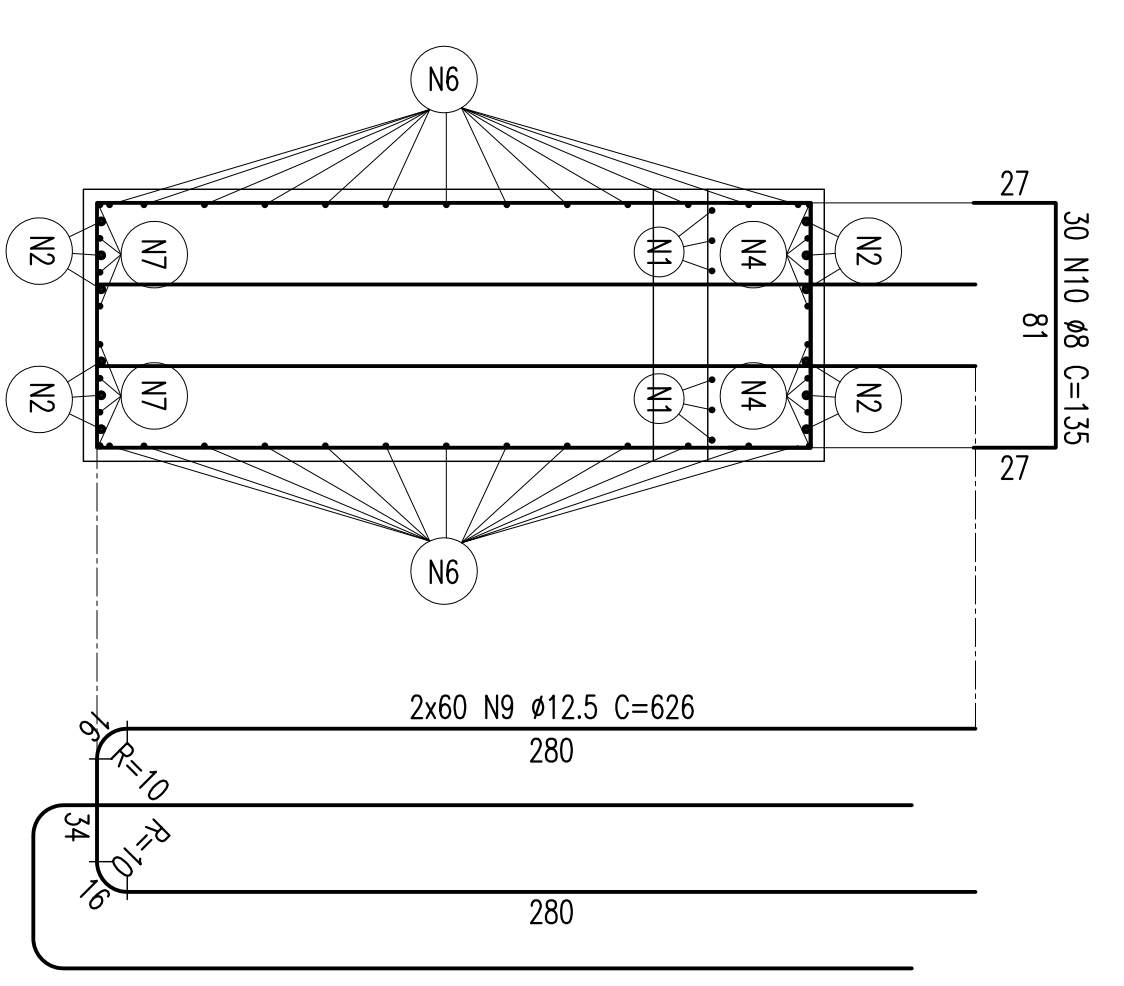


TABELA DE FERROS					
TIPO	POS.	BIT.	QUANT.	CURT. (CM)	C.TOT. (CM)
VIGA EM ELEVAÇÃO	CA-50A 16	20	20	795	15900
	CA-50A 17	20	10	715	7150
	CA-50A 18	10	48	765	36720
	CA-50A 19	10	24	715	17160
	CA-50A 20	10	24	715	17160
ARMAÇÃO DOS EXTREMOS	CA-50A 1	12.5	6	536	3216
	CA-50A 2	20	6	691	4146
	CA-50A 3	16	24	271	6504
	CA-50A 4	10	8	144	1152
	CA-50A 5	12.5	8	507	4056
	CA-50A 6	12.5	26	426	11076
	CA-50A 7	10	8	150	1200
SEÇÃO TRANSV. - TRECHOS EXTREMOS	CA-50A 8	12.5	8	626	75120
	CA-50A 9	12.5	8	626	75120
	CA-50A 10	120	30	135	4050
SEÇÃO TRANSV. - TRECHO CENTRAL	CA-50A 11	12.5	536	320	171520
	CA-50A 12	8	100	-VAR-	9900
	CA-50A 13	12.5	100	98	9800
	CA-50A 14	12.5	100	98	9800
	CA-50A 15	12.5	100	205	20500
SEÇÃO TRANSV. - TRANSIÇÕES	CA-50A 16	8	96	320	30720
	CA-50A 17	8	8	816	816
	CA-50A 18	8	6	-VAR-	558
	CA-50A 19	12.5	14	205	2870
RESUMO DO AÇO (PARA 1 VÃO=2 VIGAS)					
PESO CA-50A Ø 8	294,48 m	117,79kg			
PESO CA-50A Ø 10	1171,68 m	735,82kg			
PESO CA-50A Ø 12,5	6944,52 m	6944,52kg			
PESO CA-50A Ø 16	260,16 m	416,26kg			
PESO CA-50A Ø 20	626,84 m	1567,10kg			
PESO SUB-TOTAL CA-50A		9781,48kg			
PESO TOTAL (1 VÃO) = 9781,48kg					

- Notas:
- 1 - Concreto: fck = 35 MPa;
 - 2 - Concreto: fctd = 25 MPa para liberar a viga do berço;
 - 3 - Para liberar a viga do berço, protender os cabos com 50% da protensão máxima;
 - 4 - Tocar a viga pelas duas extremidades; quando próximo do lançamento, e fckj = 35 MPa;
 - 5 - Peso da viga pré-moldada = 768 kNv;

REVISÃO DO PROJETO EXECUTIVO		EMITENTE		VERIFICAÇÃO		APROVAÇÃO		CÓDIGO		OBJETO		DOCUMENTOS DE REFERENCIA	
REVISÃO GERAL													
DESCRIÇÃO		REVISÕES											
<p>CONVENIÊNCIAS</p> <p>ESMA FOLHA E PROPOSTA DA</p> <p>COMPANHIA FERROVIÁRIA DO NORDESTE</p> <p>E SEU CONTEÚDO NÃO DEVE SER COPIADO</p> <p>OU REPRODUZIDO SEM A PERMISSÃO</p> <p>OU APROVAÇÃO DESTA EMPRESA</p> <p>EM SEU TERMO E RESPONSABILIDADE</p> <p>RESERVA-SE A EMPRESA DE SUAS</p> <p>REVISÕES E ALTERAÇÕES SEMPRE O NECESSÁRIO.</p>													
<p>COMPANHIA FERROVIÁRIA DO NORDESTE</p> <p>FERROVIA NOVA TRANSNORDESTINA</p> <p>ELISEU MARTINS/PI - TRINDADE/PE</p> <p>PROJETO EXECUTIVO</p> <p>VIGA PRÉ-MOLDADA - ARMAÇÃO</p>													
<p>02</p>													