

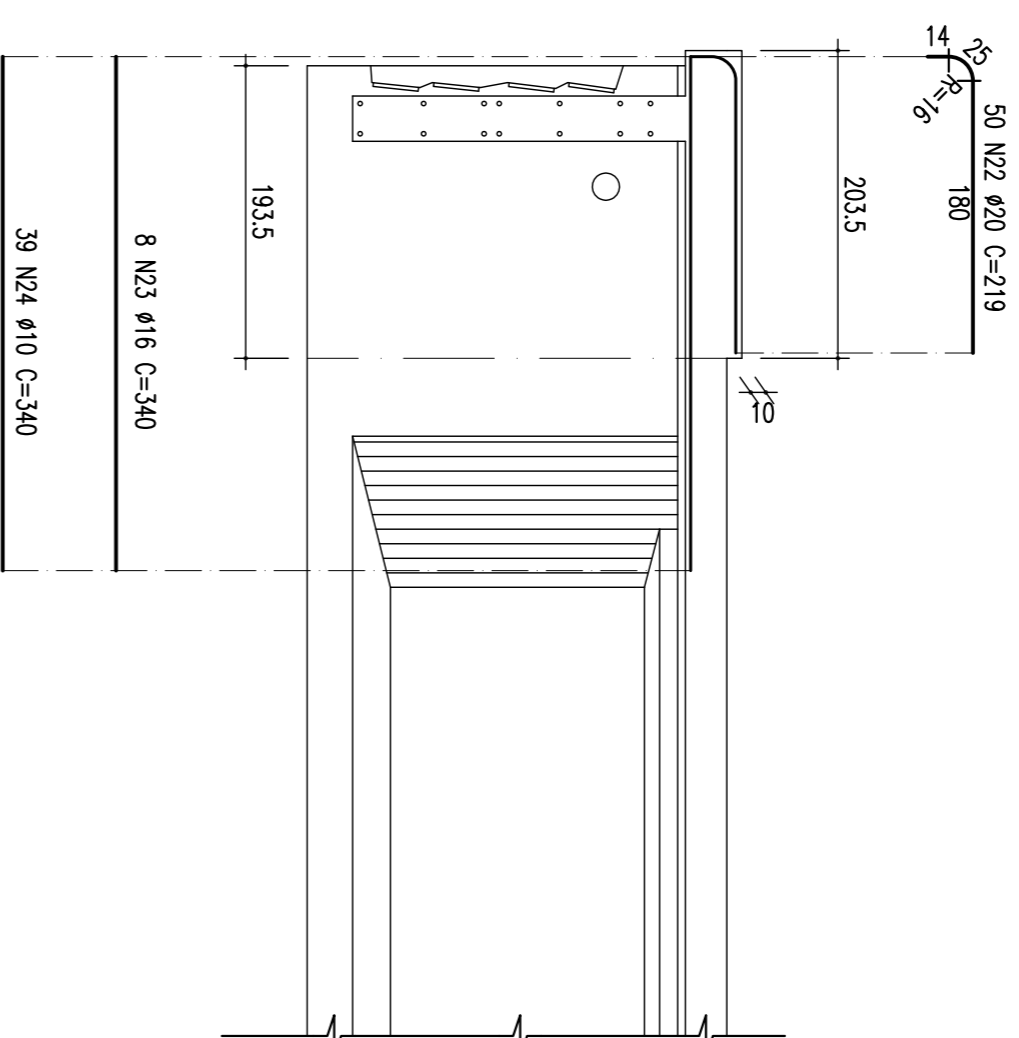
ARMADURA DA LAJE SUPERIOR - JUNTAS COM OS ENCONTROS E TRANSVERSINAS (X2)

TABELA DE FERROS

TIPO	POS.	BIT.	QUANT.	C.UM.	C.TOT.
			(cm)	(cm)	(cm)
ARM. DA LAJE SUPERIOR - JUNTAS COM OS ENCONTROS (2 X)					
CA-50A	1	20	32	300	9600
CA-50A	8	16	21	520	10920
CA-50A	9	10	32	147	4704
CA-50A	10	10	22	74	1628
CA-50A	11	6,3	42	113	4746
CA-50A	12	20	22	231	5082
CA-50A	22	20	50	219	10950
CA-50A	23	16	8	340	2720
CA-50A	24	10	39	340	13260
ARMADURA TRANSVERSINAS EXTREMAS JUNTAS COM OS ENCONTROS (2 X)					
CA-50A	25	25	2	342	684
CA-50A	26	20	5	520	2600
CA-50A	27	16	12	342	4104
CA-50A	28	10	9	-VAR-	2790
RESUMO DO AÇO					
PESO CA-50A Ø 6,3				94,92 m	23,27kg
PESO CA-50A Ø 10				549,28 m	346,05kg
PESO CA-50A Ø 16				354,88 m	567,81kg
PESO CA-50A Ø 20				498,00 m	1245,00kg
PESO CA-50A Ø 25				13,68 m	54,72kg
PESO TOTAL CA-50A					2237,31kg
PESO TOTAL (X2 APOIOS) =				4474,62kg	

CORTE LONGITUDINAL

ESC: 1:50



VISTA SUPERIOR

ESC: 1:50

