

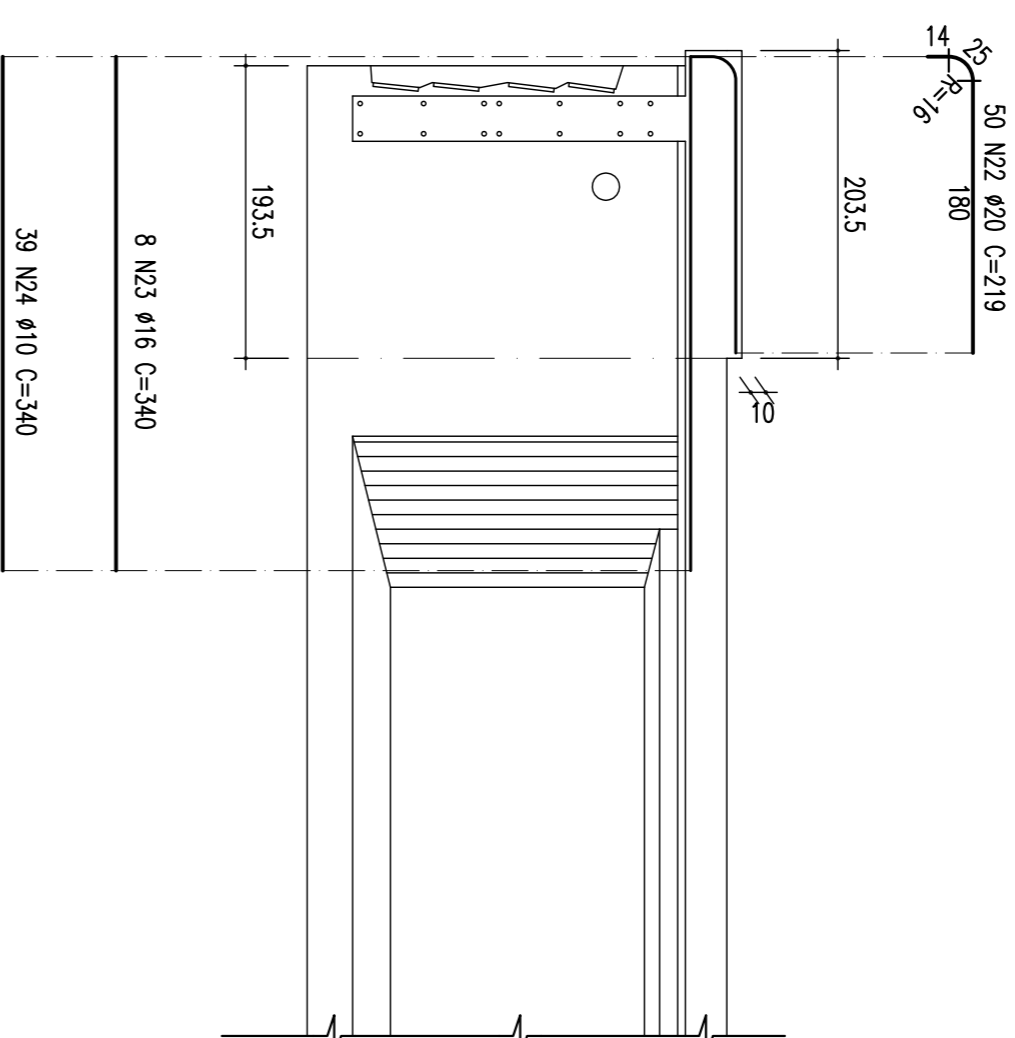
ARMADÃO DA LAJE SUPERIOR - JUNTAS COM OS ENCONTROS E TRANSVERSIAS (X2)

TABELA DE FERROS

TIPO	POS.	BIT.	QUANT.	CUM. (cm)	C.TOT. (cm)
ARM. DA LAJE SUPERIOR - JUNTAS COM OS ENCONTROS (2 X)					
CA-50A	1	20	32	300	9600
CA-50A	8	16	21	520	10920
CA-50A	9	10	32	147	4704
CA-50A	10	10	22	74	1628
CA-50A	11	6,3	42	113	4746
CA-50A	12	20	22	231	5082
CA-50A	22	20	50	219	10950
CA-50A	23	16	8	340	2720
CA-50A	24	10	39	340	13260
ARMADÃO TRANSVERSIAS EXTREMAS JUNTAS COM OS ENCONTROS (2 X)					
CA-50A	25	25	2	342	684
CA-50A	26	20	5	520	2600
CA-50A	27	16	12	342	4104
CA-50A	28	10	9	-VAR-	2790
RESUMO DO AÇO					
PESO CA-50A Ø 6,3				94,92 m	23,28kg
PESO CA-50A Ø 10				549,28 m	346,05kg
PESO CA-50A Ø 16				354,88 m	567,81kg
PESO CA-50A Ø 20				498,00 m	1245,00kg
PESO CA-50A Ø 25				13,68 m	54,72kg
PESO TOTAL CA-50A					2237,31kg
PESO TOTAL (2 APOIOS) = 4474,62kg					

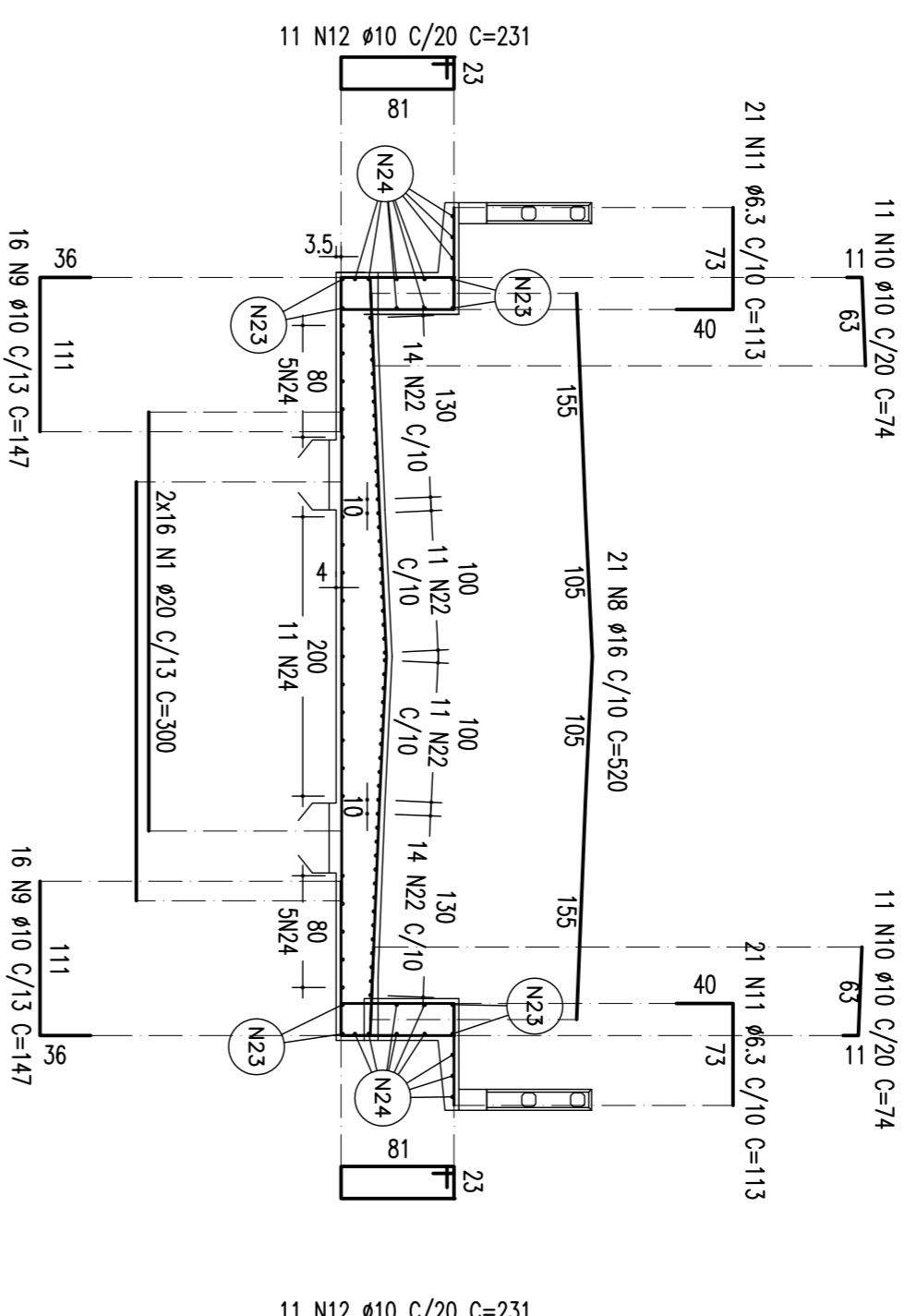
CORTE LONGITUDINAL

ESC: 1:50



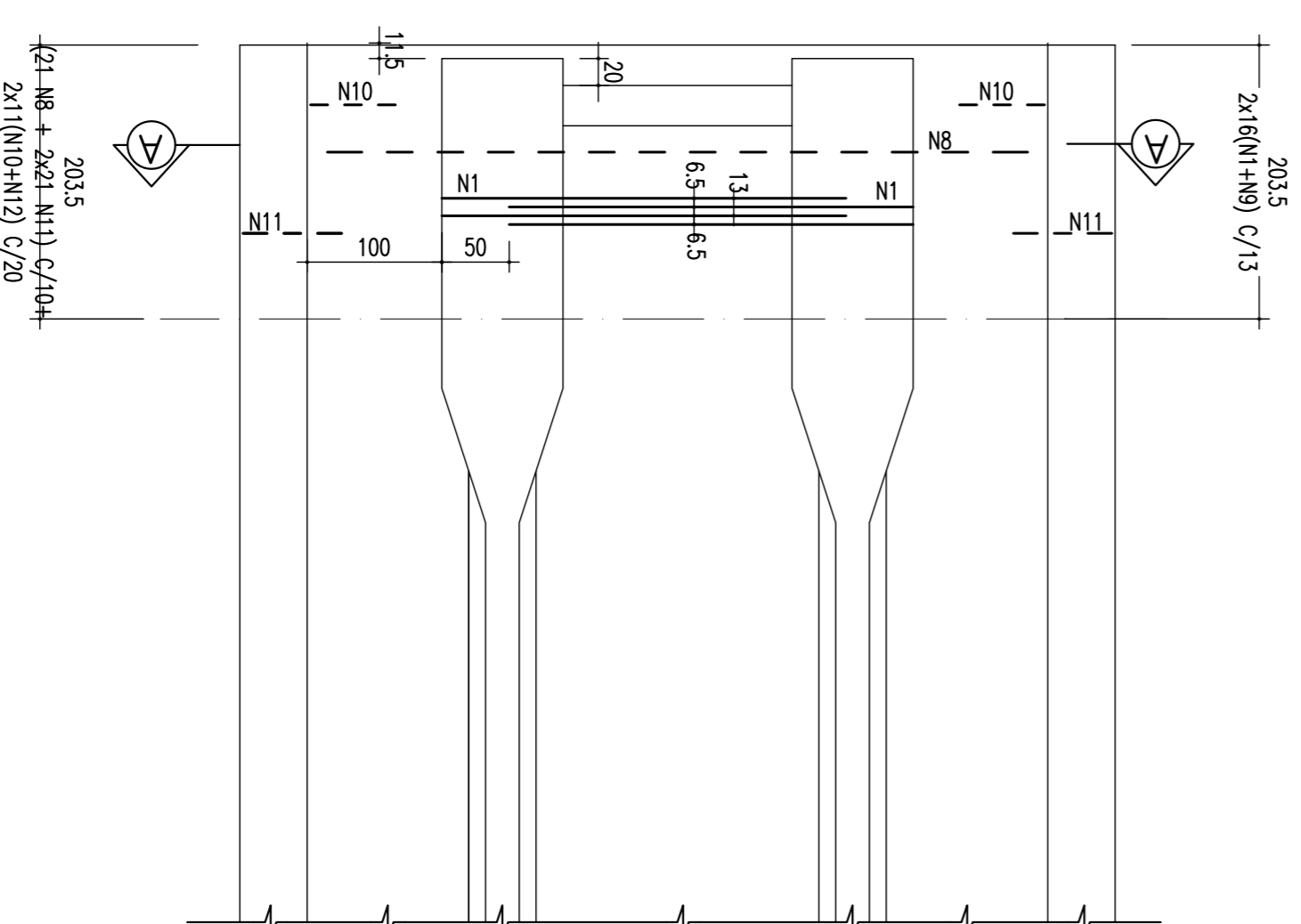
CORTE AA

ESC: 1:50



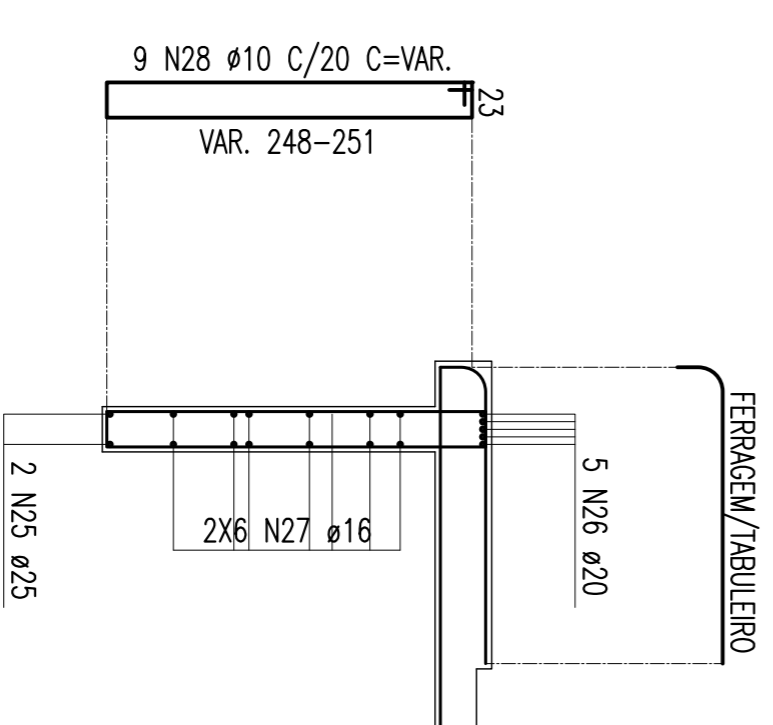
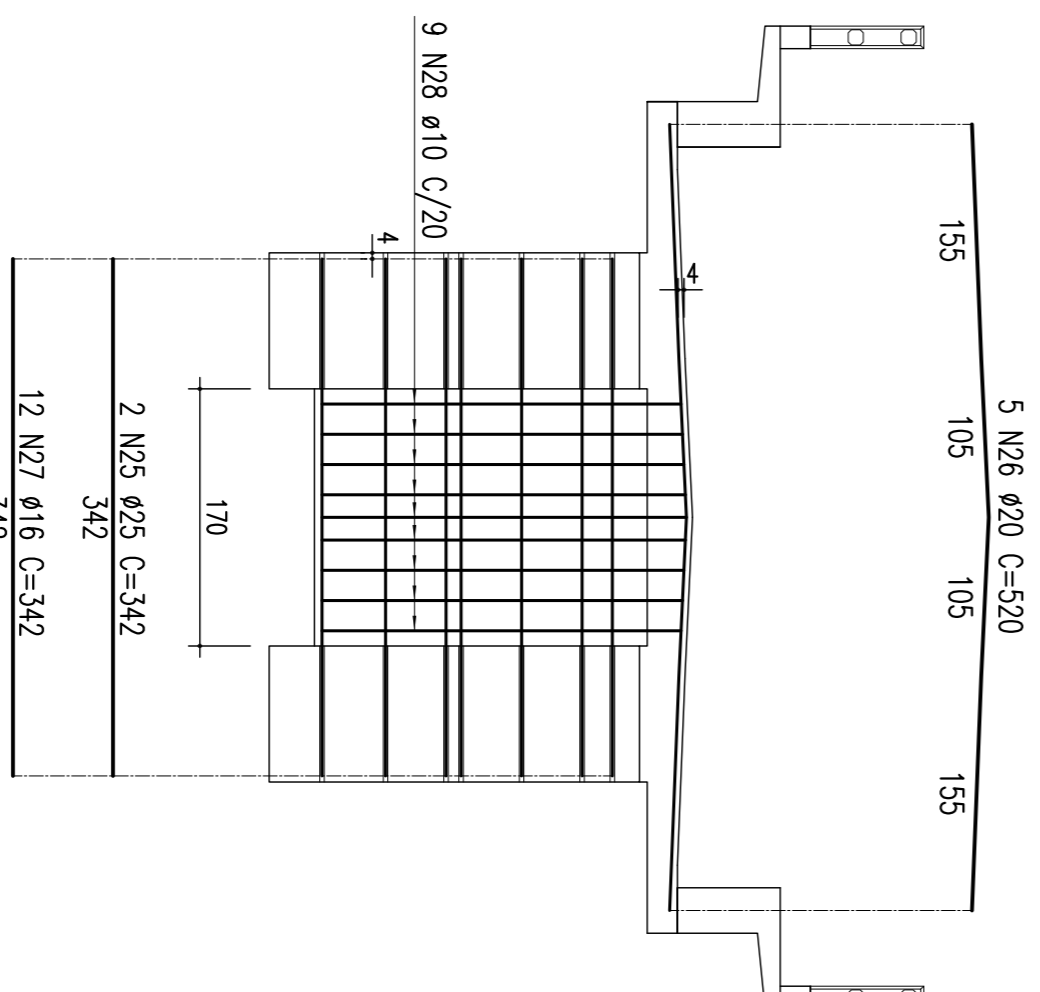
VISTA SUPERIOR

ESC: 1:50



ARM. TRANSVERSIAS EXTREMAS JUNTAS COM OS ENCONTROS

ESCALA = 1:50



CONVENÇÕES

		ESTÁ ÍCONE E PROVEDOR DA EMPRESA FERROVIÁRIA DO NORDESTE E SEU CONTEÚDO NÃO PODE SER COPIADO OU REPRODUZIDO SEM A PERMISSÃO OU APROVAÇÃO DESTE DOCUMENTO NÃO SENDO A RESPONSABILIDADE SUA RESPONSABILIDADE SOB O NOME DA EMPRESA	
PROJ.	ELABORADO POR: JOSE CARLOS DA SILVA	CONTRATO Nº:	VI00004
DES.	JOSE CARLOS DA SILVA	SIGLA	
VERIF.	ANDREZILDAZ PEREIRA		
RESP. TEC.	ANDREZILDAZ PEREIRA JOSE TRINIDADE		
LINHA: FERROVIA NOVA TRANSNORDESTINA TRECHO: ELISEU MARTINS/PI - TRINDADE/PE SUBTRECHO: LOTE 04 - OBRA 03		OBJETO:	PROJETO EXECUTIVO
COMPANHIA FERROVIÁRIA DO NORDESTE		ESCALA:	INDICADA
REVISÃO DO PROJETO EXECUTIVO REVISÃO GERAL DESCRIMINAÇÃO REVISÕES		DESIGNO Nº:	TR-388.004-PE-04E-4016
		REV:	02