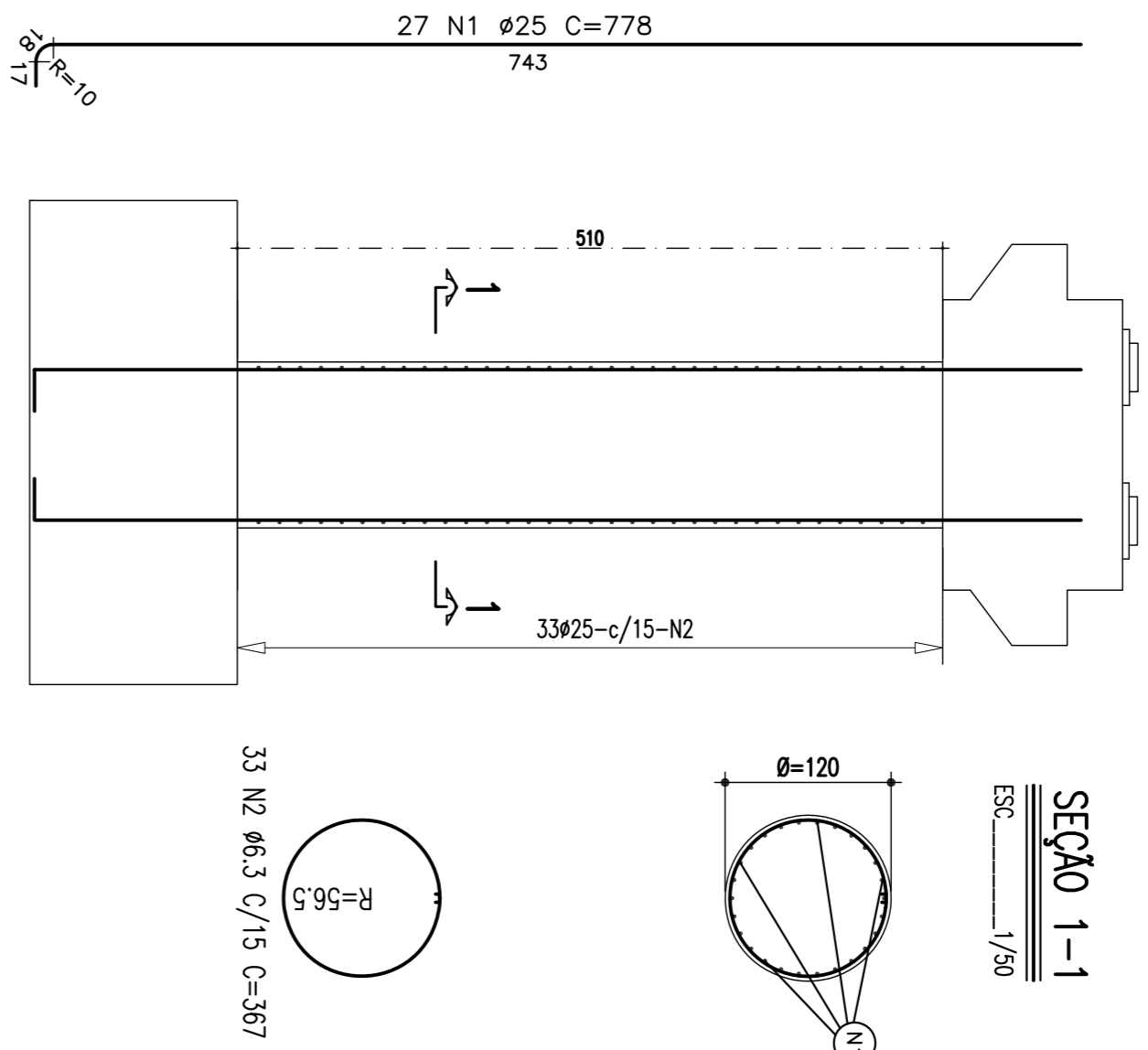
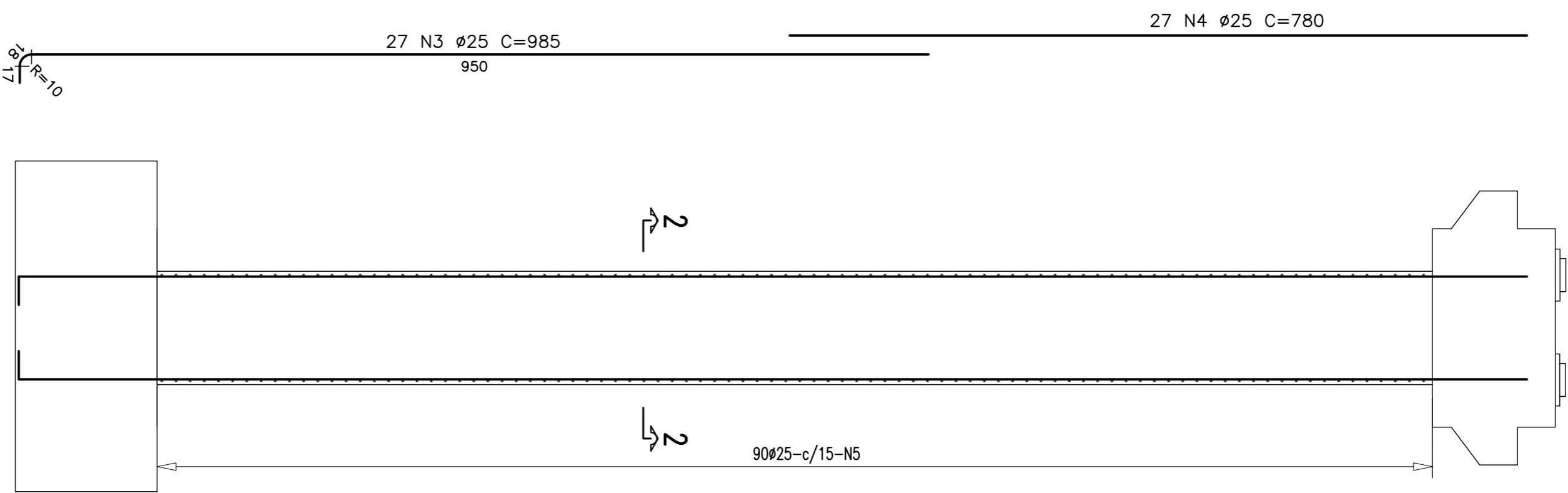


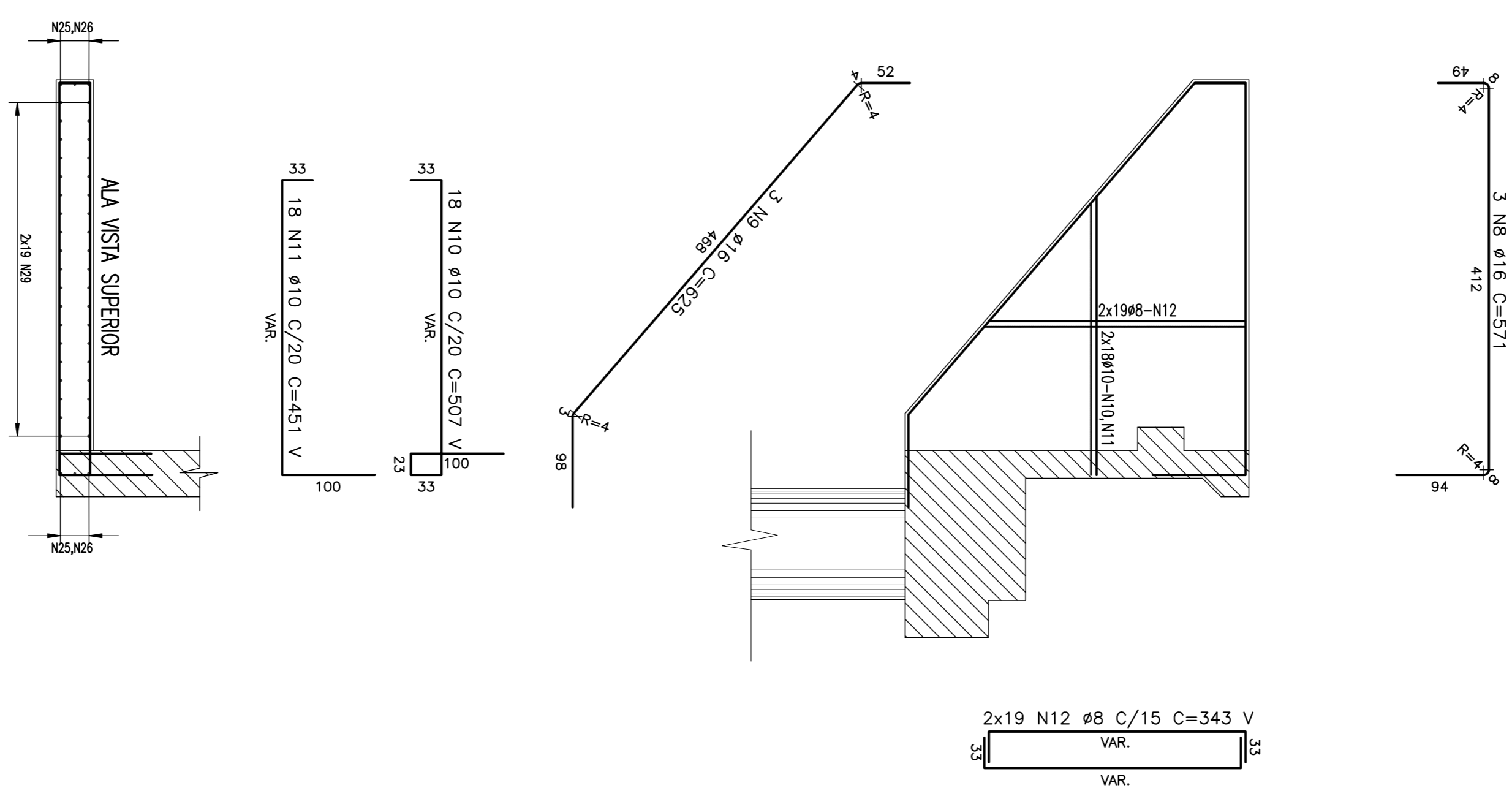
ARMADURA DOS PILARES P1=P2=P3-Ø=120 (3x)
 ESC. 1/50



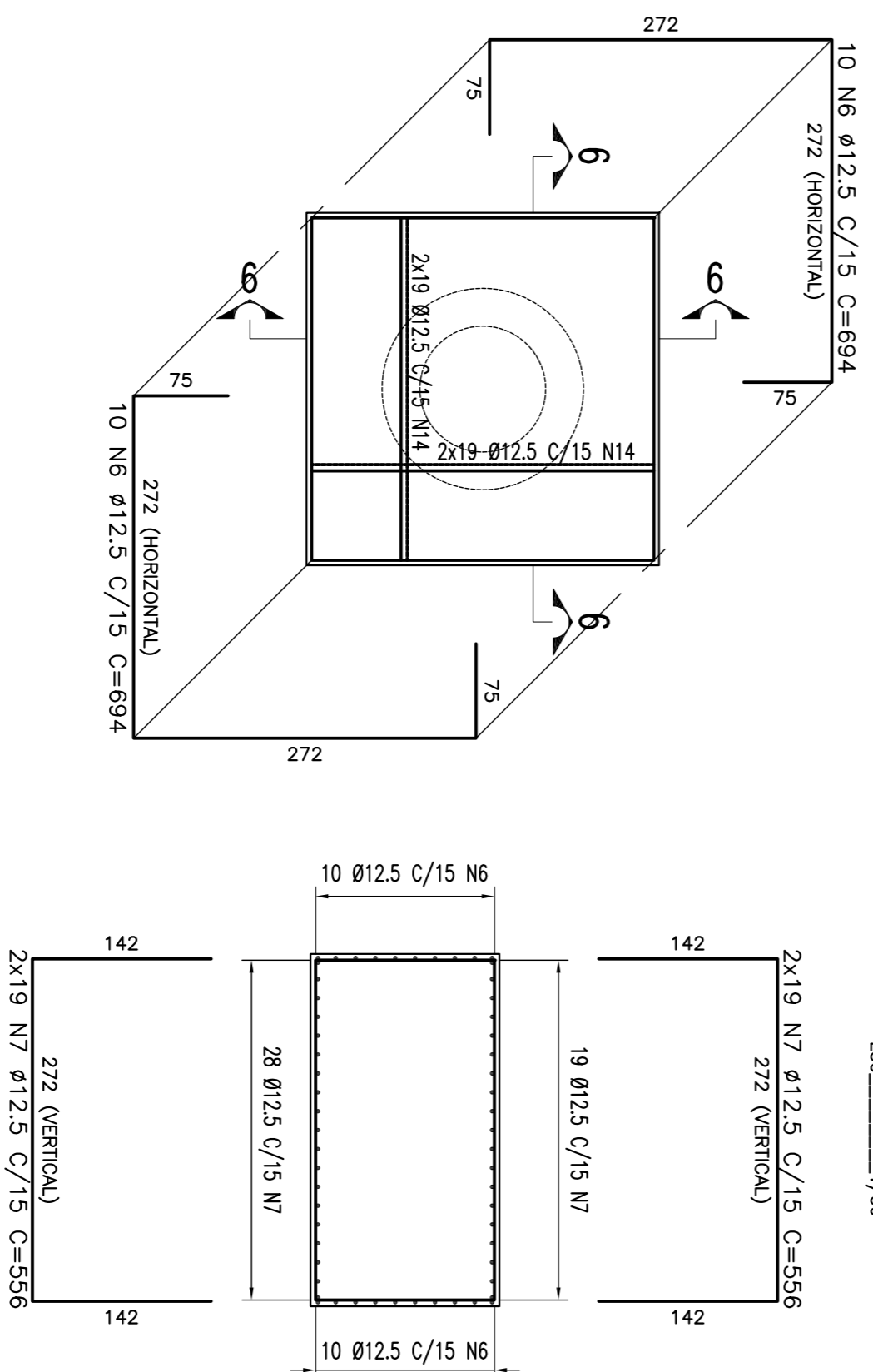
ARMADURA DOS PILARES P4=P5=P6-Ø=120 (3x)
 ESC. 1/50



DETALHE DE ARMADURA DA ALA (4x)
 ESC. 1/50



ARMADURA DOS BLOCOS DE FUNDAÇÃO (6x)
 ESC. 1/50



SEÇÃO 2-2
 ESC. 1/50

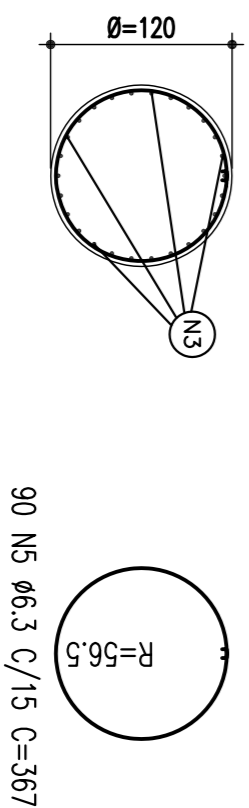


TABELA DE FERRO			
Typo	Pos. (mm)	Quant.	COMP. (cm)
ARMADURA DOS PILARES P1=P2=P3-Ø=120 (3x)		C.Unid.	C.Tot.
CA-50	1	25	778
CA-50	2	6,3	367
CA-50	3	25	778
CA-50	4	25	778
CA-50	5	6,3	367
CA-50	6	25	778
CA-50	7	12,5	566
CA-50	8	16	571
CA-50	9	16	571
CA-50	10	18	750
CA-50	11	18	750
CA-50	12	18	750
VAR.			32472
VAR.			521356
TOTAL:			12440

RESUMO GERAL		
ACO	Ø(mm)	COMP. (m)
CA-50	6,3	1354,23
CA-50	8	521,36
CA-50	10	689,76
CA-50	12,5	3368,16
CA-50	16	143,52
CA-50	25	2059,83
TOTAL:		12440

NOTAS:

- 1- CONCRETO ESTRUTURAL:
 VIGAS: fck ≥ 35 MPa.
 LAJE E TRANSVERSAS: fck ≥ 35 MPa.
 DEMAIS ELEMENTOS: fck ≥ 35 MPa.
- 2- CONCRETO DE ENCHIMENTO DOS TUBULOS:
 - CONCRETO ARMADO fck ≥ 25 MPa.
 - CONCRETO SIMPLES fck ≥ 15 MPa.
- 3- TREM TIPO TB-450 CONFORME NBR-7189/1984.
- 4- GOBIERNO ADOTADO:
 - TUBULAO = 40cm
 - DEMAIS ELEMENTOS = 35cm

Nº	REVISÃO DO PROJETO EXECUTIVO	EMITENTE	VERIFICAÇÃO	APROVAÇÃO	CODIGO	DOCUMENTOS DE REFERENCIA	OBJETO	VERIF. RESPT. TEC.	SIGLA	APROVAÇÃO	LINEA:	TRECHO:	SUBTRECHO:	OBJETO:	ESCALA:	DESIGNO Nº:	REV:
02	REVISÃO DO PROJETO EXECUTIVO										FERROVIA NOVA TRANSNORDESTINA	LOTES 04 - OBRA 02	PROJETO EXECUTIVO	ARMADURA DOS PILARES E BLOCOS	1:300	TR-338-008-PR-CAE-42010	02
01	REVISÃO GERAL										COMPANHIA FERROVIÁRIA DO NORDESTE	ELISEU MARTINS/PI - TRINDADE/PE					
	REVISÃO GERAL																
	DISCRIMINAÇÃO																
	REVISÕES																