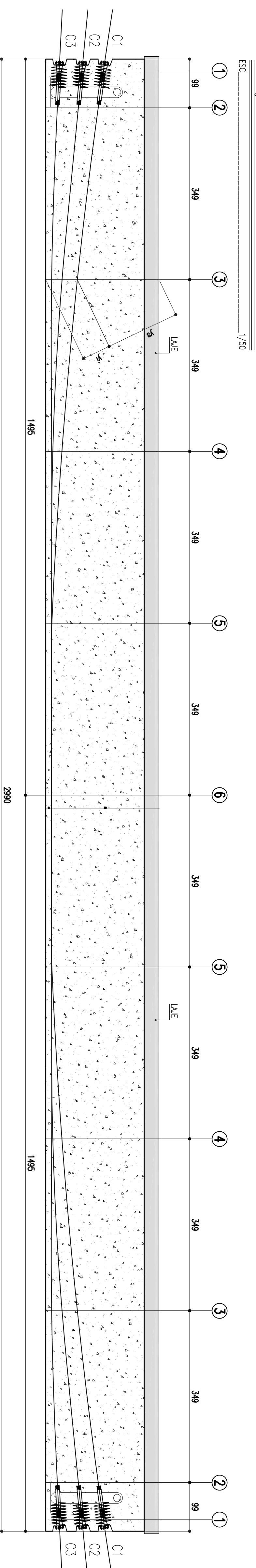
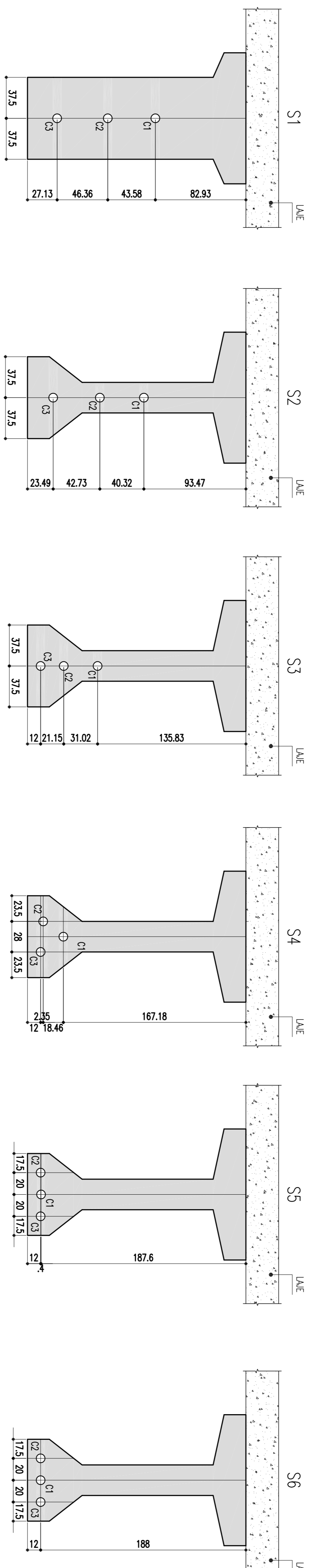


ARMAÇÃO PROTENDIDA DAS VIGAS DO TABULEIRO



DETALHE DAS SEÇÕES DAS VIGAS DO TABULEIRO

ESC: 1/75



AÇO CP-190 RB 15.2mm

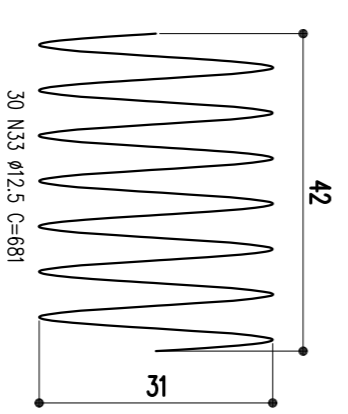
CABO TIPO CORDALHA	12 Ø 15.2mm
CARACTERISTICA DAS CORDALHAS	
TENSAO DE ESCOAMENTO	169Kgf/mm ²
TENSAO DE RUPURA	190Kgf/mm ²
MODULO DE ELASTICIDADE	19500Kgf/mm ²

POSICIONAMENTO DOS CABOS (ys e yi em cm)

CABO	1	2	3	4	5	6
ys	93.47	135.83	121.15	167.18	187.6	188
yi	23.49	27.13	206.51	23.49	218.00	218.00
CABO 1	112.93	117.07	123.47	165.83	64.17	32.82
CABO 2	156.51	73.49	163.78	66.22	196.85	33.15
CABO 3	202.87	27.13	206.51	23.49	218.00	12.00
ESPIRAL Ø12.5 (CA-25) (6x5)						
ESC: 1/70						

ESPÍRAL Ø12.5 (CA-25) (6x5)

ESC: 1/70



DETALHE - REFORÇO PARA FURO DE IÇAMENTO (5x)

ESC: 1/75

OBS: 10 UNIDADES PARA CADA EXTREMIDADE DE VIGA

TABELA DE FERRO

Tipo	Pos. (mm)	Bit. Quant. (mm)	COMP. (cm) C.Uni. C.Tot.
ESPIRAL	Ø12.5 (CA-25) (6x5)	33	30 / 681 / 20430
RESUMO GERAL			
AÇO	Ø(mm)	COMPR (m)	MASSA (kg)
CA-50	12.5	204.3	200
TOTAL:			200

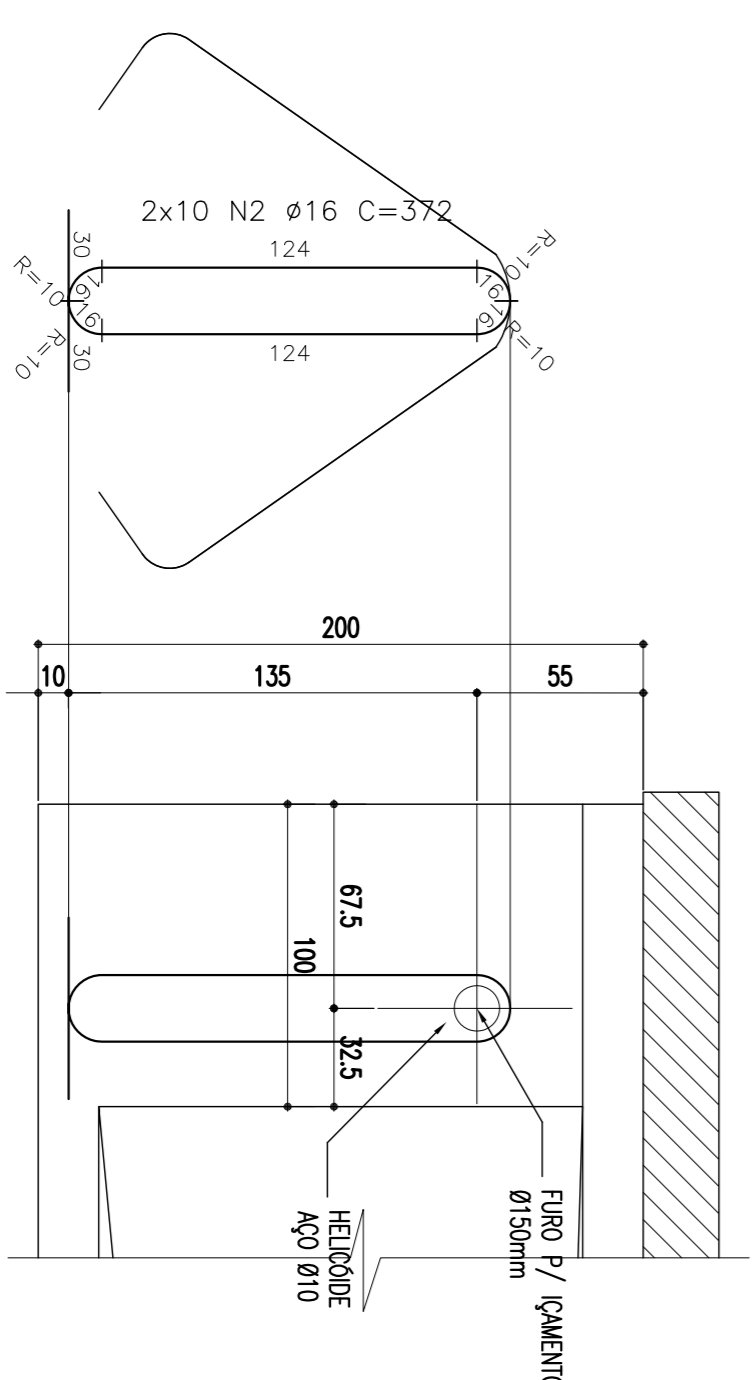
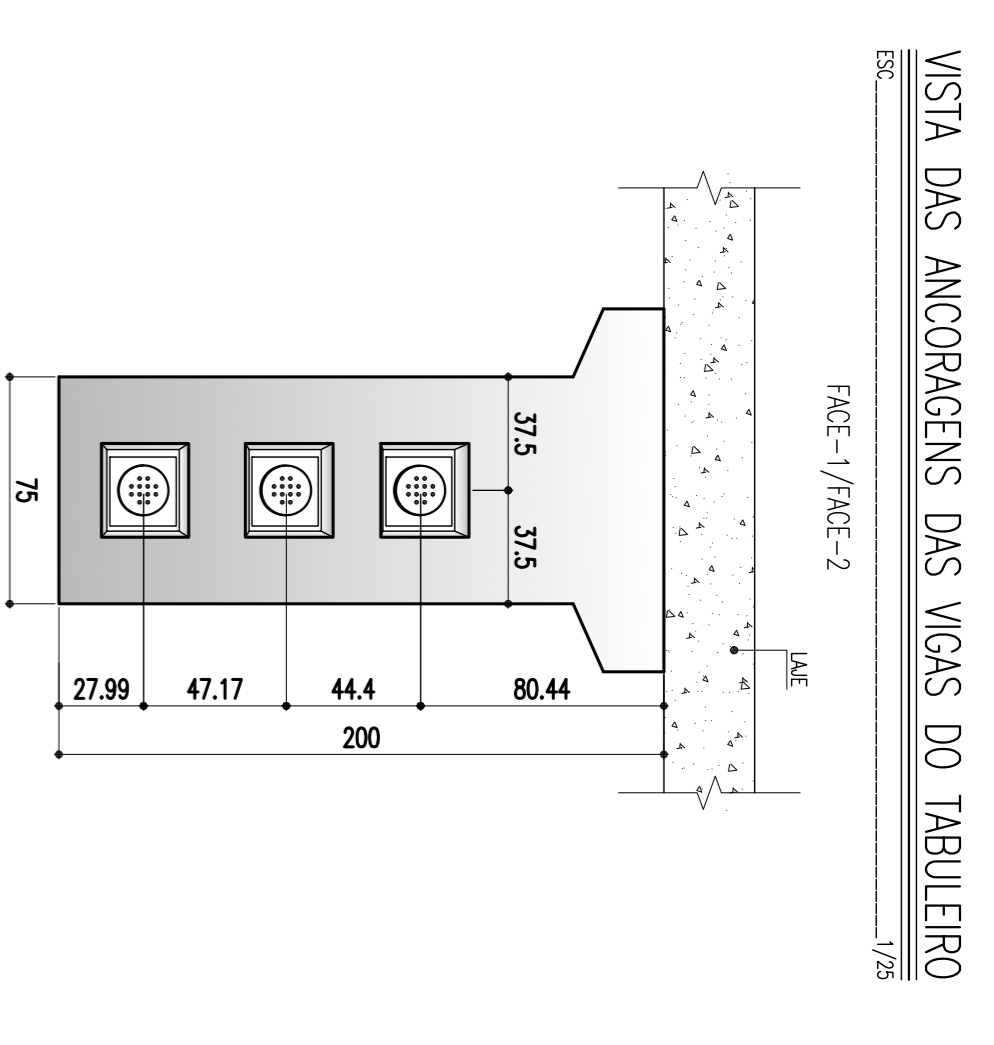


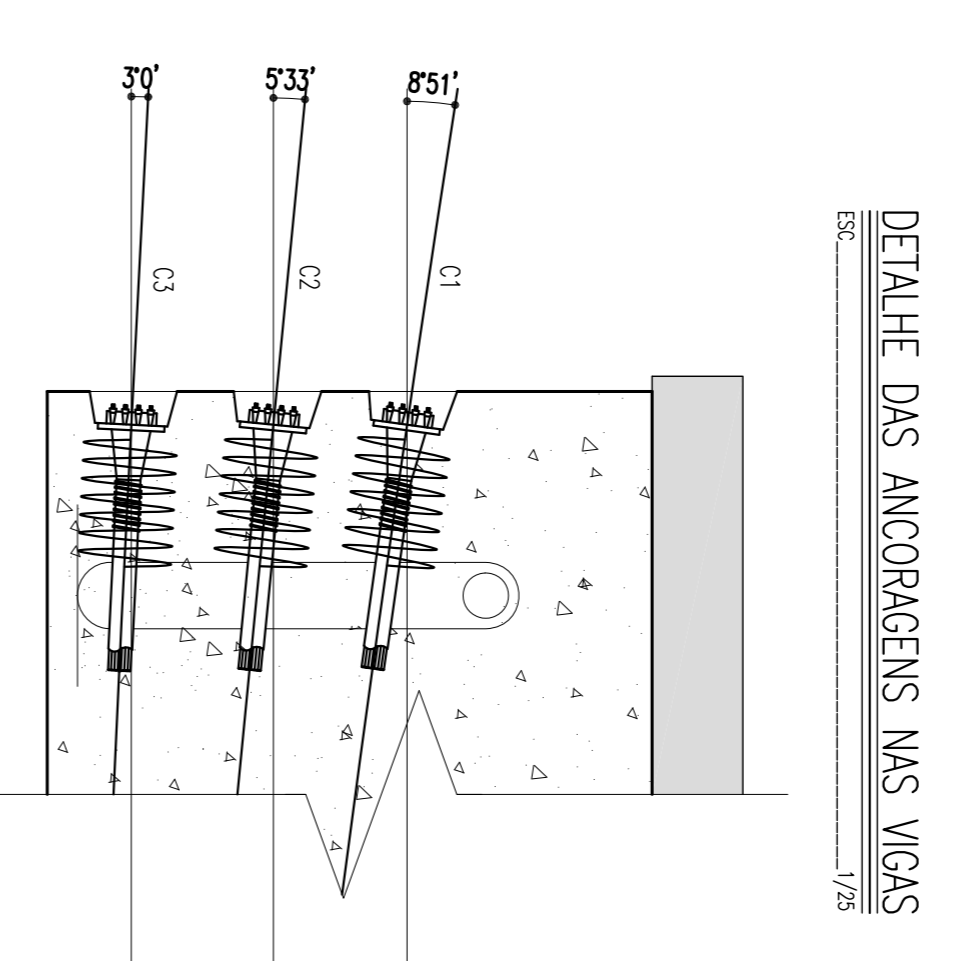
TABELA DE FERRO

Tipo	Pos. (mm)	Bit. Quant. (mm)	COMP. (cm) C.Uni. C.Tot.
DET.-REFORÇO PARA FURO DE IÇAMENTO	(5x)		372 / 37200
CA-50	2	16 / 20	372 / 37200
RESUMO GERAL			
AÇO	Ø(mm)	COMPR (m)	MASSA (kg)
CA-50	16	372	584
TOTAL:			584



VISTA DAS ANCORAGENS DAS VIGAS DO TABULEIRO

ESC: 1/75



DETALHE DAS ANCORAGENS NAS VIGAS

ESC: 1/75

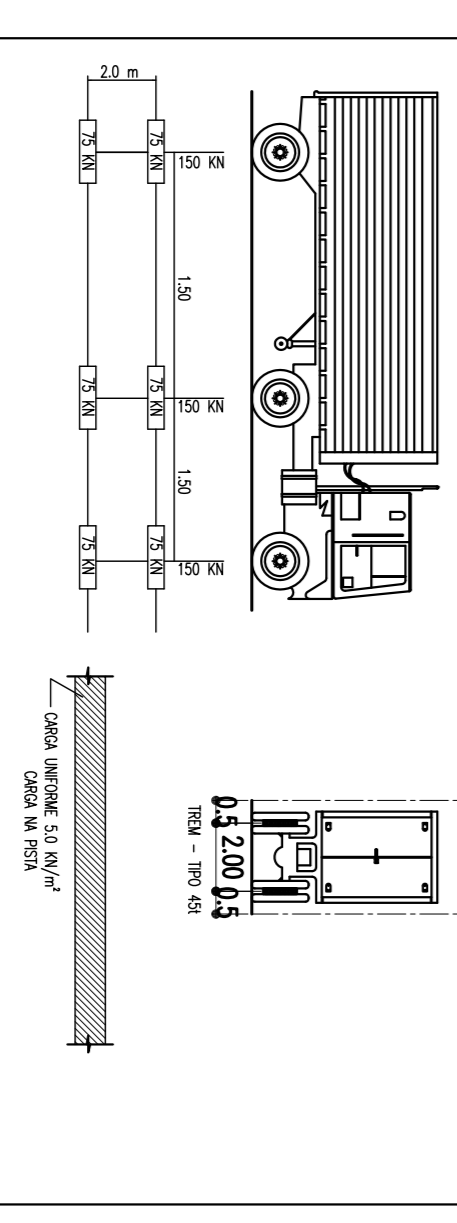
BANHA METALICA

Ø ext.	80mm
Ø int.	60mm
N	0.20
K	1.5x10 ⁻³ Tnd/m

TABELA DE PESO DOS CABOS

CABO	TIPO	QUANT. (m)	COMPRIIMENTO (m)	PESO (kg)
C1	12 Ø 15.2	1	32.03	423.56
C2	12 Ø 15.2	1	31.96	422.64
C3	12 Ø 15.2	1	31.90	421.85
PESO SUB-TOTAL DOS CABOS PARA UMA VIGA				1.268.05
PESO TOTAL DOS CABOS				6.340.25

NOTAS: 1)- O PROJETO ESTÁ DE ACORDO COM AS ESPECIFICAÇÕES PARA PONTE ADONATAS, NBR-1708. 2)- A MODALIDADE CONSISTE NO RUA - TIPO CADETE, SEM, COM 3 BOXES E O DIMENSIONAMENTO DAS PEÇAS.



COMPANHIA FERROVIÁRIA DO NORDESTE

FERROVIA NOVA TRANSORDESTINA

ELISEU MARTINS/PI - TRINDADE/PE

PROTEÇÃO DAS VIGAS DO VÃO DE 30 METROS

CONVENÇÕES		CONVENÇÕES	
N.º DE TRABALHO 338.006 -	CONTRATO GNUP - 07/00064	SIGLA	
PROJ. /	ASSUNTO: OBRAS PARA O VÃO DA VIGA 04	DES. /	
VERIF. /	RESPOSTA TÉCNICA /	APROV. /	
RESPTÉC. /			
OBJETO		OBJETO	
PROTEÇÃO DAS VIGAS DO VÃO DE 30 METROS		PROTEÇÃO DAS VIGAS DO VÃO DE 30 METROS	
REVISÕES		REVISÕES	
N.º	REVISÃO	EMITENTE	VERIFICAÇÃO
01	REVISÃO GERAL		
02	REVISÃO DO PROJETO EXECUTIVO		
DISCRIMINAÇÃO		DISCRIMINAÇÃO	
REVISÃO GERAL		REVISÃO GERAL	