

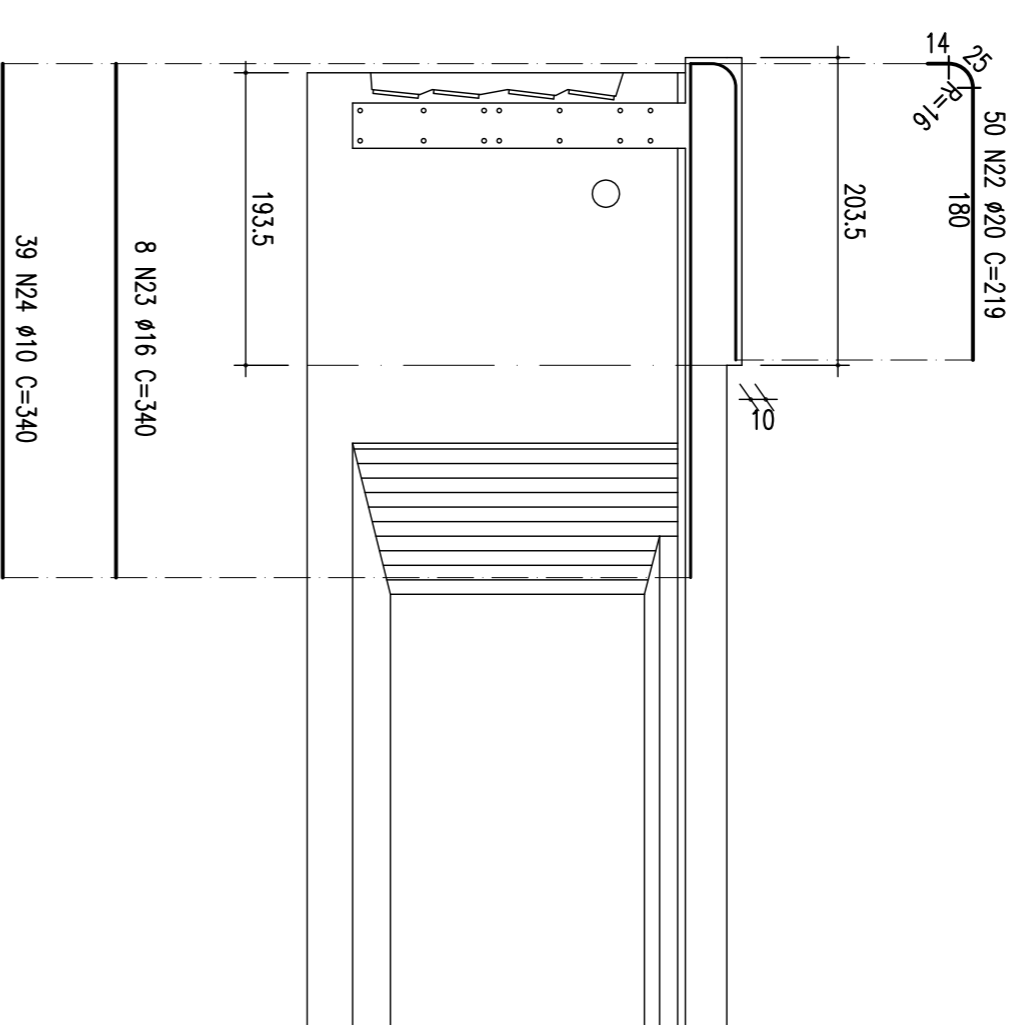
ARMAÇÃO DA LAJE SUPERIOR - JUNTAS COM OS ENCONTROS E TRANSVERSINAS (X2)

TABELA DE FERROS

TIPO	POS.	BIT.	QUANT.	CUM. (cm)	C.TOT. (cm)
ARMA. DA LAJE SUPERIOR - JUNTAS COM OS ENCONTROS (2 X)	CA-50A	1	20	32	300
	CA-50A	8	16	21	520
	CA-50A	9	10	32	10920
	CA-50A	10	10	22	147
	CA-50A	11	6,3	42	74
	CA-50A	12	10	22	113
	CA-50A	22	20	231	5082
	CA-50A	23	16	50	219
	CA-50A	24	10	8	340
	CA-50A	25	25	39	340
ARMAÇÃO TRANSVERSINAS EXTREMAS JUNTAS COM OS ENCONTROS (2 X)					
CA-50A	25	342	2	684	684
CA-50A	26	5	520	2600	4104
CA-50A	27	12	342	4104	2790
CA-50A	28	16	9	-VAR-	2790
RESUMO DO AÇO					
PESO CA-50A Ø 6,3				94,92 m	23,278G
PESO CA-50A Ø 10				549,28 m	346,059G
PESO CA-50A Ø 16				354,88 m	567,819G
PESO CA-50A Ø 20				498,00 m	1245,009G
PESO CA-50A Ø 25				13,68 m	54,726G
PESO TOTAL CA-50A					2237,316G
PESO TOTAL (2 APOIOS) =					4474,632G

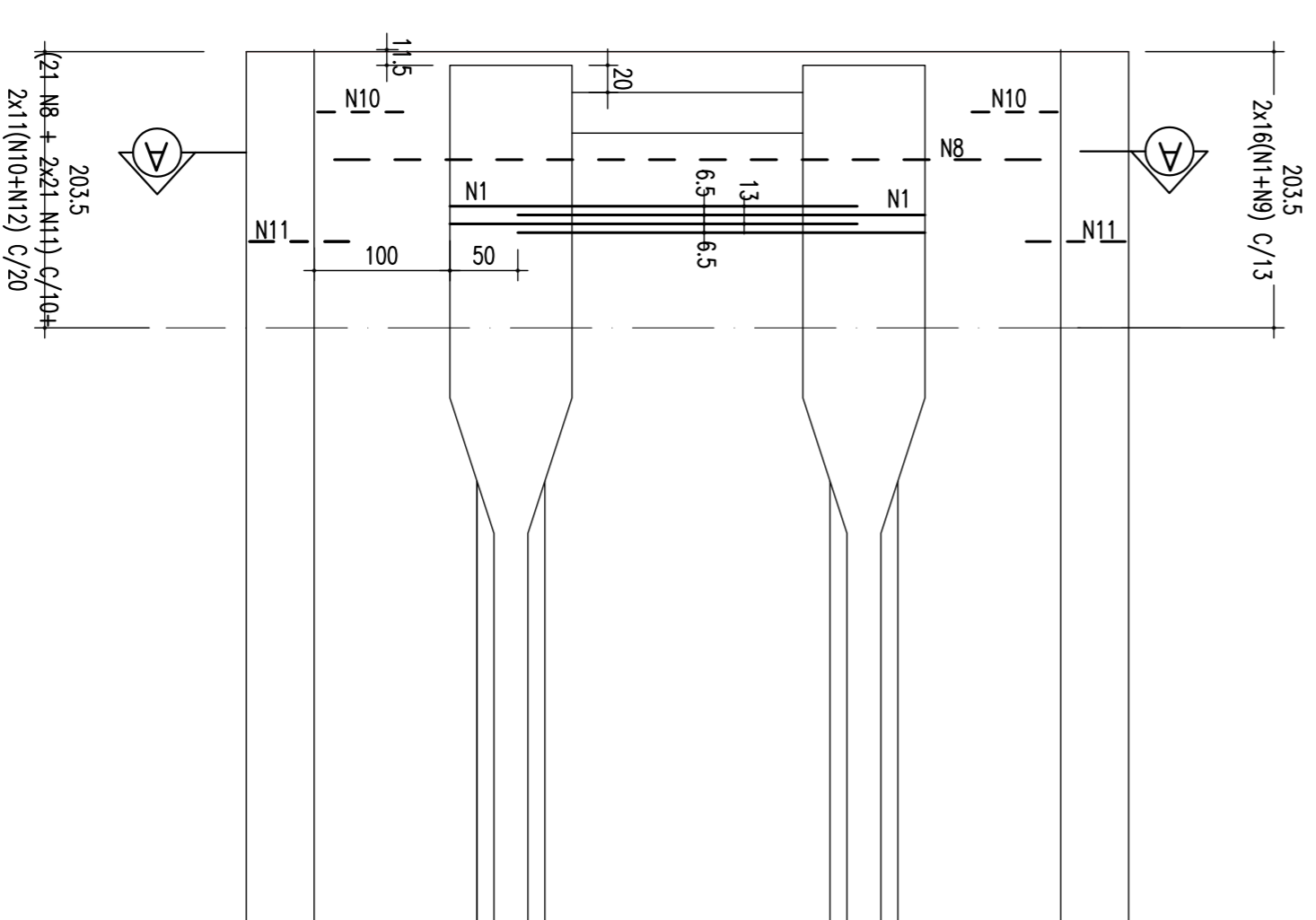
CORTE LONGITUDINAL

ESC: 1:50



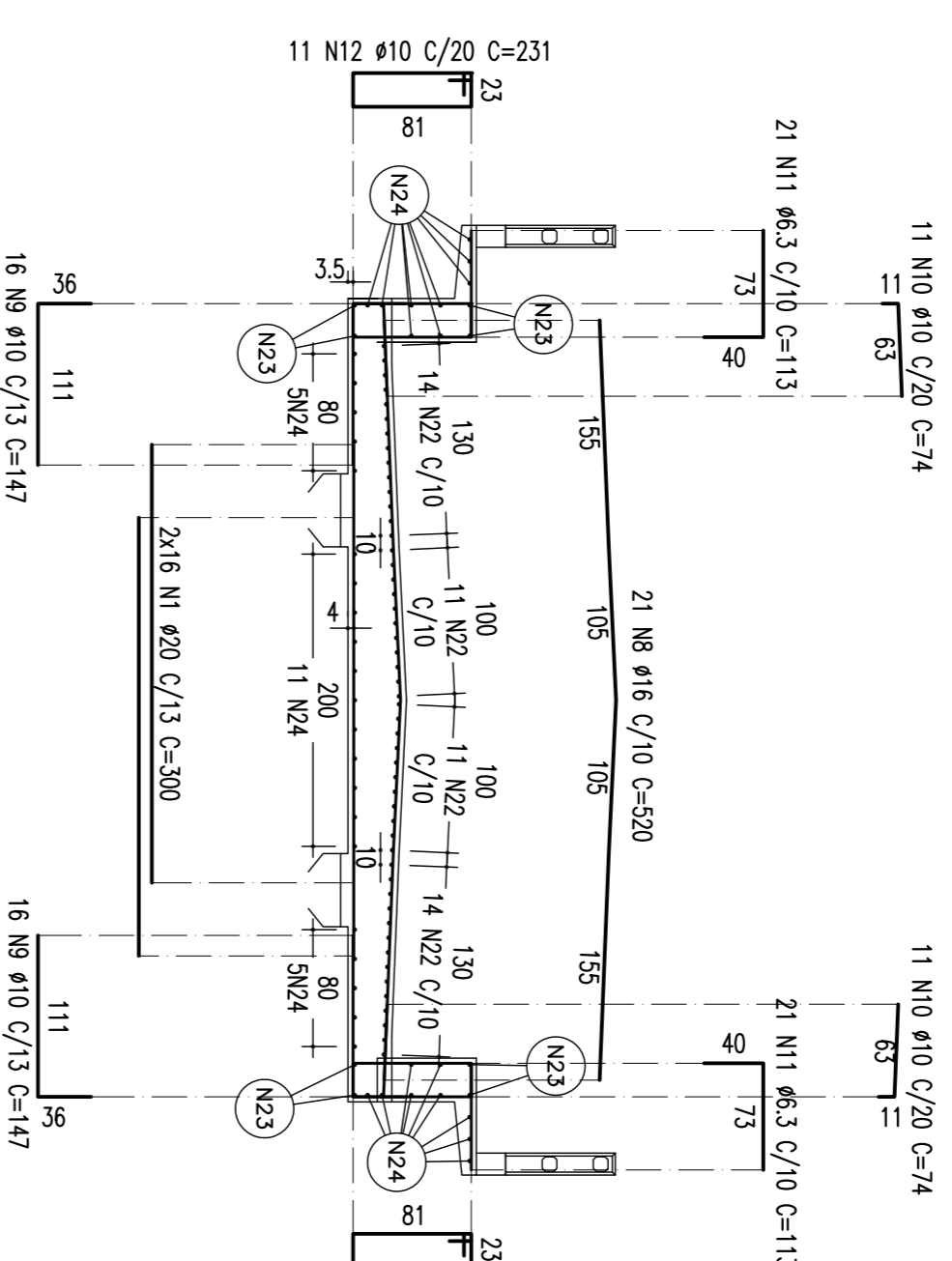
VISTA SUPERIOR

ESC: 1:50



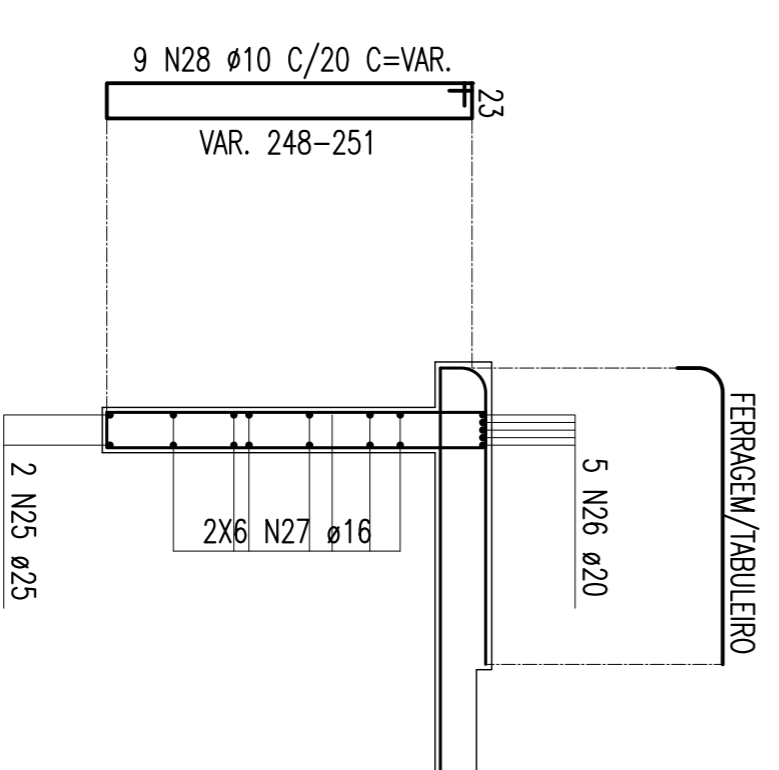
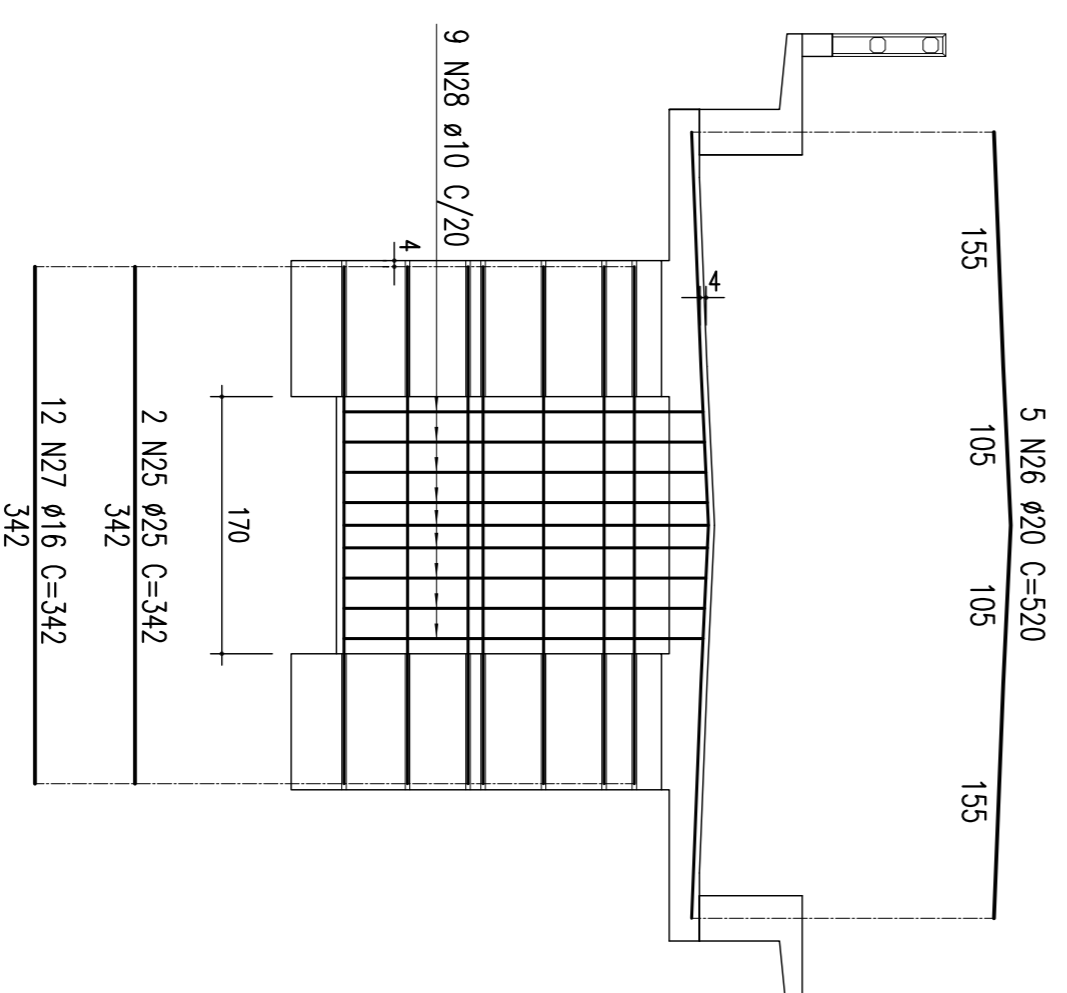
CORTE AA

ESC: 1:50



ARM. TRANSVERSINAS EXTREMAS JUNTAS COM OS ENCONTROS

ESCALA - 1:50



CONVENIÊNCIAS		CONVENIÊNCIAS	
ESCA	ESCA	ESCA	ESCA
INDICADA	INDICADA	INDICADA	INDICADA

TIPO	POS.	BIT.	QUANT.	CUM. (cm)	C.TOT. (cm)
ARMA. DA LAJE SUPERIOR - JUNTAS COM OS ENCONTROS (2 X)	CA-50A	1	20	32	300
CA-50A	8	16	21	520	9600
CA-50A	9	10	32	147	4704
CA-50A	10	10	22	74	1628
CA-50A	11	6,3	42	113	4746
CA-50A	12	10	22	231	5082
CA-50A	22	20	231	219	10950
CA-50A	23	16	50	8	2720
CA-50A	24	10	8	340	13260
CA-50A	25	25	39	340	13260
ARMAÇÃO TRANSVERSINAS EXTREMAS JUNTAS COM OS ENCONTROS (2 X)					
CA-50A	25	342	2	684	684
CA-50A	26	5	520	2600	4104
CA-50A	27	12	342	4104	2790
CA-50A	28	16	9	-VAR-	2790
RESUMO DO AÇO					
PESO CA-50A Ø 6,3				94,92 m	23,278G
PESO CA-50A Ø 10				549,28 m	346,059G
PESO CA-50A Ø 16				354,88 m	567,819G
PESO CA-50A Ø 20				498,00 m	1245,009G
PESO CA-50A Ø 25				13,68 m	54,726G
PESO TOTAL CA-50A					2237,316G
PESO TOTAL (2 APOIOS) =					4474,632G

REVISÃO	OBJETO	CODIGO	DOCUMENTOS DE REFERENCIA
02	REVISÃO DO PROJETO EXECUTIVO		
01	REVISÃO GERAL		
	DISCRIMINAÇÃO		
	REVISÕES		

VERIFICAÇÃO	APROVAÇÃO	EMITENTE

PROJ.	DES.	VERIF.	RESPEC.

CONTRATO	CONTRATO COM. Nº	VIGENCIA

CONVENIÊNCIAS	ESCALA

TIPO	POS.	BIT.	QUANT.	CUM. (cm)	C.TOT. (cm)
ARMA. DA LAJE SUPERIOR - JUNTAS COM OS ENCONTROS (2 X)	CA-50A	1	20	32	300
CA-50A	8	16	21	520	9600
CA-50A	9	10	32	147	4704
CA-50A	10	10	22	74	1628
CA-50A	11	6,3	42	113	4746
CA-50A	12	10	22	231	5082
CA-50A	22	20	231	219	10950
CA-50A	23	16	50	8	2720
CA-50A	24	10	8	340	13260
CA-50A	25	25	39	340	13260
ARMAÇÃO TRANSVERSINAS EXTREMAS JUNTAS COM OS ENCONTROS (2 X)					
CA-50A	25	342	2	684	684
CA-50A	26	5	520	2600	4104
CA-50A	27	12	342	4104	2790
CA-50A	28	16	9	-VAR-	2790
RESUMO DO AÇO					
PESO CA-50A Ø 6,3				94,92 m	23,278G
PESO CA-50A Ø 10				549,28 m	346,059G
PESO CA-50A Ø 16				354,88 m	567,819G
PESO CA-50A Ø 20				498,00 m	1245,009G
PESO CA-50A Ø 25				13,68 m	54,726G
PESO TOTAL CA-50A					2237,316G
PESO TOTAL (2 APOIOS) =					4474,632G