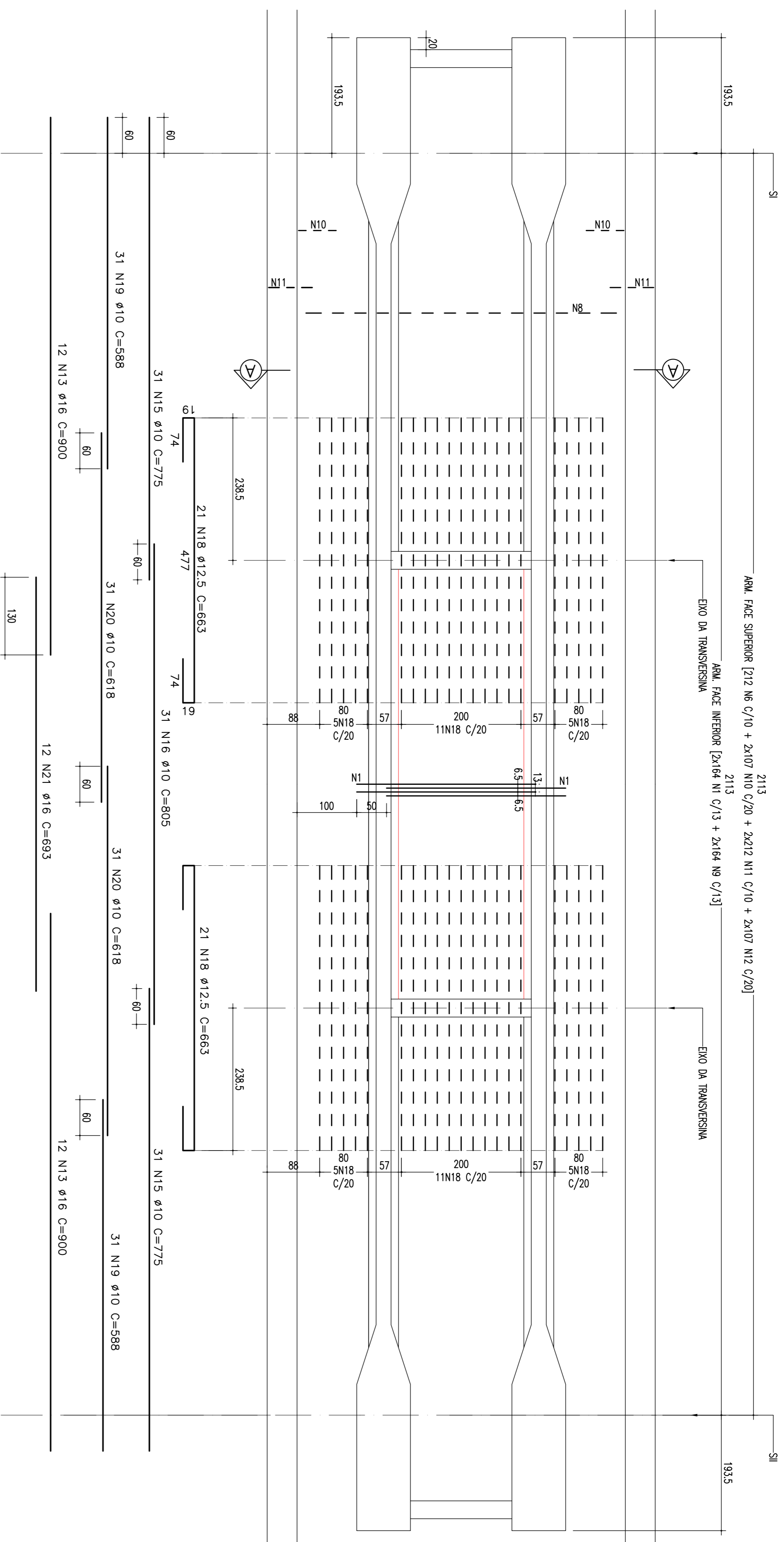


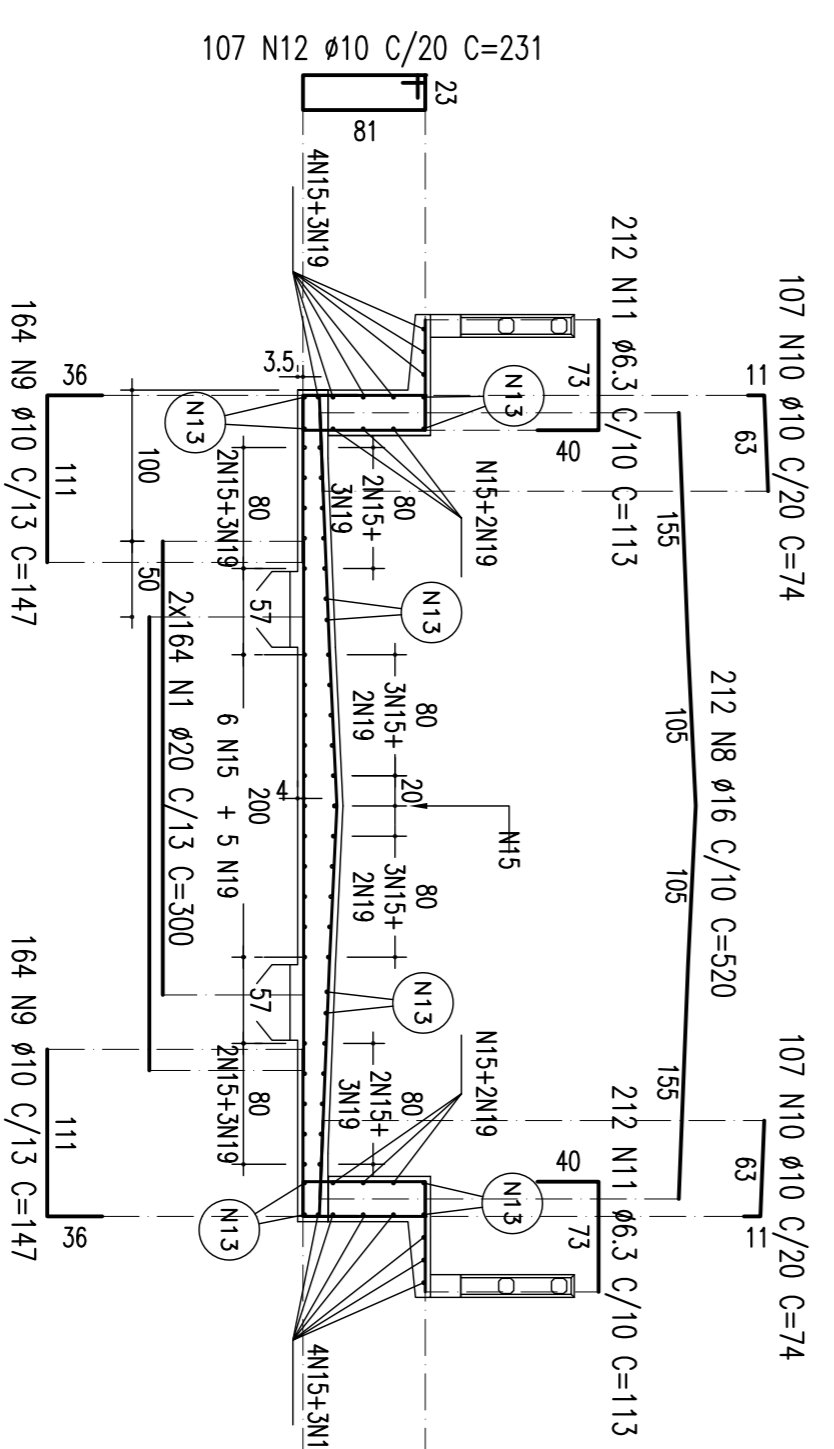
ARMAÇÃO DA LAJE SUPERIOR ENTRE AS SEÇÕES SI E SII

ESCALA 1:100 (X19 VAO5)



CORTE AA

ESCALA 1:50



ARM. TRANSVERSINAS INTERMEDIARIAS

ESCALA - 1:50

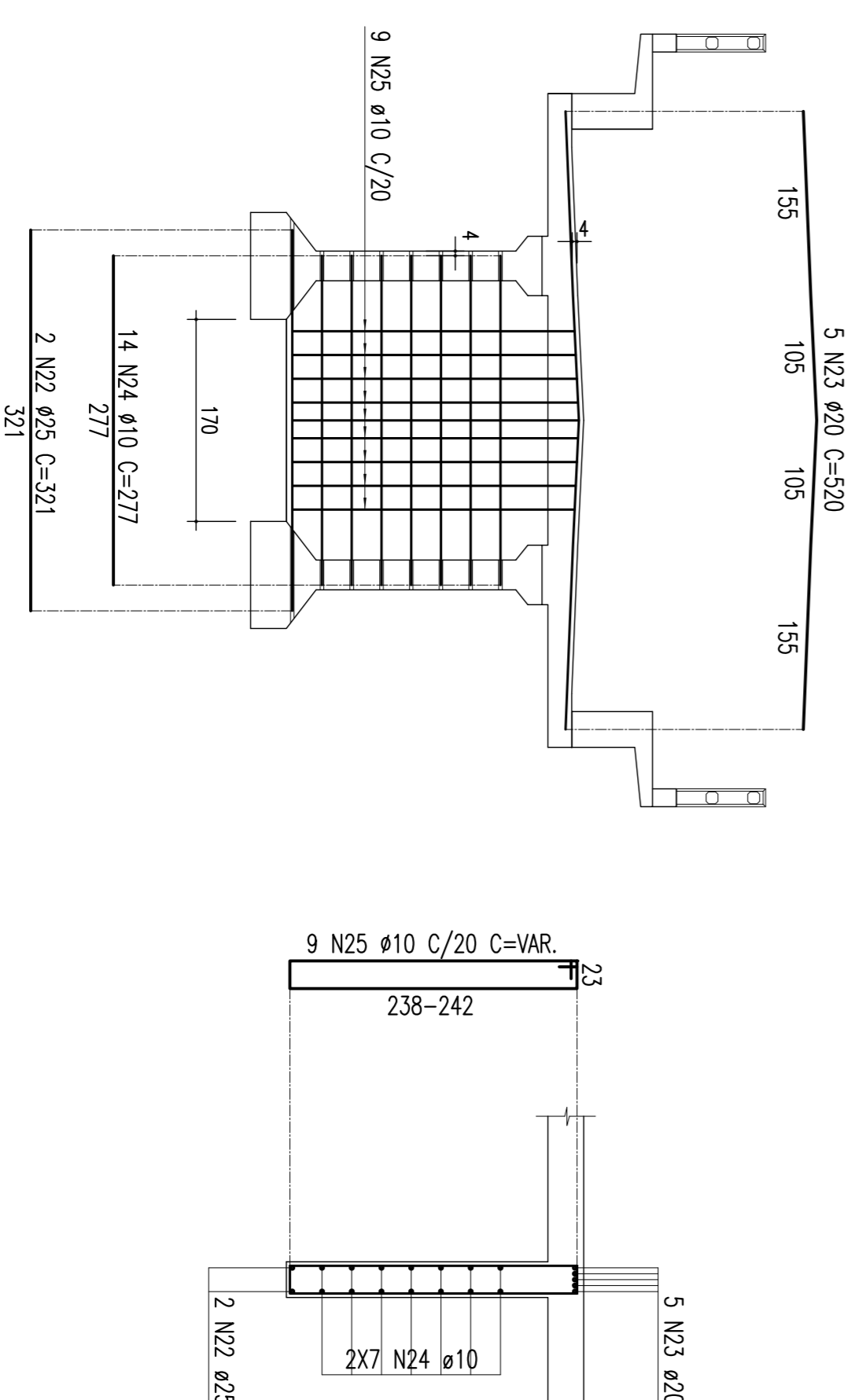


TABELA DE FERROS				
TIPO	POS.	BIT.	QUANT.	C.TOT. (cm)
ARMAÇÃO DA LAJE SUPERIOR ENTRE AS SEÇÕES SI E SII (1 X)				
CA-50A	1	20	328	300
CA-50A	8	16	212	520
CA-50A	9	10	328	147
CA-50A	10	214	214	48216
CA-50A	11	6,3	424	113
CA-50A	12	10	214	47912
CA-50A	13	16	24	231
CA-50A	15	16	900	49434
CA-50A	16	12,5	62	21600
CA-50A	18	10	31	48050
CA-50A	19	10	42	24955
CA-50A	20	10	62	27846
CA-50A	21	16	62	5888
CA-50A	22	25	62	38316
CA-50A	23	20	62	618
CA-50A	24	10	62	618
CA-50A	25	9	12	693
ARMAÇÃO DAS TRANSVERSINAS INTERMEDIARIAS (2 X)				
CA-50A	22	25	2	321
CA-50A	23	20	5	642
CA-50A	24	10	5	2600
CA-50A	25	9	14	3878
RESUMO DO AÇO				
PESO CA-50A Ø 6,3	479,12 m	119,28kg		
PESO CA-50A Ø 10	2666,63 m	1679,98kg		
PESO CA-50A Ø 12,5	278,46 m	278,46kg		
PESO CA-50A Ø 16	1401,56 m	2242,50kg		
PESO CA-50A Ø 20	1036,00 m	2590,00kg		
PESO CA-50A Ø 25	12,84 m	51,36kg		
PESO TOTAL CA-50A		6962,08kg		
PESO TOTAL (X19 VAO5) = 132279,52kg				

REVISÃO	DISCRIMINAÇÃO	REVISORES	EMITENTE	VERIFICAÇÃO	APROVAÇÃO	CODIGO	DOCUMENTOS DE REFERENCIA	OBJETO	RESERVAS
02	REVISÃO DO PROJETO EXECUTIVO								
01	REVISÃO GERAL								

PROJ.	ELABORADO POR	CONSTATADO POR	VALIDADO POR	SIGLA

PROJ.	ELABORADO POR	CONSTATADO POR	VALIDADO POR	SIGLA

PROJ.	ELABORADO POR	CONSTATADO POR	VALIDADO POR	SIGLA

PROJ.	ELABORADO POR	CONSTATADO POR	VALIDADO POR	SIGLA

COMPANHIA FERROVIÁRIA DO NORDESTE

FERROVIA NOVA TRANSNORDESTINA

ELISEU MARTINS/PI - TRINDADE/PE

ARMADURA DA LAJE SUPERIOR NO MEIO DO VAO E TRANSVERSINAS INTERMEDIARIAS