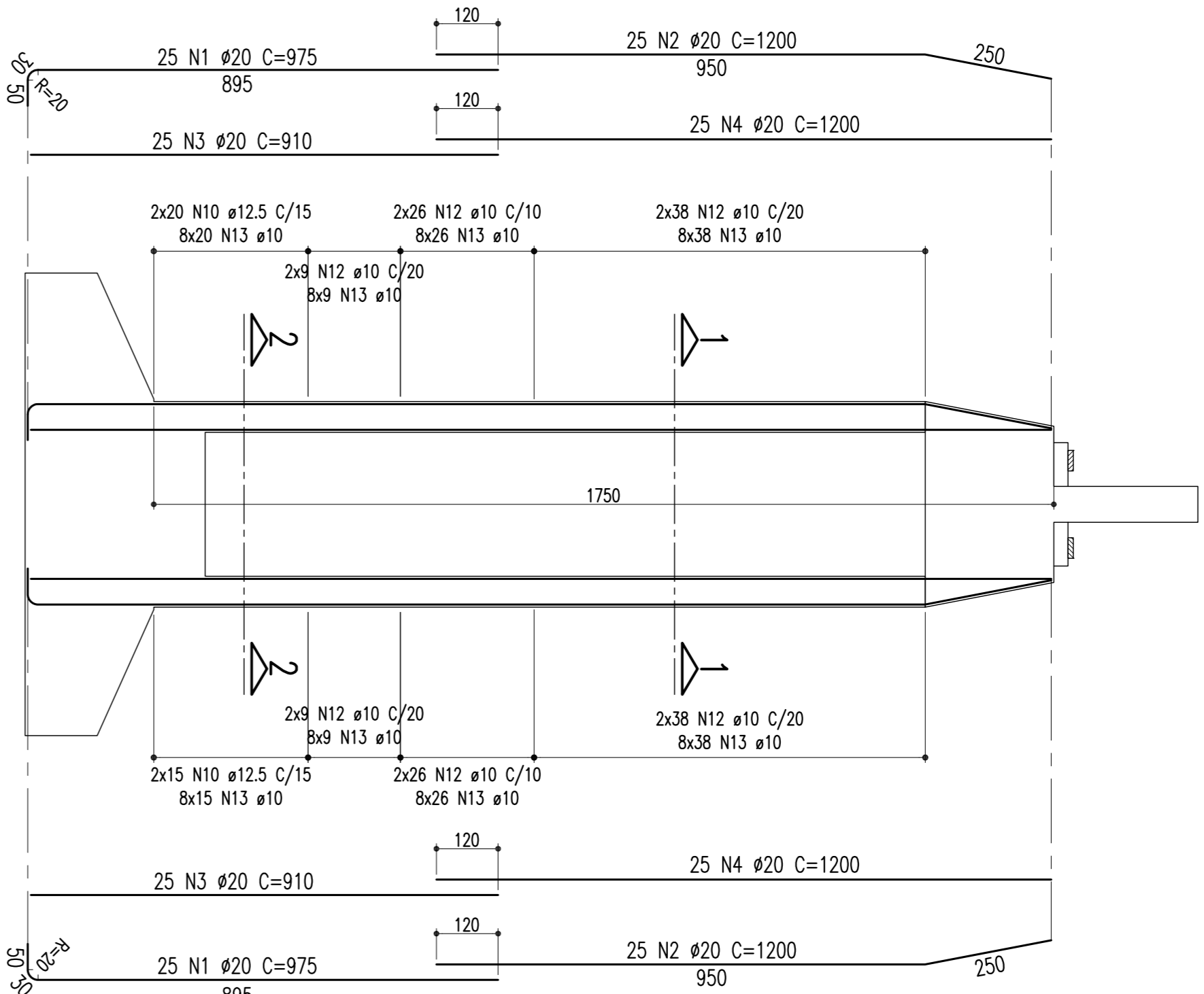


ARMAÇÃO DOS PILARES

(P12 = 17,50m) CORTE A-A

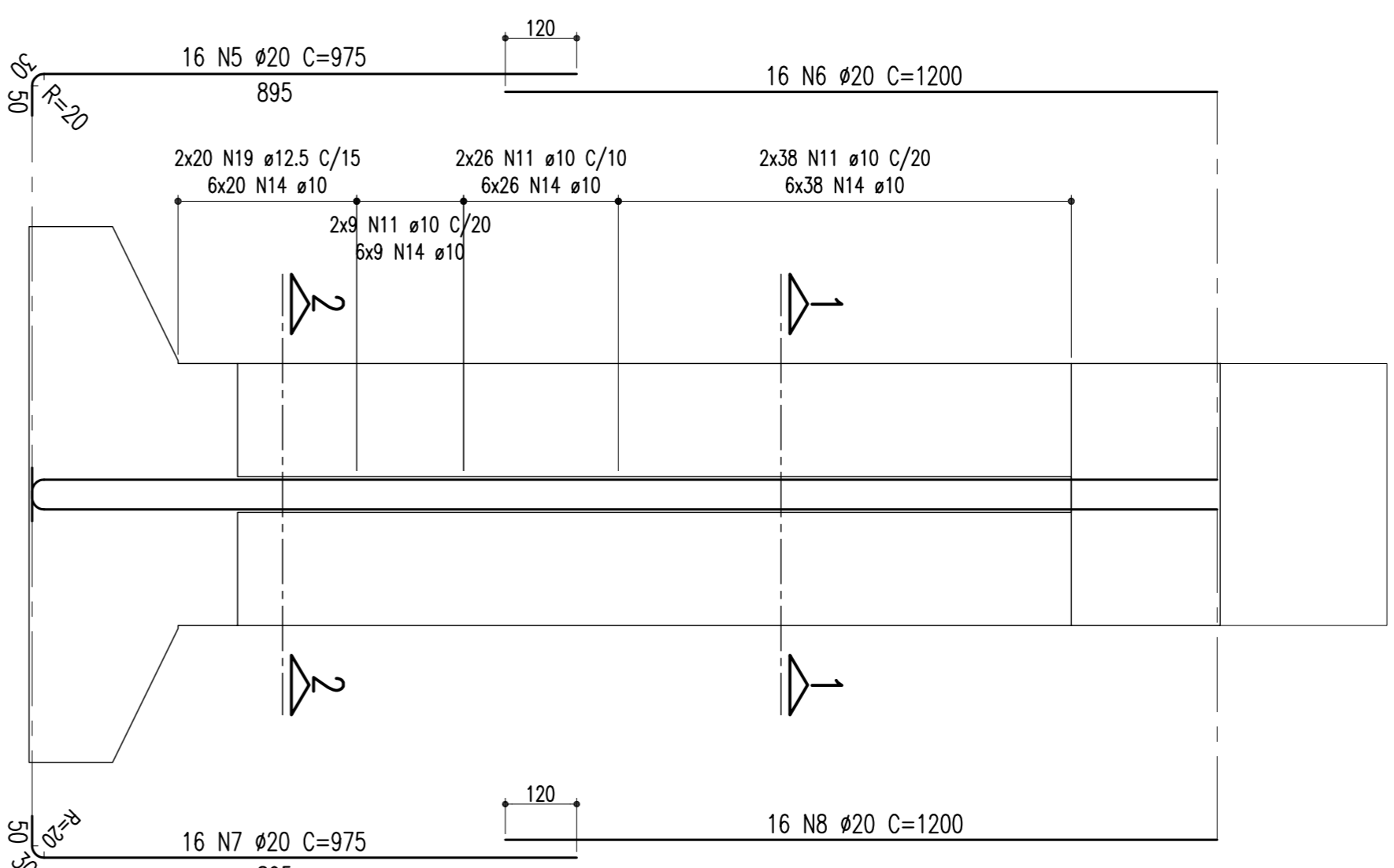
ESCALA = 1:100



ARMAÇÃO DOS PILARES

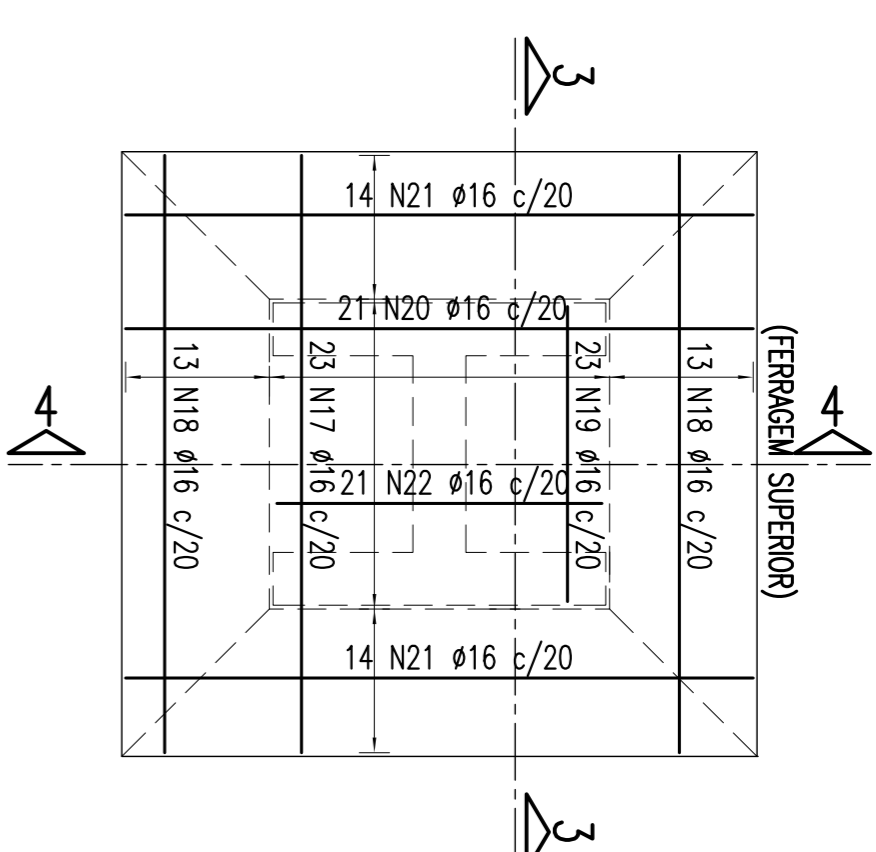
(P12 = 17,50m) CORTE B-B

ESCALA = 1:100



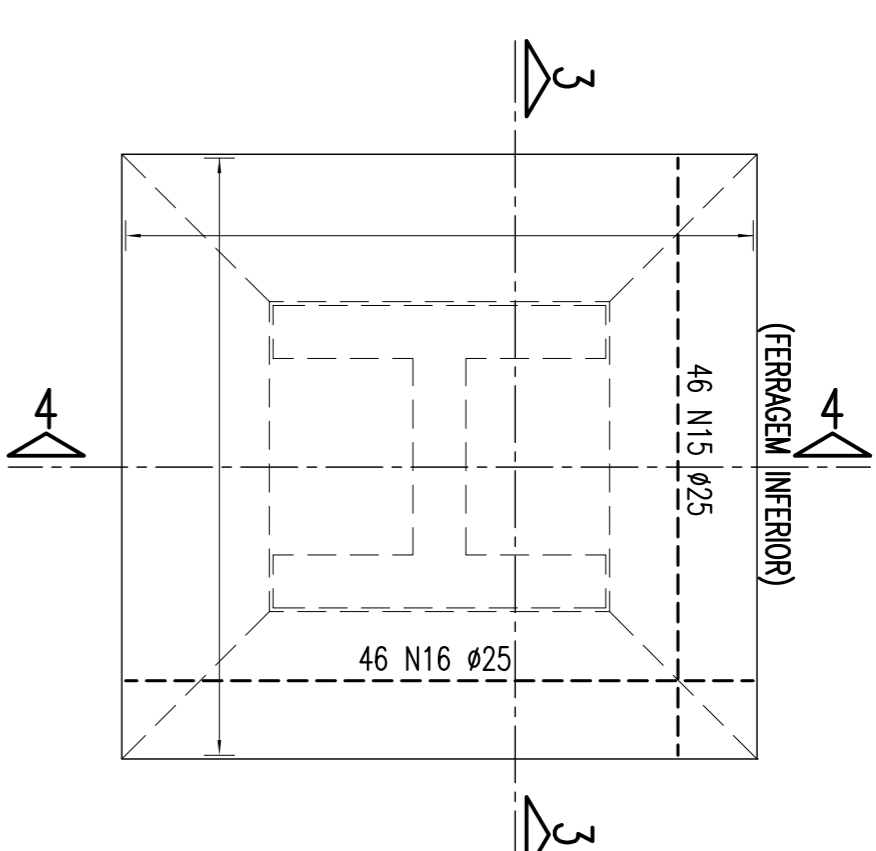
ARMAÇÃO DA SAPATA 800/840 - P12

ESCALA = 1:100



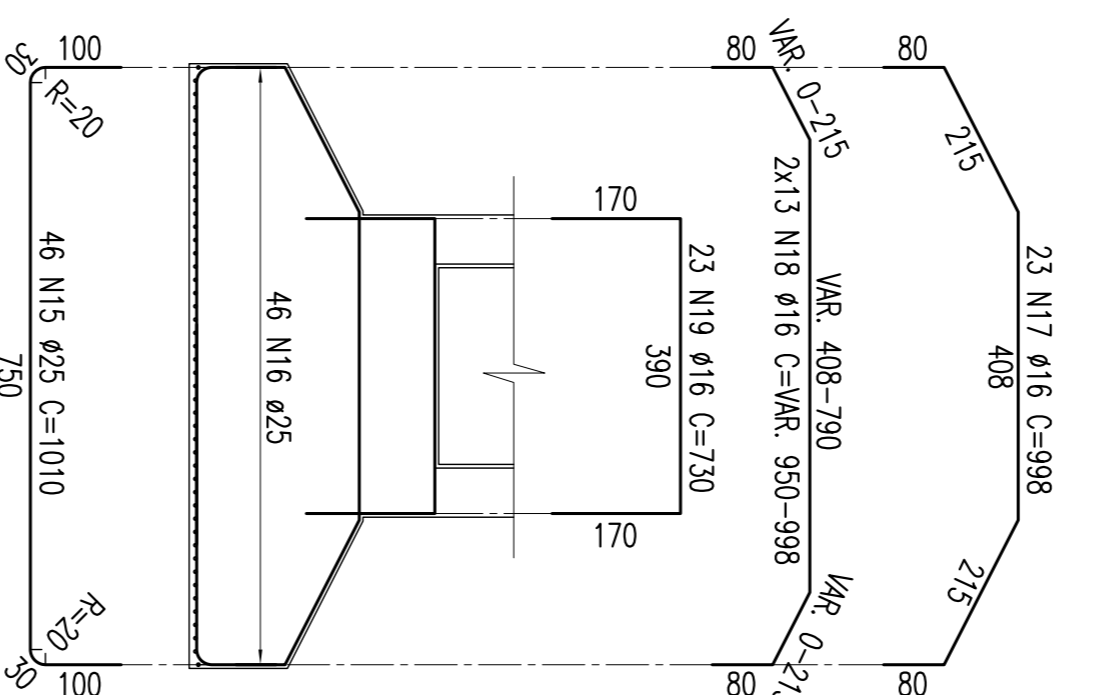
ARMAÇÃO DA SAPATA 800/840 - P12

ESCALA = 1:100



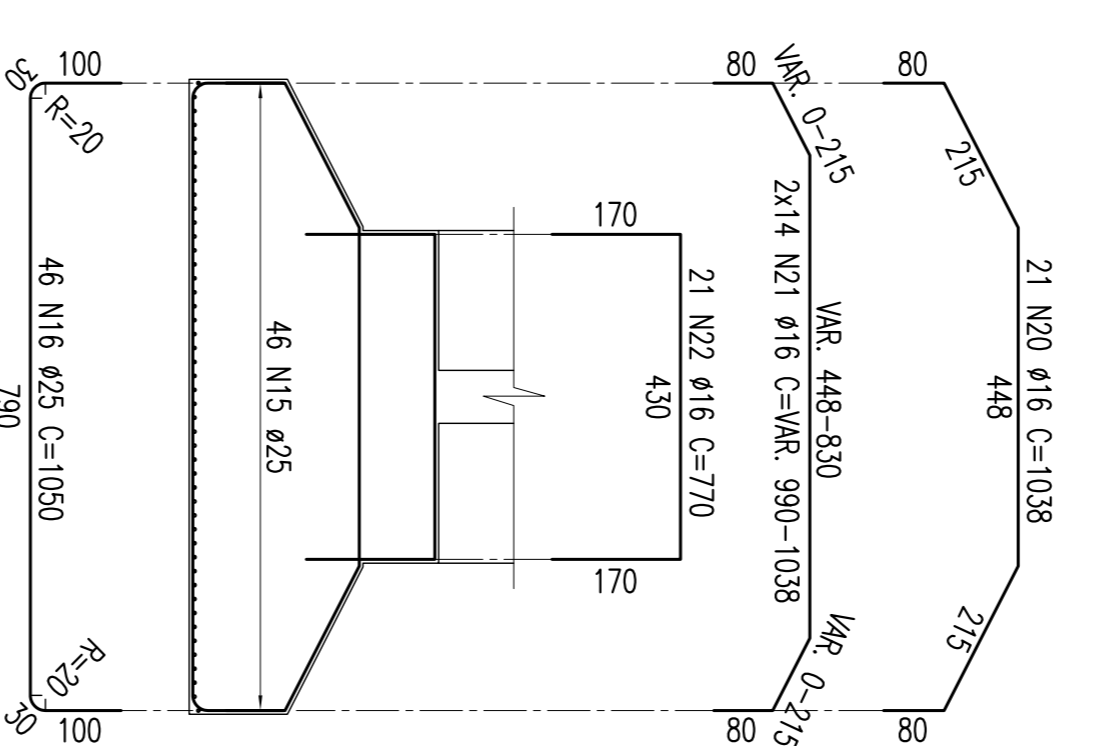
SEÇÃO 3-3

ESCALA = 1:100



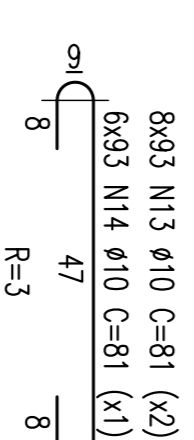
SEÇÃO 4-4

ESCALA = 1:100



DETALHE DO AÇOQUEIRO

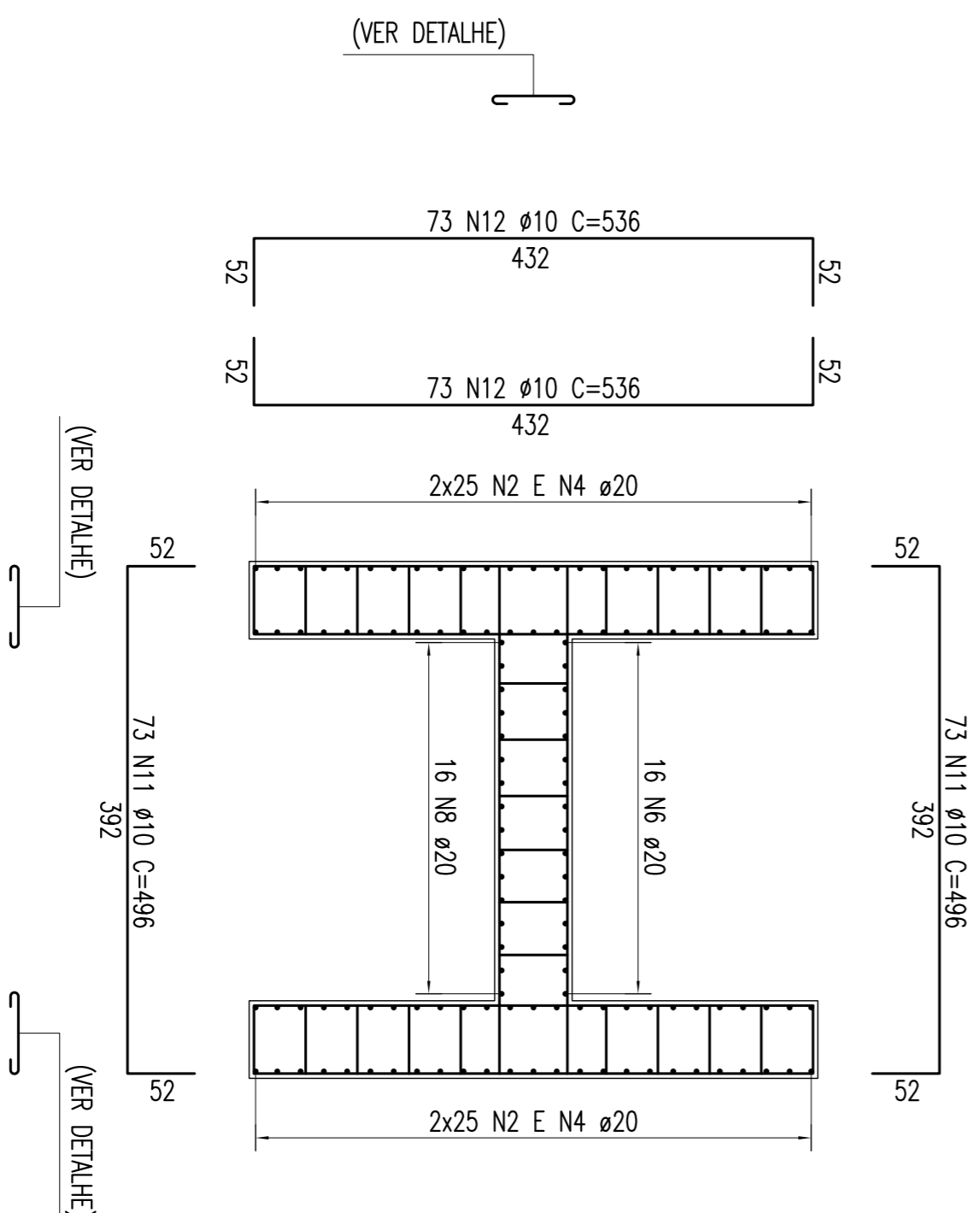
ESCALA = 1:12,5



NOTAS:
Concreto Pilar e Sapata: Fck=25Mpa

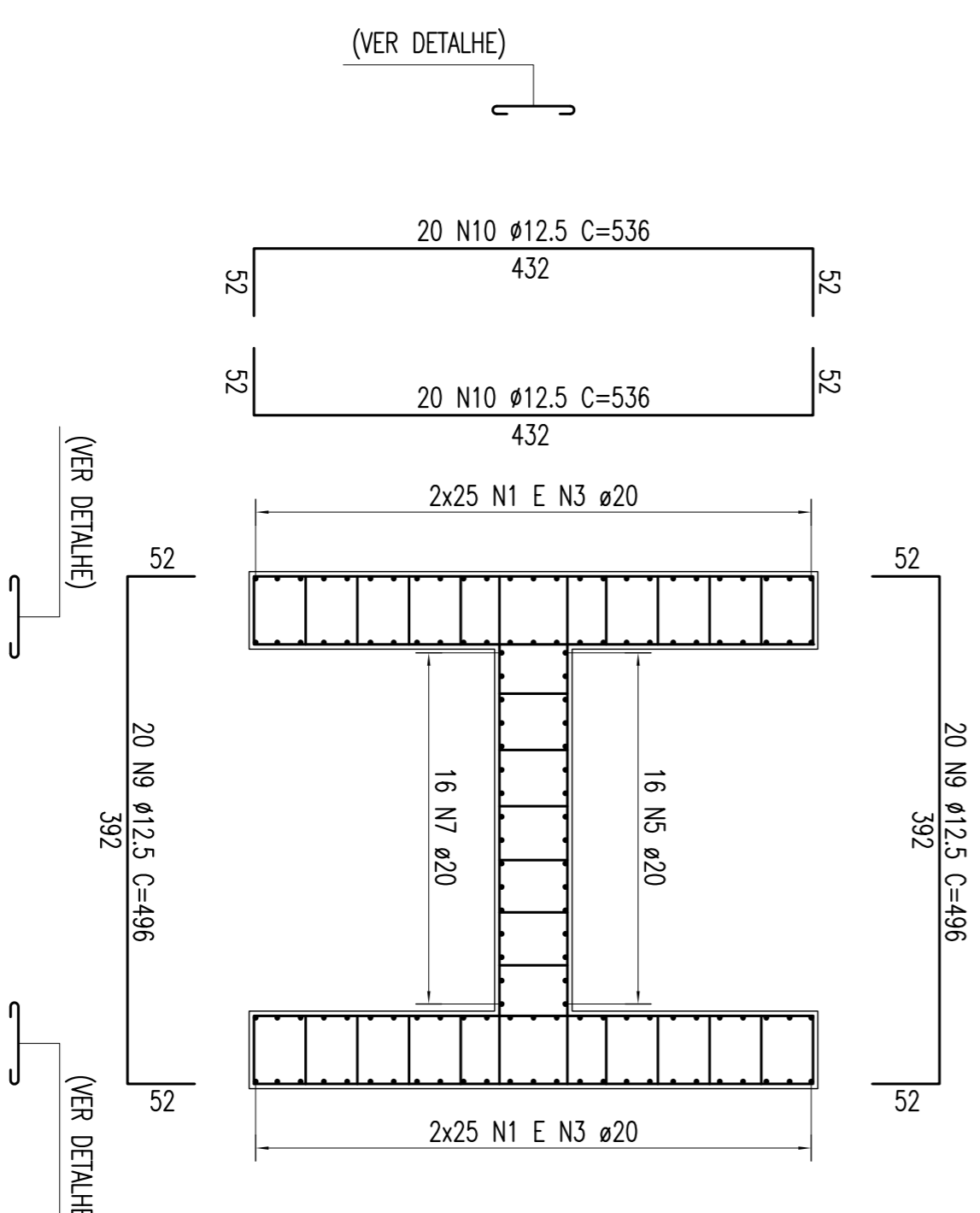
SEÇÃO 1-1

ESCALA = 1:30



SEÇÃO 2-2

ESCALA = 1:30



02		REVISÃO DO PROJETO EXECUTIVO	EMITENTE	VERIFICAÇÃO	APROVAÇÃO	CODIGO	DOCUMENTOS DE REFERENCIA	OBJETO	RESPT. TEC.	RESPT. PROJ.	SIGLA	CONVENÇÕES	ESTR. FORM. E PROPOZICAO DA ORN. COM. FERROVIARIA DO NORDESTE E SEU CONTEUDO NÃO PODE SER COPIADO OU REPRODUZIDO SEM A PERMISSAO OU APROVAÇÃO DESTE DOCUMENTO. NÃO ENVIAR A DETALHADA DE SUA RESPONSABILIDADE SOBRE O MESMO.	COMPANHIA FERROVIARIA DO NORDESTE	FERROVIA NOVA TRANSNORDESTINA	TRONCO: ELSEU MARTINS/PI - TRINDADE/PB	LOTES 04 - OBRA 01	PROJETO EXECUTIVO	DESIGNO Nº	REV.
01		REVISÃO GERAL																	FR-388-006-PR-04E-1011	02
00		DISCRIMINAÇÃO																		

TIPO	POS.	BIT.	QUANT.	C.UNC.	C.TOT.
TABELA DE FERROS					
ARM. PILAR: P12 = 17,50m (1 X)					
CA-50A	1	20	50	975	48750
CA-50A	2	20	50	1200	60000
CA-50A	3	20	50	910	45500
CA-50A	4	20	50	1200	60000
CA-50A	5	20	16	975	15600
CA-50A	6	20	16	1200	19200
CA-50A	7	20	16	975	15600
CA-50A	8	20	16	1200	19200
CA-50A	9	12,5	40	496	19840
CA-50A	10	12,5	80	536	42880
CA-50A	11	10	146	496	72416
CA-50A	12	10	292	536	156512
CA-50A	13	10	1488	81	120528
CA-50A	14	10	558	81	45198
ARM. SAPATAS: P12 (1 X)					
CA-50A	15	25	46	1010	46460
CA-50A	16	25	46	1050	48300
CA-50A	17	16	26	998	25948
CA-50A	18	16	26	-VAR-	25350
CA-50A	19	16	26	730	18980
CA-50A	20	16	21	1038	21798
CA-50A	21	16	28	-VAR-	28420
CA-50A	22	16	21	770	16170
RESUMO DO AÇO					
(PARA SAPATAS/PILARES P12)					
PESO CA-50A Ø 25	947,60 m	3790,40Kg			
PESO CA-50A Ø 20	2838,50 m	7096,25Kg			
PESO CA-50A Ø 16	1366,66 m	2186,66Kg			
PESO CA-50A Ø 12,5	627,20 m	627,20Kg			
PESO CA-50A Ø 10	3946,54 m	2486,32Kg			
PESO SUB-TOTAL CA-50A		16186,83Kg			
PESO TOTAL					
(PARA SAPATAS/PILARES) = 16186,83Kg					