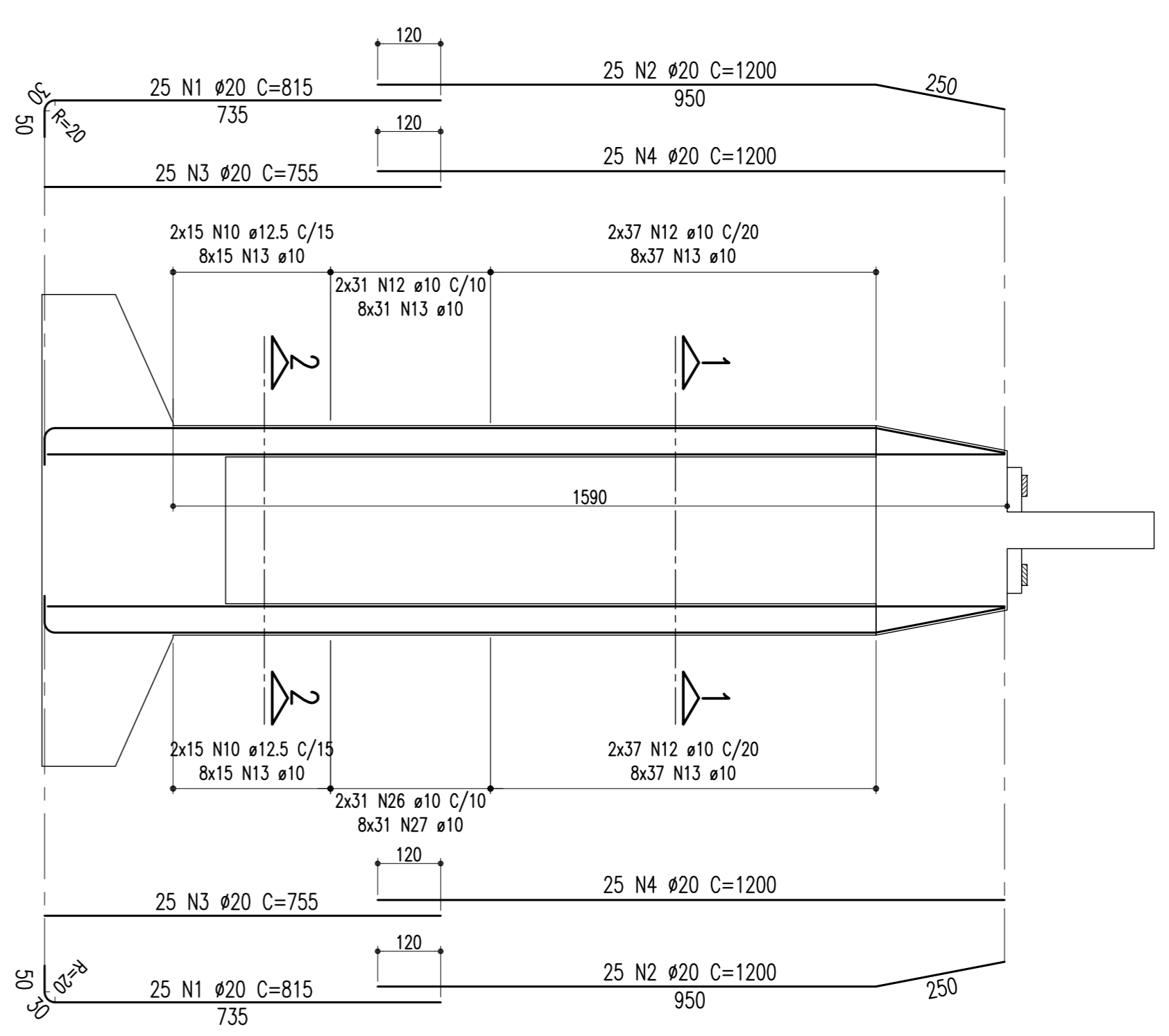
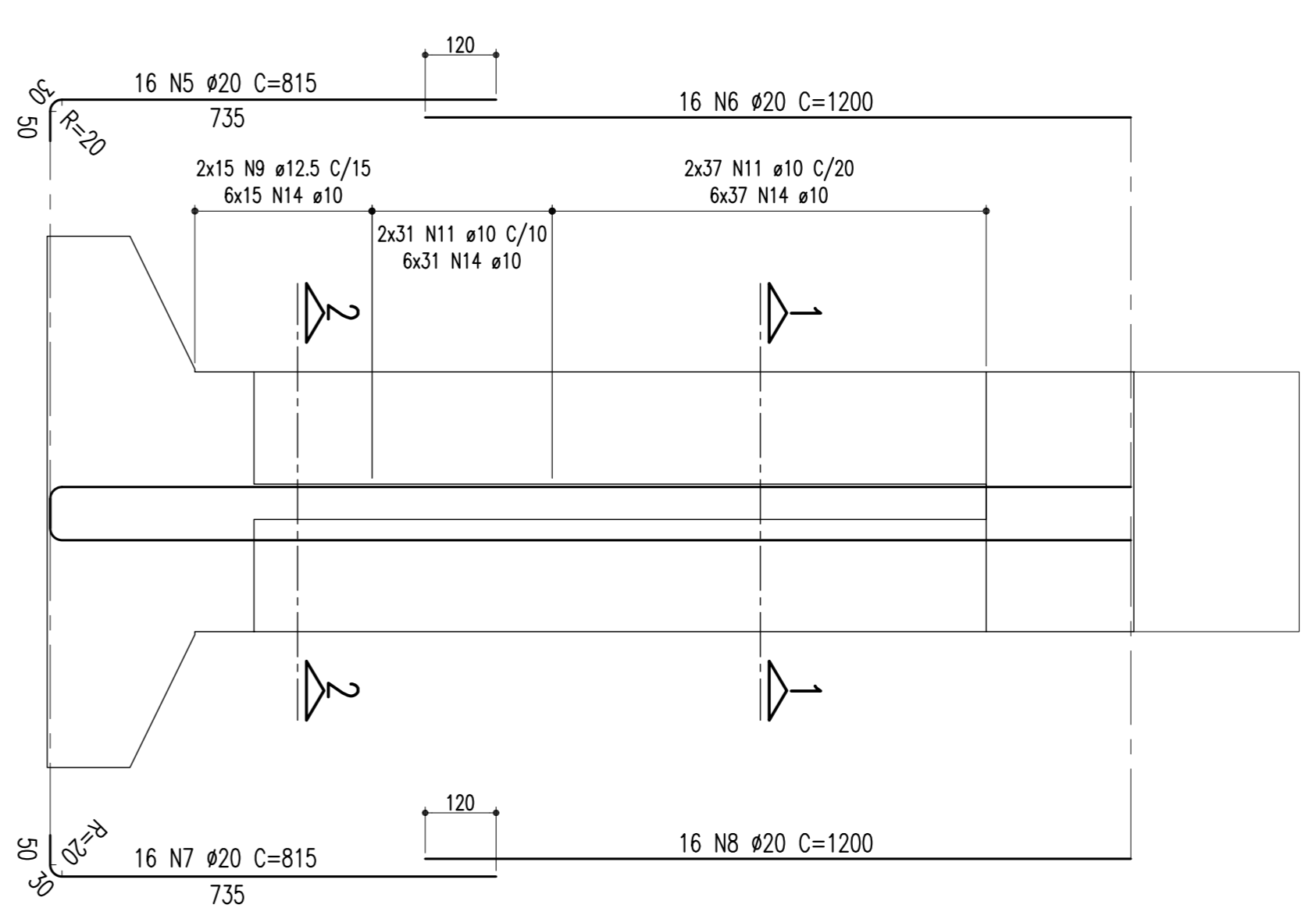


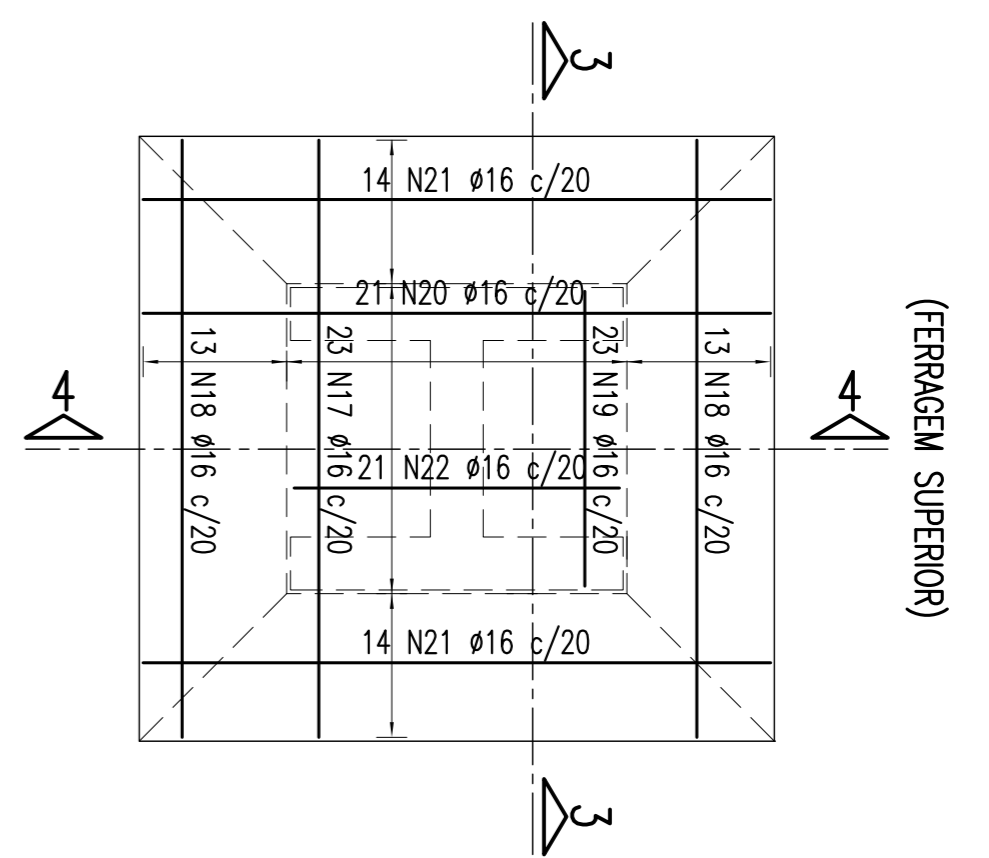
ARMAÇÃO DOS PILARES
(P10 E P11 = 15,90m) CORTE A-A
ESCALA = 1:100



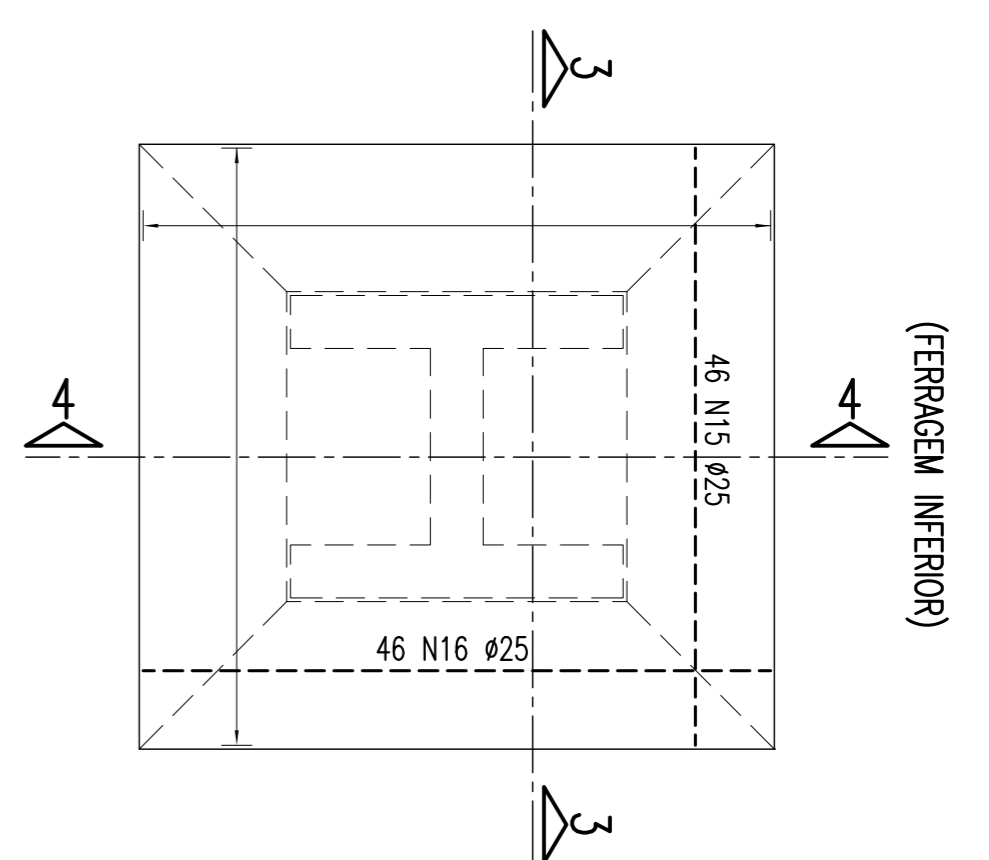
ARMAÇÃO DOS PILARES
(P10 E P11 = 15,90m) CORTE B-B
ESCALA = 1:100



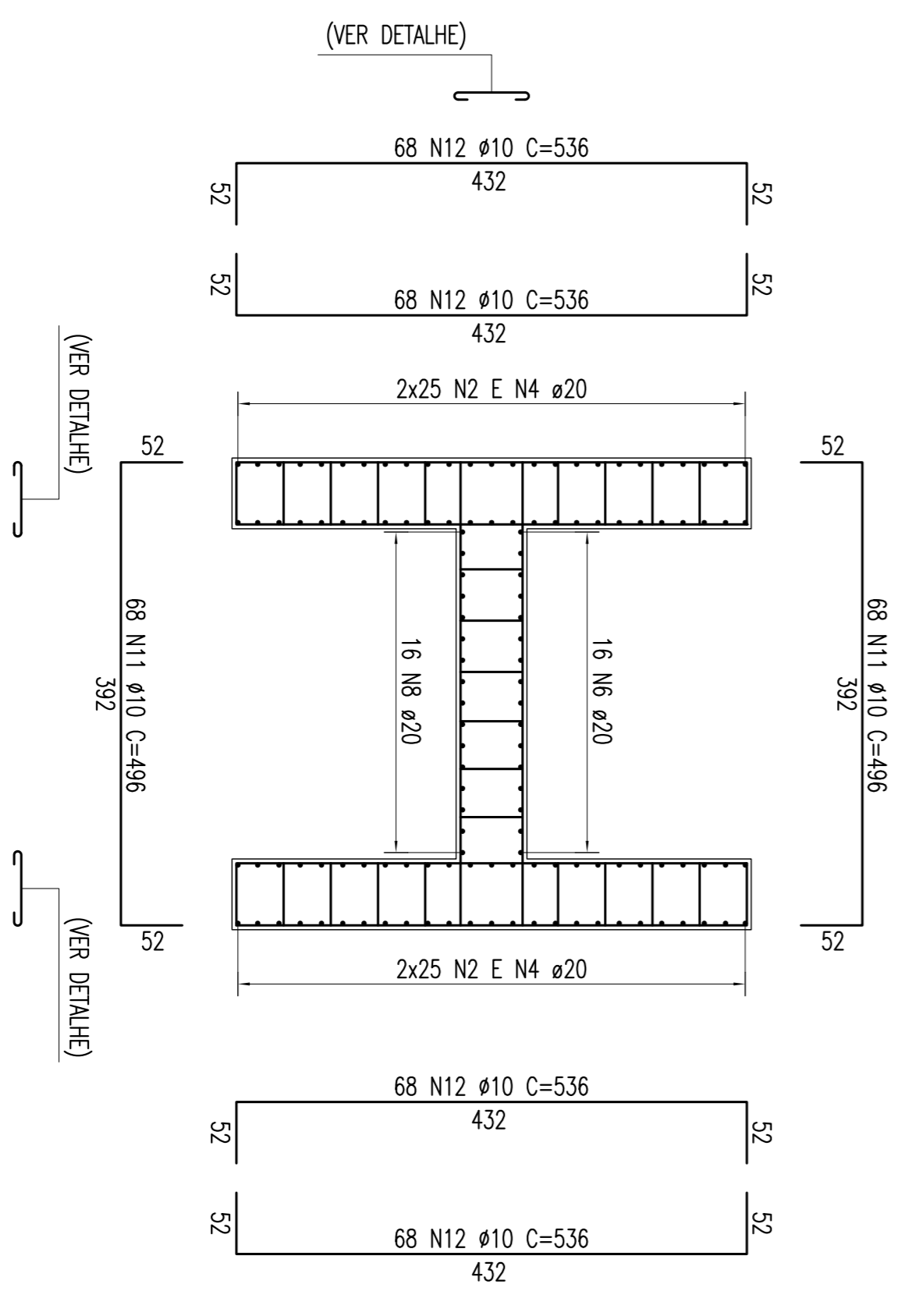
ARMAÇÃO DAS SAPATAS
800/840 - P10 E P11
ESCALA = 1:100



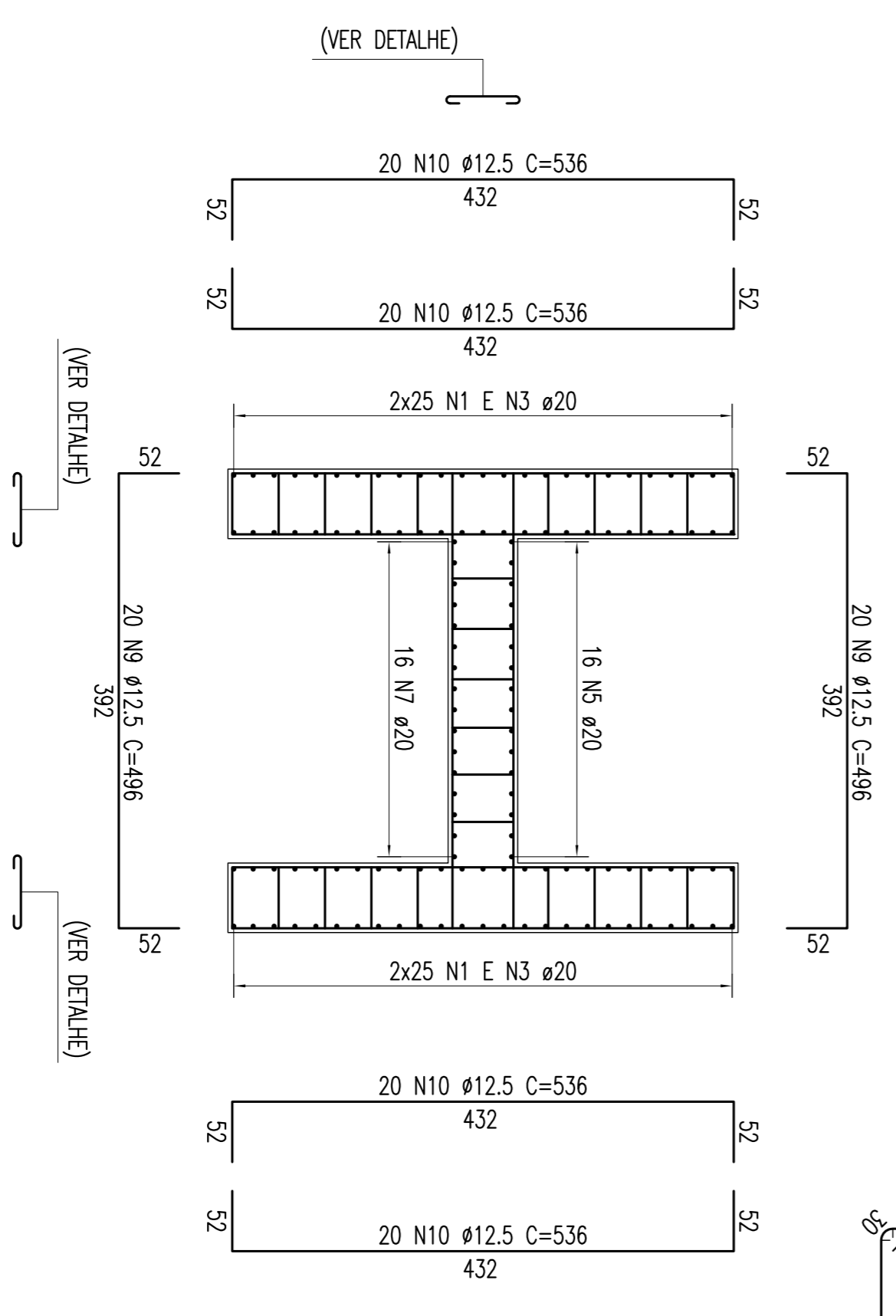
ARMAÇÃO DAS SAPATAS
800/840 - P10 E P11
ESCALA = 1:100



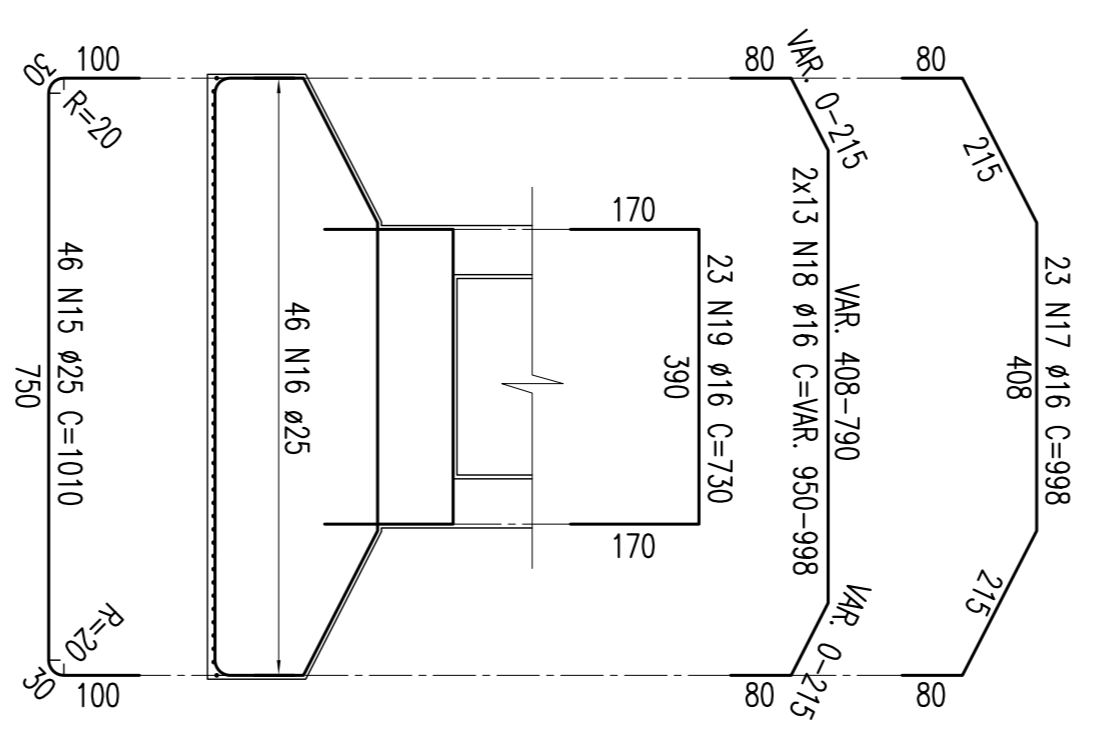
SEÇÃO 1-1
ESCALA = 1:30



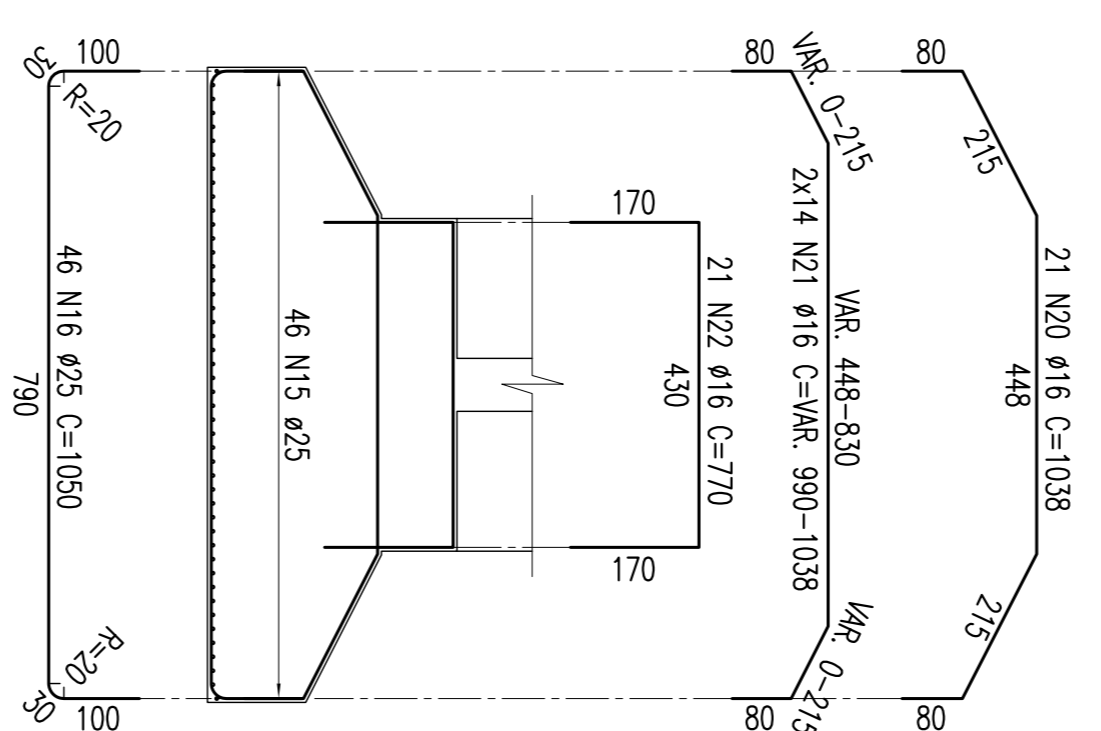
SEÇÃO 2-2
ESCALA = 1:30



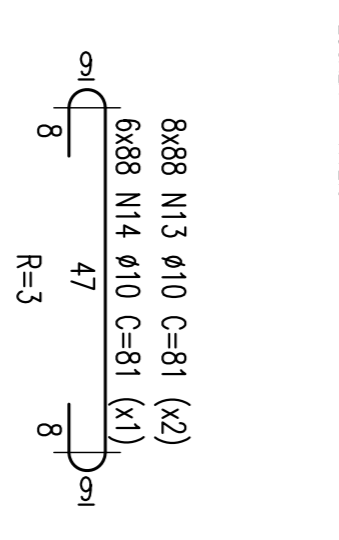
SEÇÃO 3-3
ESCALA = 1:100



SEÇÃO 4-4
ESCALA = 1:100



DETALHE DO AÇOUEIRO
ESCALA = 1:12,5



NOTAS:
Concreto Pilar e Sapata: Fck=25Mpa

TIPO	POS.	BIT.	QUANT.	C.TOT. (cm)	C.TOT. (cm)
TABELA DE FERROS					
ARM. PILARES: P10 E P11 = 15,90m (2 X)					
CA-50A	1	20	50	815	40750
CA-50A	2	50	1200	1200	60000
CA-50A	3	20	50	755	37750
CA-50A	4	20	50	1200	60000
CA-50A	5	20	16	815	13940
CA-50A	6	20	16	1200	19200
CA-50A	7	20	16	815	13940
CA-50A	8	20	16	1200	19200
CA-50A	9	12,5	40	496	19840
CA-50A	10	12,5	80	536	42880
CA-50A	11	10	136	496	67456
CA-50A	12	10	272	536	145792
CA-50A	13	10	1408	81	114048
CA-50A	14	10	528	81	42768
ARM. SAPATAS: P10 E P11 (2 X)					
CA-50A	15	25	46	1010	46460
CA-50A	16	25	46	1050	48300
CA-50A	17	16	26	998	25948
CA-50A	18	16	26	-VAR-	25350
CA-50A	19	16	26	730	18980
CA-50A	20	16	28	1038	21798
CA-50A	21	16	28	-VAR-	28420
CA-50A	22	16	21	770	16170
RESUMO DO AÇO					
(PARA SAPATAS/PILARES P10 E P11)					
PESO CA-50A Ø 25			1895,20 m	7580,80Kg	
PESO CA-50A Ø 20			5259,60 m	13149,00Kg	
PESO CA-50A Ø 16			2733,32 m	4373,31Kg	
PESO CA-50A Ø 12,5			1254,40 m	1254,40Kg	
PESO CA-50A Ø 10			7401,28 m	4662,81Kg	
PESO SUB-TOTAL CA-50A				31020,32Kg	
PESO TOTAL					
(PARA SAPATAS/PILARES) = 31020,32Kg					

Nº	REVISÃO DO PROJETO EXECUTIVO	EMITENTE	VERIFICAÇÃO	APROVAÇÃO	CODIGO	DOCUMENTOS DE REFERENCIA	OBJETO	VERIF. RESPT. TEC.	SIGLA	APROVAÇÃO	ESCALAS	INDICADA	DESSENHO Nº	REV.
02	REVISÃO DO PROJETO EXECUTIVO													
01	REVISÃO GERAL													
	DISCRIMINAÇÃO													
	REVISORES													

CONVENIÊNCIAS

CONCREMAT *engenharia lida*

CONTRATO Nº 238/06 - CONTRATO CNPLN - 107000014

PROJ. Nº 1488/06 - Nº 1488/06 - Nº 1488/06 - Nº 1488/06

DES. JOSÉ S. DE ALMEIDA

VERIF. Nº 1488/06 - Nº 1488/06 - Nº 1488/06 - Nº 1488/06

RESPT. TEC. Nº 1488/06 - Nº 1488/06 - Nº 1488/06 - Nº 1488/06

ESTA TABELA É PROPRIEDADE DA

COMPANHIA FERROVIÁRIA DO NORDESTE

E SEU CONTEÚDO NÃO PODE SER COPIADO

OU REPRODUZIDO SEM A PERMISSÃO

OU APROVAÇÃO DESTE DOCUMENTO

EMER A DETALHADA DE SUA

RESPONSABILIDADE SOBRE O MESMO.

APROVAÇÃO

LINHA: FERROVIA NOVA TRANSNORDESTINA

TRECHO: ELSEU MARTINS/PI - TRINDADE/PE

SUBTRECHO: LOTE 04 - OBRA 01

OBJETO: PROJETO EXECUTIVO

ARMADILHA - SAPATAS E PILARES

P10 E P11