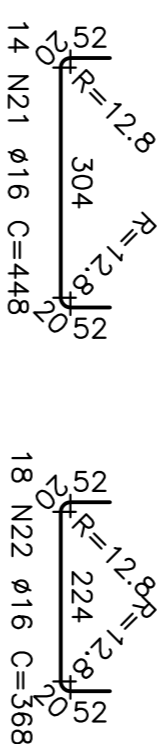
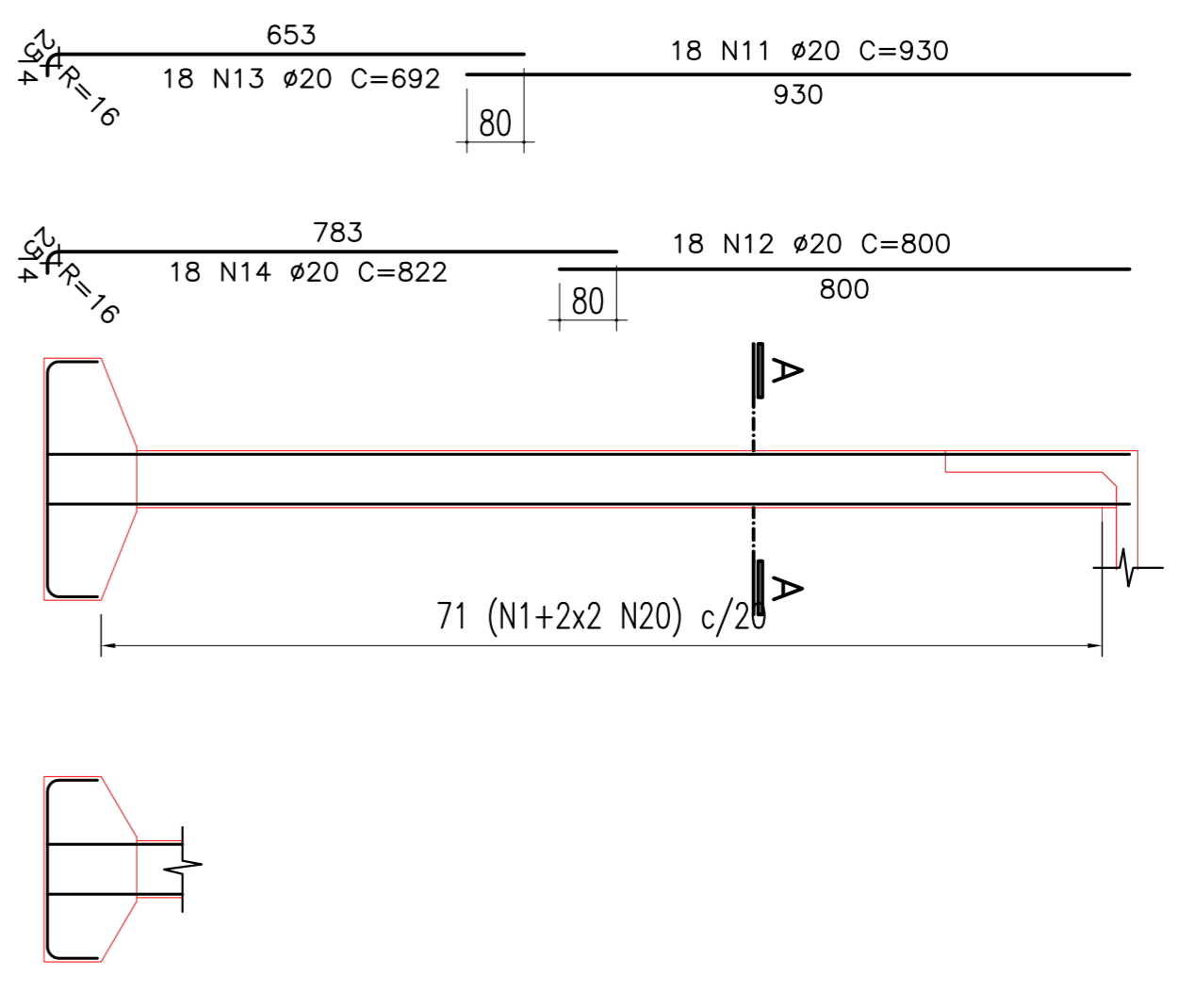


ENCONTRO 01

ARMAÇÃO DOS PILARES PA E PB

ELEVACÃO (2x)

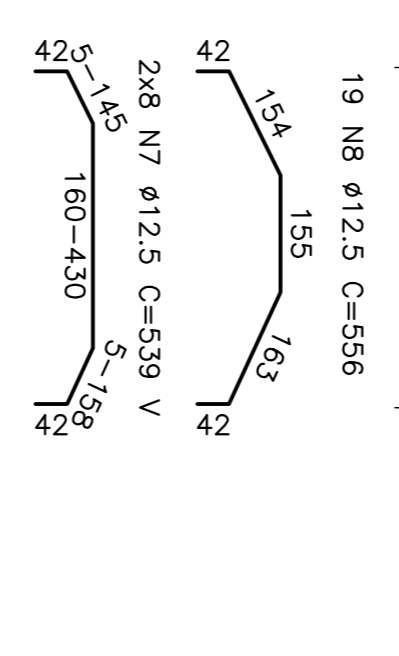
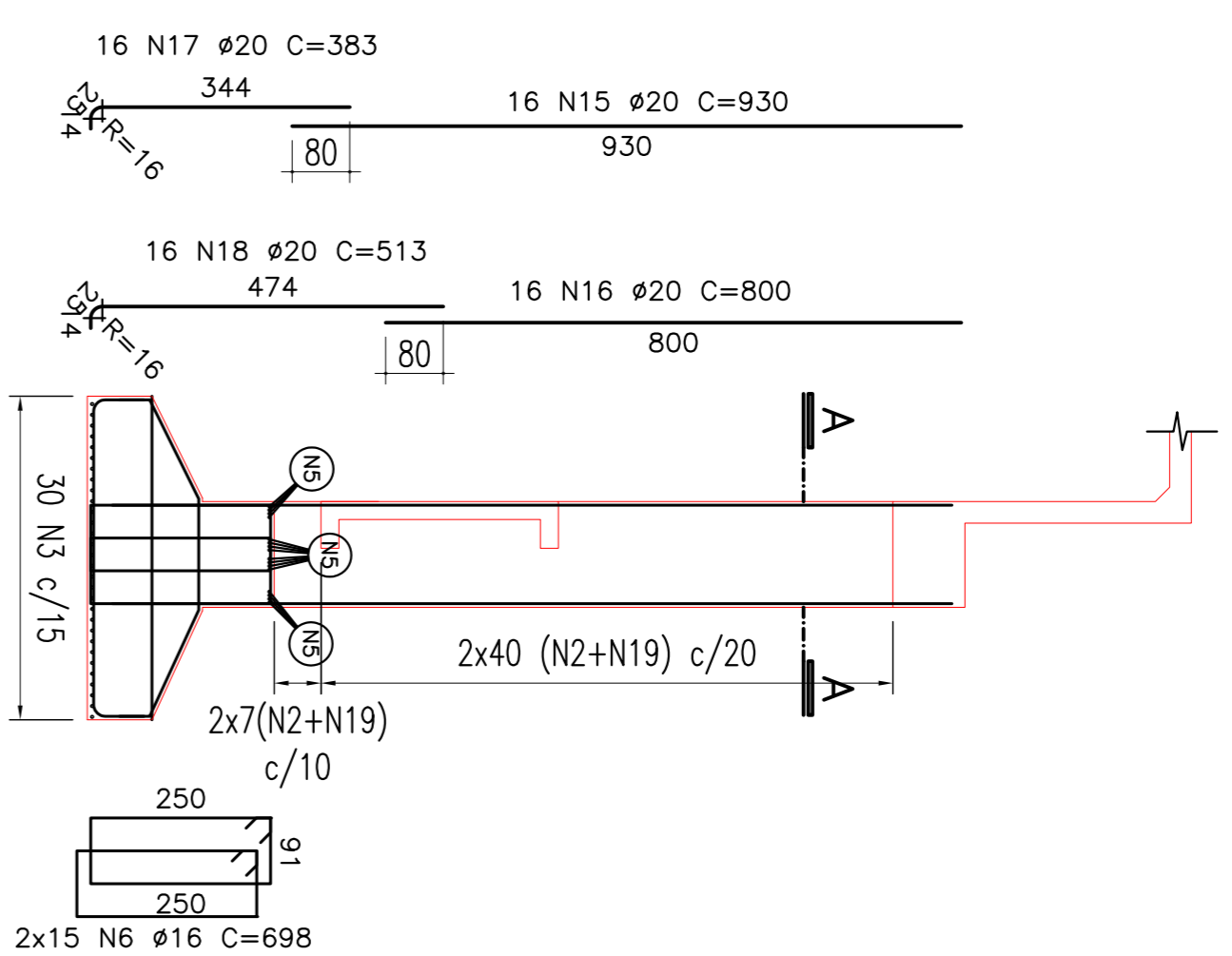
ESC 1:100



ARMAÇÃO DOS PILARES PC E PD

ELEVACÃO (2x)

ESC 1:100



SAPATA PC E PD(1x)

ESC 1:100

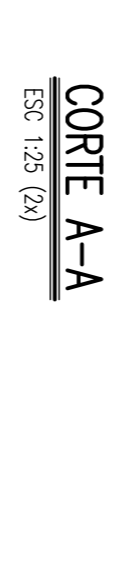
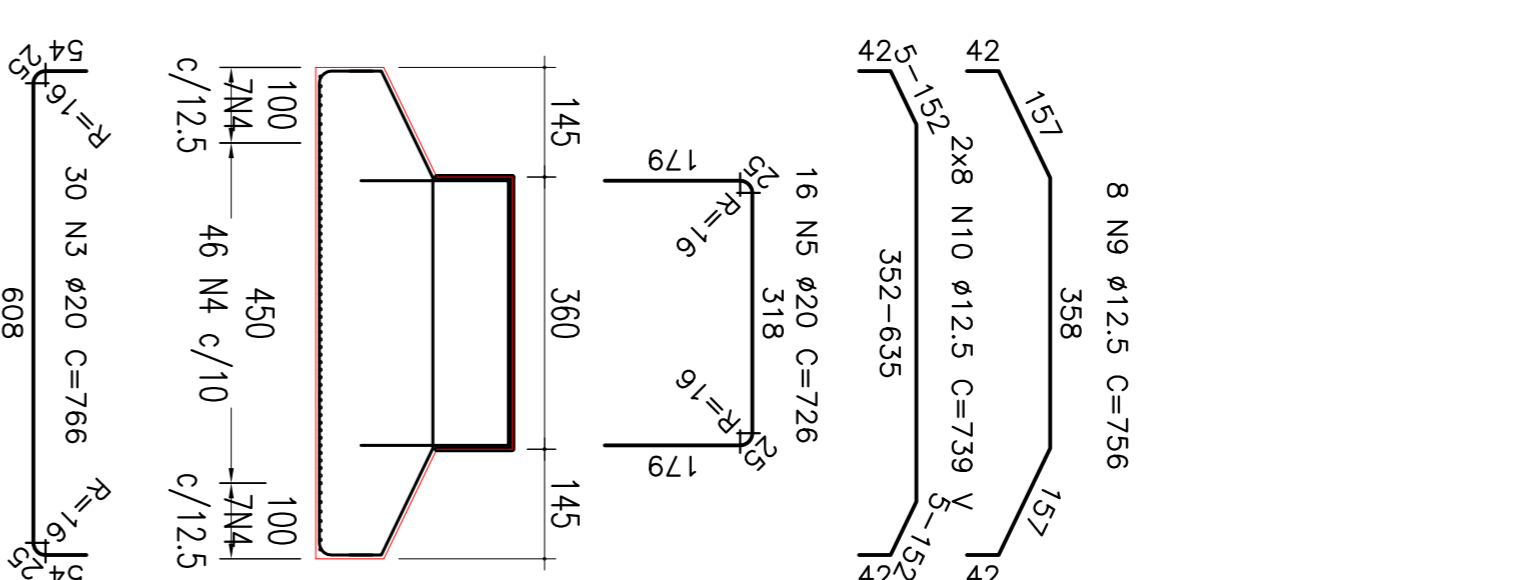


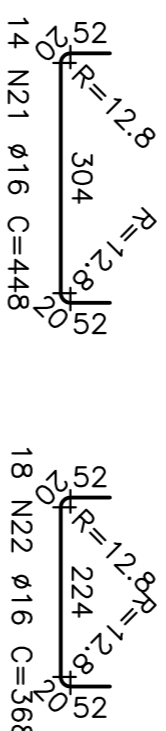
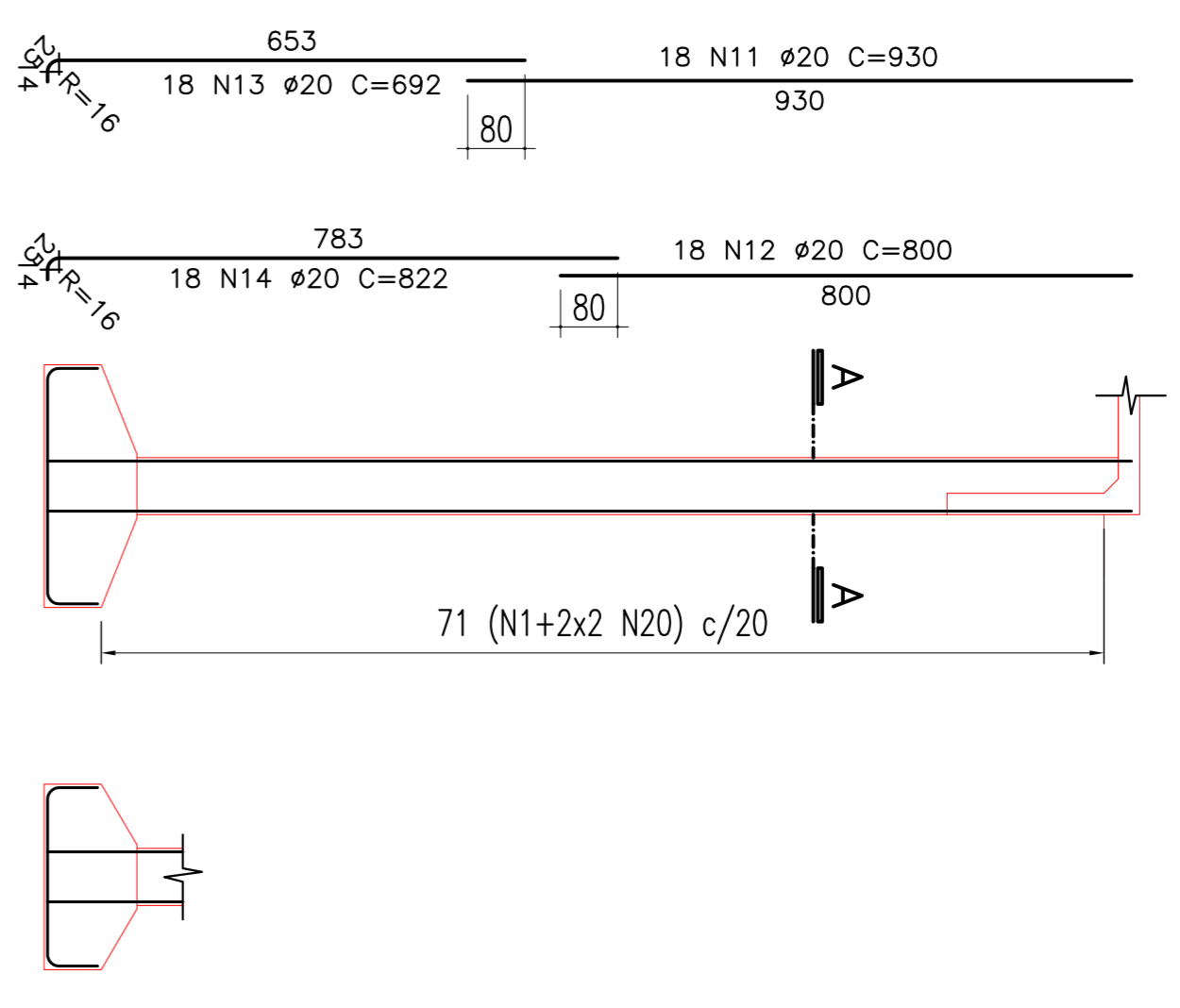
TABELA DE FERROS (ENCONTRO 01)			
Tipo	Pos. (mm)	Elt. Quant.	COMP. (cm) C.Unt. C.Tot.
ARMAÇÃO DOS PILARES PA E PB (2x)			
CA-50A	10	71	44872
CA-50A	12,5	100	33480
CA-50A	16	20	8225
CA-50A	20	2	102
CA-50A	22	2	368
CA-50A	18	1	13248
ARMAÇÃO DOS PILARES PC E PD (2x)			
CA-50A	10	94	31772
CA-50A	12,5	94	9300
CA-50A	16	19	3837
CA-50A	20	20	11244
CA-50A	22	94	63168
SAPATA PC E PD(1x)			
CA-50A	30	766	22980
CA-50A	60	568	11040
CA-50A	120	638	17856
CA-50A	180	536	14976
CA-50A	240	324	9144
CA-50A	300	324	9144
CA-50A	360	11824	11824
RESUMO DO AÇO			
CA-50A	10	1977,48	1242
CA-50A	12,5	370,6	364
CA-50A	16	467,32	734
CA-50A	20	2693,72	6661
PESO TOTAL			9000

ENCONTRO 02

ARMAÇÃO DOS PILARES PA E PB

ELEVACÃO (2x)

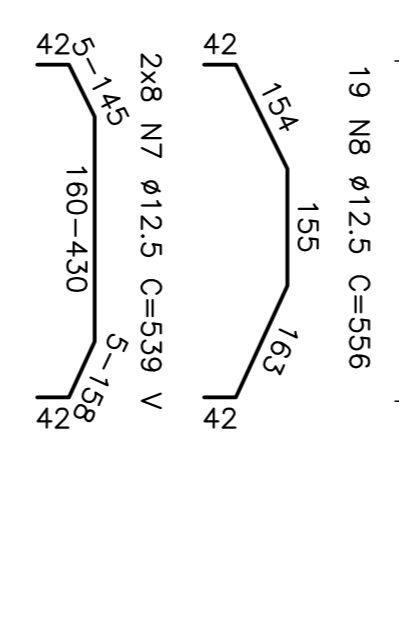
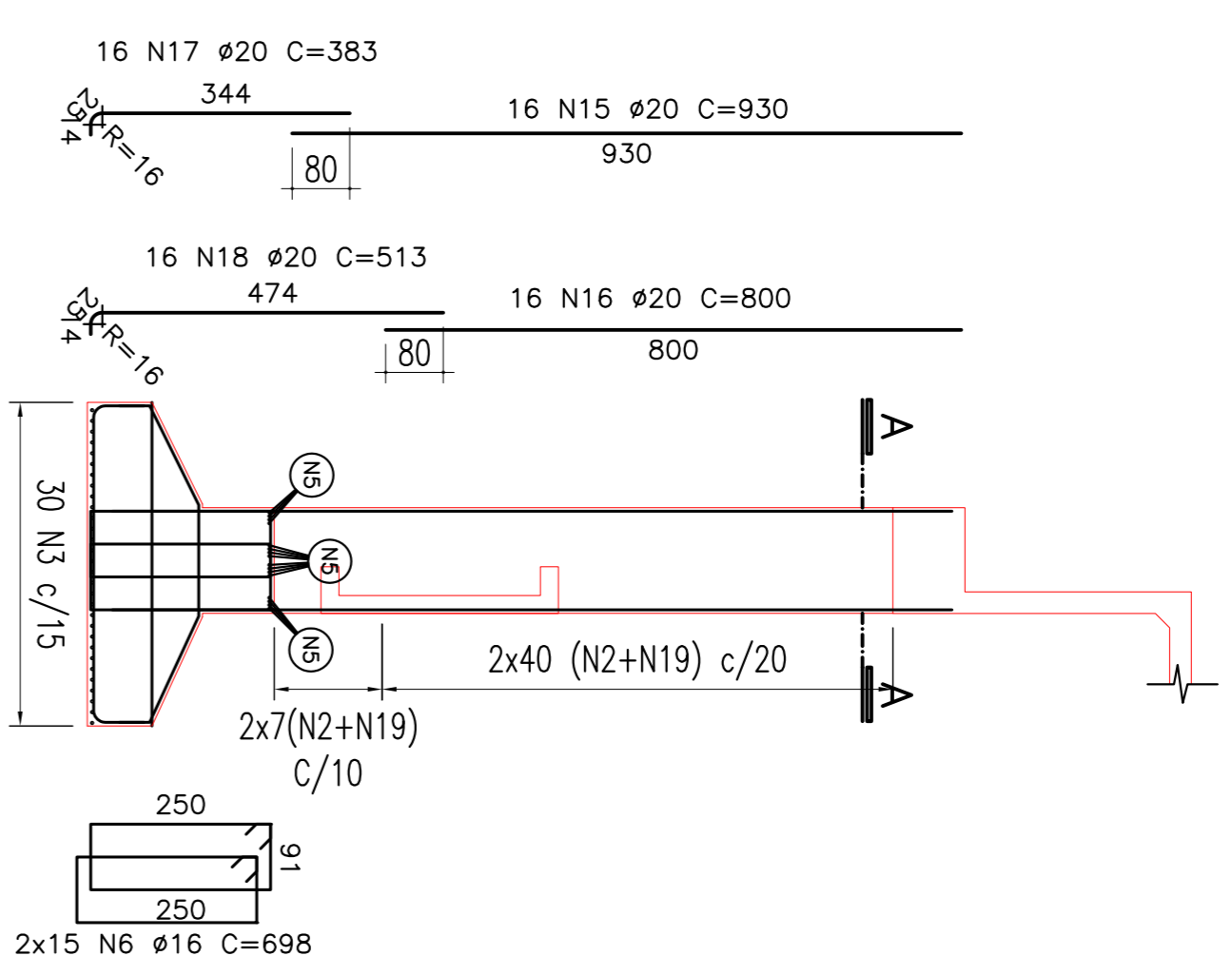
ESC 1:100



ARMAÇÃO DOS PILARES PC E PD

ELEVACÃO (2x)

ESC 1:100



SAPATA PC E PD(1x)

ESC 1:100

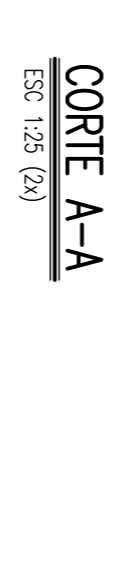
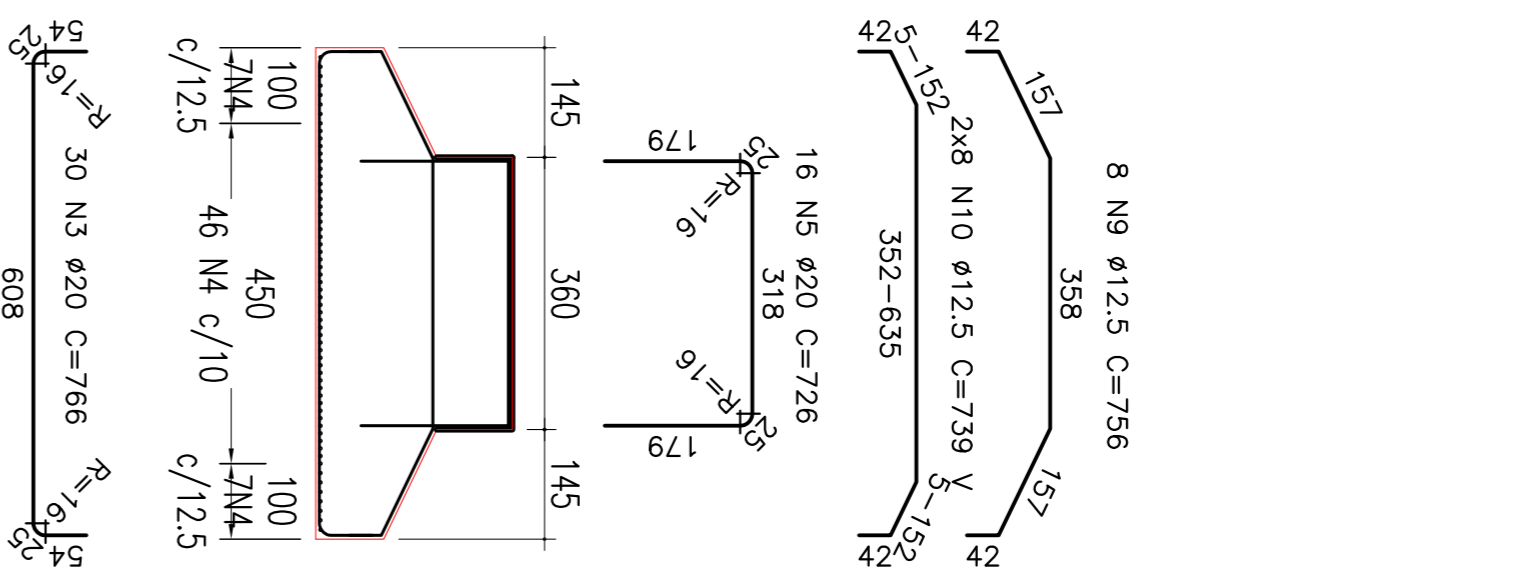


TABELA DE FERROS (ENCONTRO 02)			
Tipo	Pos. (mm)	Elt. Quant.	COMP. (cm) C.Unt. C.Tot.
ARMAÇÃO DOS PILARES PA E PB (2x)			
CA-50A	10	71	44872
CA-50A	12,5	100	33480
CA-50A	16	20	8225
CA-50A	20	2	102
CA-50A	22	2	368
CA-50A	18	1	13248
ARMAÇÃO DOS PILARES PC E PD (2x)			
CA-50A	10	94	31772
CA-50A	12,5	94	9300
CA-50A	16	19	3837
CA-50A	20	20	11244
CA-50A	22	94	63168
SAPATA PC E PD(1x)			
CA-50A	30	766	22980
CA-50A	60	568	11040
CA-50A	120	638	17856
CA-50A	180	536	14976
CA-50A	240	324	9144
CA-50A	300	324	9144
CA-50A	360	11824	11824
RESUMO DO AÇO			
CA-50A	10	1977,48	1242
CA-50A	12,5	370,6	364
CA-50A	16	467,32	734
CA-50A	20	2693,72	6661
PESO TOTAL			9000

CONCREMAT
engenharia lida

CONVENIÊNCIAS

ESTA TIGUA É PROPRIEDADE DA
COMPANHIA FERROVIÁRIA DO NORDESTE
E SEU CONTEÚDO NÃO DEVE SER REPRODUZIDO
OU REVEALADO A TERCEIROS SEM A PERMISSÃO
DA ARMAÇÃO DESTE DOCUMENTO NÃO
SERVE À IDENTIFICAÇÃO DA
RESPONSABILIDADE ENFERMEIRO

CFM
COMPANHIA FERROVIÁRIA DO NORDESTE

REVISÃO DO PROJETO EXECUTIVO		REVISÃO DO PROJETO EXECUTIVO		REVISÃO DO PROJETO EXECUTIVO		REVISÃO DO PROJETO EXECUTIVO		REVISÃO DO PROJETO EXECUTIVO	
Nº	DISCRIMINAÇÃO	REVISORES	EMITENTE	VERIFICAÇÃO	APROVAÇÃO	CÓDIGO	DOCUMENTOS DE REFERENCIA	OBJETO	REVISÃO
01	REVISÃO GERAL	DISCRIMINAÇÃO	REVISORES	EMITENTE	VERIFICAÇÃO	APROVAÇÃO	CÓDIGO	DOCUMENTOS DE REFERENCIA	OBJETO
02	REVISÃO DO PROJETO EXECUTIVO	DISCRIMINAÇÃO	REVISORES	EMITENTE	VERIFICAÇÃO	APROVAÇÃO	CÓDIGO	DOCUMENTOS DE REFERENCIA	OBJETO
02	REVISÃO DO PROJETO EXECUTIVO	DISCRIMINAÇÃO	REVISORES	EMITENTE	VERIFICAÇÃO	APROVAÇÃO	CÓDIGO	DOCUMENTOS DE REFERENCIA	OBJETO