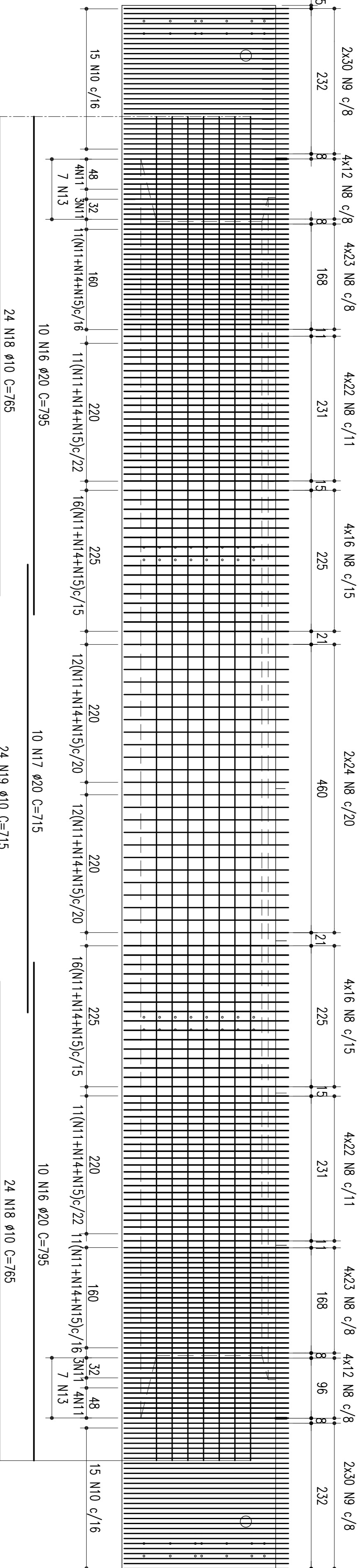


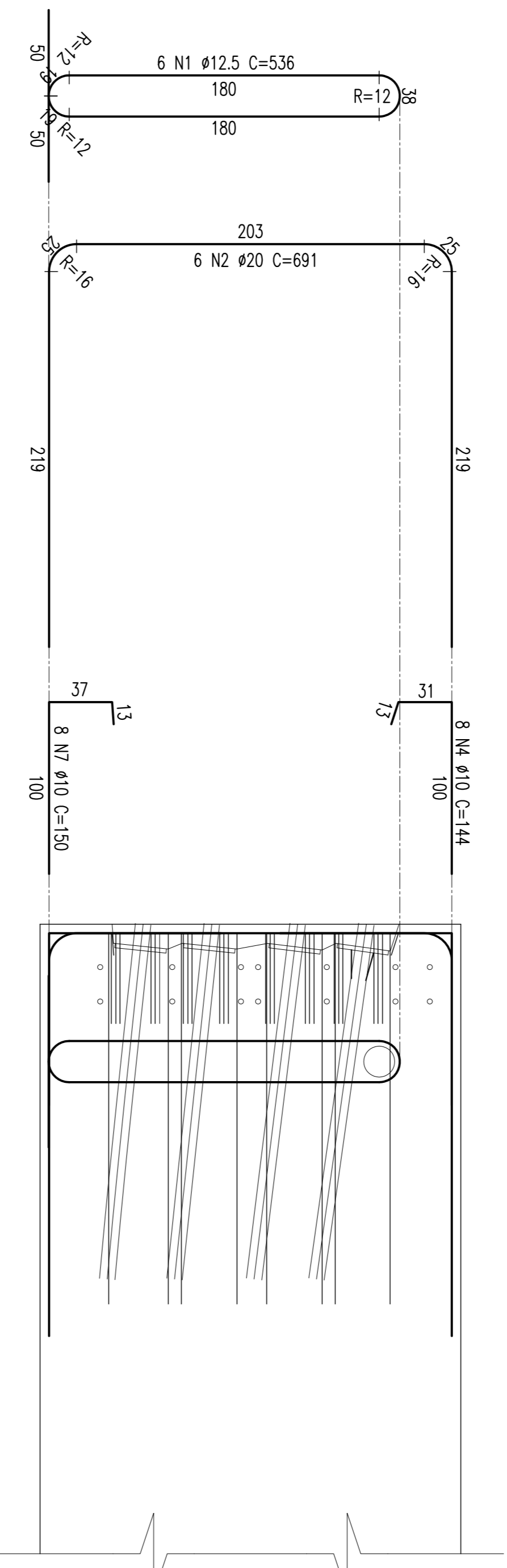
VIGA EM ELEVAÇÃO

ESCALA - 1:30



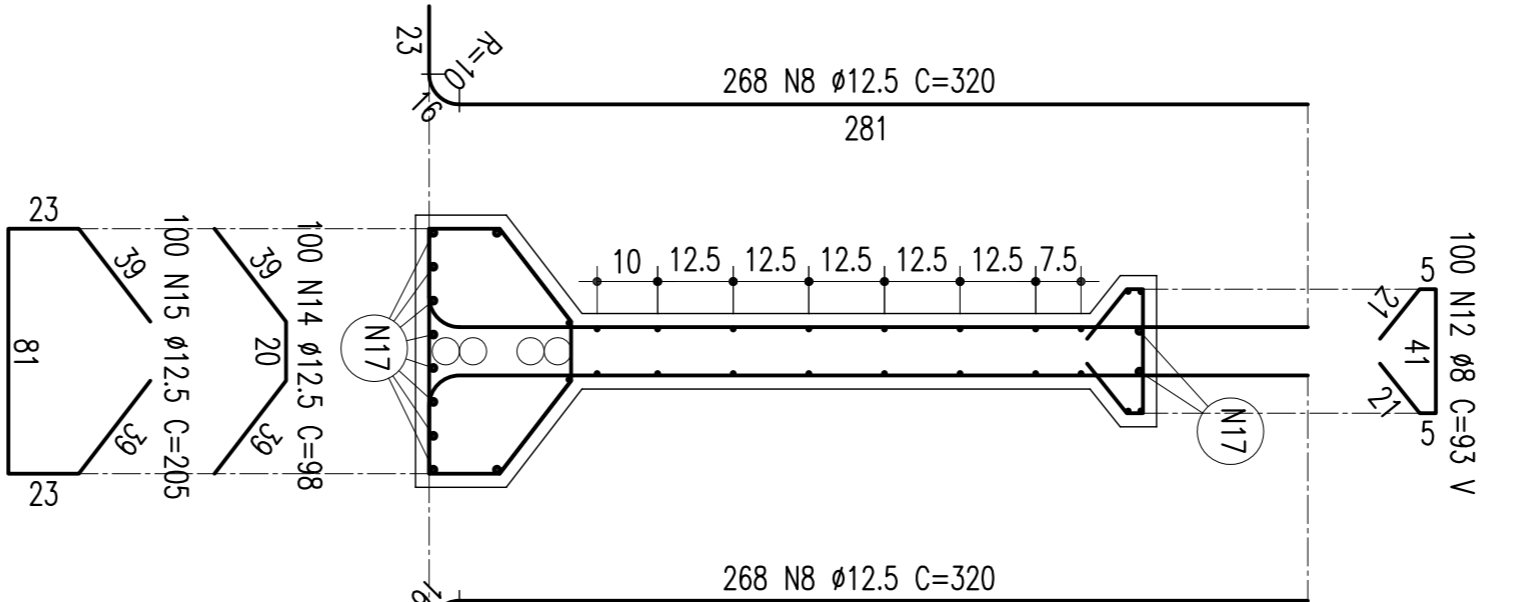
ARMADÃO DOS EXTREMOS

ESCALA - 1:25



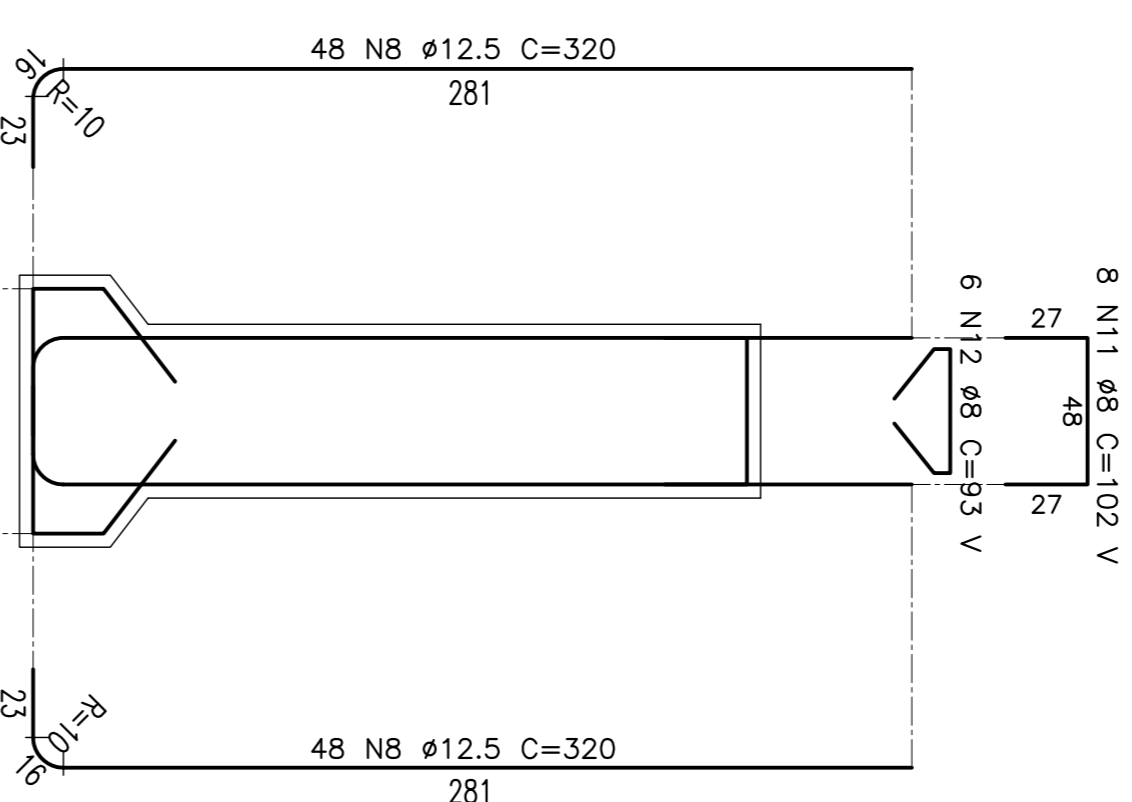
SEÇÃO TRANSV. - TRECHO CENTRAL

ESCALA - 1:25



SEÇÃO TRANSV. - TRANSIÇÕES

ESCALA - 1:25



SEÇÃO TRANSV. - TRECHOS EXTREMOS

ESCALA - 1:25

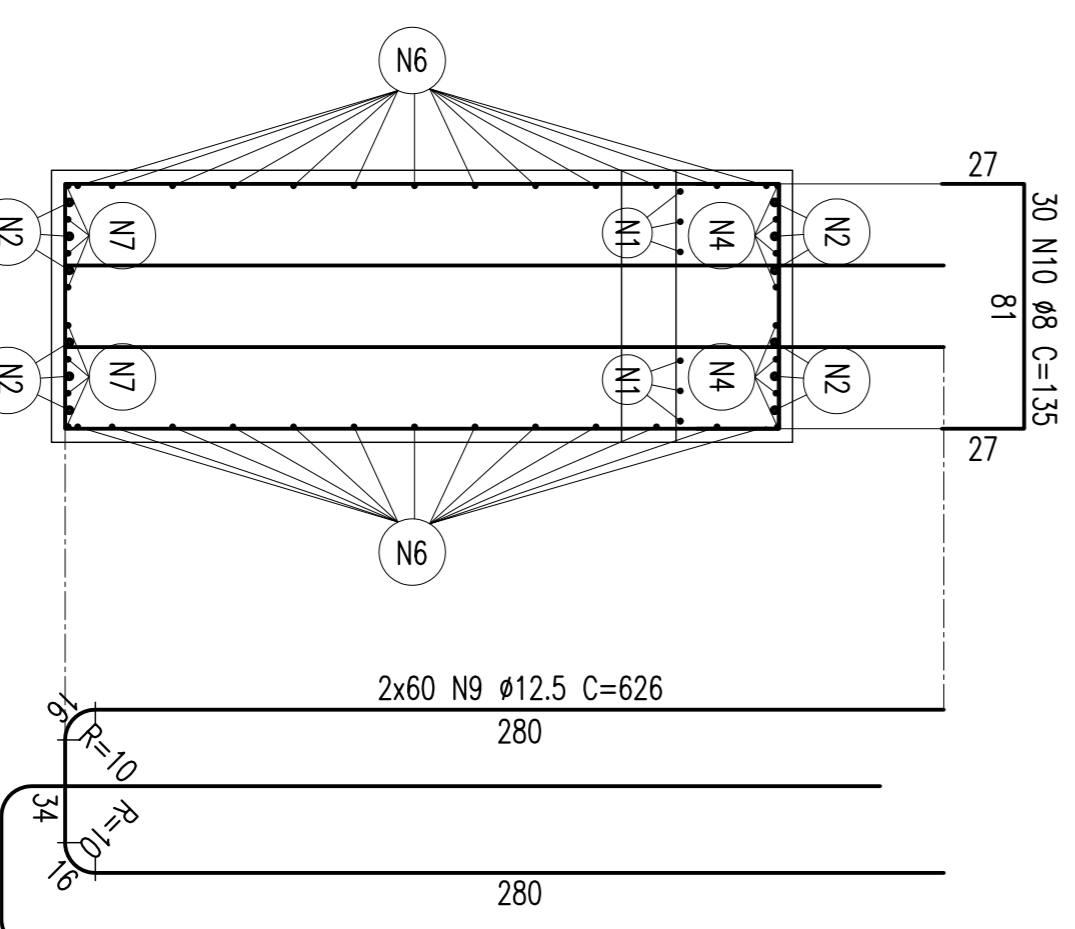


TABELA DE FERROS					
TIPO	POS.	BIT.	QUANT.	CURT. (CM)	C.TOT. (CM)
VIGA EM ELEVAÇÃO	CA-50A 16	20	20	795	15900
	CA-50A 17	20	10	715	7150
	CA-50A 18	10	48	765	36720
	CA-50A 19	10	24	715	17160
	CA-50A 20	10	24	715	17160
ARMADÃO DOS EXTREMOS	CA-50A 1	12,5	6	536	3216
	CA-50A 2	20	6	691	4146
	CA-50A 3	16	24	271	6504
	CA-50A 4	10	8	144	1152
	CA-50A 5	12,5	8	507	4056
	CA-50A 6	12,5	26	426	11076
	CA-50A 7	10	8	150	1200
SEÇÃO TRANSV. - TRECHOS EXTREMOS	CA-50A 8	12,5	8	626	75120
	CA-50A 9	12,5	8	626	75120
	CA-50A 10	12,5	30	135	4050
SEÇÃO TRANSV. - TRECHO CENTRAL	CA-50A 11	12,5	536	320	171520
	CA-50A 12	8	100	-VAR-	9900
	CA-50A 13	8	100	-VAR-	9900
	CA-50A 14	12,5	100	98	20500
	CA-50A 15	12,5	100	205	20500
SEÇÃO TRANSV. - TRANSIÇÕES	CA-50A 16	8	96	320	30720
	CA-50A 17	8	8	-VAR-	816
	CA-50A 18	8	6	-VAR-	558
	CA-50A 19	12,5	14	205	2870
RESUMO DO AÇO (PARA 1 VAO=2 VIGAS)					
PESO CA-50A Ø 8	294,48 m	117,79Kg			
PESO CA-50A Ø 10	1171,68 m	735,82Kg			
PESO CA-50A Ø 12,5	6944,52 m	6944,52Kg			
PESO CA-50A Ø 16	260,16 m	416,26Kg			
PESO CA-50A Ø 20	626,84 m	1567,10Kg			
PESO SUB-TOTAL CA-50A		9781,48Kg			
PESO TOTAL (77 VAOS) = 753173,96Kg					

Notas:

- 1 - Concreto: fck = 35 MPa;
- 2 - Concreto: fctd = 25 MPa para liberar a viga do berço;
- 3 - Para liberar a viga do berço, protender os cabos com 50% da protensão máxima;
- 4 - Tcar a viga pelas duas extremidades; e fctd = 35 MPa, quando próximo do lançamento;
- 5 - Peso da viga pré-moldada = 768 kNv;

REVISÃO DO PROJETO EXECUTIVO		EMITENTE	VERIFICAÇÃO	APROVAÇÃO	CÓDIGO	OBJETO	DOCUMENTOS DE REFERENCIA
REVISÃO GERAL DISCRIMINAÇÃO							
<p>PROJ. ELABORADO POR: JOSE CARLOS SANCHES</p> <p>VERIFICADO POR: JOSE CARLOS SANCHES</p> <p>APROVADO POR: JOSE CARLOS SANCHES</p>							
<p>PROJETO EXECUTIVO</p> <p>FERROVIA NOVA TRANSNORDESTINA</p> <p>ELISEU MARTINS/PI - TRINDADE/PE</p> <p>LOTES 03 - CORRADO</p>							
<p>VIGA PRÉ-MOLDADA - ARMADÃO</p>							