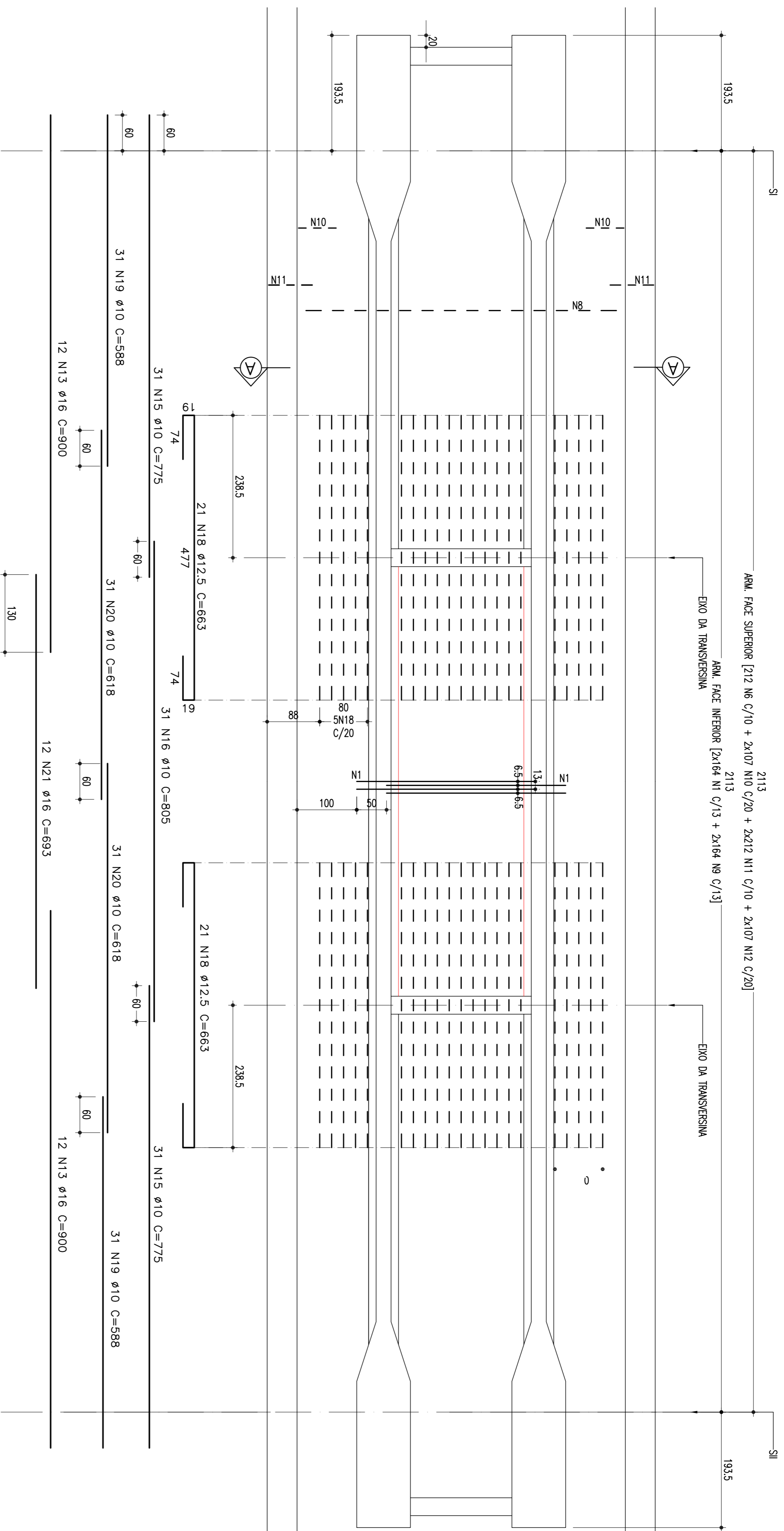


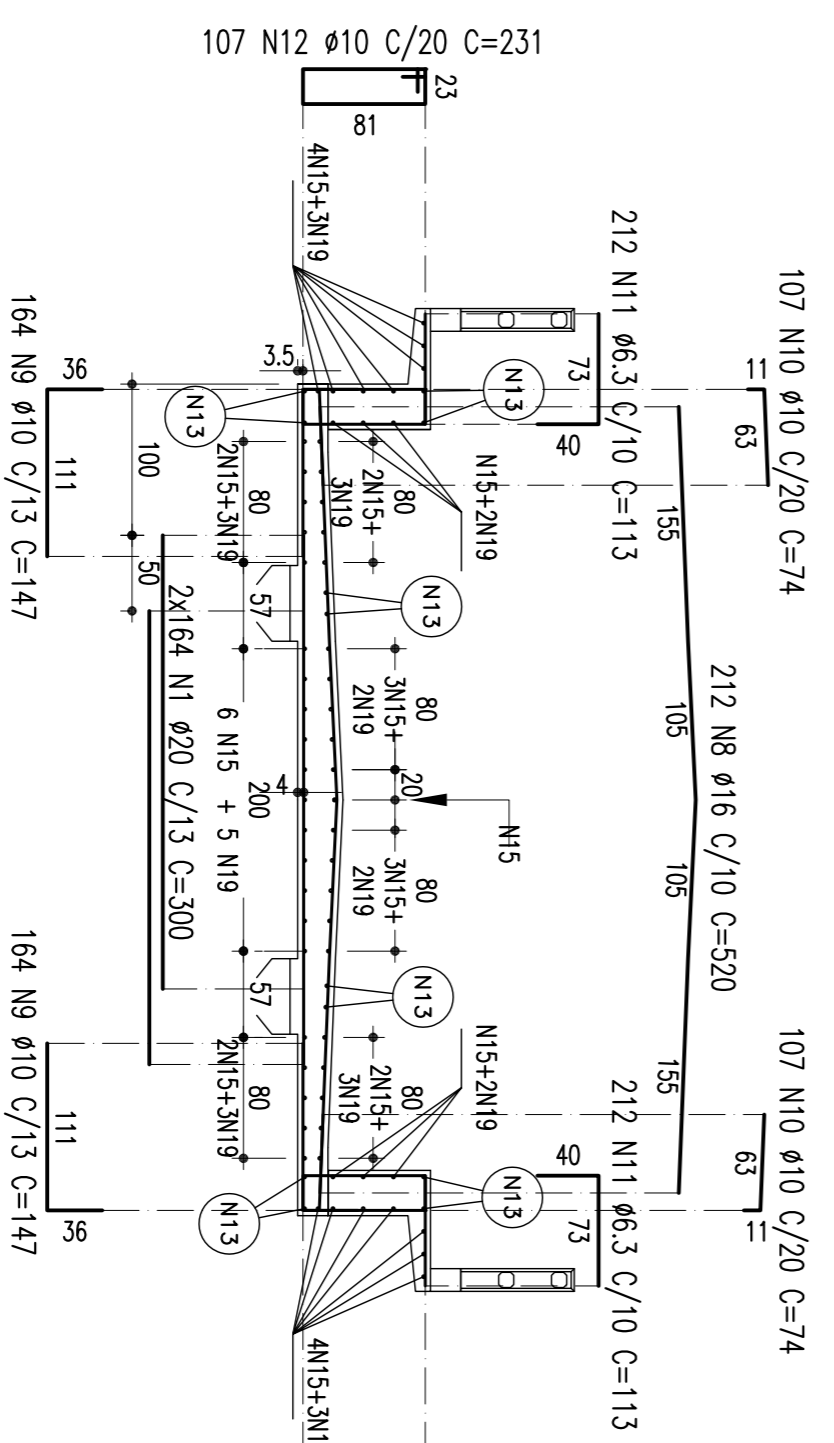
ARMAÇÃO DA LAJE SUPERIOR ENTRE AS SEÇÕES SI E SII

ESC: 1:100 (X77 VAO5)



CORTE AA

ESC: 1:50



ARMAÇÃO TRANSVERSINAS INTERMEDIARIAS

ESCALA - 1:30

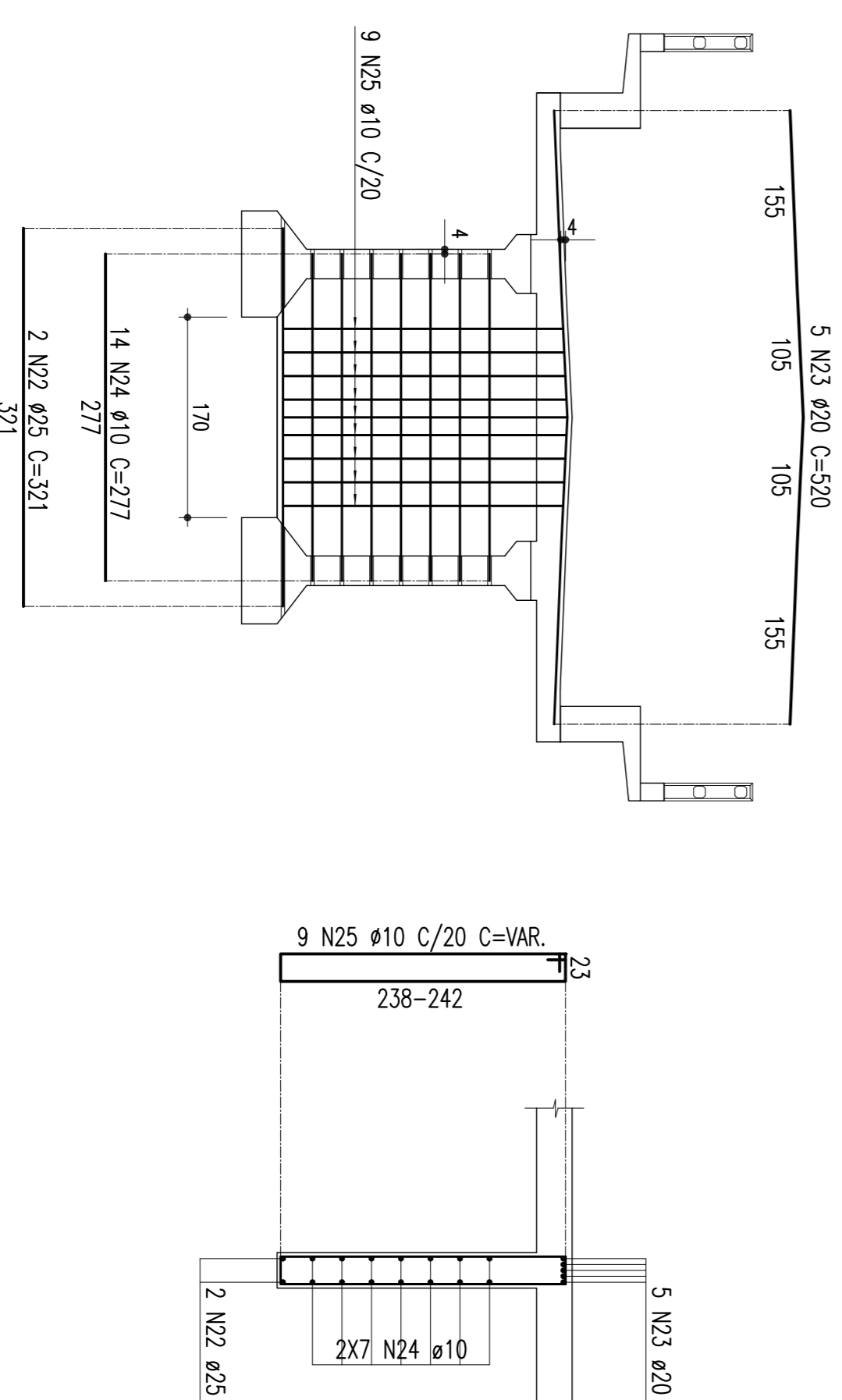


TABELA DE FERROS				
TIPO	POS.	BIT.	QUANT.	C.TOT. (cm)
ARMAÇÃO DA LAJE SUPERIOR ENTRE AS SEÇÕES SI E SII (1 X)				
CA-50A	1	20	328	300
CA-50A	8	16	212	520
CA-50A	9	10	328	110240
CA-50A	10	10	214	48216
CA-50A	11	6,3	424	15836
CA-50A	12	10	214	47912
CA-50A	13	16	24	49434
CA-50A	15	16	24	21600
CA-50A	16	10	62	48050
CA-50A	18	12,5	31	24955
CA-50A	19	10	42	27846
CA-50A	20	10	62	588
CA-50A	21	16	12	38316
CA-50A	22	25	2	642
CA-50A	23	20	5	2600
CA-50A	24	10	14	3878
CA-50A	25	10	9	2700
RESUMO DO AÇO				
PESO CA-50A Ø 6,3			479,12 m	119,28kg
PESO CA-50A Ø 10			2666,63 m	1679,98kg
PESO CA-50A Ø 12,5			278,46 m	278,46kg
PESO CA-50A Ø 16			1401,56 m	2242,50kg
PESO CA-50A Ø 20			1036,00 m	2590,00kg
PESO CA-50A Ø 25			12,84 m	51,36kg
PESO TOTAL CA-50A				6962,08kg
PESO TOTAL (X77 VAO5) = 536080,16kg				

REVISÃO DO PROJETO EXECUTIVO		EMITENTE	VERIFICAÇÃO	APROVAÇÃO	CODIGO	OBJETO	DOCUMENTOS DE REFERENCIA
REVISÃO GERAL		DESCRIMINACAO	REVISORES				
<p>CONVENIÊNCIAS</p> <p>ESTA TITULA E PROPRIEDADE DA                  CIA. COMPANHIA FERROVIARIA DO NORDESTE                  E SEU CONTEUDO NAO DEVE SER COPIADO                  OU REPRODUZIDO SEM O CONSENTIMENTO                  OU APROVAÇÃO DESTE DEPARTAMENTO                  EM SEU ATRIBUICAO DE SUA                  RESPONSABILIDADE SOBRE O MESMO.</p> <p>ARMAÇÃO</p>							
<p>COMPANHIA FERROVIARIA DO NORDESTE</p> <p>FERROVIA NOVA TRANSNORDESTINA</p> <p>ELISEU MARTINS/PI - TRINDADE/PE</p>		<p>SUBSCRICOR</p> <p>LOTE 03 - OBRA 03</p>		<p>OBJETO</p> <p>PROJETO EXECUTIVO</p>		<p>ESCALA</p> <p>INDICADA</p>	
<p>02</p>		<p>TR-338.004-RF-004E-3000</p>		<p>DESIGNO Nº</p>		<p>REV.</p>	