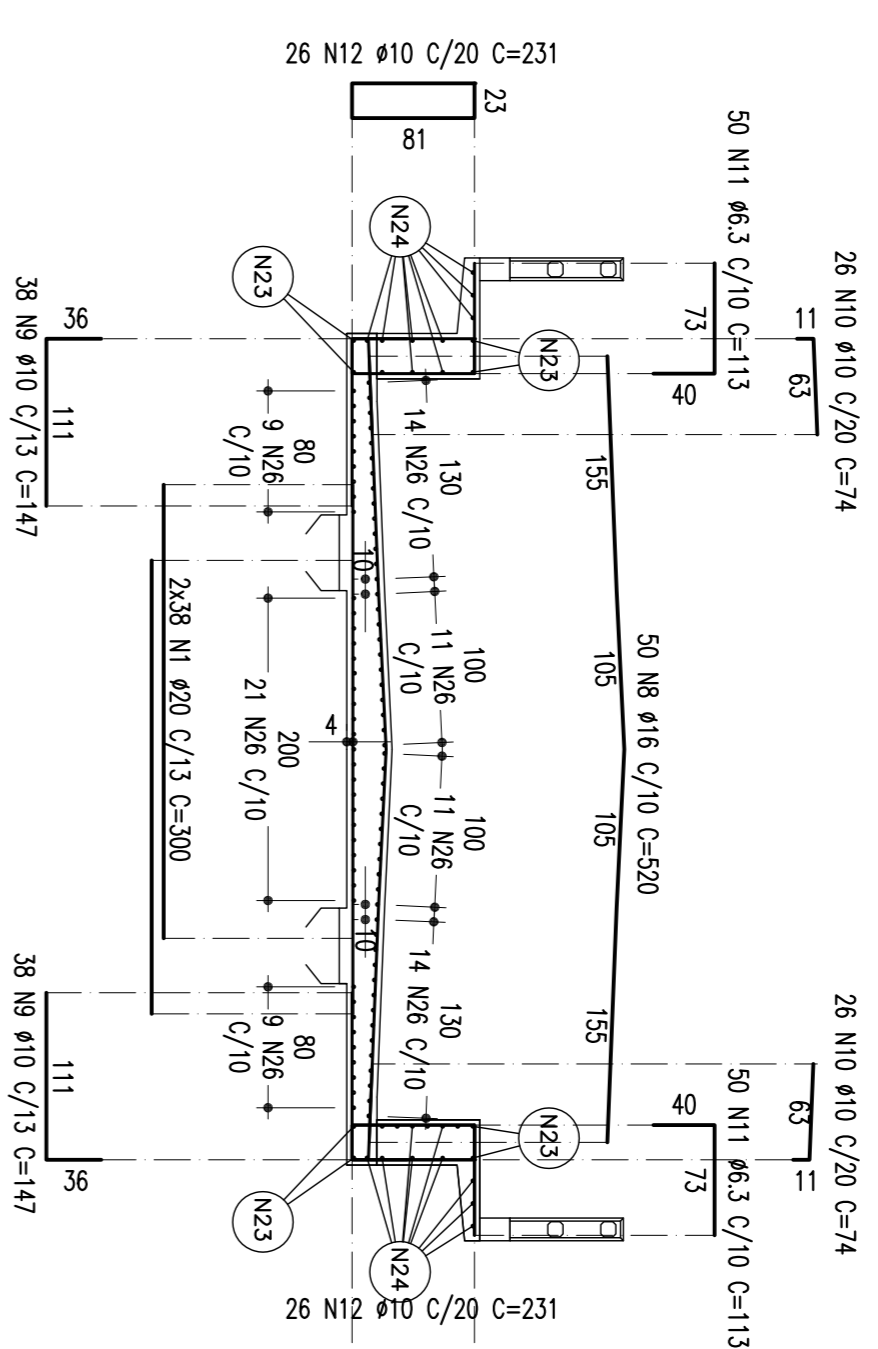


ARMAÇÃO DA LAJE SUPERIOR - APOIOS SEM JUNTA DE DILATAÇÃO E TRANSVERSINAS (X36)

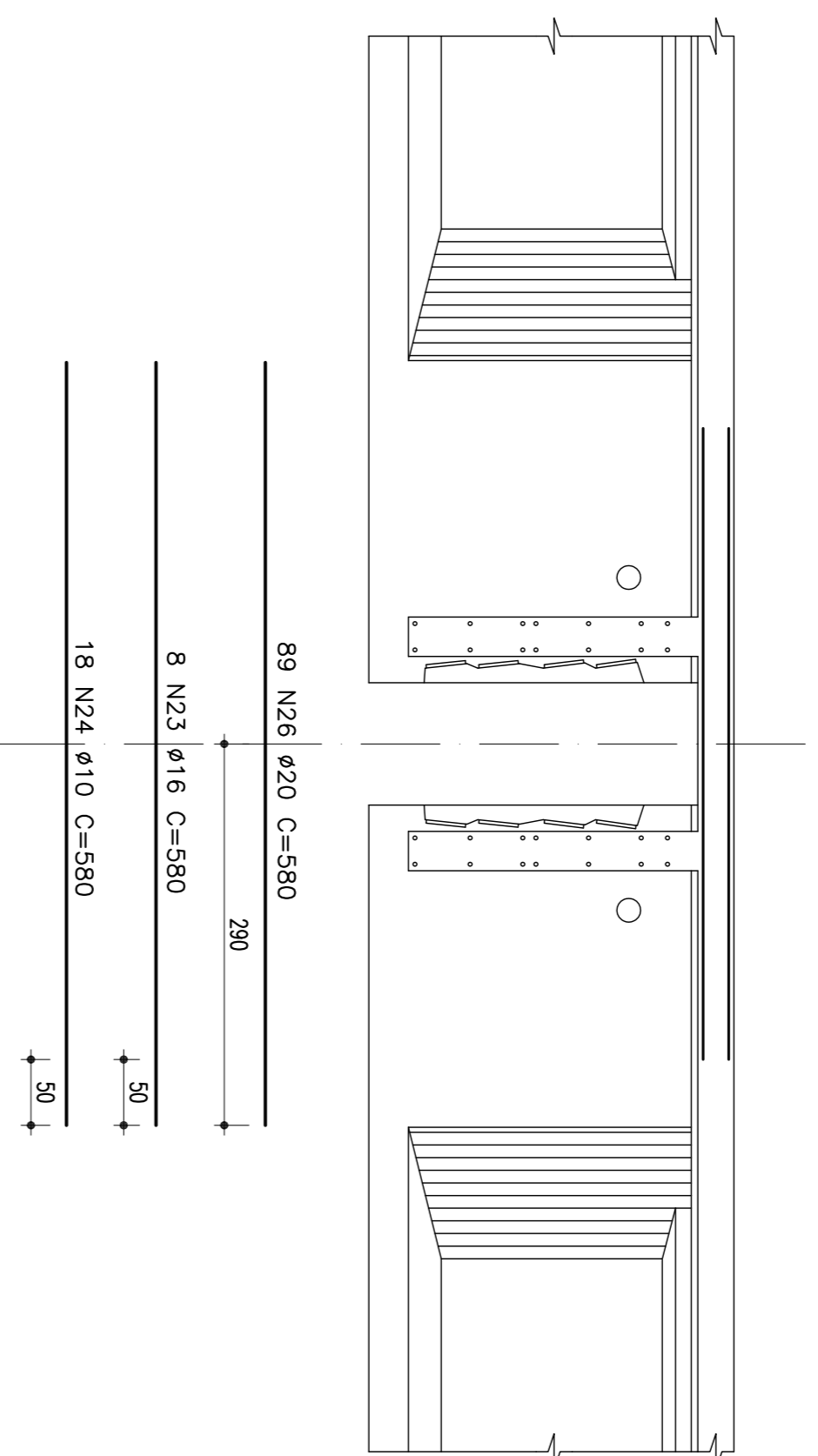
TABELA DE FERROS

TIPO	POS.	BIT.	QUANT.	C:UM.	C:TOT.
ARM. DA LAJE SUP. - APOIOS SEM JUNTA DE DILATAÇÃO (1 X)					
CA-50A	1	20	76	300	22800
CA-50A	8	16	50	520	26000
CA-50A	9	10	76	147	11172
CA-50A	10	10	52	74	3848
CA-50A	11	6,3	100	113	11300
CA-50A	12	10	52	231	12012
CA-50A	23	16	8	580	4640
CA-50A	24	10	18	580	10440
CA-50A	26	20	89	580	51620
ARMADAÇÃO TRANSVERSINAS EXTREMAS APOIOS SEM JUNTA DE DILATAÇÃO (2 X)					
CA-50A	27	25	2	342	684
CA-50A	28	20	5	520	2600
CA-50A	29	16	12	342	4104
CA-50A	30	10	9	-VAR-	2700
<b>RESUMO DO AÇO</b>					
PESO CA-50A Ø 6,3			113,00 m		28,25Kg
PESO CA-50A Ø 10			438,72 m		270,09Kg
PESO CA-50A Ø 16			388,48 m		621,57Kg
PESO CA-50A Ø 20			796,20 m		1990,50Kg
PESO CA-50A Ø 25			54,00 m		34,02Kg
PESO TOTAL CA-50A					2944,43Kg
<b>PESO TOTAL (38 APOIOS) = 111888,34Kg</b>					

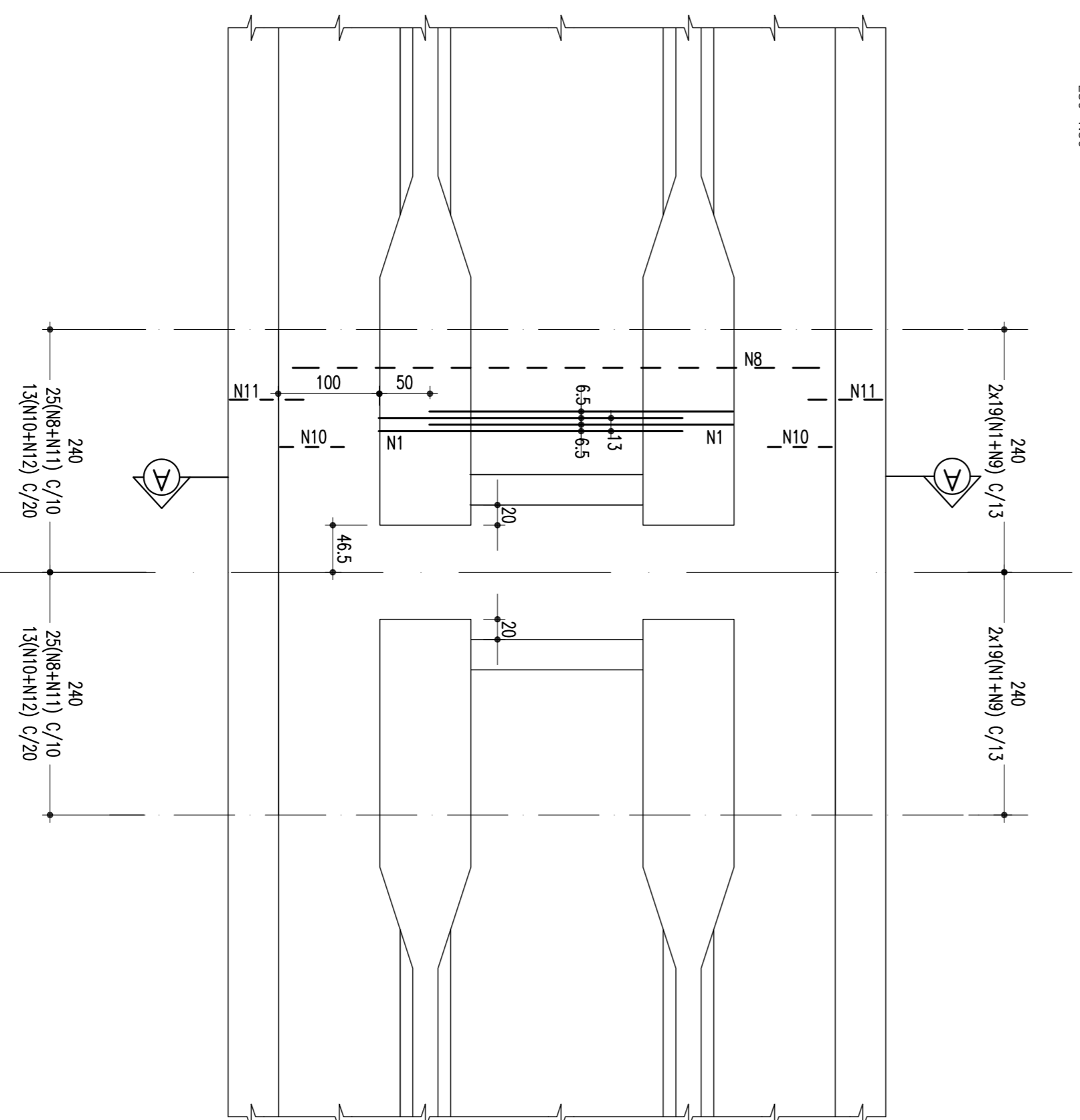
CORTE AA  
ESC: 1:30



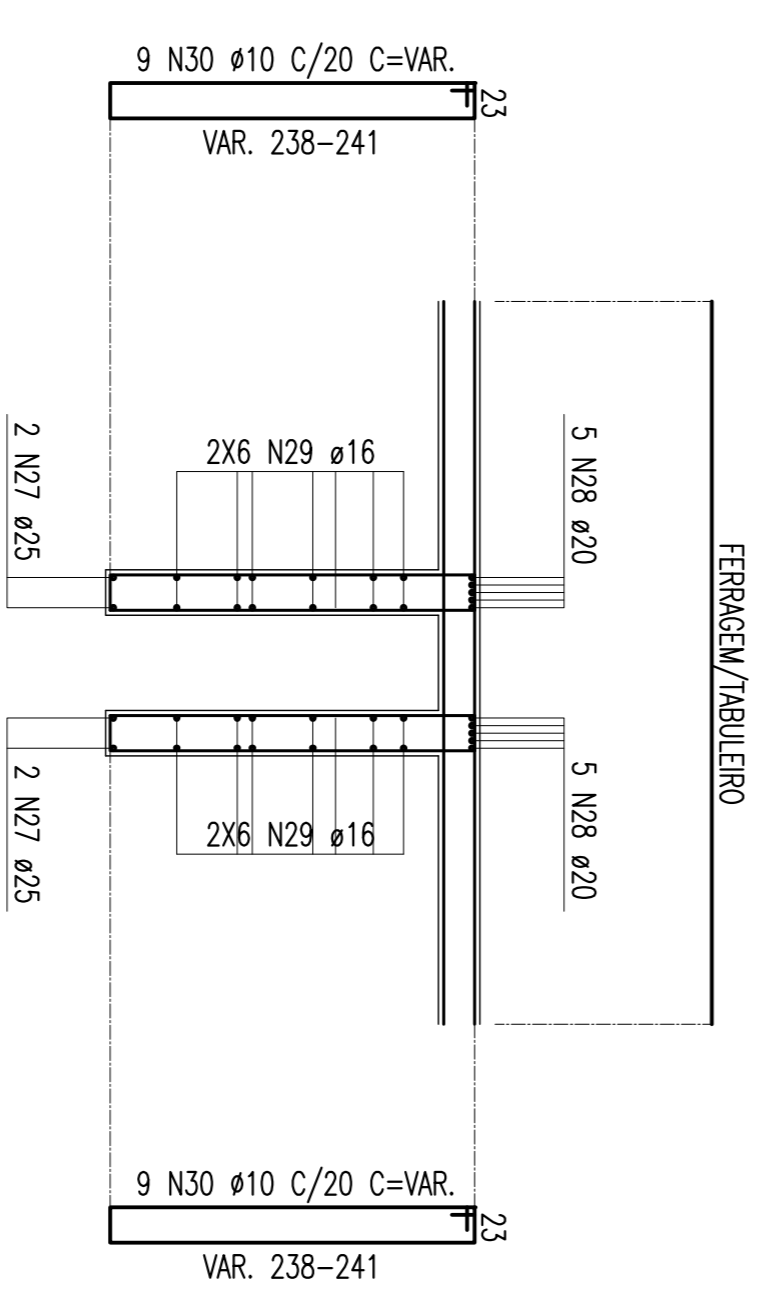
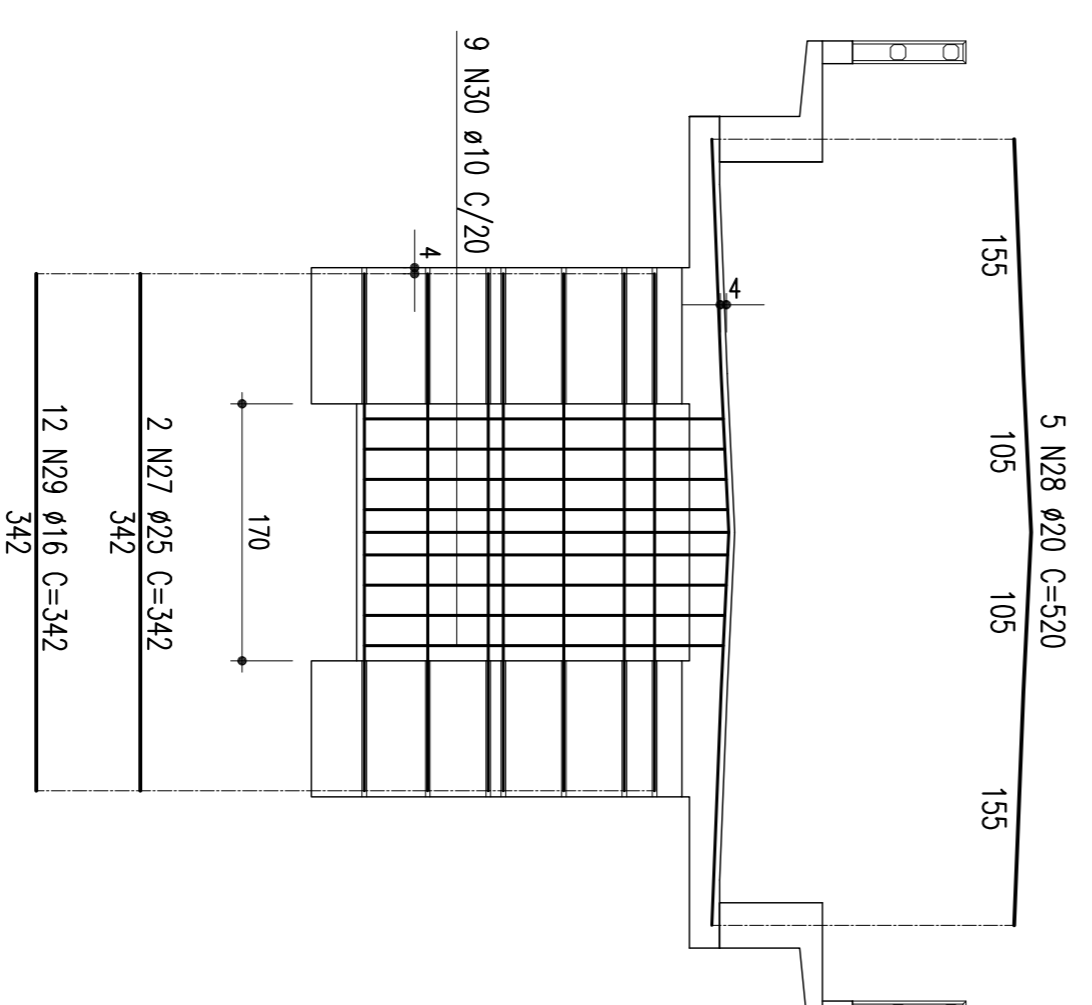
CORTE LONGITUDINAL  
ESC: 1:30



VISTA SUPERIOR  
ESC: 1:30



ARM. TRANSVERSINAS EXTREMAS  
APOIOS SEM JUNTA DE DILATAÇÃO  
ESCALA - 1:30



CONVENÇÕES

PROJ.	ELABORADO POR	CONV. POR	VERIF.	APROVADO POR
RES.	ELABORADO POR	CONV. POR	VERIF.	APROVADO POR
RES.	ELABORADO POR	CONV. POR	VERIF.	APROVADO POR

CONVENÇÕES

ESTA FOLHA É PROPRIEDADE DA  
CONSTRUTORA FERROVIÁRIA DO NORDESTE  
E SEU CONTEÚDO NÃO DEVE SER COPIADO  
OU REPRODUZIDO SEM A PERMISSÃO  
OU APROVAÇÃO DESTE DEPARTAMENTO  
EM SEU ATRIBUÍDO. A  
RESPONSABILIDADE É DO PROJETO.

UNHA:	FERROVIA NOVA TRANSNORDESTINA	DESENHO Nº:	TR-388-004-RF-COE-30043
TÍTULO:	ELISEU MARTINS/PI - TRINDADE/PE	ESCALA:	
PROJETO EXECUTIVO	LOTE 03 - OBRA 02	INDICADA	
ARMADAÇÃO DA LAJE SUPERIOR APOIOS SEM JUNTA DE DILATAÇÃO E TRANSVERSINAS EXTREMAS			