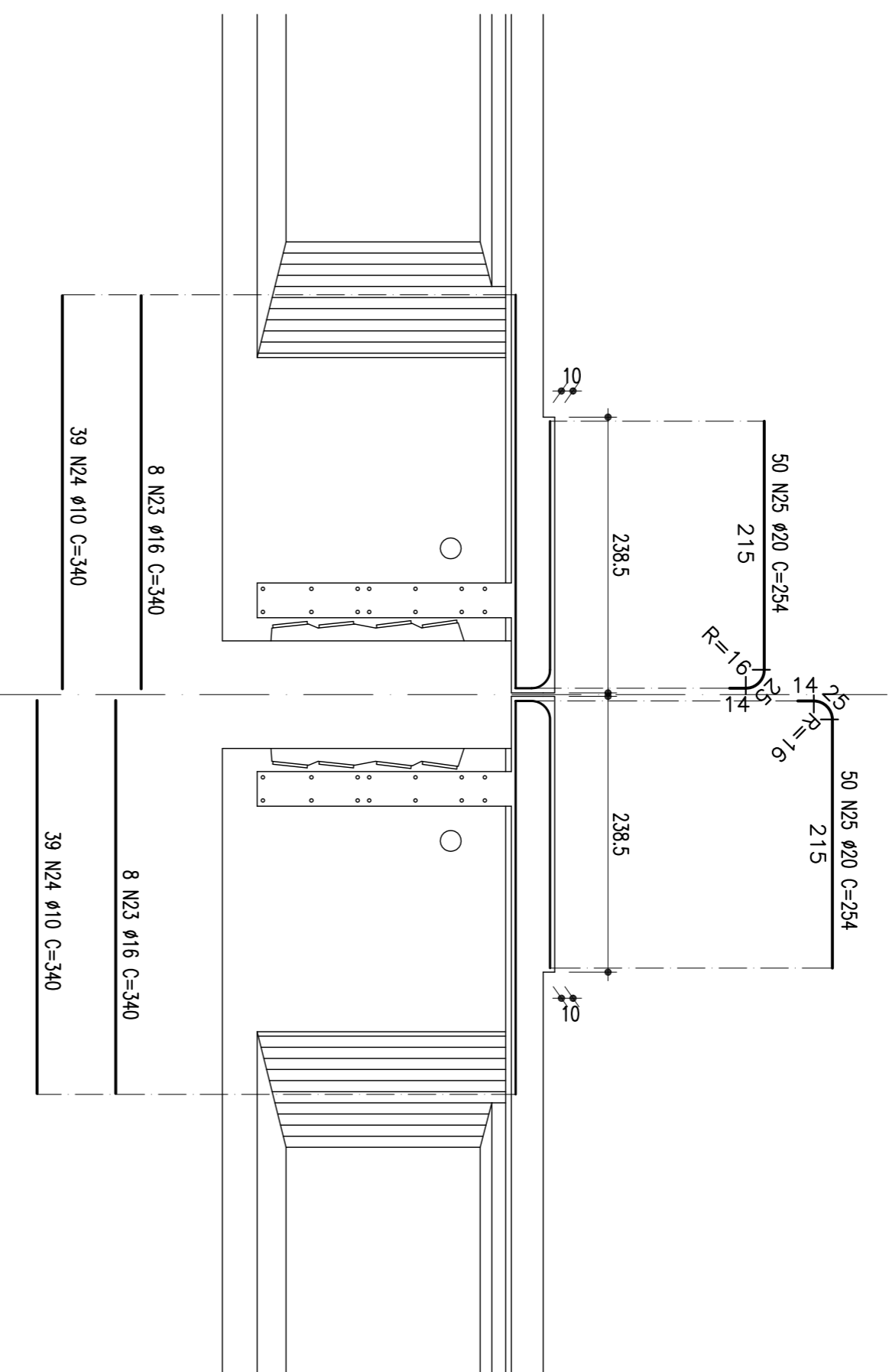


ARMADURA DA LAJE SUPERIOR – APOIOS COM JUNTA DE DILATAÇÃO E TRANSVERSINAS (X18)

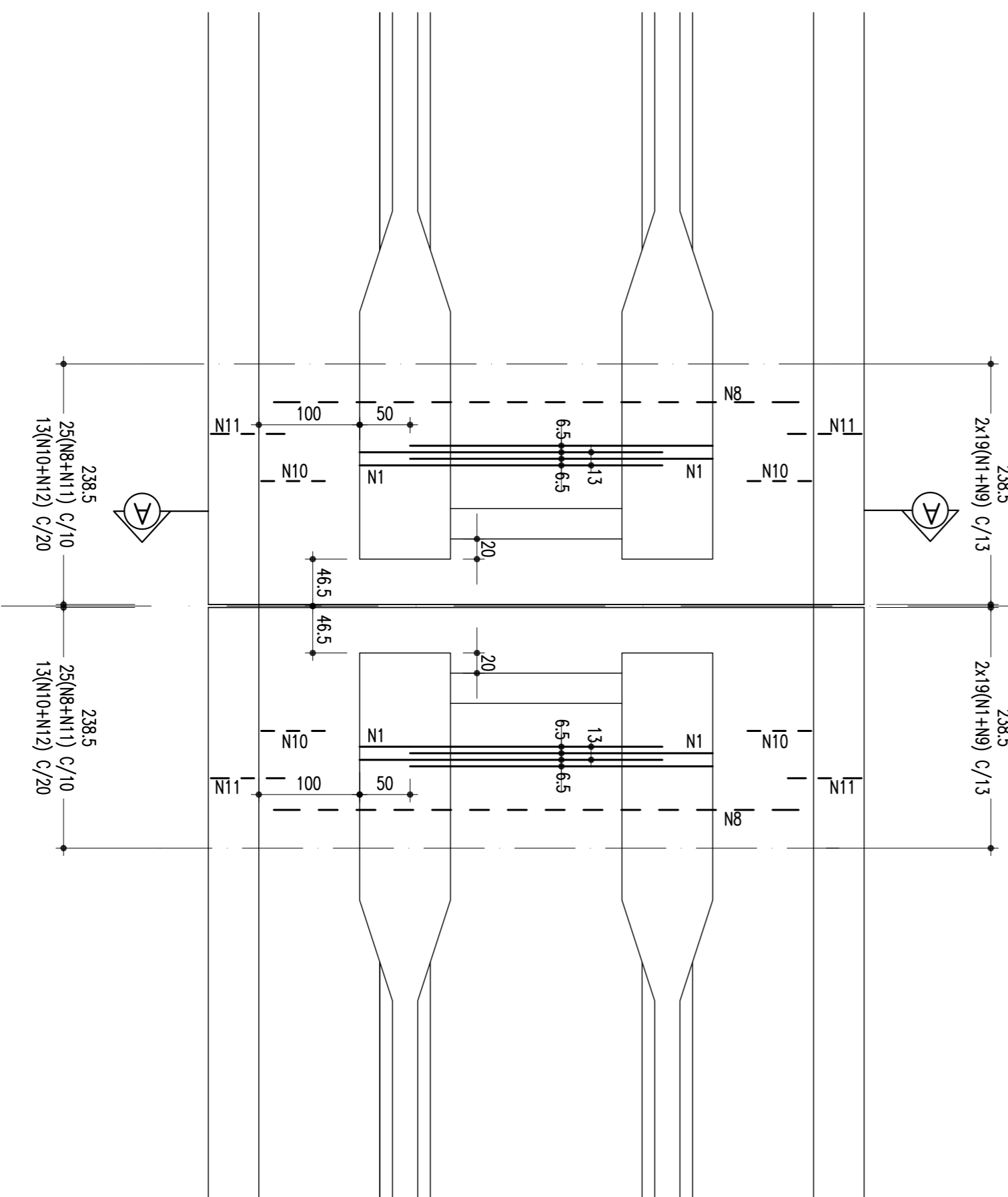
CORTE LONGITUDINAL

ESC: 1:50



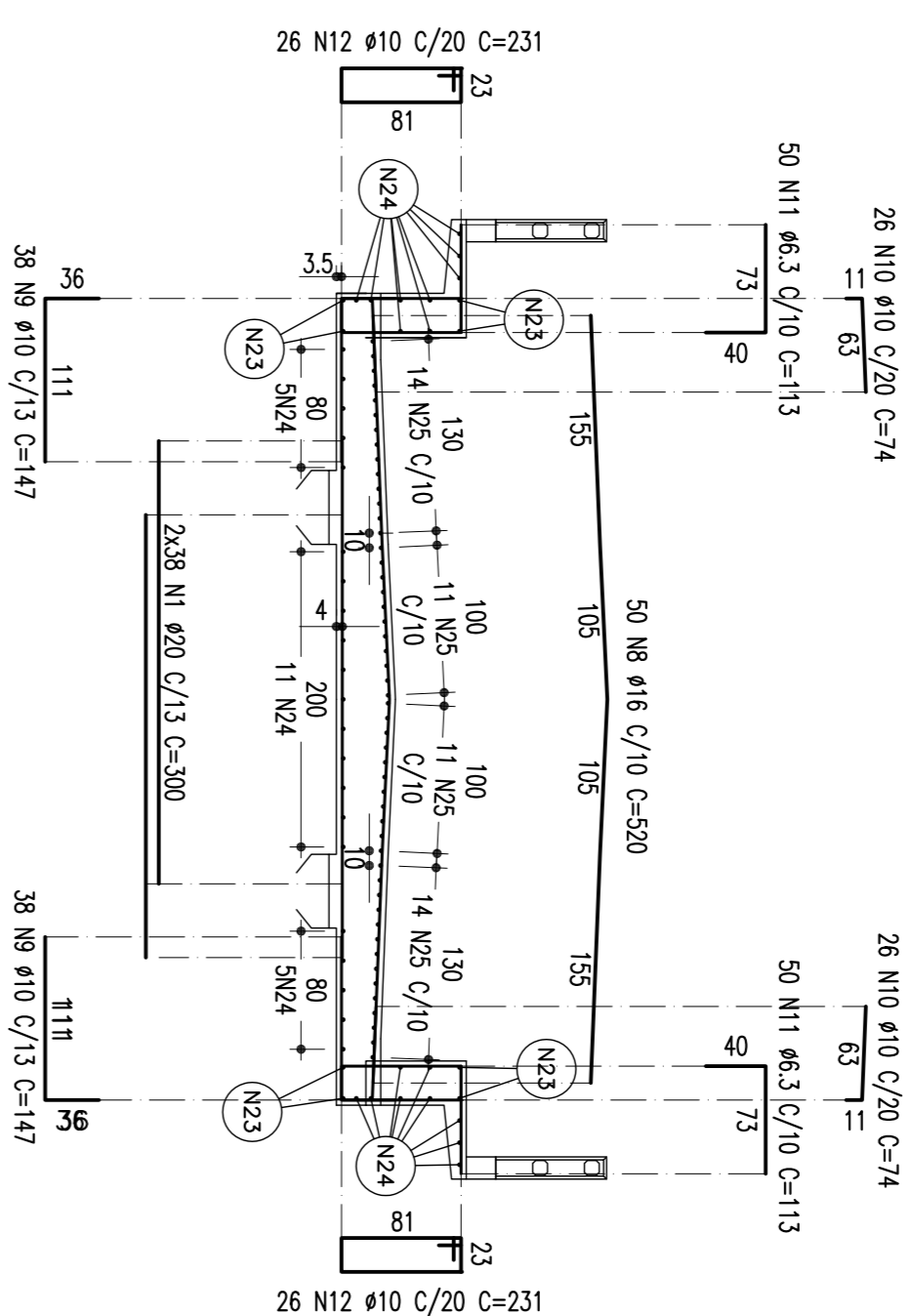
VISTA SUPERIOR

ESC: 1:50



CORTE AA

ESC: 1:50



ARM. TRANSVERSINAS EXTREMAS
APOIOS COM JUNTA DE DILATAÇÃO

ESCALA - 1:50

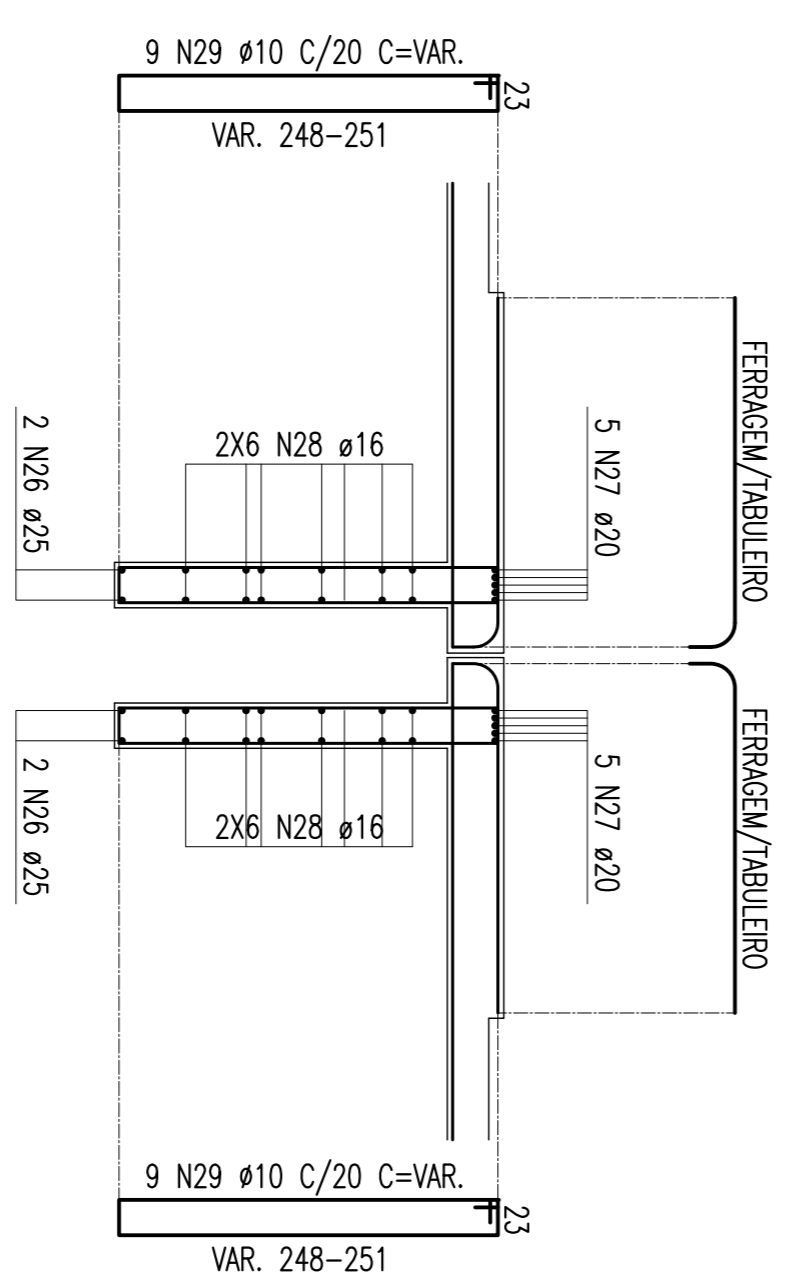
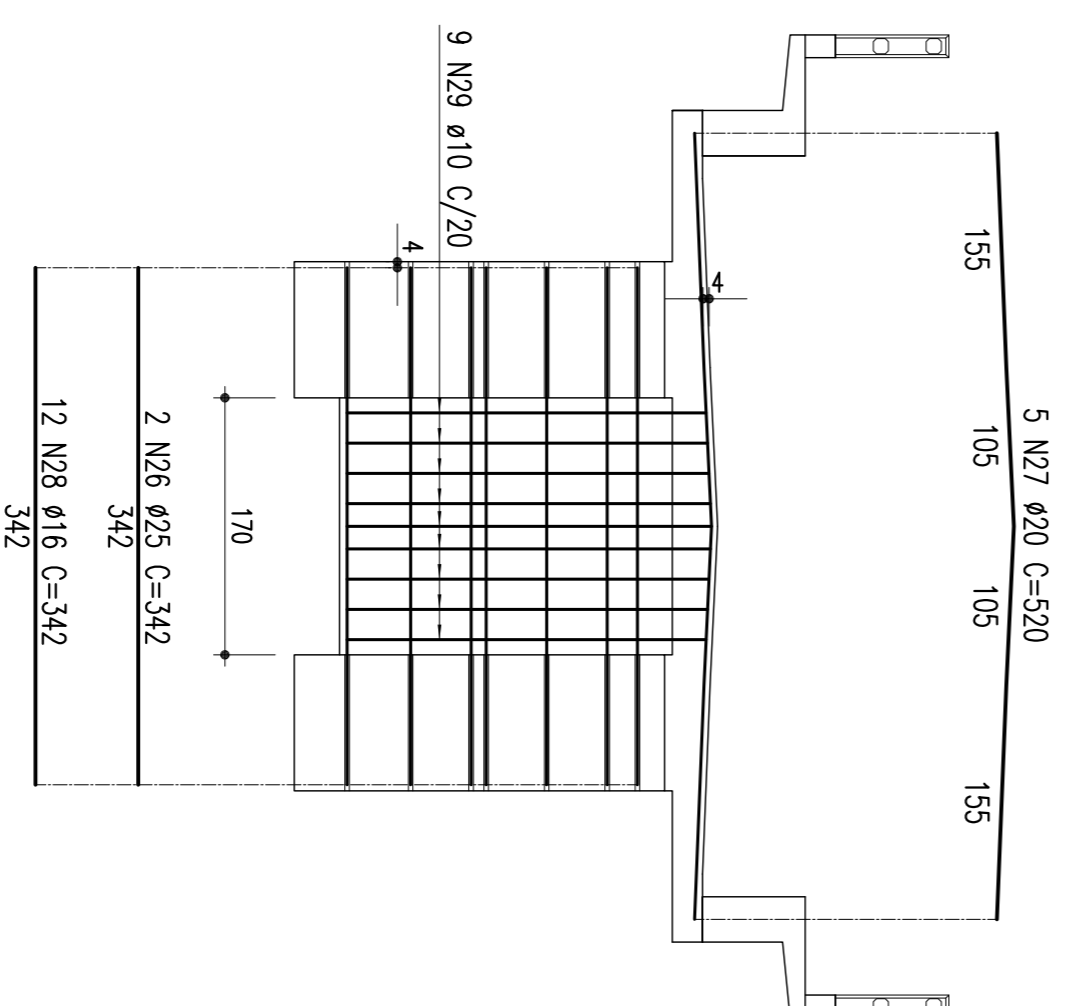


TABELA DE FERROS					
TIPO	POS.	BIT.	QUANT.	Cunt. (cm)	C.Tot. (cm)
ARM. DA LAJE SUP. - APOIOS COM JUNTA DE DILATAÇÃO (1 X)					
CA-50A	1	20	76	300	22800
CA-50A	8	16	50	520	26000
CA-50A	9	10	76	147	11172
CA-50A	10	10	52	74	3848
CA-50A	11	6.3	100	113	11300
CA-50A	12	10	52	231	12012
CA-50A	23	16	16	340	5440
CA-50A	24	10	340	340	26520
CA-50A	25	20	100	254	25400
ARMADURA TRANSVERSINAS EXTREMAS APOIOS COM JUNTA DE DILATAÇÃO (2 X)					
CA-50A	26	25	2	342	684
CA-50A	27	20	5	520	2600
CA-50A	28	16	12	342	4104
CA-50A	29	10	9	-VAR-	2790
RESUMO DO AÇO					
PESO CA-50A Ø 6.3			113,00 m	28,25Kg	
PESO CA-50A Ø 10			591,32 m	372,53Kg	
PESO CA-50A Ø 16			396,48 m	634,37Kg	
PESO CA-50A Ø 20			534,00 m	1335,00Kg	
PESO CA-50A Ø 25			13,68 m	54,72Kg	
PESO TOTAL CA-50A				2424,87Kg	
P E S O T O T A L (X18 APOIOS) = 43647,66Kg					

REVISÃO DO PROJETO EXECUTIVO		EMITENTE		VERIFICAÇÃO		APROVAÇÃO		CÓDIGO		OBJETO		DOCUMENTOS DE REFERENCIA	
REVISÃO GERAL		DISCRIMINAÇÃO		REVISÕES									
<p>CONVENIÊNCIAS</p> <p>CONTRATO: CONCREMAT <i>engenharia Ltda</i></p> <p>PROJ. N.º DE TENDIMENTO: CONCREMAT - CONTRATO CNR N.º: VAR. 248-251</p> <p>DES. ELISEU MARTINS/PI - TRINDADE/PE</p> <p>VERIF. ALBERTO OLIVEIRA JOSE TRINDADE</p> <p>RESPT. ALBERTO OLIVEIRA JOSE TRINDADE</p> <p>SIGLA: CONCREMAT</p> <p>ESCALA: PROJETO EXECUTIVO</p> <p>INDICAÇÃO: ARMADURA DA LAJE SUPERIOR APOIOS COM JUNTA DE DILATAÇÃO E TRANSVERSINAS EXTREMAS</p> <p>DESENHO N.º: TR-388.004-PR-04E-2002</p> <p>REV: 02</p>													