

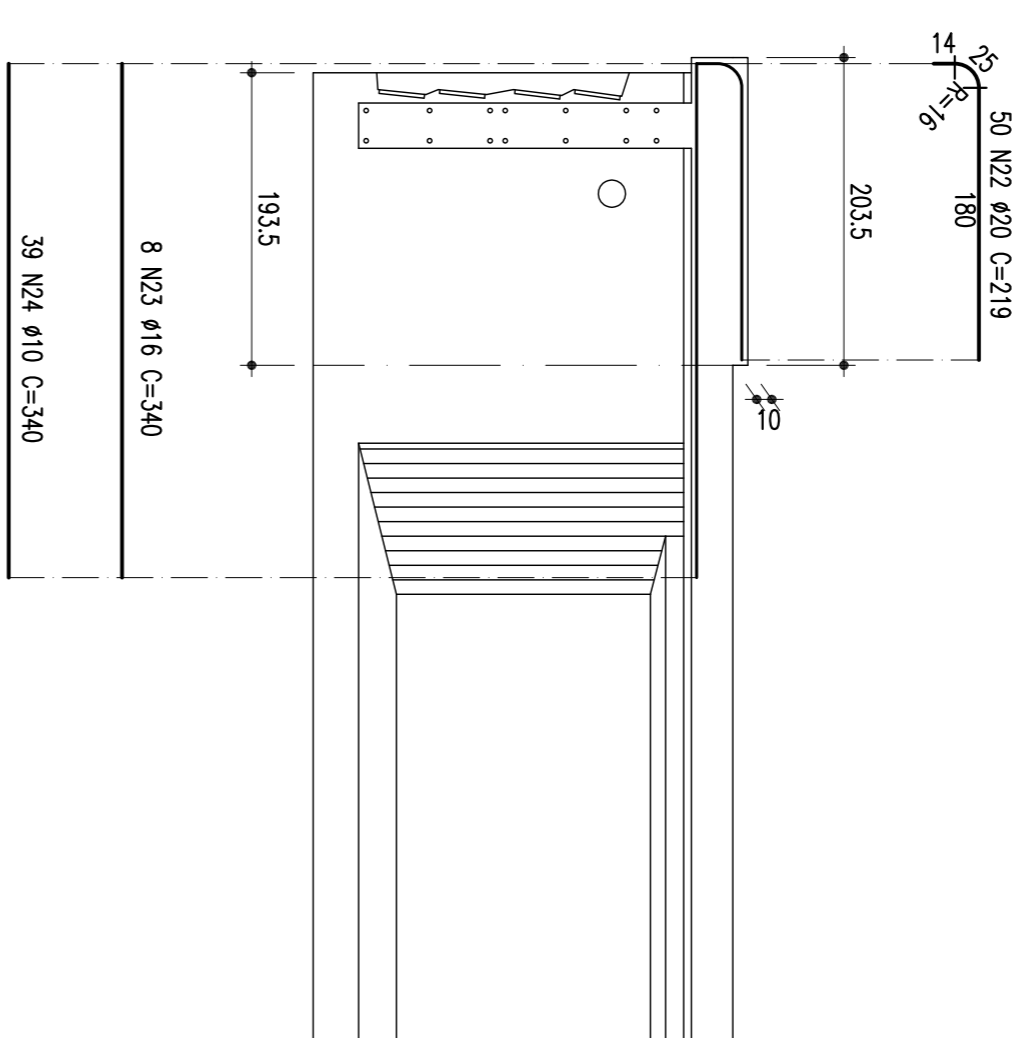
ARMADURA DA LAJE SUPERIOR - JUNTAS COM OS ENCONTROS E TRANSVERSINAS (X2)

TABELA DE FERROS

TIPO	POS.	BIT.	QUANT.	CUM. (cm)	C.TOT. (cm)
ARM. DA LAJE SUPERIOR - JUNTAS COM OS ENCONTROS (2 X)	CA-50A	1	20	32	300
	CA-50A	8	16	21	520
	CA-50A	9	10	32	10920
	CA-50A	10	10	22	147
	CA-50A	11	6,3	113	74
	CA-50A	12	20	22	1628
	CA-50A	22	10	231	5082
	CA-50A	23	20	50	219
	CA-50A	24	16	8	40
ARMADURA TRANSVERSINAS EXTREMAS JUNTAS COM OS ENCONTROS (2 X)	CA-50A	25	25	342	342
	CA-50A	26	20	5	2600
	CA-50A	27	16	342	4104
	CA-50A	28	10	9	2790
	-VAR-				
RESUMO DO AÇO					
PESO CA-50A Ø 6,3				946,92 m	23,276 kg
PESO CA-50A Ø 10				549,28 m	346,036 kg
PESO CA-50A Ø 16				354,88 m	567,81 kg
PESO CA-50A Ø 20				498,00 m	1245,00 kg
PESO CA-50A Ø 25				13,68 m	54,72 kg
PESO TOTAL CA-50A					2237,31 kg
PESO TOTAL (2 APOIOS) = 4474,62 kg					

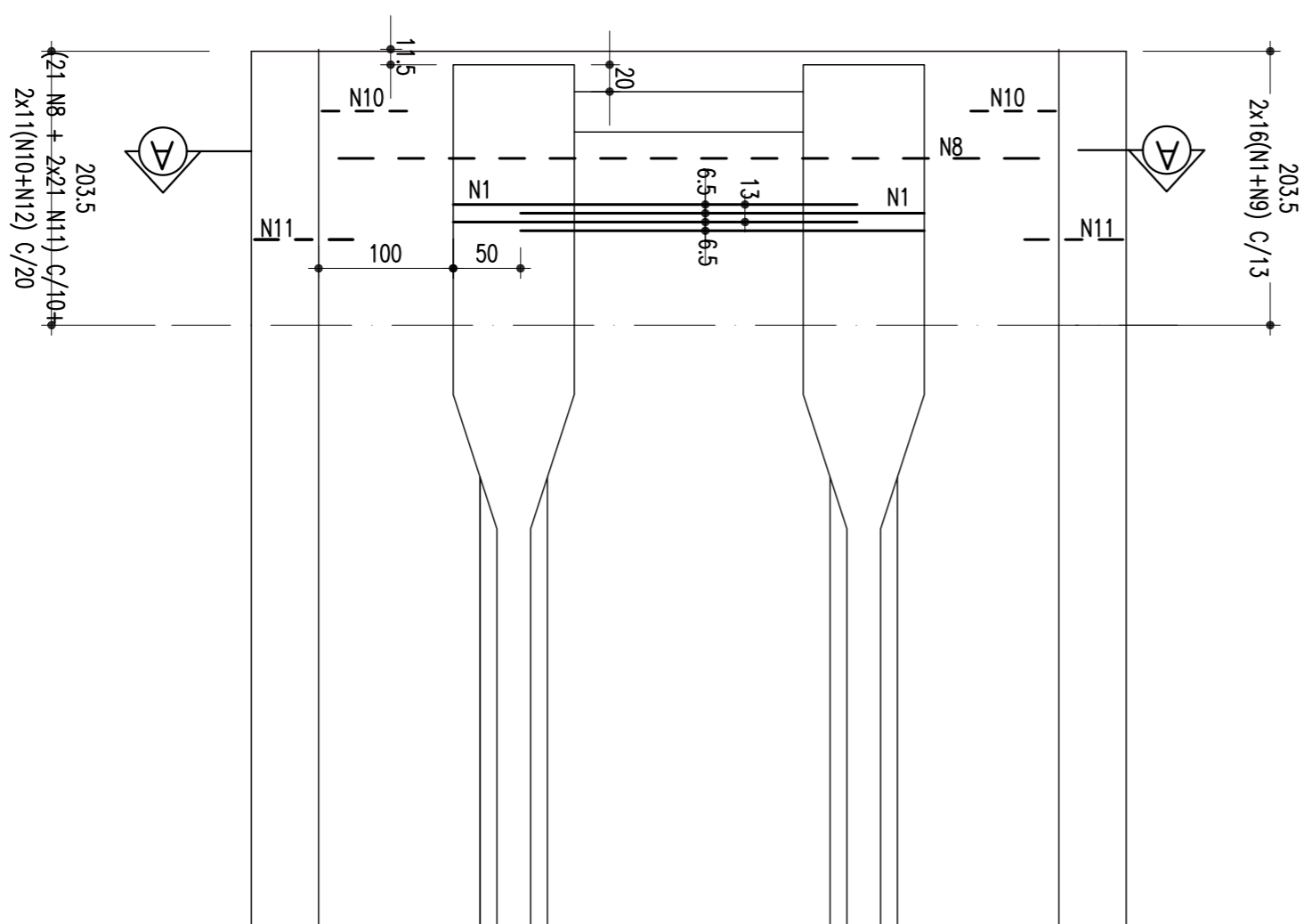
CORTE LONGITUDINAL

ESC: 1:50



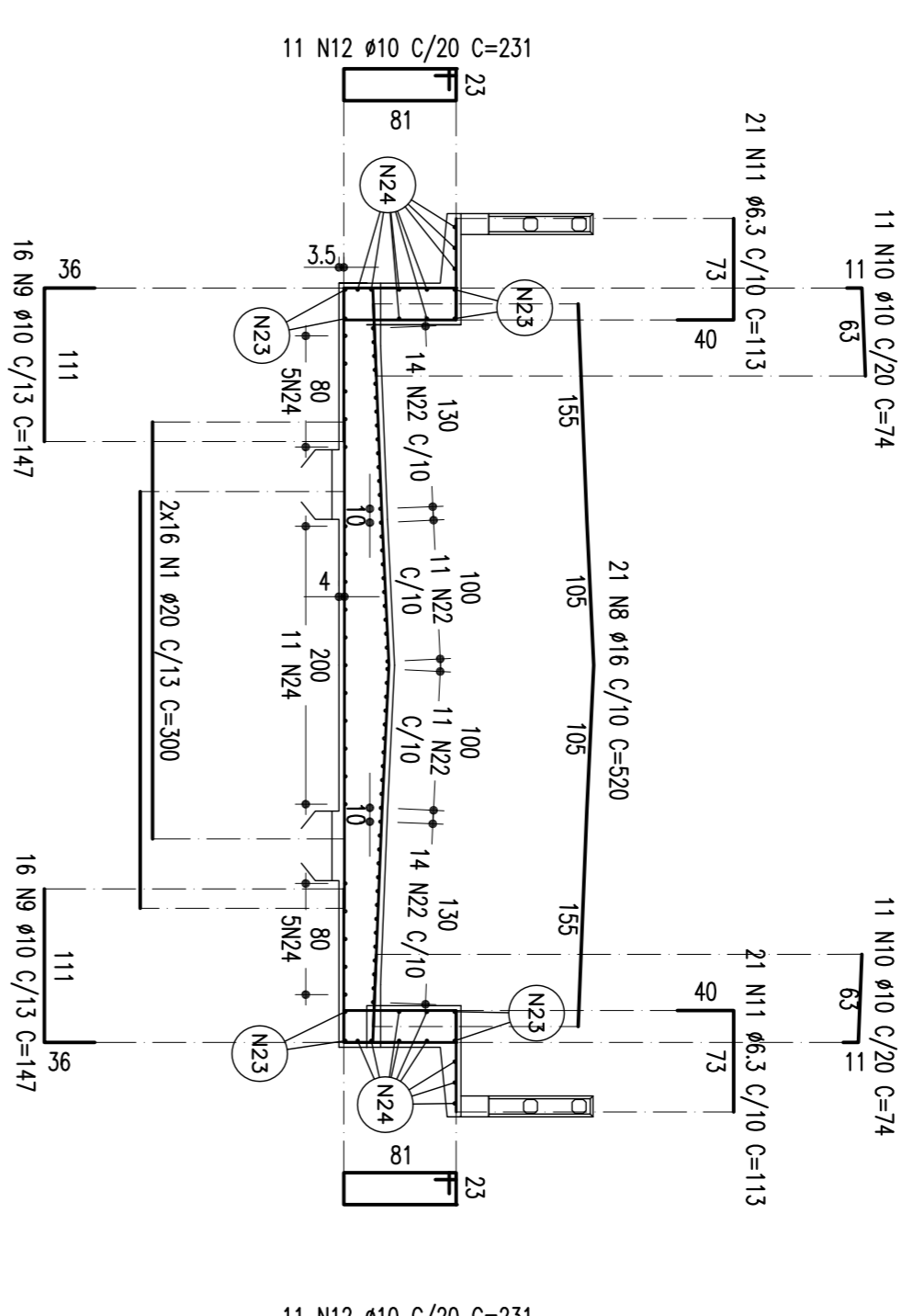
VISTA SUPERIOR

ESC: 1:50



CORTE AA

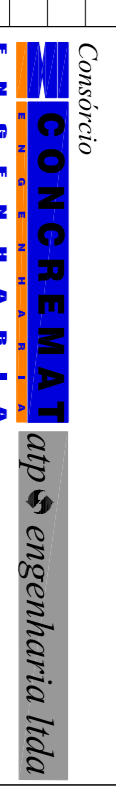
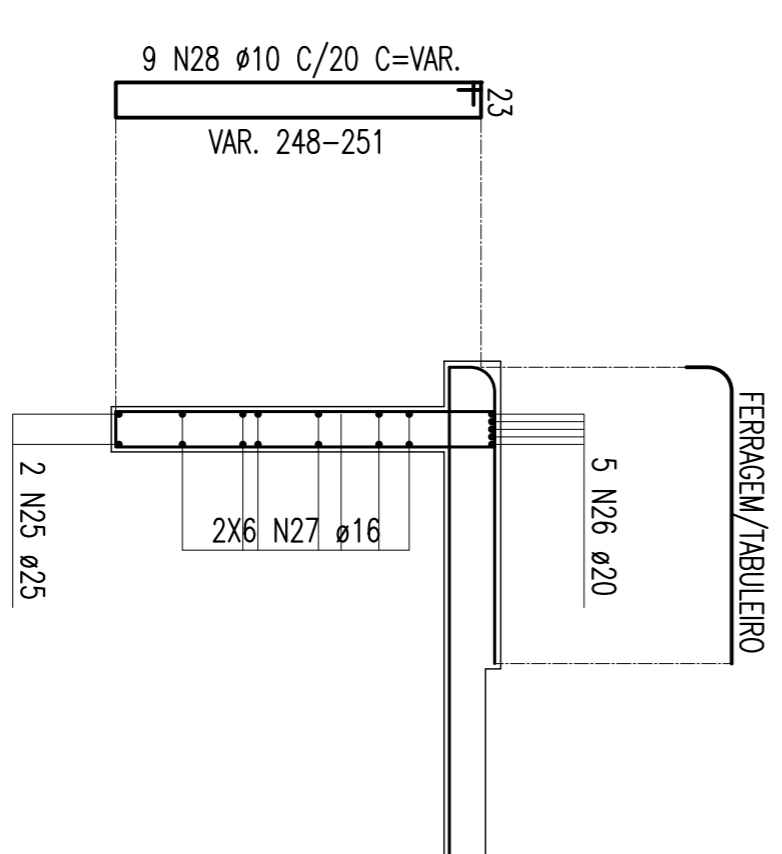
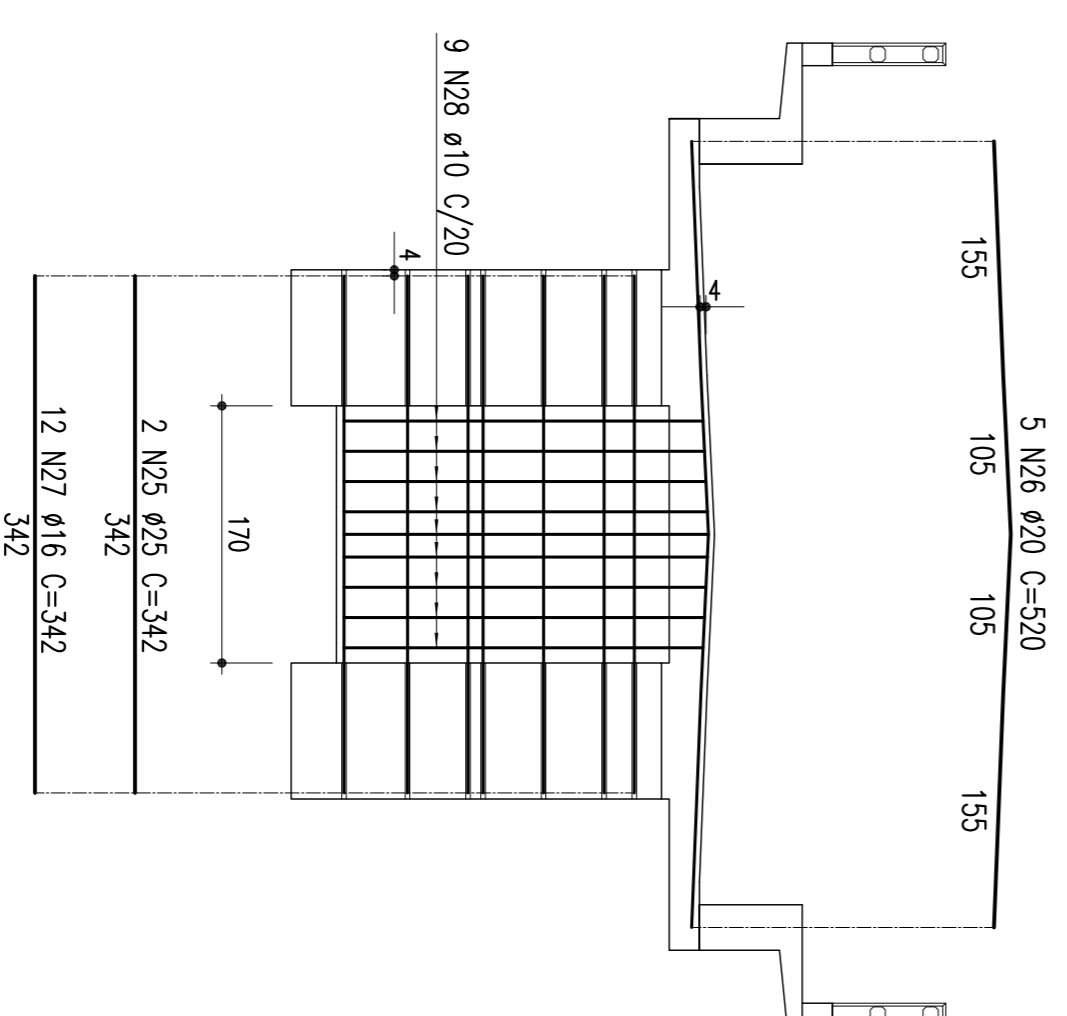
ESC: 1:50



11 N12 Ø10 C/20 C=231

ARM. TRANSVERSINAS EXTREMAS JUNTAS COM OS ENCONTROS

ESCALA - 1:50



CONDIÇÕES

ESTA FOLHA É PROTEGIDA NA



COMPANHIA FERROVIÁRIA DO NORDESTE

CONDIÇÕES	PROJ.	PROF.	VERIF.	RES.PEC.	SIGLA	OBJETO	PROJETO EXECUTIVO	DESENHO Nº	REV.
	PROJ. N.º DE TENDIMENTO: 03/2010	PROF. ELSEU MARTINS/PI - TRINIDADE/PE	VERIF. ELSEU MARTINS/PI - TRINIDADE/PE	RES.PEC. ELSEU MARTINS/PI - TRINIDADE/PE		ARMADURA DA LAJE SUPERIOR - JUNTAS COM OS ENCONTROS E TRANSVERSINAS EXTREMAS	PROJETO EXECUTIVO	TR-301/026-FE-04E-30041	02