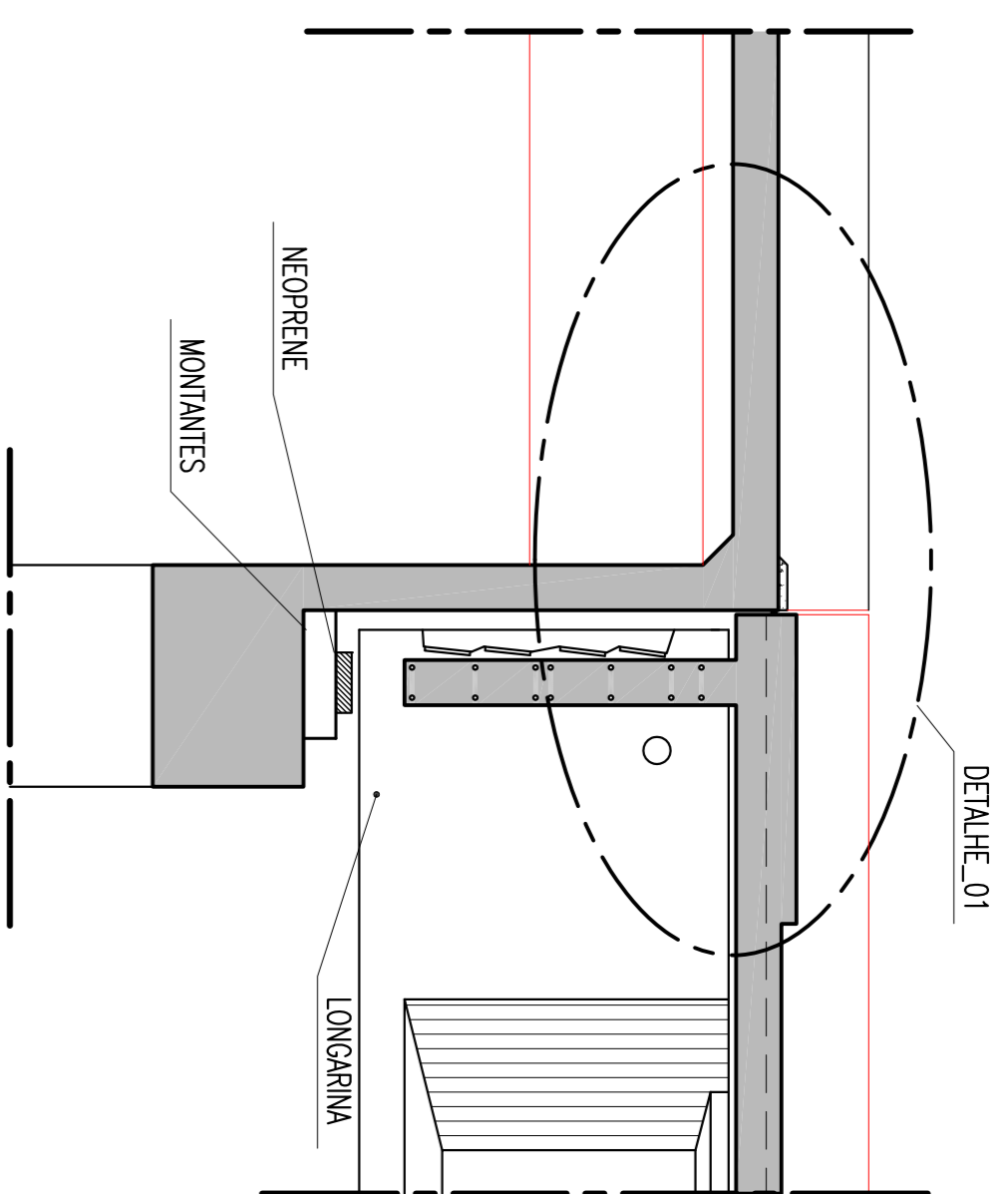


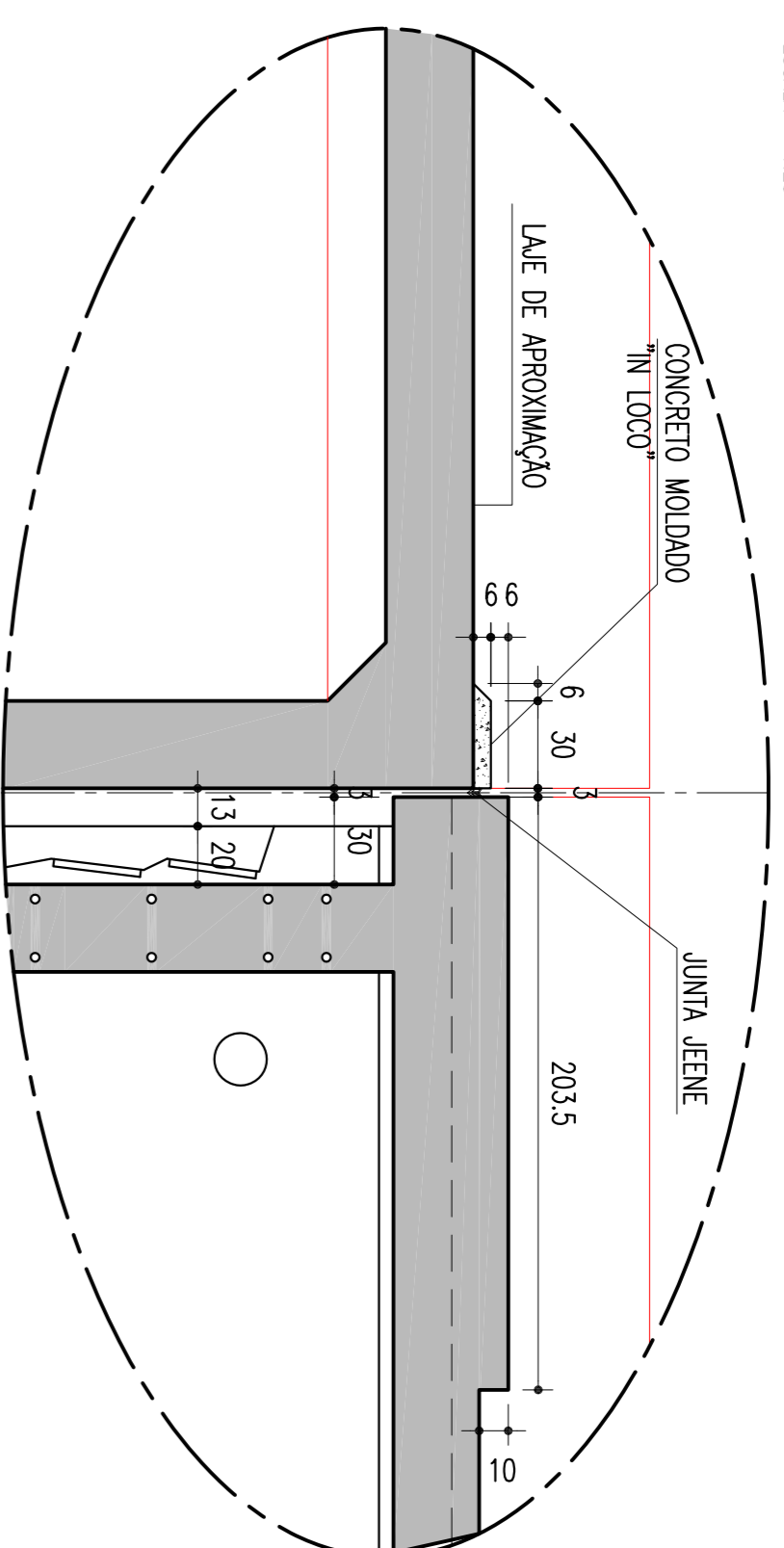
JUNTAS COM OS ENCONTROS (x2)

ESCALA = 1:50



DETALHE_01

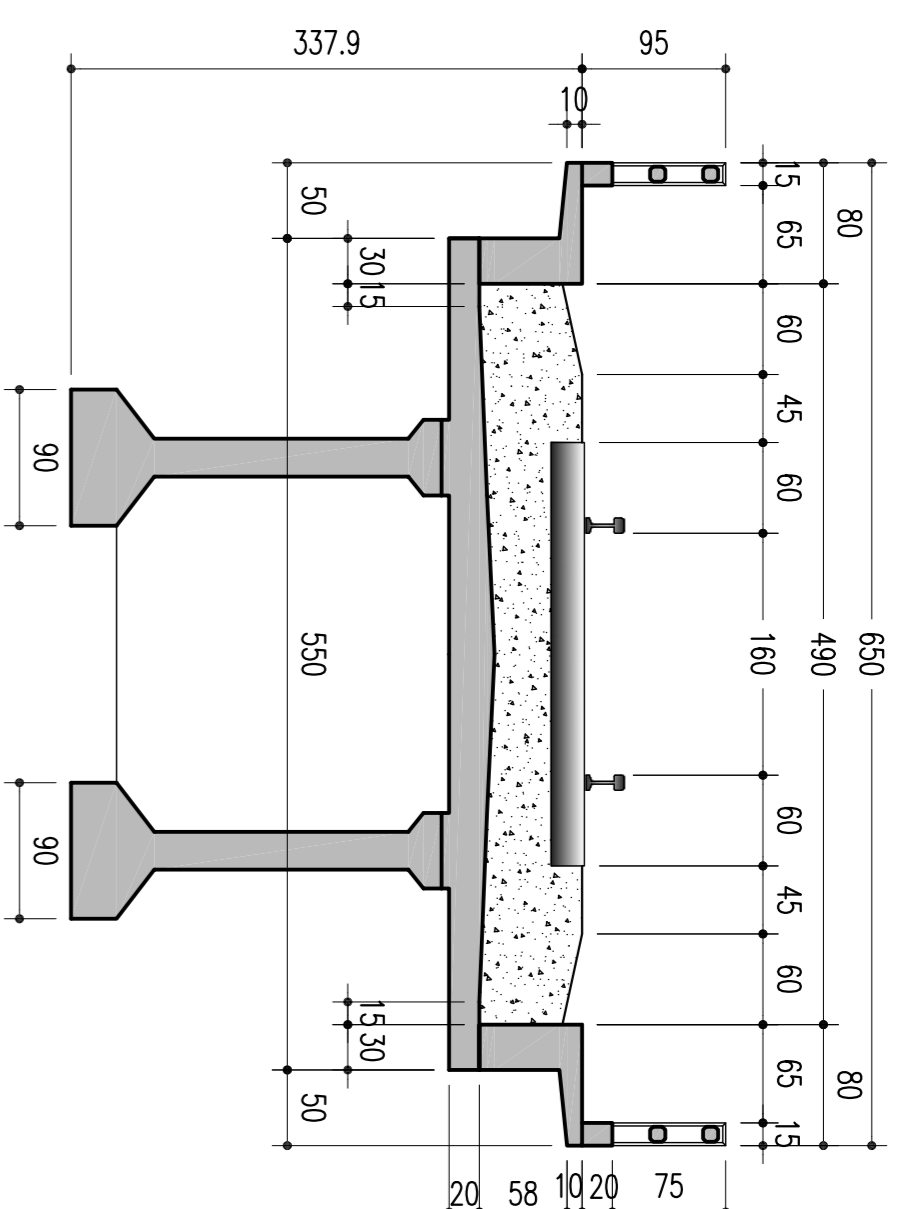
ESCALA = 1:25



DETALHE_01

SEÇÃO TRANSVERSAL NO VÃO

ESCALA = 1:50

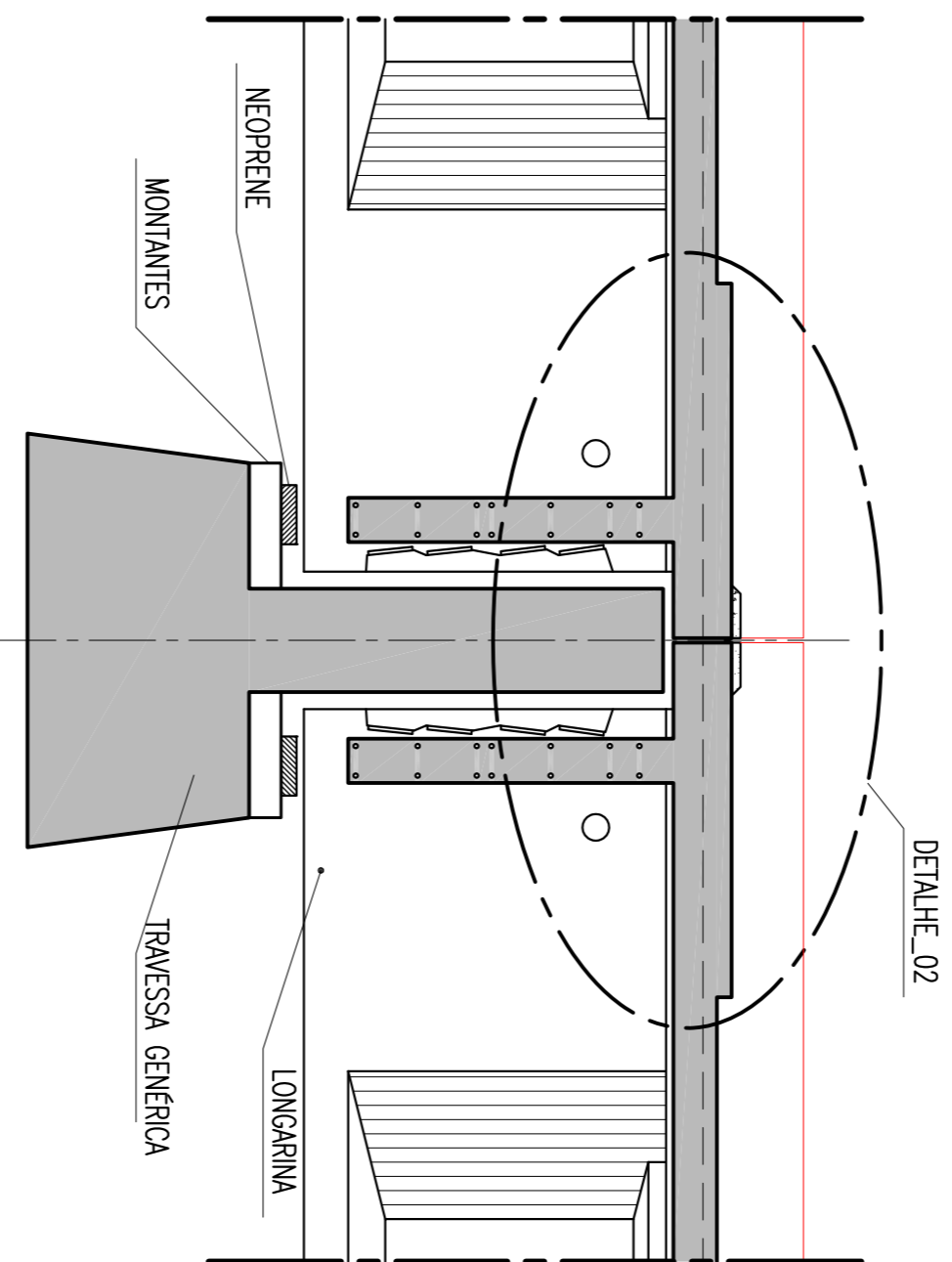


NOTAS:

- 1 - Concretos:
Viga pré-moldada, fck = 35 MPa;
Laié superior, fck = 35 MPa;
Contrabastro, transversinas fck = 25 MPa;
- 2 - Aços:
Armadura ativa, CP 190 RB 15,2;
Armadura passiva, CA 50;
- 3 - Neoprenes:
G=0,9 MPa;
Placas metálicas, inox, CF 24 fy >= 240 MPa;
- 4 - Peso da viga pré-moldada = 768 kN;

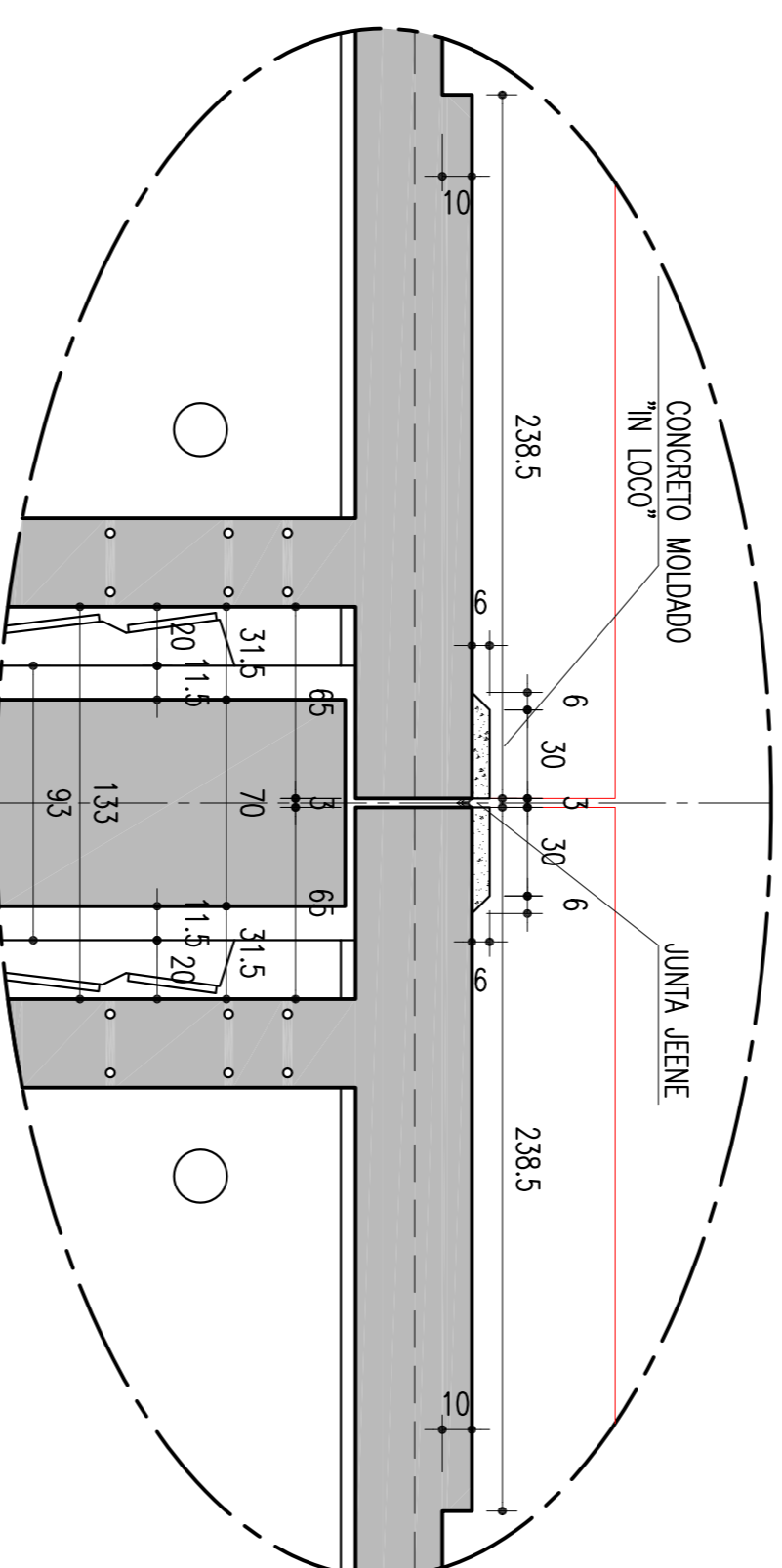
APOIOS COM JUNTA DE DILATAÇÃO (x18)

ESCALA = 1:50



DETALHE_02

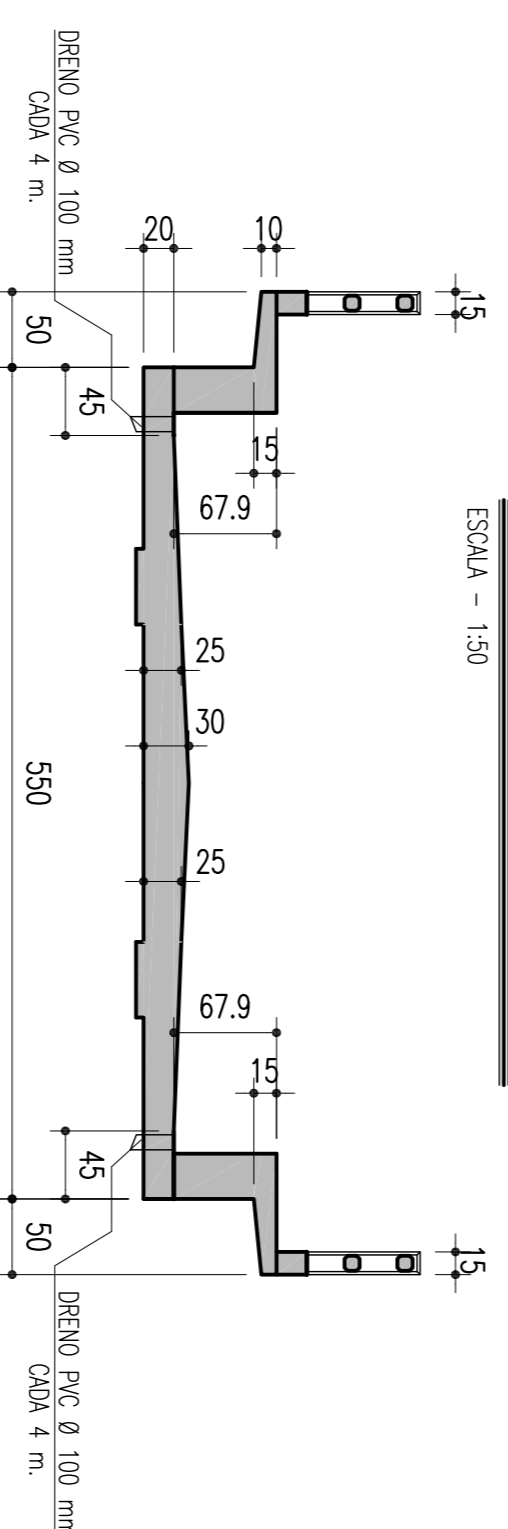
ESCALA = 1:25



DETALHE_02

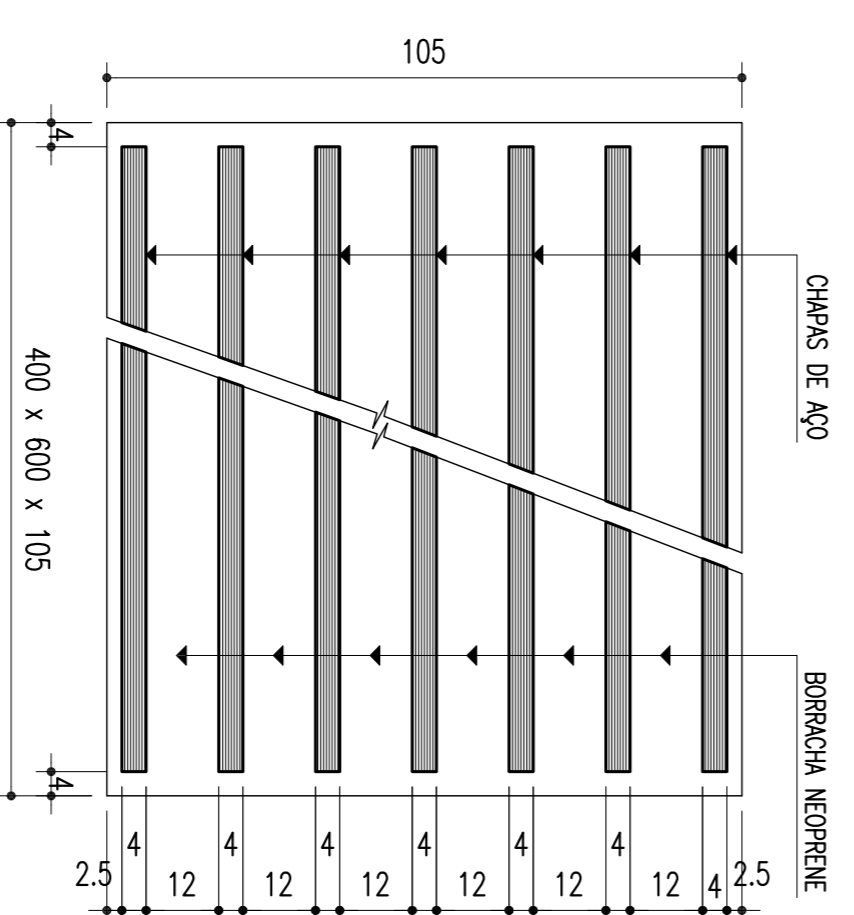
DETALHAMENTO LAIÉ SUPERIOR

ESCALA = 1:50



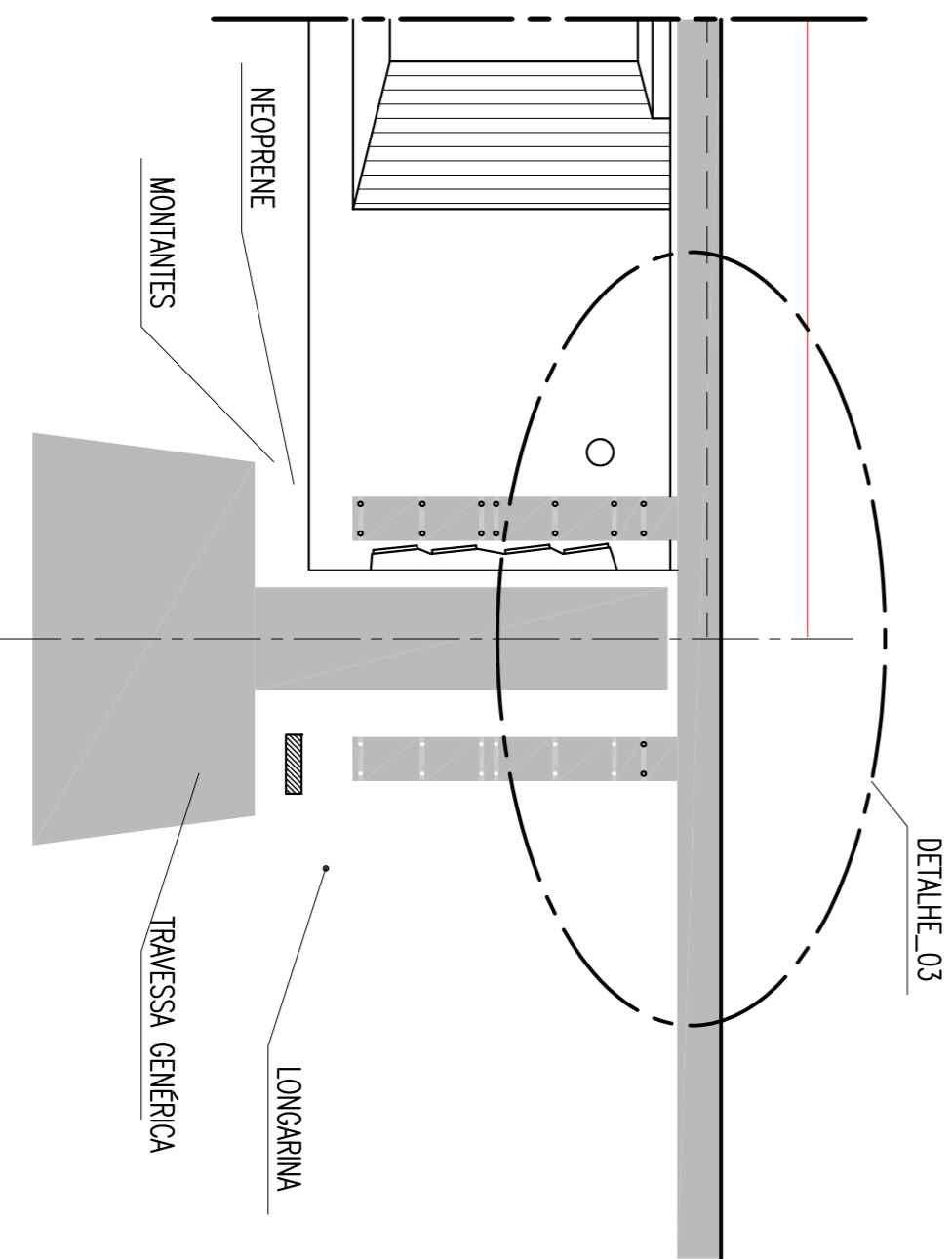
DETALHE: NEOPRENE 400x600x105

SEM ESCALA



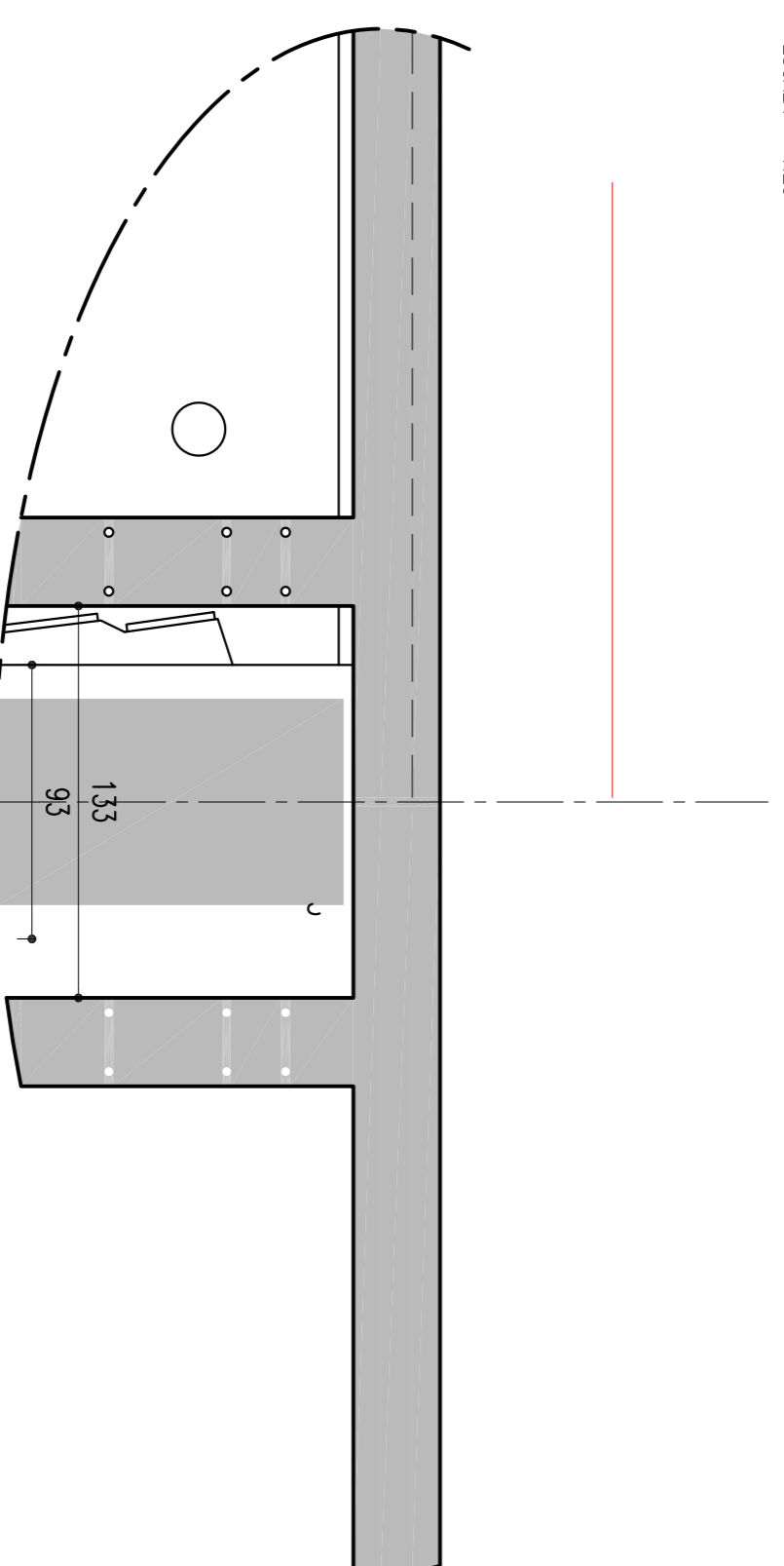
APOIOS SEM JUNTA DE DILATAÇÃO (x38)

ESCALA = 1:50



DETALHE_03

ESCALA = 1:25



DETALHE_03

CONVENÇÕES

ESTA FOLHA E PROPRIEDADE DA
GRUPO FERROVIÁRIA DO NORDESTE
E SEU CONTEÚDO NÃO PODE SER COPIADO
OU REPRODUZIDO SEM A PERMISSÃO
OU A APROVAÇÃO DESTE DOCUMENTO NÃO
EMITE A RESPONSABILIDADE DE SUA
RESPONSABILIDADE SOBRE O MESMO.

COMPANHIA FERROVIÁRIA DO NORDESTE

CONVENÇÕES		CONVENÇÕES		CONVENÇÕES	
<p>CONCREMAT <i>engenharia lida</i></p> <p>CONTRATO: 238.006 - CONTRATO: 02/11/11 - 10/000014</p> <p>PROJ.: NÚMERO DO LUT. FERREIRA, CARLA, 3000 04-16</p> <p>DES.: EDUARDO NEBENO</p> <p>VERIF.: EDUARDO LUIZ FERREIRA</p> <p>RESP. TEC.: EDUARDO GONCALVES / JOSE HERCÓLIO</p>		<p>SIGNA</p>		<p>APROVAÇÃO</p>	
<p>02 REVISÃO DO PROJETO EXECUTIVO</p> <p>01 REVISÃO GERAL</p> <p>DISCRIMINAÇÃO</p>		<p>EMITENTE</p> <p>VERIFICAÇÃO</p> <p>APROVAÇÃO</p>		<p>CÓDIGO</p> <p>DOCUMENTOS DE REFERENCIA</p> <p>OBJETO</p>	
<p>REVISÕES</p>		<p>REVISÕES</p>		<p>REVISÕES</p>	
<p>02</p>		<p>02</p>		<p>02</p>	
<p>DESIGNO Nº: TR-338.006-PR-COM-E-20208</p>		<p>DESIGNO Nº: TR-338.006-PR-COM-E-20208</p>		<p>DESIGNO Nº: TR-338.006-PR-COM-E-20208</p>	