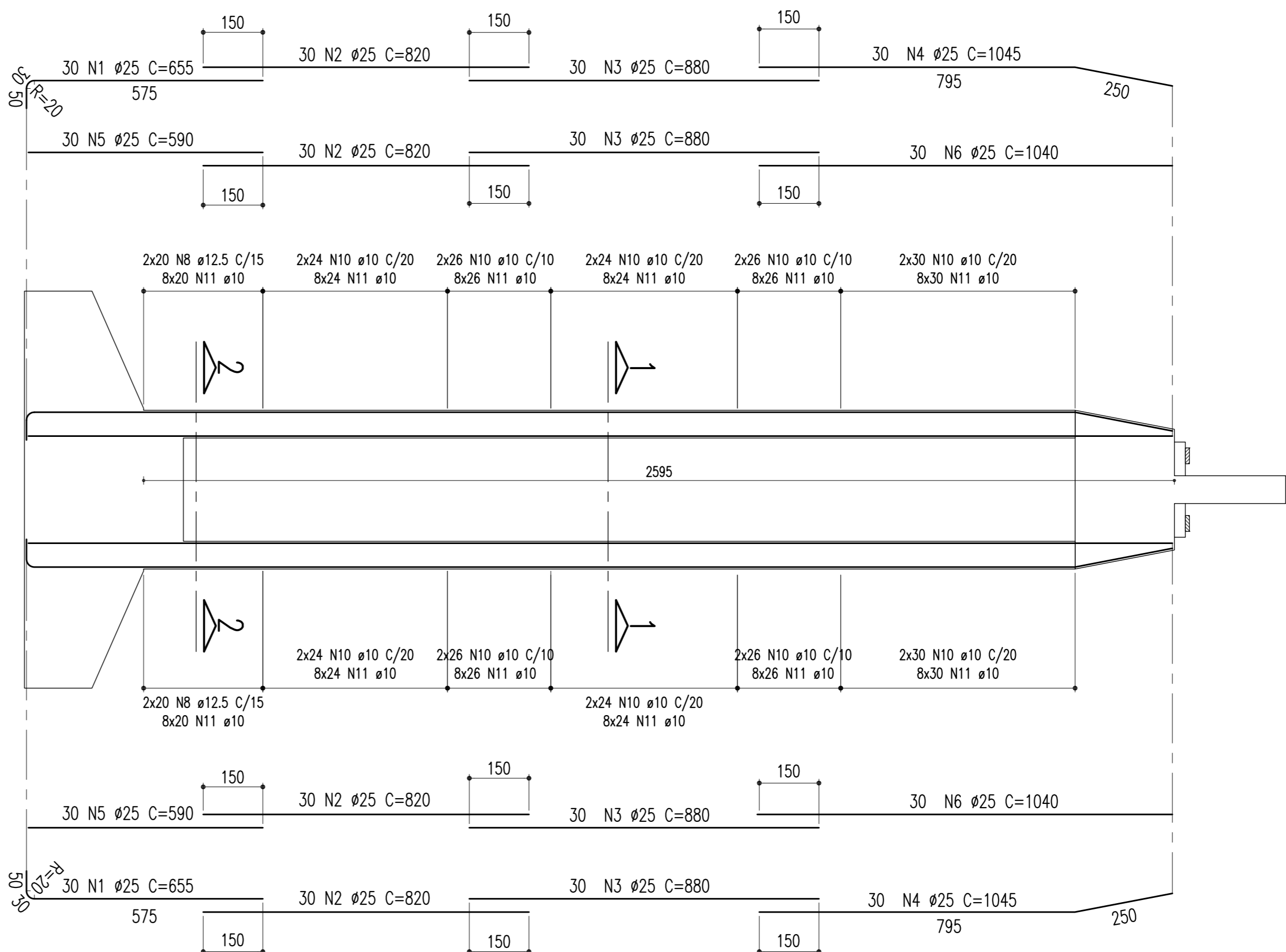
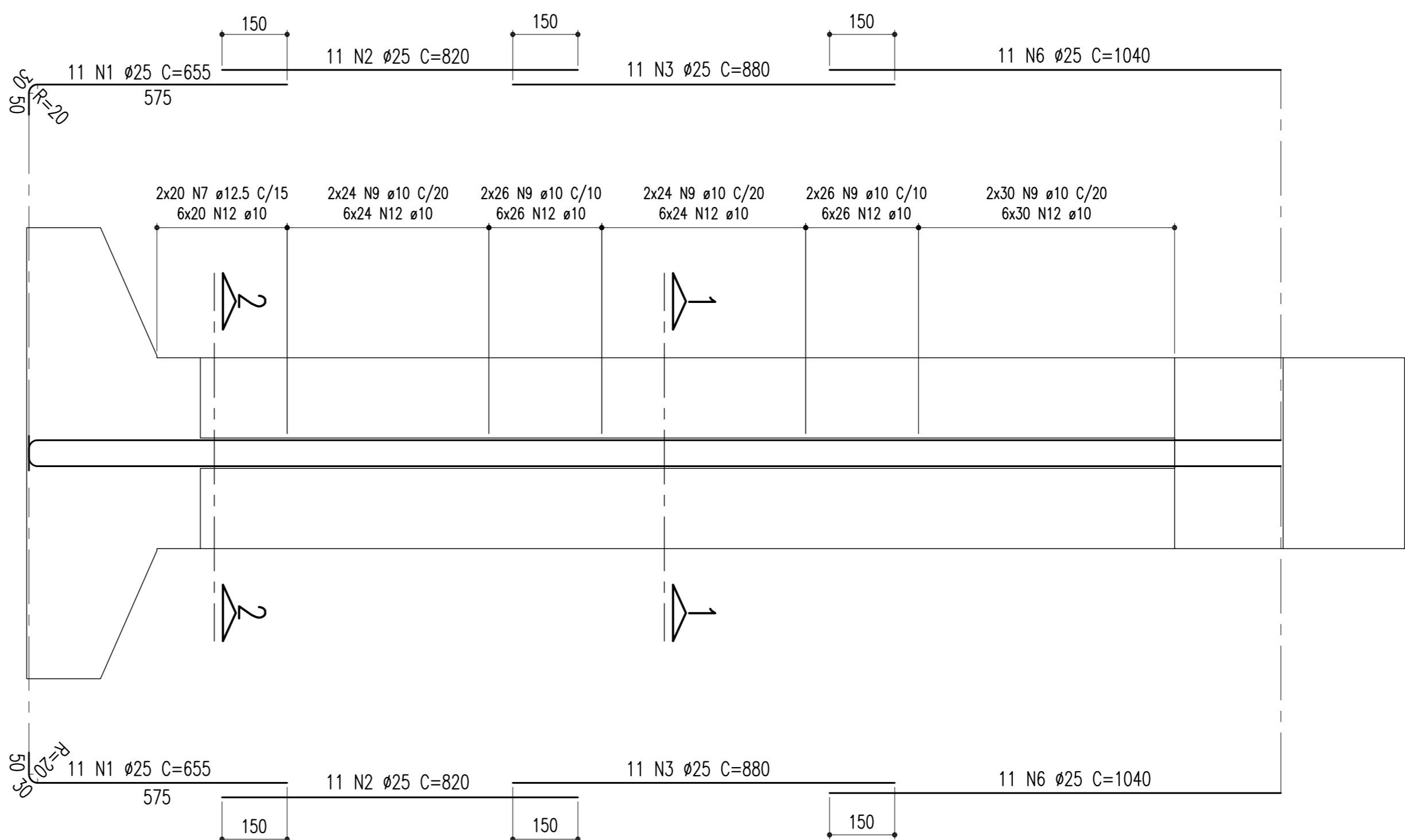


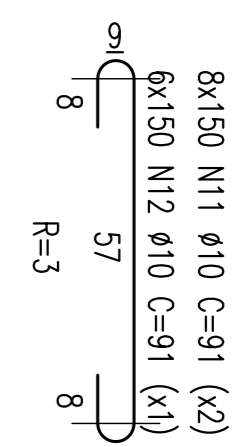
**ARMAÇÃO DOS PILARES (P08, P09, P10, P11, P12, P13, P14 E P15 = 25,95m) CORTE A-A**  
ESCALA - 1:100



**ARMAÇÃO DOS PILARES (P08, P09, P10, P11, P12, P13, P14 E P15 = 25,95m) CORTE B-B**  
ESCALA - 1:100



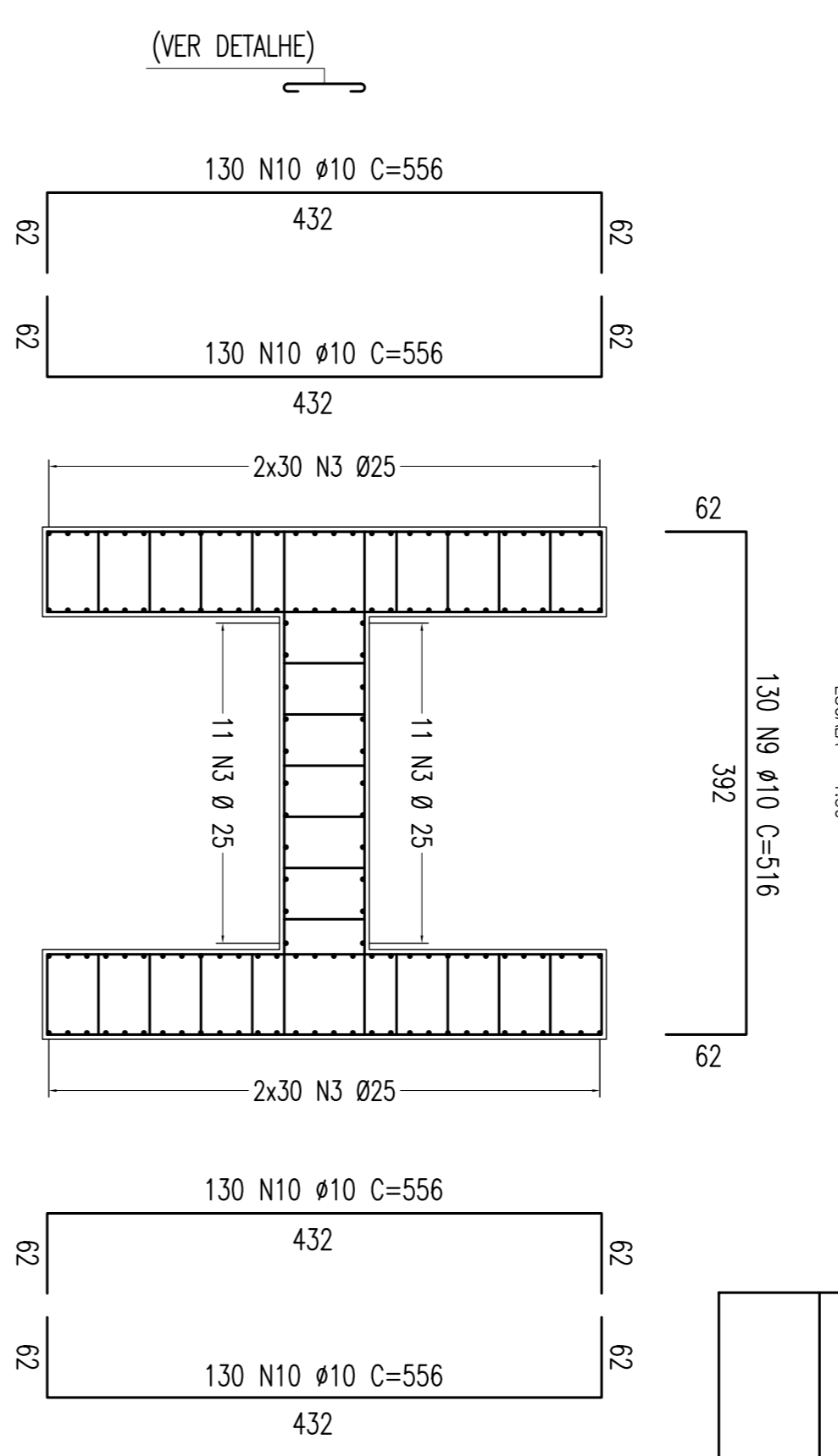
**DETALHE DO AÇOUQUEIRO**  
ESCALA - 1:12,5



NOTAS:  
01 - Concreto Pilar: Fck=25Mpa

TABELA DE FERROS						
TIPO	POS.	BIT.	QUANT.	C:Unt.	C:Tot.	
				(cm)	(cm)	(kg)
<b>RESUMO DO AÇO</b>						
(PARA PILARES P08, P09, P10, P11, P12, P13, P14 E P15)						
PESO CA-50A Ø 25			38276,00 m	153104,00Kg		
PESO CA-50A Ø 12,5			5209,60 m	5209,60Kg		
PESO CA-50A Ø 10			57308,64 m	36104,44Kg		
PESO SUB-TOTAL CA-50A				194418,04Kg		
<b>PESO TOTAL (PARA PILARES) = 194418,04Kg</b>						
ARM. PILAR P08, P09, P10, P11, P12, P13, P14 E P15 = 25,95m (8X)	1	25	82	655	53710	
CA-50A	2	25	142	820	116440	
CA-50A	3	25	142	880	124960	
CA-50A	4	25	60	1045	62700	
CA-50A	5	25	60	990	35400	
CA-50A	6	12,5	82	1040	85280	
CA-50A	7	12,5	40	516	20640	
CA-50A	8	12,5	80	556	44480	
CA-50A	9	10	256	516	132096	
CA-50A	10	10	512	556	284672	
CA-50A	11	10	2400	91	218400	
CA-50A	12	10	900	91	81190	

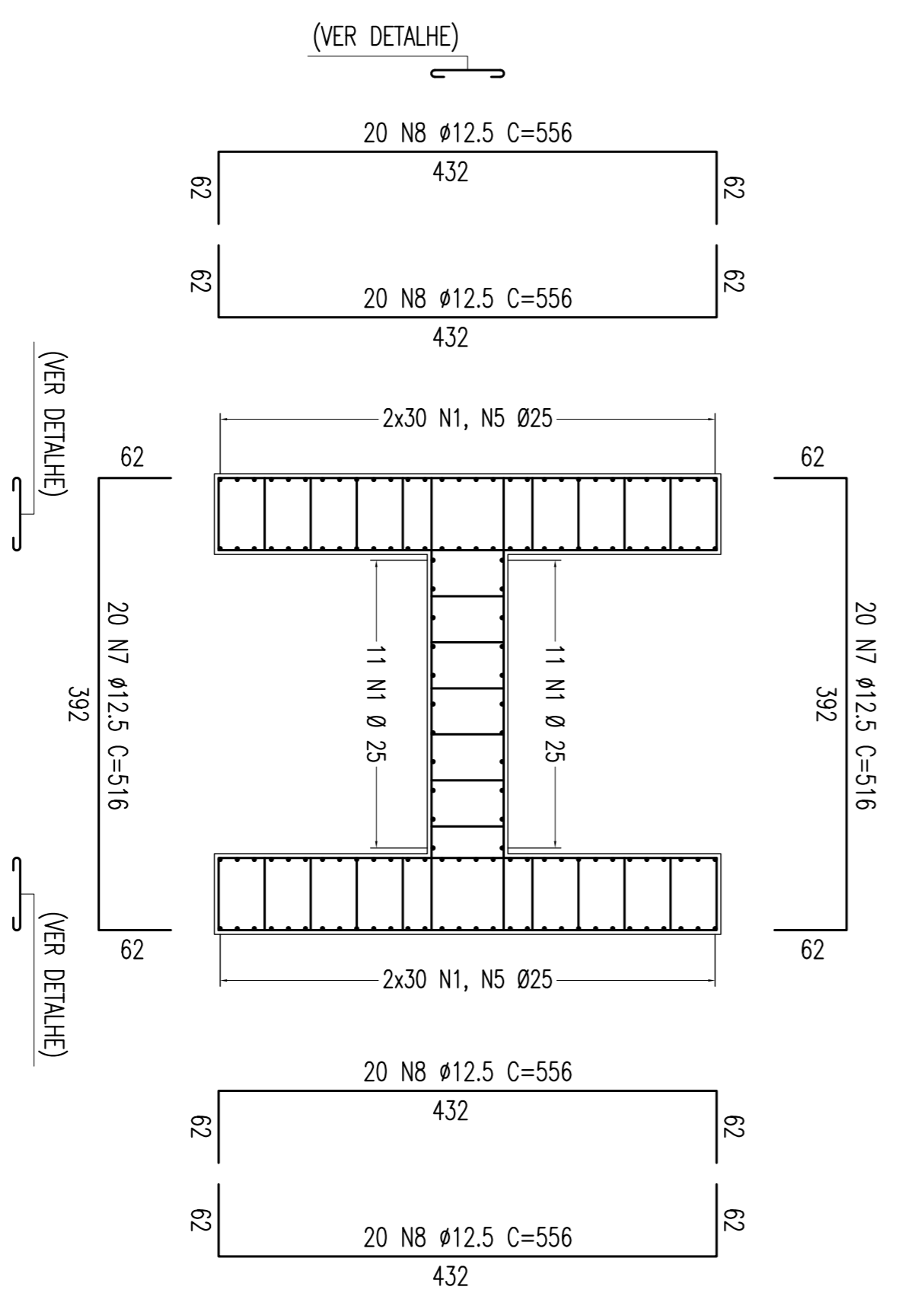
**SEÇÃO 1-1**  
ESCALA - 1:50



(VER DETALHE)

(VER DETALHE)

**SEÇÃO 2-2**  
ESCALA - 1:50



(VER DETALHE)

(VER DETALHE)

02		REVISÃO DO PROJETO EXECUTIVO	EMITENTE	VERIFICAÇÃO	APROVAÇÃO	CODIGO	OBJETO	CONVENIÊNCIAS				ESTA TITULA FOM PRODUZIDA NA OFICINA DE PRODUÇÃO DE DOCUMENTOS E SERÁ CONTROLADA POR SERVIDOR AUTOMATIZADO. NÃO SE ENTRA EM CONTA PARA A VALIDADE, ALEGANDO OU APROVAÇÃO DESTES DOCUMENTOS EM SEU ATRIBUÍDAS.		LINHA: FERROVIA NOVA TRANSNORDESTINA TRECHO: ELISEU MARTINS/PI - TRINDADE/PE SUBTRONCO: LOTE 03 - OBRA 02 OBJETO: PROJETO EXECUTIVO	DESIGNO Nº: TR-388.004-RF-OUT-2022
01	REVISÃO GERAL	DISCROMAÇÃO						SIGLA							
02	REVISÃO DO PROJETO EXECUTIVO	DISCROMAÇÃO													