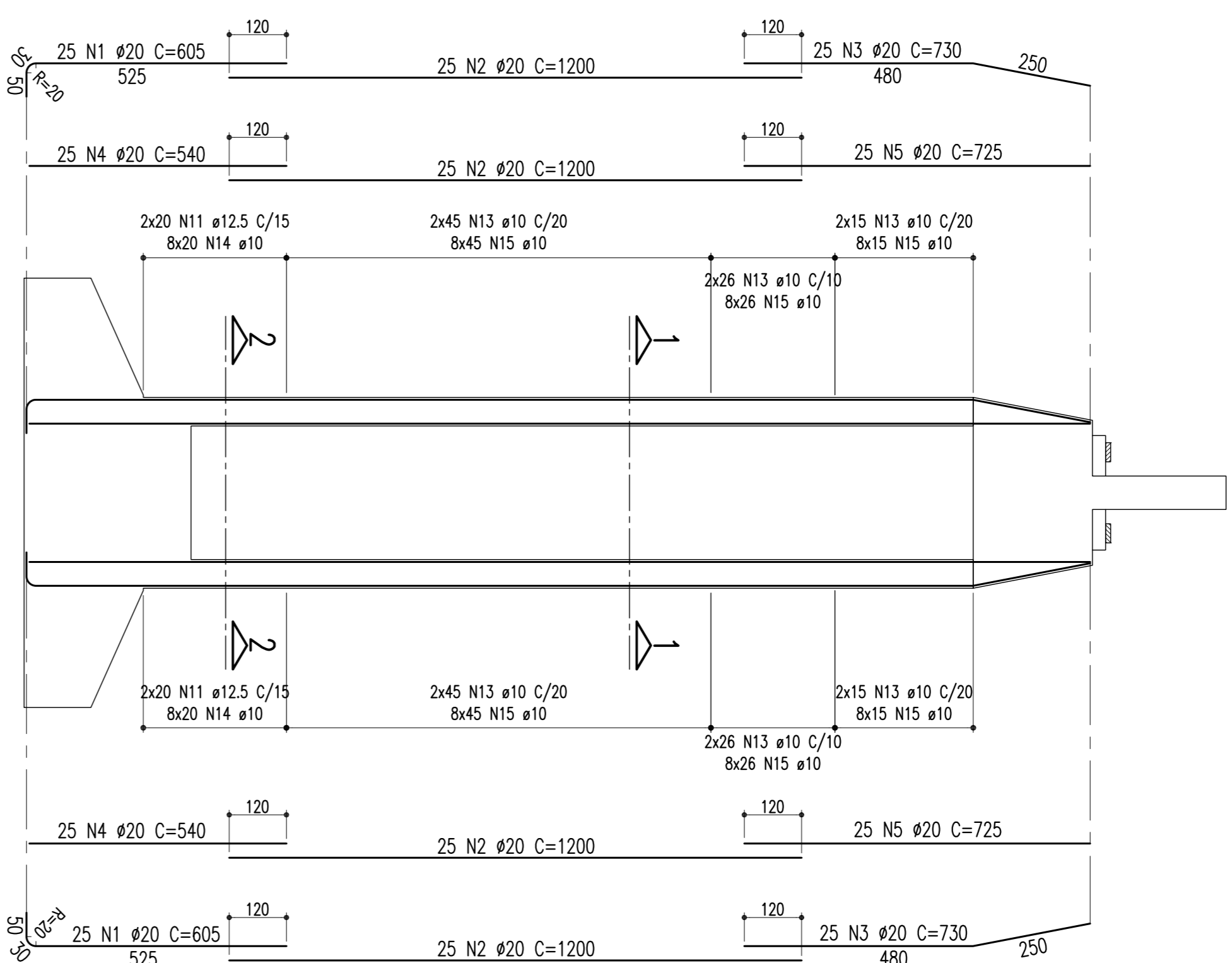


**ARMAÇÃO DOS PILARES**

(P03, P04, P34, P35, P36, P37, P39, P40, P41, P42 E P43 = 19,90m) – CORTE A-A

ESCALA – 1:100



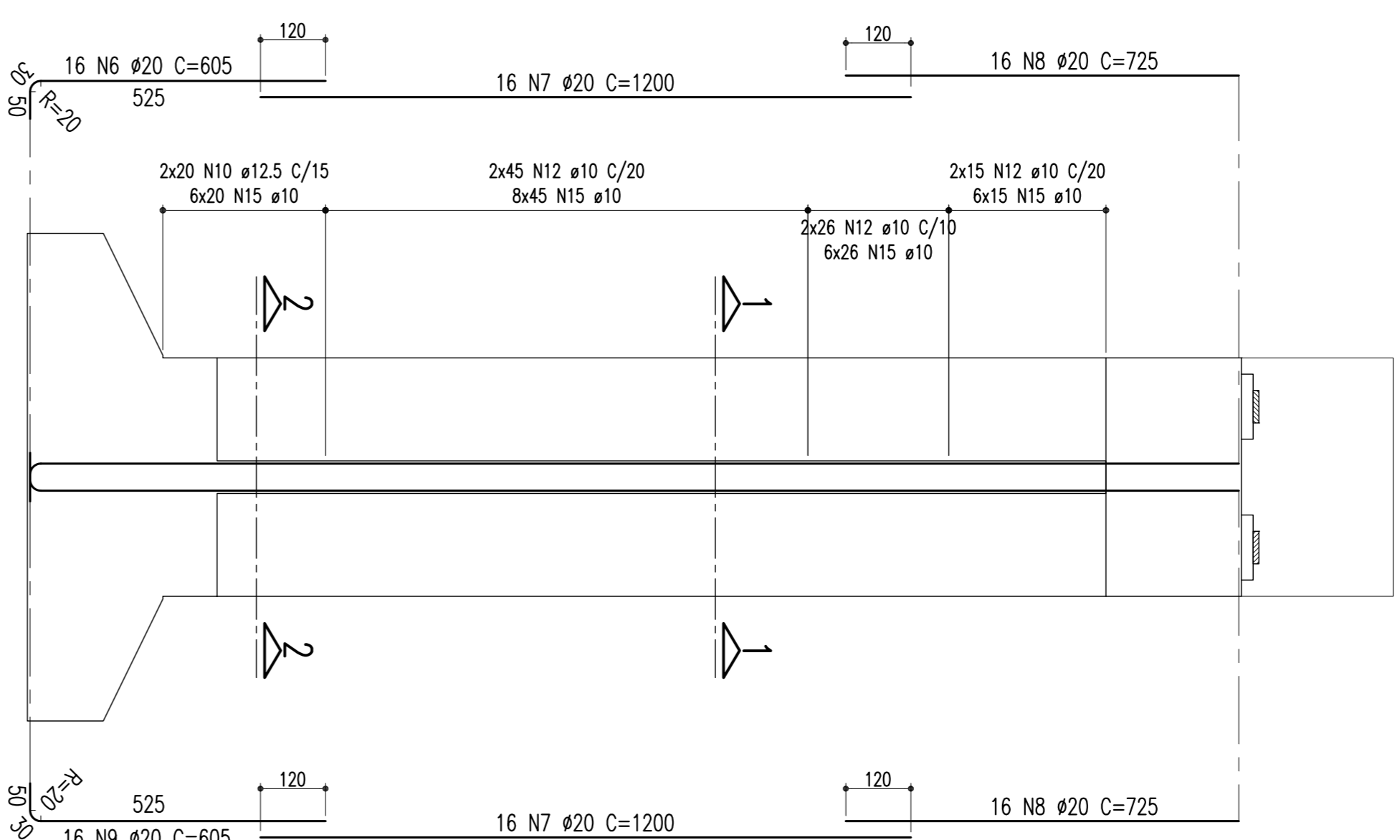
**SEÇÃO 1-1**

ESCALA – 1:50

**ARMAÇÃO DOS PILARES**

(P03, P04, P34, P35, P36, P37, P39, P40, P41, P42 E P43 = 19,90m) – CORTE B-B

ESCALA – 1:100



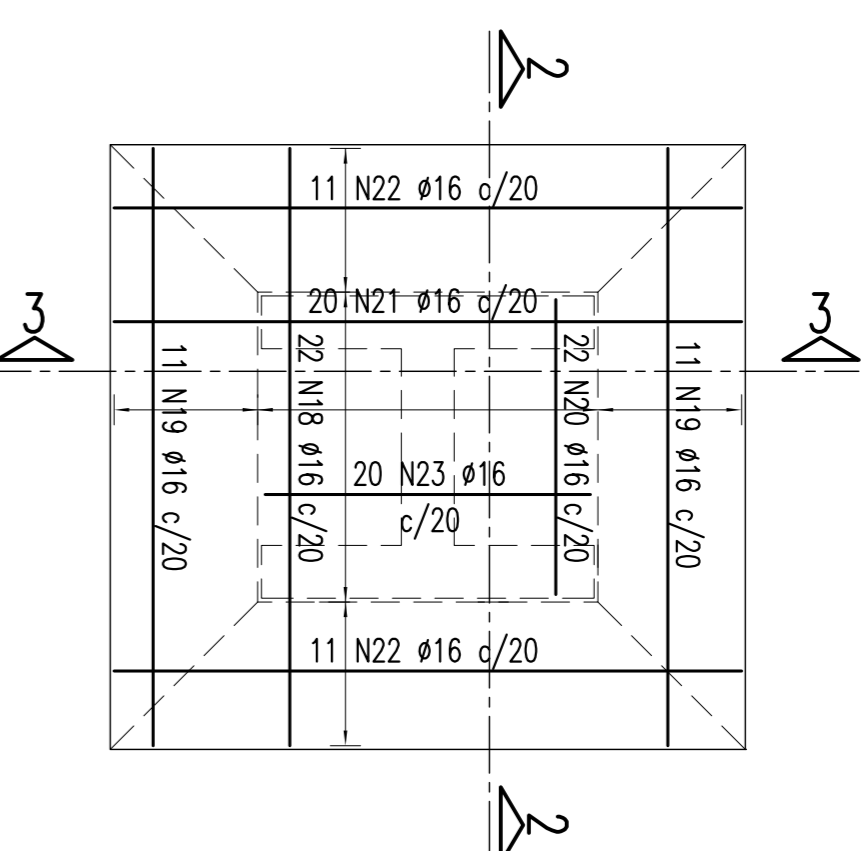
**SEÇÃO 2-2**

ESCALA – 1:50

**ARMAÇÃO DAS SAPATAS 800/840**

(P03, P04, P34, P35, P36, P37, P39, P40, P41, P42 E P43)

ESCALA – 1:100



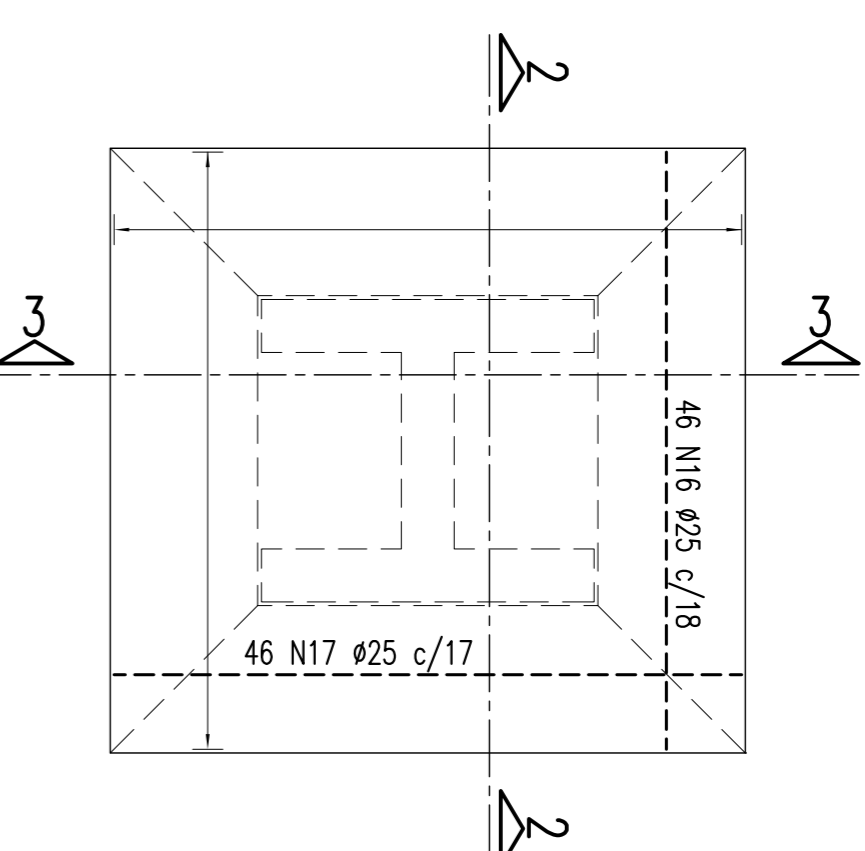
**SEÇÃO 2-2**

ESCALA – 1:100

**ARMAÇÃO DAS SAPATAS 800/840**

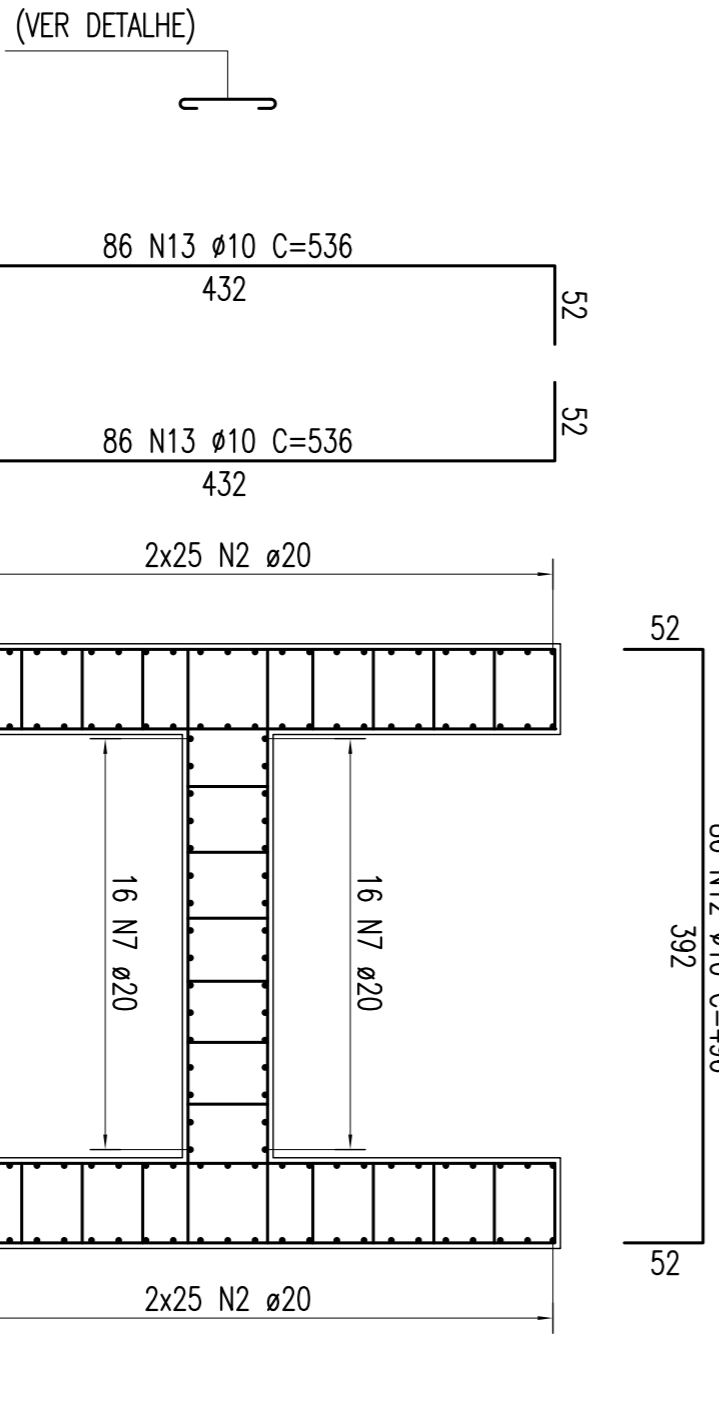
(P03, P04, P34, P35, P36, P37, P39, P40, P41, P42 E P43)

ESCALA – 1:100



**SEÇÃO 3-3**

ESCALA – 1:100

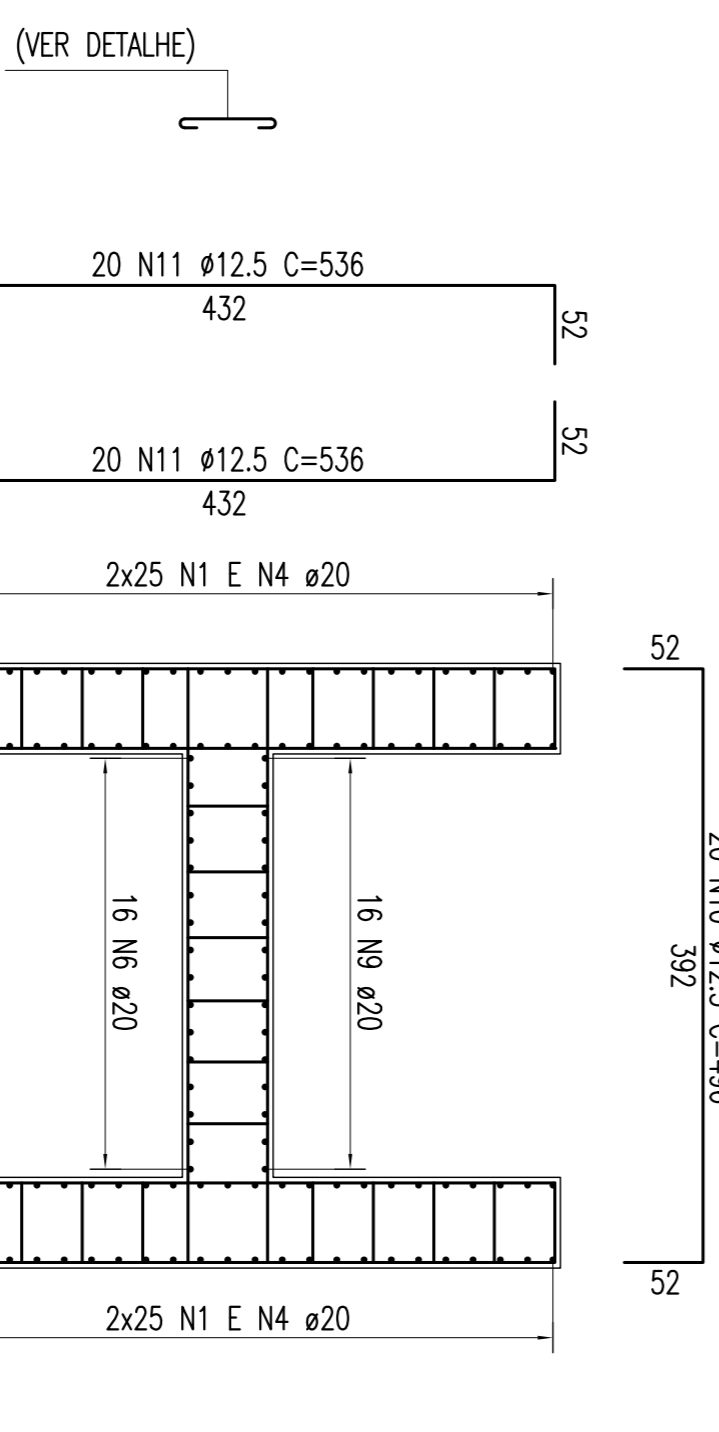


(VER DETALHE)

(VER DETALHE)

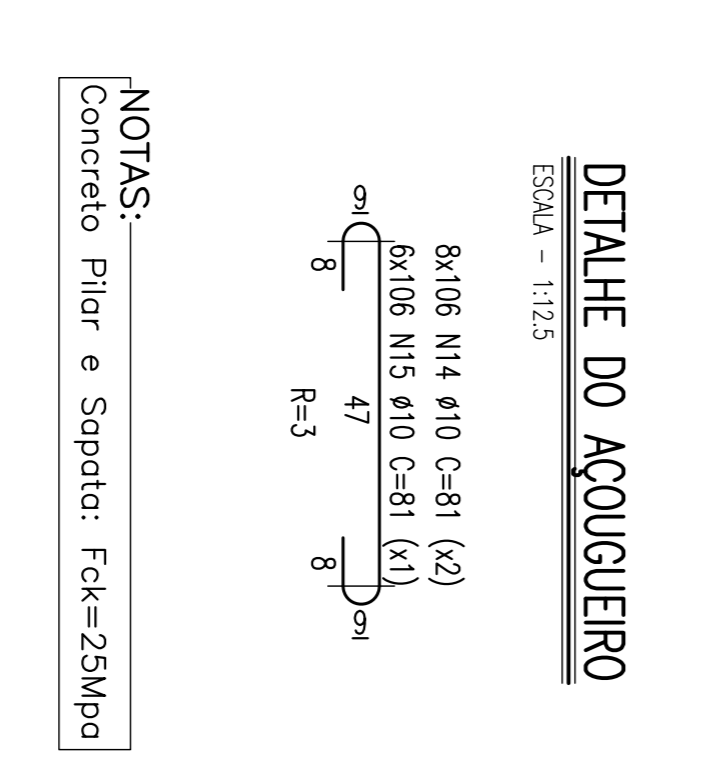
(VER DETALHE)

(VER DETALHE)



(VER DETALHE)

(VER DETALHE)



**DETALHE DO AÇOUGUEIRO**

ESCALA – 1:125

NOTAS:  
Concreto Pilar e Sapatã: Fck=25Mpa

02		REVISÃO DO PROJETO EXECUTIVO	EMITENTE	VERIFICAÇÃO	APROVAÇÃO	CODIGO	DOCUMENTOS DE REFERENCIA	OBJETO	RESU'TEC	VERIF. RESU'TEC	PROJ. DES. RESU'TEC	N.º DE TRABALHO: 238.006 - CONTRATO: 02/11/11 - 107000014	CONVENIÊNCIAS	ESTR. TUBULA E PROTEÇÃO DA ONI COM ARIA FERROVIARIA DO NORDESTE E SEU CONTEUDO NÃO PODE SER COPIADO OU REPRODUZIDO SEM A PERMISSÃO DA FERROVIA NORDESTE S/A. A APROVAÇÃO DESTES DOCUMENTOS EMITE A RESPONSABILIDADE DE SUA RESPONSABILIDADE SOBRE O MESMO.	LINHA: FERROVIA NOVA TRANSNORDESTINA	TRECHO: ELISEU MARTINS/PI - TRINDADE/PRE	OBJETO: LOTE 03 - OBRA 02	ESCALAS: PROJETO EXECUTIVO	INDICADA: ARMAÇÃO - SAPATAS E PILARES P03, P04, P34, P35, P36, P37, P39, P40, P41, P42 E P43	DESIGNO: TR-388.006-PR-COM-E-20/14	REV: 02
----	--	------------------------------	----------	-------------	-----------	--------	--------------------------	--------	----------	-----------------	---------------------	---	---------------	--	--------------------------------------	--	---------------------------	----------------------------	--	------------------------------------	---------

TIPO	POS.	BIT.	QUANT.	C:UM	C:TOT
ARM. PILARES P03, P04, P34, P35, P36, P37, P39, P40, P41, P42 E P43 = 19,90m (11 X)					
CA-50A	1	20	50	605	30250
CA-50A	2	20	100	1200	120000
CA-50A	3	20	50	730	36500
CA-50A	4	20	50	540	27000
CA-50A	5	20	50	725	36250
CA-50A	6	20	16	605	9600
CA-50A	7	20	32	1200	39400
CA-50A	8	20	20	725	23200
CA-50A	9	20	16	605	9600
CA-50A	10	12,5	40	496	19840
CA-50A	11	12,5	80	536	42880
CA-50A	12	10	172	496	85312
CA-50A	13	10	344	536	184384
CA-50A	14	10	1696	81	137376
CA-50A	15	10	636	81	51516
ARM. SAPATAS P03, P04, P34, P35, P36, P37, P39, P40, P41, P42 E P43 (11 X)					
CA-50A	16	25	46	1010	46460
CA-50A	17	25	46	1050	48300
CA-50A	18	16	23	998	21956
CA-50A	19	16	26	-/AR-	21428
CA-50A	20	16	23	730	16060
CA-50A	21	21	21	1038	20760
CA-50A	22	16	28	-/AR-	22308
CA-50A	23	16	21	770	15400
<b>RESUMO D.O. A.C.O.</b>					
(PARA SAPATAS E PILARES P03, P04, P34, P35, P36, P37, P39, P40, P41, P42 E P43)					
PESO CA-50A Ø 35			10423,60 m	41694,40 Kg	
PESO CA-50A Ø 20			36291,20 m	90728,00 Kg	
PESO CA-50A Ø 16			12970,32 m	20752,51 Kg	
PESO CA-50A Ø 12,5			6899,20 m	6899,20 Kg	
PESO CA-50A Ø 10			50444,90 m	31780,29 Kg	
<b>PESO SUB-TOTAL CA-50A</b>				<b>191854,40 Kg</b>	
<b>PESO TOTAL</b>					<b>(PARA SAPATAS/PILARES) = 191854,40Kg</b>