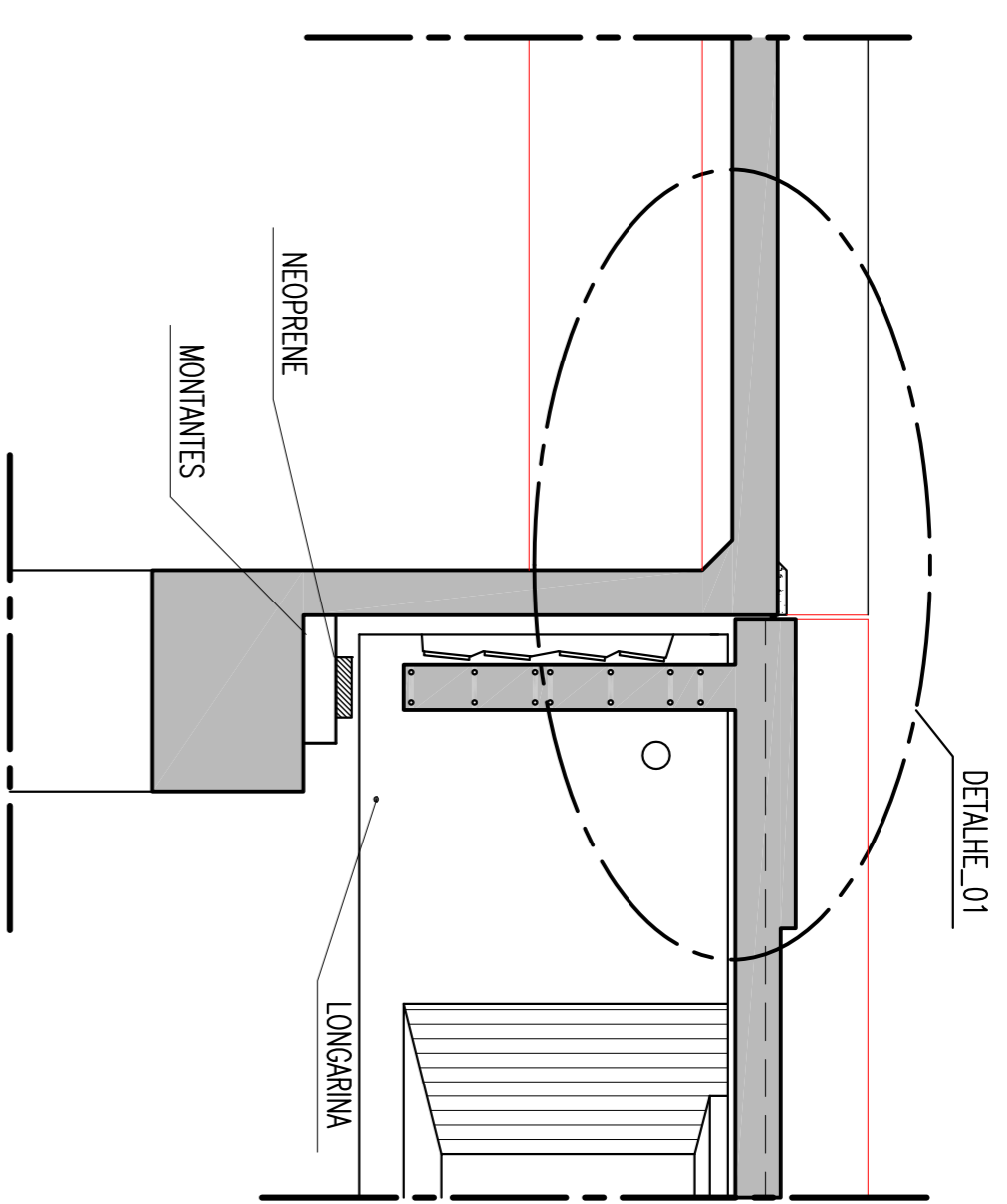


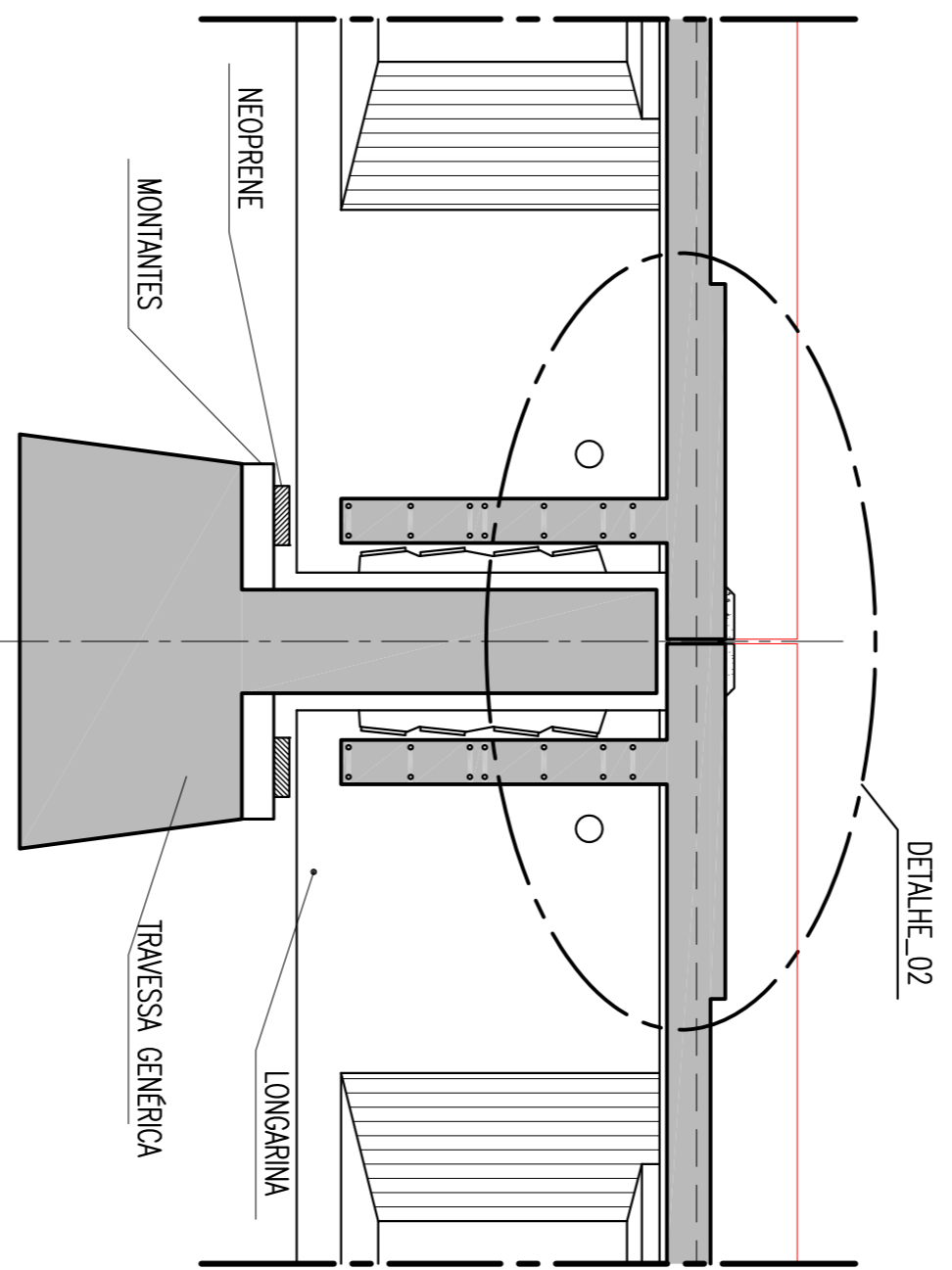
JUNTAS COM OS ENCONTROS (x2)

ESCALA = 1:50



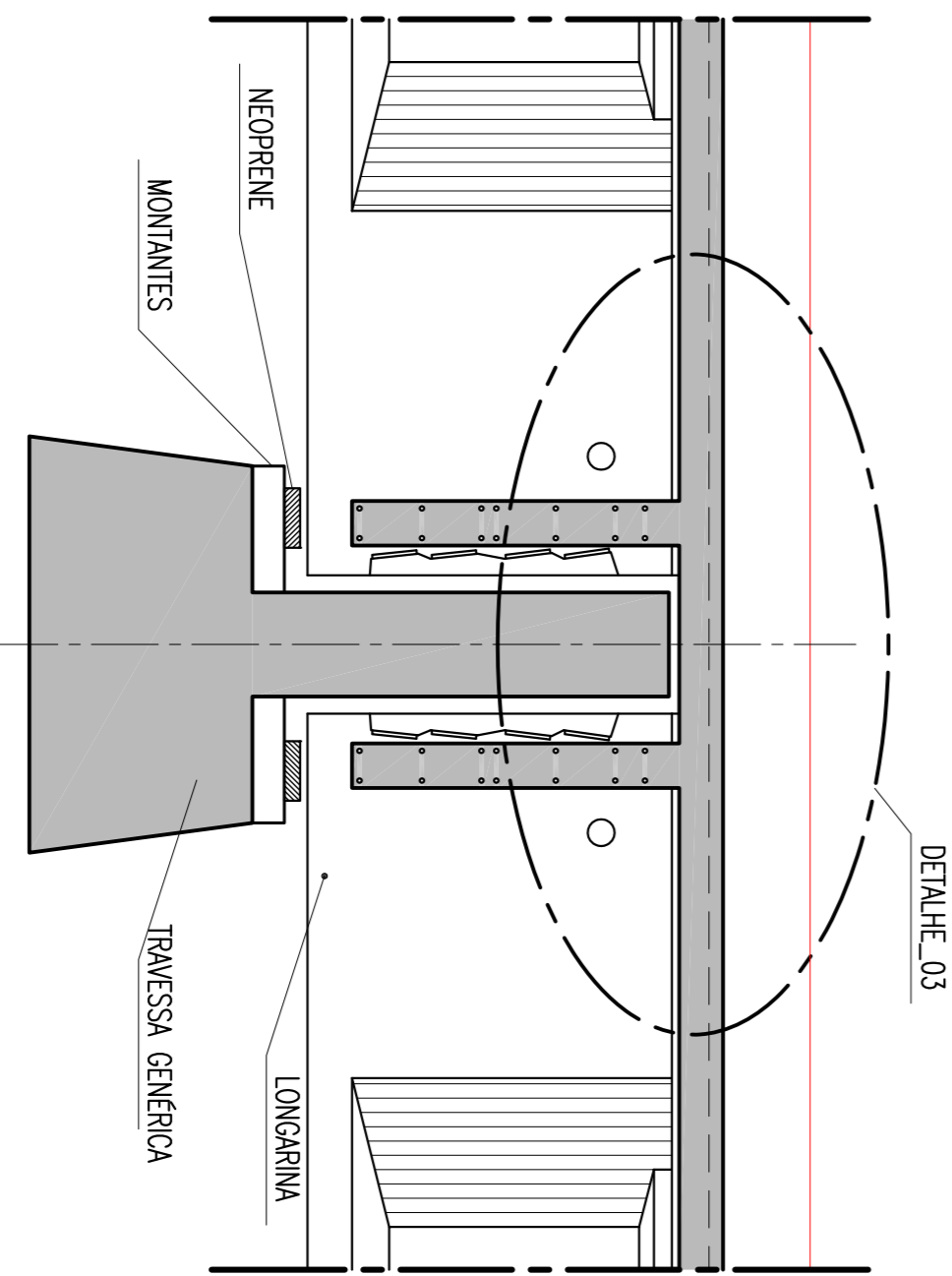
APOIOS COM JUNTA DE DILATAÇÃO (x2)

ESCALA = 1:50



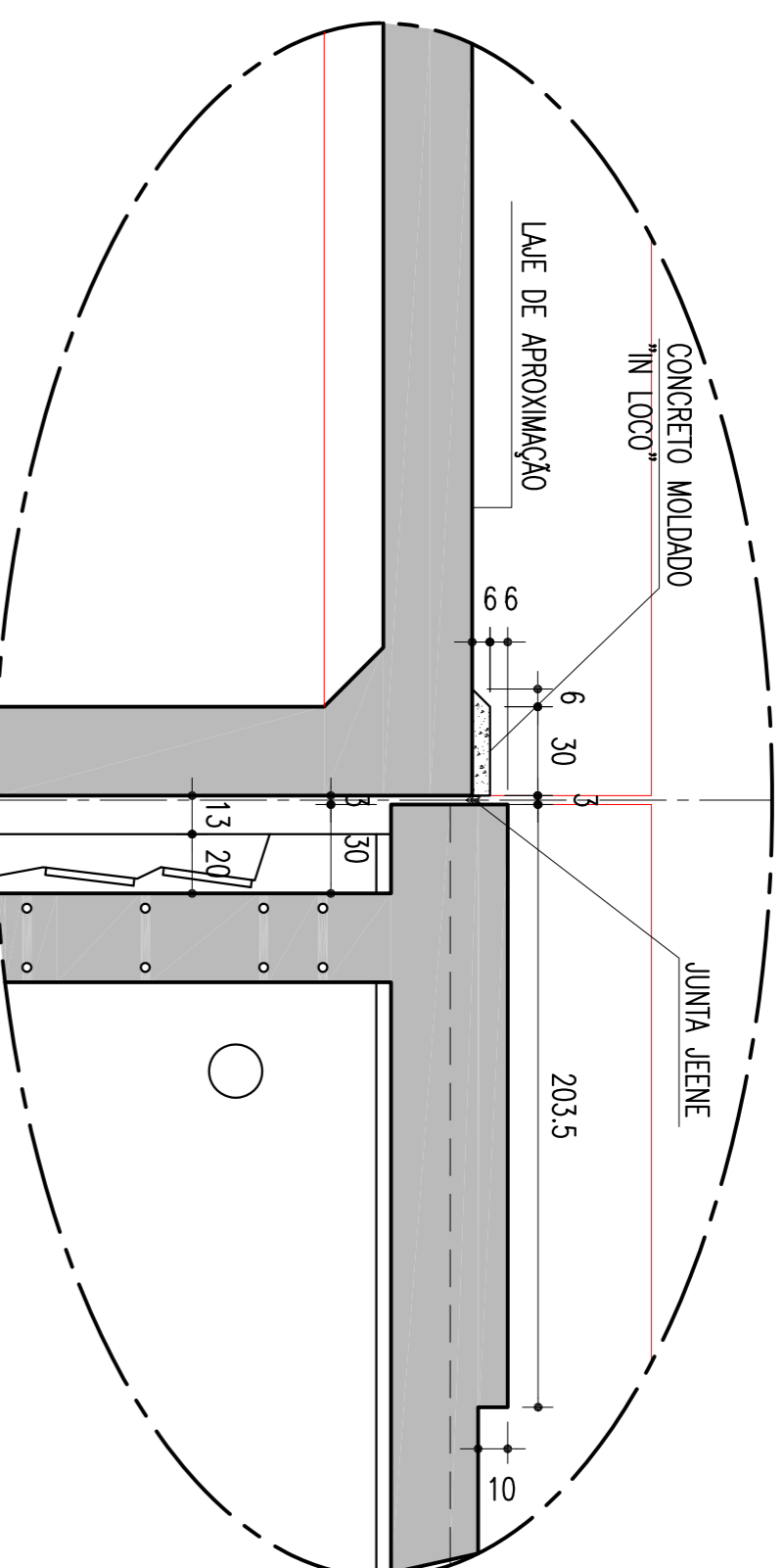
APOIOS SEM JUNTA DE DILATAÇÃO (x4)

ESCALA = 1:50



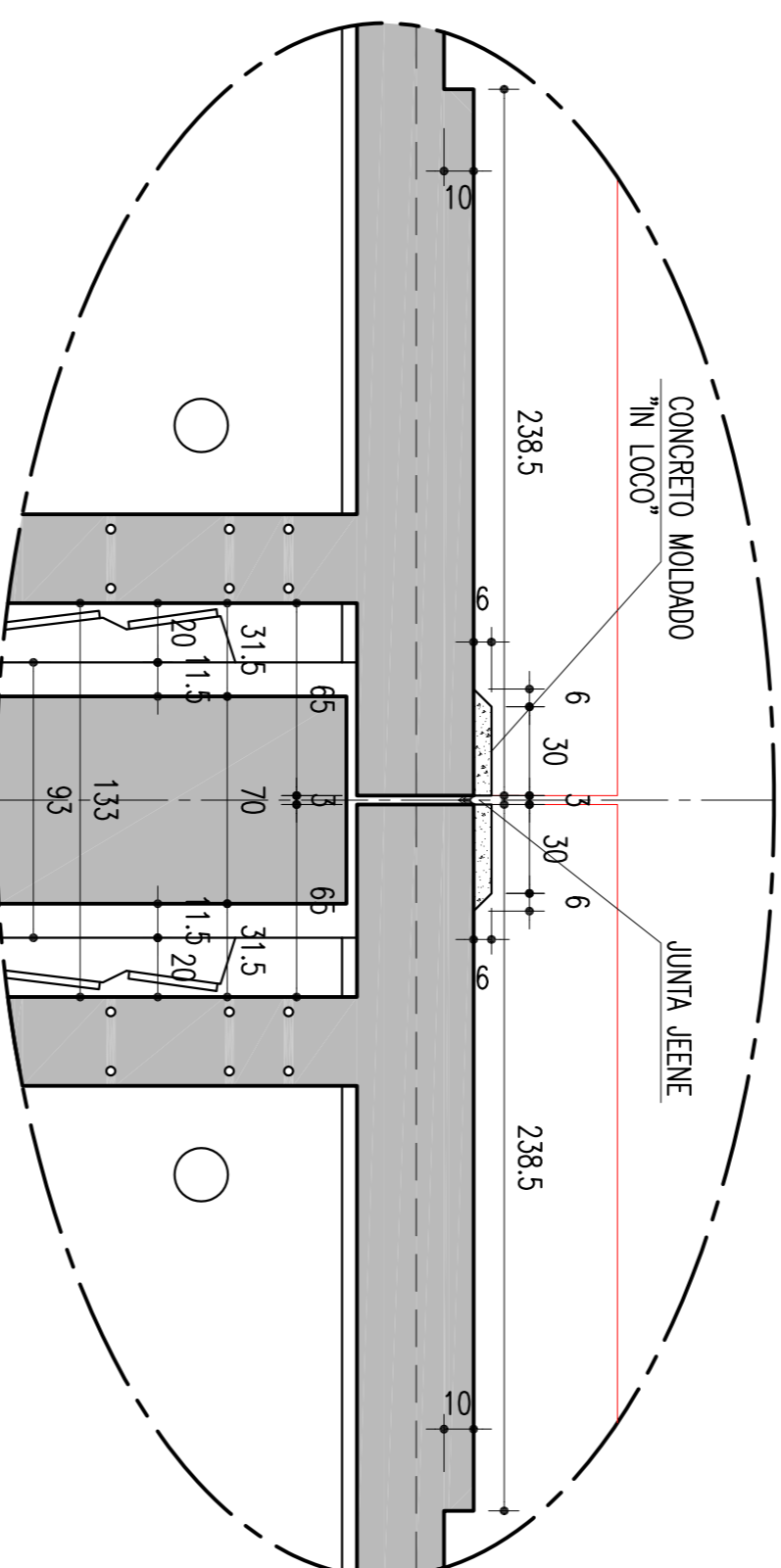
DETALHE_01

ESCALA = 1:25



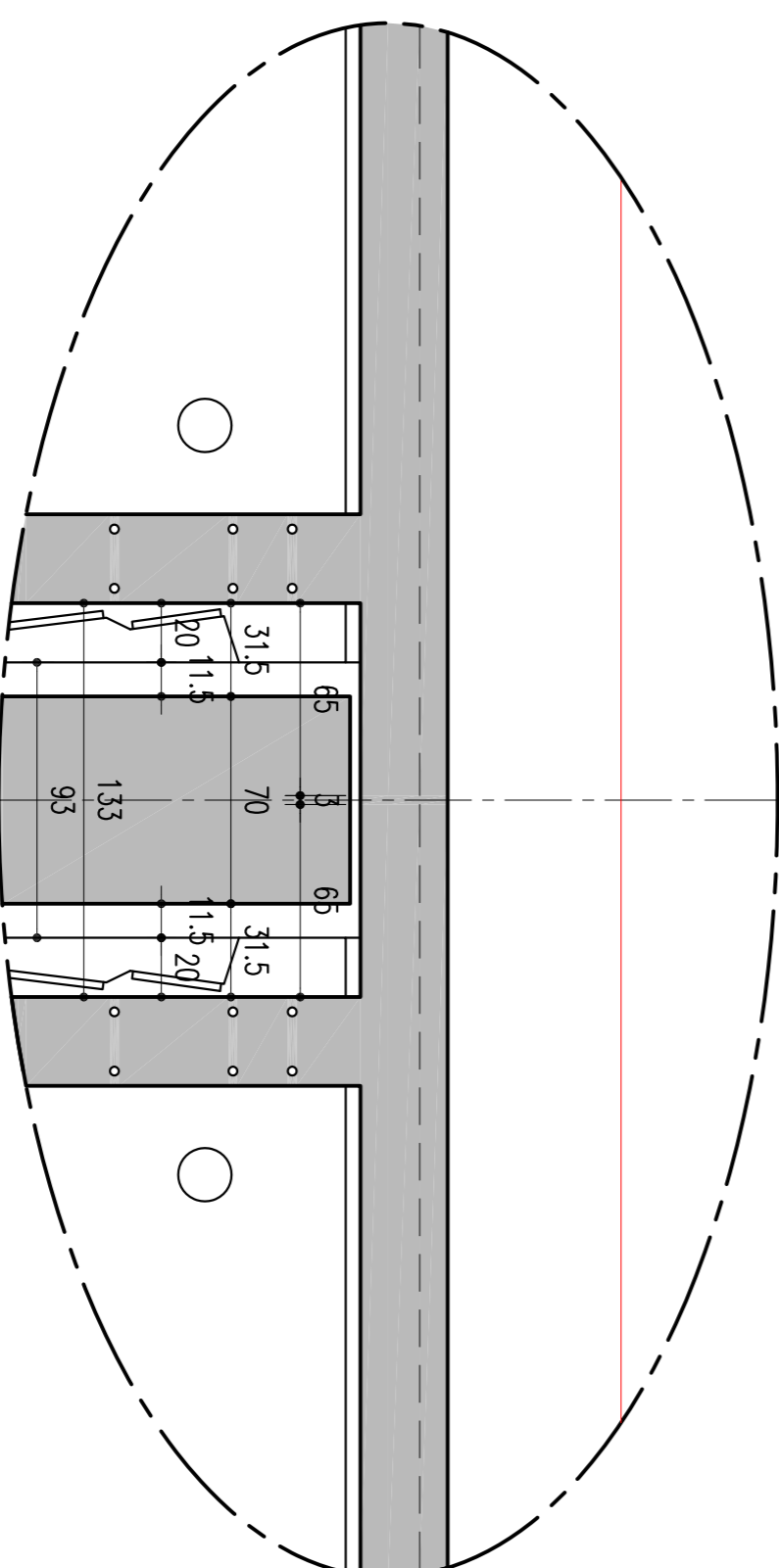
DETALHE_02

ESCALA = 1:25



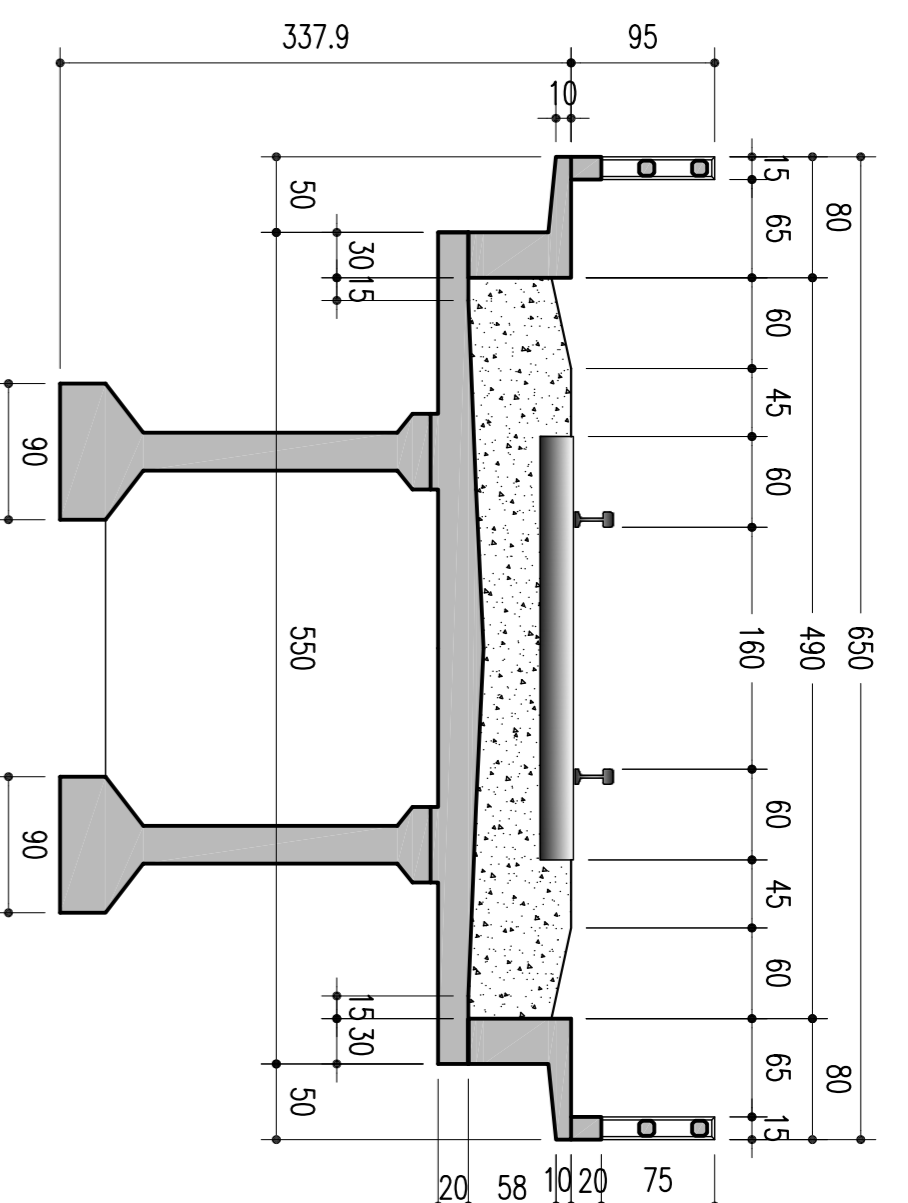
DETALHE_03

ESCALA = 1:25



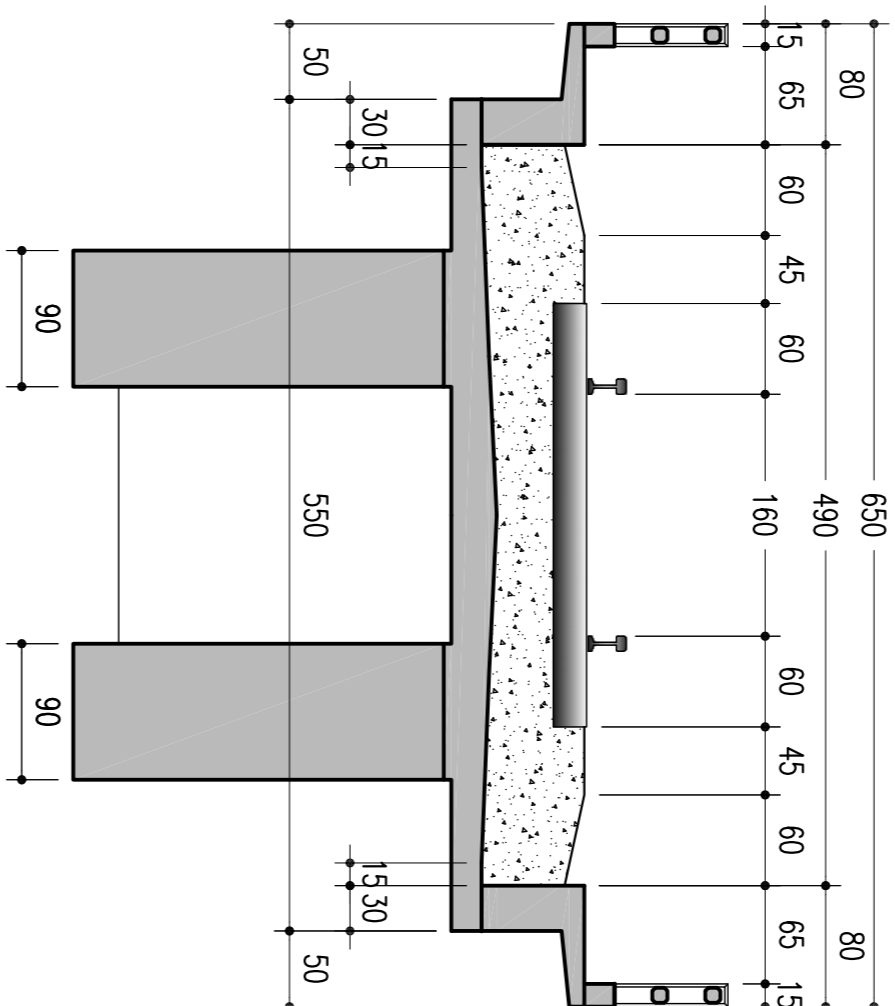
SEÇÃO TRANSVERSAL NO VÃO

ESCALA = 1:50



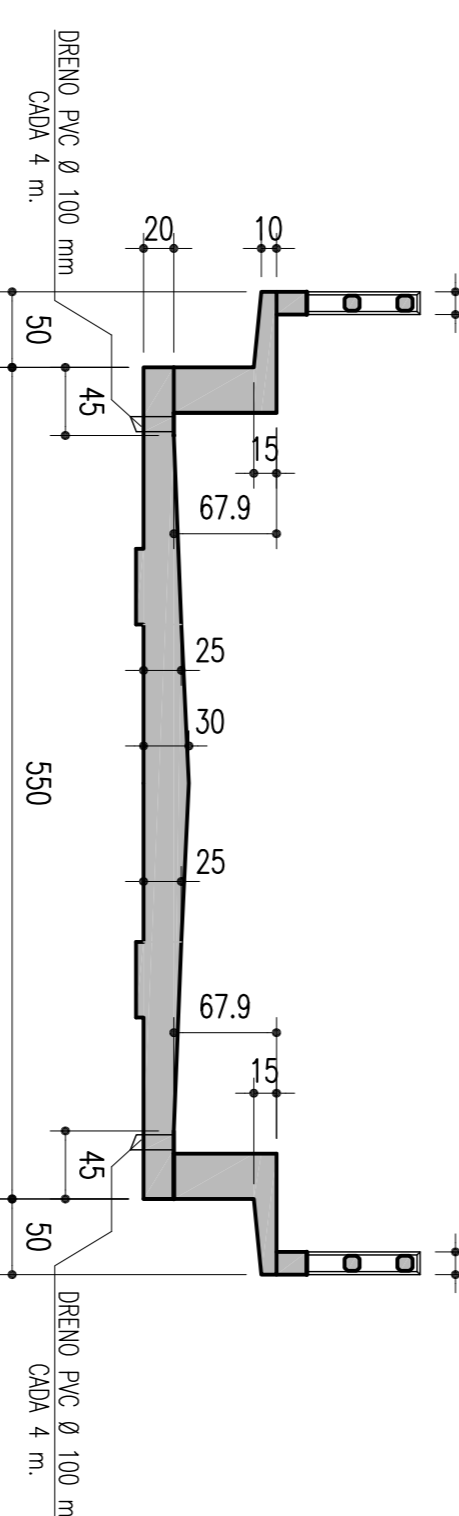
SEÇÃO TRANSVERSAL NOS APOIOS

ESCALA = 1:50



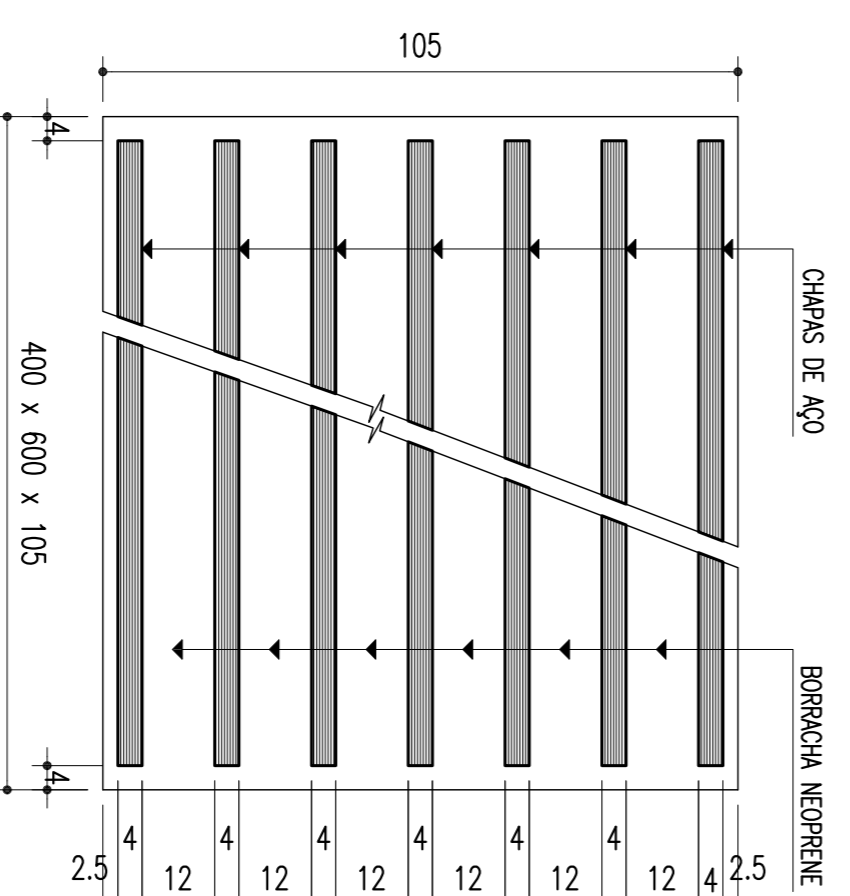
DETALHAMENTO LAJE SUPERIOR

ESCALA = 1:50



DETALHE: NEOPRENE 400x600x105

SEM ESCALA



<p>CONCREMAT <small>grupo</small> engenharlia Ltda</p>				<p>CONVENÇÕES</p>			
<p>ESTA TITULA E PROPRIEDADE DA CON COMPANHIA FERROVIARIA DO NORDESTE E SEU CONTEUDO NAO PODE SER COPIADO OU REPRODUZIDO SEM A PERMISSAO OU A APROVACAO DESTE DOCUMENTO NAO EXEMTE A DETALHADA DE SUA RESPONSABILIDADE SOBRE O MESMO.</p> <p>APROVACAO</p>				<p>SIGLA</p>			
<p>COMPANHIA FERROVIARIA DO NORDESTE</p>				<p>OBJETO: PROJETO EXECUTIVO</p>			
<p>FERROVIA NOVA TRANSNORDESTINA</p>				<p>ESCALAS</p>			
<p>ELISEU MARTINS/PI - TRINDADE/PE</p>				<p>INDICADA</p>			
<p>LOTTE 03 - OBRA 01</p>				<p>DESENHO Nº: TR-338.006-PE-OM-E-31/02</p>			
<p>REVISAO DO PROJETO EXECUTIVO</p>				<p>REVISÃO</p>			
<p>REVISAO GERAL</p>				<p>EMITENTE</p>			
<p>DISCRIMINACAO</p>				<p>VERIFICACAO</p>			
<p>REVISORES</p>				<p>APROVACAO</p>			
<p>CODIGO</p>				<p>DOCUMENTOS DE REFERENCIA</p>			
<p>OBJETO</p>				<p>REVISAO</p>			
<p>VERIFICACAO</p>				<p>REVISAO</p>			
<p>REVISAO</p>				<p>REVISAO</p>			

NOTAS:

- 1 - Concretos:
Viga pré-moldada, fck = 35 MPa;
Laje superior, fck = 35 MPa;
Contrabaixo, transversinas fck = 25 MPa;
- 2 - Aços:
Armadura ativa, CP 190 RB 15,2;
Armadura passiva, CA 50;
- 3 - Neoprenes:
G=0,9 MPa;
Placas metálicas, inox, CF 24 fy >= 240 MPa;
- 4 - Peso da viga pré-moldada = 768 kN;