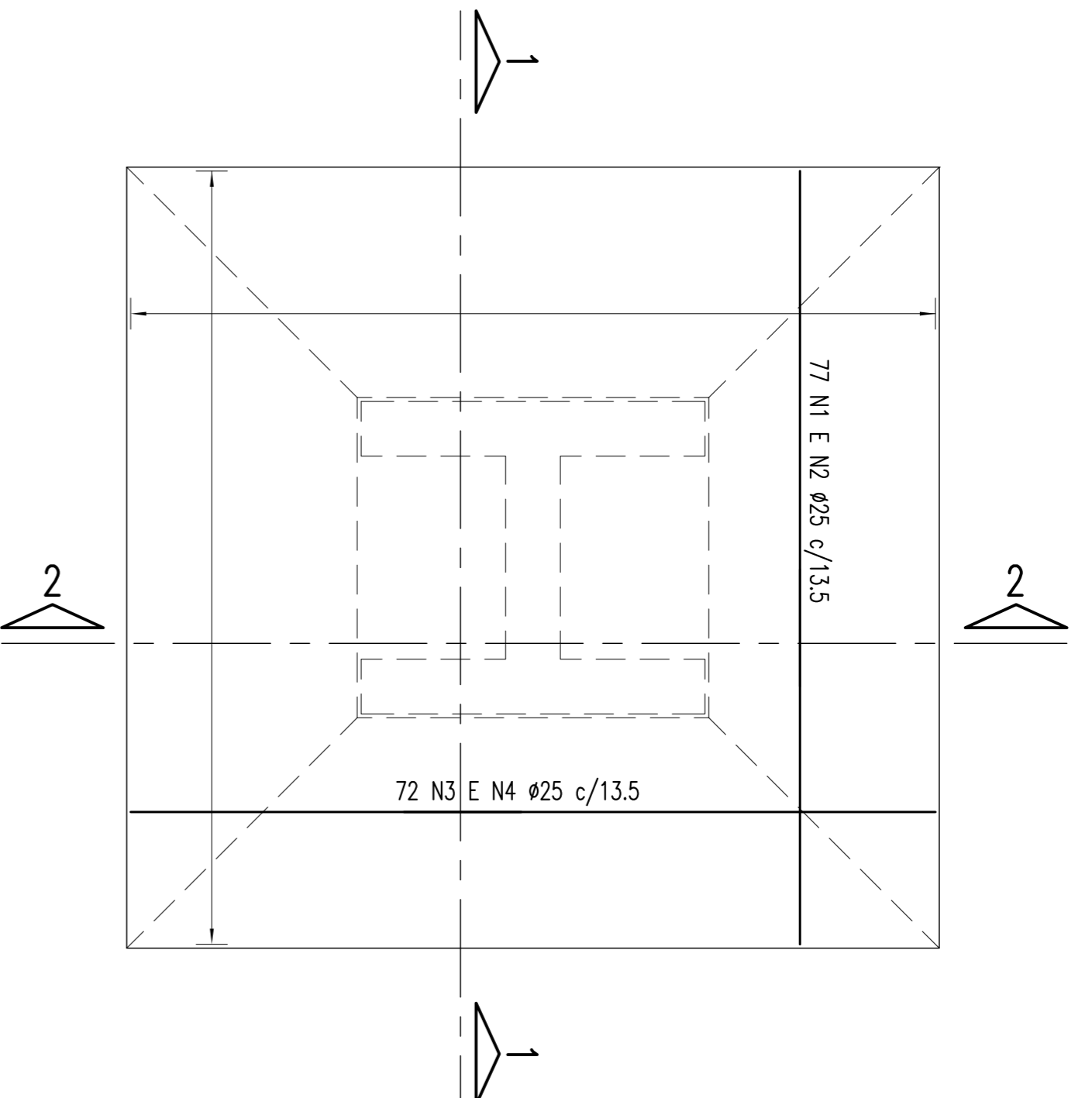
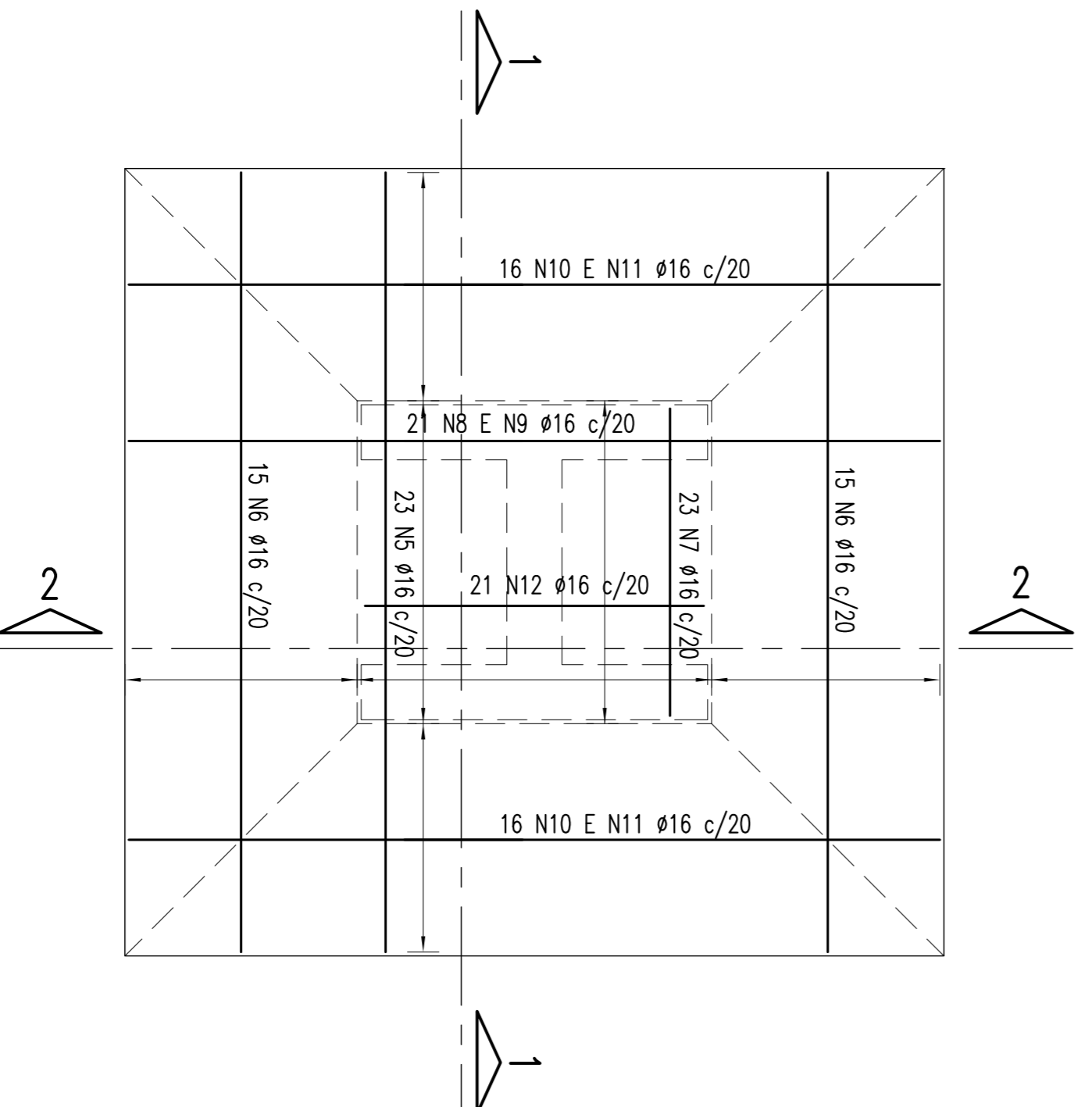


ARMAÇÃO DA SAPATA – 1000/1040 – P03 E P04
(FERRAGEM INTERIOR)

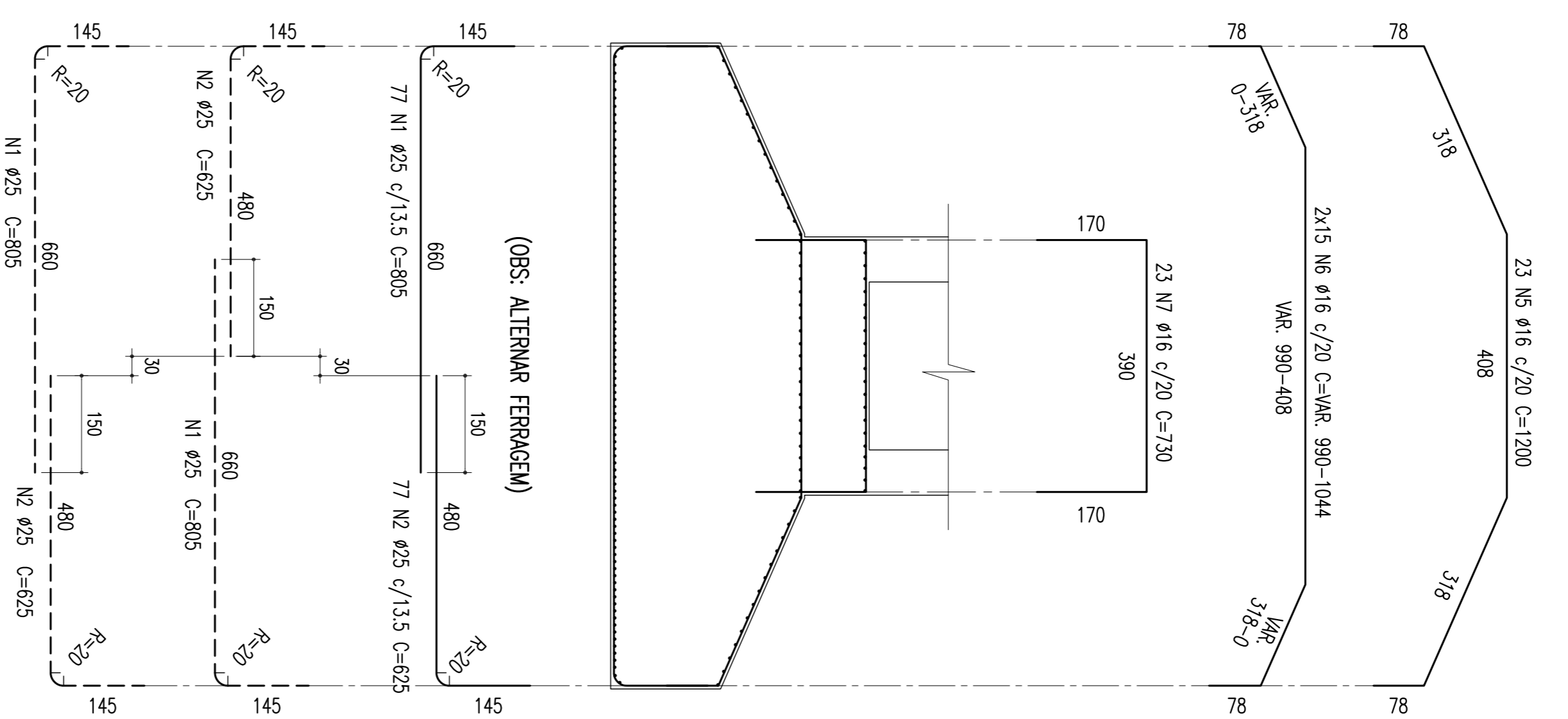


ARMAÇÃO DA SAPATA – 1000/1040 – P06 E P29
(FERRAGEM SUPERIOR)



SEÇÃO 1-1
ESCALA – 1/75

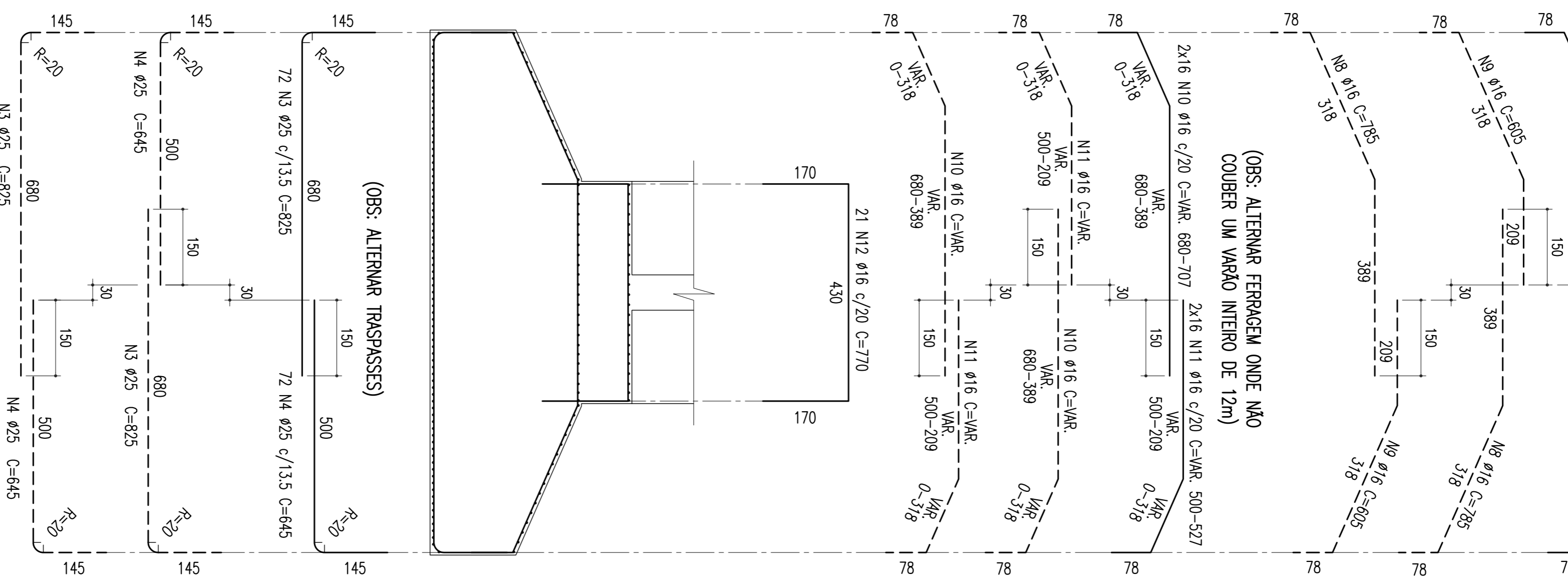
(OBS: NÃO HA TRASPASSES EM N4 E N5)



SEÇÃO 2-2
ESCALA – 1/75

(OBS: ALTERNAR FERRAGEM)

(OBS: ALTERNAR FERRAGEM ONDE NÃO COUBER UM VARÃO INTERNO DE 12m)



NOTA
Concreto da Sapata: Fck=25Mpa

TIPO	POS.	BIT.	QUANT.	CLIQUE (cm)	CLIC (cm)
ARM. SAPATAS - P03 E P04	(2x)		77	805	61985
CA-S04	1	25	77	625	48125
CA-S04	2	25	72	825	59400
CA-S04	3	25	72	645	46440
CA-S04	4	25	72	645	46440
CA-S04	5	16	30	1200	27600
CA-S04	6	16	30	730	30510
CA-S04	7	16	23	730	16790
CA-S04	8	16	21	785	16485
CA-S04	9	16	32	605	12205
CA-S04	10	16	32	770	22208
CA-S04	11	16	32	770	16448
CA-S04	12	16	21	770	16170
RESUMO DO AÇO					
PESO CA-S04 Ø 25	4319,00 m		17276,00 Kg		
PESO CA-S04 Ø 16	3178,32 m		5085,31 Kg		
PESO SUB-TOTAL CA-S04			22361,31 Kg		
PESO TOTAL =				22361,31 Kg	

CONCRETO
CONCREMAI emp. Engenharia Ltda

COMPANHIA FERROVIÁRIA DO NORDESTE

Nº	REVISÃO DO PROJETO EXECUTIVO	EMITENTE	VERIFICAÇÃO	APROVAÇÃO	CÓDIGO	DOCUMENTOS DE REFERENCIA	OBJETO	RESPT. CIV.	RESPT. MEC.	RESPT. ELT.
02	REVISÃO GERAL									
01	DISCIPLINAÇÃO									
Nº	DISCIPLINAÇÃO									
CONVENIÊNCIAS										
ESTÁ ESCALA E PROJEÇÃO DA										
C/NA CONTA DE FERRAGEM DO NORDESTE										
E SEU CONTEÚDO NÃO PODER SER COPIADO										
OU REPRODUZIDO SEM A PERMISSÃO DA										
COMPANHIA FERROVIÁRIA DO NORDESTE										
EM NOME DA FERROVIÁRIA DO NORDESTE										
RESPONSÁVEL TÉCNICO: ENG.º CARLOS ALBERTO										
RESPOSTA: /										
APPROVAÇÃO										
DNIA:	FERROVIA NOVA TRANSNORDESTINA									
TRECHO:	ELISEU MARTINS/PI - TRINDADE/PE									
PROJETO:	PROJETO EXECUTIVO									
ESCALA:										
INDICAÇÃO:	ARMADAÇÃO - SAPATAS - P03 E P04									
DESIGNAÇÃO:										
TRABALHO:										