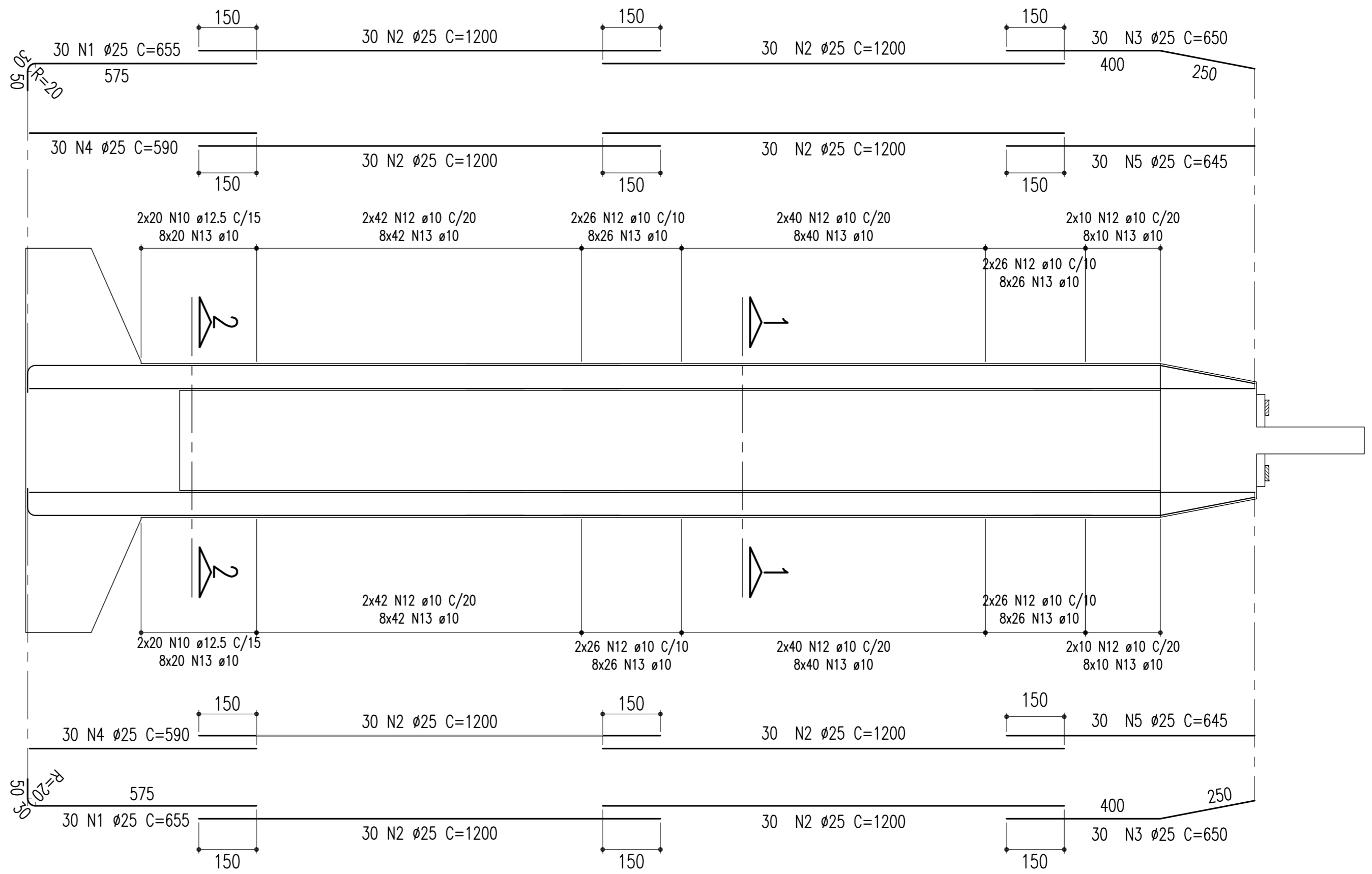


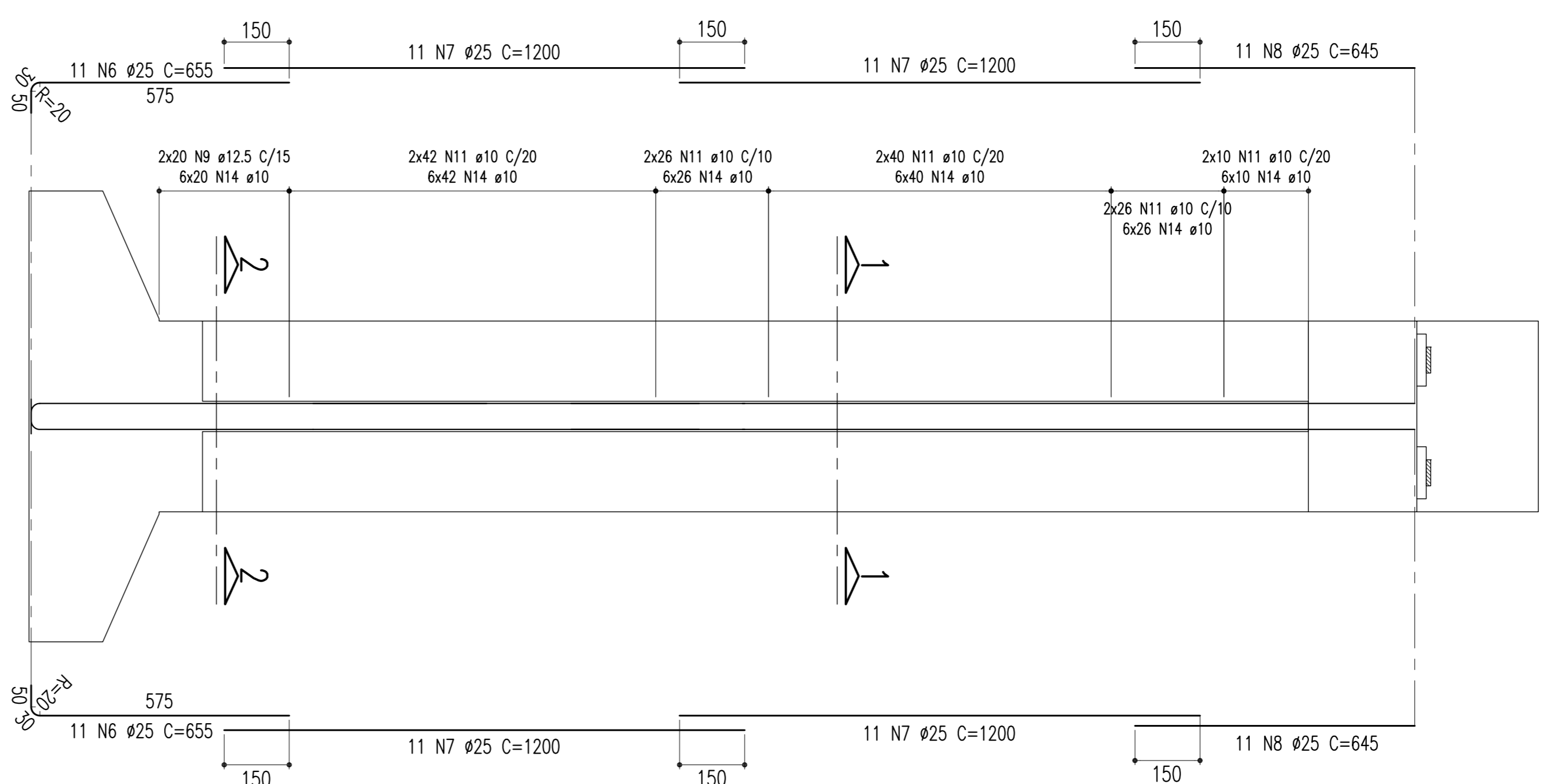
ARMAÇÃO DOS PILARES (P03 E P04 = 29,00m)
ESCALA = 1:100

CORTE A-A

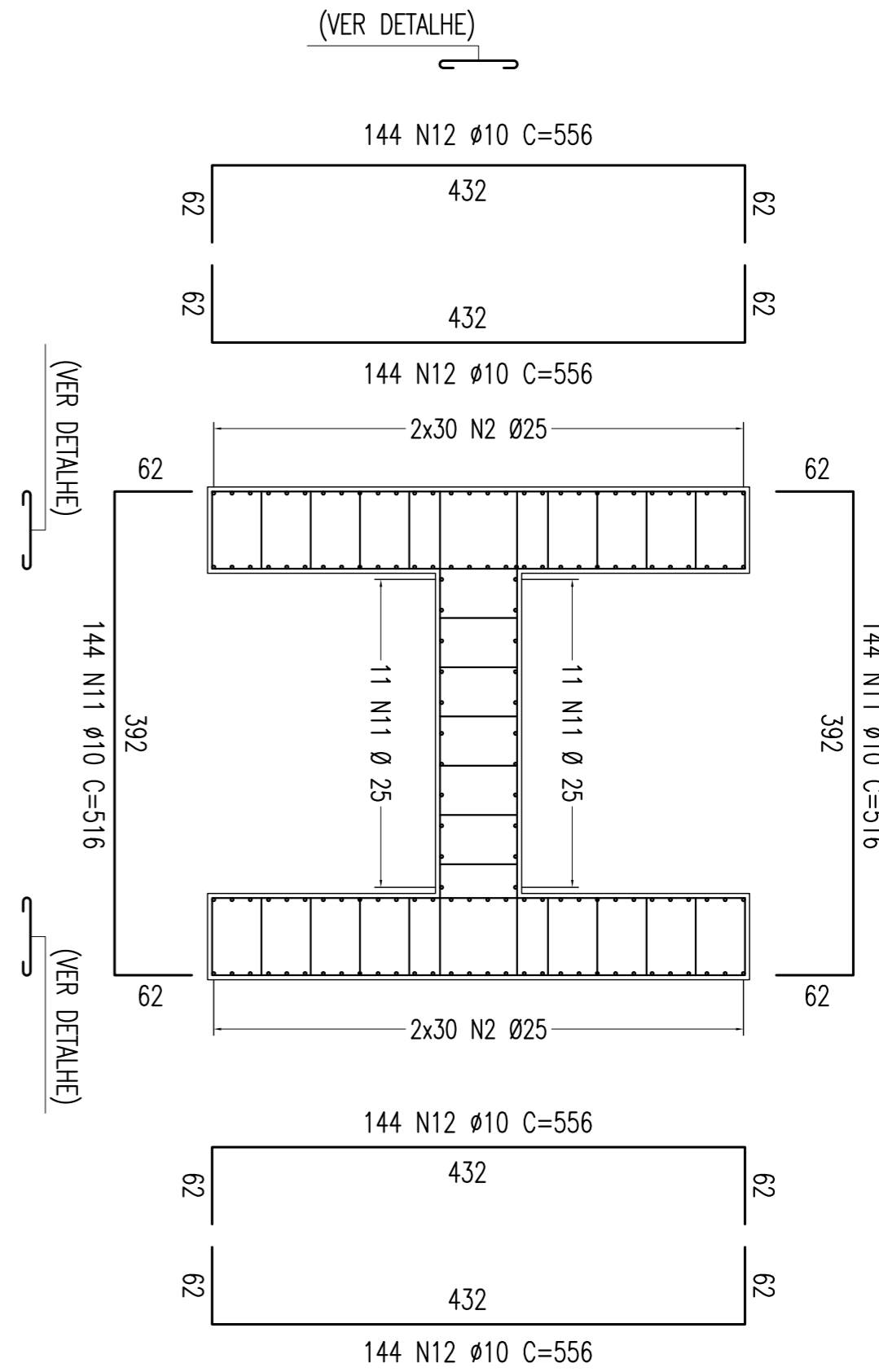


ARMAÇÃO DOS PILARES (P03 E P04 = 29,00m)
ESCALA = 1:100

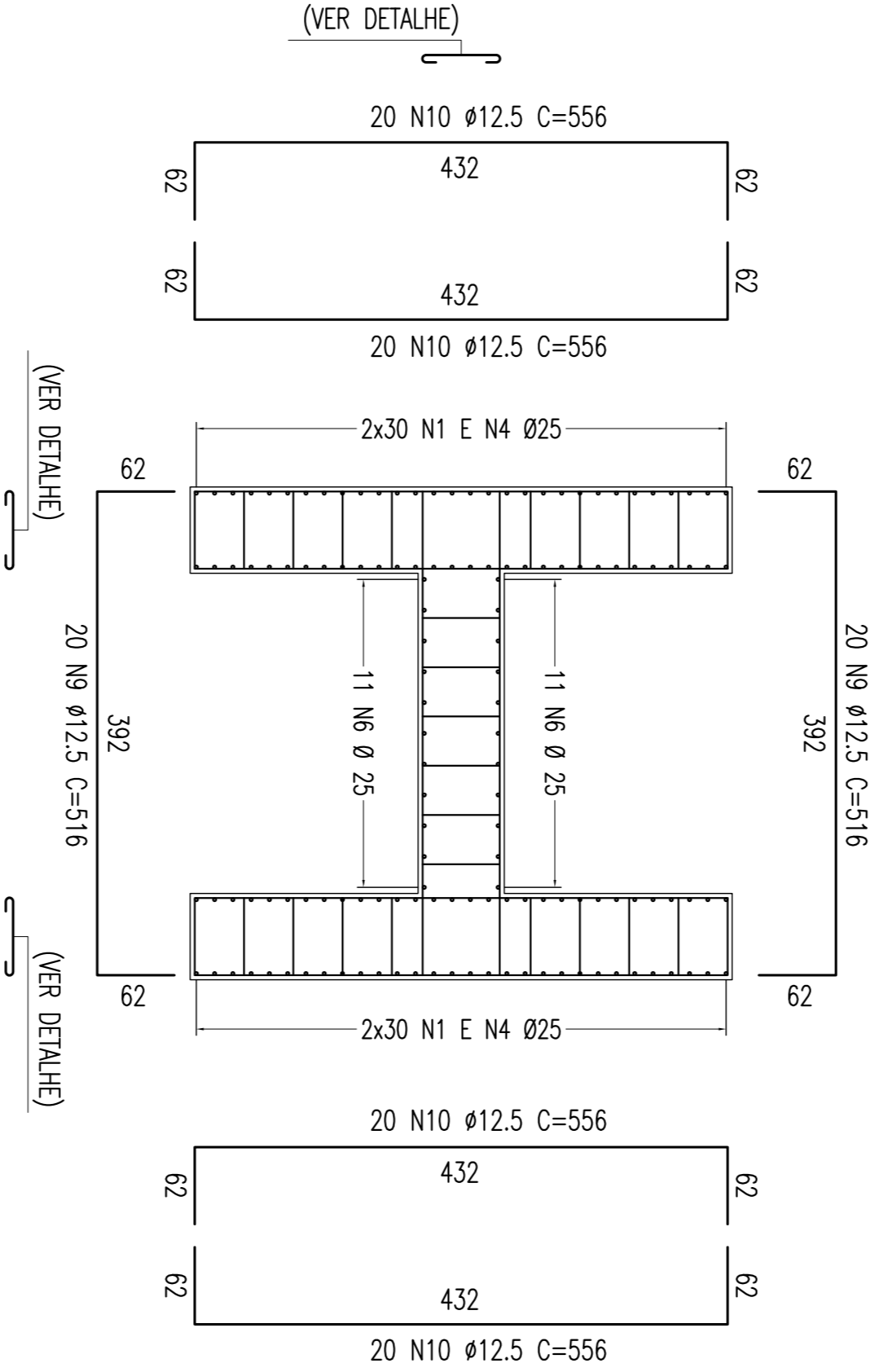
CORTE B-B



SEÇÃO 1-1
ESCALA = 1:50

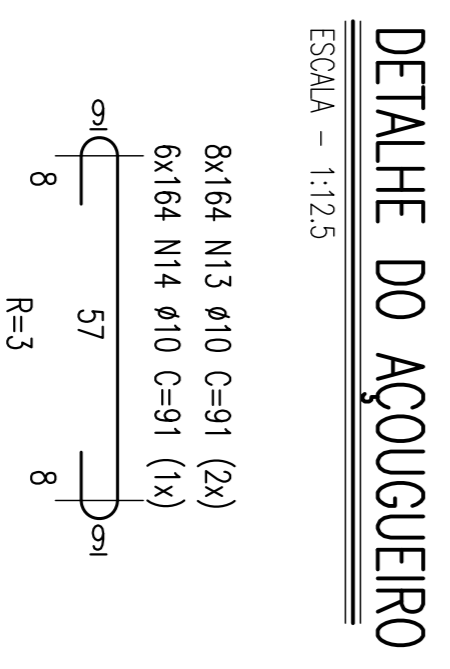


SEÇÃO 2-2
ESCALA = 1:50



NOTAS
01 - Concreto Pilor: Fck=25Mpa

TABELA DE FERROS				
TIPO	POS.	BIT.	QUANT.	C:Tot. (cm)
ARM. PILAR: P03 E P04 = 29,00m (2x)				
CA-50A	1	25	60	655
CA-50A	2	25	240	1200
CA-50A	3	25	60	650
CA-50A	4	25	60	590
CA-50A	5	25	60	645
CA-50A	6	25	44	1200
CA-50A	7	25	22	645
CA-50A	8	12,5	40	516
CA-50A	9	12,5	80	556
CA-50A	10	10	278	516
CA-50A	11	10	556	556
CA-50A	12	10	556	556
CA-50A	13	10	2624	91
CA-50A	14	10	984	91
RESUMO DO AÇO				
PESO CA-50A Ø 25			10436,00 m	41744,00 Kg
PESO CA-50A Ø 12,5			1302,40 m	1302,40 Kg
PESO CA-50A Ø 10			15618,24 m	9839,49 Kg
PESO SUB-TOTAL CA-50A				52885,89 Kg
PESO TOTAL				52885,89 Kg



REVISÃO DO PROJETO EXECUTIVO		EMITENTE		VERIFICAÇÃO		APROVAÇÃO		CÓDIGO		DOCUMENTOS DE REFERÊNCIA		OBJETO		CONVENIÊNCIAS		SÍMBOLOS		ESCALA		INDICADA	
02	REVISÃO DO PROJETO EXECUTIVO																				
01	REVISÃO GERAL																				
	DISCRIMINAÇÃO																				
	REVISÕES																				
<p>CONVENIÊNCIAS</p> <p>COMPANHIA FERROVIÁRIA DO NORDESTE</p> <p>FERROVIA NOVA TRANSNORDESTINA</p> <p>ELISEU MARTINS/PI - TRINDADE/PE</p> <p>PROJETO EXECUTIVO</p> <p>ARMAÇÃO - PILARES - P03 E P04</p>												<p>SÍMBOLOS</p> <p>ESCALA</p> <p>INDICADA</p>		<p>ESCALA</p> <p>INDICADA</p>							