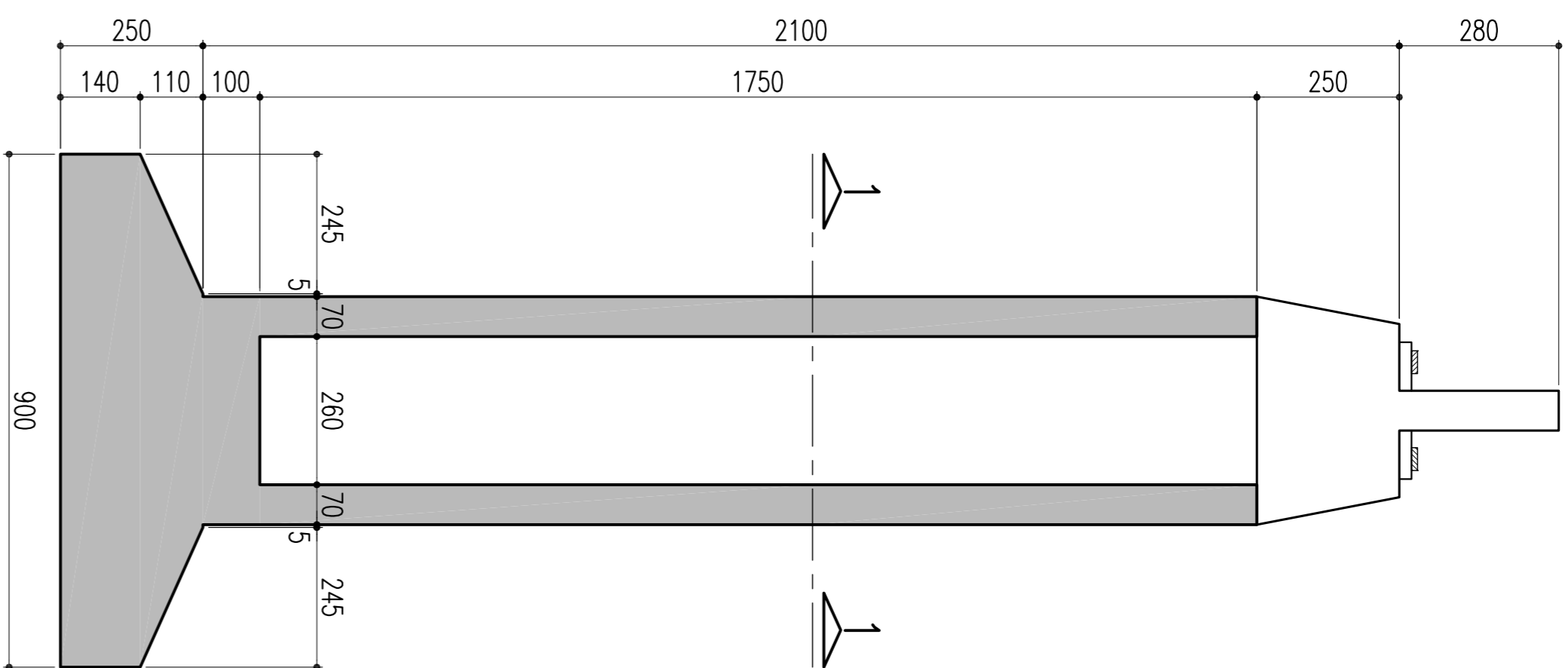


ELEVAÇÃO EM CORTE A-A

(P01 = 21,00m)

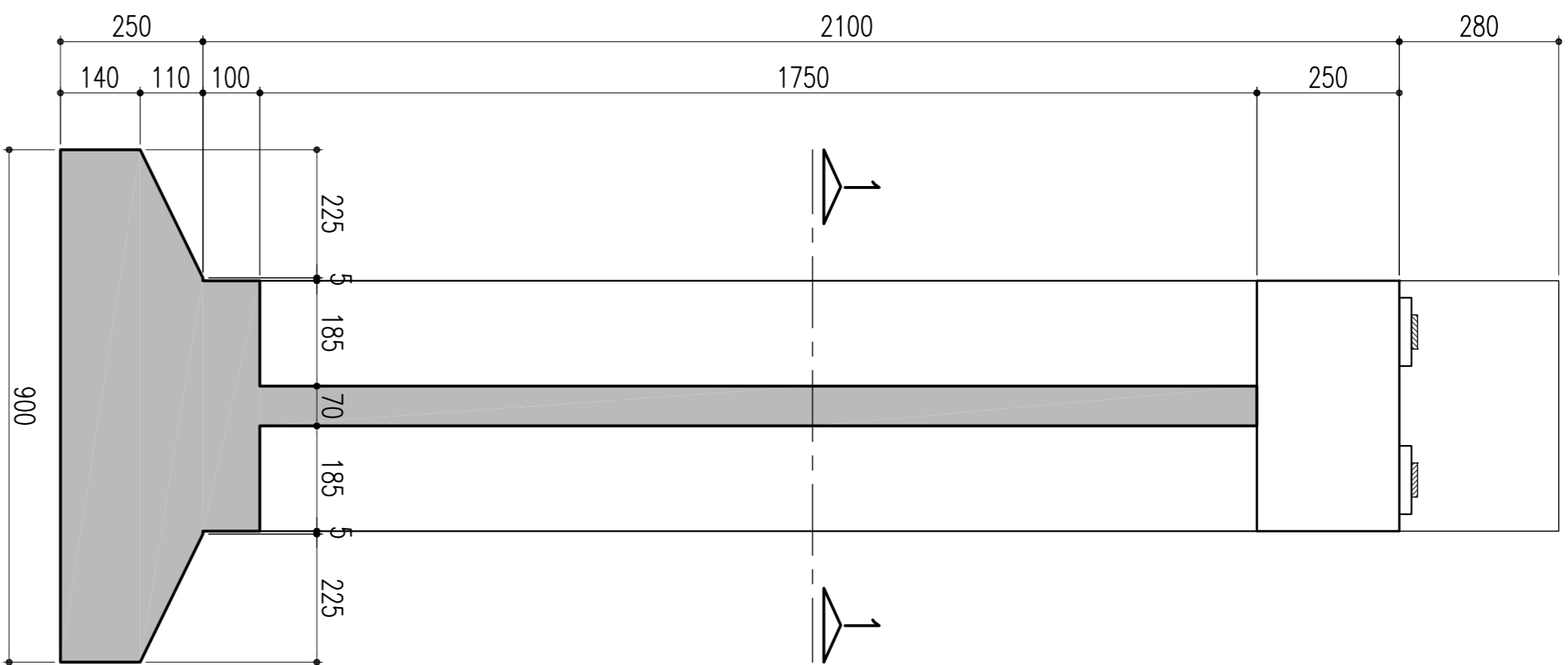
ESCALA = 1:100



ELEVAÇÃO EM CORTE B-B

(P01 = 21,00m)

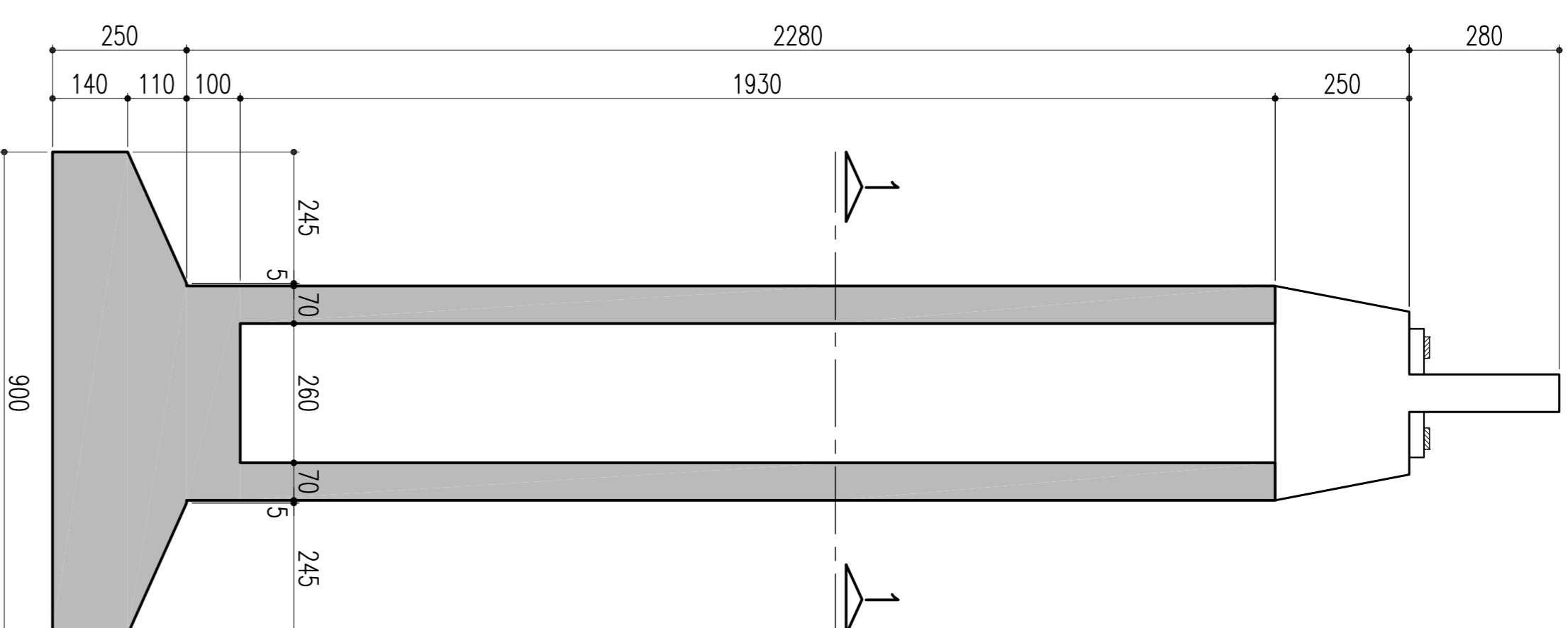
ESCALA = 1:100



ELEVAÇÃO EM CORTE A-A

(P05 = 22,80m)

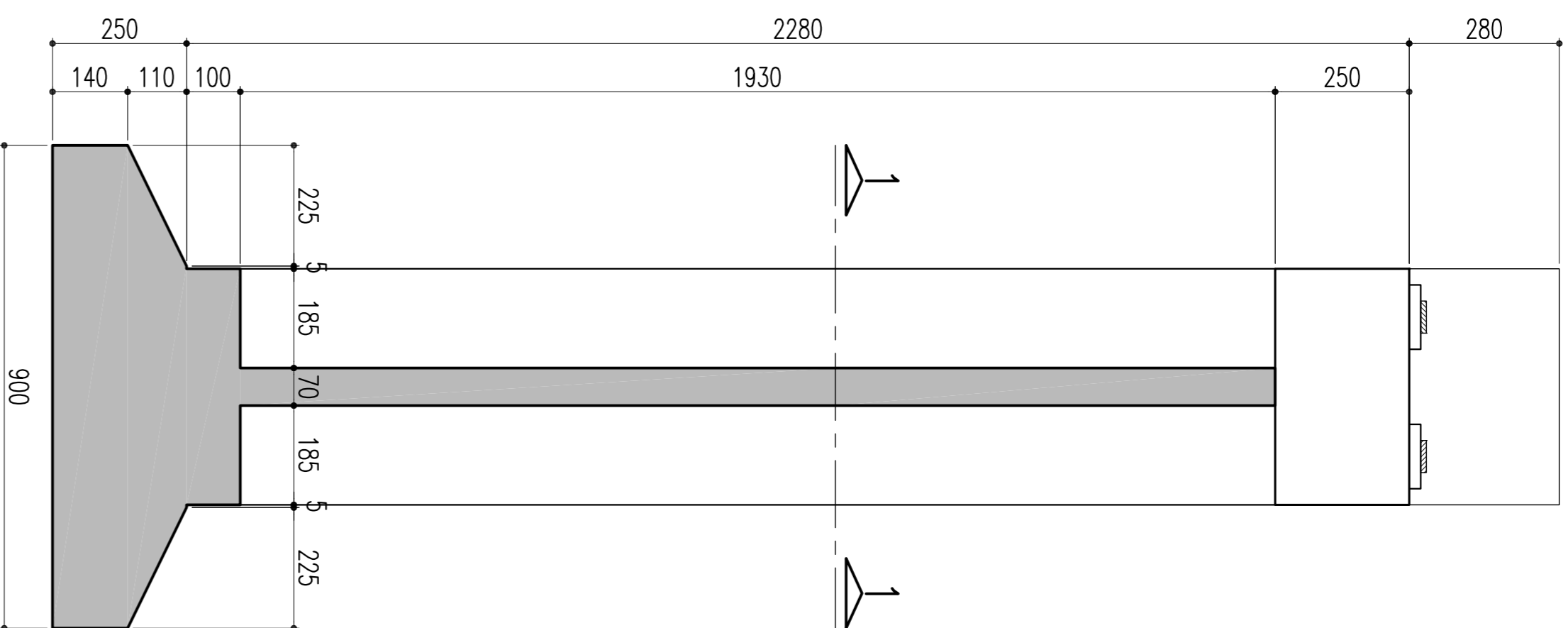
ESCALA = 1:100



ELEVAÇÃO EM CORTE B-B

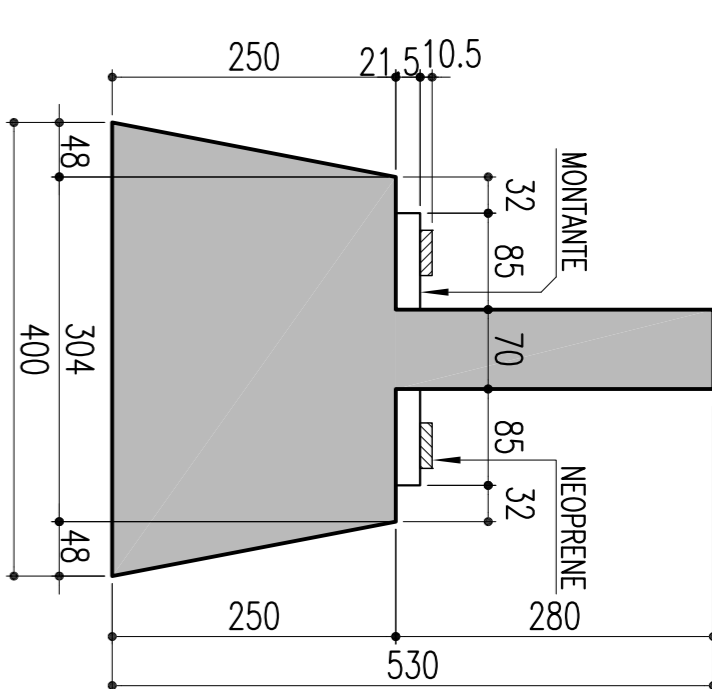
(P05 = 22,80m)

ESCALA = 1:100



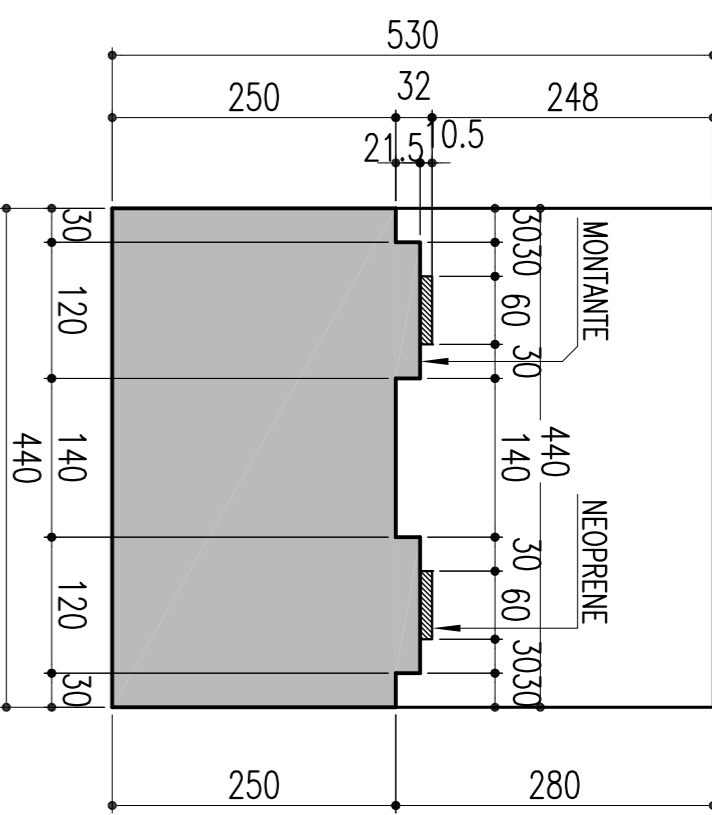
TRAVESSA - CORTE C-C

ESCALA = 1:50



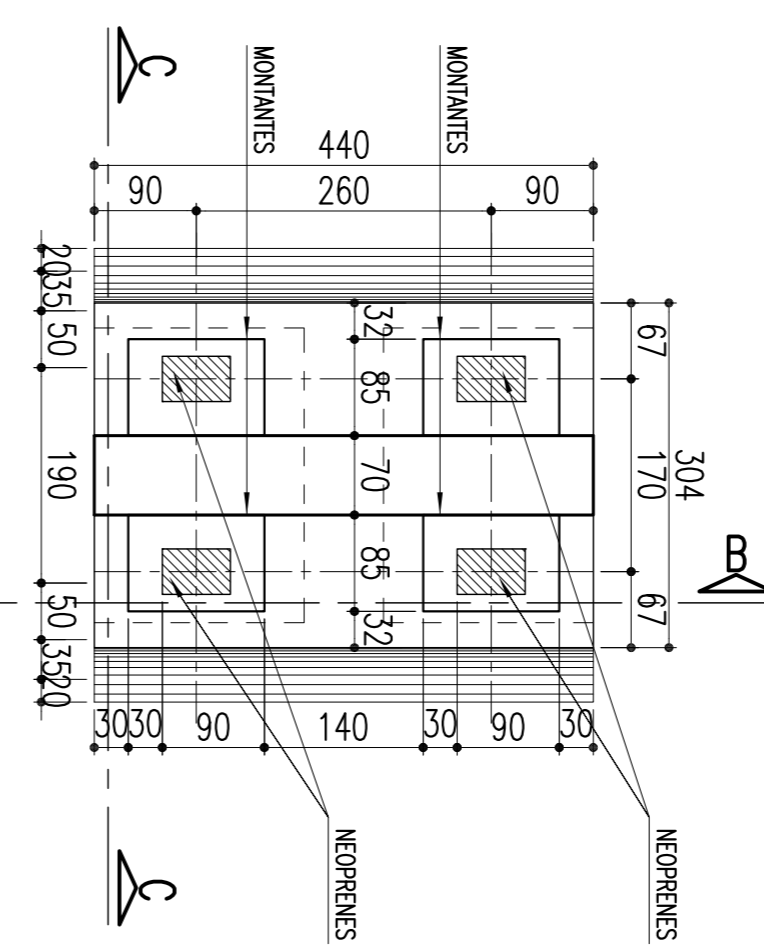
TRAVESSA - CORTE D-D

ESCALA = 1:50



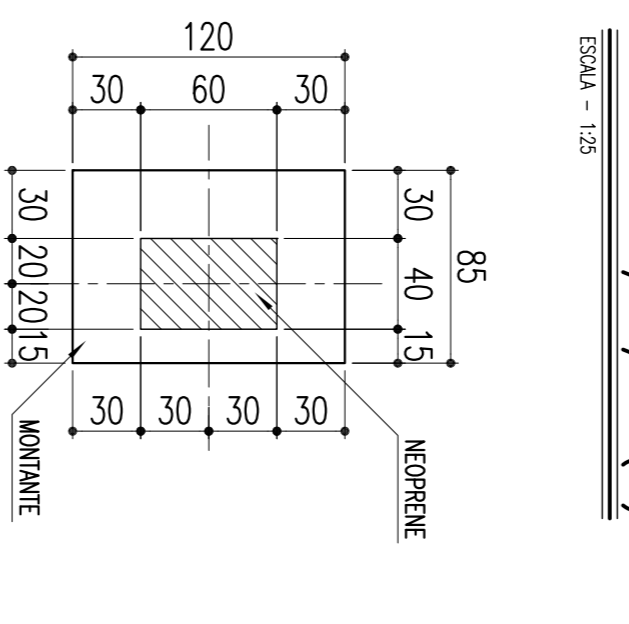
DETALHE: LOCAÇÃO DOS MONTANTES - 85/120/21.5

ESCALA = 1:50



MONTANTES: 85/120/21.5 (4x)

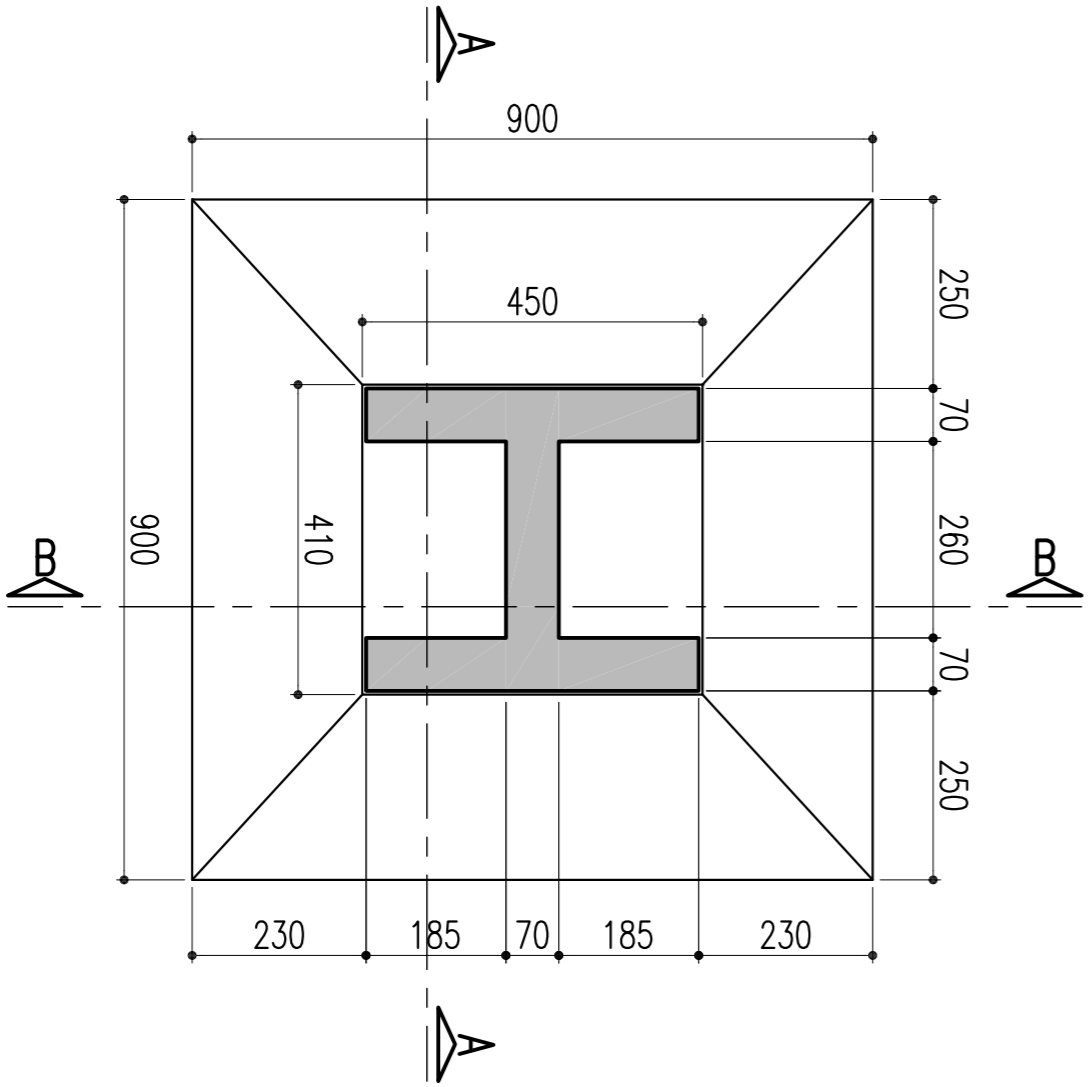
ESCALA = 1:25



NOTAS
Concreto Pilar e Sapata: fck: 25Mpa

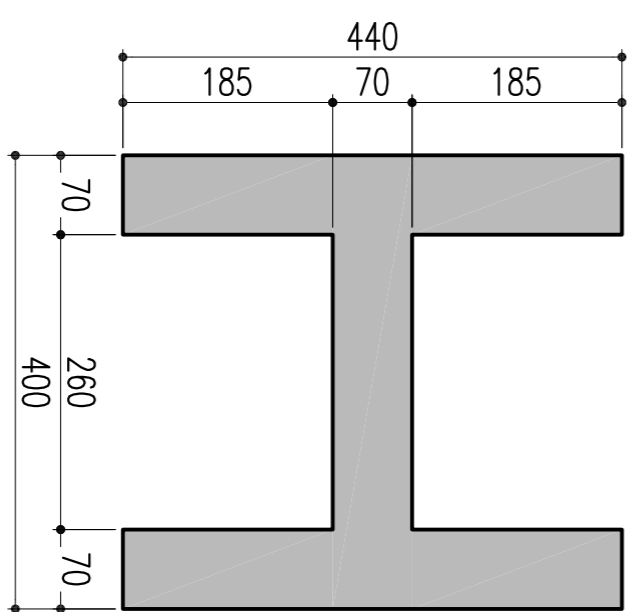
SAPATA - P01 E P05 - 900/900

ESCALA = 1:25



SEÇÃO 1-1

ESCALA = 1:50



<p>Comunidade CONCREMAT <i>grp</i> Engenharia Ltda</p> <p>Nº DE TENDIMENTO: 2014/01 - CONTRATO Nº: 2014/01 - VIGÊNCIA: 2014/01 - 2016/01</p> <p>PROJ. / ELABORADO POR: JOÃO CARLOS SILVA DES. / ELABORADO POR: JOÃO CARLOS SILVA VERIF. / ELABORADO POR: JOÃO CARLOS SILVA RESP. TEC. / ELABORADO POR: JOÃO CARLOS SILVA</p>				<p>CONVENIÊNCIAS</p> <p>SIGLA: /</p>				<p>ESTA FOLHA É PROPRIEDADE DA CONCREMAT E SERÁ DEVOLVIDA AO NORTHESTE E SERÁ CONTROLADO POR SEU TITULAR OU REPRESENTANTE. A REPRODUÇÃO OU APROPRIAÇÃO DESTE DOCUMENTO SEM O ACORDO DA CONCREMAT É PROIBIDA. RESPONSABILIDADE TÉCNICA DO PROJETO:</p> <p>APPROVAÇÃO: /</p>				<p>COMPANHIA FERROVIÁRIA DO NORDESTE</p> <p>Linha: FERROVIA NOVA TRANSNORDESTINA TRECHO: ELISEU MARTINS/PI - TRINDADE/PE SITIO: LOTE 03 - OBRAS PROJETO EXECUTIVO</p>			
<p>FÓRMA - SAPATA, PILARES E TRAVESSA - P01 E P05</p>				<p>DESENHO Nº: TR388-004-PR-COR-31004</p>				<p>REV: 02</p>							