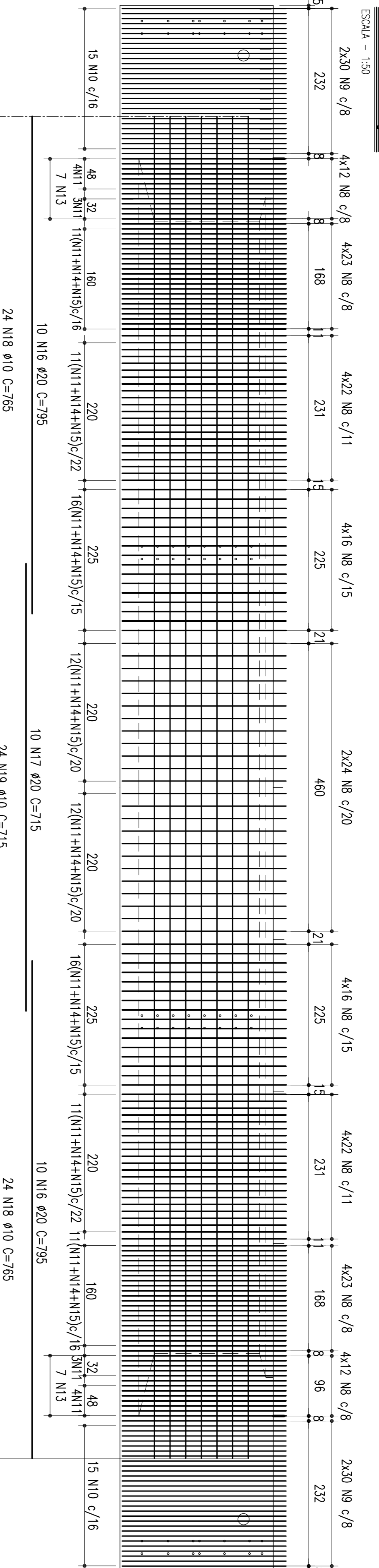


VIGA EM ELEVAÇÃO

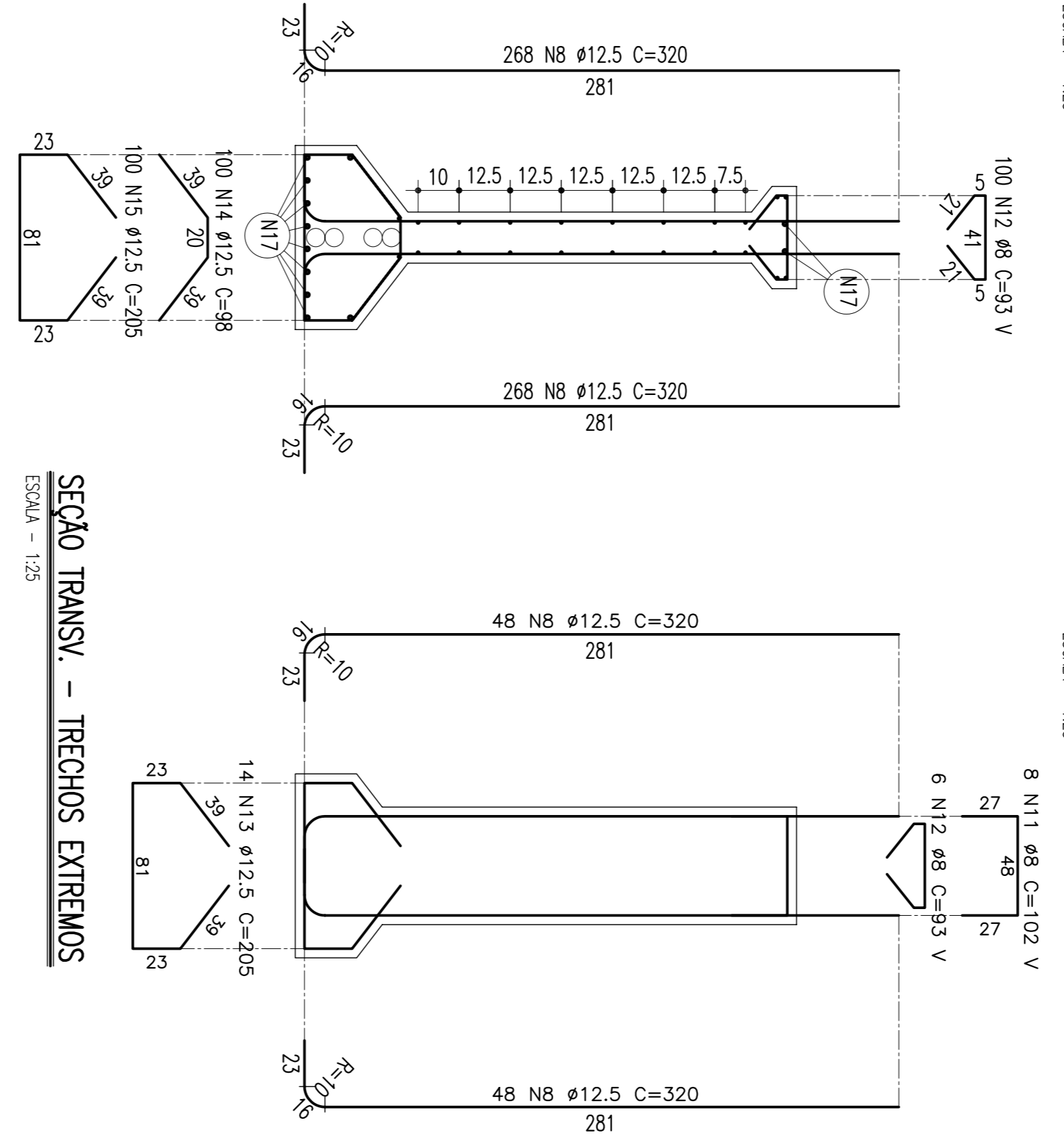
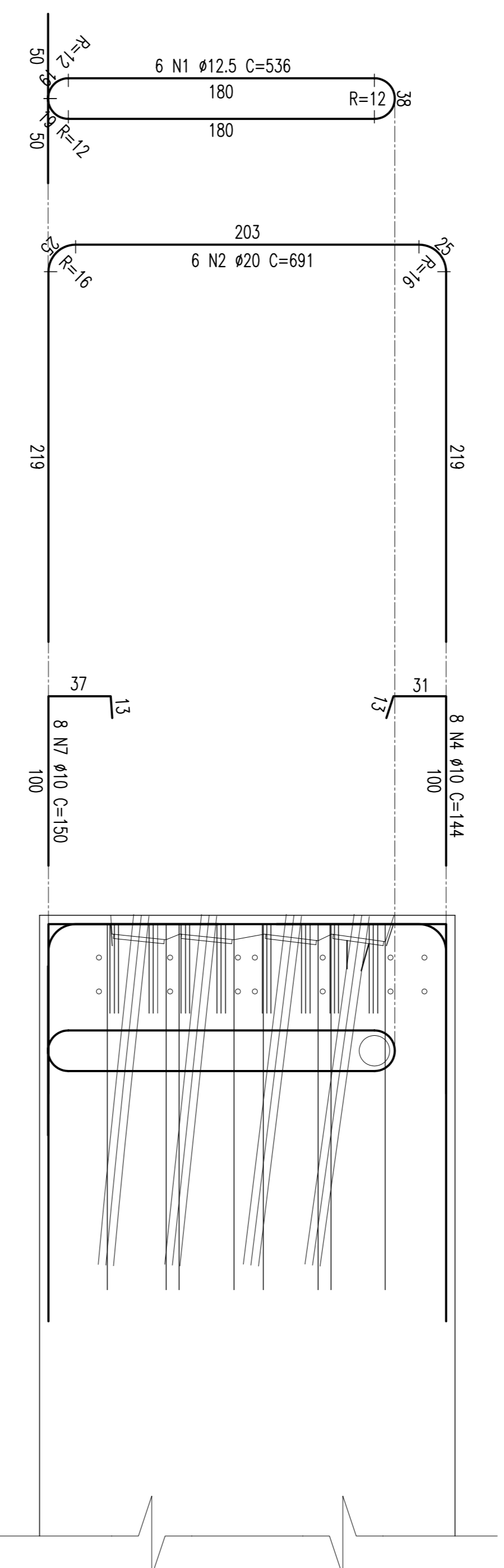


TIPO	POS.	BIT.	QUANT.	CURT.	C.TOT.
				(cm)	(cm)
VIGA EM ELEVAÇÃO	CA-50A 16	20	20	795	15900
	CA-50A 17	20	10	715	7150
	CA-50A 18	10	48	765	36720
	CA-50A 19	10	24	715	17160
ARMAÇÃO DOS EXTREMOS	CA-50A 1	12.5	6	536	3216
	CA-50A 2	20	6	691	4146
	CA-50A 3	16	24	271	6504
	CA-50A 4	10	8	144	1152
	CA-50A 5	12.5	8	507	4056
	CA-50A 6	12.5	26	426	11076
	CA-50A 7	10	8	150	1200
SEÇÃO TRANSV. - TRECHOS EXTREMOS	CA-50A 8	12.5	8	626	75120
	CA-50A 9	12.5	8	626	75120
	CA-50A 10	120	30	135	4050
SEÇÃO TRANSV. - TRECHO CENTRAL	CA-50A 11	12.5	536	320	171520
	CA-50A 12	8	100	-VAR-	9900
	CA-50A 13	12.5	100	98	9800
	CA-50A 14	12.5	100	98	9800
	CA-50A 15	12.5	100	205	20500
SEÇÃO TRANSV. - TRANSIÇÕES	CA-50A 8	12.5	96	320	30720
	CA-50A 11	8	8	-VAR-	816
	CA-50A 12	8	6	-VAR-	558
	CA-50A 13	12.5	14	205	2870

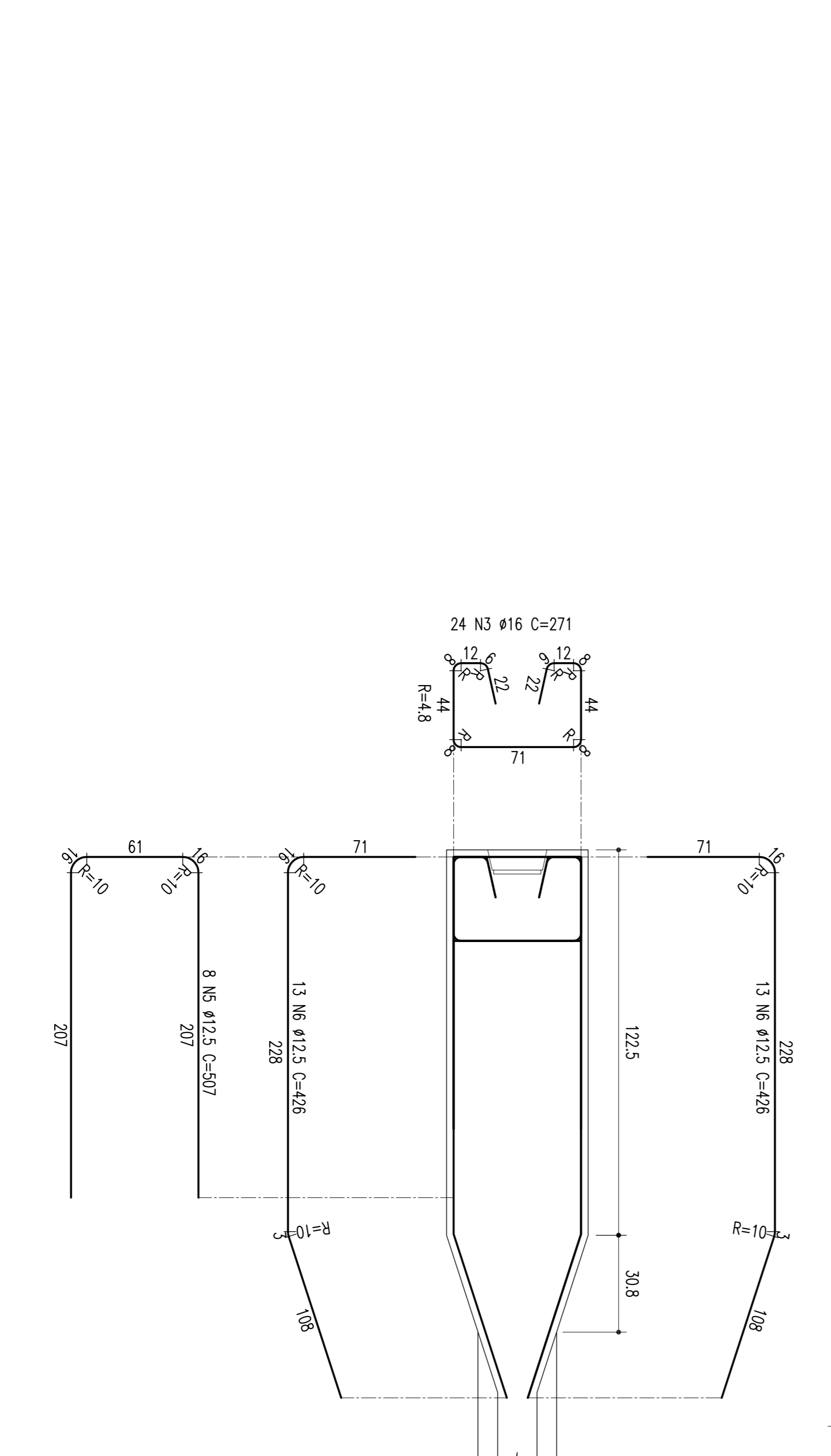
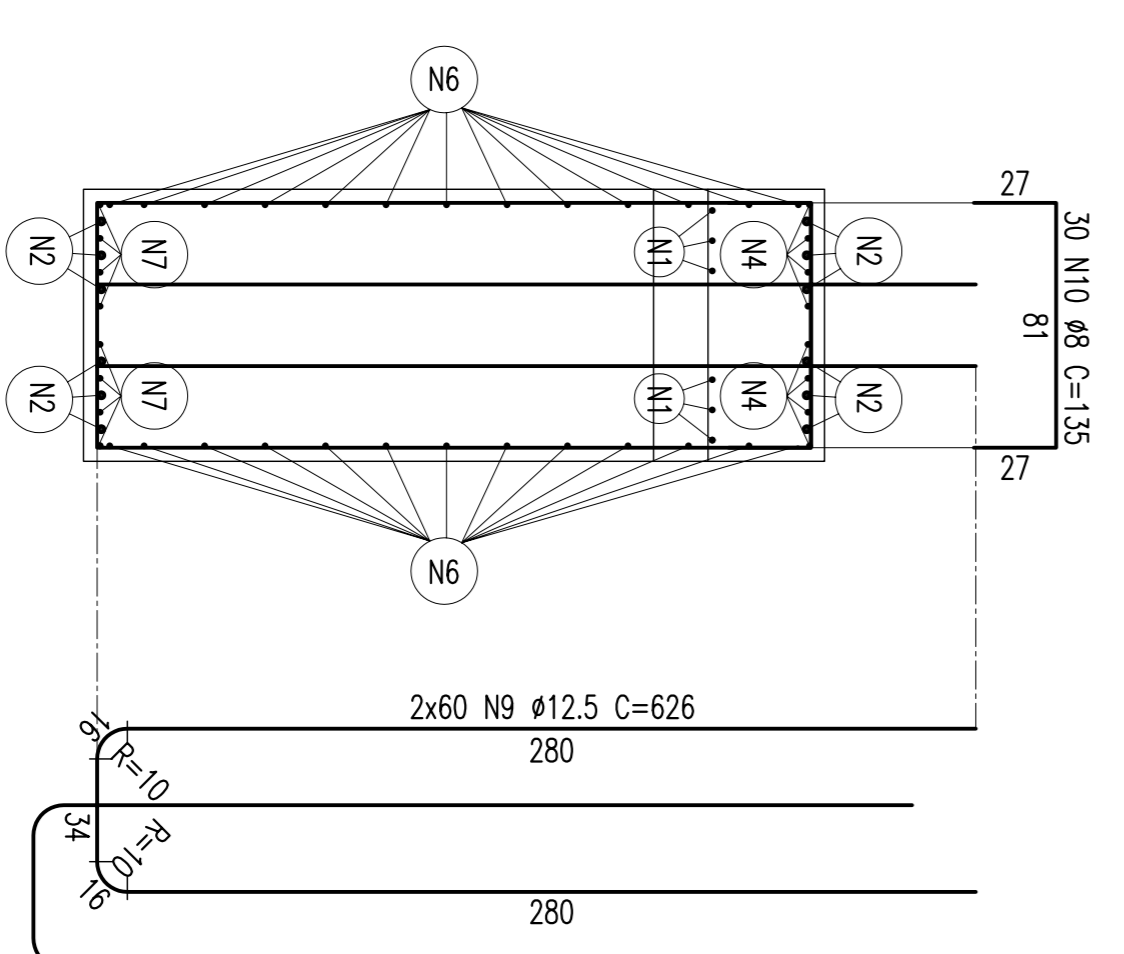
SEÇÃO TRANSV. - TRECHO CENTRAL

SEÇÃO TRANSV. - TRANSIÇÕES

ARMAÇÃO DOS EXTREMOS



SEÇÃO TRANSV. - TRECHOS EXTREMOS



Notas:

- 1 - Concreto: fck = 35 MPa;
- 2 - Concreto: fctd = 25 MPa para liberar a viga do berço;
- 3 - Para liberar a viga do berço, protender os cabos com 50% da protensão máxima; Reprotender os cabos, para 100 % da protensão máxima, quando próximo do lançamento, e fctj = 35 MPa.
- 4 - Tcar a viga pelas duas extremidades;
- 5 - Peso da viga pré-moldada = 768 kNv;

TABELA DE FERROS

TIPO	POS.	BIT.	QUANT.	CURT.	C.TOT.
				(cm)	(cm)
VIGA EM ELEVAÇÃO	CA-50A 16	20	20	795	15900
	CA-50A 17	20	10	715	7150
	CA-50A 18	10	48	765	36720
	CA-50A 19	10	24	715	17160
ARMAÇÃO DOS EXTREMOS	CA-50A 1	12.5	6	536	3216
	CA-50A 2	20	6	691	4146
	CA-50A 3	16	24	271	6504
	CA-50A 4	10	8	144	1152
	CA-50A 5	12.5	8	507	4056
	CA-50A 6	12.5	26	426	11076
	CA-50A 7	10	8	150	1200
SEÇÃO TRANSV. - TRECHOS EXTREMOS	CA-50A 8	12.5	8	626	75120
	CA-50A 9	12.5	8	626	75120
	CA-50A 10	120	30	135	4050
SEÇÃO TRANSV. - TRECHO CENTRAL	CA-50A 11	12.5	536	320	171520
	CA-50A 12	8	100	-VAR-	9900
	CA-50A 13	12.5	100	98	9800
	CA-50A 14	12.5	100	98	9800
	CA-50A 15	12.5	100	205	20500
SEÇÃO TRANSV. - TRANSIÇÕES	CA-50A 8	12.5	96	320	30720
	CA-50A 11	8	8	-VAR-	816
	CA-50A 12	8	6	-VAR-	558
	CA-50A 13	12.5	14	205	2870

PESO SUB-TOTAL (x10 VAOS) = 97814,86Kg
PESO SUB-TOTAL CA-50A = 9781,48Kg

CONVENIÊNCIAS

COMPANHIA FERROVIÁRIA DO NORDESTE

FERROVIA NOVA TRANSPRODESTINA

ELISEU MARTINS/PII - TRINDADE/PE

PROJETO EXECUTIVO

VIGA PRÉ-MOLDADA - ARMAÇÃO

CONVÊNIO

CONCRETEMAI

PROJETO EXECUTIVO

DISCROMINAÇÃO

REVISÕES

EMITE

VERIFICAÇÃO

APROVAÇÃO

CÓDIGO

OBJETO

DOCUMENTOS DE REFERENCIA

COMITENTE

CONTRATO Nº:

PROJ. Nº:

DIS. Nº:

VERB. Nº:

RESOL. Nº:

CONTRATO DE PROJETO EXECUTIVO

CONTRATO Nº. 0000000000

CONTRATADA

SIGLA

APROVAÇÃO

ESCALA

INDICADA

DSENO Nº:

TR-338.006-04E-2027

REV. 02