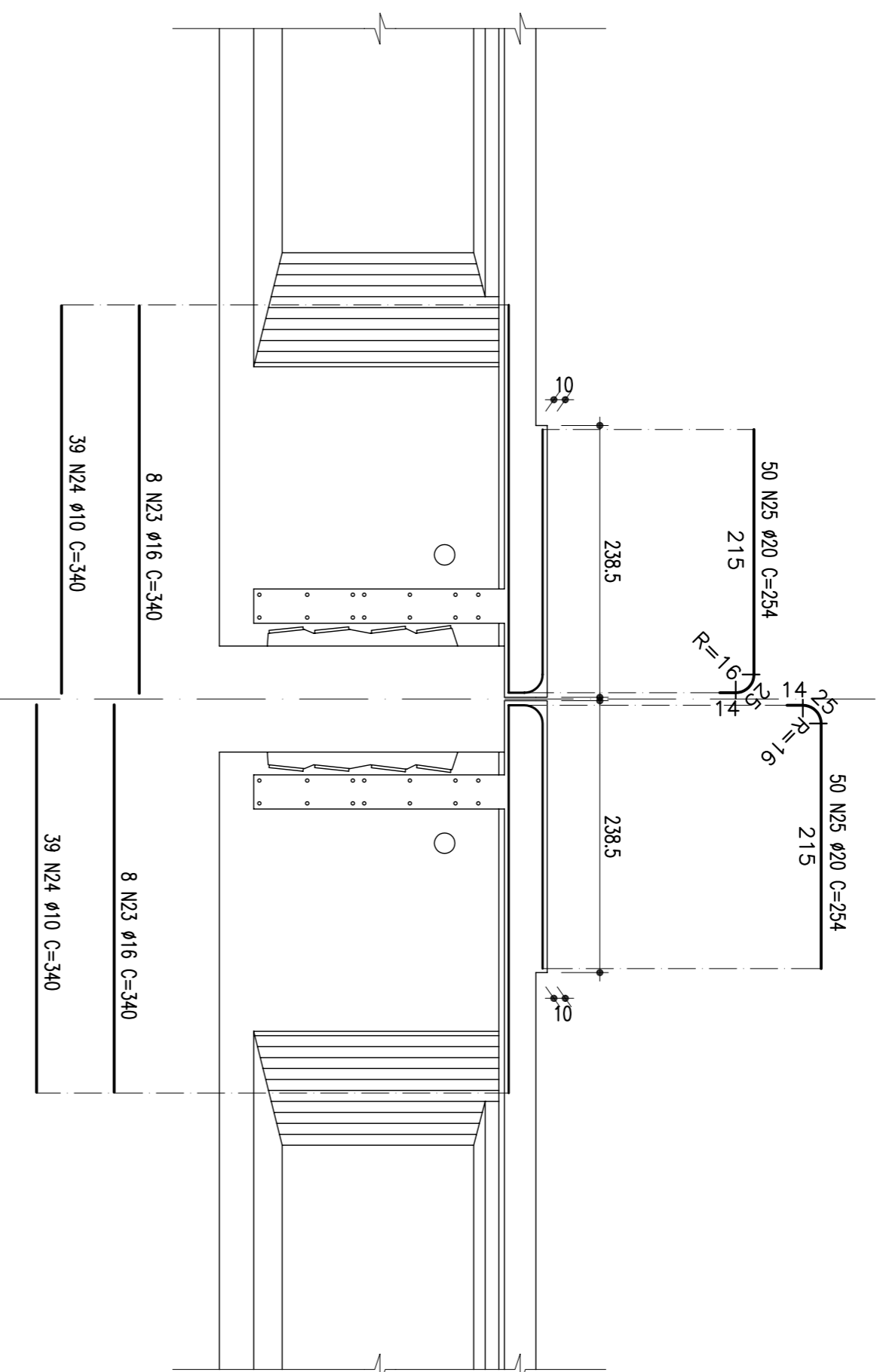


ARMADURA DA LAJE SUPERIOR – APOIOS COM JUNTA DE DILATAÇÃO E TRANSVERSINAS (X3)

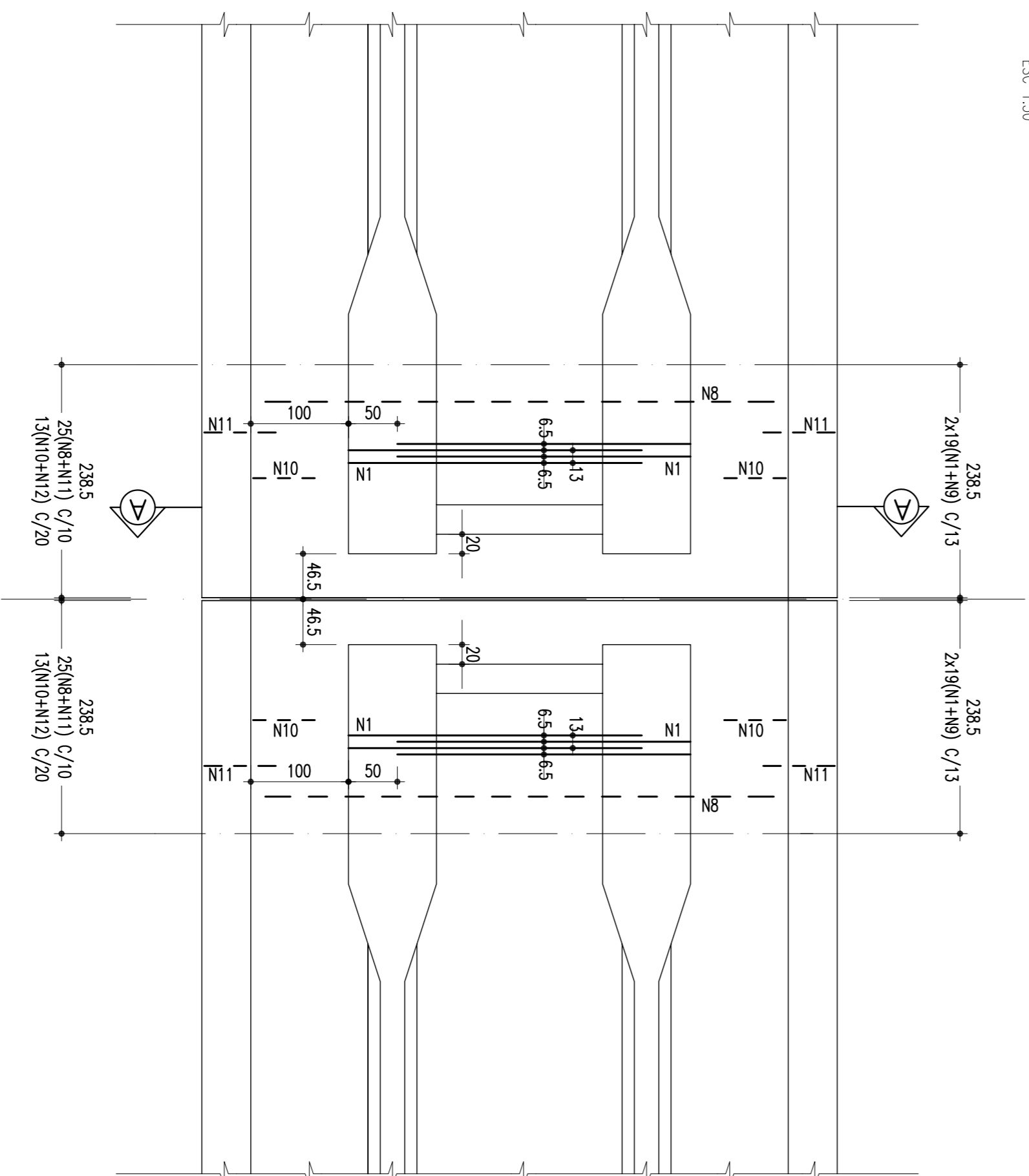
CORTE LONGITUDINAL

ESC: 1:50



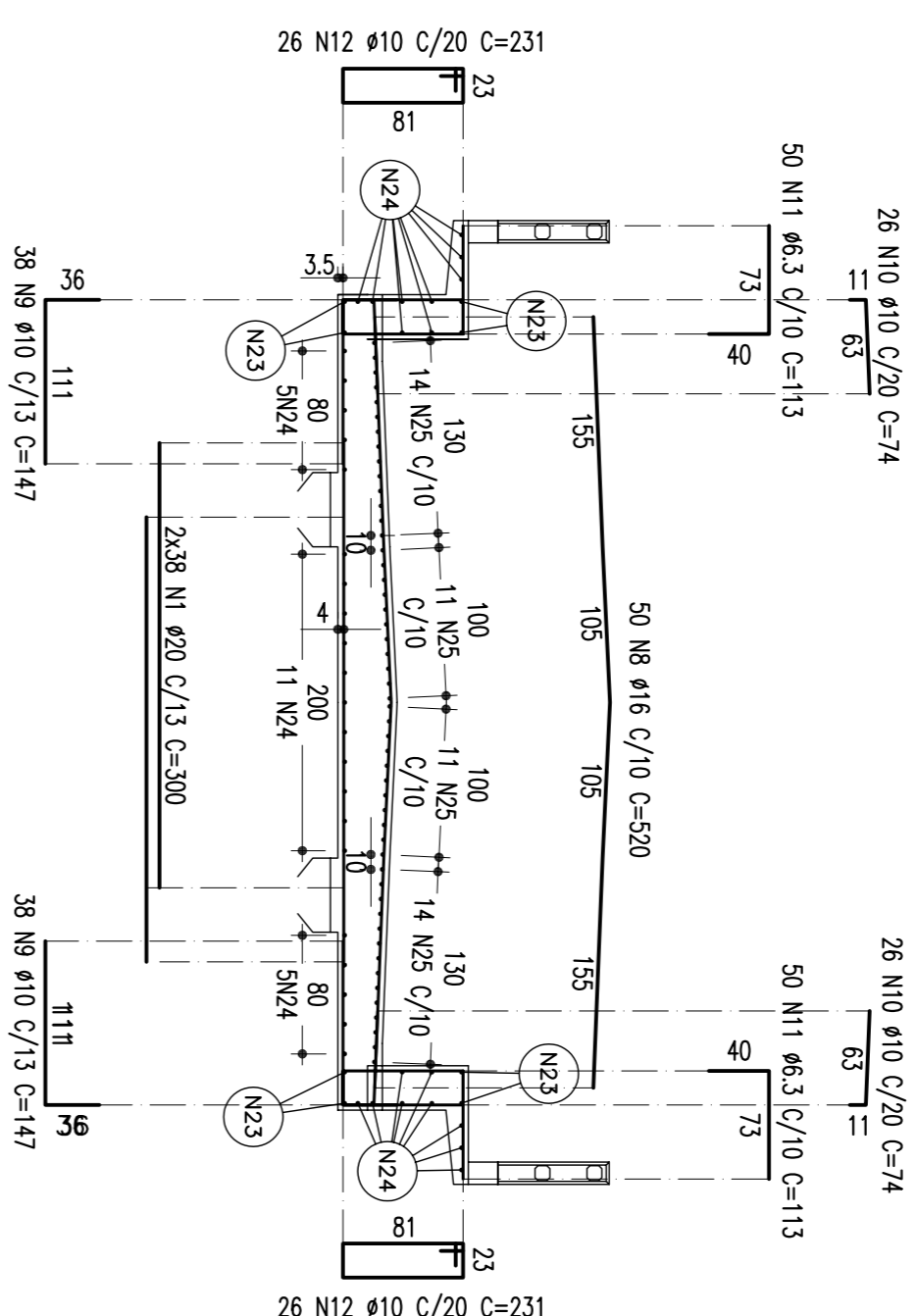
VISTA SUPERIOR

ESC: 1:50



CORTE AA

ESC: 1:50



ARM. TRANSVERSINAS EXTREMAS  
APOIOS COM JUNTA DE DILATAÇÃO

ESCALA - 1:50

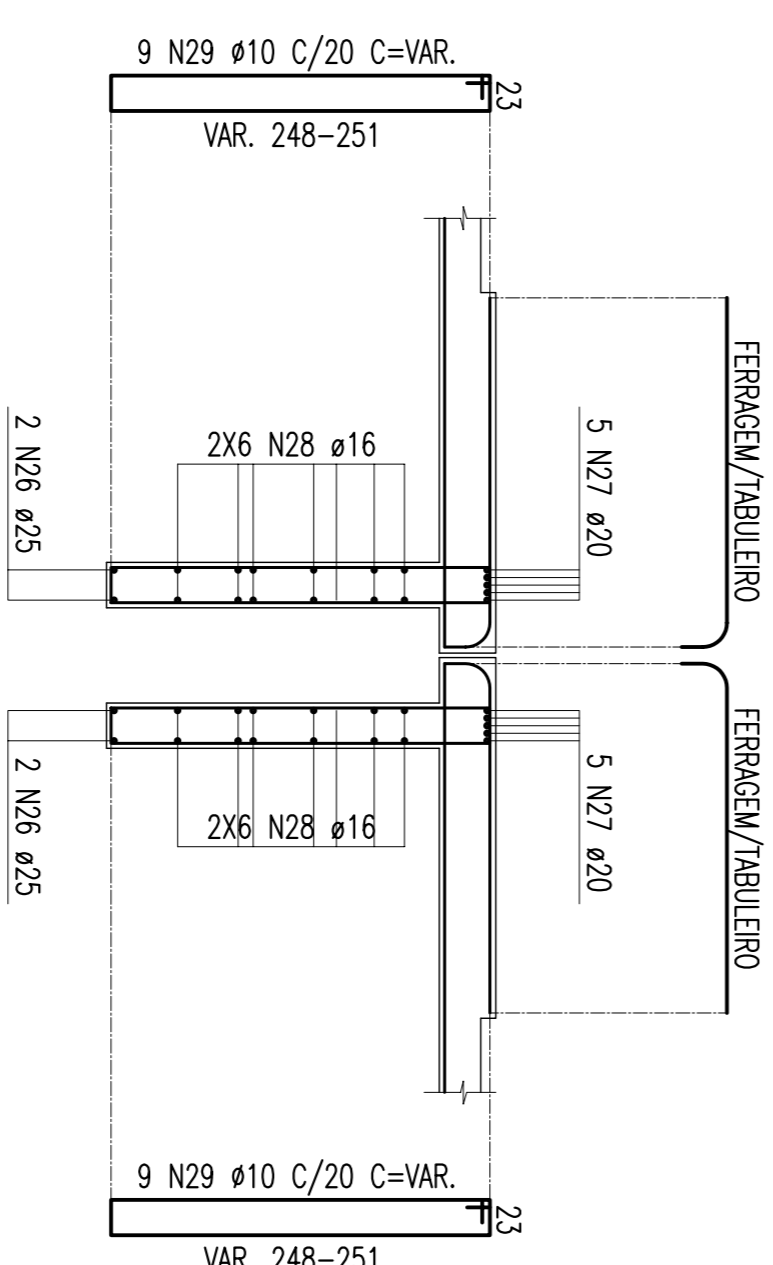
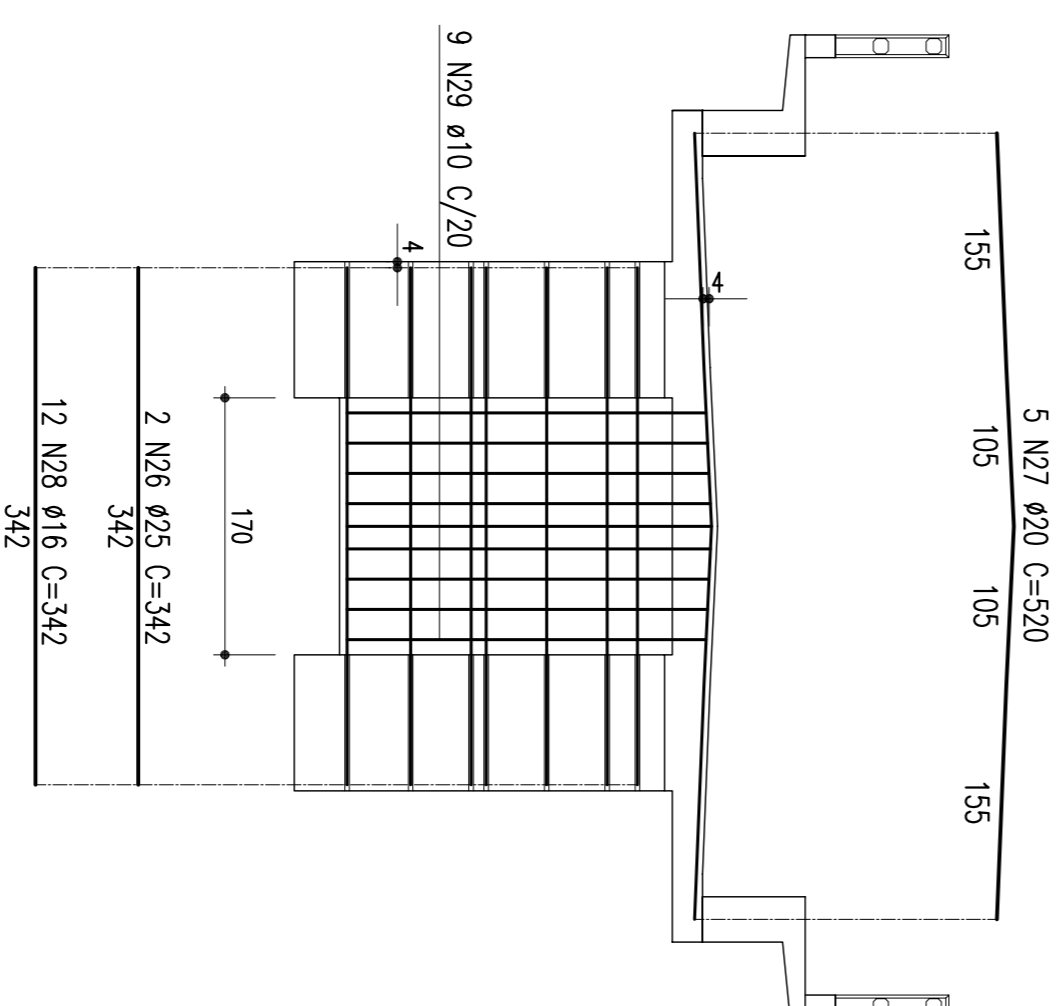


TABELA DE FERROS					
TIPO	POS.	BIT.	QUANT.	Cunt. (cm)	C.Tot. (cm)
ARM. DA LAJE SUP. - APOIOS COM JUNTA DE DILATAÇÃO (1 X)					
CA-50A	1	20	76	300	22800
CA-50A	8	16	50	520	26000
CA-50A	9	10	76	147	11172
CA-50A	10	10	52	74	3848
CA-50A	11	6.3	100	113	11300
CA-50A	12	10	52	231	12012
CA-50A	23	16	16	340	5440
CA-50A	24	10	340	340	26520
CA-50A	25	20	100	254	25400
ARMADURA TRANSVERSINAS EXTREMAS APOIOS COM JUNTA DE DILATAÇÃO (2 X)					
CA-50A	26	25	2	342	684
CA-50A	27	20	5	520	2600
CA-50A	28	16	12	342	4104
CA-50A	29	10	9	-VAR-	2790
RESUMO DO AÇO					
PESO CA-50A Ø 6.3				113,00 m	28,25Kg
PESO CA-50A Ø 10				591,32 m	372,53Kg
PESO CA-50A Ø 16				396,48 m	634,37Kg
PESO CA-50A Ø 20				534,00 m	1335,00Kg
PESO CA-50A Ø 25				13,68 m	54,72Kg
PESO TOTAL CA-50A					2424,87Kg
PESO TOTAL (X3 APOIOS) = 7274,61Kg					

REVISÃO DO PROJETO EXECUTIVO		EMITENTE		VERIFICAÇÃO		APROVAÇÃO		CÓDIGO		OBJETO		DOCUMENTOS DE REFERENCIA	
02	REVISÃO GERAL	DISCRIMINAÇÃO	REVISÕES										
<p>CONVENIÊNCIAS</p> <p>CONTRATO Nº 001/2011 - COMPANHIA FERROVIÁRIA DO NORDESTE</p> <p>PROJ. Nº 001/2011 - ARMAÇÃO DA LAJE SUPERIOR APOIOS COM JUNTA DE DILATAÇÃO E TRANSVERSINAS EXTREMAS</p> <p>DES. Nº 001/2011 - ARMAÇÃO DA LAJE SUPERIOR APOIOS COM JUNTA DE DILATAÇÃO E TRANSVERSINAS EXTREMAS</p> <p>VERIF. Nº 001/2011 - ARMAÇÃO DA LAJE SUPERIOR APOIOS COM JUNTA DE DILATAÇÃO E TRANSVERSINAS EXTREMAS</p> <p>RESPEC. Nº 001/2011 - ARMAÇÃO DA LAJE SUPERIOR APOIOS COM JUNTA DE DILATAÇÃO E TRANSVERSINAS EXTREMAS</p>													
<p>ESCA: 1:50</p> <p>ESCALA: 1:50</p> <p>ESCALA: 1:50</p> <p>ESCALA: 1:50</p>													
<p>COMPANHIA FERROVIÁRIA DO NORDESTE</p> <p>FERROVIA NOVA TRANSNORDESTINA</p> <p>ELISEU MARTINS/PI - TRINDADE/PE</p> <p>LOTE 02 - OBRAS</p> <p>PROJETO EXECUTIVO</p> <p>ARMADURA DA LAJE SUPERIOR APOIOS COM JUNTA DE DILATAÇÃO E TRANSVERSINAS EXTREMAS</p>													