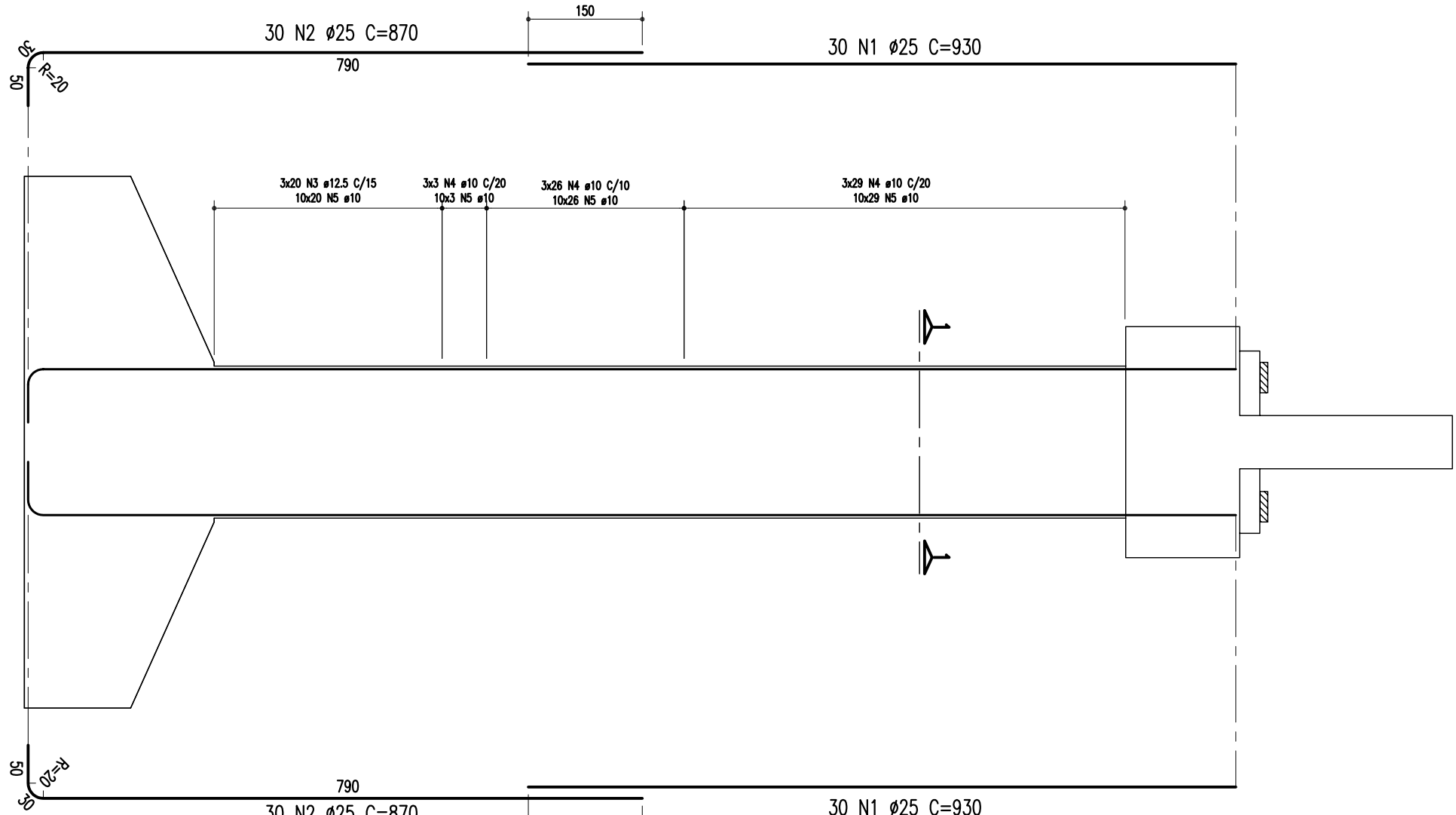


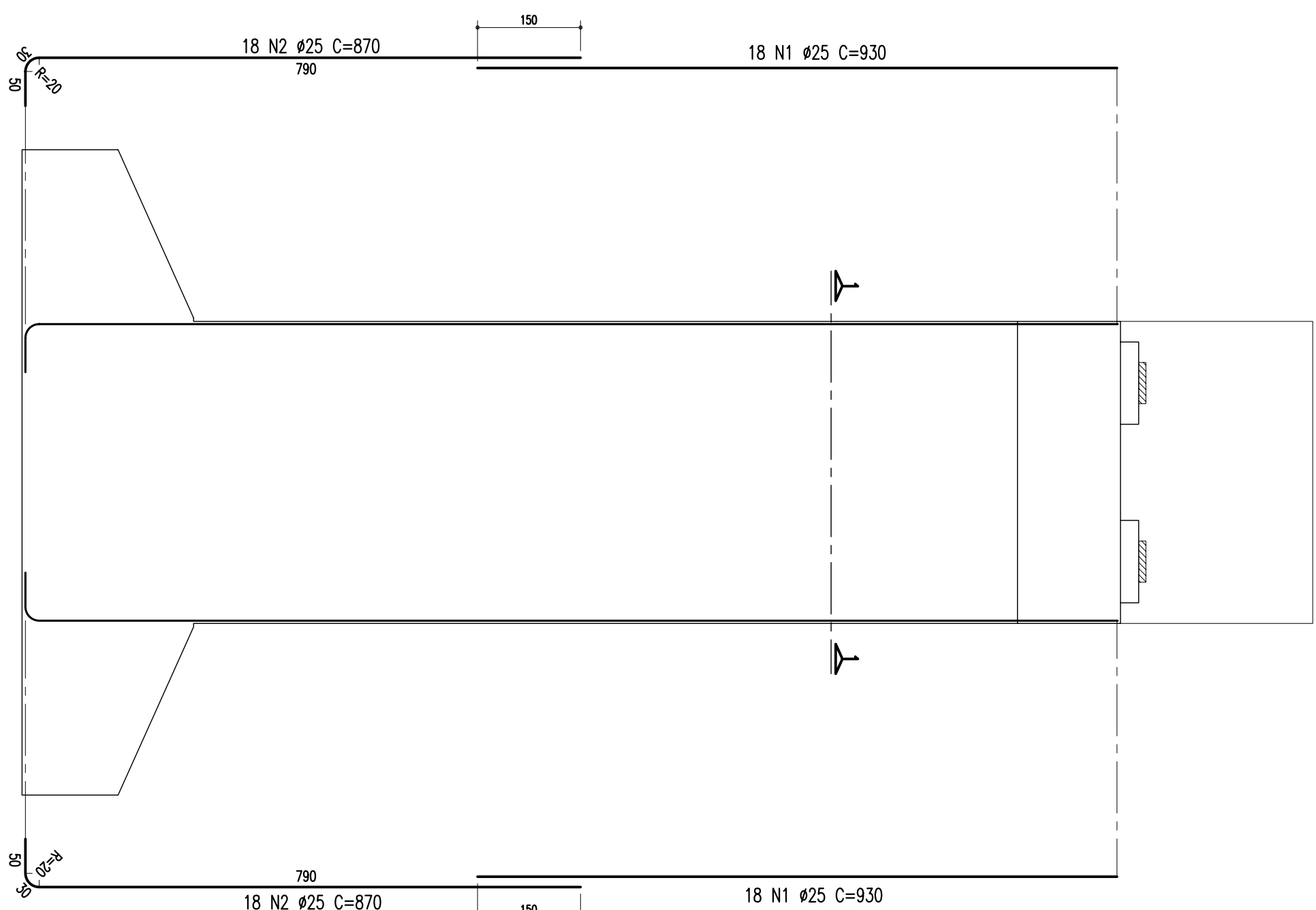
ARMAÇÃO DO PILAR (P02 = 13,50m) – CORTE A-A

ESCALA – 1:75



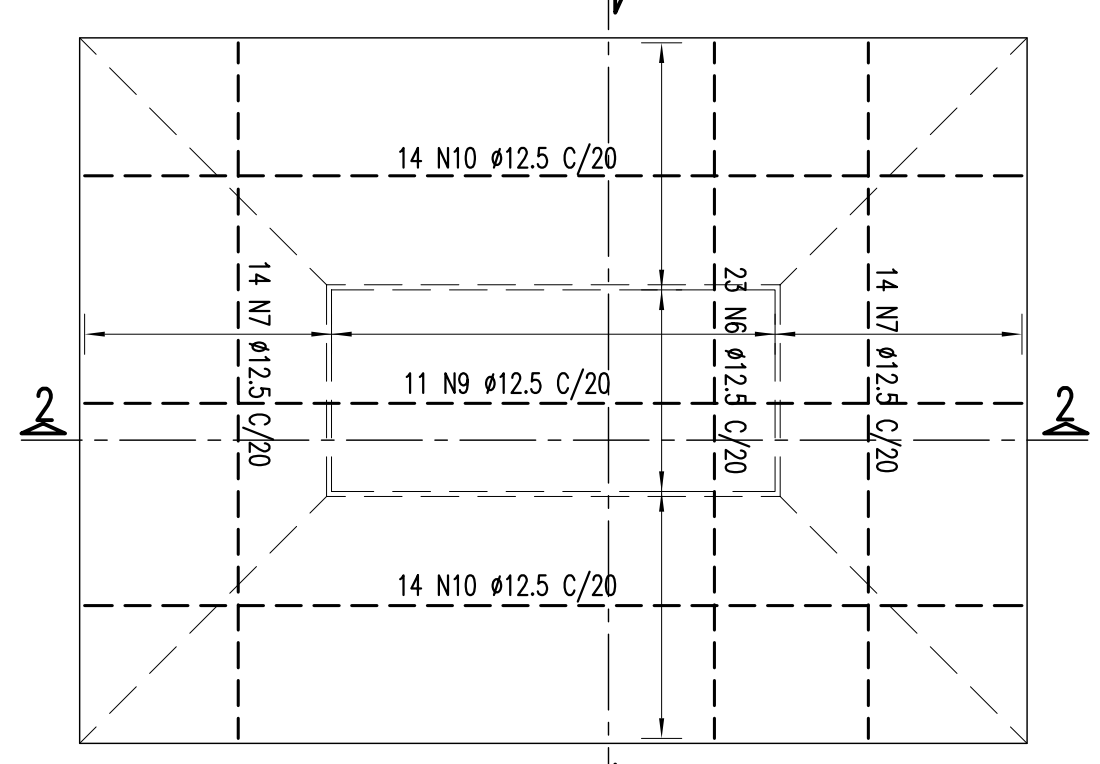
ARMAÇÃO DO PILAR (P02 = 13,50m) – CORTE B-B

ESCALA – 1:75



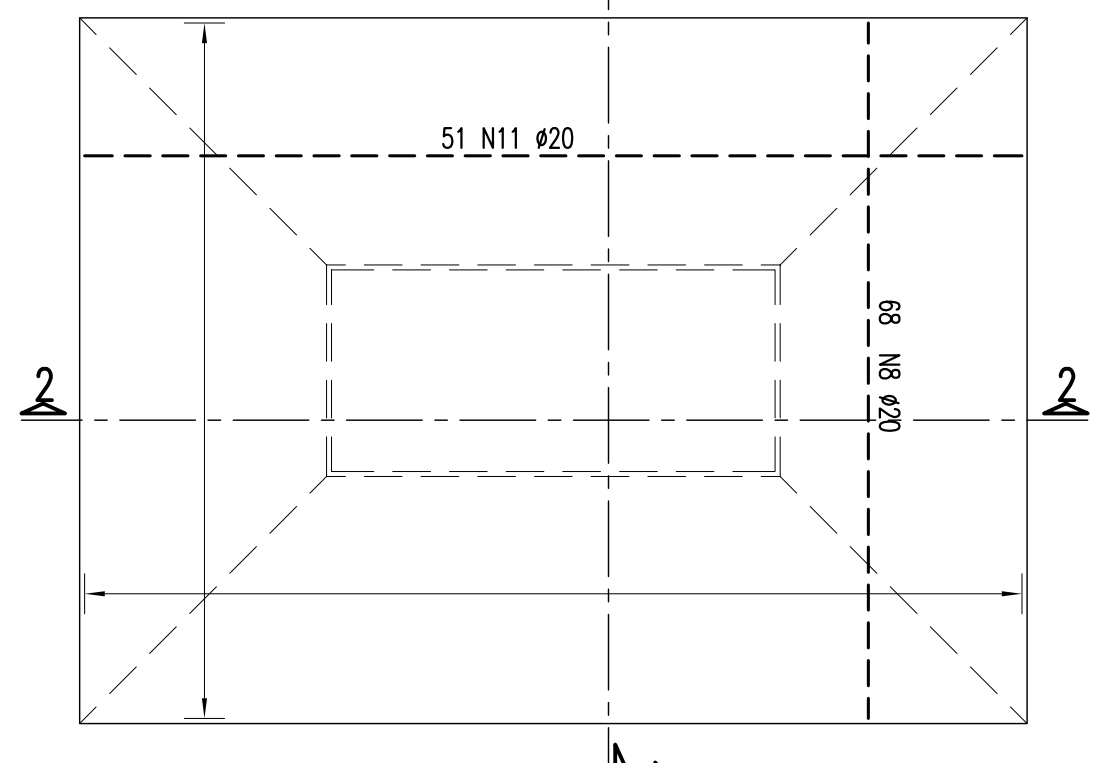
ARMAÇÃO DA SAPATA – 700/940 – P09

ESCALA – 1:75



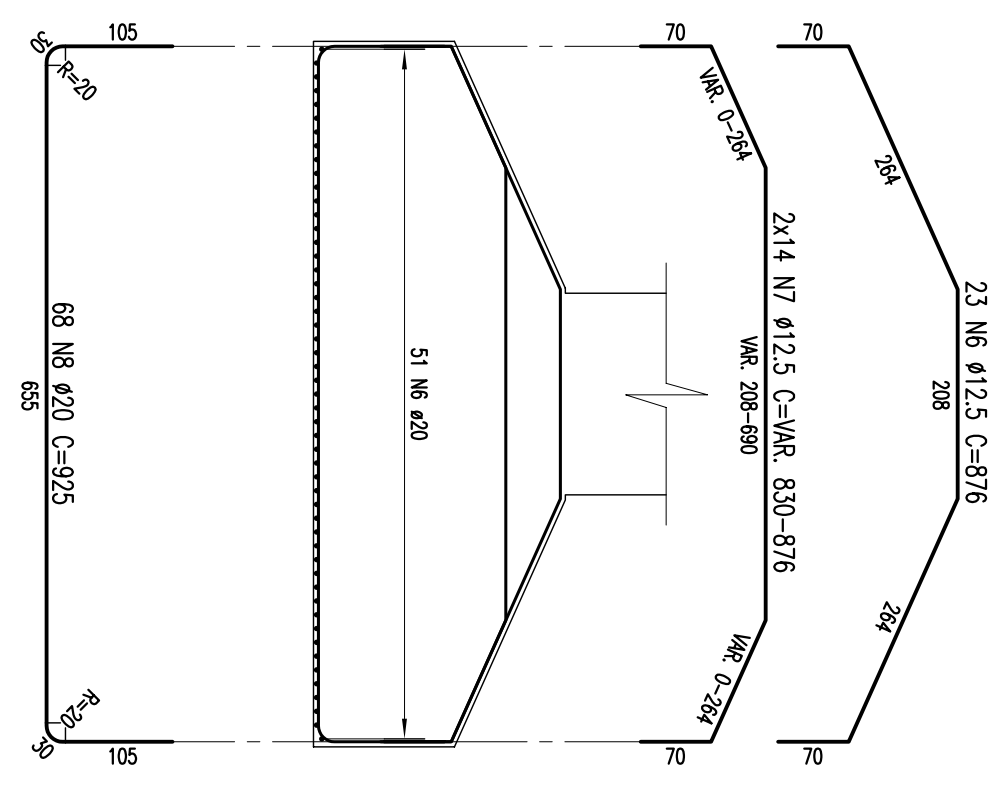
ARMAÇÃO DA SAPATA – 700/940 – P09

ESCALA – 1:75



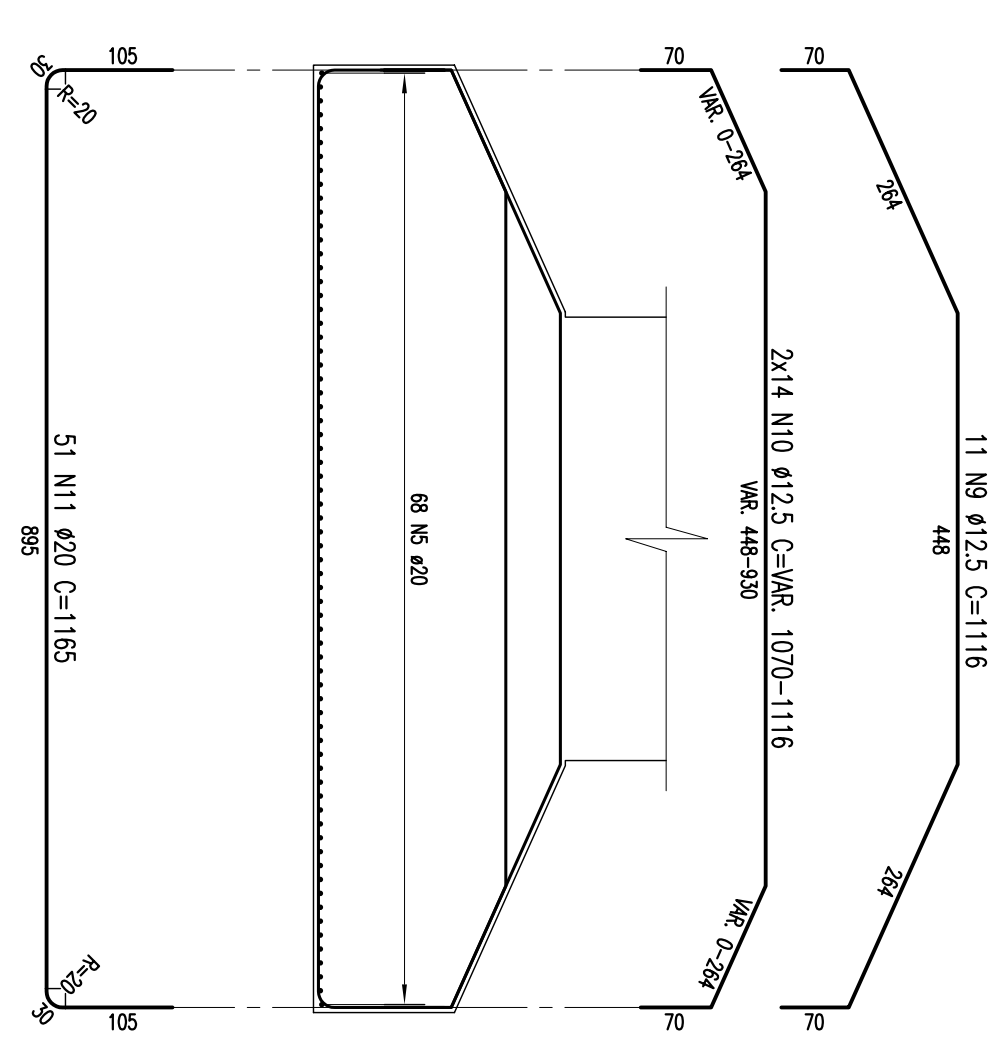
SEÇÃO 1-1

ESCALA – 1:75



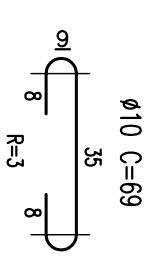
SEÇÃO 2-2

ESCALA – 1:75



DETALHE DO AÇÚGUEIRO

ESCALA – 1:10



SEÇÃO 1-1

ESCALA – 1:75

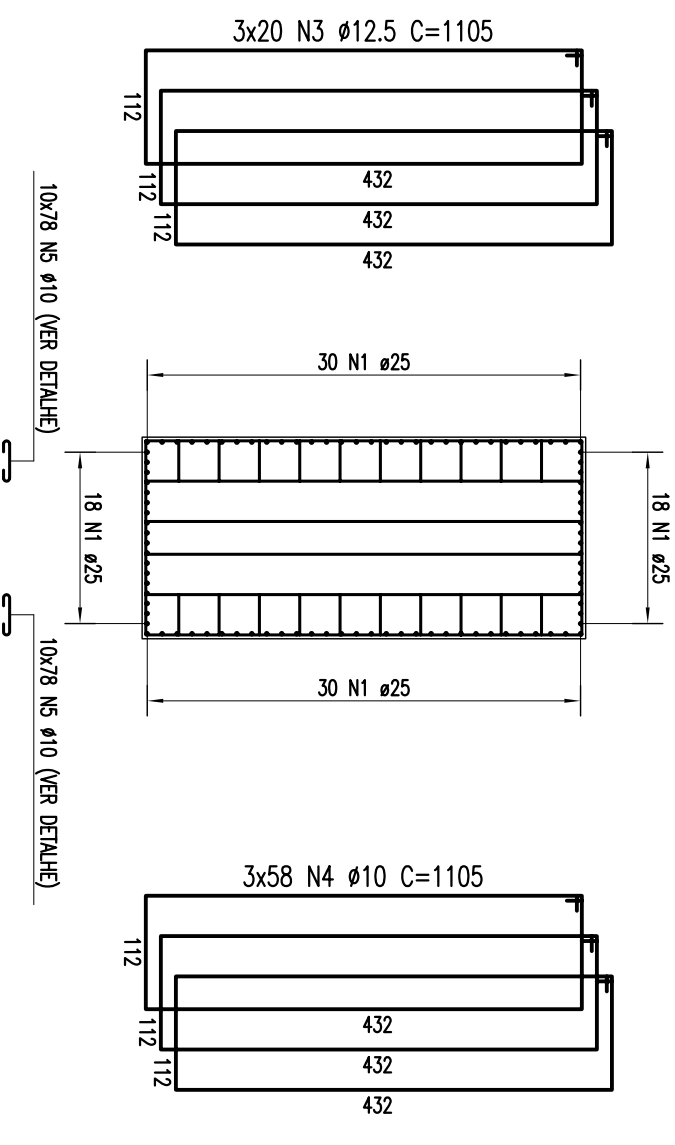


TABELA DE FERROS				
TIPO	POS.	BIT.	QUANT.	C.TOT.
			(cm)	(cm)
ARM. PILAR P09 (1 X)				
CA-50A	1	25,0	96	89280
CA-50A	2	25,0	96	870
CA-50A	3	12,5	60	1105
CA-50A	4	10,0	174	192270
CA-50A	5	10,0	1560	107640
ARM. SAPATA P09 (1 X)				
CA-50A	6	12,5	23	876
CA-50A	7	12,5	28	-VAR-
CA-50A	8	20,0	68	23884
CA-50A	9	12,5	11	925
CA-50A	10	12,5	11	1116
CA-50A	11	20,0	28	-VAR-
CA-50A	11	20,0	51	1165
RESUMO DO AÇO				
(PARA 1 PILAR/SAPATA)				
PESO CA-50A Ø 25	1.228,00 m	6.658,00Kg		
PESO CA-50A Ø 20	1.223,15 m	3.016,00Kg		
PESO CA-50A Ø 12,5	1.531,28 m	1.475,00Kg		
PESO CA-50A Ø 10	2.999,10 m	1.889,00Kg		
PESO SUB-TOTAL CA-50A		13.038,00Kg		
PESO TOTAL		(X1) = 13.038,00Kg		

NOTAS: Concreto Pilar e Sapata: Fck=25Mpa

Nº	REVISÃO DO PROJETO EXECUTIVO	EMITENTE	VERIFICAÇÃO	APROVAÇÃO	CÓDIGO	DOCUMENTOS DE REFERENCIA	OBJETO
02	REVISÃO DO PROJETO EXECUTIVO						
01	REVISÃO GERAL						
	DISCRIMINAÇÃO	REVISÕES					

CONVENÇÕES	
FRCL	FRASE
DISC	DISCUSSÃO
VERIF	VERIFICAÇÃO
RESPT	RESPOSTA

COMPANHIA FERROVIÁRIA DO NORDESTE
FERROVIA NOVA TRANSNORDESTINA
ELSEU MARTINS/PT - TRINDADE/PE
PROJETO EXECUTIVO
ARMÇÃO - SAPATA E PILAR - P09